

# Bulletin marché du travail

## La Réunion - septembre 2016

DIECCTE de la Réunion

### Les demandeurs d'emploi en fin de mois

Données CVS	Nombre de demandeurs d'emploi			Variation sur	
	septembre 2015	juin 2016	septembre 2016	trois mois	un an
<b>Réunion</b>					
<b>Catégorie A</b>	<b>136 590</b>	<b>134 450</b>	<b>135 650</b>	<b>0,9%</b>	<b>-0,7%</b>
Hommes	66 640	66 020	66 320	0,5%	-0,5%
Femmes	69 950	68 430	69 330	1,3%	-0,9%
Moins de 25 ans	20 050	18 970	18 960	-0,1%	-5,4%
De 25 à 49 ans	85 140	82 260	83 030	0,9%	-2,5%
50 ans et plus	31 400	33 220	33 660	1,3%	7,2%
<b>Catégorie ABC</b>	<b>160 140</b>	<b>158 590</b>	<b>160 380</b>	<b>1,1%</b>	<b>0,1%</b>
DELD (> 1 an)	89 440	86 710	85 930	-0,9%	-3,9%
<b>France</b>					
Catégorie A	3 811 600	3 781 200	3 746 500	-0,9%	-1,7%
Catégorie ABC	5 729 700	5 733 900	5 781 300	0,8%	0,9%

Source : STMT - Pôle emploi, Dares. Calculs des cvs : DIECCTE Réunion / SESE, Dares.

### Les demandeurs d'emploi en fin de mois de catégorie A

Données CVS	Nombre de demandeurs d'emploi			Variation sur	
	septembre 2015	juin 2016	septembre 2016	trois mois	un an
Guadeloupe	57 610	55 950	56 310	0,6%	-2,3%
Martinique	44 110	42 460	41 820	-1,5%	-5,2%
Guyane	23 390	22 550	22 570	0,1%	-3,5%
<b>Réunion</b>	<b>136 590</b>	<b>134 450</b>	<b>135 650</b>	<b>0,9%</b>	<b>-0,7%</b>
Ensemble DOM	261 700	255 410	256 350	0,4%	-2,0%
France	3 811 600	3 781 200	3 746 500	-0,9%	-1,7%

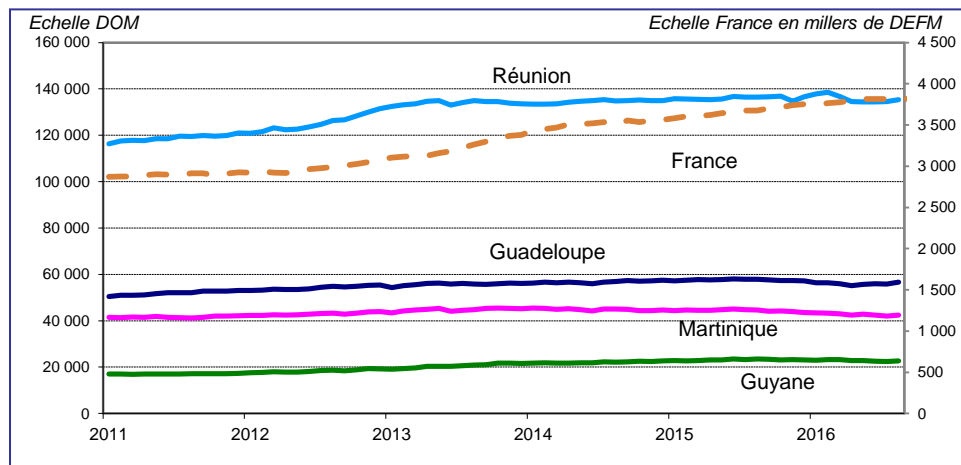
Source : STMT - Pôle emploi, Dares. Calculs des cvs : DIECCTE Réunion / SESE, Dares.

### Données de références pour La Réunion

Population au 1er janvier 2013	835 000
Population active 15 - 64 ans (2015)	342 900
Estimations localisées d'emploi (2013)	264 000
Emplois salariés	239 500
Emplois non salariés	24 500
Taux de chômage (moyenne 2015)	24,6%
Hommes	23,9%
Femmes	25,4%
De 15 à 24 ans	52,4%
De 25 à 49 ans	23,5%
De 50 à 64 ans	15,2%

Source : Insee, estimations localisées d'emploi, enquête emploi 2015

### Les demandeurs d'emploi en fin de mois de catégorie A dans les DOM



Source : DIECCTE - Nostra (données Pôle emploi)

### Hausse de la demande d'emploi en glissement trimestriel

Fin septembre 2016, 135 650 réunionnais sont inscrits à Pôle emploi en catégorie A (en recherche active disponible et sans emploi), soit une hausse de 0,9 % sur trois mois et une baisse de 0,7 % sur un an.

En France, le nombre de demandeurs d'emploi inscrits en catégorie A diminue de 0,9 % par rapport à la fin juin 2016. En un an, les effectifs des demandeurs d'emploi ont diminué de -1,7 %.

Fin septembre 2016, les demandeurs d'emploi réunionnais de catégorie A, B, C (en recherche active, avec ou sans activité) inscrits à Pôle emploi sont 160 380, une hausse de 1,1 % sur trois mois. Sur un an, leur nombre reste stable.

En France, le nombre de demandeurs d'emploi inscrits en catégorie A, B, C augmente de 0,8 % par rapport à la fin juin 2016 et progresse de 0,9 % en un an.

### Baisse de la demande d'emploi chez les jeunes

En septembre, les effectifs des demandeurs d'emploi de catégorie A sont stables sur trois mois de chez les jeunes, ils augmentent chez les seniors (+ 1,3 %).

### Baisse du taux de chômage

En 2015, le taux de chômage au sens du Bureau international du travail (BIT) s'élève à 24,6 % à La Réunion. Il baisse de 2,2 points en un an.

### Les catégories de demandeurs d'emploi

- A** : En recherche active, disponibles sans emploi.
- B** : En recherche active, en activité réduite courte (78 heures ou moins au cours du mois précédent).
- C** : En recherche active, en activité réduite longue (plus de 78 heures au cours du mois précédent).
- D** : Sans recherche active, non disponible, sans emploi.
- E** : Sans recherche active, non disponibles, en emploi.

**Avertissement** : A compter de janvier 2013, les statistiques de demandeurs d'emploi par âge sont établies selon l'âge en fin de mois, et non plus l'âge au 31 décembre. Cette modification, sans impact sur le nombre total de demandeurs d'emploi, modifie les séries par tranche d'âge.

## Les demandeurs d'emploi en fin de mois (DEFM données brutes)

septembre 2016	Nord		Sud		Est		Ouest		La Ré
Données brutes (non corrigées des variations saisonnières)	La Réunion - septembre 2016	Variation sur 1 an	Nombre	Variation sur 1 an	Nombre	Variation sur 1 an	Nombre	Variation sur 1 an	Nombre
<b>Catégorie A</b>	<b>27 829</b>	<b>-2,4%</b>	<b>54 307</b>	<b>-1,0%</b>	<b>19 702</b>	<b>0,3%</b>	<b>35 158</b>	<b>0,6%</b>	<b>136 996</b>
Hommes	13 546	-3,5%	25 875	-0,6%	9 693	0,5%	17 438	1,7%	66 552
Femmes	14 283	-1,3%	28 432	-1,3%	10 009	0,2%	17 720	-0,4%	70 444
<b>Moins de 25 ans</b>	<b>4 181</b>	<b>-5,4%</b>	<b>7 585</b>	<b>-7,9%</b>	<b>3 133</b>	<b>-4,2%</b>	<b>5 323</b>	<b>-0,9%</b>	<b>20 222</b>
Hommes	1 993	-7,6%	3 471	-9,0%	1 534	-3,1%	2 560	1,8%	9 558
Femmes	2 188	-3,3%	4 114	-7,0%	1 599	-5,3%	2 763	-3,3%	10 664
<b>De 25 à 49 ans</b>	<b>17 000</b>	<b>-4,1%</b>	<b>32 674</b>	<b>-2,6%</b>	<b>11 965</b>	<b>-1,6%</b>	<b>21 467</b>	<b>-1,6%</b>	<b>83 106</b>
Hommes	8 069	-5,2%	15 266	-2,4%	5 773	-1,0%	10 432	-1,3%	39 540
Femmes	8 931	-3,0%	17 408	-2,6%	6 192	-2,1%	11 035	-1,9%	43 566
<b>De 50 ans et plus</b>	<b>6 648</b>	<b>4,3%</b>	<b>14 048</b>	<b>7,4%</b>	<b>4 604</b>	<b>9,5%</b>	<b>8 368</b>	<b>8,0%</b>	<b>33 668</b>
Hommes	3 484	3,3%	7 138	8,8%	2 386	7,1%	4 446	9,5%	17 454
Femmes	3 164	5,5%	6 910	6,1%	2 218	12,1%	3 922	6,4%	16 214
<b>Handicapés</b>	<b>1 093</b>	<b>7,6%</b>	<b>1 887</b>	<b>12,7%</b>	<b>642</b>	<b>8,4%</b>	<b>1 001</b>	<b>16,4%</b>	<b>4 623</b>
Hommes	667	6,2%	1 178	9,9%	436	9,3%	654	12,2%	2 935
Femmes	426	9,8%	709	17,8%	206	6,7%	347	25,3%	1 688
<b>Par niveau de qualification</b>	<b>27 829</b>	<b>-2,4%</b>	<b>54 307</b>	<b>-1,0%</b>	<b>19 702</b>	<b>0,3%</b>	<b>35 158</b>	<b>0,6%</b>	<b>136 996</b>
Manœuvres	1 498	-7,6%	4 341	-4,2%	1 932	-4,1%	3 048	1,6%	10 819
Ouvriers spécialisés	1 116	-13,2%	3 758	-5,7%	1 396	-6,0%	2 562	-1,8%	8 832
Ouvriers qualifiés	1 110	-6,8%	3 553	-4,3%	844	-10,1%	2 051	-3,1%	7 558
Employés non qualifiés	9 752	0,5%	19 009	0,9%	7 321	5,6%	11 589	0,7%	47 671
Employés qualifiés	13 103	-3,5%	21 938	-1,0%	7 781	-1,7%	14 333	0,6%	57 155
Techniciens	281	-5,7%	651	-2,0%	119	-1,7%	472	-1,0%	1 523
Agents de maîtrise	300	4,5%	338	-4,5%	93	-4,1%	281	-4,4%	1 012
Ingénieurs et cadres	504	-5,3%	527	-11,1%	114	-11,6%	650	-2,7%	1 795
<b>Par niveau de formation</b>	<b>27 829</b>	<b>-2,4%</b>	<b>54 307</b>	<b>-1,0%</b>	<b>19 702</b>	<b>0,3%</b>	<b>35 158</b>	<b>0,6%</b>	<b>136 996</b>
Bac + 3 ou 4 ans (I et II)	1 563	4,1%	1 697	1,7%	464	3,6%	1 444	7,8%	5 168
Bac + 2 ans (III)	1 700	1,3%	2 729	-1,4%	965	-1,2%	1 937	3,7%	7 331
Bac, BTN, BT, BP (IV)	5 432	-1,7%	9 399	-0,5%	3 661	1,4%	5 674	1,8%	24 166
BEP, CAP (V)	10 131	-2,6%	20 722	-0,3%	8 121	-0,6%	13 386	0,6%	52 360
CEP, SES, BEPC (V BIS)	2 871	-5,8%	6 060	-3,5%	1 964	-3,1%	3 890	-2,8%	14 785
1er cycle, 2ème degré (VI)	6 007	-5,3%	13 545	-2,5%	4 431	0,8%	8 693	-1,6%	32 676
<b>Catégorie B</b>	<b>2 238</b>	<b>3,9%</b>	<b>4 309</b>	<b>5,7%</b>	<b>1 186</b>	<b>3,5%</b>	<b>2 996</b>	<b>8,4%</b>	<b>10 729</b>
<b>Catégorie C</b>	<b>3 437</b>	<b>7,5%</b>	<b>4 889</b>	<b>2,2%</b>	<b>1 618</b>	<b>6,7%</b>	<b>4 067</b>	<b>3,4%</b>	<b>14 011</b>
<b>Catégorie D</b>	<b>972</b>	<b>4,9%</b>	<b>1 587</b>	<b>22,1%</b>	<b>656</b>	<b>18,8%</b>	<b>918</b>	<b>16,2%</b>	<b>4 133</b>
<b>Catégorie E</b>	<b>2 765</b>	<b>5,8%</b>	<b>7 385</b>	<b>3,5%</b>	<b>2 191</b>	<b>1,4%</b>	<b>3 358</b>	<b>2,4%</b>	<b>15 699</b>
<b>Catégorie ABC</b>	<b>33 504</b>	<b>-1,1%</b>	<b>63 505</b>	<b>-0,3%</b>	<b>22 506</b>	<b>0,9%</b>	<b>42 221</b>	<b>1,4%</b>	<b>161 736</b>
<b>De longue durée (&gt; 1 an)</b>	<b>17 060</b>	<b>-7,2%</b>	<b>35 540</b>	<b>-4,6%</b>	<b>11 436</b>	<b>-0,8%</b>	<b>22 629</b>	<b>-1,8%</b>	<b>86 665</b>
Hommes	8 208	-8,2%	16 806	-5,5%	5 589	-3,0%	11 116	-1,0%	41 719
Femmes	8 852	-6,3%	18 734	-3,7%	5 847	1,4%	11 513	-2,6%	44 946
<b>De très longue durée (&gt; 2 ans)</b>	<b>10 956</b>	<b>-8,6%</b>	<b>24 134</b>	<b>-3,9%</b>	<b>7 065</b>	<b>-2,6%</b>	<b>14 559</b>	<b>-5,8%</b>	<b>56 714</b>
Hommes	5 220	-10,8%	11 478	-5,1%	3 483	-4,8%	7 136	-5,1%	27 317
Femmes	5 736	-6,4%	12 656	-2,8%	3 582	-0,4%	7 423	-6,5%	29 397

Source : DIECCTE - Nostra (données Pôle emploi)

### Part des différents publics demandeurs d'emploi

septembre 2016	Nord	Sud	Est	Ouest	Réunion
<b>DEFM catégorie A</b>	<b>27 829</b>	<b>54 307</b>	<b>19 702</b>	<b>35 158</b>	<b>136 996</b>
Femmes	51,3%	52,4%	50,8%	50,4%	51,4%
Moins de 25 ans	15,0%	14,0%	15,9%	15,1%	14,8%
50 ans et plus	23,9%	25,9%	23,4%	23,8%	24,6%
Employés	82,1%	75,4%	76,7%	73,7%	76,5%
Ouvriers	8,0%	13,5%	11,4%	13,1%	12,0%
Niveaux de formation V et VI	68,3%	74,3%	73,7%	73,9%	72,9%
<b>DEFM catégorie ABC</b>	<b>33 504</b>	<b>63 505</b>	<b>22 506</b>	<b>42 221</b>	<b>161 736</b>
Longue durée (>1 an)	50,9%	56,0%	50,8%	53,6%	53,6%
Très longue durée (>2 ans)	32,7%	38,0%	31,4%	34,5%	35,1%

Source : DIECCTE - Nostra (données Pôle emploi)

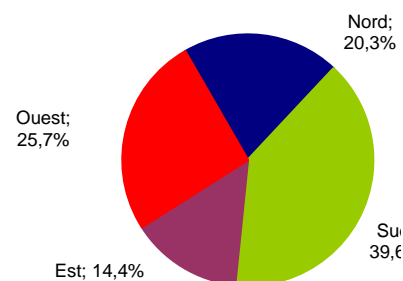
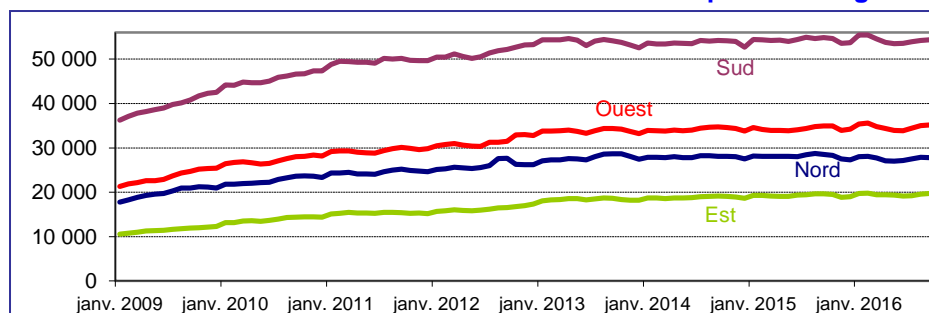
**Bassin Nord** : Sainte-Marie, Saint-Sainte-Suzanne.

**Bassin Sud** : Saint-Pierre, Le Tampon, Louis, Saint-Joseph, Petite-Ile, Saint-Philippe, Cilaos, Entre Deux, Etang : Avirons.

**Bassin Est** : Bras Panon, Plaine des Palmistes, Saint-André, Saint-Benoît, Sainte-Rose, Salazie.

**Bassin Ouest** : Le Port, La Possession, Saint-Paul, Trois Bassins, Saint-Leu.

### Demandeurs d'emploi de catégorie A par bassin





union
Variation sur 1 an
-0,7%
-0,4%
-0,9%
<b>-5,1%</b>
-5,1%
-5,1%
<b>-2,5%</b>
-2,5%
-2,5%
<b>7,2%</b>
7,6%
6,8%
<b>11,6%</b>
9,4%
15,6%
<b>-0,7%</b>
-3,1%
-5,7%
-5,1%
1,5%
-1,3%
-2,4%
-1,9%
-6,6%
<b>-0,7%</b>
4,3%
0,6%
0,0%
-0,6%
-3,7%
-2,4%
<b>5,8%</b>
<b>4,3%</b>
<b>15,8%</b>
<b>3,4%</b>
<b>0,2%</b>
<b>-3,9%</b>
-4,5%
-3,3%
<b>-5,2%</b>
-6,2%
-4,2%

Denis,  
 on, Saint-  
 t-  
 Salé, Les  
 ãt,  
 on,  
 .

d;  
 5%



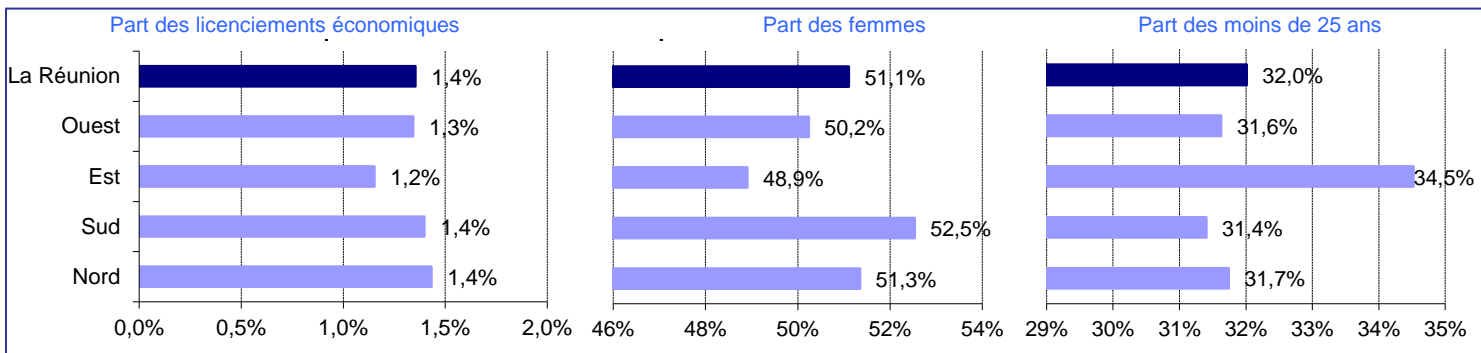
## Les inscriptions à Pôle emploi en catégorie A, B ou C

septembre 2016	Nord		Sud		Est		Ouest		La Réunion	
Données brutes (non corrigées des variations saisonnières)	La Réunion - septembre 2016	Variation sur cumul année précédente	Cumul depuis janvier	Variation sur cumul année précédente	Cumul depuis janvier	Variation sur cumul année précédente	Cumul depuis janvier	Variation sur cumul année précédente	Cumul depuis janvier	Variation sur cumul année précédente
<b>Par motifs d'inscription</b>	<b>24 639</b>	<b>13,0%</b>	<b>37 400</b>	<b>6,9%</b>	<b>15 959</b>	<b>7,1%</b>	<b>27 494</b>	<b>9,2%</b>	<b>105 492</b>	<b>8,9%</b>
Fins de contrat (CDD)	4 408	3,0%	7 686	-3,8%	3 420	3,5%	5 221	0,6%	20 735	-0,2%
Fins de missions d'interim	277	27,1%	356	15,6%	121	7,1%	345	-6,5%	1 099	9,0%
Licenciements économiques*	353	10,3%	523	6,7%	184	-13,2%	369	0,3%	1 429	2,8%
Autres licenciements	741	-15,2%	1 153	-1,5%	452	-9,6%	885	-1,2%	3 231	-6,1%
Démissions	578	8,2%	806	7,5%	297	19,8%	637	11,6%	2 318	10,2%
Premières entrées	3 819	34,7%	4 961	15,4%	2 678	26,0%	3 470	13,7%	14 928	21,2%
Reprises d'activité	3 374	173,6%	5 315	157,5%	2 348	147,4%	3 465	178,1%	14 502	164,1%
Autres cas	11 089	-3,6%	16 600	-7,3%	6 459	-13,3%	13 102	-2,9%	47 250	-6,2%
<b>Par genre</b>	<b>24 639</b>	<b>13,0%</b>	<b>37 400</b>	<b>6,9%</b>	<b>15 959</b>	<b>7,1%</b>	<b>27 494</b>	<b>9,2%</b>	<b>105 492</b>	<b>8,9%</b>
Hommes	11 987	12,8%	17 753	7,6%	8 154	10,4%	13 682	10,4%	51 576	10,0%
Femmes	12 652	13,2%	19 647	6,2%	7 805	3,8%	13 812	7,9%	53 916	7,9%
<b>Par classe d'âge</b>	<b>24 639</b>	<b>13,0%</b>	<b>37 400</b>	<b>6,9%</b>	<b>15 959</b>	<b>7,1%</b>	<b>27 494</b>	<b>9,2%</b>	<b>105 492</b>	<b>8,9%</b>
Moins de 25 ans	7 821	13,1%	11 745	6,9%	5 509	9,8%	8 696	11,9%	33 771	10,0%
De 25 à 49 ans	14 140	12,6%	21 345	5,7%	8 681	3,2%	15 757	6,9%	59 923	7,2%
50 ans et plus	2 678	14,8%	4 310	13,2%	1 769	19,7%	3 041	13,7%	11 798	14,6%
<b>Par secteur d'activité antérieur</b>	<b>24 639</b>	<b>13,0%</b>	<b>37 400</b>	<b>6,9%</b>	<b>15 959</b>	<b>7,1%</b>	<b>27 494</b>	<b>9,2%</b>	<b>105 492</b>	<b>8,9%</b>
Agriculture	547	-21,3%	1 344	-20,8%	444	-24,2%	888	-17,8%	3 223	-20,6%
Industrie	1 100	-21,1%	1 554	-31,4%	566	-28,0%	1 301	-22,7%	4 521	-26,3%
dont agroalimentaire	265	-17,4%	384	-37,9%	163	-30,6%	268	-24,9%	1 080	-29,5%
Construction	1 362	-24,0%	2 274	-23,5%	1 151	-24,1%	1 668	-23,0%	6 455	-23,6%
Commerce	2 275	-26,1%	3 160	-29,5%	1 312	-24,7%	2 231	-24,0%	8 978	-26,6%
Services	8 218	-23,2%	12 580	-26,5%	5 242	-27,0%	9 731	-24,0%	35 771	-25,2%
dont transport et entreposage	351	-24,5%	424	-26,4%	220	-9,1%	409	-22,4%	1 404	-22,4%
dont hébergement restauration	801	-28,5%	1 241	-23,1%	374	-25,9%	1 201	-23,8%	3 617	-24,9%
dont santé humaine et action soc	387	-32,8%	696	-27,3%	222	-27,5%	551	-23,6%	1 856	-27,5%
Indéterminé	11 137	168,4%	16 488	155,3%	7 244	134,2%	11 675	158,6%	46 544	155,5%

Source : DIECCTE - Nostra (données Pôle emploi)

\* : y compris fins de convention de conversion, de PAP anticipé et de CRP

## Les inscriptions à Pôle emploi en catégorie A, B ou C (Cumul depuis janvier)



Source : DIECCTE - Nostra (données Pôle emploi) - âge en fin de mois

## Les sorties de Pôle emploi en catégorie A, B ou C

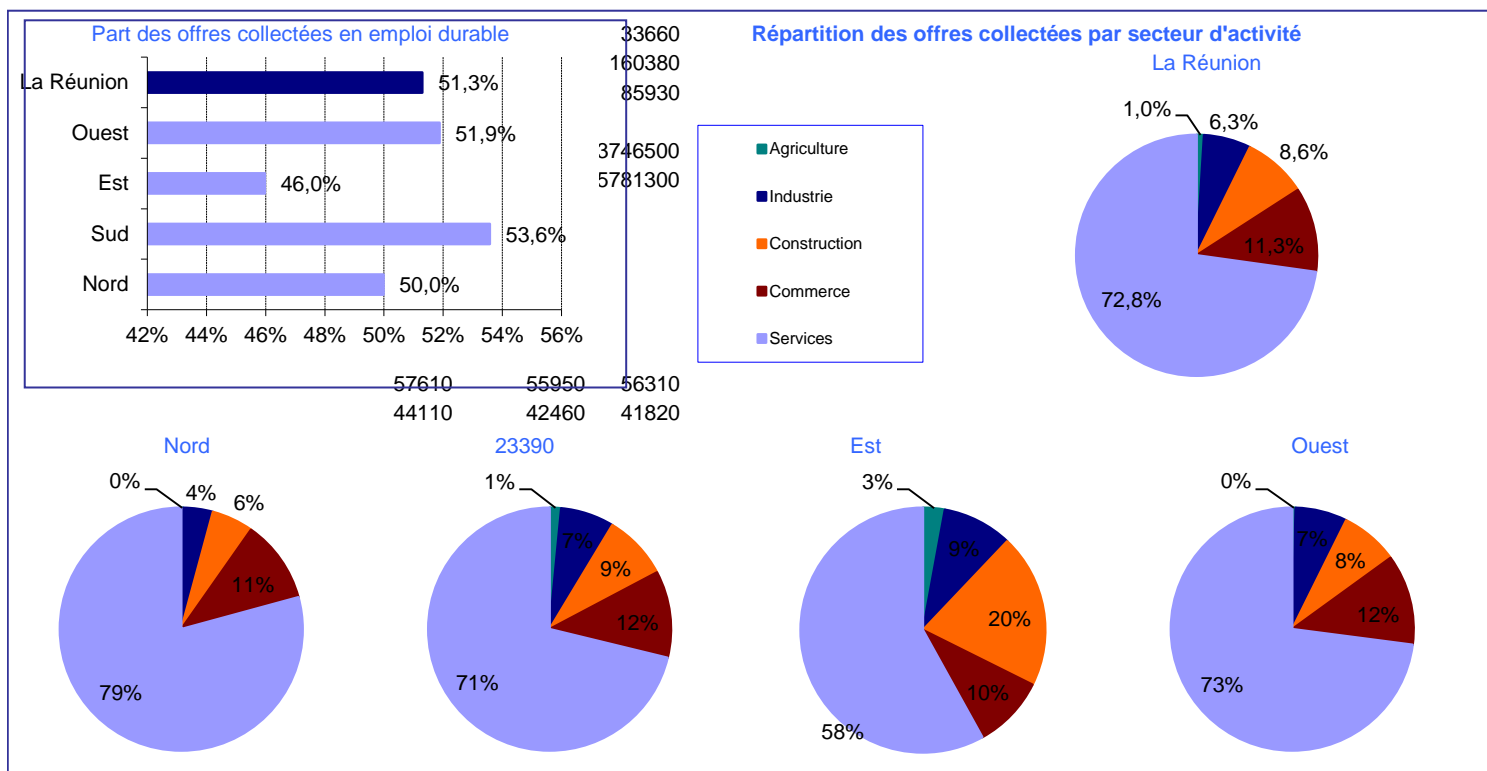
septembre 2016	Nord		Sud		Est		Ouest		La Réunion	
Données brutes (non corrigées des variations saisonnières)	Cumul depuis janvier	Variation sur cumul année précédente	Cumul depuis janvier	Variation sur cumul année précédente	Cumul depuis janvier	Variation sur cumul année précédente	Cumul depuis janvier	Variation sur cumul année précédente	Cumul depuis janvier	Variation sur cumul année précédente
<b>Par motifs de sortie</b>	<b>24 145</b>	<b>15,2%</b>	<b>36 808</b>	<b>16,1%</b>	<b>15 111</b>	<b>11,6%</b>	<b>26 239</b>	<b>12,7%</b>	<b>102 303</b>	<b>14,3%</b>
Reprises d'emploi déclarées	4 030	25,3%	7 837	19,8%	2 982	11,9%	4 558	7,2%	19 407	16,4%
Entrées en stage	2 481	65,0%	4 185	75,2%	1 669	51,3%	2 905	104,1%	11 240	75,1%
Arrêts de recherche	857	11,7%	1 412	15,0%	483	32,7%	945	12,6%	3 697	15,6%
Défauts d'actualisation	11 690	4,8%	16 687	6,8%	7 437	12,9%	13 590	6,6%	49 404	7,1%
Radiations administratives	2 621	51,3%	3 500	21,7%	1 473	-15,3%	2 216	2,0%	9 810	15,1%
Autres cas	2 466	-4,8%	3 187	4,9%	1 067	-0,8%	2 025	8,8%	8 745	2,1%
<b>Par genre</b>	<b>24 145</b>	<b>15,2%</b>	<b>36 808</b>	<b>16,1%</b>	<b>15 111</b>	<b>11,6%</b>	<b>26 239</b>	<b>12,7%</b>	<b>102 303</b>	<b>14,3%</b>
Hommes	11 855	13,8%	17 781	15,4%	7 856	12,7%	13 048	11,0%	50 540	13,4%
Femmes	12 290	16,5%	19 027	16,8%	7 255	10,5%	13 191	14,4%	51 763	15,2%
<b>Par classe d'âge</b>	<b>24 145</b>	<b>15,2%</b>	<b>36 808</b>	<b>16,1%</b>	<b>15 111</b>	<b>11,6%</b>	<b>26 239</b>	<b>12,7%</b>	<b>102 303</b>	<b>14,3%</b>
Moins de 25 ans	6 876	10,0%	10 169	8,9%	4 723	8,2%	7 277	7,2%	29 045	8,6%
De 25 à 49 ans	14 267	14,6%	21 824	16,5%	8 580	10,3%	15 718	12,8%	60 389	14,2%
50 ans et plus	3 002	32,4%	4 815	32,9%	1 808	29,3%	3 244	26,5%	12 869	30,6%



## Les offres d'emploi enregistrées par Pôle emploi

septembre 2016	Nord		Sud		Est		Ouest		La Réunion	
Données brutes (non corrigées des variations saisonnières)	La Réunion - septembre 2016	Variation sur cumul année précédente	Cumul depuis janvier	Variation sur cumul année précédente	Cumul depuis janvier	Variation sur cumul année précédente	Cumul depuis janvier	Variation sur cumul année précédente	Cumul depuis janvier	Variation sur cumul année précédente
<b>Par type d'emploi</b>	<b>7 439</b>	<b>6,1%</b>	<b>8 261</b>	<b>2,2%</b>	<b>2 432</b>	<b>28,2%</b>	<b>6 807</b>	<b>0,6%</b>	<b>24 939</b>	<b>5,0%</b>
Emplois durables (> 6 mois)	3 718	-9,6%	4 426	-12,8%	1 118	-5,8%	3 531	6,1%	12 793	-6,6%
Emplois temporaires (1 à 6 mois)	3 365	38,8%	3 649	42,6%	1 238	85,9%	2 858	4,3%	11 110	32,4%
Emplois occasionnels (< 1 mois)	356	-24,9%	186	-58,7%	76	72,7%	418	-40,3%	1 036	-37,9%
<b>Par secteur d'activité</b>	<b>7 439</b>	<b>6,1%</b>	<b>8 261</b>	<b>2,2%</b>	<b>2 432</b>	<b>28,2%</b>	<b>6 807</b>	<b>0,6%</b>	<b>24 939</b>	<b>5,0%</b>
Agriculture	19	5,6%	126	37,0%	70	79,5%	31	-34,0%	246	25,5%
Industrie	294	-19,0%	588	36,4%	224	4,2%	468	5,4%	1 574	8,3%
dont agroalimentaire	166	-17,0%	240	17,1%	121	3,4%	208	43,4%	735	10,2%
Construction	412	-1,7%	712	-1,7%	493	-10,4%	523	-40,0%	2 140	-16,5%
Commerce	820	9,3%	953	31,3%	233	18,3%	820	8,8%	2 826	16,4%
Services	5 894	7,9%	5 882	-3,7%	1 412	57,6%	4 965	6,7%	18 153	6,0%
dont transport et entreposage	234	26,5%	223	32,7%	50	-20,6%	223	65,2%	730	32,5%
dont hébergement restauration	428	-34,8%	553	-8,1%	145	27,2%	858	-2,8%	1 984	-12,0%
dont santé humaine et action sociale	1 441	50,1%	746	-26,7%	329	21,9%	977	45,4%	3 493	19,6%

Source : DIECCTE - Nostra (données Pôle emploi)



Source : DIECCTE - Nostra (données Pôle emploi brutes)

## Les offres d'emploi satisfaites

septembre 2016	Nord		Sud		Est		Ouest		La Réunion	
Données brutes (non corrigées des variations saisonnières)	Cumul depuis janvier	Variation sur cumul année précédente	Cumul depuis janvier	Variation sur cumul année précédente	Cumul depuis janvier	Variation sur cumul année précédente	Cumul depuis janvier	Variation sur cumul année précédente	Cumul depuis janvier	Variation sur cumul année précédente
Emplois durables (> 6 mois)	2 947	-4,3%	3 890	-4,3%	903	2,6%	2 767	10,2%	10 507	-0,3%
Emplois temporaire (1 à 6 mois)	2 693	51,3%	3 187	62,3%	1 125	162,2%	2 397	12,1%	9 402	49,0%
Emplois occasionnels (< 1 mois)	248	-30,7%	154	-57,2%	75	102,7%	348	-48,4%	825	-42,3%
<b>Ensemble des offres</b>	<b>5 888</b>	<b>12,8%</b>	<b>7 231</b>	<b>13,2%</b>	<b>2 103</b>	<b>56,2%</b>	<b>5 512</b>	<b>3,5%</b>	<b>20 734</b>	<b>13,4%</b>

Source : DIECCTE - Nostra (données Pôle emploi)

### DIECCTE La Réunion

Direction des entreprises, de la concurrence, de la consommation, du travail et de l'emploi  
 112, rue de la République 97488 Saint-Denis Cedex  
 Tél.: 0262 94 07 07 - Fax : 0262 94 07 35 - Internet : <http://www.reunion.dieccte.gouv.fr>

Directeur de la publication : Sylvie GUILLERY

Réalisation : Service études, statistiques et évaluations (SESE)