

Bulletin marché du travail

La Réunion - octobre 2016

DIECCTE de la Réunion

Les demandeurs d'emploi en fin de mois

Données CVS	Nombre de demandeurs d'emploi			Variation sur	
	octobre 2015	juillet 2016	octobre 2016	trois mois	un an
Réunion					
Catégorie A	136 820	134 470	136 030	1,2%	-0,6%
Hommes	66 860	66 130	66 520	0,6%	-0,5%
Femmes	69 960	68 340	69 510	1,7%	-0,6%
Moins de 25 ans	19 900	18 830	18 880	0,3%	-5,1%
De 25 à 49 ans	85 150	82 230	83 300	1,3%	-2,2%
50 ans et plus	31 770	33 410	33 850	1,3%	6,5%
Catégorie ABC	160 480	158 190	160 410	1,4%	0,0%
DELD (> 1 an)	89 630	85 900	86 590	0,8%	-3,4%
France					
Catégorie A	3 841 500	3 761 200	3 733 800	-0,7%	-2,8%
Catégorie ABC	5 744 300	5 739 800	5 760 600	0,4%	0,3%

Source : STMT - Pôle emploi, Dares. Calculs des cvs : DIECCTE Réunion / SESE, Dares.

Les demandeurs d'emploi en fin de mois de catégorie A

Données CVS	Nombre de demandeurs d'emploi			Variation sur	
	octobre 2015	juillet 2016	octobre 2016	trois mois	un an
Guadeloupe	57 410	55 820	55 550	-0,5%	-3,2%
Martinique	44 170	42 010	41 500	-1,2%	-6,0%
Guyane	23 160	22 380	22 160	-1,0%	-4,3%
Réunion	136 820	134 470	136 030	1,2%	-0,6%
Ensemble DOM	261 560	254 680	255 240	0,2%	-2,4%
France	3 841 500	3 761 200	3 733 800	-0,7%	-2,8%

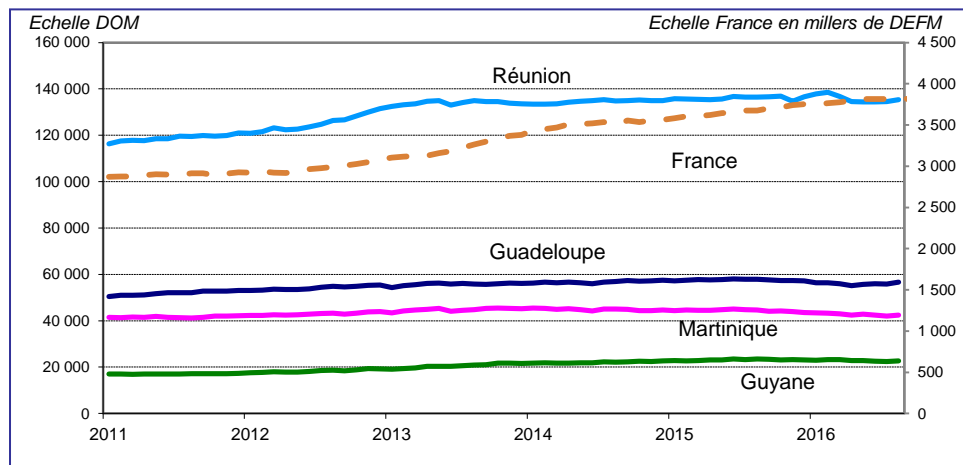
Source : STMT - Pôle emploi, Dares. Calculs des cvs : DIECCTE Réunion / SESE, Dares.

Données de références pour La Réunion

Population au 1er janvier 2013	835 000
Population active 15 - 64 ans (2015)	342 900
Estimations localisées d'emploi (2013)	264 000
Emplois salariés	239 500
Emplois non salariés	24 500
Taux de chômage (moyenne 2015)	24,6%
Hommes	23,9%
Femmes	25,4%
De 15 à 24 ans	52,4%
De 25 à 49 ans	23,5%
De 50 à 64 ans	15,2%

Source : Insee, estimations localisées d'emploi, enquête emploi 2015

Les demandeurs d'emploi en fin de mois de catégorie A dans les DOM



Source : DIECCTE - Nostra (données Pôle emploi)

Hausse de la demande d'emploi en glissement trimestriel

Fin octobre 2016, 136 030 réunionnais sont inscrits à Pôle emploi en catégorie A (en recherche active disponible et sans emploi), soit une hausse de 1,2 % sur trois mois et une baisse de 0,6 % sur un an.

En France, le nombre de demandeurs d'emploi inscrits en catégorie A diminue de 0,7 % par rapport à la fin juillet 2016. En un an, les effectifs des demandeurs d'emploi ont diminué de 2,8 %.

Fin octobre 2016, les demandeurs d'emploi réunionnais de catégorie A, B, C (en recherche active, avec ou sans activité) inscrits à Pôle emploi sont 160 410, une hausse de 1,4 % sur trois mois. Sur un an, leur nombre reste stable.

En France, le nombre de demandeurs d'emploi inscrits en catégorie A, B, C augmente de 0,4 % par rapport à la fin juillet 2016 et progresse de 0,3 % en un an.

Baisse de la demande d'emploi chez les jeunes

En octobre, les effectifs des demandeurs d'emploi de catégorie A augmentent très légèrement sur trois mois de chez les jeunes (+ 0,3 %), ils augmentent chez les seniors (+ 1,3 %).

Baisse du taux de chômage

En 2015, le taux de chômage au sens du Bureau international du travail (BIT) s'élève à 24,6 % à La Réunion. Il baisse de 2,2 points en un an.

Les catégories de demandeurs d'emploi

- A** : En recherche active, disponibles sans emploi.
- B** : En recherche active, en activité réduite courte (78 heures ou moins au cours du mois précédent).
- C** : En recherche active, en activité réduite longue (plus de 78 heures au cours du mois précédent).
- D** : Sans recherche active, non disponible, sans emploi.
- E** : Sans recherche active, non disponibles, en emploi.

Avertissement : A compter de janvier 2013, les statistiques de demandeurs d'emploi par âge sont établies selon l'âge en fin de mois, et non plus l'âge au 31 décembre. Cette modification, sans impact sur le nombre total de demandeurs d'emploi, modifie les séries par tranche d'âge.

Les demandeurs d'emploi en fin de mois (DEFM données brutes)

octobre 2016	Nord		Sud		Est		Ouest		La Réunion	
Données brutes (non corrigées des variations saisonnières)	Nombre	Variation sur 1 an	Nombre	Variation sur 1 an	Nombre	Variation sur 1 an	Nombre	Variation sur 1 an	Nombre	Variation sur 1 an
Catégorie A	27 678	-2,2%	54 262	-0,7%	19 624	0,5%	35 015	0,3%	136 579	-0,6%
Hommes	13 404	-4,2%	25 953	-0,1%	9 613	0,1%	17 409	1,4%	66 379	-0,5%
Femmes	14 274	-0,3%	28 309	-1,3%	10 011	0,8%	17 606	-0,8%	70 200	-0,6%
Moins de 25 ans	4 033	-8,4%	7 485	-6,4%	3 087	-3,0%	5 205	-1,5%	19 810	-5,0%
Hommes	1 897	-12,2%	3 452	-6,6%	1 483	-4,0%	2 512	1,5%	9 344	-5,4%
Femmes	2 136	-4,7%	4 033	-6,2%	1 604	-2,1%	2 693	-4,1%	10 466	-4,8%
De 25 à 49 ans	17 000	-2,8%	32 676	-2,3%	11 933	-1,2%	21 363	-2,0%	82 972	-2,2%
Hommes	8 038	-4,6%	15 327	-2,0%	5 751	-1,0%	10 399	-1,5%	39 515	-2,3%
Femmes	8 962	-1,2%	17 349	-2,6%	6 182	-1,4%	10 964	-2,4%	43 457	-2,1%
De 50 ans et plus	6 645	3,9%	14 101	6,7%	4 604	7,9%	8 447	7,8%	33 797	6,6%
Hommes	3 469	2,1%	7 174	8,0%	2 379	5,8%	4 498	8,7%	17 520	6,6%
Femmes	3 176	5,9%	6 927	5,4%	2 225	10,2%	3 949	6,8%	16 277	6,5%
Handicapés	1 116	4,7%	1 900	8,3%	641	4,9%	1 017	11,4%	4 674	7,6%
Hommes	678	2,7%	1 192	7,5%	439	5,3%	668	8,1%	2 977	6,2%
Femmes	438	7,9%	708	9,6%	202	4,1%	349	18,3%	1 697	10,1%
Par niveau de qualification	27 678	-2,2%	54 262	-0,7%	19 624	0,5%	35 015	0,3%	136 579	-0,6%
Mancœuvres	1 454	-10,7%	4 320	-4,3%	1 911	-4,4%	3 010	0,2%	10 695	-4,0%
Ouvriers spécialisés	1 127	-9,9%	3 736	-6,4%	1 379	-6,5%	2 546	-3,1%	8 788	-6,0%
Ouvriers qualifiés	1 118	-5,5%	3 566	-4,2%	854	-8,3%	2 048	-4,0%	7 586	-4,8%
Employés non qualifiés	9 790	1,2%	18 904	0,2%	7 372	5,7%	11 549	0,7%	47 615	1,3%
Employés qualifiés	12 983	-3,3%	22 053	0,4%	7 702	-1,2%	14 358	1,1%	57 096	-0,5%
Techniciens	287	-7,7%	650	-0,8%	127	-2,3%	476	-2,3%	1 540	-2,7%
Agents de maîtrise	296	-0,7%	353	3,5%	95	8,0%	284	-1,4%	1 028	1,3%
Ingénieurs et cadres	496	-4,1%	520	-9,9%	114	-12,3%	615	-10,5%	1 745	-8,7%
Par niveau de formation	27 678	-2,2%	54 262	-0,7%	19 624	0,5%	35 015	0,3%	136 579	-0,6%
Bac + 3 ou 4 ans (I et II)	1 555	4,9%	1 733	4,6%	490	8,6%	1 451	9,0%	5 229	6,2%
Bac + 2 ans (III)	1 681	2,2%	2 744	1,6%	939	-2,8%	1 928	2,3%	7 292	1,3%
Bac, BTN, BT, BP (IV)	5 422	-0,2%	9 346	0,7%	3 665	3,5%	5 620	1,6%	24 053	1,1%
BEP, CAP (V)	10 100	-2,7%	20 785	-0,1%	8 160	0,1%	13 412	1,0%	52 457	-0,3%
CEP, SES, BEPC (V BIS)	2 854	-6,5%	6 039	-3,8%	1 946	-2,5%	3 895	-2,4%	14 734	-3,8%
1er cycle, 2ème degré (VI)	5 973	-5,1%	13 485	-3,1%	4 365	-1,3%	8 623	-3,0%	32 446	-3,2%
Catégorie B	2 332	8,4%	4 376	2,3%	1 253	7,9%	3 053	10,0%	11 014	6,2%
Catégorie C	3 490	1,9%	4 925	-1,2%	1 619	2,2%	4 212	0,9%	14 246	0,5%
Catégorie D	875	-10,6%	1 521	9,7%	597	2,6%	854	3,1%	3 847	1,9%
Catégorie E	2 800	5,4%	7 429	3,1%	2 203	-6,1%	3 410	4,2%	15 842	2,4%
Catégorie ABC	33 500	-1,1%	63 563	-0,6%	22 496	1,0%	42 280	1,0%	161 839	-0,1%
De longue durée (> 1 an)	17 103	-7,3%	35 781	-3,8%	11 528	0,4%	22 744	-1,5%	87 156	-3,4%
Hommes	8 233	-8,0%	16 972	-4,2%	5 624	-1,8%	11 166	-0,9%	41 995	-3,8%
Femmes	8 870	-6,6%	18 809	-3,5%	5 904	2,6%	11 578	-2,1%	45 161	-3,0%
De très longue durée (> 2 ans)	10 943	-8,7%	24 201	-3,4%	7 101	-1,6%	14 629	-5,0%	56 874	-4,7%
Hommes	5 211	-10,4%	11 508	-4,4%	3 503	-3,4%	7 203	-3,9%	27 425	-5,3%
Femmes	5 732	-7,0%	12 693	-2,6%	3 598	0,2%	7 426	-6,1%	29 449	-4,0%

Source : DIECCTE - Nostra (données Pôle emploi)

Part des différents publics demandeurs d'emploi

octobre 2016	Nord	Sud	Est	Ouest	Réunion
DEFM catégorie A	27 678	54 262	19 624	35 015	136 579
Femmes	51,6%	52,2%	51,0%	50,3%	51,4%
Moins de 25 ans	14,6%	13,8%	15,7%	14,9%	14,5%
50 ans et plus	24,0%	26,0%	23,5%	24,1%	24,7%
Employés	82,3%	75,5%	76,8%	74,0%	76,7%
Ouvriers	8,1%	13,5%	11,4%	13,1%	12,0%
Niveaux de formation V et VI	68,4%	74,3%	73,7%	74,1%	73,0%
DEFM catégorie ABC	33 500	63 563	22 496	42 280	161 839
Longue durée (>1 an)	51,1%	56,3%	51,2%	53,8%	53,9%
Très longue durée (>2 ans)	32,7%	38,1%	31,6%	34,6%	35,1%

Source : DIECCTE - Nostra (données Pôle emploi)

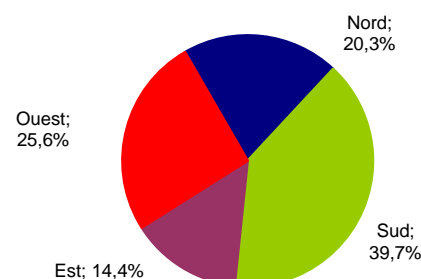
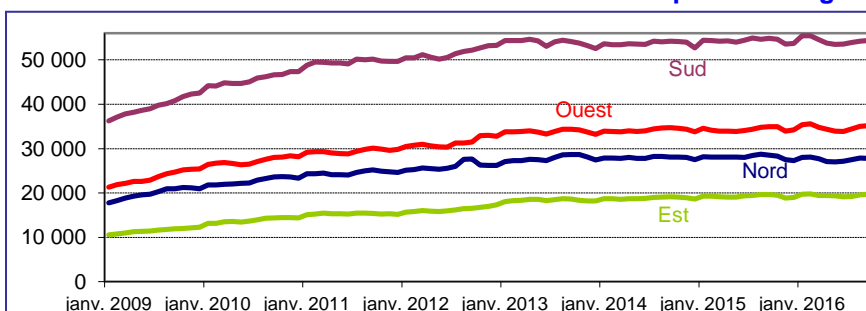
Bassin Nord : Sainte-Marie, Saint-Denis, Sainte-Suzanne.

Bassin Sud : Saint-Pierre, Le Tampon, Saint-Louis, Saint-Joseph, Petite-Ile, Saint-Philippe, Cilaos, Entre Deux, Etang Salé, Les Avirons.

Bassin Est : Bras Panon, Plaine des Palmistes, Saint-André, Saint-Benoît, Sainte-Rose, Salazie.

Bassin Ouest : Le Port, La Possession, Saint-Paul, Trois Bassins, Saint-Leu.

Demandeurs d'emploi de catégorie A par bassin



Source : DIECCTE - Nostra (données Pôle emploi brutes)

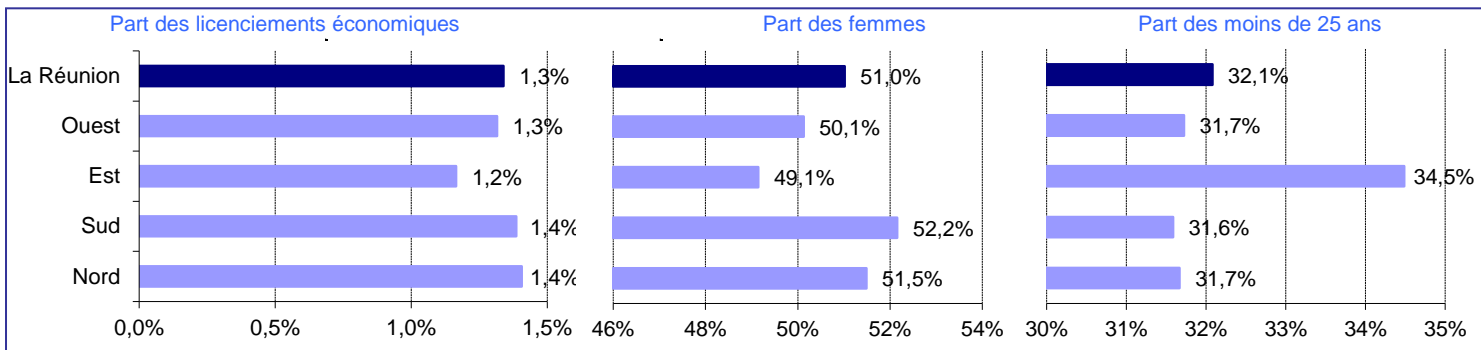
Les inscriptions à Pôle emploi en catégorie A, B ou C

octobre 2016	Nord		Sud		Est		Ouest		La Réunion	
Données brutes (non corrigées des variations saisonnières)	Cumul depuis janvier	Variation sur cumul année précédente	Cumul depuis janvier	Variation sur cumul année précédente	Cumul depuis janvier	Variation sur cumul année précédente	Cumul depuis janvier	Variation sur cumul année précédente	Cumul depuis janvier	Variation sur cumul année précédente
Par motifs d'inscription	27 090	11,3%	41 174	5,1%	17 520	5,4%	30 188	7,6%	115 972	7,2%
Fins de contrat (CDD)	4 828	1,4%	8 671	-2,0%	3 794	2,5%	5 776	1,5%	23 069	0,3%
Fins de missions d'interim	303	22,2%	398	17,8%	135	9,8%	379	-5,7%	1 215	9,4%
Licenciements économiques*	381	6,4%	571	4,4%	204	-11,7%	397	-2,9%	1 553	0,5%
Autres licenciements	827	-14,6%	1 240	-4,0%	490	-10,6%	979	-1,4%	3 536	-7,0%
Démissions	635	6,4%	885	7,7%	337	23,0%	709	9,6%	2 566	9,7%
Premières entrées	4 202	33,6%	5 491	15,1%	2 950	23,2%	3 851	14,7%	16 494	20,7%
Reprises d'activité	3 769	181,1%	5 829	156,0%	2 613	156,9%	3 829	177,1%	16 040	166,6%
Autres cas	12 145	-6,1%	18 089	-10,8%	6 997	-16,1%	14 268	-6,0%	51 499	-9,2%
Par genre	27 090	11,3%	41 174	5,1%	17 520	5,4%	30 188	7,6%	115 972	7,2%
Hommes	13 142	10,4%	19 699	5,9%	8 910	8,3%	15 056	8,8%	56 807	8,1%
Femmes	13 948	12,1%	21 475	4,4%	8 610	2,5%	15 132	6,4%	59 165	6,3%
Par classe d'âge	27 090	11,3%	41 174	5,1%	17 520	5,4%	30 188	7,6%	115 972	7,2%
Moins de 25 ans	8 579	10,8%	13 005	7,3%	6 042	8,1%	9 577	11,5%	37 203	9,3%
De 25 à 49 ans	15 554	11,1%	23 390	3,2%	9 536	1,8%	17 302	5,0%	65 782	5,2%
50 ans et plus	2 957	13,7%	4 779	9,2%	1 942	16,3%	3 309	10,3%	12 987	11,5%
Par secteur d'activité antérieur	27 090	11,3%	41 174	5,1%	17 520	5,4%	30 188	7,6%	115 972	7,2%
Agriculture	587	-23,9%	1 445	-24,2%	482	-25,2%	944	-21,3%	3 458	-23,5%
Industrie	1 181	-24,4%	1 678	-33,4%	609	-30,0%	1 393	-26,0%	4 861	-28,9%
dont agroalimentaire	289	-19,9%	415	-39,1%	180	-30,5%	285	-29,5%	1 169	-31,5%
Construction	1 458	-26,3%	2 482	-26,8%	1 258	-25,7%	1 790	-26,2%	6 988	-26,3%
Commerce	2 448	-29,7%	3 379	-32,3%	1 403	-27,3%	2 399	-26,5%	9 629	-29,5%
Services	8 834	-25,9%	13 594	-29,1%	5 658	-29,3%	10 463	-26,8%	38 549	-27,8%
dont transport et entreposage	381	-26,7%	454	-30,6%	232	-18,0%	438	-25,3%	1 505	-26,3%
dont hébergement restauration	873	-30,8%	1 335	-26,1%	406	-28,0%	1 297	-26,1%	3 911	-27,4%
dont santé humaine et action soc	418	-34,8%	742	-29,7%	240	-30,2%	585	-28,7%	1 985	-30,6%
Indéterminé	12 582	171,9%	18 596	158,6%	8 110	132,4%	13 199	164,1%	52 487	158,5%

Source : DIECCTE - Nostra (données Pôle emploi)

* : y compris fins de convention de conversion, de PAP anticipé et de CRP

Les inscriptions à Pôle emploi en catégorie A, B ou C (Cumul depuis janvier)



Source : DIECCTE - Nostra (données Pôle emploi) - âge en fin de mois

Les sorties de Pôle emploi en catégorie A, B ou C

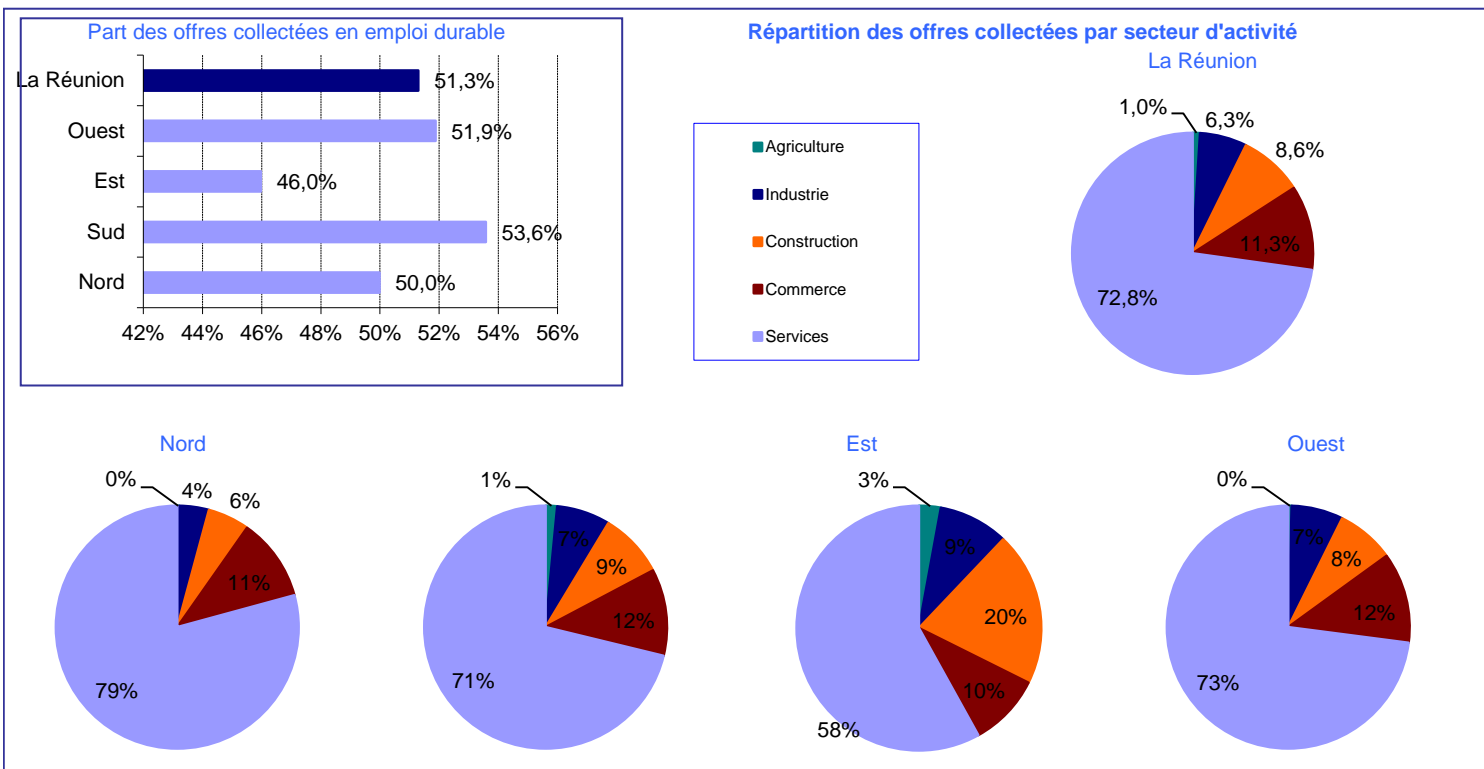
octobre 2016	Nord		Sud		Est		Ouest		La Réunion	
Données brutes (non corrigées des variations saisonnières)	Cumul depuis janvier	Variation sur cumul année précédente	Cumul depuis janvier	Variation sur cumul année précédente	Cumul depuis janvier	Variation sur cumul année précédente	Cumul depuis janvier	Variation sur cumul année précédente	Cumul depuis janvier	Variation sur cumul année précédente
Par motifs de sortie	26 574	13,0%	40 498	13,8%	16 663	9,3%	28 844	11,4%	112 579	12,3%
Reprises d'emploi déclarées	4 445	23,6%	8 636	16,8%	3 324	5,3%	5 099	9,1%	21 504	14,3%
Entrées en stage	2 590	50,9%	4 402	54,3%	1 711	33,8%	3 019	82,7%	11 722	56,3%
Arrêts de recherche	958	9,1%	1 594	18,6%	550	35,5%	1 036	14,7%	4 138	17,2%
Défauts d'actualisation	12 868	3,5%	18 499	6,6%	8 232	11,8%	15 010	5,5%	54 609	6,3%
Radiations administratives	2 993	54,0%	3 820	17,8%	1 655	-9,8%	2 440	2,5%	10 908	16,0%
Autres cas	2 720	-8,1%	3 547	4,2%	1 191	-1,6%	2 240	8,6%	9 698	0,6%
Par genre	26 574	13,0%	40 498	13,8%	16 663	9,3%	28 844	11,4%	112 579	12,3%
Hommes	13 050	12,0%	19 595	13,1%	8 615	10,5%	14 331	9,7%	55 591	11,5%
Femmes	13 524	13,9%	20 903	14,4%	8 048	8,0%	14 513	13,1%	56 988	13,0%
Par classe d'âge	26 574	13,0%	40 498	13,8%	16 663	9,3%	28 844	11,4%	112 579	12,3%
Moins de 25 ans	7 643	8,6%	11 375	8,1%	5 222	5,5%	8 111	7,1%	32 351	7,5%
De 25 à 49 ans	15 622	12,0%	23 811	13,6%	9 408	7,9%	17 194	11,1%	66 035	11,7%
50 ans et plus	3 309	30,3%	5 312	28,9%	2 033	28,8%	3 539	23,9%	14 193	27,9%

Source : DIECCTE - Nostra (données Pôle emploi)

Les offres d'emploi enregistrées par Pôle emploi

octobre 2016	Nord		Sud		Est		Ouest		La Réunion	
Données brutes (non corrigées des variations saisonnières)	Cumul depuis janvier	Variation sur cumul année précédente	Cumul depuis janvier	Variation sur cumul année précédente	Cumul depuis janvier	Variation sur cumul année précédente	Cumul depuis janvier	Variation sur cumul année précédente	Cumul depuis janvier	Variation sur cumul année précédente
Par type d'emploi	7 439	6,1%	8 261	2,2%	2 432	28,2%	6 807	0,6%	24 939	5,0%
Emplois durables (> 6 mois)	3 718	-9,6%	4 426	-12,8%	1 118	-5,8%	3 531	6,1%	12 793	-6,6%
Emplois temporaires (1 à 6 mois)	3 365	38,8%	3 649	42,6%	1 238	85,9%	2 858	4,3%	11 110	32,4%
Emplois occasionnels (< 1 mois)	356	-24,9%	186	-58,7%	76	72,7%	418	-40,3%	1 036	-37,9%
Par secteur d'activité	7 439	6,1%	8 261	2,2%	2 432	28,2%	6 807	0,6%	24 939	5,0%
Agriculture	19	5,6%	126	37,0%	70	79,5%	31	-34,0%	246	25,5%
Industrie	294	-19,0%	588	36,4%	224	4,2%	468	5,4%	1 574	8,3%
dont agroalimentaire	166	-17,0%	240	17,1%	121	3,4%	208	43,4%	735	10,2%
Construction	412	-1,7%	712	-1,7%	493	-10,4%	523	-40,0%	2 140	-16,5%
Commerce	820	9,3%	953	31,3%	233	18,3%	820	8,8%	2 826	16,4%
Services	5 894	7,9%	5 882	-3,7%	1 412	57,6%	4 965	6,7%	18 153	6,0%
dont transport et entreposage	234	26,5%	223	32,7%	50	-20,6%	223	65,2%	730	32,5%
dont hébergement restauration	428	-34,8%	553	-8,1%	145	27,2%	858	-2,8%	1 984	-12,0%
dont santé humaine et action sociale	1 441	50,1%	746	-26,7%	329	21,9%	977	45,4%	3 493	19,6%

Source : DIECCTE - Nostra (données Pôle emploi)



Source : DIECCTE - Nostra (données Pôle emploi brutes)

Les offres d'emploi satisfaites

octobre 2016	Nord		Sud		Est		Ouest		La Réunion	
Données brutes (non corrigées des variations saisonnières)	Cumul depuis janvier	Variation sur cumul année précédente	Cumul depuis janvier	Variation sur cumul année précédente	Cumul depuis janvier	Variation sur cumul année précédente	Cumul depuis janvier	Variation sur cumul année précédente	Cumul depuis janvier	Variation sur cumul année précédente
Emplois durables (> 6 mois)	3 225	-4,0%	4 182	-6,3%	1 007	1,5%	3 121	9,5%	11 535	-1,1%
Emplois temporaire (1 à 6 mois)	2 981	43,9%	3 434	58,6%	1 189	118,2%	2 609	8,5%	10 213	42,1%
Emplois occasionnels (< 1 mois)	267	-32,1%	169	-55,3%	79	102,6%	372	-48,2%	887	-42,0%
Ensemble des offres	6 473	11,1%	7 785	11,2%	2 275	44,4%	6 102	2,2%	22 635	11,1%

Source : DIECCTE - Nostra (données Pôle emploi)

DIECCTE La Réunion

Direction des entreprises, de la concurrence, de la consommation, du travail et de l'emploi
112, rue de la République 97488 Saint-Denis Cedex
Tél.: 0262 94 07 07 - Fax : 0262 94 07 35 - Internet : <http://www.reunion.dieccte.gouv.fr>

Directeur de la publication : Sylvie GUILLERY

Réalisation : Service études, statistiques et évaluations (SESE)