

# Bulletin marché du travail

## La Réunion - mars 2016

DIECCTE de la Réunion

### Les demandeurs d'emploi en fin de mois

Données CVS	Nombre de demandeurs d'emploi			Variation sur	
	mars 2015	février 2016	mars 2016	un mois	un an
<b>Réunion</b>					
<b>Catégorie A</b>	<b>135 560</b>	<b>138 560</b>	<b>136 760</b>	<b>-1,3%</b>	<b>0,9%</b>
Hommes	66 770	67 820	67 090	-1,1%	0,5%
Femmes	68 790	70 740	69 670	-1,5%	1,3%
Moins de 25 ans	20 940	19 680	19 260	-2,1%	-8,0%
De 25 à 49 ans	84 900	85 700	84 410	-1,5%	-0,6%
50 ans et plus	29 720	33 180	33 090	-0,3%	11,3%
<b>Catégorie ABC</b>	<b>157 310</b>	<b>161 020</b>	<b>160 770</b>	<b>-0,2%</b>	<b>2,2%</b>
DELD (> 1 an)	87 190	88 520	88 470	-0,1%	1,5%
<b>France</b>					
Catégorie A	3 775 100	3 852 400	3 790 000	-1,6%	0,4%
Catégorie ABC	5 596 400	5 766 300	5 756 700	-0,2%	2,9%

Source : STMT - Pôle emploi, Dares. Calculs des cvs : DIECCTE Réunion / SESE, Dares.

### Les demandeurs d'emploi en fin de mois de catégorie A

Données CVS	Nombre de demandeurs d'emploi			Variation sur	
	mars 2015	février 2016	mars 2016	un mois	un an
Guadeloupe	57 750	56 370	55 920	-0,8%	-3,2%
Martinique	44 530	43 290	42 980	-0,7%	-3,5%
Guyane	22 810	23 280	23 190	-0,4%	1,7%
<b>Réunion</b>	<b>135 560</b>	<b>138 560</b>	<b>136 760</b>	<b>-1,3%</b>	<b>0,9%</b>
Ensemble DOM	260 650	261 500	258 850	-1,0%	-0,7%
France	3 775 100	3 852 400	3 790 000	-1,6%	0,4%

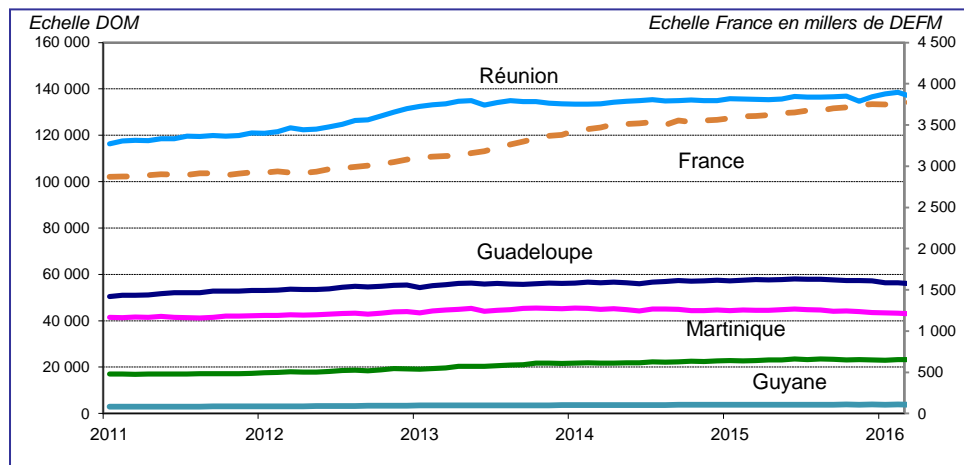
Source : STMT - Pôle emploi, Dares. Calculs des cvs : DIECCTE Réunion / SESE, Dares.

### Données de références pour La Réunion

Population au 1er janvier 2013	835 000
Population active 15 - 64 ans (moyenne 2014)	351 300
Estimations localisées d'emploi (2013)	264 000
Emplois salariés	239 500
Emplois non salariés	24 500
Taux de chômage (moyenne 2015)	24,6%
Hommes	23,9%
Femmes	25,4%
De 15 à 24 ans	52,4%
De 25 à 49 ans	23,5%
De 50 à 64 ans	15,2%

Source : Insee, estimations localisées d'emploi, enquête emploi 2014

### Les demandeurs d'emploi en fin de mois de catégorie A dans les DOM



Source : DIECCTE - Nostra (données Pôle emploi)

### Baisse de la demande d'emploi en mars

Fin mars 2016, 136 760 réunionnais sont inscrits à Pôle emploi en catégorie A (en recherche active disponible et sans emploi), soit une baisse (- 1,3 %) par rapport au mois précédent. Sur un an, leur nombre augmente de 0,9 %.

En France, le nombre de demandeurs d'emploi inscrits en catégorie A diminue de 1,6 % par rapport à la fin février 2016. En un an, les effectifs des demandeurs d'emploi ont augmenté de 0,4 %.

Fin mars 2016, les demandeurs d'emploi réunionnais de catégorie A, B, C (en recherche active, avec ou sans activité) inscrits à Pôle emploi sont 160 770, une baisse de 0,2 % par rapport au mois précédent. Sur un an, leur nombre augmente de 2,2 %.

En France, le nombre de demandeurs d'emploi inscrits en catégorie A, B, C diminue de 0,2 % par rapport à la fin février 2016 et augmente de 2,9 % en un an).

### Baisse de la demande d'emploi de catégorie A pour toutes les catégories

En mars, les effectifs des demandeurs d'emploi diminuent quelle que soit la catégorie envisagée. La baisse est toutefois plus importante chez les jeunes (- 2,1 %) que pour les demandeurs d'emploi âgés de 25 à 49 ans (- 1,5 %) et les seniors (- 0,3 %).

### Baisse du taux de chômage

En 2015, le taux de chômage au sens du Bureau international du travail (BIT) s'élève à 24,6 % à La Réunion. Il baisse de 2,2 points en un an.

### Les catégories de demandeurs d'emploi

- A** : En recherche active, disponibles sans emploi.
- B** : En recherche active, en activité réduite courte (78 heures ou moins au cours du mois précédent).
- C** : En recherche active, en activité réduite longue (plus de 78 heures au cours du mois précédent).
- D** : Sans recherche active, non disponible, sans emploi.
- E** : Sans recherche active, non disponibles, en emploi.

## Les demandeurs d'emploi en fin de mois (DEFM données brutes)

mars 2016	Nord		Sud		Est		Ouest		La Réunion	
	Nombre	Variation sur 1 an	Nombre	Variation sur 1 an	Nombre	Variation sur 1 an	Nombre	Variation sur 1 an	Nombre	Variation sur 1 an
<b>Données brutes (non corrigées des variations saisonnières)</b>										
<b>Catégorie A</b>	<b>27 704</b>	<b>-1,3%</b>	<b>54 579</b>	<b>0,6%</b>	<b>19 465</b>	<b>1,5%</b>	<b>34 831</b>	<b>2,6%</b>	<b>136 579</b>	<b>0,9%</b>
Hommes	13 725	-2,3%	26 466	0,5%	9 811	-0,1%	17 432	2,9%	67 434	0,4%
Femmes	13 979	-0,3%	28 113	0,8%	9 654	3,2%	17 399	2,3%	69 145	1,3%
<b>Moins de 25 ans</b>	<b>3 940</b>	<b>-8,2%</b>	<b>7 220</b>	<b>-11,0%</b>	<b>2 827</b>	<b>-8,7%</b>	<b>4 922</b>	<b>-3,5%</b>	<b>18 909</b>	<b>-8,2%</b>
Hommes	1 912	-10,9%	3 386	-11,2%	1 404	-9,8%	2 393	-5,1%	9 095	-9,4%
Femmes	2 028	-5,6%	3 834	-10,7%	1 423	-7,5%	2 529	-1,9%	9 814	-7,1%
<b>De 25 à 49 ans</b>	<b>17 281</b>	<b>-2,8%</b>	<b>33 460</b>	<b>-0,4%</b>	<b>12 140</b>	<b>0,5%</b>	<b>21 651</b>	<b>0,3%</b>	<b>84 532</b>	<b>-0,6%</b>
Hommes	8 355	-4,2%	15 932	-1,2%	5 983	-1,3%	10 668	0,7%	40 938	-1,4%
Femmes	8 926	-1,6%	17 528	0,3%	6 157	2,3%	10 983	-0,1%	43 594	0,1%
<b>De 50 ans et plus</b>	<b>6 483</b>	<b>8,4%</b>	<b>13 899</b>	<b>10,9%</b>	<b>4 498</b>	<b>12,3%</b>	<b>8 258</b>	<b>13,8%</b>	<b>33 138</b>	<b>11,3%</b>
Hommes	3 458	8,7%	7 148	11,8%	2 424	9,8%	4 371	14,1%	17 401	11,5%
Femmes	3 025	8,1%	6 751	10,1%	2 074	15,4%	3 887	13,5%	15 737	11,2%
<b>Handicapés</b>	<b>1 093</b>	<b>13,0%</b>	<b>1 839</b>	<b>15,9%</b>	<b>631</b>	<b>9,9%</b>	<b>965</b>	<b>15,4%</b>	<b>4 528</b>	<b>14,2%</b>
Hommes	672	13,3%	1 185	15,9%	439	12,0%	653	16,2%	2 949	14,8%
Femmes	421	12,6%	654	15,8%	192	5,5%	312	13,9%	1 579	13,2%
<b>Par niveau de qualification</b>	<b>27 704</b>	<b>-1,3%</b>	<b>54 579</b>	<b>0,6%</b>	<b>19 465</b>	<b>1,5%</b>	<b>34 831</b>	<b>2,6%</b>	<b>136 579</b>	<b>0,9%</b>
Manœuvres	1 580	-5,4%	4 527	-4,2%	1 997	-4,2%	3 037	2,3%	11 141	-2,7%
Ouvriers spécialisés	1 228	-9,8%	4 018	-3,1%	1 561	-3,6%	2 610	1,1%	9 417	-3,0%
Ouvriers qualifiés	1 172	-7,6%	3 809	-2,0%	932	-5,4%	2 211	1,7%	8 124	-2,3%
Employés non qualifiés	9 434	0,0%	18 714	1,8%	6 851	6,2%	11 451	3,6%	46 450	2,5%
Employés qualifiés	13 089	-1,1%	21 858	1,5%	7 731	0,8%	14 054	1,8%	56 732	0,9%
Techniciens	304	0,7%	666	8,1%	129	-5,8%	438	-2,4%	1 537	2,2%
Agents de maîtrise	313	17,7%	340	4,6%	90	-2,2%	301	10,3%	1 044	9,2%
Ingénieurs et cadres	500	-1,0%	568	-4,2%	126	-4,5%	653	4,5%	1 847	-0,4%
<b>Par niveau de formation</b>	<b>27 704</b>	<b>-1,3%</b>	<b>54 579</b>	<b>0,6%</b>	<b>19 465</b>	<b>1,5%</b>	<b>34 831</b>	<b>2,6%</b>	<b>136 579</b>	<b>0,9%</b>
Bac + 3 ou 4 ans (I et II)	1 427	-1,0%	1 640	0,4%	440	-0,7%	1 328	9,0%	4 835	2,1%
Bac + 2 ans (III)	1 622	5,7%	2 584	3,7%	873	3,2%	1 807	1,9%	6 886	3,6%
Bac, BTN, BT, BP (IV)	5 200	0,3%	9 150	2,2%	3 492	3,0%	5 450	2,9%	23 292	2,0%
BEP, CAP (V)	10 237	-2,2%	20 765	-1,0%	8 147	1,1%	13 290	2,2%	52 439	-0,1%
CEP, SES, BEPC (V BIS)	2 976	-0,3%	6 251	0,5%	1 984	-1,7%	4 008	2,1%	15 219	0,5%
1er cycle, 2ème degré (VI)	6 171	-4,1%	14 119	1,2%	4 485	1,3%	8 888	1,8%	33 663	0,4%
<b>Catégorie B</b>	<b>2 187</b>	<b>6,5%</b>	<b>4 047</b>	<b>4,8%</b>	<b>1 105</b>	<b>6,8%</b>	<b>2 843</b>	<b>5,1%</b>	<b>10 182</b>	<b>5,4%</b>
<b>Catégorie C</b>	<b>3 358</b>	<b>14,3%</b>	<b>4 698</b>	<b>12,9%</b>	<b>1 513</b>	<b>17,4%</b>	<b>4 071</b>	<b>15,5%</b>	<b>13 640</b>	<b>14,5%</b>
<b>Catégorie D</b>	<b>1 070</b>	<b>14,9%</b>	<b>1 860</b>	<b>26,5%</b>	<b>637</b>	<b>-7,7%</b>	<b>1 101</b>	<b>28,5%</b>	<b>4 668</b>	<b>18,2%</b>
<b>Catégorie E</b>	<b>2 990</b>	<b>21,6%</b>	<b>7 273</b>	<b>1,9%</b>	<b>2 278</b>	<b>11,2%</b>	<b>3 214</b>	<b>-8,5%</b>	<b>15 755</b>	<b>4,0%</b>
<b>Catégorie ABC</b>	<b>33 249</b>	<b>0,6%</b>	<b>63 324</b>	<b>1,7%</b>	<b>22 083</b>	<b>2,7%</b>	<b>41 745</b>	<b>3,9%</b>	<b>160 401</b>	<b>2,2%</b>
<b>De longue durée (&gt; 1 an)</b>	<b>17 748</b>	<b>-0,9%</b>	<b>36 202</b>	<b>1,6%</b>	<b>11 534</b>	<b>2,8%</b>	<b>22 740</b>	<b>2,2%</b>	<b>88 224</b>	<b>1,4%</b>
Hommes	8 595	-2,2%	17 228	1,0%	5 764	0,5%	11 144	2,4%	42 731	0,6%
Femmes	9 153	0,4%	18 974	2,1%	5 770	5,2%	11 596	2,1%	45 493	2,1%
<b>De très longue durée (&gt; 2 ans)</b>	<b>11 517</b>	<b>-0,5%</b>	<b>24 525</b>	<b>-0,6%</b>	<b>7 207</b>	<b>1,9%</b>	<b>14 816</b>	<b>-0,7%</b>	<b>58 065</b>	<b>-0,3%</b>
Hommes	5 582	-1,5%	11 665	-2,3%	3 676	2,2%	7 195	-2,1%	28 118	-1,5%
Femmes	5 935	0,5%	12 860	1,1%	3 531	1,6%	7 621	0,7%	29 947	0,9%

Source : DIECCTE - Nostra (données Pôle emploi)

### Part des différents publics demandeurs d'emploi

mars 2016	Nord	Sud	Est	Ouest	Réunion
<b>DEFM catégorie A</b>	<b>27 704</b>	<b>54 579</b>	<b>19 465</b>	<b>34 831</b>	<b>136 579</b>
Femmes	50,5%	51,5%	49,6%	50,0%	50,6%
Moins de 25 ans	14,2%	13,2%	14,5%	14,1%	13,8%
50 ans et plus	23,4%	25,5%	23,1%	23,7%	24,3%
Employés	81,3%	74,3%	74,9%	73,2%	75,5%
Ouvriers	8,7%	14,3%	12,8%	13,8%	12,8%
Niveaux de formation V et VI	70,0%	75,4%	75,1%	75,2%	74,2%
<b>DEFM catégorie ABC</b>	<b>33 249</b>	<b>63 324</b>	<b>22 083</b>	<b>41 745</b>	<b>160 401</b>
Longue durée (>1 an)	53,4%	57,2%	52,2%	54,5%	55,0%
Très longue durée (>2 ans)	34,6%	38,7%	32,6%	35,5%	36,2%

Source : DIECCTE - Nostra (données Pôle emploi)

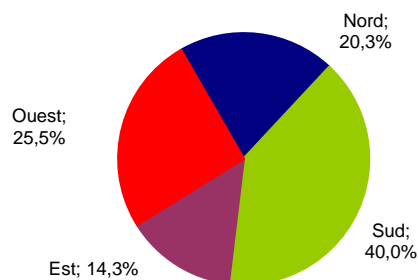
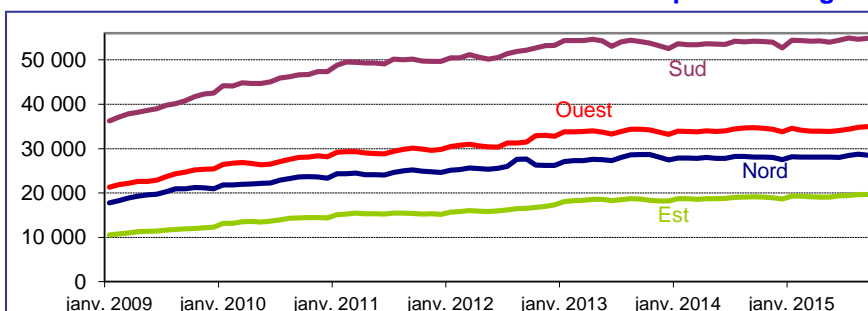
**Bassin Nord** : Sainte-Marie, Saint-Denis, Sainte-Suzanne.

**Bassin Sud** : Saint-Pierre, Le Tampon, Saint-Louis, Saint-Joseph, Petite-Ile, Saint-Philippe, Cilaos, Entre Deux, Etang Salé, Les Avirons.

**Bassin Est** : Bras Panon, Plaine des Palmistes, Saint-André, Saint-Benoît, Sainte-Rose, Salazie.

**Bassin Ouest** : Le Port, La Possession, Saint-Paul, Trois Bassins, Saint-Leu.

### Demandeurs d'emploi de catégorie A par bassin



Source : DIECCTE - Nostra (données Pôle emploi brutes)

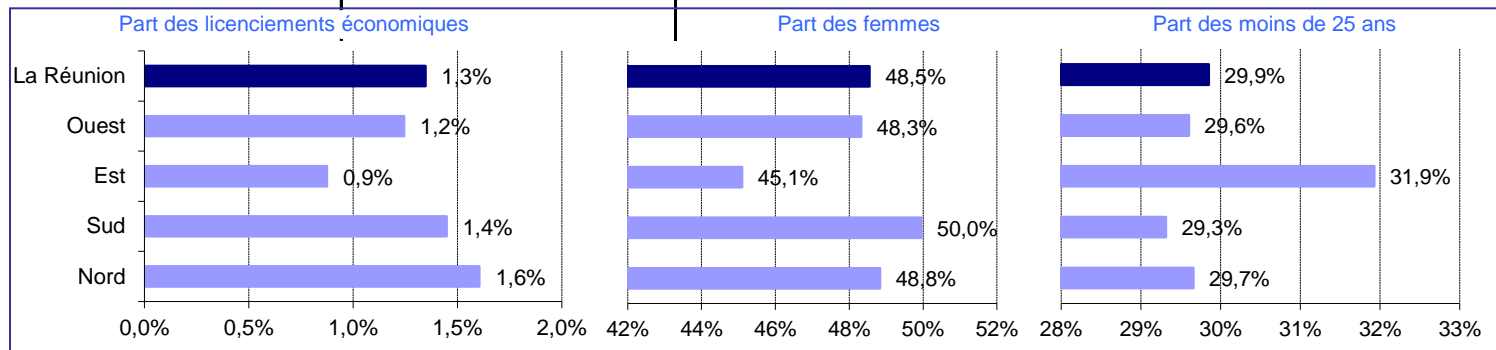
## Les inscriptions à Pôle emploi en catégorie A, B ou C

mars 2016	Nord		Sud		Est		Ouest		La Réunion	
Données brutes (non corrigées des variations saisonnières)	Cumul depuis janvier	Variation sur cumul année précédente	Cumul depuis janvier	Variation sur cumul année précédente	Cumul depuis janvier	Variation sur cumul année précédente	Cumul depuis janvier	Variation sur cumul année précédente	Cumul depuis janvier	Variation sur cumul année précédente
<b>Par motifs d'inscription</b>	<b>7 475</b>	<b>4,0%</b>	<b>11 469</b>	<b>2,2%</b>	<b>4 692</b>	<b>0,0%</b>	<b>8 601</b>	<b>3,7%</b>	<b>32 237</b>	<b>2,7%</b>
Fins de contrat (CDD)	1 360	-5,9%	2 259	-10,4%	971	-3,6%	1 759	3,0%	6 349	-5,0%
Fins de missions d'interim	93	20,8%	120	17,6%	39	-22,0%	110	-26,2%	362	-4,2%
Licenciements économiques*	120	12,1%	166	16,1%	41	-32,8%	107	-13,0%	434	0,0%
Autres licenciements	244	-24,0%	425	-3,0%	147	-9,8%	319	-5,9%	1 135	-10,0%
Démissions	195	7,1%	255	-4,9%	99	13,8%	210	8,2%	759	3,8%
Premières entrées	1 074	21,2%	1 428	13,2%	741	22,3%	1 078	15,4%	4 321	17,2%
Reprises d'activité	471	27,3%	833	35,7%	333	2,8%	487	37,2%	2 124	27,7%
Autres cas	3 918	3,2%	5 983	1,8%	2 321	-3,0%	4 531	0,8%	16 753	1,2%
<b>Par genre</b>	<b>7 475</b>	<b>4,0%</b>	<b>11 469</b>	<b>2,2%</b>	<b>4 692</b>	<b>0,0%</b>	<b>8 601</b>	<b>3,7%</b>	<b>32 237</b>	<b>2,7%</b>
Hommes	3 825	6,0%	5 740	2,6%	2 576	7,7%	4 445	7,4%	16 586	5,4%
Femmes	3 650	2,0%	5 729	1,7%	2 116	-8,0%	4 156	0,0%	15 651	-0,1%
<b>Par classe d'âge</b>	<b>7 475</b>	<b>4,0%</b>	<b>11 469</b>	<b>2,2%</b>	<b>4 692</b>	<b>0,0%</b>	<b>8 601</b>	<b>3,7%</b>	<b>32 237</b>	<b>2,7%</b>
Moins de 25 ans	2 217	0,7%	3 362	-1,3%	1 498	-0,9%	2 546	2,3%	9 623	0,2%
De 25 à 49 ans	4 447	5,1%	6 721	1,3%	2 650	-2,5%	5 059	2,2%	18 877	1,8%
50 ans et plus	811	8,0%	1 386	17,1%	544	18,5%	996	16,2%	3 737	14,9%
<b>Par secteur d'activité antérieur</b>	<b>7 475</b>	<b>4,0%</b>	<b>11 469</b>	<b>2,2%</b>	<b>4 692</b>	<b>0,0%</b>	<b>8 601</b>	<b>3,7%</b>	<b>32 237</b>	<b>2,7%</b>
Agriculture	213	-4,1%	565	5,8%	194	-4,4%	376	2,7%	1 348	1,7%
Industrie	462	-1,5%	643	-16,8%	243	-13,8%	516	-7,5%	1 864	-10,5%
dont agroalimentaire	104	1,0%	179	-17,1%	82	-15,5%	114	-3,4%	479	-10,3%
Construction	527	-18,3%	943	-3,7%	443	-4,7%	684	-8,3%	2 597	-8,4%
Commerce	915	-10,1%	1 315	-10,2%	509	-15,9%	923	-8,0%	3 662	-10,5%
Services	3 225	-7,8%	4 802	-12,5%	1 930	-14,1%	3 897	-6,8%	13 854	-10,1%
dont transport et entreposage	144	-14,8%	200	4,7%	82	-10,9%	185	7,6%	611	-2,1%
dont hébergement restauration	348	-4,1%	510	-2,3%	149	-6,3%	474	-11,6%	1 481	-6,3%
dont santé humaine et action soci.	164	-8,9%	298	-2,6%	83	-6,7%	224	-3,0%	769	-4,6%
Indéterminé	2 133	59,9%	3 201	61,1%	1 373	54,6%	2 205	53,2%	8 912	57,8%

Source : DIECCTE - Nostra (données Pôle emploi)

\* : y compris fins de convention de conversion, de PAP anticipé et de CRP

## Les inscriptions à Pôle emploi en catégorie A, B ou C (Cumul depuis janvier)



Source : DIECCTE - Nostra (données Pôle emploi) - âge en fin de mois

## Les sorties de Pôle emploi en catégorie A, B ou C

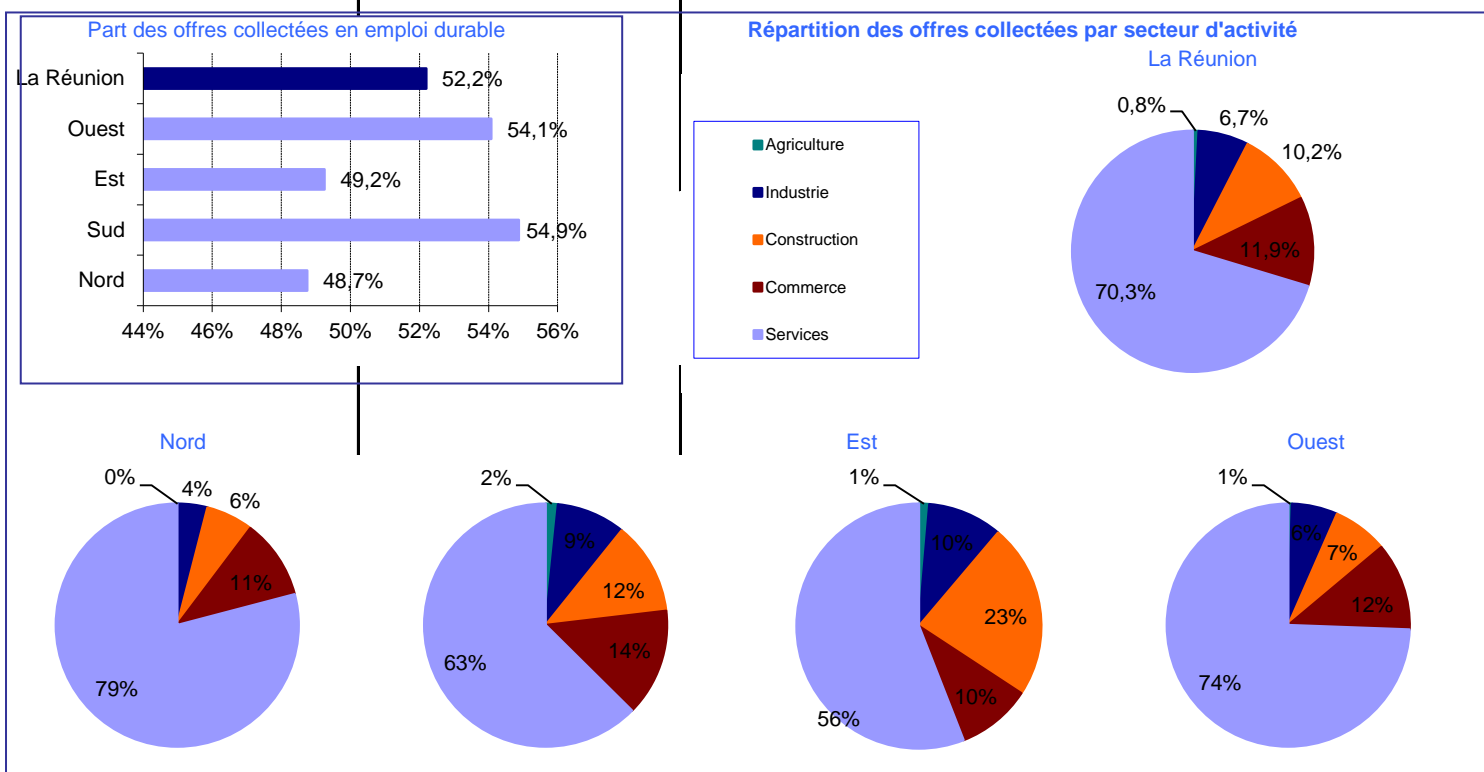
mars 2016	Nord		Sud		Est		Ouest		La Réunion	
Données brutes (non corrigées des variations saisonnières)	Cumul depuis janvier	Variation sur cumul année précédente	Cumul depuis janvier	Variation sur cumul année précédente	Cumul depuis janvier	Variation sur cumul année précédente	Cumul depuis janvier	Variation sur cumul année précédente	Cumul depuis janvier	Variation sur cumul année précédente
<b>Par motifs de sortie</b>	<b>7 311</b>	<b>6,3%</b>	<b>11 322</b>	<b>15,2%</b>	<b>4 387</b>	<b>1,7%</b>	<b>8 026</b>	<b>-1,1%</b>	<b>31 046</b>	<b>6,6%</b>
Reprises d'emploi déclarées	1 322	39,7%	2 350	22,0%	787	13,9%	1 456	-11,3%	5 915	13,6%
Entrées en stage	672	17,1%	1 427	67,3%	385	-22,8%	917	86,4%	3 401	40,7%
Arrêts de recherche	254	-4,2%	431	0,9%	163	28,3%	302	4,9%	1 150	3,9%
Défauts d'actualisation	3 728	1,2%	5 262	5,3%	2 261	7,6%	4 200	-1,3%	15 451	2,7%
Radiations administratives	610	-4,1%	948	20,2%	508	-16,4%	621	-27,6%	2 687	-7,1%
Autres cas	725	-6,1%	904	8,1%	283	-1,0%	530	-8,6%	2 442	-1,3%
<b>Par genre</b>	<b>7 311</b>	<b>6,3%</b>	<b>11 322</b>	<b>15,2%</b>	<b>4 387</b>	<b>1,7%</b>	<b>8 026</b>	<b>-1,1%</b>	<b>31 046</b>	<b>6,6%</b>
Hommes	3 670	6,7%	5 591	13,9%	2 268	5,0%	4 018	-3,2%	15 547	6,1%
Femmes	3 641	5,8%	5 731	16,4%	2 119	-1,6%	4 008	1,2%	15 499	7,1%
<b>Par classe d'âge</b>	<b>7 311</b>	<b>6,3%</b>	<b>11 322</b>	<b>15,2%</b>	<b>4 387</b>	<b>1,7%</b>	<b>8 026</b>	<b>-1,1%</b>	<b>31 046</b>	<b>6,6%</b>
Moins de 25 ans	1 967	-4,1%	2 970	6,5%	1 370	1,0%	2 091	-14,7%	8 398	-2,9%
De 25 à 49 ans	4 434	8,2%	6 948	16,9%	2 519	-0,7%	4 972	4,5%	18 873	8,8%
50 ans et plus	910	25,0%	1 404	28,2%	498	18,6%	963	6,4%	3 775	19,9%

Source : DIECCTE - Nostra (données Pôle emploi)

## Les offres d'emploi enregistrées par Pôle emploi

mars 2016	Nord		Sud		Est		Ouest		La Réunion	
Données brutes (non corrigées des variations saisonnières)	Cumul depuis janvier	Variation sur cumul année précédente	Cumul depuis janvier	Variation sur cumul année précédente	Cumul depuis janvier	Variation sur cumul année précédente	Cumul depuis janvier	Variation sur cumul année précédente	Cumul depuis janvier	Variation sur cumul année précédente
<b>Par type d'emploi</b>	<b>1 994</b>	<b>-7,1%</b>	<b>1 959</b>	<b>1,7%</b>	<b>733</b>	<b>65,5%</b>	<b>2 021</b>	<b>6,8%</b>	<b>6 707</b>	<b>4,6%</b>
Emplois durables (> 6 mois)	972	-24,1%	1 075	-1,1%	361	18,8%	1 093	20,1%	3 501	-2,2%
Emplois temporaires (1 à 6 mois)	880	26,3%	824	48,2%	348	174,0%	767	-3,8%	2 819	29,5%
Emplois occasionnels (< 1 mois)	142	-16,5%	60	-78,8%	24	100,0%	161	-13,4%	387	-40,6%
<b>Par secteur d'activité</b>	<b>1 994</b>	<b>-7,1%</b>	<b>1 959</b>	<b>1,7%</b>	<b>733</b>	<b>65,5%</b>	<b>2 021</b>	<b>6,8%</b>	<b>6 707</b>	<b>4,6%</b>
Agriculture	2	0,0%	32	28,0%	10	100,0%	10	-52,4%	54	5,9%
Industrie	78	-27,8%	179	64,2%	72	46,9%	123	-18,5%	452	8,4%
dont agroalimentaire	41	-22,6%	68	36,0%	33	43,5%	50	25,0%	192	15,7%
Construction	125	5,9%	242	16,3%	169	8,3%	148	-17,8%	684	3,3%
Commerce	212	-5,4%	280	39,3%	72	41,2%	236	7,8%	800	15,1%
Services	1 577	-7,1%	1 226	-11,4%	410	125,3%	1 504	13,8%	4 717	2,9%
dont transport et entreposage	42	-27,6%	65	80,6%	16	-33,3%	77	120,0%	200	30,7%
dont hébergement restauration	133	-39,8%	191	2,7%	52	67,7%	323	2,9%	699	-7,0%
dont santé humaine et action sociale	378	25,6%	154	-7,8%	69	50,0%	215	23,6%	816	18,6%

Source : DIECCTE - Nostra (données Pôle emploi)



Source : DIECCTE - Nostra (données Pôle emploi brutes)

## Les offres d'emploi satisfaites

mars 2016	Nord		Sud		Est		Ouest		La Réunion	
Données brutes (non corrigées des variations saisonnières)	Cumul depuis janvier	Variation sur cumul année précédente	Cumul depuis janvier	Variation sur cumul année précédente	Cumul depuis janvier	Variation sur cumul année précédente	Cumul depuis janvier	Variation sur cumul année précédente	Cumul depuis janvier	Variation sur cumul année précédente
Emplois durables (> 6 mois)	795	-17,4%	1 035	22,2%	302	29,1%	810	8,1%	2 942	5,3%
Emplois temporaire (1 à 6 mois)	751	28,8%	710	51,7%	318	307,7%	657	-1,2%	2 436	35,8%
Emplois occasionnels (< 1 mois)	112	-24,3%	52	-80,9%	30	500,0%	116	-45,8%	310	-51,5%
<b>Ensemble des offres</b>	<b>1 658</b>	<b>-2,1%</b>	<b>1 797</b>	<b>13,2%</b>	<b>650</b>	<b>105,0%</b>	<b>1 583</b>	<b>-2,8%</b>	<b>5 688</b>	<b>8,8%</b>

Source : DIECCTE - Nostra (données Pôle emploi)

### DIECCTE La Réunion

Direction des entreprises, de la concurrence, de la consommation, du travail et de l'emploi  
 112, rue de la République 97488 Saint-Denis Cedex  
 Tél.: 0262 94 07 07 - Fax : 0262 94 07 35 - Internet : <http://www.reunion.dieccte.gouv.fr>

Directeur de la publication : Sylvie GUILLERY

Réalisation : Service études, statistiques et évaluations (SESE)