

Bulletin marché du travail

La Réunion - décembre 2016

DIECCTE de la Réunion

Les demandeurs d'emploi en fin de mois

| Données CVS | Nombre de demandeurs d'emploi | | | Variation sur | |
|----------------------|-------------------------------|------------------|------------------|---------------|-------------|
| | décembre 2015 | septembre 2016 | décembre 2016 | trois mois | un an |
| Réunion | | | | | |
| Catégorie A | 136 650 | 135 650 | 136 890 | 0,9% | 0,2% |
| Hommes | 66 710 | 66 320 | 67 250 | 1,4% | 0,8% |
| Femmes | 69 940 | 69 330 | 69 640 | 0,4% | -0,4% |
| Moins de 25 ans | 19 290 | 18 960 | 19 020 | 0,3% | -1,4% |
| De 25 à 49 ans | 85 060 | 83 030 | 83 500 | 0,6% | -1,8% |
| 50 ans et plus | 32 300 | 33 660 | 34 370 | 2,1% | 6,4% |
| Catégorie ABC | 160 980 | 160 380 | 161 930 | 1,0% | 0,6% |
| DELD (> 1 an) | 88 840 | 85 930 | 89 040 | 3,6% | 0,2% |
| France | | | | | |
| Catégorie A | 3 840 600 | 3 746 500 | 3 729 300 | -0,5% | -2,9% |
| Catégorie ABC | 5 782 200 | 5 781 300 | 5 777 300 | -0,1% | -0,1% |

Source : STMT - Pôle emploi, Dares. Calculs des cvs : DIECCTE Réunion / SESE, Dares.

Les demandeurs d'emploi en fin de mois de catégorie A

| Données CVS | Nombre de demandeurs d'emploi | | | Variation sur | |
|----------------|-------------------------------|----------------|----------------|---------------|-------------|
| | décembre 2015 | septembre 2016 | décembre 2016 | trois mois | un an |
| Guadeloupe | 57 170 | 56 310 | 55 770 | -1,0% | -2,4% |
| Martinique | 43 590 | 41 820 | 41 370 | -1,1% | -5,1% |
| Guyane | 23 030 | 22 570 | 22 470 | -0,4% | -2,4% |
| Réunion | 136 650 | 135 650 | 136 890 | 0,9% | 0,2% |
| Ensemble DOM | 260 440 | 256 350 | 256 500 | 0,1% | -1,5% |
| France | 3 840 600 | 3 746 500 | 3 729 300 | -0,5% | -2,9% |

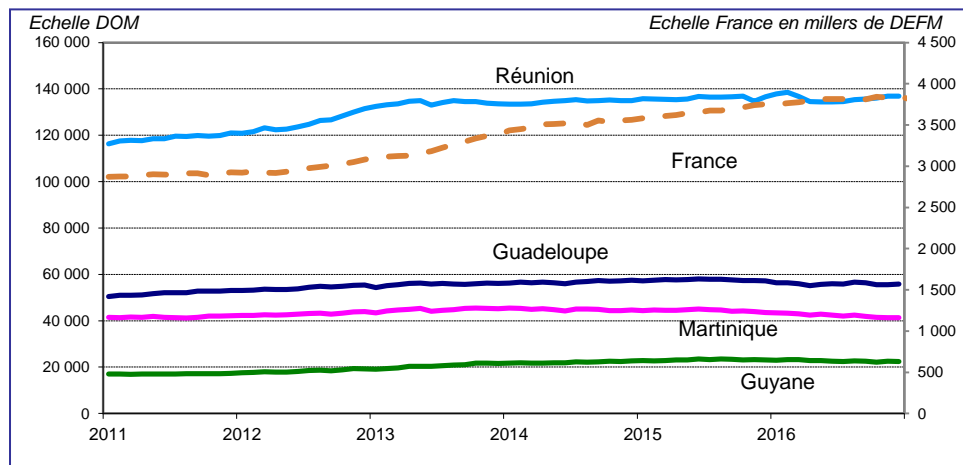
Source : STMT - Pôle emploi, Dares. Calculs des cvs : DIECCTE Réunion / SESE, Dares.

Données de références pour La Réunion

| | |
|--|---------|
| Population au 1er janvier 2013 | 835 000 |
| Population active 15 - 64 ans (2015) | 342 900 |
| Estimations localisées d'emploi (2013) | 264 000 |
| Emplois salariés | 239 500 |
| Emplois non salariés | 24 500 |
| Taux de chômage (moyenne 2015) | 24,6% |
| Hommes | 23,9% |
| Femmes | 25,4% |
| De 15 à 24 ans | 52,4% |
| De 25 à 49 ans | 23,5% |
| De 50 à 64 ans | 15,2% |

Source : Insee, estimations localisées d'emploi, enquête emploi 2015

Les demandeurs d'emploi en fin de mois de catégorie A dans les DOM



Source : DIECCTE - Nostra (données Pôle emploi)

Hausse de la demande d'emploi en glissement trimestriel

Fin décembre 2016, 136 890 réunionnais sont inscrits à Pôle emploi en catégorie A (en recherche active disponible et sans emploi), soit une hausse de 0,9 % sur trois mois et de 0,2 % sur un an.

En France, le nombre de demandeurs d'emploi inscrits en catégorie A baisse de 0,5 % par rapport à la fin septembre 2016. En un an, les effectifs des demandeurs d'emploi ont diminué de 2,9 %.

Fin décembre 2016, les demandeurs d'emploi réunionnais de catégorie A, B, C (en recherche active, avec ou sans activité) inscrits à Pôle emploi sont 161 930, une hausse de 1,0 % sur trois mois et de 0,6 % sur un an.

En France, le nombre de demandeurs d'emploi inscrits en catégorie A, B, C baisse de 0,1 % par rapport à la fin septembre 2016 et de 0,1 % en un an.

Légère baisse de la demande d'emploi chez les jeunes

En décembre, les effectifs des demandeurs d'emploi de catégorie A augmentent très légèrement sur trois mois de chez les jeunes (+ 0,3 %), ils augmentent chez les seniors (+ 2,1 %).

Baisse du taux de chômage

En 2015, le taux de chômage au sens du Bureau international du travail (BIT) s'élève à 24,6 % à La Réunion. Il baisse de 2,2 points en un an.

Les catégories de demandeurs d'emploi

- A** : En recherche active, disponibles sans emploi.
- B** : En recherche active, en activité réduite courte (78 heures ou moins au cours du mois précédent).
- C** : En recherche active, en activité réduite longue (plus de 78 heures au cours du mois précédent).
- D** : Sans recherche active, non disponible, sans emploi.
- E** : Sans recherche active, non disponibles, en emploi.

Avertissement : A compter de janvier 2013, les statistiques de demandeurs d'emploi par âge sont établies selon l'âge en fin de mois, et non plus l'âge au 31 décembre. Cette modification, sans impact sur le nombre total de demandeurs d'emploi, modifie les séries par tranche d'âge.

Les demandeurs d'emploi en fin de mois (DEFM données brutes)

| décembre 2016 | Nord | | Sud | | Est | | Ouest | | La Réunion | |
|--|---------------|--------------------|---------------|--------------------|---------------|--------------------|---------------|--------------------|----------------|--------------------|
| Données brutes (non corrigées des variations saisonnières) | Nombre | Variation sur 1 an | Nombre | Variation sur 1 an | Nombre | Variation sur 1 an | Nombre | Variation sur 1 an | Nombre | Variation sur 1 an |
| Catégorie A | 27 099 | -0,9% | 53 780 | 0,1% | 19 034 | 0,3% | 34 463 | 0,8% | 134 376 | 0,1% |
| Hommes | 13 300 | -1,0% | 26 029 | 1,0% | 9 559 | 1,8% | 17 194 | 1,3% | 66 082 | 0,7% |
| Femmes | 13 799 | -0,7% | 27 751 | -0,7% | 9 475 | -1,2% | 17 269 | 0,3% | 68 294 | -0,5% |
| Moins de 25 ans | 3 694 | -2,5% | 6 876 | -2,3% | 2 702 | -2,6% | 4 742 | 1,0% | 18 014 | -1,5% |
| Hommes | 1 774 | -2,9% | 3 209 | -1,5% | 1 364 | 0,7% | 2 279 | 3,3% | 8 626 | -0,2% |
| Femmes | 1 920 | -2,1% | 3 667 | -3,0% | 1 338 | -5,6% | 2 463 | -1,0% | 9 388 | -2,7% |
| De 25 à 49 ans | 16 749 | -2,0% | 32 514 | -2,1% | 11 654 | -2,1% | 21 173 | -1,6% | 82 090 | -2,0% |
| Hommes | 8 020 | -2,2% | 15 469 | -1,2% | 5 741 | -0,2% | 10 354 | -1,8% | 39 584 | -1,4% |
| Femmes | 8 729 | -1,9% | 17 045 | -2,9% | 5 913 | -3,8% | 10 819 | -1,4% | 42 506 | -2,5% |
| De 50 ans et plus | 6 656 | 3,2% | 14 390 | 6,8% | 4 678 | 8,5% | 8 548 | 7,0% | 34 272 | 6,4% |
| Hommes | 3 506 | 2,9% | 7 351 | 7,0% | 2 454 | 7,5% | 4 561 | 7,8% | 17 872 | 6,5% |
| Femmes | 3 150 | 3,6% | 7 039 | 6,7% | 2 224 | 9,6% | 3 987 | 6,2% | 16 400 | 6,3% |
| Handicapés | 1 116 | 4,0% | 1 941 | 7,5% | 634 | 2,4% | 1 022 | 10,1% | 4 713 | 6,5% |
| Hommes | 684 | 4,0% | 1 223 | 6,0% | 437 | 1,9% | 676 | 9,2% | 3 020 | 5,6% |
| Femmes | 432 | 4,1% | 718 | 10,1% | 197 | 3,7% | 346 | 12,0% | 1 693 | 8,1% |
| Par niveau de qualification | 27 099 | -0,9% | 53 780 | 0,1% | 19 034 | 0,3% | 34 463 | 0,8% | 134 376 | 0,1% |
| Mancœuvres | 1 411 | -8,1% | 4 288 | -3,6% | 1 852 | -3,9% | 2 946 | -1,0% | 10 497 | -3,6% |
| Ouvriers spécialisés | 1 128 | -10,2% | 3 773 | -6,1% | 1 386 | -6,9% | 2 520 | -3,0% | 8 807 | -5,9% |
| Ouvriers qualifiés | 1 125 | -6,0% | 3 606 | -4,6% | 884 | -6,6% | 2 093 | -4,9% | 7 708 | -5,1% |
| Employés non qualifiés | 9 510 | 3,2% | 18 587 | 1,7% | 6 983 | 4,6% | 11 247 | 1,3% | 46 327 | 2,3% |
| Employés qualifiés | 12 783 | -1,9% | 21 917 | 1,4% | 7 554 | -0,7% | 14 161 | 1,9% | 56 415 | 0,5% |
| Techniciens | 275 | -4,2% | 646 | -0,3% | 122 | 0,0% | 476 | 2,8% | 1 519 | -0,1% |
| Agents de maîtrise | 283 | 1,1% | 353 | 1,7% | 97 | 19,8% | 289 | 0,0% | 1 022 | 2,5% |
| Ingénieurs et cadres | 506 | -2,3% | 517 | -9,3% | 112 | -15,8% | 633 | -4,1% | 1 768 | -6,0% |
| Par niveau de formation | 27 099 | -0,9% | 53 780 | 0,1% | 19 034 | 0,3% | 34 463 | 0,8% | 134 376 | 0,1% |
| Bac + 3 ou 4 ans (I et II) | 1 555 | 8,4% | 1 707 | 4,5% | 483 | 13,1% | 1 475 | 12,0% | 5 220 | 8,5% |
| Bac + 2 ans (III) | 1 659 | 3,2% | 2 725 | 4,4% | 942 | 3,7% | 1 917 | 5,2% | 7 243 | 4,2% |
| Bac, BTN, BT, BP (IV) | 5 270 | 2,6% | 9 251 | 4,0% | 3 460 | 2,4% | 5 469 | 3,6% | 23 450 | 3,3% |
| BEP, CAP (V) | 9 933 | -0,6% | 20 662 | 0,9% | 7 920 | -0,1% | 13 138 | 1,0% | 51 653 | 0,5% |
| CEP, SES, BEPC (V BIS) | 2 759 | -7,0% | 5 893 | -3,8% | 1 875 | -4,2% | 3 858 | -1,5% | 14 385 | -3,9% |
| 1er cycle, 2ème degré (VI) | 5 870 | -5,2% | 13 473 | -3,6% | 4 316 | -1,5% | 8 541 | -3,5% | 32 200 | -3,6% |
| Catégorie B | 2 508 | 8,2% | 4 707 | 5,7% | 1 300 | 6,9% | 3 339 | 13,7% | 11 854 | 8,5% |
| Catégorie C | 3 533 | 3,5% | 4 966 | -2,5% | 1 623 | -1,9% | 4 022 | -3,1% | 14 144 | -1,2% |
| Catégorie D | 1 094 | 9,1% | 1 869 | 34,9% | 765 | 28,1% | 1 021 | 32,1% | 4 749 | 26,4% |
| Catégorie E | 2 751 | -8,4% | 6 991 | 0,6% | 2 185 | -9,1% | 3 350 | 7,6% | 15 277 | -1,2% |
| Catégorie ABC | 33 140 | 0,2% | 63 453 | 0,3% | 21 957 | 0,5% | 41 824 | 1,3% | 160 374 | 0,6% |
| De longue durée (> 1 an) | 17 073 | -4,3% | 36 464 | 0,5% | 11 492 | 1,9% | 23 129 | 2,3% | 88 158 | 0,2% |
| Hommes | 8 223 | -5,1% | 17 428 | 0,6% | 5 624 | -0,9% | 11 411 | 2,1% | 42 686 | -0,4% |
| Femmes | 8 850 | -3,5% | 19 036 | 0,4% | 5 868 | 4,7% | 11 718 | 2,5% | 45 472 | 0,6% |
| De très longue durée (> 2 ans) | 10 756 | -7,4% | 24 095 | -1,7% | 6 996 | -1,5% | 14 650 | -2,2% | 56 497 | -3,0% |
| Hommes | 5 141 | -8,4% | 11 462 | -2,7% | 3 498 | -3,7% | 7 289 | -0,4% | 27 390 | -3,4% |
| Femmes | 5 615 | -6,4% | 12 633 | -0,9% | 3 498 | 0,9% | 7 361 | -4,0% | 29 107 | -2,6% |

Source : DIECCTE - Nostra (données Pôle emploi)

Part des différents publics demandeurs d'emploi

| décembre 2016 | Nord | Sud | Est | Ouest | Réunion |
|------------------------------|---------------|---------------|---------------|---------------|----------------|
| DEFM catégorie A | 27 099 | 53 780 | 19 034 | 34 463 | 134 376 |
| Femmes | 50,9% | 51,6% | 49,8% | 50,1% | 50,8% |
| Moins de 25 ans | 13,6% | 12,8% | 14,2% | 13,8% | 13,4% |
| 50 ans et plus | 24,6% | 26,8% | 24,6% | 24,8% | 25,5% |
| Employés | 82,3% | 75,3% | 76,4% | 73,7% | 76,5% |
| Ouvriers | 8,3% | 13,7% | 11,9% | 13,4% | 12,3% |
| Niveaux de formation V et VI | 68,5% | 74,4% | 74,1% | 74,1% | 73,1% |
| DEFM catégorie ABC | 33 140 | 63 453 | 21 957 | 41 824 | 160 374 |
| Longue durée (>1 an) | 51,5% | 57,5% | 52,3% | 55,3% | 55,0% |
| Très longue durée (>2 ans) | 32,5% | 38,0% | 31,9% | 35,0% | 35,2% |

Source : DIECCTE - Nostra (données Pôle emploi)

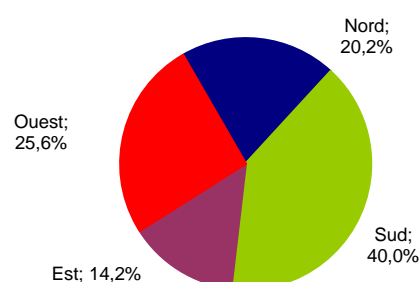
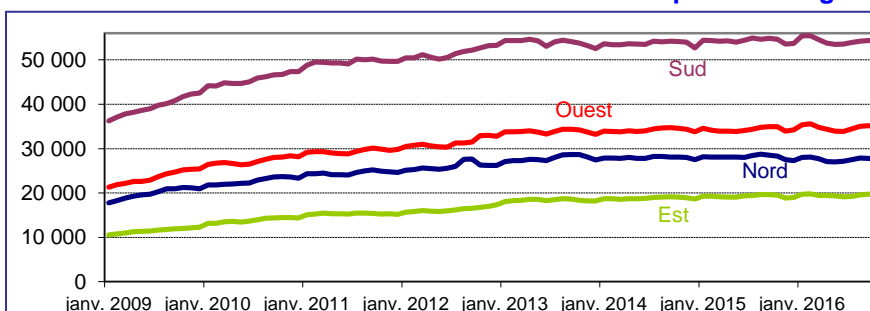
Bassin Nord : Sainte-Marie, Saint-Denis, Sainte-Suzanne.

Bassin Sud : Saint-Pierre, Le Tampon, Saint-Louis, Saint-Joseph, Petite-Ile, Saint-Philippe, Cilaos, Entre Deux, Etang Salé, Les Avirons.

Bassin Est : Bras Panon, Plaine des Palmistes, Saint-André, Saint-Benoît, Sainte-Rose, Salazie.

Bassin Ouest : Le Port, La Possession, Saint-Paul, Trois Bassins, Saint-Leu.

Demandeurs d'emploi de catégorie A par bassin



Source : DIECCTE - Nostra (données Pôle emploi brutes)

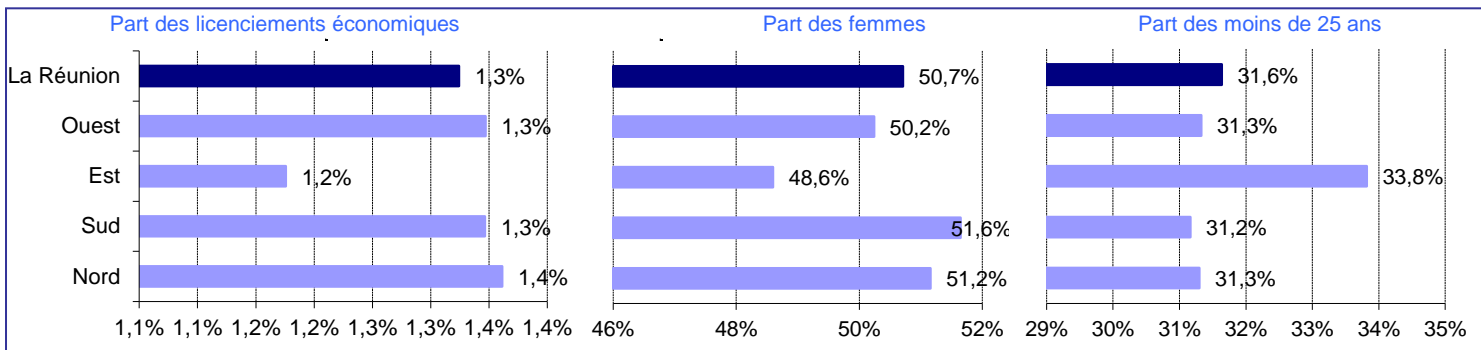
Les inscriptions à Pôle emploi en catégorie A, B ou C

| décembre 2016 | Nord | | Sud | | Est | | Ouest | | La Réunion | |
|--|----------------------|--------------------------------------|----------------------|--------------------------------------|----------------------|--------------------------------------|----------------------|--------------------------------------|----------------------|--------------------------------------|
| Données brutes (non corrigées des variations saisonnières) | Cumul depuis janvier | Variation sur cumul année précédente | Cumul depuis janvier | Variation sur cumul année précédente | Cumul depuis janvier | Variation sur cumul année précédente | Cumul depuis janvier | Variation sur cumul année précédente | Cumul depuis janvier | Variation sur cumul année précédente |
| Par motifs d'inscription | 31 956 | 8,8% | 48 936 | 2,4% | 20 585 | 3,4% | 35 264 | 3,7% | 136 741 | 4,3% |
| Fins de contrat (CDD) | 5 878 | 3,0% | 10 779 | -2,3% | 4 539 | 1,5% | 6 873 | -0,3% | 28 069 | -0,1% |
| Fins de missions d'interim | 381 | 24,9% | 487 | 14,3% | 172 | 6,2% | 445 | -7,9% | 1 485 | 7,9% |
| Licenciements économiques* | 435 | -0,5% | 659 | 0,6% | 242 | -8,3% | 475 | -5,6% | 1 811 | -2,6% |
| Autres licenciements | 980 | -13,7% | 1 448 | -8,2% | 569 | -13,5% | 1 161 | -3,8% | 4 158 | -9,2% |
| Démissions | 746 | 5,8% | 1 034 | 6,6% | 394 | 20,5% | 837 | 8,0% | 3 011 | 8,4% |
| Premières entrées | 4 788 | 28,6% | 6 339 | 15,5% | 3 380 | 21,5% | 4 429 | 15,1% | 18 936 | 19,5% |
| Reprises d'activité | 4 422 | 176,4% | 7 074 | 155,7% | 3 189 | 169,6% | 4 564 | 174,9% | 19 249 | 167,0% |
| Autres cas | 14 326 | -9,0% | 21 116 | -15,2% | 8 100 | -19,5% | 16 480 | -11,5% | 60 022 | -13,4% |
| Par genre | 31 956 | 8,8% | 48 936 | 2,4% | 20 585 | 3,4% | 35 264 | 3,7% | 136 741 | 4,3% |
| Hommes | 15 608 | 9,0% | 23 662 | 3,5% | 10 581 | 7,1% | 17 548 | 4,1% | 67 399 | 5,4% |
| Femmes | 16 348 | 8,7% | 25 274 | 1,4% | 10 004 | -0,2% | 17 716 | 3,4% | 69 342 | 3,3% |
| Par classe d'âge | 31 956 | 8,8% | 48 936 | 2,4% | 20 585 | 3,4% | 35 264 | 3,7% | 136 741 | 4,3% |
| Moins de 25 ans | 10 002 | 9,9% | 15 250 | 6,9% | 6 962 | 6,6% | 11 047 | 10,4% | 43 261 | 8,4% |
| De 25 à 49 ans | 18 421 | 7,8% | 27 836 | -0,6% | 11 270 | -0,4% | 20 244 | 0,0% | 77 771 | 1,5% |
| 50 ans et plus | 3 533 | 11,1% | 5 850 | 5,6% | 2 353 | 13,9% | 3 973 | 5,6% | 15 709 | 8,0% |
| Par secteur d'activité antérieur | 31 956 | 8,8% | 48 936 | 2,4% | 20 585 | 3,4% | 35 264 | 3,7% | 136 741 | 4,3% |
| Agriculture | 686 | -26,9% | 1 668 | -29,4% | 566 | -27,2% | 1 078 | -26,5% | 3 998 | -27,9% |
| Industrie | 1 364 | -26,9% | 1 940 | -37,6% | 695 | -33,9% | 1 567 | -31,4% | 5 566 | -33,0% |
| dont agroalimentaire | 328 | -24,6% | 484 | -43,1% | 210 | -33,8% | 319 | -33,8% | 1 341 | -35,7% |
| Construction | 1 695 | -28,4% | 2 915 | -30,6% | 1 490 | -26,5% | 2 057 | -31,5% | 8 157 | -29,7% |
| Commerce | 2 771 | -33,8% | 3 838 | -36,4% | 1 576 | -31,9% | 2 692 | -32,1% | 10 877 | -34,1% |
| Services | 10 129 | -29,9% | 15 637 | -33,5% | 6 433 | -32,8% | 11 848 | -31,8% | 44 047 | -32,2% |
| dont transport et entreposage | 420 | -32,9% | 514 | -36,6% | 268 | -25,8% | 493 | -32,7% | 1 695 | -33,0% |
| dont hébergement restauration | 1 003 | -33,8% | 1 517 | -31,8% | 458 | -31,5% | 1 461 | -30,6% | 4 439 | -31,9% |
| dont santé humaine et action soc | 476 | -39,7% | 832 | -34,2% | 274 | -33,2% | 652 | -34,4% | 2 234 | -35,4% |
| Indéterminé | 15 311 | 176,0% | 22 938 | 167,2% | 9 825 | 136,3% | 16 022 | 171,5% | 64 096 | 165,0% |

Source : DIECCTE - Nostra (données Pôle emploi)

* : y compris fins de convention de conversion, de PAP anticipé et de CRP

Les inscriptions à Pôle emploi en catégorie A, B ou C (Cumul depuis janvier)



Source : DIECCTE - Nostra (données Pôle emploi) - âge en fin de mois

Les sorties de Pôle emploi en catégorie A, B ou C

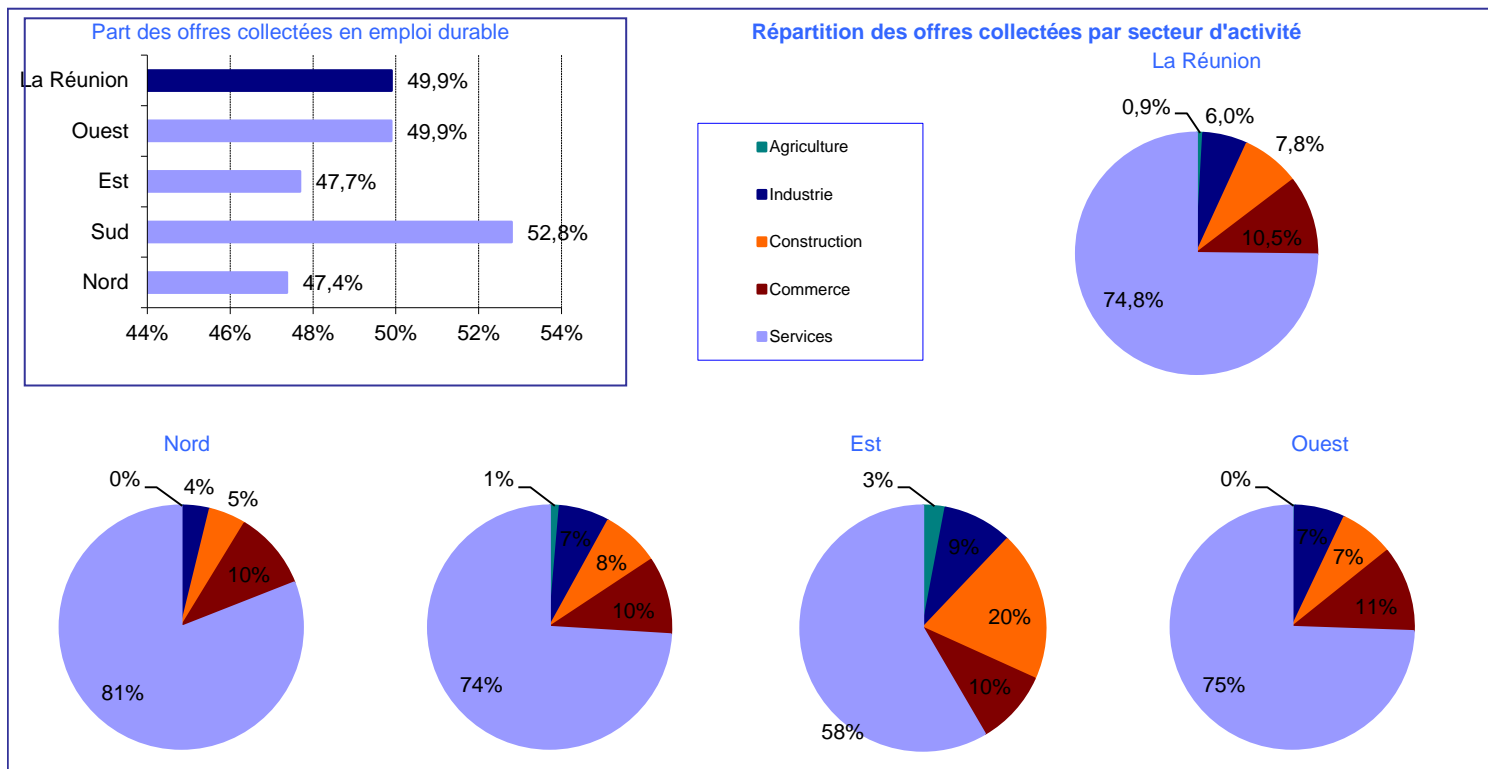
| décembre 2016 | Nord | | Sud | | Est | | Ouest | | La Réunion | |
|--|----------------------|--------------------------------------|----------------------|--------------------------------------|----------------------|--------------------------------------|----------------------|--------------------------------------|----------------------|--------------------------------------|
| Données brutes (non corrigées des variations saisonnières) | Cumul depuis janvier | Variation sur cumul année précédente | Cumul depuis janvier | Variation sur cumul année précédente | Cumul depuis janvier | Variation sur cumul année précédente | Cumul depuis janvier | Variation sur cumul année précédente | Cumul depuis janvier | Variation sur cumul année précédente |
| Par motifs de sortie | 31 776 | 8,3% | 48 293 | 7,6% | 20 266 | 7,1% | 34 244 | 6,0% | 134 579 | 7,3% |
| Reprises d'emploi déclarées | 5 270 | 15,1% | 10 049 | 8,5% | 3 965 | 4,2% | 5 987 | 6,5% | 25 271 | 8,6% |
| Entrées en stage | 3 215 | 39,7% | 5 659 | 46,6% | 2 223 | 36,3% | 3 658 | 57,1% | 14 755 | 45,8% |
| Arrêts de recherche | 1 164 | 14,8% | 1 927 | 19,7% | 658 | 37,7% | 1 242 | 16,3% | 4 991 | 19,7% |
| Défauts d'actualisation | 15 147 | -3,4% | 21 716 | -1,5% | 9 726 | 3,3% | 17 723 | -1,6% | 64 312 | -1,3% |
| Radiations administratives | 3 738 | 62,2% | 4 761 | 17,1% | 2 236 | 2,4% | 2 965 | 2,7% | 13 700 | 19,7% |
| Autres cas | 3 242 | -6,3% | 4 181 | 4,2% | 1 458 | 3,0% | 2 669 | 11,8% | 11 550 | 2,4% |
| Par genre | 31 776 | 8,3% | 48 293 | 7,6% | 20 266 | 7,1% | 34 244 | 6,0% | 134 579 | 7,3% |
| Hommes | 15 542 | 6,8% | 23 298 | 7,1% | 10 331 | 7,5% | 16 944 | 4,6% | 66 115 | 6,4% |
| Femmes | 16 234 | 9,8% | 24 995 | 8,2% | 9 935 | 6,6% | 17 300 | 7,4% | 68 464 | 8,1% |
| Par classe d'âge | 31 776 | 8,3% | 48 293 | 7,6% | 20 266 | 7,1% | 34 244 | 6,0% | 134 579 | 7,3% |
| Moins de 25 ans | 9 197 | 4,6% | 13 864 | 4,8% | 6 394 | 3,8% | 9 808 | 5,1% | 39 263 | 4,7% |
| De 25 à 49 ans | 18 605 | 7,4% | 28 133 | 6,7% | 11 406 | 5,9% | 20 204 | 4,4% | 78 348 | 6,1% |
| 50 ans et plus | 3 974 | 23,6% | 6 296 | 19,4% | 2 466 | 23,1% | 4 232 | 17,1% | 16 968 | 20,3% |

Source : DIECCTE - Nostra (données Pôle emploi)

Les offres d'emploi enregistrées par Pôle emploi

| décembre 2016 | Nord | | Sud | | Est | | Ouest | | La Réunion | |
|--|----------------------|--------------------------------------|----------------------|--------------------------------------|----------------------|--------------------------------------|----------------------|--------------------------------------|----------------------|--------------------------------------|
| Données brutes (non corrigées des variations saisonnières) | Cumul depuis janvier | Variation sur cumul année précédente | Cumul depuis janvier | Variation sur cumul année précédente | Cumul depuis janvier | Variation sur cumul année précédente | Cumul depuis janvier | Variation sur cumul année précédente | Cumul depuis janvier | Variation sur cumul année précédente |
| Par type d'emploi | 9 061 | 3,2% | 10 007 | -2,1% | 2 720 | 8,0% | 8 261 | -0,5% | 30 049 | 0,7% |
| Emplois durables (> 6 mois) | 4 292 | -11,3% | 5 283 | -18,9% | 1 297 | -8,5% | 4 121 | 0,3% | 14 993 | -11,2% |
| Emplois temporaires (1 à 6 mois) | 4 264 | 26,5% | 4 512 | 41,7% | 1 337 | 37,8% | 3 589 | 5,5% | 13 702 | 25,4% |
| Emplois occasionnels (< 1 mois) | 505 | -11,7% | 212 | -59,5% | 86 | -34,4% | 551 | -30,7% | 1 354 | -33,0% |
| Par secteur d'activité | 9 061 | 3,2% | 10 007 | -2,1% | 2 720 | 8,0% | 8 261 | -0,5% | 30 049 | 0,7% |
| Agriculture | 22 | 10,0% | 137 | 38,4% | 81 | 68,8% | 32 | -52,2% | 272 | 16,2% |
| Industrie | 324 | -22,1% | 665 | 19,8% | 248 | 0,8% | 551 | 2,8% | 1 788 | 2,0% |
| dont agroalimentaire | 188 | -21,0% | 284 | 10,5% | 135 | -2,9% | 240 | 31,9% | 847 | 3,8% |
| Construction | 445 | -7,1% | 769 | -6,4% | 535 | -11,0% | 594 | -37,9% | 2 343 | -18,0% |
| Commerce | 934 | -0,8% | 1 028 | 17,6% | 267 | 3,9% | 934 | -2,5% | 3 163 | 4,4% |
| Services | 7 336 | 6,0% | 7 408 | -5,9% | 1 589 | 16,2% | 6 150 | 6,3% | 22 483 | 2,4% |
| dont transport et entreposage | 258 | 26,5% | 238 | 20,8% | 53 | -36,9% | 287 | 64,9% | 836 | 26,9% |
| dont hébergement restauration | 498 | -34,9% | 630 | -15,9% | 162 | 20,0% | 964 | -9,1% | 2 254 | -16,8% |
| dont santé humaine et action sociale | 1 877 | 26,4% | 1 029 | -12,4% | 416 | 17,8% | 1 258 | 44,3% | 4 580 | 17,9% |

Source : DIECCTE - Nostra (données Pôle emploi)



Source : DIECCTE - Nostra (données Pôle emploi brutes)

Les offres d'emploi satisfaites

| décembre 2016 | Nord | | Sud | | Est | | Ouest | | La Réunion | |
|--|----------------------|--------------------------------------|----------------------|--------------------------------------|----------------------|--------------------------------------|----------------------|--------------------------------------|----------------------|--------------------------------------|
| Données brutes (non corrigées des variations saisonnières) | Cumul depuis janvier | Variation sur cumul année précédente | Cumul depuis janvier | Variation sur cumul année précédente | Cumul depuis janvier | Variation sur cumul année précédente | Cumul depuis janvier | Variation sur cumul année précédente | Cumul depuis janvier | Variation sur cumul année précédente |
| Emplois durables (> 6 mois) | 3 794 | -8,1% | 4 992 | -14,0% | 1 207 | -3,4% | 3 726 | 1,8% | 13 719 | -7,6% |
| Emplois temporaire (1 à 6 mois) | 3 800 | 24,6% | 4 273 | 51,9% | 1 295 | 51,1% | 3 258 | 8,0% | 12 626 | 29,7% |
| Emplois occasionnels (< 1 mois) | 358 | -26,5% | 198 | -55,6% | 91 | -22,2% | 509 | -38,4% | 1 156 | -38,4% |
| Ensemble des offres | 7 952 | 3,7% | 9 463 | 4,4% | 2 593 | 16,6% | 7 493 | -0,1% | 27 501 | 3,9% |

Source : DIECCTE - Nostra (données Pôle emploi)

DIECCTE La Réunion

Direction des entreprises, de la concurrence, de la consommation, du travail et de l'emploi
 112, rue de la République 97488 Saint-Denis Cedex
 Tél.: 0262 94 07 07 - Fax : 0262 94 07 35 - Internet : <http://www.reunion.dieccte.gouv.fr>

Directeur de la publication : Sylvie GUILLERY

Réalisation : Service études, statistiques et évaluations (SESE)