

# Bulletin marché du travail

## La Réunion - août 2016

DIECCTE de la Réunion

### Les demandeurs d'emploi en fin de mois

Données CVS	Nombre de demandeurs d'emploi			Variation sur	
	août 2015	mai 2016	août 2016	trois mois	un an
<b>Réunion</b>					
<b>Catégorie A</b>	<b>136 520</b>	<b>134 390</b>	<b>135 300</b>	<b>0,7%</b>	<b>-0,9%</b>
Hommes	66 770	66 170	66 510	0,5%	-0,4%
Femmes	69 750	68 220	68 790	0,8%	-1,4%
Moins de 25 ans	20 300	18 800	19 340	2,9%	-4,7%
De 25 à 49 ans	85 180	82 360	82 500	0,2%	-3,1%
50 ans et plus	31 040	33 230	33 460	0,7%	7,8%
<b>Catégorie ABC</b>	<b>159 810</b>	<b>158 220</b>	<b>160 370</b>	<b>1,4%</b>	<b>0,4%</b>
DELD (> 1 an)	88 980	86 440	85 760	-0,8%	-3,6%
<b>France</b>					
Catégorie A	3 830 100	3 775 700	3 813 600	1,0%	-0,4%
Catégorie ABC	5 721 000	5 726 400	5 820 400	1,6%	1,7%

Source : STMT - Pôle emploi, Dares. Calculs des cvs : DIECCTE Réunion / SESE, Dares.

### Les demandeurs d'emploi en fin de mois de catégorie A

Données CVS	Nombre de demandeurs d'emploi			Variation sur	
	août 2015	mai 2016	août 2016	trois mois	un an
Guadeloupe	57 940	55 660	56 610	1,7%	-2,3%
Martinique	44 670	42 800	42 420	-0,9%	-5,0%
Guyane	23 450	22 770	22 700	-0,3%	-3,2%
<b>Réunion</b>	<b>136 520</b>	<b>134 390</b>	<b>135 300</b>	<b>0,7%</b>	<b>-0,9%</b>
Ensemble DOM	262 580	255 620	257 030	0,6%	-2,1%
France	3 830 100	3 775 700	3 813 600	1,0%	-0,4%

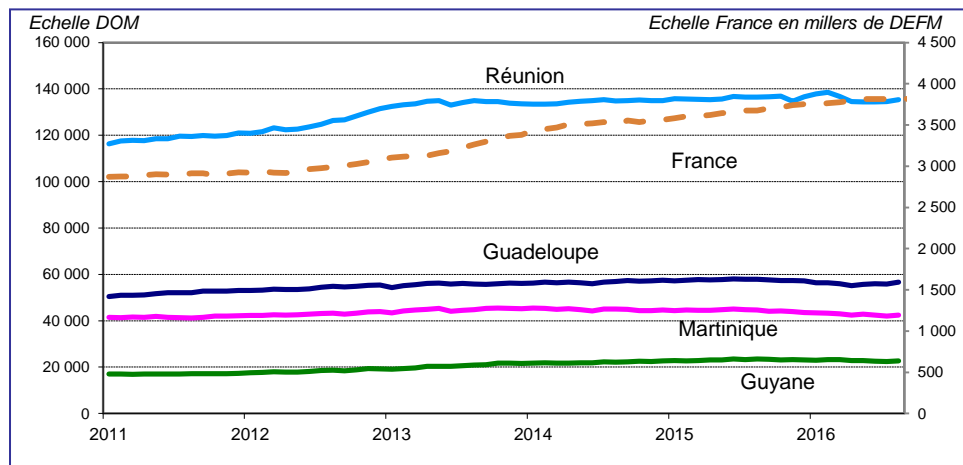
Source : STMT - Pôle emploi, Dares. Calculs des cvs : DIECCTE Réunion / SESE, Dares.

### Données de références pour La Réunion

Population au 1er janvier 2013	835 000
Population active 15 - 64 ans (2015)	342 900
Estimations localisées d'emploi (2013)	264 000
Emplois salariés	239 500
Emplois non salariés	24 500
Taux de chômage (moyenne 2015)	24,6%
Hommes	23,9%
Femmes	25,4%
De 15 à 24 ans	52,4%
De 25 à 49 ans	23,5%
De 50 à 64 ans	15,2%

Source : Insee, estimations localisées d'emploi, enquête emploi 2015

### Les demandeurs d'emploi en fin de mois de catégorie A dans les DOM



Source : DIECCTE - Nostra (données Pôle emploi)

### Baisse de la demande d'emploi en août

Fin août 2016, 135 300 réunionnais sont inscrits à Pôle emploi en catégorie A (en recherche active disponible et sans emploi), soit une hausse de 0,7 % sur trois mois et une baisse de 0,9 % sur un an.

En France, le nombre de demandeurs d'emploi inscrits en catégorie A diminue de 1,0 % par rapport à la fin mai 2016. En un an, les effectifs des demandeurs d'emploi ont diminué de 0,4 %.

Fin août 2016, les demandeurs d'emploi réunionnais de catégorie A, B, C (en recherche active, avec ou sans activité) inscrits à Pôle emploi sont 160 370, une hausse de 1,4 % sur trois mois. Sur un an, leur nombre augmente de 0,4 %.

En France, le nombre de demandeurs d'emploi inscrits en catégorie A, B, C augmente de 1,6 % par rapport à la fin mai 2016 et progresse de 1,7 % en un an.

### Forte hausse de la demande d'emploi chez les jeunes

En août, les effectifs des demandeurs d'emploi de catégorie A augmentent sensiblement sur trois mois de chez les jeunes (+ 2,9 %) et de 0,7 % chez les seniors.

### Baisse du taux de chômage

En 2015, le taux de chômage au sens du Bureau international du travail (BIT) s'élève à 24,6 % à La Réunion. Il baisse de 2,2 points en un an.

### Les catégories de demandeurs d'emploi

- A** : En recherche active, disponibles sans emploi.
- B** : En recherche active, en activité réduite courte (78 heures ou moins au cours du mois précédent).
- C** : En recherche active, en activité réduite longue (plus de 78 heures au cours du mois précédent).
- D** : Sans recherche active, non disponible, sans emploi.
- E** : Sans recherche active, non disponibles, en emploi.

## Les demandeurs d'emploi en fin de mois (DEFM données brutes)

août 2016	Nord		Sud		Est		Ouest		La Réunion	
Données brutes (non corrigées des variations saisonnières)	Nombre	Variation sur 1 an	Nombre	Variation sur 1 an	Nombre	Variation sur 1 an	Nombre	Variation sur 1 an	Nombre	Variation sur 1 an
<b>Catégorie A</b>	<b>27 837</b>	<b>-3,0%</b>	<b>54 202</b>	<b>-0,8%</b>	<b>19 598</b>	<b>-0,3%</b>	<b>34 998</b>	<b>0,5%</b>	<b>136 635</b>	<b>-0,9%</b>
Hommes	13 651	-3,7%	25 839	-1,0%	9 674	1,2%	17 490	2,5%	66 654	-0,4%
Femmes	14 186	-2,4%	28 363	-0,6%	9 924	-1,7%	17 508	-1,5%	69 981	-1,4%
<b>Moins de 25 ans</b>	<b>4 271</b>	<b>-4,6%</b>	<b>7 659</b>	<b>-7,5%</b>	<b>3 175</b>	<b>-4,0%</b>	<b>5 330</b>	<b>0,2%</b>	<b>20 435</b>	<b>-4,5%</b>
Hommes	2 041	-6,3%	3 513	-8,1%	1 539	-1,3%	2 597	4,0%	9 690	-3,7%
Femmes	2 230	-3,0%	4 146	-7,0%	1 636	-6,3%	2 733	-3,2%	10 745	-5,2%
<b>De 25 à 49 ans</b>	<b>16 989</b>	<b>-5,4%</b>	<b>32 582</b>	<b>-2,7%</b>	<b>11 902</b>	<b>-2,3%</b>	<b>21 344</b>	<b>-2,5%</b>	<b>82 817</b>	<b>-3,1%</b>
Hommes	8 160	-5,9%	15 227	-3,2%	5 770	-0,5%	10 461	-0,8%	39 618	-2,8%
Femmes	8 829	-4,9%	17 355	-2,2%	6 132	-3,9%	10 883	-4,0%	43 199	-3,5%
<b>De 50 ans et plus</b>	<b>6 577</b>	<b>4,8%</b>	<b>13 961</b>	<b>8,3%</b>	<b>4 521</b>	<b>8,3%</b>	<b>8 324</b>	<b>9,2%</b>	<b>33 383</b>	<b>7,8%</b>
Hommes	3 450	4,0%	7 099	8,2%	2 365	7,4%	4 432	10,5%	17 346	7,8%
Femmes	3 127	5,7%	6 862	8,4%	2 156	9,3%	3 892	7,8%	16 037	7,8%
<b>Handicapés</b>	<b>1 090</b>	<b>3,6%</b>	<b>1 858</b>	<b>10,3%</b>	<b>640</b>	<b>2,4%</b>	<b>991</b>	<b>14,4%</b>	<b>4 579</b>	<b>8,3%</b>
Hommes	670	2,0%	1 172	9,1%	439	4,8%	649	10,2%	2 930	7,0%
Femmes	420	6,3%	686	12,3%	201	-2,4%	342	23,5%	1 649	10,7%
<b>Par niveau de qualification</b>	<b>27 837</b>	<b>-3,0%</b>	<b>54 202</b>	<b>-0,8%</b>	<b>19 598</b>	<b>-0,3%</b>	<b>34 998</b>	<b>0,5%</b>	<b>136 635</b>	<b>-0,9%</b>
Mancœuvres	1 483	-9,8%	4 330	-4,5%	1 916	-4,0%	3 046	2,5%	10 775	-3,3%
Ouvriers spécialisés	1 129	-14,2%	3 758	-6,1%	1 411	-5,1%	2 571	-0,3%	8 869	-5,5%
Ouvriers qualifiés	1 116	-7,5%	3 596	-3,5%	836	-11,5%	2 079	-0,6%	7 627	-4,3%
Employés non qualifiés	9 692	-0,7%	18 834	0,3%	7 192	3,9%	11 453	0,1%	47 171	0,6%
Employés qualifiés	13 124	-3,7%	21 914	-0,3%	7 755	-2,7%	14 181	-0,5%	56 974	-1,4%
Techniciens	291	-7,6%	645	-5,0%	126	4,1%	489	-2,0%	1 551	-3,9%
Agents de maîtrise	298	6,4%	346	-0,3%	94	2,2%	292	0,3%	1 030	2,0%
Ingénieurs et cadres	510	-5,7%	522	-11,8%	113	-13,1%	652	-5,1%	1 797	-7,8%
<b>Par niveau de formation</b>	<b>27 837</b>	<b>-3,0%</b>	<b>54 202</b>	<b>-0,8%</b>	<b>19 598</b>	<b>-0,3%</b>	<b>34 998</b>	<b>0,5%</b>	<b>136 635</b>	<b>-0,9%</b>
Bac + 3 ou 4 ans (I et II)	1 580	0,6%	1 722	-2,3%	488	5,4%	1 469	7,3%	5 259	1,8%
Bac + 2 ans (III)	1 706	0,4%	2 754	0,0%	970	1,3%	1 910	2,1%	7 340	0,8%
Bac, BTN, BT, BP (IV)	5 502	-1,4%	9 408	-0,1%	3 683	0,9%	5 609	-0,2%	24 202	-0,2%
BEP, CAP (V)	10 026	-4,2%	20 480	-1,1%	8 005	-2,0%	13 264	0,5%	51 775	-1,5%
CEP, SES, BEPC (V BIS)	2 862	-5,6%	6 027	-2,9%	1 930	-5,2%	3 871	-2,4%	14 690	-3,6%
1er cycle, 2ème degré (VI)	6 003	-5,6%	13 587	-1,5%	4 375	-0,2%	8 670	-1,4%	32 635	-2,1%
<b>Catégorie B</b>	<b>2 341</b>	<b>10,0%</b>	<b>4 505</b>	<b>2,0%</b>	<b>1 205</b>	<b>9,0%</b>	<b>3 242</b>	<b>10,6%</b>	<b>11 293</b>	<b>6,7%</b>
<b>Catégorie C</b>	<b>3 351</b>	<b>9,5%</b>	<b>4 991</b>	<b>7,2%</b>	<b>1 615</b>	<b>12,9%</b>	<b>4 018</b>	<b>6,5%</b>	<b>13 975</b>	<b>8,2%</b>
<b>Catégorie D</b>	<b>1 065</b>	<b>33,0%</b>	<b>1 560</b>	<b>42,1%</b>	<b>752</b>	<b>79,9%</b>	<b>920</b>	<b>36,9%</b>	<b>4 297</b>	<b>43,8%</b>
<b>Catégorie E</b>	<b>2 750</b>	<b>10,5%</b>	<b>7 068</b>	<b>2,1%</b>	<b>2 244</b>	<b>4,7%</b>	<b>3 168</b>	<b>-2,1%</b>	<b>15 230</b>	<b>2,9%</b>
<b>Catégorie ABC</b>	<b>33 529</b>	<b>-1,1%</b>	<b>63 698</b>	<b>0,0%</b>	<b>22 418</b>	<b>1,0%</b>	<b>42 258</b>	<b>1,8%</b>	<b>161 903</b>	<b>0,3%</b>
<b>De longue durée (&gt; 1 an)</b>	<b>17 085</b>	<b>-7,5%</b>	<b>35 651</b>	<b>-3,8%</b>	<b>11 364</b>	<b>-0,6%</b>	<b>22 589</b>	<b>-1,6%</b>	<b>86 689</b>	<b>-3,6%</b>
Hommes	8 220	-8,7%	16 825	-4,7%	5 567	-2,5%	11 060	-0,8%	41 672	-4,2%
Femmes	8 865	-6,3%	18 826	-2,9%	5 797	1,3%	11 529	-2,3%	45 017	-2,9%
<b>De très longue durée (&gt; 2 ans)</b>	<b>11 039</b>	<b>-8,1%</b>	<b>24 174</b>	<b>-4,2%</b>	<b>7 006</b>	<b>-3,8%</b>	<b>14 600</b>	<b>-5,4%</b>	<b>56 819</b>	<b>-5,2%</b>
Hommes	5 294	-9,6%	11 499	-5,4%	3 474	-5,5%	7 138	-4,9%	27 405	-6,1%
Femmes	5 745	-6,6%	12 675	-3,1%	3 532	-2,0%	7 462	-5,9%	29 414	-4,4%

Source : DIECCTE - Nostra (données Pôle emploi)

### Part des différents publics demandeurs d'emploi

août 2016	Nord	Sud	Est	Ouest	Réunion
<b>DEFM catégorie A</b>	<b>27 837</b>	<b>54 202</b>	<b>19 598</b>	<b>34 998</b>	<b>136 635</b>
Femmes	51,0%	52,3%	50,6%	50,0%	51,2%
Moins de 25 ans	15,3%	14,1%	16,2%	15,2%	15,0%
50 ans et plus	23,6%	25,8%	23,1%	23,8%	24,4%
Employés	82,0%	75,2%	76,3%	73,2%	76,2%
Ouvriers	8,1%	13,6%	11,5%	13,3%	12,1%
Niveaux de formation V et VI	67,9%	74,0%	73,0%	73,7%	72,5%
<b>DEFM catégorie ABC</b>	<b>33 529</b>	<b>63 698</b>	<b>22 418</b>	<b>42 258</b>	<b>161 903</b>
Longue durée (>1 an)	51,0%	56,0%	50,7%	53,5%	53,5%
Très longue durée (>2 ans)	32,9%	38,0%	31,3%	34,5%	35,1%

Source : DIECCTE - Nostra (données Pôle emploi)

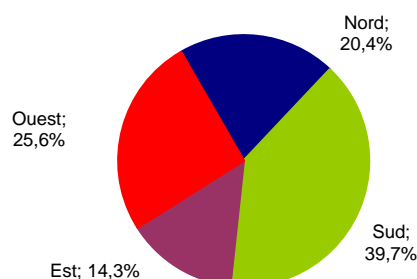
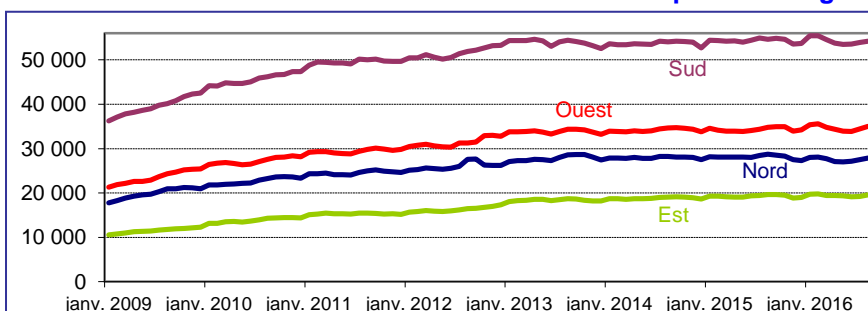
**Bassin Nord** : Sainte-Marie, Saint-Denis, Sainte-Suzanne.

**Bassin Sud** : Saint-Pierre, Le Tampon, Saint-Louis, Saint-Joseph, Petite-Ile, Saint-Philippe, Cilaos, Entre Deux, Etang Salé, Les Avirons.

**Bassin Est** : Bras Panon, Plaine des Palmistes, Saint-André, Saint-Benoît, Sainte-Rose, Salazie.

**Bassin Ouest** : Le Port, La Possession, Saint-Paul, Trois Bassins, Saint-Leu.

### Demandeurs d'emploi de catégorie A par bassin



Source : DIECCTE - Nostra (données Pôle emploi brutes)

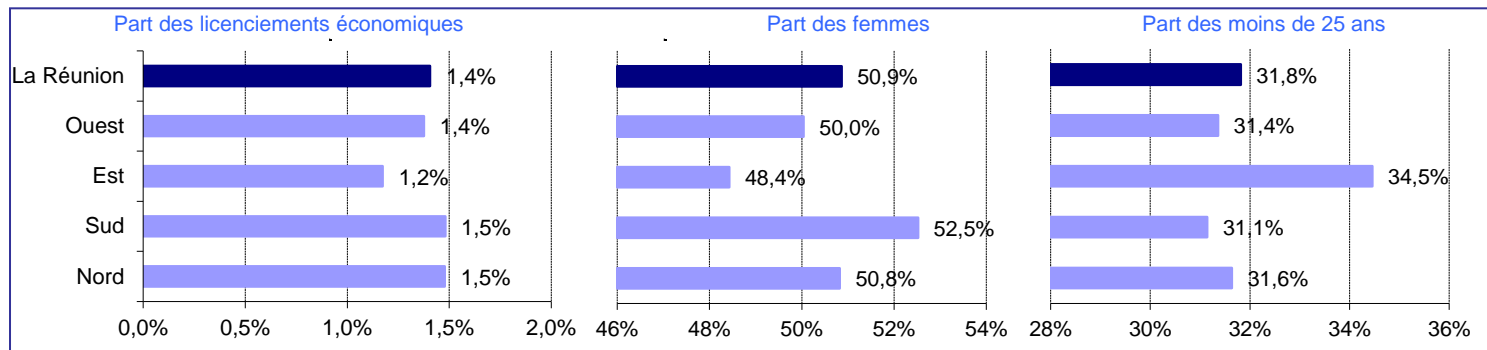
## Les inscriptions à Pôle emploi en catégorie A, B ou C

août 2016	Nord		Sud		Est		Ouest		La Réunion	
Données brutes (non corrigées des variations saisonnières)	Cumul depuis janvier	Variation sur cumul année précédente	Cumul depuis janvier	Variation sur cumul année précédente	Cumul depuis janvier	Variation sur cumul année précédente	Cumul depuis janvier	Variation sur cumul année précédente	Cumul depuis janvier	Variation sur cumul année précédente
<b>Par motifs d'inscription</b>	<b>21 584</b>	<b>14,2%</b>	<b>32 967</b>	<b>8,3%</b>	<b>13 971</b>	<b>7,8%</b>	<b>24 272</b>	<b>10,5%</b>	<b>92 794</b>	<b>10,1%</b>
Fins de contrat (CDD)	3 769	1,7%	6 668	-5,0%	3 034	6,2%	4 612	0,9%	18 083	-0,4%
Fins de missions d'interim	243	25,9%	311	19,6%	106	5,0%	290	-7,6%	950	9,4%
Licenciements économiques*	319	10,8%	488	15,6%	164	-12,8%	334	1,8%	1 305	6,4%
Autres licenciements	650	-15,7%	1 037	-0,2%	402	-8,6%	793	-0,5%	2 882	-5,4%
Démissions	515	7,7%	712	8,2%	266	20,4%	564	13,9%	2 057	11,1%
Premières entrées	3 275	35,7%	4 274	16,4%	2 296	26,2%	2 998	16,4%	12 843	22,5%
Reprises d'activité	2 871	157,0%	4 624	150,1%	1 931	122,7%	3 005	170,2%	12 431	151,4%
Autres cas	9 942	0,0%	14 853	-4,4%	5 772	-10,8%	11 676	-0,8%	42 243	-3,4%
<b>Par genre</b>	<b>21 584</b>	<b>14,2%</b>	<b>32 967</b>	<b>8,3%</b>	<b>13 971</b>	<b>7,8%</b>	<b>24 272</b>	<b>10,5%</b>	<b>92 794</b>	<b>10,1%</b>
Hommes	10 614	14,6%	15 653	8,7%	7 205	12,2%	12 126	12,4%	45 598	11,5%
Femmes	10 970	13,7%	17 314	7,9%	6 766	3,5%	12 146	8,8%	47 196	8,8%
<b>Par classe d'âge</b>	<b>21 584</b>	<b>14,2%</b>	<b>32 967</b>	<b>8,3%</b>	<b>13 971</b>	<b>7,8%</b>	<b>24 272</b>	<b>10,5%</b>	<b>92 794</b>	<b>10,1%</b>
Moins de 25 ans	6 829	14,1%	10 267	7,8%	4 814	11,0%	7 612	13,3%	29 522	11,1%
De 25 à 49 ans	12 407	13,6%	18 889	7,1%	7 592	3,5%	13 951	7,9%	52 839	8,2%
50 ans et plus	2 348	17,1%	3 811	15,8%	1 565	21,3%	2 709	17,4%	10 433	17,3%
<b>Par secteur d'activité antérieur</b>	<b>21 584</b>	<b>14,2%</b>	<b>32 967</b>	<b>8,3%</b>	<b>13 971</b>	<b>7,8%</b>	<b>24 272</b>	<b>10,5%</b>	<b>92 794</b>	<b>10,1%</b>
Agriculture	489	-18,9%	1 226	-16,7%	400	-21,7%	820	-11,5%	2 935	-16,4%
Industrie	1 000	-17,2%	1 405	-29,8%	513	-26,6%	1 184	-19,7%	4 102	-23,8%
dont agroalimentaire	234	-16,4%	355	-35,9%	148	-27,8%	247	-22,8%	984	-27,6%
Construction	1 236	-21,1%	2 076	-19,9%	1 047	-20,5%	1 518	-20,4%	5 877	-20,4%
Commerce	2 054	-23,3%	2 899	-26,3%	1 195	-23,7%	2 015	-21,2%	8 163	-24,0%
Services	7 428	-20,0%	11 393	-23,5%	4 730	-24,0%	8 847	-21,2%	32 398	-22,2%
dont transport et entreposage	318	-22,4%	389	-21,9%	196	-6,7%	370	-18,0%	1 273	-18,9%
dont hébergement restauration	731	-24,9%	1 115	-19,5%	337	-22,2%	1 089	-20,8%	3 272	-21,5%
dont santé humaine et action soc	359	-28,1%	643	-23,7%	203	-21,6%	501	-20,0%	1 706	-23,4%
Indéterminé	9 377	162,4%	13 968	151,5%	6 086	129,8%	9 888	155,4%	39 319	151,3%

Source : DIECCTE - Nostra (données Pôle emploi)

\* : y compris fins de convention de conversion, de PAP anticipé et de CRP

## Les inscriptions à Pôle emploi en catégorie A, B ou C (Cumul depuis janvier)



Source : DIECCTE - Nostra (données Pôle emploi) - âge en fin de mois

## Les sorties de Pôle emploi en catégorie A, B ou C

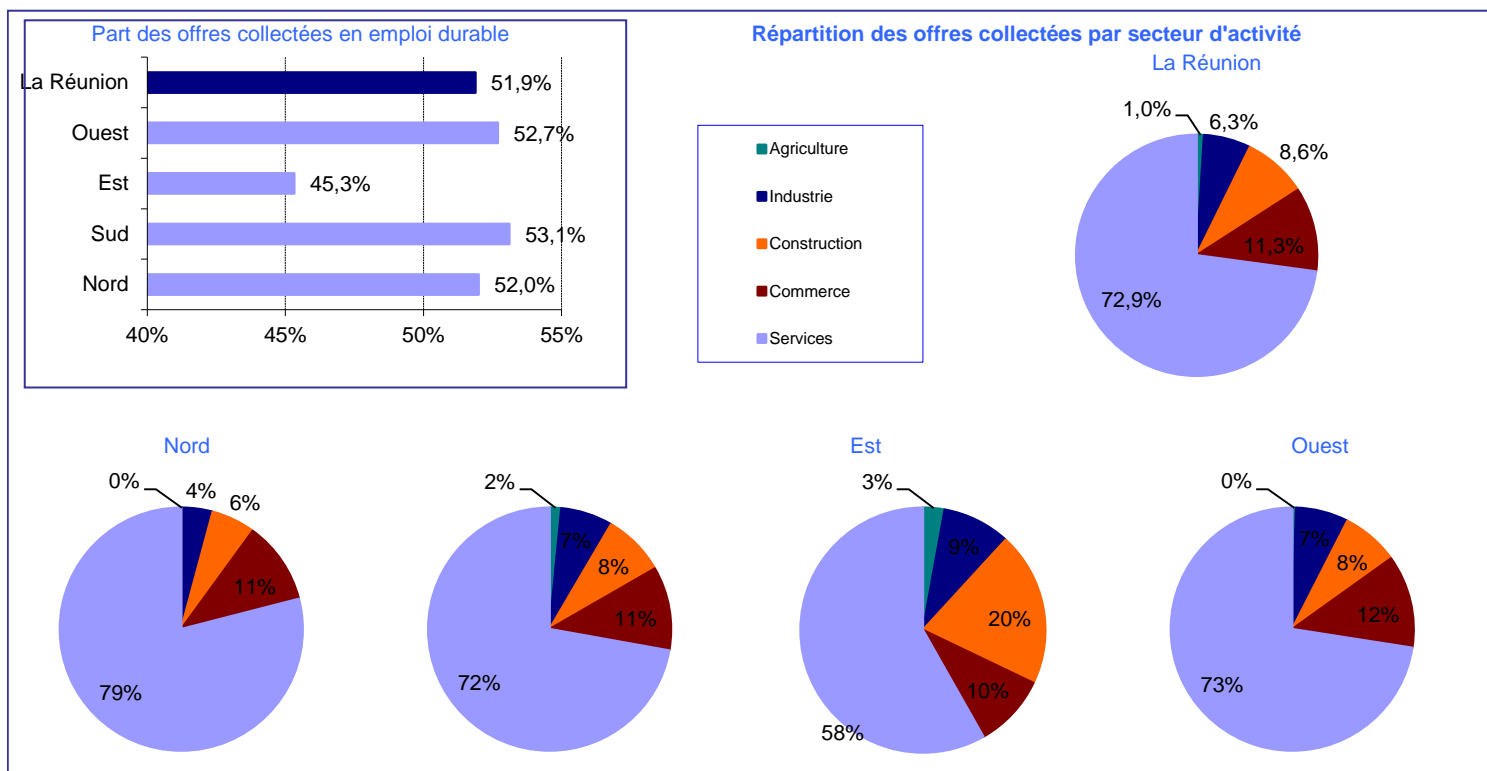
août 2016	Nord		Sud		Est		Ouest		La Réunion	
Données brutes (non corrigées des variations saisonnières)	Cumul depuis janvier	Variation sur cumul année précédente	Cumul depuis janvier	Variation sur cumul année précédente	Cumul depuis janvier	Variation sur cumul année précédente	Cumul depuis janvier	Variation sur cumul année précédente	Cumul depuis janvier	Variation sur cumul année précédente
<b>Par motifs de sortie</b>	<b>21 067</b>	<b>17,3%</b>	<b>32 236</b>	<b>18,3%</b>	<b>13 226</b>	<b>13,0%</b>	<b>23 004</b>	<b>13,9%</b>	<b>89 533</b>	<b>16,1%</b>
Reprises d'emploi déclarées	3 524	31,1%	6 621	17,2%	2 648	15,7%	3 815	3,9%	16 608	16,2%
Entrées en stage	2 290	85,1%	3 828	95,4%	1 514	65,5%	2 676	125,1%	10 308	94,5%
Arrêts de recherche	754	13,4%	1 238	16,1%	413	27,5%	819	13,4%	3 224	16,1%
Défauts d'actualisation	10 365	6,8%	14 780	10,1%	6 502	14,2%	12 011	9,3%	43 658	9,7%
Radiations administratives	2 065	37,1%	3 080	21,4%	1 256	-19,8%	1 951	-2,6%	8 352	9,7%
Autres cas	2 069	-4,3%	2 689	2,9%	893	-2,9%	1 732	7,0%	7 383	0,9%
<b>Par genre</b>	<b>21 067</b>	<b>17,3%</b>	<b>32 236</b>	<b>18,3%</b>	<b>13 226</b>	<b>13,0%</b>	<b>23 004</b>	<b>13,9%</b>	<b>89 533</b>	<b>16,1%</b>
Hommes	10 418	16,1%	15 645	16,7%	6 904	12,4%	11 470	11,7%	44 437	14,5%
Femmes	10 649	18,5%	16 591	19,9%	6 322	13,6%	11 534	16,2%	45 096	17,7%
<b>Par classe d'âge</b>	<b>21 067</b>	<b>17,3%</b>	<b>32 236</b>	<b>18,3%</b>	<b>13 226</b>	<b>13,0%</b>	<b>23 004</b>	<b>13,9%</b>	<b>89 533</b>	<b>16,1%</b>
Moins de 25 ans	5 858	9,9%	8 762	10,1%	4 019	8,0%	6 241	6,2%	24 880	8,7%
De 25 à 49 ans	12 559	17,6%	19 282	19,5%	7 580	11,9%	13 919	15,3%	53 340	16,8%
50 ans et plus	2 650	35,5%	4 192	32,7%	1 627	34,5%	2 844	26,6%	11 313	32,0%

Source : DIECCTE - Nostra (données Pôle emploi)

## Les offres d'emploi enregistrées par Pôle emploi

août 2016	Nord		Sud		Est		Ouest		La Réunion	
Données brutes (non corrigées des variations saisonnières)	Cumul depuis janvier	Variation sur cumul année précédente	Cumul depuis janvier	Variation sur cumul année précédente	Cumul depuis janvier	Variation sur cumul année précédente	Cumul depuis janvier	Variation sur cumul année précédente	Cumul depuis janvier	Variation sur cumul année précédente
<b>Par type d'emploi</b>	<b>5 949</b>	<b>10,9%</b>	<b>6 818</b>	<b>6,3%</b>	<b>2 065</b>	<b>48,8%</b>	<b>5 382</b>	<b>1,7%</b>	<b>20 214</b>	<b>9,5%</b>
Emplois durables (> 6 mois)	3 093	-3,7%	3 621	-9,5%	936	2,3%	2 836	12,3%	10 486	-1,6%
Emplois temporaires (1 à 6 mois)	2 589	47,1%	3 047	51,8%	1 065	143,7%	2 208	2,5%	8 909	40,1%
Emplois occasionnels (< 1 mois)	267	-31,7%	150	-63,1%	64	77,8%	338	-44,8%	819	-43,4%
<b>Par secteur d'activité</b>	<b>5 949</b>	<b>10,9%</b>	<b>6 818</b>	<b>6,3%</b>	<b>2 065</b>	<b>48,8%</b>	<b>5 382</b>	<b>1,7%</b>	<b>20 214</b>	<b>9,5%</b>
Agriculture	9	-35,7%	106	37,7%	59	145,8%	28	-22,2%	202	33,8%
Industrie	240	-18,6%	470	47,3%	185	20,9%	376	2,7%	1 271	12,2%
dont agroalimentaire	129	-18,9%	193	27,8%	99	26,9%	154	40,0%	575	15,5%
Construction	347	20,1%	562	0,7%	419	-4,8%	410	-44,9%	1 738	-14,4%
Commerce	653	12,8%	759	36,8%	200	26,6%	664	9,9%	2 276	20,0%
Services	4 700	12,3%	4 921	0,3%	1 202	96,1%	3 904	10,2%	14 727	11,2%
dont transport et entreposage	199	65,8%	197	40,7%	43	-15,7%	181	75,7%	620	49,8%
dont hébergement restauration	365	-28,8%	446	-4,7%	124	72,2%	714	1,0%	1 649	-6,3%
dont santé humaine et action sociale	1 145	52,3%	593	-32,5%	245	24,4%	793	71,3%	2 776	21,2%

Source : DIECCTE - Nostra (données Pôle emploi)



Source : DIECCTE - Nostra (données Pôle emploi brutes)

## Les offres d'emploi satisfaites

août 2016	Nord		Sud		Est		Ouest		La Réunion	
Données brutes (non corrigées des variations saisonnières)	Cumul depuis janvier	Variation sur cumul année précédente	Cumul depuis janvier	Variation sur cumul année précédente	Cumul depuis janvier	Variation sur cumul année précédente	Cumul depuis janvier	Variation sur cumul année précédente	Cumul depuis janvier	Variation sur cumul année précédente
Emplois durables (> 6 mois)	2 587	-3,5%	3 333	-3,9%	798	5,1%	2 347	9,7%	9 065	0,2%
Emplois temporaire (1 à 6 mois)	2 333	49,6%	2 801	59,8%	1 006	183,4%	2 093	7,5%	8 233	46,6%
Emplois occasionnels (< 1 mois)	226	-33,9%	117	-66,6%	69	97,1%	332	-49,7%	744	-46,4%
<b>Ensemble des offres</b>	<b>5 146</b>	<b>12,3%</b>	<b>6 251</b>	<b>12,2%</b>	<b>1 873</b>	<b>63,0%</b>	<b>4 772</b>	<b>0,5%</b>	<b>18 042</b>	<b>12,4%</b>

Source : DIECCTE - Nostra (données Pôle emploi)

### DIECCTE La Réunion

Direction des entreprises, de la concurrence, de la consommation, du travail et de l'emploi  
 112, rue de la République 97488 Saint-Denis Cedex  
 Tél.: 0262 94 07 07 - Fax : 0262 94 07 35 - Internet : <http://www.reunion.dieccte.gouv.fr>

Directeur de la publication : Sylvie GUILLERY

Réalisation : Service études, statistiques et évaluations (SESE)