

# Bulletin marché du travail

## La Réunion - décembre 2015

DIECCTE de la Réunion

### Les demandeurs d'emploi en fin de mois

Données CVS	Nombre de demandeurs d'emploi			Variation sur	
	décembre 2014	#####	décembre 2015	un mois	un an
<b>Réunion</b>					
<b>Catégorie A</b>	<b>134 860</b>	<b>136 900</b>	<b>134 610</b>	<b>-1,7%</b>	<b>-0,2%</b>
Hommes	66 970	67 010	<b>65 950</b>	-1,6%	-1,5%
Femmes	67 890	69 890	<b>68 660</b>	-1,8%	1,1%
Moins de 25 ans	21 370	20 060	<b>19 270</b>	-3,9%	-9,8%
De 25 à 49 ans	84 700	85 040	<b>83 580</b>	-1,7%	-1,3%
50 ans et plus	28 790	31 800	<b>31 760</b>	-0,1%	10,3%
<b>Catégorie ABC</b>	<b>155 940</b>	<b>160 650</b>	<b>157 610</b>	<b>-1,9%</b>	<b>1,1%</b>
DELD (> 1 an)	87 660	89 940	<b>88 250</b>	-1,9%	0,7%
<b>France</b>					
Catégorie A	<b>3 746 500,0</b>	<b>3 850 900,0</b>	<b>3 833 400,0</b>	-0,5%	2,3%
Catégorie ABC	5 477 500,0	5 739 935,5	5 743 366,6	0,1%	4,9%

Source : STMT - Pôle emploi, Dares. Calculs des cvs : DIECCTE Réunion / SESE, Dares.

### Les demandeurs d'emploi en fin de mois de catégorie A

Données CVS	Nombre de demandeurs d'emploi			Variation sur	
	décembre 2014	#####	décembre 2015	un mois	un an
Guadeloupe	57 260	57 490	<b>57 350</b>	-0,2%	0,2%
Martinique	44 300	44 190	<b>43 950</b>	-0,5%	-0,8%
Guyane	24 400	23 160	<b>23 210</b>	0,2%	-4,9%
<b>Réunion</b>	<b>134 860</b>	<b>136 900</b>	<b>134 610</b>	<b>-1,7%</b>	<b>-0,2%</b>
Ensemble DOM	260 820	261 740	<b>259 120</b>	-1,0%	-0,7%
France métropolitaine	Pôle emploi-Dares:	0,0	0,0	#DIV/0!	#####

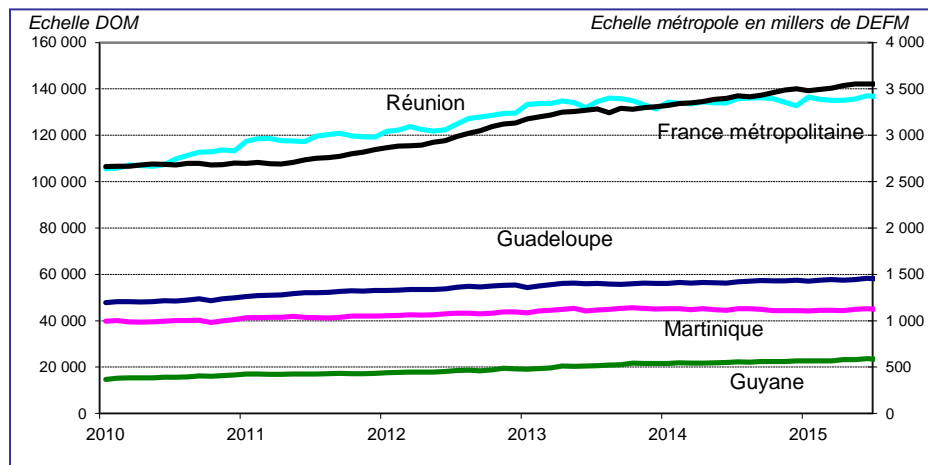
Source : STMT - Pôle emploi, Dares. Calculs des cvs : DIECCTE Réunion / SESE, Dares.

### Données de références pour La Réunion

<b>Population au 1er janvier 2013 (provisoire)</b>	<b>840 974</b>
<b>Population active 15 - 64 ans (moyenne 2014)</b>	<b>351 300</b>
<b>Estimations localisées d'emploi (2013)</b>	<b>264 000</b>
Emplois salariés	239 500
Emplois non salariés	24 500
<b>Taux de chômage (moyenne 2014)</b>	<b>26,8%</b>
Hommes	27,3%
Femmes	26,3%
De 15 à 24 ans	54,4%
De 25 à 49 ans	26,1%
De 50 à 64 ans	15,7%

Source : Insee, estimations localisées d'emploi, enquête emploi 2014

### Les demandeurs d'emploi en fin de mois de catégorie A dans les DOM



Source : DIECCTE - Nostra (données Pôle emploi)

### Baisse de la demande d'emploi en novembre

Fin décembre 2015, 134 610 réunionnais sont inscrits à Pôle emploi en catégorie A (en recherche active disponible et sans emploi), soit une forte baisse (- 1,7 %) par rapport au mois précédent. Sur un an, leur nombre diminue de 0,2 %.

En France, le nombre de demandeurs d'emploi inscrits en catégorie A est en baisse de 0,5 % par rapport à la fin novembre 2015. En un an, les effectifs des demandeurs d'emploi ont augmenté de 2,3 %.

Fin décembre 2015, les demandeurs d'emploi réunionnais de catégorie A, B, C (en recherche active, avec ou sans activité) inscrits à Pôle emploi sont 157 610, une baisse de 1,9 % par rapport au mois précédent. Sur un an, leur nombre augmente de 1,1 %.

En France, le nombre de demandeurs d'emploi inscrits en catégorie A, B, C augmente de 0,1 % par rapport à la fin novembre 2015 (+ 4,9 % en un an).

### Baisse de la demande d'emploi de catégorie A chez pour les jeunes

En décembre, les effectifs des demandeurs d'emploi diminuent quelle que soit la tranche d'âge. Les jeunes de moins de 25 ans enregistrent une la baisse la plus forte (-3,9 %), soit une baisse annuelle de 9,8 %. Le nombre de demandeurs d'emploi âgés de 25 à 49 ans diminue également. Les effectifs des seniors sont en baisse pour la première fois depuis près de huit ans (-0,1 %), en glissement annuel, la hausse est désormais de 10,3 %.

### Les catégories de demandeurs d'emploi

- A** : En recherche active, disponibles sans emploi.
- B** : En recherche active, en activité réduite courte (78 heures ou moins au cours du mois précédent).
- C** : En recherche active, en activité réduite longue (plus de 78 heures au cours du mois précédent).
- D** : Sans recherche active, non disponible, sans emploi.
- E** : Sans recherche active, non disponibles, en emploi.

**Avertissement** : A compter de janvier 2013, les statistiques de demandeurs d'emploi par âge sont établies selon l'âge en fin de mois, et non plus l'âge au 31 décembre. Cette modification, sans impact sur le nombre total de demandeurs d'emploi, modifie les séries par tranche d'âge.

## Les demandeurs d'emploi en fin de mois (DEFM données brutes)

décembre 2015	Nord		Sud		Est		Ouest		La Réunion	
Données brutes (non corrigées des variations saisonnières)	Nombre	Variation sur 1 an	Nombre	Variation sur 1 an	Nombre	Variation sur 1 an	Nombre	Variation sur 1 an	Nombre	Variation sur 1 an
<b>Catégorie A</b>	<b>27 332</b>	<b>-0,8%</b>	<b>53 721</b>	<b>1,9%</b>	<b>18 984</b>	<b>1,8%</b>	<b>34 201</b>	<b>1,3%</b>	<b>134 238</b>	<b>1,2%</b>
Hommes	13 436	-2,4%	25 784	0,9%	9 392	-0,9%	16 979	0,4%	42 309	-0,1%
Femmes	13 896	0,8%	27 937	2,9%	9 592	4,6%	17 222	2,1%	68 647	2,5%
<b>Moins de 25 ans</b>	<b>3 788</b>	<b>-11,2%</b>	<b>7 038</b>	<b>-10,5%</b>	<b>2 773</b>	<b>-9,3%</b>	<b>4 695</b>	<b>-10,5%</b>	<b>18 294</b>	<b>-10,5%</b>
Hommes	1 827	-13,2%	3 258	-11,3%	1 355	-11,0%	2 206	-14,9%	8 646	-12,6%
Femmes	1 961	-9,3%	3 780	-9,8%	1 418	-7,7%	2 489	-6,2%	9 648	-8,5%
<b>De 25 à 49 ans</b>	<b>17 096</b>	<b>-2,0%</b>	<b>33 215</b>	<b>1,3%</b>	<b>11 899</b>	<b>1,2%</b>	<b>21 520</b>	<b>0,6%</b>	<b>83 730</b>	<b>0,4%</b>
Hommes	8 202	-4,0%	15 658	-0,6%	5 754	-1,9%	10 542	-0,1%	40 156	-1,4%
Femmes	8 894	-0,2%	17 557	3,1%	6 145	4,3%	10 978	1,3%	43 574	2,1%
<b>De 50 ans et plus</b>	<b>6 448</b>	<b>10,7%</b>	<b>13 468</b>	<b>11,7%</b>	<b>4 312</b>	<b>12,3%</b>	<b>7 986</b>	<b>11,9%</b>	<b>32 214</b>	<b>11,6%</b>
Hommes	3 407	9,3%	6 868	12,1%	2 283	9,1%	4 231	12,6%	16 789	11,3%
Femmes	3 041	12,3%	6 600	11,2%	2 029	16,1%	3 755	11,2%	15 425	12,0%
<b>Handicapés</b>	<b>1 073</b>	<b>13,3%</b>	<b>1 806</b>	<b>21,3%</b>	<b>619</b>	<b>9,4%</b>	<b>928</b>	<b>15,3%</b>	<b>4 426</b>	<b>16,3%</b>
Hommes	658	13,6%	1 154	19,6%	429	9,4%	619	12,5%	2 860	15,0%
Femmes	415	12,8%	652	24,4%	190	9,2%	309	21,2%	1 566	18,5%
<b>Par niveau de qualification</b>	<b>27 332</b>	<b>-0,8%</b>	<b>53 721</b>	<b>1,9%</b>	<b>18 984</b>	<b>1,8%</b>	<b>34 201</b>	<b>1,3%</b>	<b>134 238</b>	<b>1,2%</b>
Mancœuvres	1 536	-5,3%	4 446	-3,6%	1 928	-3,7%	2 975	-0,1%	10 885	-2,9%
Ouvriers spécialisés	1 256	-9,4%	4 018	-0,9%	1 489	-3,1%	2 598	0,5%	9 361	-2,1%
Ouvriers qualifiés	1 197	-4,6%	3 781	-3,1%	946	-7,4%	2 200	-0,8%	8 124	-3,3%
Employés non qualifiés	9 215	0,5%	18 278	2,9%	6 679	5,4%	11 108	1,2%	45 280	2,3%
Employés qualifiés	13 034	0,3%	21 625	3,8%	7 604	2,9%	13 896	1,7%	56 159	2,3%
Techniciens	287	-6,5%	648	4,2%	122	-14,1%	463	3,3%	1 520	0,1%
Agents de maîtrise	280	6,5%	347	8,8%	81	-9,0%	289	7,4%	997	6,1%
Ingénieurs et cadres	518	-1,5%	570	-1,4%	133	3,1%	660	5,4%	1 881	1,2%
<b>Par niveau de formation</b>	<b>27 332</b>	<b>-0,8%</b>	<b>53 721</b>	<b>1,9%</b>	<b>18 984</b>	<b>1,8%</b>	<b>34 201</b>	<b>1,3%</b>	<b>134 238</b>	<b>1,2%</b>
Bac + 3 ou 4 ans (I et II)	1 435	-1,8%	1 633	2,4%	427	-4,5%	1 317	5,7%	4 812	1,3%
Bac + 2 ans (III)	1 607	4,0%	2 611	5,5%	908	6,6%	1 823	5,8%	6 949	5,4%
Bac, BTN, BT, BP (IV)	5 138	1,1%	8 898	3,3%	3 379	3,7%	5 281	2,4%	22 696	2,6%
BEP, CAP (V)	9 994	-1,8%	20 478	1,4%	7 927	1,8%	13 004	0,6%	51 403	0,6%
CEP, SES, BEPC (V BIS)	2 966	2,5%	6 128	0,8%	1 957	-1,0%	3 918	-1,3%	14 969	0,3%
1er cycle, 2ème degré (VI)	6 190	-2,9%	13 970	1,7%	4 383	1,3%	8 853	1,3%	33 396	0,6%
<b>Catégorie B</b>	<b>2 317</b>	<b>13,1%</b>	<b>4 452</b>	<b>14,3%</b>	<b>1 216</b>	<b>9,0%</b>	<b>2 936</b>	<b>10,0%</b>	<b>10 921</b>	<b>12,3%</b>
<b>Catégorie C</b>	<b>3 413</b>	<b>10,8%</b>	<b>5 092</b>	<b>16,7%</b>	<b>1 654</b>	<b>15,3%</b>	<b>4 150</b>	<b>11,2%</b>	<b>14 309</b>	<b>13,5%</b>
<b>Catégorie D</b>	<b>1 003</b>	<b>24,8%</b>	<b>1 385</b>	<b>9,4%</b>	<b>597</b>	<b>13,1%</b>	<b>773</b>	<b>-4,7%</b>	<b>3 758</b>	<b>10,2%</b>
<b>Catégorie E</b>	<b>3 002</b>	<b>26,5%</b>	<b>6 949</b>	<b>-2,6%</b>	<b>2 404</b>	<b>13,1%</b>	<b>3 114</b>	<b>-2,7%</b>	<b>15 469</b>	<b>4,3%</b>
<b>Catégorie ABC</b>	<b>33 062</b>	<b>1,2%</b>	<b>63 265</b>	<b>3,8%</b>	<b>21 854</b>	<b>3,1%</b>	<b>41 287</b>	<b>2,8%</b>	<b>159 468</b>	<b>2,9%</b>
<b>De longue durée (&gt; 1 an)</b>	<b>17 835</b>	<b>0,3%</b>	<b>36 287</b>	<b>3,4%</b>	<b>11 280</b>	<b>0,9%</b>	<b>22 613</b>	<b>0,0%</b>	<b>88 015</b>	<b>1,5%</b>
Hommes	8 661	-0,6%	17 324	2,6%	5 675	0,1%	11 176	1,0%	42 836	1,2%
Femmes	9 174	1,1%	18 963	4,2%	5 605	1,7%	11 437	-1,0%	45 179	1,9%
<b>De très longue durée (&gt; 2 ans)</b>	<b>11 611</b>	<b>2,6%</b>	<b>24 524</b>	<b>0,4%</b>	<b>7 099</b>	<b>2,5%</b>	<b>14 987</b>	<b>0,0%</b>	<b>58 221</b>	<b>1,0%</b>
Hommes	5 614	1,9%	11 776	-0,8%	3 632	4,3%	7 319	-0,9%	28 341	0,3%
Femmes	5 997	3,2%	12 748	1,6%	3 467	0,8%	7 668	0,9%	29 880	1,6%

Source : DIECCTE - Nostra (données Pôle emploi)

### Part des différents publics demandeurs d'emploi

décembre 2015	Nord	Sud	Est	Ouest	Réunion
<b>DEFM catégorie A</b>	<b>27 332</b>	<b>53 721</b>	<b>18 984</b>	<b>34 201</b>	<b>134 238</b>
Femmes	50,8%	52,0%	50,5%	50,4%	51,1%
Moins de 25 ans	13,9%	13,1%	14,6%	13,7%	13,6%
50 ans et plus	23,6%	25,1%	22,7%	23,4%	24,0%
Employés	81,4%	74,3%	75,2%	73,1%	75,6%
Ouvriers	9,0%	14,5%	12,8%	14,0%	13,0%
Niveaux de formation V et VI	70,1%	75,5%	75,2%	75,4%	74,3%
<b>DEFM catégorie ABC</b>	<b>33 062</b>	<b>63 265</b>	<b>21 854</b>	<b>41 287</b>	<b>159 468</b>
Longue durée (>1 an)	53,9%	57,4%	51,6%	54,8%	55,2%
Très longue durée (>2 ans)	35,1%	38,8%	32,5%	36,3%	36,5%

Source : DIECCTE - Nostra (données Pôle emploi)

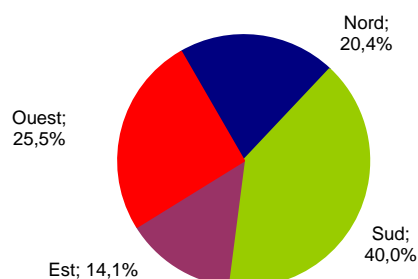
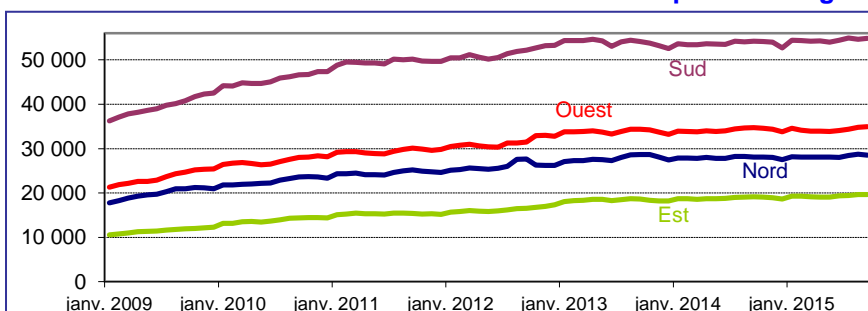
**Bassin Nord** : Sainte-Marie, Saint-Denis, Sainte-Suzanne.

**Bassin Sud** : Saint-Pierre, Le Tampon, Saint-Louis, Saint-Joseph, Petite-Ile, Saint-Philippe, Cilaos, Entre Deux, Etang Salé, Les Avirons.

**Bassin Est** : Bras Panon, Plaine des Palmistes, Saint-André, Saint-Benoît, Sainte-Rose, Salazie.

**Bassin Ouest** : Le Port, La Possession, Saint-Paul, Trois Bassins, Saint-Leu.

### Demandeurs d'emploi de catégorie A par bassin



Source : DIECCTE - Nostra (données Pôle emploi brutes)

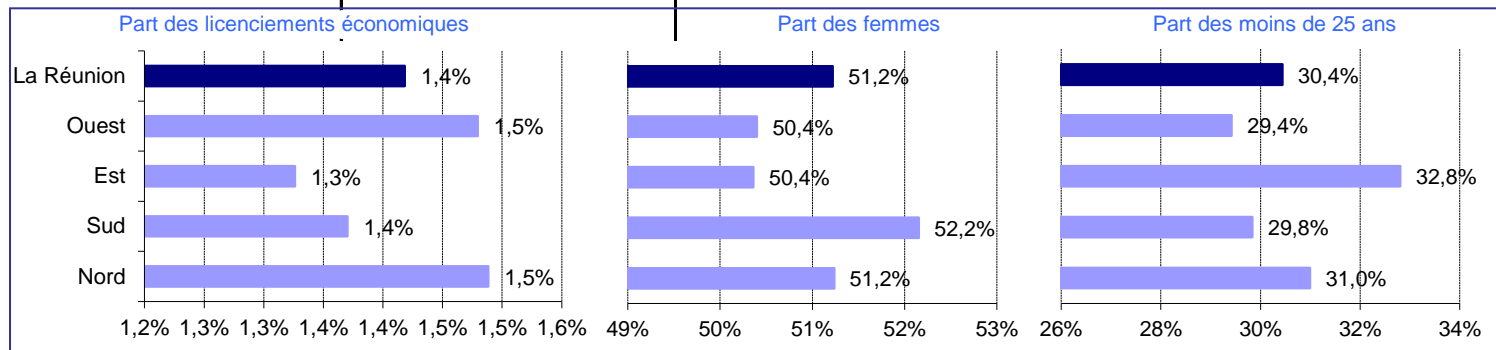
## Les inscriptions à Pôle emploi en catégorie A, B ou C

décembre 2015	Nord		Sud		Est		Ouest		La Réunion	
Données brutes (non corrigées des variations saisonnières)	Cumul depuis janvier	Variation sur cumul année précédente	Cumul depuis janvier	Variation sur cumul année précédente	Cumul depuis janvier	Variation sur cumul année précédente	Cumul depuis janvier	Variation sur cumul année précédente	Cumul depuis janvier	Variation sur cumul année précédente
<b>Par motifs d'inscription</b>	<b>29 364</b>	<b>2,4%</b>	<b>47 802</b>	<b>2,6%</b>	<b>19 908</b>	<b>4,3%</b>	<b>34 000</b>	<b>2,2%</b>	<b>131 074</b>	<b>2,7%</b>
Fins de contrat (CDD)	5 708	-5,1%	11 030	-0,1%	4 470	-0,7%	6 894	-2,6%	42 309	-1,9%
Fins de missions d'interim	305	-2,2%	426	-8,2%	162	-4,1%	483	3,9%	1 376	-2,4%
Licenciements économiques*	437	-3,1%	655	-2,2%	264	-8,0%	503	1,8%	1 859	-2,3%
Autres licenciements	1 135	-4,8%	1 577	-9,8%	658	-7,2%	1 207	-6,6%	4 577	-7,4%
Démissions	705	1,9%	970	3,9%	327	4,8%	775	3,9%	2 777	3,5%
Premières entrées	3 723	2,1%	5 489	1,8%	2 782	6,9%	3 849	-3,1%	15 843	1,5%
Reprises d'activité	1 600	-4,3%	2 767	-1,0%	1 183	-2,9%	1 660	-9,3%	7 210	-4,1%
Autres cas	15 751	7,2%	24 888	5,7%	10 062	8,3%	18 629	7,1%	69 330	6,8%
<b>Par genre</b>	<b>29 364</b>	<b>2,4%</b>	<b>47 802</b>	<b>2,6%</b>	<b>19 908</b>	<b>4,3%</b>	<b>34 000</b>	<b>2,2%</b>	<b>131 074</b>	<b>2,7%</b>
Hommes	14 319	1,1%	22 872	0,9%	9 882	1,4%	16 864	-0,7%	63 937	0,6%
Femmes	15 045	3,7%	24 930	4,2%	10 026	7,4%	17 136	5,2%	67 137	4,8%
<b>Par classe d'âge</b>	<b>29 364</b>	<b>2,4%</b>	<b>47 802</b>	<b>2,6%</b>	<b>19 908</b>	<b>4,3%</b>	<b>34 000</b>	<b>2,2%</b>	<b>131 074</b>	<b>2,7%</b>
Moins de 25 ans	9 101	-4,9%	14 262	-4,6%	6 531	-2,6%	10 003	-8,4%	39 897	-5,3%
De 25 à 49 ans	17 083	4,6%	28 000	3,8%	11 311	7,5%	20 236	5,5%	76 630	5,0%
50 ans et plus	3 180	14,9%	5 540	18,7%	2 066	11,0%	3 761	18,0%	14 547	16,5%
<b>Par secteur d'activité antérieur</b>	<b>29 364</b>	<b>2,4%</b>	<b>47 802</b>	<b>2,6%</b>	<b>19 908</b>	<b>4,3%</b>	<b>34 000</b>	<b>2,2%</b>	<b>131 074</b>	<b>2,7%</b>
Agriculture	939	-3,4%	2 364	-3,3%	778	-4,2%	1 466	-8,3%	5 547	-4,8%
Industrie	1 866	-3,2%	3 110	1,5%	1 052	-1,8%	2 283	0,3%	8 311	-0,3%
dont agroalimentaire	435	5,3%	851	11,4%	317	-2,2%	482	-2,4%	2 085	4,5%
Construction	2 367	0,6%	4 199	0,2%	2 027	-0,2%	3 002	-1,3%	11 595	-0,2%
Commerce	4 185	3,3%	6 033	5,4%	2 314	2,6%	3 967	0,9%	16 499	3,3%
Services	14 459	3,7%	23 512	1,9%	9 579	4,2%	17 381	5,1%	64 931	3,5%
dont transport et entreposage	626	6,5%	811	3,6%	361	8,1%	733	8,3%	2 531	6,3%
dont hébergement restauration	1 516	4,6%	2 224	0,0%	669	6,7%	2 106	-1,3%	6 515	1,3%
dont santé humaine et action soci.	789	14,0%	1 265	8,3%	410	0,2%	994	11,7%	3 458	9,5%
Indéterminé	5 548	2,3%	8 584	5,9%	4 158	11,7%	5 901	0,0%	24 191	4,5%

Source : DIECCTE - Nostra (données Pôle emploi)

\* : y compris fins de convention de conversion, de PAP anticipé et de CRP

## Les inscriptions à Pôle emploi en catégorie A, B ou C (Cumul depuis janvier)



Source : DIECCTE - Nostra (données Pôle emploi) - âge en fin de mois

## Les sorties de Pôle emploi en catégorie A, B ou C

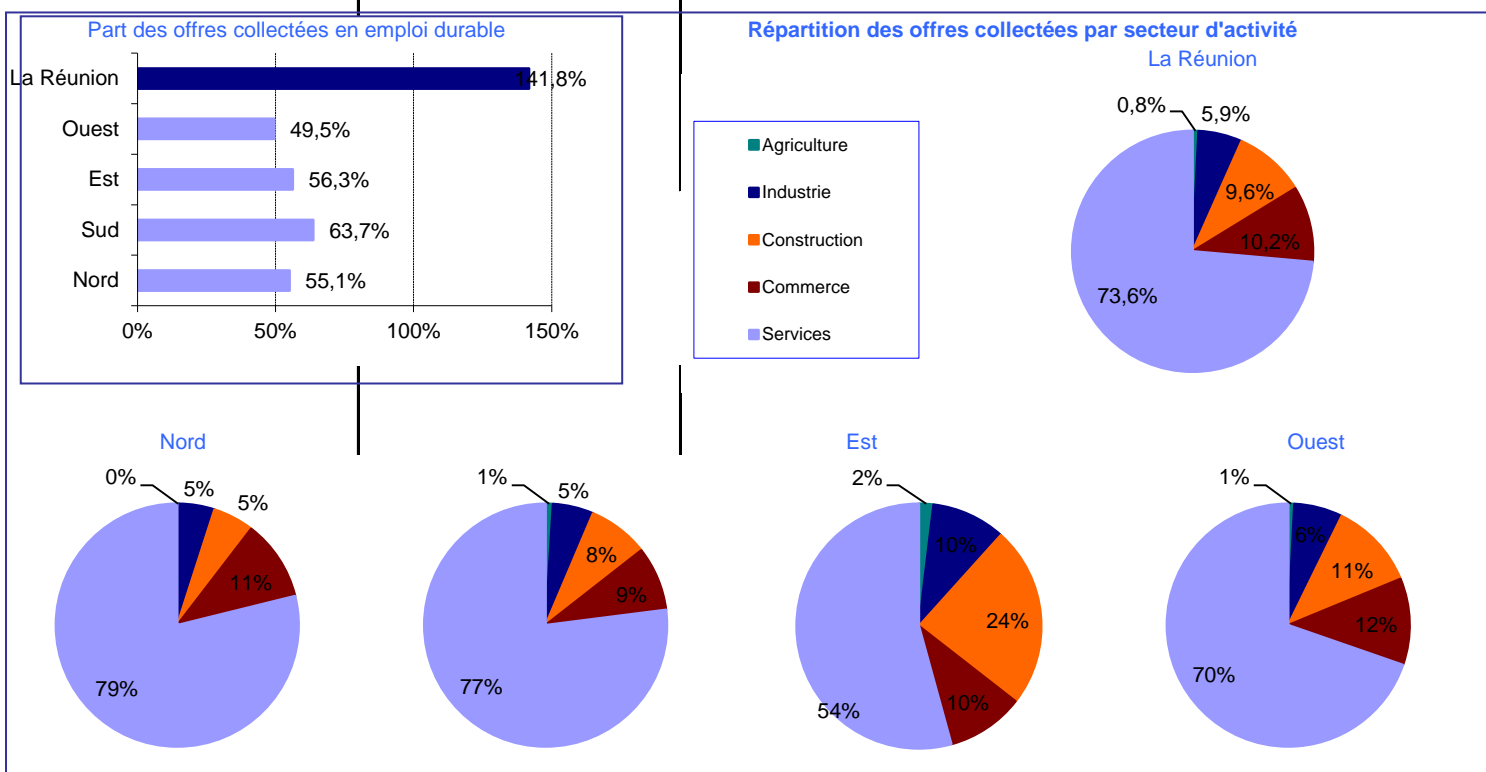
décembre 2015	Nord		Sud		Est		Ouest		La Réunion	
Données brutes (non corrigées des variations saisonnières)	Cumul depuis janvier	Variation sur cumul année précédente	Cumul depuis janvier	Variation sur cumul année précédente	Cumul depuis janvier	Variation sur cumul année précédente	Cumul depuis janvier	Variation sur cumul année précédente	Cumul depuis janvier	Variation sur cumul année précédente
<b>Par motifs de sortie</b>	<b>29 336</b>	<b>3,4%</b>	<b>44 862</b>	<b>-0,4%</b>	<b>18 931</b>	<b>4,5%</b>	<b>32 309</b>	<b>3,6%</b>	<b>125 438</b>	<b>2,2%</b>
Reprises d'emploi déclarées	4 579	17,5%	9 262	-4,2%	3 806	14,4%	5 619	6,9%	23 266	5,0%
Entrées en stage	2 301	2,3%	3 861	8,7%	1 631	13,4%	2 329	0,0%	10 122	5,8%
Arrêts de recherche	1 014	6,3%	1 610	4,6%	478	-11,3%	1 068	9,8%	4 170	4,1%
Défauts d'actualisation	15 676	4,8%	22 049	3,1%	9 418	1,2%	18 018	5,7%	65 161	3,9%
Radiations administratives	2 305	-22,0%	4 066	-9,8%	2 183	-5,7%	2 888	-3,8%	11 442	-10,5%
Autres cas	3 461	3,1%	4 014	-8,3%	1 415	18,1%	2 387	-7,1%	11 277	-2,0%
<b>Par genre</b>	<b>29 336</b>	<b>3,4%</b>	<b>44 862</b>	<b>-0,4%</b>	<b>18 931</b>	<b>4,5%</b>	<b>32 309</b>	<b>3,6%</b>	<b>125 438</b>	<b>2,2%</b>
Hommes	14 549	3,4%	21 763	-1,6%	9 608	3,5%	16 206	2,4%	62 126	1,4%
Femmes	14 787	3,4%	23 099	0,8%	9 323	5,5%	16 103	4,9%	63 312	3,1%
<b>Par classe d'âge</b>	<b>29 336</b>	<b>3,4%</b>	<b>44 862</b>	<b>-0,4%</b>	<b>18 931</b>	<b>4,5%</b>	<b>32 309</b>	<b>3,6%</b>	<b>125 438</b>	<b>2,2%</b>
Moins de 25 ans	8 790	-2,0%	13 232	-1,4%	6 158	2,4%	9 336	-3,0%	37 516	-1,3%
De 25 à 49 ans	17 330	4,5%	26 356	-1,3%	10 769	4,1%	19 359	5,0%	73 814	2,4%
50 ans et plus	3 216	14,3%	5 274	7,2%	2 004	13,7%	3 614	16,4%	14 108	12,0%

Source : DIECCTE - Nostra (données Pôle emploi)

## Les offres d'emploi enregistrées par Pôle emploi

décembre 2015	Nord		Sud		Est		Ouest		La Réunion	
Données brutes (non corrigées des variations saisonnières)	Cumul depuis janvier	Variation sur cumul année précédente	Cumul depuis janvier	Variation sur cumul année précédente	Cumul depuis janvier	Variation sur cumul année précédente	Cumul depuis janvier	Variation sur cumul année précédente	Cumul depuis janvier	Variation sur cumul année précédente
<b>Par type d'emploi</b>	<b>8 781</b>	<b>1,0%</b>	<b>10 222</b>	<b>-9,9%</b>	<b>2 519</b>	<b>20,1%</b>	<b>8 306</b>	<b>-1,0%</b>	<b>29 828</b>	<b>-2,3%</b>
Emplois durables (> 6 mois)	4 838	-5,5%	6 513	-17,3%	1 418	4,6%	4 110	-1,2%	42 309	-8,8%
Emplois temporaires (1 à 6 mois)	3 371	21,7%	3 185	8,6%	970	46,3%	3 401	9,6%	10 927	15,4%
Emplois occasionnels (< 1 mois)	572	-28,3%	524	-2,4%	131	67,9%	795	-29,4%	2 022	-20,4%
<b>Par secteur d'activité</b>	<b>8 781</b>	<b>1,0%</b>	<b>10 222</b>	<b>-9,9%</b>	<b>2 519</b>	<b>20,1%</b>	<b>8 306</b>	<b>-1,0%</b>	<b>29 828</b>	<b>-2,3%</b>
Agriculture	20	17,6%	99	19,3%	48	-5,9%	67	17,5%	234	12,5%
Industrie	416	-26,4%	555	-24,7%	246	28,8%	536	-1,3%	1 753	-13,9%
dont agroalimentaire	238	-29,6%	257	-41,3%	139	51,1%	182	-23,2%	816	-26,2%
Construction	479	25,7%	822	10,3%	601	20,7%	957	52,4%	2 859	27,0%
Commerce	942	-24,0%	874	4,9%	257	-25,1%	958	-6,6%	3 031	-11,9%
Services	6 924	6,7%	7 872	-12,0%	1 367	34,8%	5 788	-5,7%	21 951	-2,8%
dont transport et entreposage	204	-10,1%	197	27,9%	84	12,0%	174	7,4%	659	6,6%
dont hébergement restauration	765	11,4%	749	-0,9%	135	29,8%	1 060	-2,3%	2 709	2,9%
dont santé humaine et action sociale	1 485	36,7%	1 175	-19,7%	353	48,3%	872	-28,3%	3 885	-3,0%

Source : DIECCTE - Nostra (données Pôle emploi)



Source : DIECCTE - Nostra (données Pôle emploi brutes)

## Les offres d'emploi satisfaites

décembre 2015	Nord		Sud		Est		Ouest		La Réunion	
Données brutes (non corrigées des variations saisonnières)	Cumul depuis janvier	Variation sur cumul année précédente	Cumul depuis janvier	Variation sur cumul année précédente	Cumul depuis janvier	Variation sur cumul année précédente	Cumul depuis janvier	Variation sur cumul année précédente	Cumul depuis janvier	Variation sur cumul année précédente
Emplois durables (> 6 mois)	4 130	-4,0%	5 808	-21,8%	1 249	7,2%	3 659	0,8%	14 846	-10,1%
Emplois temporaire (1 à 6 mois)	3 050	28,9%	2 813	9,5%	857	48,8%	3 017	7,5%	9 737	17,1%
Emplois occasionnels (< 1 mois)	487	-34,5%	446	-1,1%	117	64,8%	826	-19,9%	1 876	-18,3%
<b>Ensemble des offres</b>	<b>7 667</b>	<b>3,5%</b>	<b>9 067</b>	<b>-13,2%</b>	<b>2 223</b>	<b>22,7%</b>	<b>7 502</b>	<b>0,5%</b>	<b>26 459</b>	<b>-2,5%</b>

Source : DIECCTE - Nostra (données Pôle emploi)

### DIECCTE La Réunion

Direction des entreprises, de la concurrence, de la consommation, du travail et de l'emploi  
 112, rue de la République 97488 Saint-Denis Cedex  
 Tél.: 0262 94 07 07 - Fax : 0262 94 07 35 - Internet : <http://www.reunion.dieccte.gouv.fr>

Directeur de la publication : Sylvie GUILLERY  
 Réalisation : Service études, statistiques et évaluations (SESE)