

Bulletin marché du travail

La Réunion - juin 2015

DIECCTE de la Réunion

Les demandeurs d'emploi en fin de mois

Données CVS	Nombre de demandeurs d'emploi			Variation sur	
	juin 2014	mai 2015	juin 2015	un mois	un an
Réunion					
Catégorie A	135 210	135 600	137 040	1,1%	1,4%
Hommes	67 050	66 780	67 430	1,0%	0,6%
Femmes	68 160	68 820	69 610	1,1%	2,1%
Moins de 25 ans	21 700	20 620	20 810	0,9%	-4,1%
De 25 à 49 ans	85 810	84 850	85 610	0,9%	-0,2%
50 ans et plus	27 700	30 130	30 620	1,6%	10,5%
Catégorie ABC	155 440	157 770	159 600	1,2%	2,7%
DELD (> 1 an)	88 050	87 680	88 590	1,0%	0,6%
France entière					
Catégorie A	3 655,0	3 811,2	3 817,0	0,2%	4,4%
Catégorie ABC	5 336,7	5 717,9	5 703,0	-0,3%	6,9%

Source : STMT - Pôle emploi, Dares. Calculs des cvs : DIECCTE Réunion / SESE, Dares.

Les demandeurs d'emploi en fin de mois de catégorie A

Données CVS	Nombre de demandeurs d'emploi			Variation sur	
	juin 2014	mai 2015	juin 2015	un mois	un an
Guadeloupe	56 410	57 460	57 770	0,5%	2,4%
Martinique	44 830	44 409	44 955	1,2%	0,3%
Guyane	21 824	23 198	23 182	-0,1%	6,2%
Réunion	135 210	135 600	137 040	1,1%	1,4%
Ensemble DOM	257 514	259 972	259 719	-0,1%	0,9%
France métropolitaine	3 395,3	3 552,2	3 553,5	0,0%	4,7%

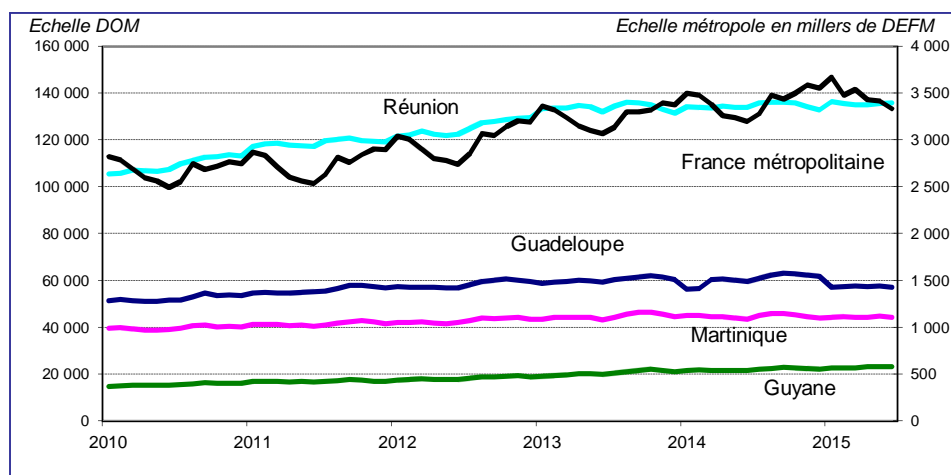
Source : STMT - Pôle emploi, Dares. Calculs des cvs : DIECCTE Réunion / SESE, Dares.

Données de références pour La Réunion

Population au 1er janvier 2013 (provisoire)	840 974
Population active 15 - 64 ans (moyenne 2014)	351 300
Estimations localisées d'emploi (2013)	264 000
Emplois salariés	239 500
Emplois non salariés	24 500
Taux de chômage (moyenne 2014)	26,8%
Hommes	27,3%
Femmes	26,3%
De 15 à 24 ans	54,4%
De 25 à 49 ans	26,1%
De 50 à 64 ans	15,7%

Source : Insee, estimations localisées d'emploi, enquête emploi 2014

Les demandeurs d'emploi en fin de mois de catégorie A dans les DOM



Source : DIECCTE - Nostra (données Pôle emploi brutes)

hausse de la demande d'emploi en juin

Fin juin 2015, 137 040 réunionnais sont inscrits à Pôle emploi en catégorie A (en recherche active disponible et sans emploi), soit une hausse de 1,1 % par rapport au mois précédent. Sur un an, leur nombre augmente de 1,4 %.

En France, le nombre de demandeurs d'emploi inscrits en catégorie A est en hausse de 0,2 % par rapport à la fin mai 2015. En un an, les effectifs des demandeurs d'emploi ont augmenté de 4,4 %.

Fin juin 2015, les demandeurs d'emploi réunionnais de catégorie A, B, C (en recherche active, avec ou sans activité) inscrits à Pôle emploi sont 159 600, soit un effectif en hausse de 1,2 % par rapport au mois précédent. Sur un an, leur nombre augmente de 2,7 %.

En France, le nombre de demandeurs d'emploi inscrits en catégorie A, B, C diminue de 0,3 % par rapport à la fin mai 2015 (+ 6,9 % en un an).

Hausse de la demande d'emploi de catégorie A chez pour les jeunes

En juin, les jeunes de moins de 25 ans enregistrent une hausse de leurs effectifs (+ 0,9 %), soit une baisse annuelle de 4,1 %. Le nombre de demandeurs d'emploi âgés de 25 à 49 ans augmente dans la même proportion. Les effectifs des seniors sont en hausse de 1,6 %, soit une hausse de 10,5 % en glissement annuel.

Les catégories de demandeurs d'emploi

- A** : En recherche active, disponibles sans emploi.
- B** : En recherche active, en activité réduite courte (78 heures ou moins au cours du mois précédent).
- C** : En recherche active, en activité réduite longue (plus de 78 heures au cours du mois précédent).
- D** : Sans recherche active, non disponible, sans emploi.
- E** : Sans recherche active, non disponibles, en emploi.

Avertissement : A compter de janvier 2013, les statistiques de demandeurs d'emploi par âge sont établies selon l'âge en fin de mois, et non plus l'âge au 31 décembre. Cette modification, sans impact sur le nombre total de demandeurs d'emploi, modifie les séries par tranche d'âge.

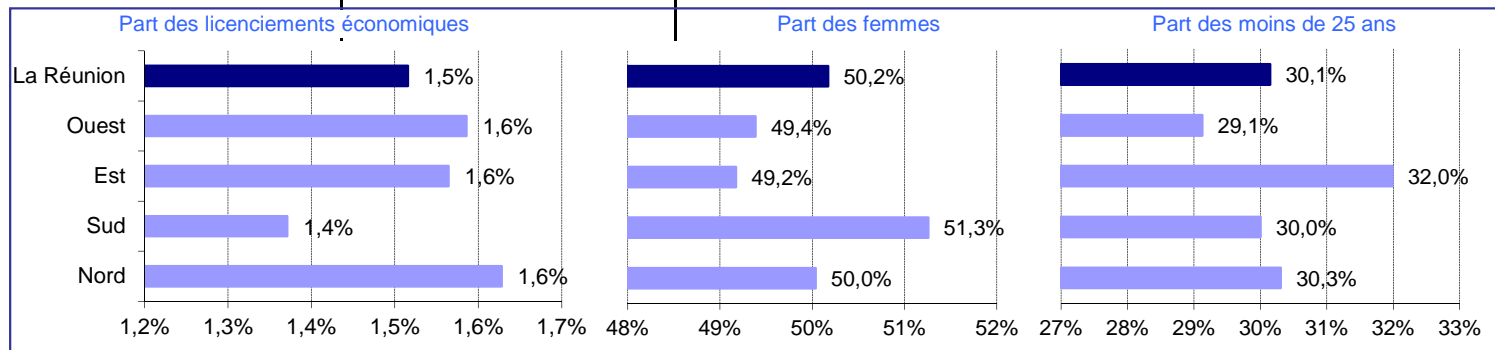
Les inscriptions à Pôle emploi en catégorie A, B ou C

juin 2015	Nord		Sud		Est		Ouest		La Réunion	
Données brutes (non corrigées des variations saisonnières)	Cumul depuis janvier	Variation sur cumul année précédente	Cumul depuis janvier	Variation sur cumul année précédente	Cumul depuis janvier	Variation sur cumul année précédente	Cumul depuis janvier	Variation sur cumul année précédente	Cumul depuis janvier	Variation sur cumul année précédente
Par motifs d'inscription	13 512	2,8%	21 296	-0,5%	9 141	0,7%	15 638	1,9%	59 587	1,1%
Fins de contrat (CDD)	2 552	-0,9%	4 460	-6,4%	1 901	-7,0%	3 066	-0,3%	11 979	-3,9%
Fins de missions d'interim	153	-1,3%	196	-9,3%	76	2,7%	250	12,1%	675	1,0%
Licenciements économiques*	220	-5,2%	292	-9,6%	143	2,9%	248	11,2%	903	-1,5%
Autres licenciements	591	13,0%	778	2,6%	321	-4,2%	597	4,7%	2 287	4,6%
Démissions	323	0,6%	456	8,6%	157	10,6%	349	1,7%	1 285	4,8%
Premières entrées	1 596	4,5%	2 364	4,8%	1 200	8,0%	1 702	7,2%	6 862	5,9%
Reprises d'activité	766	0,1%	1 304	3,2%	624	19,8%	745	-15,2%	3 439	0,3%
Autres cas	7 311	3,8%	11 446	0,4%	4 719	0,2%	8 681	2,8%	32 157	1,8%
Par genre	13 512	2,8%	21 296	-0,5%	9 141	0,7%	15 638	1,9%	59 587	1,1%
Hommes	6 751	2,9%	10 380	-1,8%	4 646	-1,0%	7 915	0,6%	29 692	0,0%
Femmes	6 761	2,7%	10 916	0,8%	4 495	2,6%	7 723	3,3%	29 895	2,1%
Par classe d'âge	13 512	2,8%	21 296	-0,5%	9 141	0,7%	15 638	1,9%	59 587	1,1%
Moins de 25 ans	4 095	-4,9%	6 389	-4,7%	2 924	-6,9%	4 555	-6,8%	17 963	-5,7%
De 25 à 49 ans	7 945	4,7%	12 603	0,2%	5 280	4,0%	9 428	4,1%	35 256	2,8%
50 ans et plus	1 472	17,9%	2 304	8,8%	937	9,2%	1 655	18,5%	6 368	13,3%
Par secteur d'activité antérieur	13 512	2,8%	21 296	-0,5%	9 141	0,7%	15 638	1,9%	59 587	1,1%
Agriculture	447	-5,7%	1 049	-12,5%	381	-8,9%	668	-8,4%	2 545	-9,8%
Industrie	865	-6,1%	1 386	-1,9%	531	4,5%	1 056	-3,8%	3 838	-2,6%
dont agroalimentaire	191	-1,0%	373	0,8%	164	14,7%	211	-10,6%	939	-0,3%
Construction	1 170	4,1%	1 899	-3,1%	954	-1,5%	1 437	-0,8%	5 460	-0,7%
Commerce	1 934	3,4%	2 811	6,0%	1 110	1,8%	1 873	-0,3%	7 728	3,2%
Services	6 635	3,2%	10 407	-2,4%	4 363	-1,4%	7 954	3,6%	29 359	0,6%
dont transport et entreposage	307	10,8%	354	1,7%	162	8,7%	327	11,2%	1 150	7,7%
dont hébergement restauration	721	7,1%	994	-7,5%	314	9,0%	1 003	-4,5%	3 032	-1,7%
dont santé humaine et action soci	335	6,7%	571	12,0%	177	-6,8%	440	15,8%	1 523	9,3%
Indéterminé	2 461	6,1%	3 744	6,5%	1 802	8,0%	2 650	5,3%	10 657	6,4%

Source : DIECCTE - Nostra (données Pôle emploi)

* : y compris fins de convention de conversion, de PAP anticipé et de CRP

Les inscriptions à Pôle emploi en catégorie A, B ou C (Cumul depuis janvier)



Source : DIECCTE - Nostra (données Pôle emploi) - âge en fin de mois

Les sorties de Pôle emploi en catégorie A, B ou C

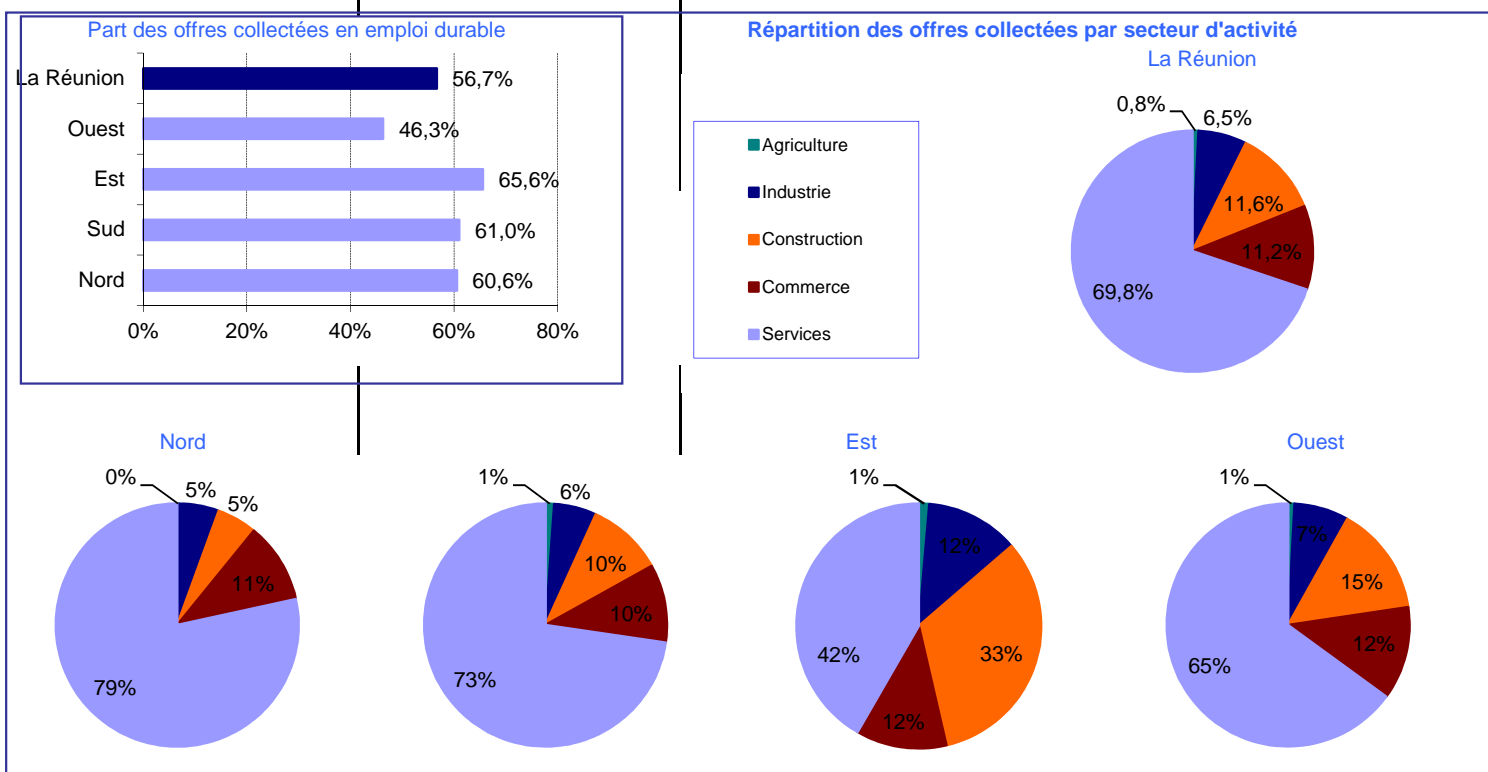
juin 2015	Nord		Sud		Est		Ouest		La Réunion	
Données brutes (non corrigées des variations saisonnières)	Cumul depuis janvier	Variation sur cumul année précédente	Cumul depuis janvier	Variation sur cumul année précédente	Cumul depuis janvier	Variation sur cumul année précédente	Cumul depuis janvier	Variation sur cumul année précédente	Cumul depuis janvier	Variation sur cumul année précédente
Par motifs de sortie	13 224	1,3%	19 319	-4,2%	8 484	-0,1%	14 897	5,7%	55 924	0,2%
Reprises d'emploi déclarées	1 909	5,4%	3 683	-5,5%	1 602	9,4%	2 650	20,1%	9 844	5,0%
Entrées en stage	994	-1,5%	1 581	23,8%	746	19,2%	961	-1,0%	4 282	10,3%
Arrêts de recherche	499	6,6%	784	4,7%	239	-10,2%	537	15,7%	2 059	5,8%
Défauts d'actualisation	7 066	-1,4%	9 714	-3,9%	4 169	-6,7%	8 047	1,1%	28 996	-2,4%
Radiations administratives	1 223	6,0%	1 727	-15,9%	1 103	-1,1%	1 539	20,4%	5 592	-0,1%
Autres cas	1 533	5,5%	1 830	-12,3%	625	13,6%	1 163	-4,6%	5 151	-3,0%
Par genre	13 224	1,3%	19 319	-4,2%	8 484	-0,1%	14 897	5,7%	55 924	0,2%
Hommes	6 574	-1,3%	9 662	-3,9%	4 441	1,7%	7 650	5,6%	28 327	0,0%
Femmes	6 650	3,9%	9 657	-4,6%	4 043	-2,0%	7 247	5,8%	27 597	0,4%
Par classe d'âge	13 224	1,3%	19 319	-4,2%	8 484	-0,1%	14 897	5,7%	55 924	0,2%
Moins de 25 ans	3 915	-4,9%	5 584	-7,3%	2 652	-5,1%	4 296	0,8%	16 447	-4,3%
De 25 à 49 ans	7 864	2,3%	11 561	-4,6%	4 943	0,5%	8 953	5,3%	33 321	0,3%
50 ans et plus	1 445	14,7%	2 174	7,3%	889	14,6%	1 648	23,6%	6 156	14,1%

Source : DIECCTE - Nostra (données Pôle emploi)

Les offres d'emploi enregistrées par Pôle emploi

juin 2015	Nord		Sud		Est		Ouest		La Réunion	
Données brutes (non corrigées des variations saisonnières)	Cumul depuis janvier	Variation sur cumul année précédente	Cumul depuis janvier	Variation sur cumul année précédente	Cumul depuis janvier	Variation sur cumul année précédente	Cumul depuis janvier	Variation sur cumul année précédente	Cumul depuis janvier	Variation sur cumul année précédente
Par type d'emploi	4 045	-6,3%	4 091	-10,1%	936	-14,5%	4 065	11,8%	13 137	-3,4%
Emplois durables (> 6 mois)	2 450	2,4%	2 497	-12,8%	614	-13,2%	1 883	5,2%	7 444	-4,0%
Emplois temporaires (1 à 6 mois)	1 273	-11,1%	1 232	-12,7%	292	-20,2%	1 659	30,6%	4 456	-0,5%
Emplois occasionnels (< 1 mois)	322	-34,7%	362	32,6%	30	36,4%	523	-9,4%	1 237	-9,4%
Par secteur d'activité	4 045	-6,3%	4 091	-10,1%	936	-14,5%	4 065	11,8%	13 137	-3,4%
Agriculture	9	0,0%	47	0,0%	13	-53,6%	34	17,2%	103	-8,8%
Industrie	215	-21,0%	230	-13,5%	115	5,5%	295	28,8%	855	-2,4%
dont agroalimentaire	116	-30,5%	105	-11,8%	53	20,5%	82	-5,7%	356	-14,6%
Construction	215	29,5%	416	-4,4%	306	16,3%	592	123,4%	1 529	35,4%
Commerce	434	-38,7%	424	3,2%	112	-40,7%	504	18,6%	1 474	-14,9%
Services	3 172	0,3%	2 974	-12,3%	390	-22,9%	2 640	-1,8%	9 176	-5,9%
dont transport et entreposage	96	-10,3%	83	7,8%	38	-2,6%	69	-17,9%	286	-6,8%
dont hébergement restauration	410	38,0%	356	11,9%	47	17,5%	564	10,8%	1 377	18,3%
dont santé humaine et action sociale	525	-14,4%	325	-51,9%	138	1,5%	301	-38,2%	1 289	-32,6%

Source : DIECCTE - Nostra (données Pôle emploi)



Source : DIECCTE - Nostra (données Pôle emploi brutes)

Les offres d'emploi satisfaites

juin 2015	Nord		Sud		Est		Ouest		La Réunion	
Données brutes (non corrigées des variations saisonnières)	Cumul depuis janvier	Variation sur cumul année précédente	Cumul depuis janvier	Variation sur cumul année précédente	Cumul depuis janvier	Variation sur cumul année précédente	Cumul depuis janvier	Variation sur cumul année précédente	Cumul depuis janvier	Variation sur cumul année précédente
Emplois durables (> 6 mois)	1 915	8,9%	2 078	-18,5%	490	-15,1%	1 565	2,0%	6 048	-5,8%
Source : Insee, enquête emploi	1 121	-6,4%	1 050	-10,8%	209	-30,3%	1 453	42,3%	3 833	3,7%
Emplois occasionnels (< 1 mois)	282	-36,9%	317	27,3%	28	47,4%	536	-10,2%	1 163	-11,4%
Ensemble des offres	3 318	-2,5%	3 445	-13,4%	727	-18,9%	3 554	12,8%	11 044	-3,4%

Source : DIECCTE - Nostra (données Pôle emploi)

DIECCTE La Réunion

Direction des entreprises, de la concurrence, de la consommation, du travail et de l'emploi
 112, rue de la République 97488 Saint-Denis Cedex
 Tél.: 0262 94 07 07 - Fax : 0262 94 07 35 - Internet : <http://www.reunion.dieccte.gouv.fr>

Directeur de la publication : Sylvie Guillery

Réalisation : Service études, statistiques et évaluations (SESE)