

Bulletin marché du travail

La Réunion - avril 2015

DIECCTE de la Réunion

Les demandeurs d'emploi en fin de mois

Données CVS	Nombre de demandeurs d'emploi			Variation sur	
	avril 2014	mars 2015	avril 2015	un mois	un an
Réunion					
Catégorie A	134 070	135 150	135 040	-0,1%	0,7%
Hommes	66 390	66 530	66 460	-0,1%	0,1%
Femmes	67 680	68 620	68 580	-0,1%	1,3%
Moins de 25 ans	21 570	20 750	20 560	-0,9%	-4,7%
De 25 à 49 ans	85 470	84 760	84 580	-0,2%	-1,0%
50 ans et plus	27 030	29 640	29 900	0,9%	10,6%
Catégorie ABC	154 180	156 940	157 070	0,1%	1,9%
DELD (> 1 an)	87 050	86 920	87 140	0,3%	0,1%
France entière					
Catégorie A	3 624,1	3 768,3	3 794,9	0,7%	4,7%
Catégorie ABC	5 284,1	5 590,6	5 645,0	1,0%	6,8%

Source : STMT - Pôle emploi, Dares. Calculs des cvs : DIECCTE Réunion / SESE, Dares.

Les demandeurs d'emploi en fin de mois de catégorie A

Données CVS	Nombre de demandeurs d'emploi			Variation sur	
	avril 2014	mars 2015	avril 2015	un mois	un an
Guadeloupe	56 540	57 690	57 460	-0,4%	1,6%
Martinique	45 124	44 432	44 409	-0,1%	-1,6%
Guyane	21 780	22 700	22 810	0,5%	4,7%
Réunion	134 070	135 150	135 040	-0,1%	0,7%
Ensemble DOM	257 514	259 972	259 719	-0,1%	0,9%
France métropolitaine	3 364,9	3 509,8	3 536,0	0,7%	5,1%

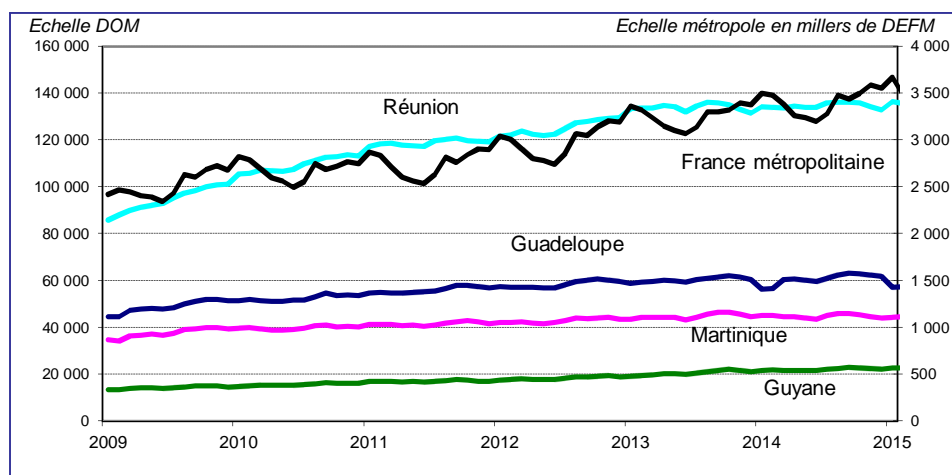
Source : STMT - Pôle emploi, Dares. Calculs des cvs : DIECCTE Réunion / SESE, Dares.

Données de références pour La Réunion

Population au 1er janvier 2013 (provisoire)	840 974
Population active 15 - 64 ans (second trimestre 2013)	349 700
Estimation d'emploi (2012 provisoire)	250 127
Emplois salariés	226 802
Emplois non salariés	23 325
Taux de chômage (second trimestre 2013)	29,0%
Hommes	28,3%
Femmes	29,7%
De 15 à 24 ans	58,6%
De 25 à 49 ans	27,6%
De 50 à 64 ans	18,0%

Source : Insee, enquête emploi

Les demandeurs d'emploi en fin de mois de catégorie A dans les DOM



Source : DIECCTE - Nostra (données Pôle emploi brutes)

Légère baisse de la demande d'emploi en avril

Fin avril 2015, 135 040 réunionnais sont inscrits à Pôle emploi en catégorie A (en recherche active disponible et sans emploi), soit une baisse de 0,1 % par rapport au mois précédent. Sur un an, leur nombre augmente de 0,7 %.

En France, le nombre de demandeurs d'emploi inscrits en catégorie A est en hausse de 0,7 % par rapport à la fin mars 2015. En un an, les effectifs des demandeurs d'emploi ont augmenté de 4,7 %.

Fin avril 2015, les demandeurs d'emploi réunionnais de catégorie A, B, C (en recherche active, avec ou sans activité) inscrits à Pôle emploi sont 157 070, soit un effectif en hausse de 0,1 % par rapport au mois précédent. Sur un an, leur nombre augmente de 1,9 %.

En France, le nombre de demandeurs d'emploi inscrits en catégorie A, B, C augmente de 1,0 % par rapport à la fin mars 2015 (+ 6,8 % en un an).

Diminution de la demande d'emploi de catégorie A chez pour les jeunes

En avril, les jeunes de moins de 25 ans enregistrent une baisse de leurs effectifs (- 0,9 %), soit une baisse annuelle de 4,7 %. Le nombre de demandeurs d'emploi âgés de 25 à 49 ans diminue également (- 0,2 %). Les effectifs des seniors sont en hausse de 0,9 %, soit une hausse de 10,6 % en glissement annuel.

Les catégories de demandeurs d'emploi

- A** : En recherche active, disponibles sans emploi.
- B** : En recherche active, en activité réduite courte (78 heures ou moins au cours du mois précédent).
- C** : En recherche active, en activité réduite longue (plus de 78 heures au cours du mois précédent).
- D** : Sans recherche active, non disponible, sans emploi.
- E** : Sans recherche active, non disponibles, en emploi.

Avertissement : A compter de janvier 2013, les statistiques de demandeurs d'emploi par âge sont établies selon l'âge en fin de mois, et non plus l'âge au 31 décembre. Cette modification, sans impact sur le nombre total de demandeurs d'emploi, modifie les séries par tranche d'âge.

Les demandeurs d'emploi en fin de mois (DEFM données brutes)

avril 2015	Nord		Sud		Est		Ouest		La Réunion	
Données brutes (non corrigées des variations saisonnières)	Nombre	Variation sur 1 an	Nombre	Variation sur 1 an	Nombre	Variation sur 1 an	Nombre	Variation sur 1 an	Nombre	Variation sur 1 an
Catégorie A	28 103	0,3%	54 243	1,1%	19 097	2,2%	33 955	-0,2%	135 398	0,8%
Hommes	14 021	0,8%	26 185	-0,4%	9 668	0,6%	16 917	0,1%	66 791	0,1%
Femmes	14 082	-0,1%	28 058	2,5%	9 429	3,8%	17 038	-0,5%	68 607	1,4%
Moins de 25 ans	4 211	-5,9%	8 032	-0,9%	3 009	-6,3%	4 977	-8,6%	20 229	-4,7%
Hommes	2 081	-2,7%	3 739	-1,3%	1 483	-8,1%	2 425	-8,8%	9 728	-4,6%
Femmes	2 130	-8,8%	4 293	-0,5%	1 526	-4,5%	2 552	-8,4%	10 501	-4,8%
De 25 à 49 ans	17 846	-1,4%	33 626	-1,2%	12 041	0,8%	21 634	-1,3%	85 147	-1,0%
Hommes	8 729	-1,6%	16 036	-3,2%	5 968	-1,5%	10 598	-1,7%	41 331	-2,3%
Femmes	9 117	-1,1%	17 590	0,7%	6 073	3,2%	11 036	-1,0%	43 816	0,2%
De 50 ans et plus	6 046	11,2%	12 585	9,2%	4 047	14,5%	7 344	10,5%	30 022	10,6%
Hommes	3 211	10,7%	6 410	8,1%	2 217	14,5%	3 894	12,7%	15 732	10,6%
Femmes	2 835	11,7%	6 175	10,5%	1 830	14,4%	3 450	8,0%	14 290	10,6%
Handicapés	989	14,3%	1 593	11,9%	585	6,9%	867	8,8%	4 034	11,0%
Hommes	613	14,6%	1 026	7,8%	394	4,8%	587	6,1%	2 620	8,4%
Femmes	376	13,9%	567	20,1%	191	11,7%	280	14,8%	1 414	16,2%
Par niveau de qualification	28 103	0,3%	54 243	1,1%	19 097	2,2%	33 955	-0,2%	135 398	0,8%
Manœuvres	1 655	-1,6%	4 697	-4,1%	2 048	-3,9%	2 992	-3,0%	11 392	-3,4%
Ouvriers spécialisés	1 366	-4,9%	4 094	-2,7%	1 594	-1,8%	2 582	-1,2%	9 636	-2,5%
Ouvriers qualifiés	1 260	-4,8%	3 839	-2,4%	975	-1,3%	2 148	-0,6%	8 222	-2,2%
Employés non qualifiés	9 509	1,5%	18 523	2,5%	6 463	1,1%	11 038	0,5%	45 533	1,6%
Employés qualifiés	13 239	1,2%	21 542	2,4%	7 667	6,2%	13 821	-0,2%	56 269	1,9%
Techniciens	295	-10,6%	623	7,0%	134	-7,6%	460	9,5%	1 512	2,4%
Agents de maîtrise	265	11,3%	323	-3,0%	90	11,1%	274	-2,8%	952	1,9%
Ingénieurs et cadres	498	-5,5%	587	3,9%	124	18,1%	626	4,9%	1 835	2,3%
Par niveau de formation	28 103	0,3%	54 243	1,1%	19 097	2,2%	33 955	-0,2%	135 398	0,8%
Bac + 3 ou 4 ans (I et II)	1 403	3,1%	1 604	10,8%	432	13,7%	1 248	6,4%	4 687	7,5%
Bac + 2 ans (III)	1 540	0,4%	2 523	6,8%	840	4,3%	1 745	2,6%	6 648	3,8%
Bac, BTN, BT, BP (IV)	5 199	1,3%	8 934	4,8%	3 400	5,7%	5 248	2,8%	22 781	3,6%
BEP, CAP (V)	10 481	0,7%	20 944	0,6%	8 009	1,8%	13 005	-0,8%	52 439	0,5%
CEP, SES, BEPC (V BIS)	3 014	-0,4%	6 274	0,2%	2 001	-0,6%	3 938	-2,9%	15 227	-0,8%
1er cycle, 2ème degré (VI)	6 461	-1,2%	13 957	-2,0%	4 414	0,4%	8 770	-1,1%	33 602	-1,3%
Catégorie B	2 029	5,7%	3 822	2,1%	1 043	0,5%	2 656	6,3%	9 550	3,8%
Catégorie C	3 089	13,1%	4 239	13,4%	1 321	10,7%	3 757	17,4%	12 406	14,2%
Catégorie D	934	22,3%	1 461	28,7%	665	25,9%	877	1,4%	3 937	19,6%
Catégorie E	2 459	-0,6%	7 134	15,0%	2 109	12,6%	3 475	12,4%	15 177	11,2%
Catégorie ABC	33 221	1,7%	62 304	1,9%	21 461	2,6%	40 368	1,6%	157 354	1,9%
De longue durée (> 1 an)	17 975	1,5%	35 917	-1,1%	11 268	3,7%	22 307	-0,7%	87 467	0,1%
Hommes	8 818	1,7%	17 140	-3,2%	5 699	3,8%	10 889	-2,4%	42 546	-1,2%
Femmes	9 157	1,4%	18 777	0,9%	5 569	3,5%	11 418	1,1%	44 921	1,4%
De très longue durée (> 2 ans)	11 698	7,3%	24 805	1,8%	7 125	11,5%	14 960	8,0%	58 588	5,5%
Hommes	5 756	8,1%	12 004	1,1%	3 617	14,4%	7 349	6,8%	28 726	5,4%
Femmes	5 942	6,6%	12 801	2,5%	3 508	8,5%	7 611	9,1%	29 862	5,6%

Source : DIECCTE - Nostra (données Pôle emploi)

Part des différents publics demandeurs d'emploi

avril 2015	Nord	Sud	Est	Ouest	Réunion
DEFM catégorie A	28 103	54 243	19 097	33 955	135 398
Femmes	50,1%	51,7%	49,4%	50,2%	50,7%
Moins de 25 ans	15,0%	14,8%	15,8%	14,7%	14,9%
50 ans et plus	21,5%	23,2%	21,2%	21,6%	22,2%
Employés	80,9%	73,9%	74,0%	73,2%	75,2%
Ouvriers	9,3%	14,6%	13,5%	13,9%	13,2%
Niveaux de formation V et VI	71,0%	75,9%	75,5%	75,7%	74,8%
DEFM catégorie ABC	33 221	62 304	21 461	40 368	157 354
Longue durée (>1 an)	54,1%	57,6%	52,5%	55,3%	55,6%
Très longue durée (>2 ans)	35,2%	39,8%	33,2%	37,1%	37,2%

Source : DIECCTE - Nostra (données Pôle emploi)

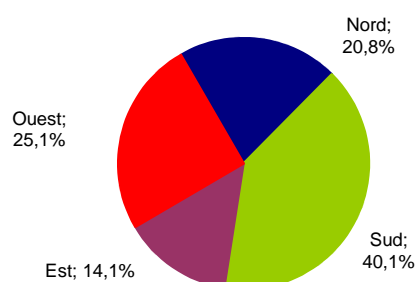
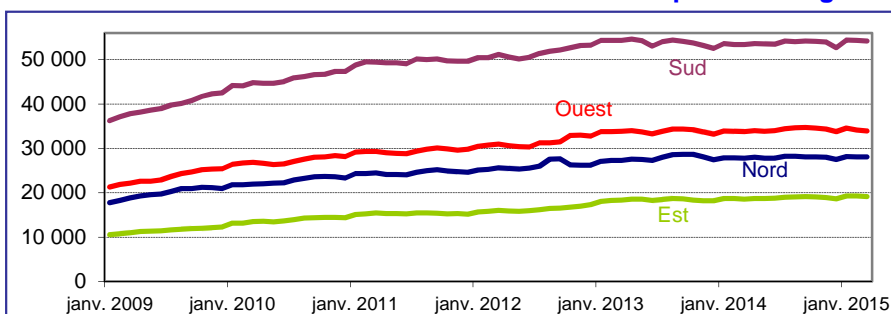
Bassin Nord : Sainte-Marie, Saint-Denis, Sainte-Suzanne.

Bassin Sud : Saint-Pierre, Le Tampon, Saint-Louis, Saint-Joseph, Petite-Ile, Saint-Philippe, Cilaos, Entre Deux, Etang Salé, Les Avirons.

Bassin Est : Bras Panon, Plaine des Palmistes, Saint-André, Saint-Benoît, Sainte-Rose, Salazie.

Bassin Ouest : Le Port, La Possession, Saint-Paul, Trois Bassins, Saint-Leu.

Demandeurs d'emploi de catégorie A par bassin



Source : DIECCTE - Nostra (données Pôle emploi brutes)

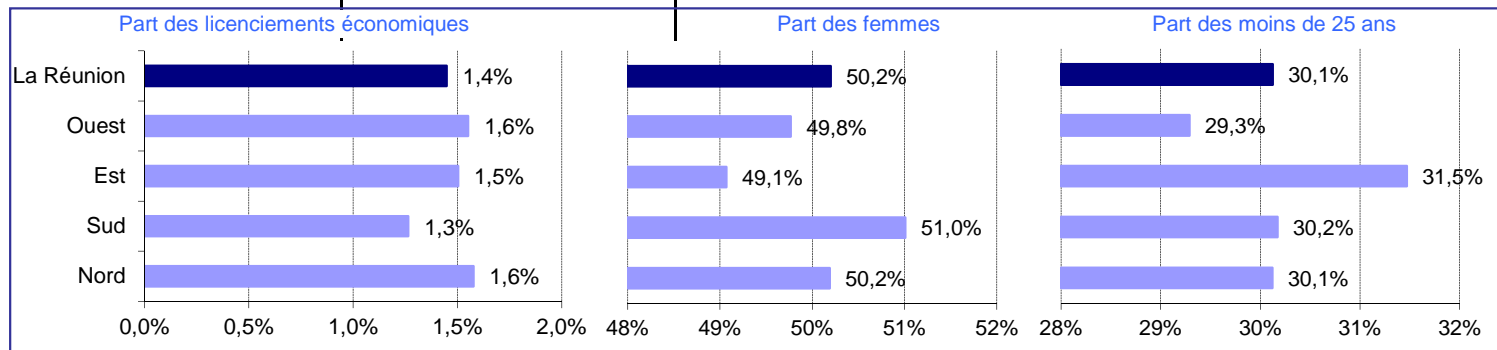
Les inscriptions à Pôle emploi en catégorie A, B ou C

avril 2015	Nord		Sud		Est		Ouest		La Réunion	
Données brutes (non corrigées des variations saisonnières)	Cumul depuis janvier	Variation sur cumul année précédente	Cumul depuis janvier	Variation sur cumul année précédente	Cumul depuis janvier	Variation sur cumul année précédente	Cumul depuis janvier	Variation sur cumul année précédente	Cumul depuis janvier	Variation sur cumul année précédente
Par motifs d'inscription	9 452	3,3%	14 470	-1,0%	6 187	-1,3%	10 833	1,7%	40 942	0,6%
Fins de contrat (CDD)	1 839	7,4%	3 058	-4,0%	1 319	-9,3%	2 131	4,7%	8 347	-0,5%
Fins de missions d'interim	108	-6,9%	128	-16,3%	59	9,3%	192	20,0%	487	0,8%
Licenciements économiques*	149	0,0%	183	-12,4%	93	-1,1%	168	14,3%	593	-1,0%
Autres licenciements	428	21,2%	544	10,3%	204	-10,5%	433	17,0%	1 609	11,4%
Démissions	223	7,2%	321	13,8%	109	12,4%	256	6,2%	909	9,8%
Premières entrées	1 122	7,7%	1 604	9,5%	787	5,8%	1 192	12,8%	4 705	9,2%
Reprises d'activité	508	-9,8%	853	-2,7%	414	25,5%	476	-22,3%	2 251	-5,5%
Autres cas	5 075	1,3%	7 779	-2,2%	3 202	-2,1%	5 985	-0,7%	22 041	-1,0%
Par genre	9 452	3,3%	14 470	-1,0%	6 187	-1,3%	10 833	1,7%	40 942	0,6%
Hommes	4 708	3,4%	7 089	-0,9%	3 151	-3,7%	5 442	0,4%	20 390	0,0%
Femmes	4 744	3,2%	7 381	-1,2%	3 036	1,2%	5 391	3,0%	20 552	1,2%
Par classe d'âge	9 452	3,3%	14 470	-1,0%	6 187	-1,3%	10 833	1,7%	40 942	0,6%
Moins de 25 ans	2 847	-3,9%	4 366	-3,6%	1 947	-9,1%	3 173	-4,9%	12 333	-4,9%
De 25 à 49 ans	5 591	4,9%	8 576	-0,9%	3 598	2,3%	6 526	2,4%	24 291	1,7%
50 ans et plus	1 014	17,6%	1 528	6,4%	642	4,9%	1 134	20,9%	4 318	12,2%
Par secteur d'activité antérieur	9 452	3,3%	14 470	-1,0%	6 187	-1,3%	10 833	1,7%	40 942	0,6%
Agriculture	305	-5,6%	718	-12,1%	255	-17,7%	469	-8,4%	1 747	-11,0%
Industrie	622	-5,0%	983	-1,5%	378	8,9%	710	-7,8%	2 693	-2,8%
dont agroalimentaire	141	-0,7%	272	-2,2%	118	16,8%	146	-13,6%	677	-1,9%
Construction	836	5,6%	1 271	-3,9%	647	-5,1%	998	-2,6%	3 752	-1,8%
Commerce	1 363	2,6%	1 903	2,5%	767	3,9%	1 324	1,5%	5 357	2,5%
Services	4 617	3,7%	7 051	-3,2%	2 957	-3,2%	5 499	3,5%	20 124	0,1%
dont transport et entreposage	221	11,6%	246	1,2%	110	7,8%	233	13,1%	810	8,1%
dont hébergement restauration	497	13,2%	683	-10,1%	216	8,0%	711	-5,6%	2 107	-2,1%
dont santé humaine et action soci	250	11,1%	377	8,3%	122	-5,4%	312	19,5%	1 061	10,2%
Indéterminé	1 709	6,6%	2 544	8,8%	1 183	3,9%	1 833	6,2%	7 269	6,8%

Source : DIECCTE - Nostra (données Pôle emploi)

* : y compris fins de convention de conversion, de PAP anticipé et de CRP

Les inscriptions à Pôle emploi en catégorie A, B ou C (Cumul depuis janvier)



Source : DIECCTE - Nostra (données Pôle emploi) - âge en fin de mois

Les sorties de Pôle emploi en catégorie A, B ou C

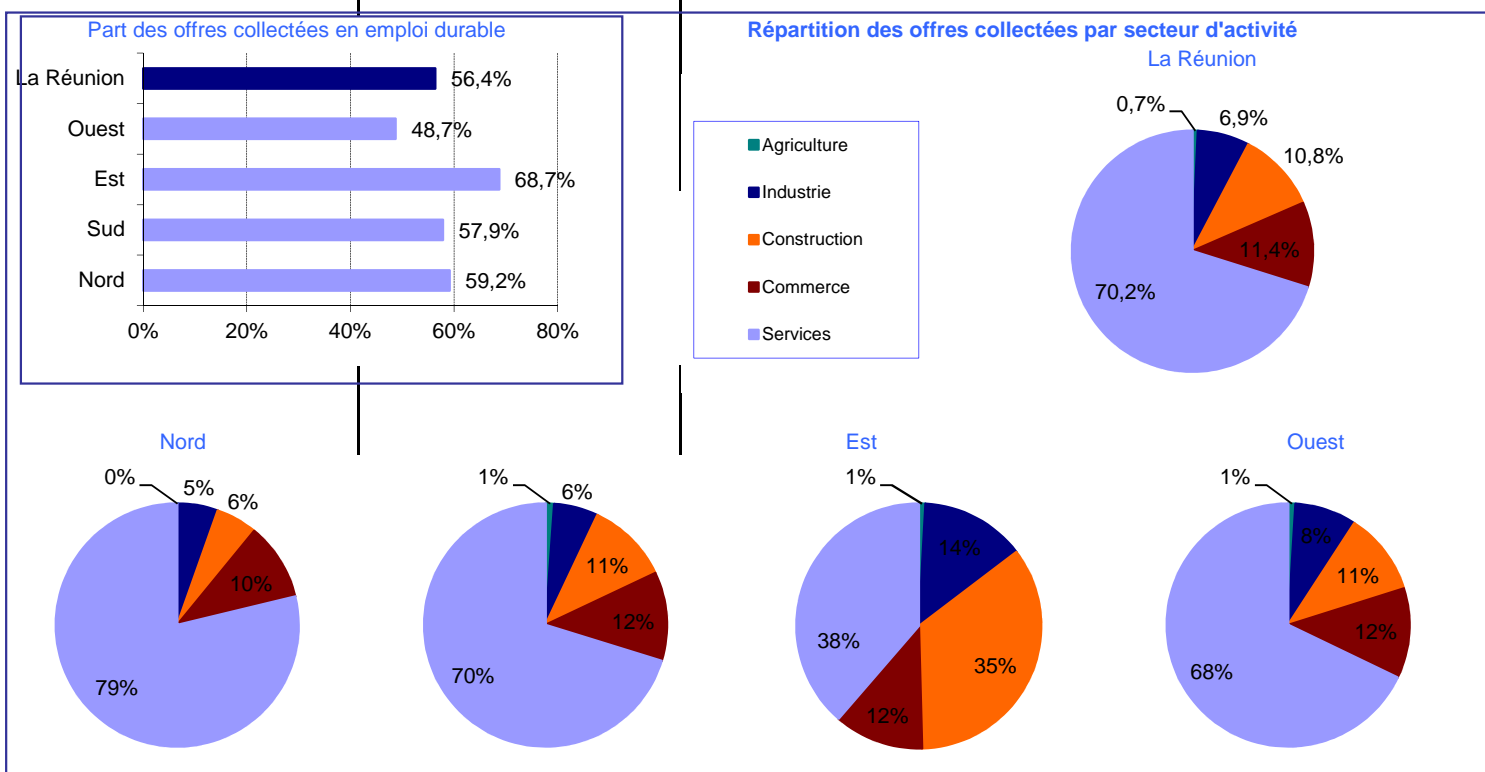
avril 2015	Nord		Sud		Est		Ouest		La Réunion	
Données brutes (non corrigées des variations saisonnières)	Cumul depuis janvier	Variation sur cumul année précédente	Cumul depuis janvier	Variation sur cumul année précédente	Cumul depuis janvier	Variation sur cumul année précédente	Cumul depuis janvier	Variation sur cumul année précédente	Cumul depuis janvier	Variation sur cumul année précédente
Par motifs de sortie	9 042	3,7%	13 017	-2,2%	5 845	1,3%	10 405	9,3%	38 309	2,6%
Reprises d'emploi déclarées	1 217	-8,3%	2 534	-4,7%	1 045	0,7%	1 939	31,6%	6 735	3,6%
Entrées en stage	720	4,8%	1 127	56,3%	581	47,1%	657	-0,2%	3 085	25,4%
Arrêts de recherche	355	10,9%	540	5,7%	164	-9,4%	372	22,4%	1 431	8,7%
Défauts d'actualisation	4 806	-0,3%	6 591	-2,0%	2 839	-6,5%	5 515	2,9%	19 751	-0,9%
Radiations administratives	894	46,1%	1 069	-19,7%	823	14,1%	1 138	26,2%	3 924	10,0%
Autres cas	1 050	10,1%	1 156	-15,1%	393	-1,0%	784	-5,5%	3 383	-4,5%
Par genre	9 042	3,7%	13 017	-2,2%	5 845	1,3%	10 405	9,3%	38 309	2,6%
Hommes	4 516	0,3%	6 539	-1,0%	3 034	2,2%	5 342	10,2%	19 431	2,7%
Femmes	4 526	7,4%	6 478	-3,4%	2 811	0,4%	5 063	8,3%	18 878	2,6%
Par classe d'âge	9 042	3,7%	13 017	-2,2%	5 845	1,3%	10 405	9,3%	38 309	2,6%
Moins de 25 ans	2 715	-1,7%	3 747	-6,7%	1 857	-2,0%	3 107	7,1%	11 426	-1,3%
De 25 à 49 ans	5 345	4,0%	7 816	-1,7%	3 401	2,0%	6 150	7,0%	22 712	2,4%
50 ans et plus	982	20,3%	1 454	8,6%	587	8,5%	1 148	31,2%	4 171	16,8%

Source : DIECCTE - Nostra (données Pôle emploi)

Les offres d'emploi enregistrées par Pôle emploi

avril 2015	Nord		Sud		Est		Ouest		La Réunion	
Données brutes (non corrigées des variations saisonnières)	Cumul depuis janvier	Variation sur cumul année précédente	Cumul depuis janvier	Variation sur cumul année précédente	Cumul depuis janvier	Variation sur cumul année précédente	Cumul depuis janvier	Variation sur cumul année précédente	Cumul depuis janvier	Variation sur cumul année précédente
Par type d'emploi	2 767	-4,3%	2 506	-21,1%	585	-22,4%	2 419	4,0%	8 277	-9,5%
Emplois durables (> 6 mois)	1 637	5,3%	1 450	-24,0%	402	-21,0%	1 179	-7,4%	4 668	-11,0%
Emplois temporaires (1 à 6 mois)	874	-11,4%	750	-29,8%	167	-28,0%	1 000	30,4%	2 791	-8,6%
Emplois occasionnels (< 1 mois)	256	-26,9%	306	53,8%	16	23,1%	240	-15,8%	818	-3,4%
Par secteur d'activité	2 767	-4,3%	2 506	-21,1%	585	-22,4%	2 419	4,0%	8 277	-9,5%
Agriculture	2	-66,7%	29	-6,5%	5	-72,2%	24	4,3%	60	-23,1%
Industrie	148	-18,2%	147	-23,0%	81	9,5%	198	20,0%	574	-6,1%
dont agroalimentaire	78	-31,6%	67	-20,2%	35	20,7%	52	-8,8%	232	-18,3%
Construction	152	34,5%	274	-14,1%	204	9,1%	265	51,4%	895	12,7%
Commerce	285	-42,0%	296	3,1%	69	-51,4%	290	-7,1%	940	-23,7%
Services	2 180	3,9%	1 760	-25,0%	226	-32,1%	1 642	-0,5%	5 808	-9,7%
dont transport et entreposage	79	31,7%	52	-14,8%	29	-9,4%	43	-31,7%	203	-6,0%
dont hébergement restauration	272	38,8%	244	25,8%	35	16,7%	394	6,8%	945	19,8%
dont santé humaine et action sociale	387	-11,2%	193	-68,5%	62	6,9%	199	-24,3%	841	-38,6%

Source : DIECCTE - Nostra (données Pôle emploi)



Source : DIECCTE - Nostra (données Pôle emploi brutes)

Les offres d'emploi satisfaites

avril 2015	Nord		Sud		Est		Ouest		La Réunion	
Données brutes (non corrigées des variations saisonnières)	Cumul depuis janvier	Variation sur cumul année précédente	Cumul depuis janvier	Variation sur cumul année précédente	Cumul depuis janvier	Variation sur cumul année précédente	Cumul depuis janvier	Variation sur cumul année précédente	Cumul depuis janvier	Variation sur cumul année précédente
Emplois durables (> 6 mois)	1 282	5,3%	1 189	-28,6%	327	-22,3%	990	-10,7%	3 788	-14,1%
Source : Insee, enquête emploi	753	-7,5%	628	-28,9%	115	-42,2%	860	45,0%	2 356	-5,3%
Emplois occasionnels (< 1 mois)	174	-43,7%	286	57,1%	14	133,3%	248	-6,1%	722	-5,1%
Ensemble des offres	2 209	-5,6%	2 103	-23,0%	456	-27,2%	2 098	6,7%	6 866	-10,4%

Source : DIECCTE - Nostra (données Pôle emploi)

DIECCTE La Réunion

Direction des entreprises, de la concurrence, de la consommation, du travail et de l'emploi
 112, rue de la République 97488 Saint-Denis Cedex
 Tél.: 0262 94 07 07 - Fax : 0262 94 07 35 - Internet : <http://www.reunion.dieccte.gouv.fr>

Directeur de la publication : Sylvie Guillery

Réalisation : Service études, statistiques et évaluations (SESE)