

# Bulletin marché du travail

## La Réunion - janvier 2015

DIECCTE de la Réunion

### Les demandeurs d'emploi en fin de mois

Données CVS	Nombre de demandeurs d'emploi			Variation sur	
	janvier 2014	décembre 2014	janvier 2015	un mois	un an
<b>Réunion</b>					
<b>Catégorie A</b>	<b>133 470</b>	<b>134 650</b>	<b>135 830</b>	<b>0,9%</b>	<b>1,8%</b>
Hommes	66 470	66 610	<b>67 060</b>	0,7%	0,9%
Femmes	67 000	68 040	<b>68 770</b>	1,1%	2,6%
Moins de 25 ans	21 790	21 410	<b>21 480</b>	0,3%	-1,4%
De 25 à 49 ans	85 480	84 320	<b>85 030</b>	0,8%	-0,5%
50 ans et plus	26 200	28 920	<b>29 320</b>	1,4%	11,9%
<b>Catégorie ABC</b>	<b>152 980</b>	<b>156 320</b>	<b>156 800</b>	<b>0,3%</b>	<b>2,5%</b>
DELD (> 1 an)	86 190	87 340	<b>87 440</b>	0,1%	1,5%
<b>France entière</b>					
Catégorie A	<b>3 579,0</b>	<b>3 762,1</b>	<b>3 742,0</b>	-0,5%	4,6%
Catégorie ABC	5 221,6	5 514,2	5 530,6	0,3%	5,9%

Source : STMT - Pôle emploi, Dares. Calculs des cvs : DIECCTE Réunion / SESE, Dares.

### Les demandeurs d'emploi en fin de mois de catégorie A

Données CVS	Nombre de demandeurs d'emploi			Variation sur	
	janvier 2014	décembre 2014	janvier 2015	un mois	un an
Guadeloupe	60 790	61 580	<b>61 700</b>	0,2%	1,5%
Martinique	45 290	44 262	<b>44 210</b>	-0,1%	-2,4%
Guyane	21 719	22 571	<b>22 510</b>	-0,3%	3,6%
<b>Réunion</b>	<b>133 470</b>	<b>134 650</b>	<b>135 830</b>	<b>0,9%</b>	<b>1,8%</b>
Ensemble DOM	261 269	263 063	<b>264 250</b>	0,5%	1,1%
France métropolitaine	3 321,9	3 500,7	3 481,6	-0,5%	4,8%

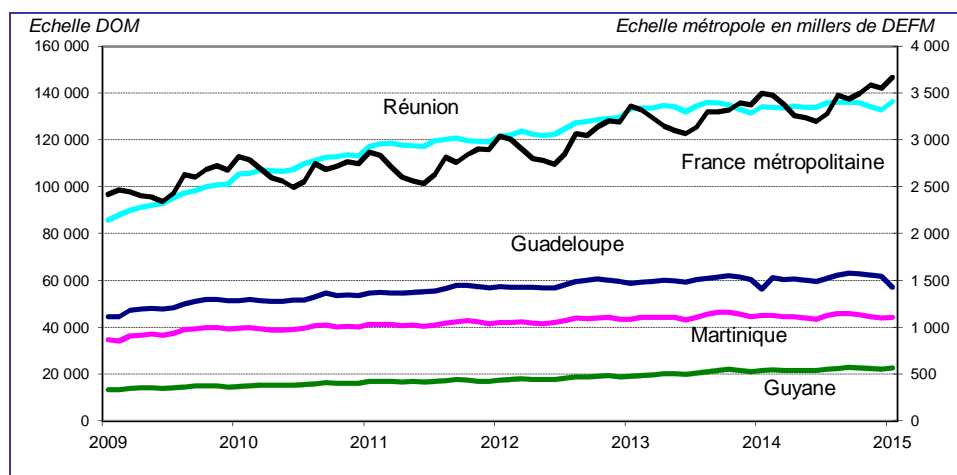
Source : STMT - Pôle emploi, Dares. Calculs des cvs : DIECCTE Réunion / SESE, Dares.

### Données de références pour La Réunion

<b>Population au 1er janvier 2013 (provisoire)</b>	<b>840 974</b>
<b>Population active 15 - 64 ans (second trimestre 2013)</b>	<b>349 700</b>
<b>Estimation d'emploi (2012 provisoire)</b>	<b>250 127</b>
Emplois salariés	226 802
Emplois non salariés	23 325
<b>Taux de chômage (second trimestre 2013)</b>	<b>29,0%</b>
Hommes	28,3%
Femmes	29,7%
De 15 à 24 ans	58,6%
De 25 à 49 ans	27,6%
De 50 à 64 ans	18,0%

Source : Insee, enquête emploi

### Les demandeurs d'emploi en fin de mois de catégorie A dans les DOM



Source : DIECCTE - Nostra (données Pôle emploi brutes)

### Hausse de la demande d'emploi en janvier

Fin janvier 2015, 135 830 réunionnais sont inscrits à Pôle emploi en catégorie A (en recherche active disponible et sans emploi), soit une hausse de 0,9 % par rapport au mois précédent. Sur un an, leur nombre augmente de 1,8 %.

En France, le nombre de demandeurs d'emploi inscrits en catégorie A est en baisse de 0,5 % par rapport à la fin décembre 2014. En un an, les effectifs des demandeurs d'emploi ont augmenté de 4,6 %.

Fin janvier 2015, les demandeurs d'emploi réunionnais de catégorie A, B, C (en recherche active, avec ou sans activité) inscrits à Pôle emploi sont 156 800, soit un effectif en hausse de 0,3 % par rapport au mois précédent. Sur un an, leur nombre augmente de 2,5 %.

En France, le nombre de demandeurs d'emploi inscrits en catégorie A, B, C augmente de 0,3 % par rapport à la fin décembre 2014 (+ 5,9 % en un an).

### Hausse de la demande d'emploi chez pour les jeunes

En janvier, les jeunes de moins de 25 ans enregistrent une hausse de leurs effectifs (+ 0,3 %) qui restent en baisse sur un an (- 1,4 %). Le nombre de demandeurs d'emploi âgés de 25 à 49 ans augmente également (+ 0,8 %). Les effectifs des seniors enregistrent une augmentation plus sensible (+ 1,4 %), soit une hausse de 11,9 % en glissement annuel.

### Les catégories de demandeurs d'emploi

- A** : En recherche active, disponibles sans emploi.
- B** : En recherche active, en activité réduite courte (78 heures ou moins au cours du mois précédent).
- C** : En recherche active, en activité réduite longue (plus de 78 heures au cours du mois précédent).
- D** : Sans recherche active, non disponible, sans emploi.
- E** : Sans recherche active, non disponibles, en emploi.

**Avertissement** : A compter de janvier 2013, les statistiques de demandeurs d'emploi par âge sont établies selon l'âge en fin de mois, et non plus l'âge au 31 décembre. Cette modification, sans impact sur le nombre total de demandeurs d'emploi, modifie les séries par tranche d'âge.

## Les demandeurs d'emploi en fin de mois (DEFM données brutes)

janvier 2015	Nord		Sud		Est		Ouest		La Réunion	
Données brutes (non corrigées des variations saisonnières)	Nombre	Variation sur 1 an	Nombre	Variation sur 1 an	Nombre	Variation sur 1 an	Nombre	Variation sur 1 an	Nombre	Variation sur 1 an
<b>Catégorie A</b>	<b>28 193</b>	<b>1,1%</b>	<b>54 401</b>	<b>1,5%</b>	<b>19 288</b>	<b>3,0%</b>	<b>34 594</b>	<b>1,9%</b>	<b>136 476</b>	<b>1,7%</b>
Hommes	14 199	0,8%	26 662	0,0%	9 942	1,7%	17 405	1,6%	68 208	0,8%
Femmes	13 994	1,3%	27 739	3,0%	9 346	4,4%	17 189	2,1%	68 268	2,6%
<b>Moins de 25 ans</b>	<b>4 359</b>	<b>-5,1%</b>	<b>8 251</b>	<b>0,4%</b>	<b>3 183</b>	<b>-1,9%</b>	<b>5 430</b>	<b>-1,2%</b>	<b>21 223</b>	<b>-1,5%</b>
Hommes	2 170	-3,6%	3 940	0,5%	1 616	-2,7%	2 701	-1,4%	10 427	-1,4%
Femmes	2 189	-6,4%	4 311	0,4%	1 567	-0,9%	2 729	-1,0%	10 796	-1,6%
<b>De 25 à 49 ans</b>	<b>17 880</b>	<b>-0,9%</b>	<b>33 773</b>	<b>-1,1%</b>	<b>12 136</b>	<b>0,7%</b>	<b>21 938</b>	<b>-0,1%</b>	<b>85 727</b>	<b>-0,6%</b>
Hommes	8 834	-1,9%	16 376	-3,1%	6 127	-1,1%	10 892	-0,8%	42 229	-2,0%
Femmes	9 046	0,1%	17 397	0,8%	6 009	2,6%	11 046	0,6%	43 498	0,8%
<b>De 50 ans et plus</b>	<b>5 954</b>	<b>13,2%</b>	<b>12 377</b>	<b>10,4%</b>	<b>3 969</b>	<b>15,6%</b>	<b>7 226</b>	<b>11,0%</b>	<b>29 526</b>	<b>11,8%</b>
Hommes	3 195	13,1%	6 346	8,5%	2 199	14,8%	3 812	11,5%	15 552	11,1%
Femmes	2 759	13,2%	6 031	12,5%	1 770	16,5%	3 414	10,5%	13 974	12,6%
<b>Handicapés</b>	<b>959</b>	<b>18,5%</b>	<b>1 535</b>	<b>12,5%</b>	<b>573</b>	<b>6,3%</b>	<b>816</b>	<b>10,3%</b>	<b>3 883</b>	<b>12,5%</b>
Hommes	589	14,6%	989	9,0%	397	5,6%	557	6,7%	2 532	9,2%
Femmes	370	25,4%	546	19,5%	176	8,0%	259	18,8%	1 351	19,2%
<b>Par niveau de qualification</b>	<b>28 193</b>	<b>1,1%</b>	<b>54 401</b>	<b>1,5%</b>	<b>19 288</b>	<b>3,0%</b>	<b>34 594</b>	<b>1,9%</b>	<b>136 476</b>	<b>1,7%</b>
Mancœuvres	1 689	-1,5%	4 778	-3,2%	2 087	-2,1%	3 002	-4,4%	11 556	-3,1%
Ouvriers spécialisés	1 436	-5,8%	4 211	-2,2%	1 650	-0,7%	2 633	0,3%	9 930	-1,8%
Ouvriers qualifiés	1 317	-5,3%	4 113	-1,8%	1 076	2,3%	2 311	-1,2%	8 817	-1,7%
Employés non qualifiés	9 314	1,2%	18 239	3,1%	6 445	1,3%	11 187	4,6%	45 185	2,8%
Employés qualifiés	13 274	2,5%	21 466	2,9%	7 677	7,2%	14 058	2,2%	56 475	3,2%
Techniciens	339	5,6%	641	-0,3%	126	-17,6%	475	1,5%	1 581	-0,3%
Agents de maîtrise	274	12,8%	334	-3,7%	92	1,1%	279	-1,8%	979	1,5%
Ingénieurs et cadres	531	0,4%	600	1,7%	129	16,2%	633	-0,6%	1 893	1,4%
<b>Par niveau de formation</b>	<b>28 193</b>	<b>1,1%</b>	<b>54 401</b>	<b>1,5%</b>	<b>19 288</b>	<b>3,0%</b>	<b>34 594</b>	<b>1,9%</b>	<b>136 476</b>	<b>1,7%</b>
Bac + 3 ou 4 ans (I et II)	1 522	9,3%	1 680	7,4%	454	14,4%	1 296	6,9%	4 952	8,5%
Bac + 2 ans (III)	1 569	4,0%	2 537	6,2%	881	5,8%	1 786	2,4%	6 773	4,6%
Bac, BTN, BT, BP (IV)	5 182	3,6%	8 939	6,3%	3 400	7,7%	5 341	4,7%	22 862	5,5%
BEP, CAP (V)	10 483	1,0%	21 043	1,7%	8 116	2,3%	13 351	2,4%	52 993	1,8%
CEP, SES, BEPC (V BIS)	2 936	-4,6%	6 227	-0,8%	2 020	-1,7%	4 012	1,1%	15 195	-1,2%
1er cycle, 2ème degré (VI)	6 493	-0,7%	13 968	-1,9%	4 413	1,5%	8 801	-1,1%	33 675	-1,0%
<b>Catégorie B</b>	<b>2 114</b>	<b>4,8%</b>	<b>3 875</b>	<b>-2,4%</b>	<b>1 095</b>	<b>-2,1%</b>	<b>2 832</b>	<b>8,8%</b>	<b>9 916</b>	<b>2,2%</b>
<b>Catégorie C</b>	<b>2 668</b>	<b>10,2%</b>	<b>3 642</b>	<b>16,3%</b>	<b>1 108</b>	<b>13,6%</b>	<b>3 101</b>	<b>14,3%</b>	<b>10 519</b>	<b>13,9%</b>
<b>Catégorie D</b>	<b>867</b>	<b>-10,8%</b>	<b>1 395</b>	<b>0,1%</b>	<b>574</b>	<b>-12,1%</b>	<b>827</b>	<b>-13,0%</b>	<b>3 663</b>	<b>-7,7%</b>
<b>Catégorie E</b>	<b>2 417</b>	<b>2,5%</b>	<b>7 078</b>	<b>9,9%</b>	<b>2 142</b>	<b>16,5%</b>	<b>3 345</b>	<b>16,3%</b>	<b>14 982</b>	<b>10,8%</b>
<b>Catégorie ABC</b>	<b>32 975</b>	<b>2,0%</b>	<b>61 918</b>	<b>2,0%</b>	<b>21 491</b>	<b>3,2%</b>	<b>40 527</b>	<b>3,2%</b>	<b>156 911</b>	<b>2,5%</b>
<b>De longue durée (&gt; 1 an)</b>	<b>17 897</b>	<b>3,3%</b>	<b>35 393</b>	<b>-1,4%</b>	<b>11 288</b>	<b>6,3%</b>	<b>22 625</b>	<b>2,2%</b>	<b>87 203</b>	<b>1,4%</b>
Hommes	8 790	3,4%	17 024	-3,2%	5 759	6,8%	11 046	-0,7%	42 619	0,1%
Femmes	9 107	3,2%	18 369	0,3%	5 529	5,9%	11 579	5,1%	44 584	2,8%
<b>De très longue durée (&gt; 2 ans)</b>	<b>11 489</b>	<b>10,3%</b>	<b>24 512</b>	<b>4,4%</b>	<b>6 994</b>	<b>15,3%</b>	<b>15 073</b>	<b>14,7%</b>	<b>58 068</b>	<b>9,4%</b>
Hommes	5 610	9,5%	11 911	3,8%	3 540	19,3%	7 434	14,4%	28 495	9,3%
Femmes	5 879	11,0%	12 601	5,0%	3 454	11,5%	7 639	15,1%	29 573	9,4%

Source : DIECCTE - Nostra (données Pôle emploi)

### Part des différents publics demandeurs d'emploi

janvier 2015	Nord	Sud	Est	Ouest	Réunion
<b>DEFM catégorie A</b>	<b>28 193</b>	<b>54 401</b>	<b>19 288</b>	<b>34 594</b>	<b>136 476</b>
Femmes	49,6%	51,0%	48,5%	49,7%	50,0%
Moins de 25 ans	15,5%	15,2%	16,5%	15,7%	15,6%
50 ans et plus	21,1%	22,8%	20,6%	20,9%	21,6%
Employés	80,1%	73,0%	73,2%	73,0%	74,5%
Ouvriers	9,8%	15,3%	14,1%	14,3%	13,7%
Niveaux de formation V et VI	70,6%	75,8%	75,4%	75,6%	74,6%
<b>DEFM catégorie ABC</b>	<b>32 975</b>	<b>61 918</b>	<b>21 491</b>	<b>40 527</b>	<b>156 911</b>
Longue durée (>1 an)	54,3%	57,2%	52,5%	55,8%	55,6%
Très longue durée (>2 ans)	34,8%	39,6%	32,5%	37,2%	37,0%

Source : DIECCTE - Nostra (données Pôle emploi)

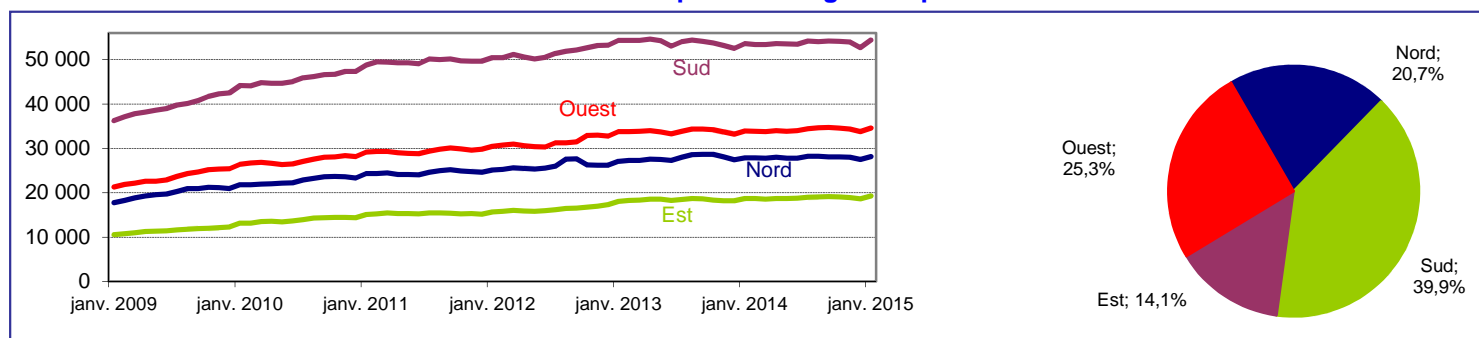
**Bassin Nord** : Sainte-Marie, Saint-Denis, Sainte-Suzanne.

**Bassin Sud** : Saint-Pierre, Le Tampon, Saint-Louis, Saint-Joseph, Petite-Ile, Saint-Philippe, Cilaos, Entre Deux, Etang Salé, Les Avirons.

**Bassin Est** : Bras Panon, Plaine des Palmistes, Saint-André, Saint-Benoît, Sainte-Rose, Salazie.

**Bassin Ouest** : Le Port, La Possession, Saint-Paul, Trois Bassins, Saint-Leu.

### Demandeurs d'emploi de catégorie A par bassin



Source : DIECCTE - Nostra (données Pôle emploi brutes)

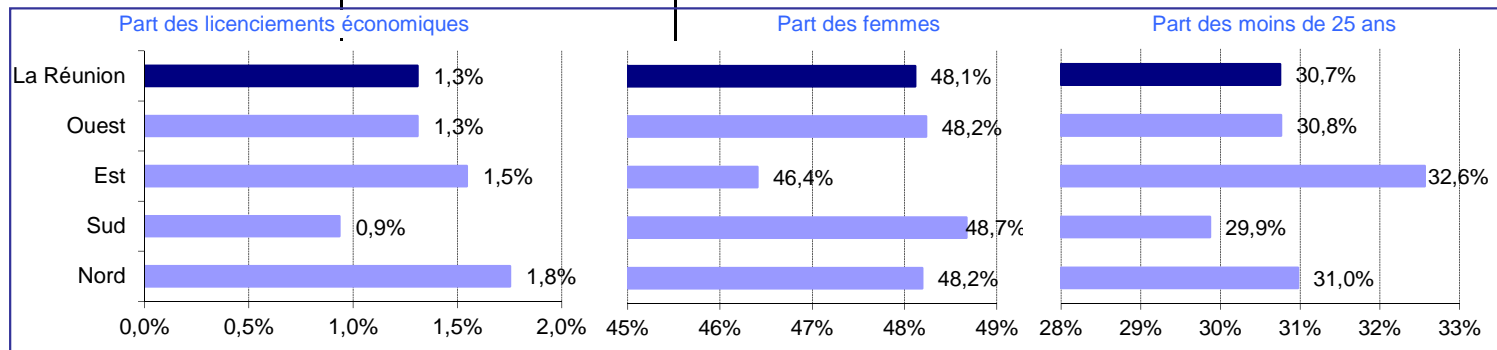
## Les inscriptions à Pôle emploi en catégorie A, B ou C

janvier 2015	Nord		Sud		Est		Ouest		La Réunion	
Données brutes (non corrigées des variations saisonnières)	Cumul depuis janvier	Variation sur cumul année précédente	Cumul depuis janvier	Variation sur cumul année précédente	Cumul depuis janvier	Variation sur cumul année précédente	Cumul depuis janvier	Variation sur cumul année précédente	Cumul depuis janvier	Variation sur cumul année précédente
<b>Par motifs d'inscription</b>	<b>2 625</b>	<b>4,0%</b>	<b>4 175</b>	<b>1,1%</b>	<b>1 683</b>	<b>-6,6%</b>	<b>3 056</b>	<b>-0,4%</b>	<b>11 539</b>	<b>0,1%</b>
Fins de contrat (CDD)	651	17,7%	1 136	7,0%	404	-22,0%	666	-2,5%	2 857	1,5%
Fins de missions d'interim	28	-26,3%	39	30,0%	21	61,5%	55	25,0%	143	14,4%
Licenciements économiques*	46	31,4%	39	-31,6%	26	30,0%	40	11,1%	151	2,0%
Autres licenciements	101	2,0%	157	25,6%	69	0,0%	129	29,0%	456	16,0%
Démissions	70	12,9%	120	53,8%	38	72,7%	73	-8,8%	301	24,4%
Premières entrées	305	14,2%	438	15,0%	214	12,6%	352	22,2%	1 309	16,3%
Reprises d'activité	128	-5,2%	205	-18,3%	103	25,6%	136	-2,9%	572	-5,9%
Autres cas	1 296	-2,9%	2 041	-4,9%	808	-9,0%	1 605	-5,5%	5 750	-5,2%
<b>Par genre</b>	<b>2 625</b>	<b>4,0%</b>	<b>4 175</b>	<b>1,1%</b>	<b>1 683</b>	<b>-6,6%</b>	<b>3 056</b>	<b>-0,4%</b>	<b>11 539</b>	<b>0,1%</b>
Hommes	1 360	5,2%	2 143	-0,4%	902	-8,6%	1 582	-2,6%	5 987	-1,2%
Femmes	1 265	2,8%	2 032	2,7%	781	-4,2%	1 474	2,1%	5 552	1,5%
<b>Par classe d'âge</b>	<b>2 625</b>	<b>4,0%</b>	<b>4 175</b>	<b>1,1%</b>	<b>1 683</b>	<b>-6,6%</b>	<b>3 056</b>	<b>-0,4%</b>	<b>11 539</b>	<b>0,1%</b>
Moins de 25 ans	813	-3,0%	1 247	-2,6%	548	-8,4%	940	1,1%	3 548	-2,7%
De 25 à 49 ans	1 549	7,6%	2 461	-0,3%	967	-5,9%	1 831	-1,3%	6 808	0,3%
50 ans et plus	263	6,5%	467	21,9%	168	-4,5%	285	0,7%	1 183	8,6%
<b>Par secteur d'activité antérieur</b>	<b>2 625</b>	<b>4,0%</b>	<b>4 175</b>	<b>1,1%</b>	<b>1 683</b>	<b>-6,6%</b>	<b>3 056</b>	<b>-0,4%</b>	<b>11 539</b>	<b>0,1%</b>
Agriculture	95	-3,1%	208	-22,7%	86	-12,2%	136	-10,5%	525	-14,9%
Industrie	174	-8,4%	308	5,8%	121	19,8%	227	-7,3%	830	0,4%
dont agroalimentaire	46	9,5%	100	12,4%	46	84,0%	50	-5,7%	242	15,8%
Construction	247	12,8%	363	-14,6%	184	-12,8%	294	-6,1%	1 088	-6,8%
Commerce	379	7,7%	507	-2,7%	217	0,0%	343	-10,0%	1 446	-1,7%
Services	1 246	3,1%	2 064	4,6%	749	-14,2%	1 524	1,6%	5 583	0,5%
dont transport et entreposage	73	35,2%	60	-18,9%	28	-6,7%	65	-22,6%	226	-6,6%
dont hébergement restauration	137	10,5%	182	-15,3%	57	7,5%	202	-8,6%	578	-5,7%
dont santé humaine et action soci	55	-19,1%	115	13,9%	27	-35,7%	83	18,6%	280	-0,4%
Indéterminé	484	5,9%	725	11,4%	326	7,9%	532	11,3%	2 067	9,5%

Source : DIECCTE - Nostra (données Pôle emploi)

\* : y compris fins de convention de conversion, de PAP anticipé et de CRP

## Les inscriptions à Pôle emploi en catégorie A, B ou C (Cumul depuis janvier)



Source : DIECCTE - Nostra (données Pôle emploi) - âge en fin de mois

## Les sorties de Pôle emploi en catégorie A, B ou C

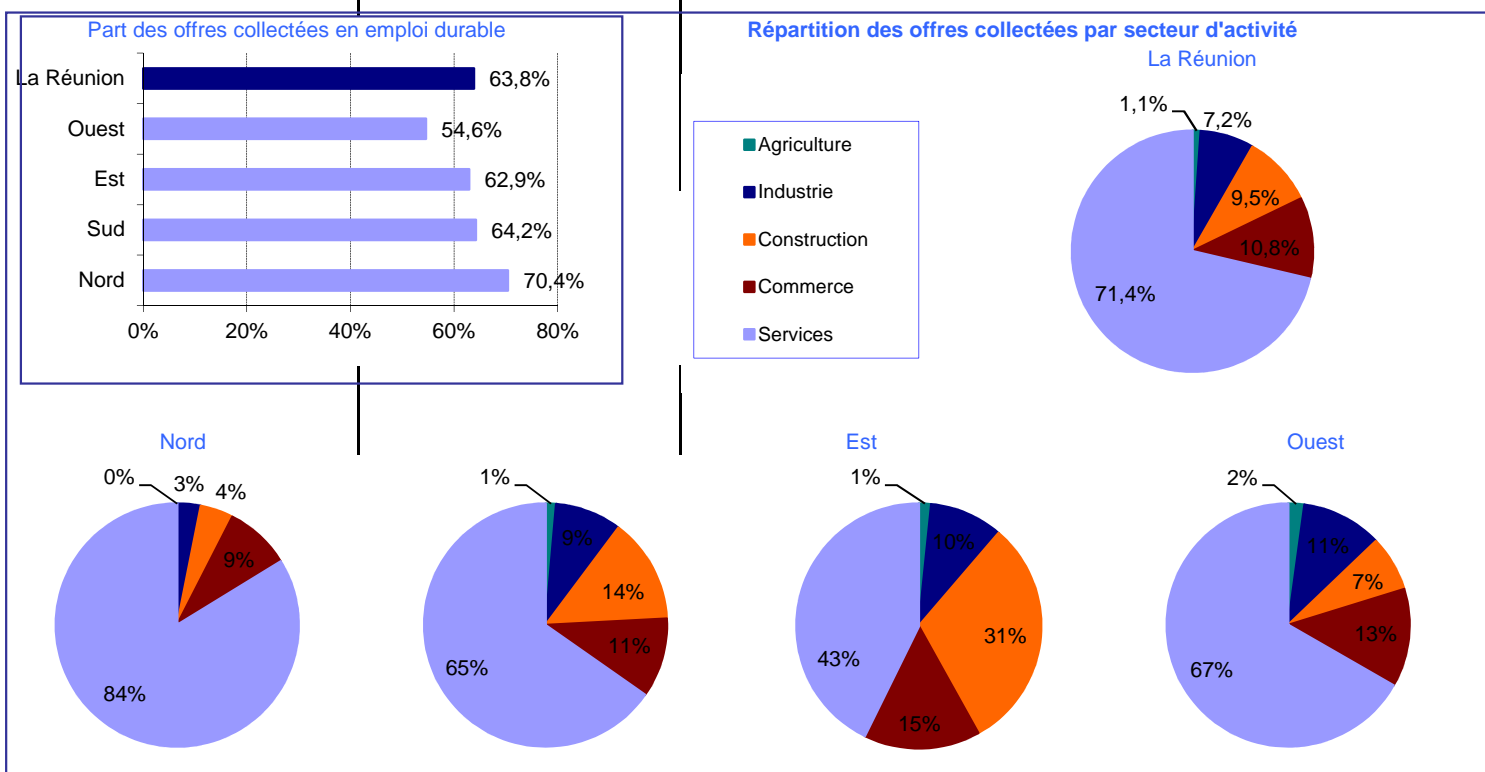
janvier 2015	Nord		Sud		Est		Ouest		La Réunion	
Données brutes (non corrigées des variations saisonnières)	Cumul depuis janvier	Variation sur cumul année précédente	Cumul depuis janvier	Variation sur cumul année précédente	Cumul depuis janvier	Variation sur cumul année précédente	Cumul depuis janvier	Variation sur cumul année précédente	Cumul depuis janvier	Variation sur cumul année précédente
<b>Par motifs de sortie</b>	<b>2 357</b>	<b>3,3%</b>	<b>3 193</b>	<b>-6,7%</b>	<b>1 364</b>	<b>-5,9%</b>	<b>2 636</b>	<b>4,2%</b>	<b>9 550</b>	<b>-1,4%</b>
Reprises d'emploi déclarées	318	1,6%	678	-25,5%	230	15,6%	555	37,4%	1 781	-2,5%
Entrées en stage	205	-39,9%	307	-6,7%	138	7,8%	195	-31,6%	845	-22,0%
Arrêts de recherche	87	4,8%	140	10,2%	39	-18,8%	85	11,8%	351	5,1%
Défauts d'actualisation	1 147	0,8%	1 602	6,2%	629	-11,8%	1 279	-3,4%	4 657	-0,6%
Radiations administratives	320	64,9%	204	-8,5%	226	-3,0%	323	46,2%	1 073	23,2%
Autres cas	280	31,5%	262	-19,6%	102	-20,3%	199	-9,1%	843	-4,9%
<b>Par genre</b>	<b>2 357</b>	<b>3,3%</b>	<b>3 193</b>	<b>-6,7%</b>	<b>1 364</b>	<b>-5,9%</b>	<b>2 636</b>	<b>4,2%</b>	<b>9 550</b>	<b>-1,4%</b>
Hommes	1 157	2,5%	1 589	-4,0%	678	-4,0%	1 387	13,5%	4 811	2,1%
Femmes	1 200	4,1%	1 604	-9,3%	686	-7,7%	1 249	-4,4%	4 739	-4,7%
<b>Par classe d'âge</b>	<b>2 357</b>	<b>3,3%</b>	<b>3 193</b>	<b>-6,7%</b>	<b>1 364</b>	<b>-5,9%</b>	<b>2 636</b>	<b>4,2%</b>	<b>9 550</b>	<b>-1,4%</b>
Moins de 25 ans	710	-1,3%	832	-20,9%	433	-13,1%	769	0,8%	2 744	-9,5%
De 25 à 49 ans	1 415	5,2%	1 969	-3,3%	796	-3,6%	1 550	1,7%	5 730	0,0%
50 ans et plus	232	6,4%	392	17,0%	135	8,0%	317	31,0%	1 076	17,0%

Source : DIECCTE - Nostra (données Pôle emploi)

## Les offres d'emploi enregistrées par Pôle emploi

janvier 2015	Nord		Sud		Est		Ouest		La Réunion	
Données brutes (non corrigées des variations saisonnières)	Cumul depuis janvier	Variation sur cumul année précédente	Cumul depuis janvier	Variation sur cumul année précédente	Cumul depuis janvier	Variation sur cumul année précédente	Cumul depuis janvier	Variation sur cumul année précédente	Cumul depuis janvier	Variation sur cumul année précédente
<b>Par type d'emploi</b>	<b>771</b>	<b>17,5%</b>	<b>567</b>	<b>-33,7%</b>	<b>124</b>	<b>-15,6%</b>	<b>559</b>	<b>15,7%</b>	<b>2 021</b>	<b>-5,6%</b>
Emplois durables (> 6 mois)	543	81,0%	364	-29,2%	78	-26,4%	305	1,3%	1 290	5,7%
Emplois temporaires (1 à 6 mois)	214	-24,1%	183	-40,6%	46	21,1%	206	46,1%	649	-15,6%
Emplois occasionnels (< 1 mois)	14	-81,1%	20	-39,4%	0	0,0%	48	17,1%	82	-45,7%
<b>Par secteur d'activité</b>	<b>771</b>	<b>17,5%</b>	<b>567</b>	<b>-33,7%</b>	<b>124</b>	<b>-15,6%</b>	<b>559</b>	<b>15,7%</b>	<b>2 021</b>	<b>-5,6%</b>
Agriculture	0	0,0%	8	14,3%	2	-50,0%	12	140,0%	22	15,8%
Industrie	24	-52,0%	50	11,1%	12	-25,0%	60	46,3%	146	-3,9%
dont agroalimentaire	14	-63,2%	17	-15,0%	6	-25,0%	22	120,0%	59	-22,4%
Construction	34	25,9%	79	27,4%	38	31,0%	41	41,4%	192	30,6%
Commerce	67	-40,7%	60	1,7%	19	-36,7%	73	10,6%	219	-18,3%
Services	646	39,5%	370	-45,7%	53	-22,1%	373	9,1%	1 442	-7,3%
dont transport et entreposage	22	22,2%	6	-50,0%	8	-20,0%	14	-17,6%	50	-12,3%
dont hébergement restauration	79	51,9%	79	64,6%	11	120,0%	128	24,3%	297	42,8%
dont santé humaine et action sociale	57	-20,8%	71	-78,6%	16	-5,9%	30	-38,8%	174	-63,0%

Source : DIECCTE - Nostra (données Pôle emploi)



Source : DIECCTE - Nostra (données Pôle emploi brutes)

## Les offres d'emploi satisfaites

janvier 2015	Nord		Sud		Est		Ouest		La Réunion	
Données brutes (non corrigées des variations saisonnières)	Cumul depuis janvier	Variation sur cumul année précédente	Cumul depuis janvier	Variation sur cumul année précédente	Cumul depuis janvier	Variation sur cumul année précédente	Cumul depuis janvier	Variation sur cumul année précédente	Cumul depuis janvier	Variation sur cumul année précédente
Emplois durables (> 6 mois)	418	90,0%	257	-45,7%	50	13,6%	224	-14,5%	949	-5,0%
Source : Insee, enquête emploi	133	-43,6%	146	-42,7%	12	-57,1%	175	47,1%	466	-27,0%
Emplois occasionnels (< 1 mois)	17	-63,0%	22	-18,5%	2	0,0%	106	35,9%	147	-3,9%
<b>Ensemble des offres</b>	<b>568</b>	<b>13,1%</b>	<b>425</b>	<b>-43,7%</b>	<b>64</b>	<b>-13,5%</b>	<b>505</b>	<b>10,0%</b>	<b>1 562</b>	<b>-12,7%</b>

Source : DIECCTE - Nostra (données Pôle emploi)

### DIECCTE La Réunion

Direction des entreprises, de la concurrence, de la consommation, du travail et de l'emploi  
 112, rue de la République 97488 Saint-Denis Cedex  
 Tél.: 0262 94 07 07 - Fax : 0262 94 07 35 - Internet : <http://www.reunion.dieccte.gouv.fr>

Directeur de la publication : Sylvie Guillery

Réalisation : Service études, statistiques et évaluations (SESE)