

Bulletin marché du travail

La Réunion - octobre 2014

DIECCTE de la Réunion

Les demandeurs d'emploi en fin de mois

Données CVS	Nombre de demandeurs d'emploi			Variation sur	
	octobre 2013	septembre 2014	octobre 2014	un mois	un an
Réunion					
Catégorie A	134 960	135 430	135 760	0,2%	0,6%
Hommes	67 530	67 550	67 720	0,3%	0,3%
Femmes	67 430	67 880	68 040	0,2%	0,9%
Moins de 25 ans	22 990	21 760	21 710	-0,2%	-5,6%
De 25 à 49 ans	86 510	85 110	85 270	0,2%	-1,4%
50 ans et plus	25 460	28 560	28 780	0,8%	13,0%
Catégorie ABC	154 220	156 160	156 760	0,4%	1,6%
DELD (> 1 an)	84 840	88 210	88 020	-0,2%	3,7%
France entière					
Catégorie A	3 543,1	3 696,9	3 724,2	0,7%	5,1%
Catégorie ABC	5 178,2	5 431,5	5 457,4	0,5%	5,4%

Source : STMT - Pôle emploi, Dares. Calculs des cvs : DIECCTE Réunion / SESE, Dares.

Les demandeurs d'emploi en fin de mois de catégorie A

Données CVS	Nombre de demandeurs d'emploi			Variation sur	
	octobre 2013	septembre 2014	octobre 2014	un mois	un an
Guadeloupe	60 460	61 520	61 850	0,5%	2,3%
Martinique	45 049	45 478	45 447	-0,1%	0,9%
Guyane	20 822	22 352	22 116	-1,1%	6,2%
Réunion	134 960	135 430	135 760	0,2%	0,6%
Ensemble DOM	261 291	264 780	265 173	0,1%	1,5%
France métropolitaine	3 281,0	3 432,5	3 460,9	0,8%	5,5%

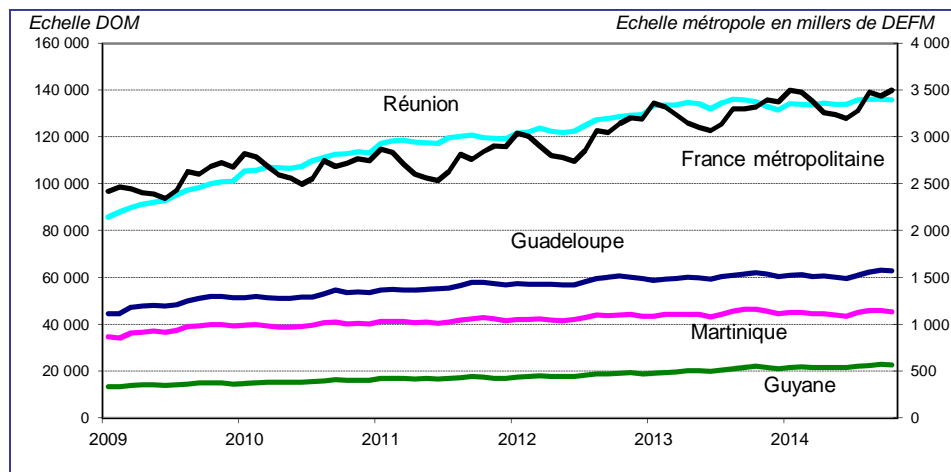
Source : STMT - Pôle emploi, Dares. Calculs des cvs : DIECCTE Réunion / SESE, Dares.

Données de références pour La Réunion

Population au 1er janvier 2013 (provisoire)	840 974
Population active 15 - 64 ans (second trimestre 2013)	349 700
Estimation d'emploi (2012 provisoire)	250 127
Emplois salariés	226 802
Emplois non salariés	23 325
Taux de chômage (second trimestre 2013)	29,0%
Hommes	28,3%
Femmes	29,7%
De 15 à 24 ans	58,6%
De 25 à 49 ans	27,6%
De 50 à 64 ans	18,0%

Source : Insee, enquête emploi

Les demandeurs d'emploi en fin de mois de catégorie A dans les DOM



Source : DIECCTE - Nostra (données Pôle emploi brutes)

Légère hausse de la demande d'emploi en octobre

Fin octobre 2014, 135 760 réunionnais sont inscrits à Pôle emploi en catégorie A (en recherche active disponible et sans emploi), soit une hausse de 0,2 % par rapport au mois précédent. Sur un an, leur nombre augmente de 0,6 %.

En France, le nombre de demandeurs d'emploi inscrits en catégorie A est en augmentation de 0,7 % par rapport à la fin septembre 2014. En un an, les effectifs des demandeurs d'emploi ont augmenté de 5,1 %.

Fin octobre 2014, les demandeurs d'emploi réunionnais de catégorie A, B, C (en recherche active, avec ou sans activité) inscrits à Pôle emploi sont 156 760, soit un effectif en hausse de 0,4 % par rapport au mois précédent. Sur un an, leur nombre augmente de 1,6 %.

En France, le nombre de demandeurs d'emploi inscrits en catégorie A, B, C augmente de 0,5 % par rapport à la fin septembre 2014 (+ 5,4 % en un an).

La situation continue à se détériorer pour les seniors

En octobre, les jeunes de moins de 25 ans enregistrent une diminution de leurs effectifs (- 0,2 %).

Le nombre de demandeurs d'emploi âgés de 25 à 49 ans s'affiche en revanche en hausse (+ 0,2 %). Les effectifs des seniors continuent de croître (+ 0,8 %) sur le mois, soit une augmentation de 13,0 % en glissement annuel.

Les catégories de demandeurs d'emploi

- A** : En recherche active, disponibles sans emploi.
- B** : En recherche active, en activité réduite courte (78 heures ou moins au cours du mois précédent).
- C** : En recherche active, en activité réduite longue (plus de 78 heures au cours du mois précédent).
- D** : Sans recherche active, non disponible, sans emploi.
- E** : Sans recherche active, non disponibles, en emploi.

Les demandeurs d'emploi en fin de mois (DEFM données brutes)

octobre 2014	Nord		Sud		Est		Ouest		La Réunion	
Données brutes (non corrigées des variations saisonnières)	Nombre	Variation sur 1 an	Nombre	Variation sur 1 an	Nombre	Variation sur 1 an	Nombre	Variation sur 1 an	Nombre	Variation sur 1 an
Catégorie A	28 073	-1,9%	54 108	0,7%	19 046	3,6%	34 554	0,9%	135 781	0,6%
Hommes	13 992	-2,8%	26 255	0,1%	9 616	4,1%	17 203	1,0%	67 066	0,3%
Femmes	14 081	-1,1%	27 853	1,2%	9 430	3,1%	17 351	0,8%	68 715	0,9%
Moins de 25 ans	4 698	-9,2%	8 504	-5,8%	3 350	-3,1%	5 804	-3,4%	22 356	-5,5%
Hommes	2 313	-10,4%	3 986	-7,6%	1 681	-0,1%	2 890	-2,6%	10 870	-5,9%
Femmes	2 385	-8,1%	4 518	-4,1%	1 669	-5,9%	2 914	-4,2%	11 486	-5,2%
De 25 à 49 ans	17 665	-3,6%	33 584	-1,2%	11 923	1,7%	21 673	-1,5%	84 845	-1,4%
Hommes	8 623	-4,8%	16 135	-2,0%	5 902	1,5%	10 607	-2,0%	41 267	-2,1%
Femmes	9 042	-2,5%	17 449	-0,4%	6 021	1,9%	11 066	-1,1%	43 578	-0,7%
De 50 ans et plus	5 710	11,5%	12 020	11,9%	3 773	17,8%	7 077	13,9%	28 580	13,0%
Hommes	3 056	10,9%	6 134	12,5%	2 033	17,0%	3 706	14,3%	14 929	13,2%
Femmes	2 654	12,1%	5 886	11,2%	1 740	18,7%	3 371	13,3%	13 651	12,8%
Handicapés	914	12,4%	1 509	16,2%	571	14,0%	814	14,8%	3 808	14,6%
Hommes	551	6,6%	977	13,6%	396	17,5%	559	13,2%	2 483	12,5%
Femmes	363	22,6%	532	21,2%	175	6,7%	255	18,6%	1 325	18,9%
Par niveau de qualification	28 073	-1,9%	54 108	0,7%	19 046	3,6%	34 554	0,9%	135 781	0,6%
Mancœuvres	1 700	-6,9%	4 802	-4,9%	2 098	1,2%	3 090	-2,7%	11 690	-3,6%
Ouvriers spécialisés	1 392	-8,9%	4 203	-0,4%	1 549	0,1%	2 586	-0,5%	9 730	-1,7%
Ouvriers qualifiés	1 224	-7,1%	3 856	-0,5%	998	8,5%	2 129	-2,6%	8 207	-1,1%
Employés non qualifiés	9 451	-1,2%	18 418	1,3%	6 602	1,7%	11 393	3,2%	45 864	1,3%
Employés qualifiés	13 205	-0,3%	21 288	2,3%	7 423	6,0%	13 995	1,1%	55 911	1,8%
Techniciens	314	-4,8%	628	-4,3%	158	6,0%	444	-4,9%	1 544	-3,6%
Agents de maîtrise	254	-3,4%	334	-5,4%	92	19,5%	288	0,3%	968	-1,2%
Ingénieurs et cadres	503	-3,5%	559	-1,6%	119	10,2%	610	0,0%	1 791	-0,9%
Par niveau de formation	28 073	-1,9%	54 108	0,7%	19 046	3,6%	34 554	0,9%	135 781	0,6%
Bac + 3 ou 4 ans (I et II)	1 454	1,9%	1 598	3,6%	433	4,6%	1 205	2,1%	4 690	2,8%
Bac + 2 ans (III)	1 562	-2,4%	2 508	5,6%	867	1,5%	1 772	-2,7%	6 709	0,9%
Bac, BTN, BT, BP (IV)	5 197	-0,3%	8 935	4,6%	3 361	6,9%	5 356	3,3%	22 849	3,5%
BEP, CAP (V)	10 407	-1,4%	20 701	0,0%	7 963	3,3%	13 214	0,7%	52 285	0,4%
CEP, SES, BEPC (V BIS)	2 988	-4,3%	6 265	-1,9%	2 014	0,9%	4 114	1,3%	15 381	-1,2%
1er cycle, 2ème degré (VI)	6 450	-3,6%	14 094	-0,8%	4 401	3,5%	8 883	0,1%	33 828	-0,6%
Catégorie B	1 956	2,2%	3 829	0,2%	1 072	-2,4%	2 665	7,2%	9 522	2,1%
Catégorie C	3 029	18,4%	4 300	12,9%	1 380	13,5%	3 657	14,7%	12 366	14,8%
Catégorie D	918	17,5%	1 395	13,8%	688	2,4%	1 039	28,4%	4 040	15,8%
Catégorie E	2 483	21,1%	6 481	12,3%	2 046	12,9%	3 014	11,2%	14 024	13,6%
Catégorie ABC	33 058	-0,1%	62 237	1,4%	21 498	3,9%	40 876	2,4%	157 669	1,7%
De longue durée (> 1 an)	18 041	5,5%	35 987	0,3%	11 198	8,8%	23 080	5,6%	88 306	3,7%
Hommes	8 870	5,9%	17 401	0,4%	5 605	10,9%	11 312	5,5%	43 188	4,1%
Femmes	9 171	5,1%	18 586	0,2%	5 593	6,7%	11 768	5,7%	45 118	3,3%
De très longue durée (> 2 ans)	11 264	11,7%	24 748	7,0%	6 763	15,4%	15 003	19,7%	57 778	11,9%
Hommes	5 514	12,8%	12 026	6,9%	3 341	19,0%	7 322	19,5%	28 203	12,5%
Femmes	5 750	10,6%	12 722	7,0%	3 422	12,0%	7 681	19,9%	29 575	11,4%

Source : DIECCTE - Nostra (données Pôle emploi)

Part des différents publics demandeurs d'emploi

octobre 2014	Nord	Sud	Est	Ouest	Réunion
DEFM catégorie A	28 073	54 108	19 046	34 554	135 781
Femmes	50,2%	51,5%	49,5%	50,2%	50,6%
Moins de 25 ans	16,7%	15,7%	17,6%	16,8%	16,5%
50 ans et plus	20,3%	22,2%	19,8%	20,5%	21,0%
Employés	80,7%	73,4%	73,6%	73,5%	75,0%
Ouvriers	9,3%	14,9%	13,4%	13,6%	13,2%
Niveaux de formation V et VI	70,7%	75,9%	75,5%	75,9%	74,7%
DEFM catégorie ABC	33 058	62 237	21 498	40 876	157 669
Longue durée (>1 an)	54,6%	57,8%	52,1%	56,5%	56,0%
Très longue durée (>2 ans)	34,1%	39,8%	31,5%	36,7%	36,6%

Source : DIECCTE - Nostra (données Pôle emploi)

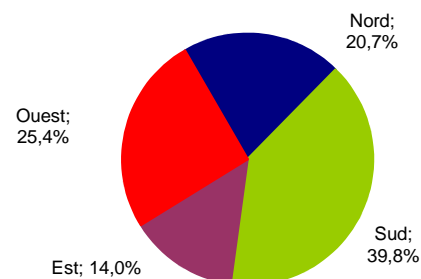
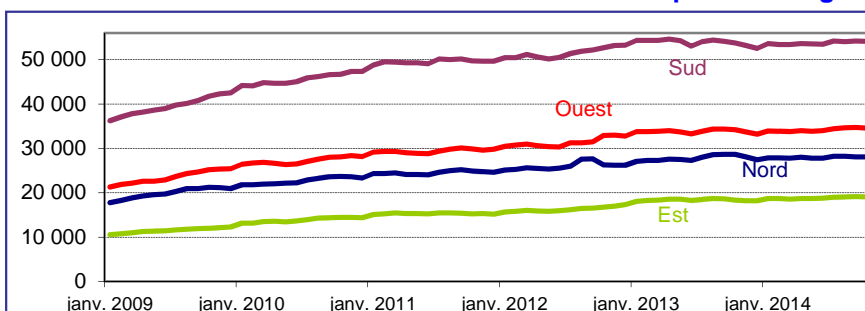
Bassin Nord : Sainte-Marie, Saint-Denis, Sainte-Suzanne.

Bassin Sud : Saint-Pierre, Le Tampon, Saint-Louis, Saint-Joseph, Petite-Ile, Saint-Philippe, Cilaos, Entre Deux, Etang Salé, Les Avirons.

Bassin Est : Bras Panon, Plaine des Palmistes, Saint-André, Saint-Benoît, Sainte-Rose, Salazie.

Bassin Ouest : Le Port, La Possession, Saint-Paul, Trois Bassins, Saint-Leu.

Demandeurs d'emploi de catégorie A par bassin



Source : DIECCTE - Nostra (données Pôle emploi brutes)

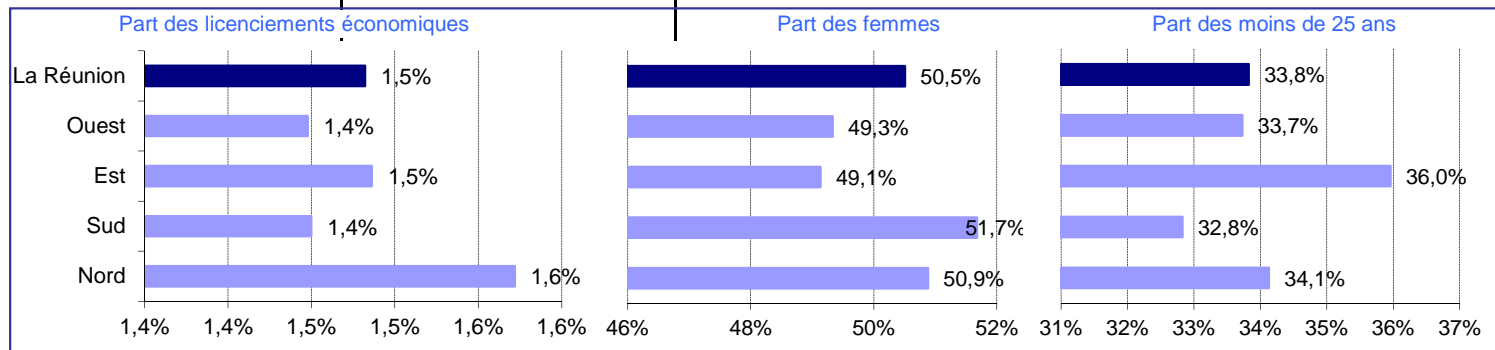
Les inscriptions à Pôle emploi en catégorie A, B ou C

octobre 2014	Nord		Sud		Est		Ouest		La Réunion	
Données brutes (non corrigées des variations saisonnières)	Cumul depuis janvier	Variation sur cumul année précédente	Cumul depuis janvier	Variation sur cumul année précédente	Cumul depuis janvier	Variation sur cumul année précédente	Cumul depuis janvier	Variation sur cumul année précédente	Cumul depuis janvier	Variation sur cumul année précédente
Par motifs d'inscription	24 240	-4,4%	39 588	2,2%	16 216	-2,9%	28 180	-1,5%	108 224	-1,1%
Fins de contrat (CDD)	5 048	-9,5%	9 416	2,0%	3 738	-2,3%	5 890	-11,1%	24 092	-4,6%
Fins de missions d'interim	267	1,9%	383	28,5%	140	5,3%	373	9,7%	1 163	12,6%
Licenciements économiques*	381	-4,0%	574	2,3%	241	0,0%	408	-0,2%	1 604	-0,2%
Autres licenciements	972	-11,4%	1 385	-4,2%	596	-13,2%	1 065	-14,2%	4 018	-10,1%
Démissions	577	-6,5%	782	-10,2%	264	-19,0%	635	-5,2%	2 258	-9,1%
Premières entrées	3 149	7,3%	4 711	15,2%	2 244	14,7%	3 497	7,6%	13 601	11,2%
Reprises d'activité	1 402	4,5%	2 265	-0,4%	991	24,5%	1 543	-5,3%	6 201	2,7%
Autres cas	12 444	-5,3%	20 072	0,5%	8 002	-8,5%	14 769	2,3%	55 287	-1,8%
Par genre	24 240	-4,4%	39 588	2,2%	16 216	-2,9%	28 180	-1,5%	108 224	-1,1%
Hommes	11 907	-5,3%	19 130	2,4%	8 249	-1,7%	14 279	1,2%	53 565	-0,4%
Femmes	12 333	-3,5%	20 458	2,0%	7 967	-4,2%	13 901	-4,1%	54 659	-1,8%
Par classe d'âge	24 240	-4,4%	39 588	2,2%	16 216	-2,9%	28 180	-1,5%	108 224	-1,1%
Moins de 25 ans	8 273	-7,5%	12 995	-3,7%	5 831	-4,6%	9 505	-5,9%	36 604	-5,3%
De 25 à 49 ans	13 659	-4,2%	22 705	3,3%	8 855	-4,5%	16 056	-0,1%	61 275	-0,5%
50 ans et plus	2 308	7,3%	3 888	18,8%	1 530	15,8%	2 619	8,3%	10 345	12,9%
Par secteur d'activité antérieur	24 240	-4,4%	39 588	2,2%	16 216	-2,9%	28 180	-1,5%	108 224	-1,1%
Agriculture	840	-8,9%	2 097	5,4%	682	-4,1%	1 341	6,3%	4 960	1,6%
Industrie	1 633	-4,3%	2 565	-2,4%	905	-13,1%	1 895	-4,0%	6 998	-4,8%
dont agroalimentaire	335	-9,9%	636	-1,9%	254	-7,0%	412	3,8%	1 637	-3,1%
Construction	1 975	-7,7%	3 494	-4,2%	1 706	-8,1%	2 527	-1,2%	9 702	-4,9%
Commerce	3 416	-3,0%	4 847	1,2%	1 924	2,5%	3 323	0,1%	13 510	0,0%
Services	11 763	-6,3%	19 661	2,1%	7 804	-5,6%	13 967	-3,8%	53 195	-2,6%
dont transport et entreposage	485	-10,2%	649	-4,0%	276	-15,6%	563	2,9%	1 973	-5,6%
dont hébergement restauration	1 224	-1,6%	1 890	4,5%	517	-1,9%	1 845	3,8%	5 476	2,2%
dont santé humaine et action soci	571	-13,2%	996	-0,1%	353	8,3%	741	-13,7%	2 661	-6,3%
Indéterminé	4 613	2,2%	6 924	7,7%	3 195	8,0%	5 127	3,0%	19 859	5,2%

Source : DIECCTE - Nostra (données Pôle emploi)

* : y compris fins de convention de conversion, de PAP anticipé et de CRP

Les inscriptions à Pôle emploi en catégorie A, B ou C (Cumul depuis janvier)



Source : DIECCTE - Nostra (données Pôle emploi) - âge en fin de mois

Les sorties de Pôle emploi en catégorie A, B ou C

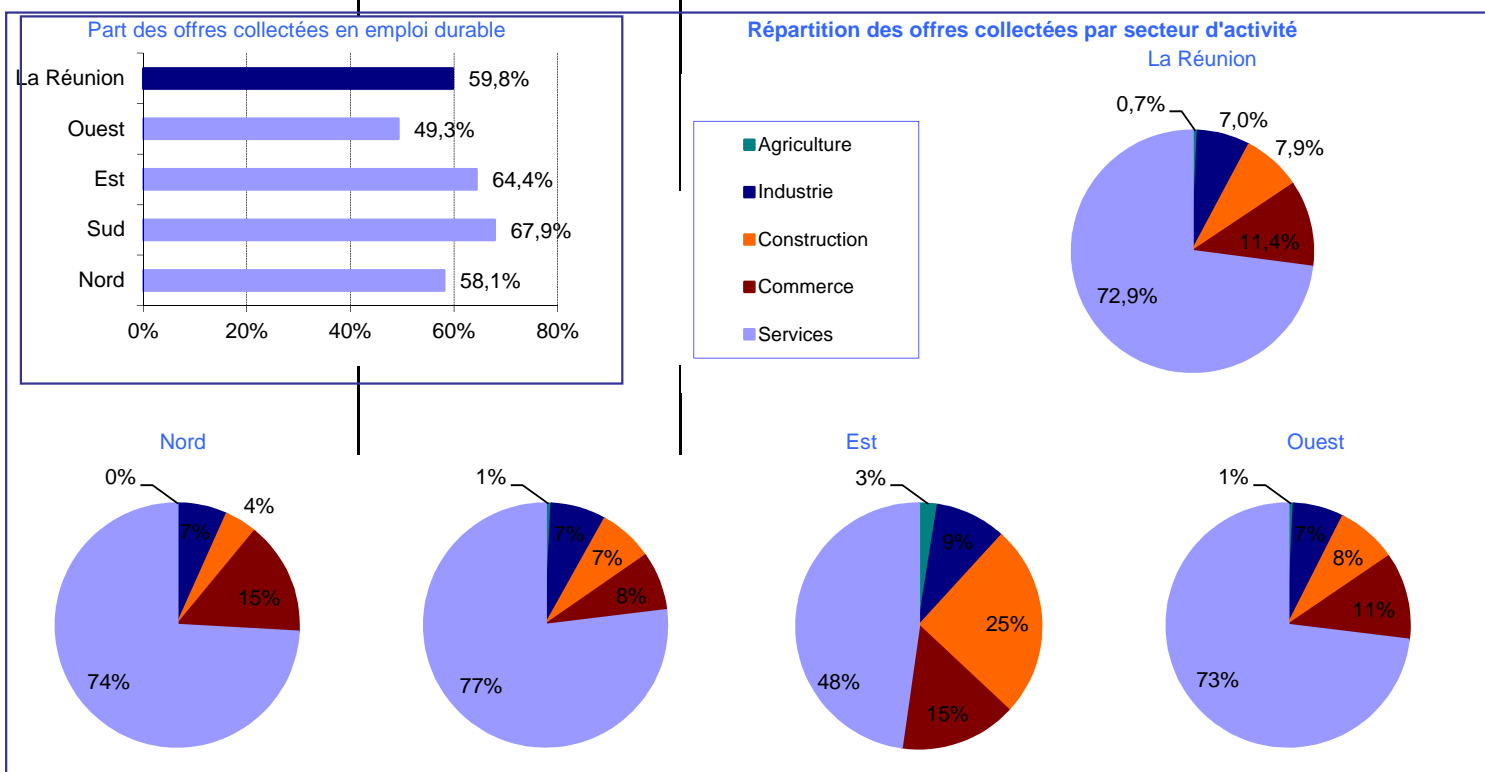
octobre 2014	Nord		Sud		Est		Ouest		La Réunion	
Données brutes (non corrigées des variations saisonnières)	Cumul depuis janvier	Variation sur cumul année précédente	Cumul depuis janvier	Variation sur cumul année précédente	Cumul depuis janvier	Variation sur cumul année précédente	Cumul depuis janvier	Variation sur cumul année précédente	Cumul depuis janvier	Variation sur cumul année précédente
Par motifs de sortie	23 467	2,7%	36 870	-1,4%	14 994	-1,4%	25 451	-1,9%	100 782	-0,6%
Reprises d'emploi déclarées	3 311	1,1%	7 637	-5,2%	2 729	-5,5%	4 095	-5,0%	17 772	-4,1%
Entrées en stage	1 881	39,9%	2 757	11,0%	1 217	17,7%	2 015	31,7%	7 870	23,1%
Arrêts de recherche	811	13,0%	1 276	8,8%	449	5,9%	833	5,6%	3 369	8,5%
Défauts d'actualisation	12 182	-7,7%	17 540	-10,2%	7 653	-7,1%	13 933	-10,7%	51 308	-9,3%
Radiations administratives	2 445	54,6%	3 910	58,6%	1 940	21,6%	2 390	59,7%	10 685	49,6%
Autres cas	2 837	3,8%	3 750	1,4%	1 006	-2,2%	2 185	-1,4%	9 778	1,1%
Par genre	23 467	2,7%	36 870	-1,4%	14 994	-1,4%	25 451	-1,9%	100 782	-0,6%
Hommes	11 607	4,1%	17 982	-1,4%	7 689	0,0%	12 869	0,3%	50 147	0,5%
Femmes	11 860	1,4%	18 888	-1,5%	7 305	-2,9%	12 582	-4,1%	50 635	-1,7%
Par classe d'âge	23 467	2,7%	36 870	-1,4%	14 994	-1,4%	25 451	-1,9%	100 782	-0,6%
Moins de 25 ans	7 445	-0,2%	11 126	-3,7%	5 025	-1,6%	7 952	-5,4%	31 548	-3,0%
De 25 à 49 ans	13 697	2,5%	21 805	-2,3%	8 549	-3,1%	15 023	-1,4%	59 074	-1,1%
50 ans et plus	2 325	14,7%	3 939	11,1%	1 420	11,0%	2 476	7,0%	10 160	10,9%

Source : DIECCTE - Nostra (données Pôle emploi)

Les offres d'emploi enregistrées par Pôle emploi

octobre 2014	Nord		Sud		Est		Ouest		La Réunion	
Données brutes (non corrigées des variations saisonnières)	Cumul depuis janvier	Variation sur cumul année précédente	Cumul depuis janvier	Variation sur cumul année précédente	Cumul depuis janvier	Variation sur cumul année précédente	Cumul depuis janvier	Variation sur cumul année précédente	Cumul depuis janvier	Variation sur cumul année précédente
Par type d'emploi	7 462	-16,1%	9 030	-8,7%	1 799	-38,9%	6 568	-23,3%	24 859	-17,9%
Emplois durables (> 6 mois)	4 336	-12,7%	6 131	10,1%	1 158	-48,0%	3 235	-16,1%	14 860	-10,6%
Emplois temporaires (1 à 6 mois)	2 368	-16,7%	2 408	-38,0%	602	-11,1%	2 425	-19,0%	7 803	-25,0%
Emplois occasionnels (< 1 mois)	758	-30,1%	491	13,1%	39	-9,3%	908	-46,8%	2 196	-32,8%
Par secteur d'activité	7 462	-16,1%	9 030	-8,7%	1 799	-38,9%	6 568	-23,3%	24 859	-17,9%
Agriculture	16	14,3%	71	-4,1%	45	80,0%	49	53,1%	181	24,8%
Industrie	484	13,9%	659	41,4%	167	-37,0%	440	8,1%	1 750	12,0%
dont agroalimentaire	288	23,6%	398	94,1%	77	-57,5%	187	30,8%	950	24,7%
Construction	320	-21,0%	654	13,0%	453	2,3%	527	5,6%	1 954	1,5%
Commerce	1 112	3,1%	699	-26,3%	275	-2,1%	754	12,7%	2 840	-4,6%
Services	5 530	-20,7%	6 947	-11,2%	859	-55,5%	4 798	-31,0%	18 134	-23,4%
dont transport et entreposage	199	-3,9%	125	12,6%	64	8,5%	142	20,3%	530	7,1%
dont hébergement restauration	570	-41,8%	628	24,1%	80	45,5%	900	-18,0%	2 178	-17,4%
dont santé humaine et action sociale	846	-34,1%	1 151	10,2%	217	-17,8%	850	-26,7%	3 064	-18,3%

Source : DIECCTE - Nostra (données Pôle emploi)



Source : DIECCTE - Nostra (données Pôle emploi brutes)

Les offres d'emploi satisfaites

octobre 2014	Nord		Sud		Est		Ouest		La Réunion	
Données brutes (non corrigées des variations saisonnières)	Cumul depuis janvier	Variation sur cumul année précédente	Cumul depuis janvier	Variation sur cumul année précédente	Cumul depuis janvier	Variation sur cumul année précédente	Cumul depuis janvier	Variation sur cumul année précédente	Cumul depuis janvier	Variation sur cumul année précédente
Emplois durables (> 6 mois)	3 507	-16,7%	5 669	15,3%	961	-52,8%	2 728	-16,1%	12 865	-10,7%
Source : Insee, enquête emploi	1 976	-18,4%	2 079	-40,3%	499	-18,5%	2 085	-20,7%	6 639	-27,4%
Emplois occasionnels (< 1 mois)	691	-34,4%	407	3,6%	31	-29,5%	920	-44,1%	2 049	-34,7%
Ensemble des offres	6 174	-19,6%	8 155	-7,3%	1 491	-44,6%	5 733	-23,8%	21 553	-19,3%

Source : DIECCTE - Nostra (données Pôle emploi)

DIECCTE La Réunion

Direction des entreprises, de la concurrence, de la consommation, du travail et de l'emploi
 112, rue de la République 97488 Saint-Denis Cedex
 Tél.: 0262 94 07 07 - Fax : 0262 94 07 35 - Internet : <http://www.reunion.dieccte.gouv.fr>

Directeur de la publication : Sylvie Guillery

Réalisation : Service études, statistiques et évaluations (SESE)