

Bulletin marché du travail

La Réunion - juillet 2014

DIECCTE de la Réunion

Les demandeurs d'emploi en fin de mois

Données CVS	Nombre de demandeurs d'emploi			Variation sur	
	juillet 2013	juin 2014	juillet 2014	un mois	un an
Réunion					
Catégorie A	134 670	136 060	136 020	0,0%	1,0%
Hommes	67 560	67 310	67 260	-0,1%	-0,4%
Femmes	67 110	68 750	68 760	0,0%	2,5%
Moins de 25 ans	22 840	21 830	21 720	-0,5%	-4,9%
De 25 à 49 ans	86 990	86 360	86 140	-0,3%	-1,0%
50 ans et plus	24 840	27 870	28 160	1,0%	13,4%
Catégorie ABC	153 710	156 410	156 650	0,2%	1,9%
DELD (> 1 an)	83 330	88 700	89 310	0,7%	7,2%
France entière					
Catégorie A	3 543,4	3 662,1	3 689,5	0,7%	4,1%
Catégorie ABC	5 139,3	5 343,1	5 386,6	0,8%	4,8%

Source : STMT - Pôle emploi, Dares. Calculs des cvs : DIECCTE Réunion / SESE, Dares.

Les demandeurs d'emploi en fin de mois de catégorie A

Données CVS	Nombre de demandeurs d'emploi			Variation sur	
	juillet 2013	juin 2014	juillet 2014	un mois	un an
Guadeloupe	60 780	60 820	61 520	1,2%	1,2%
Martinique	44 816	44 567	45 478	2,0%	1,5%
Guyane	20 680	22 018	22 352	1,5%	8,1%
Réunion	134 670	136 060	136 020	0,0%	1,0%
Ensemble DOM	260 946	263 465	265 370	0,7%	1,7%
France métropolitaine	3 268,4	3 388,9	3 398,3	0,3%	4,0%

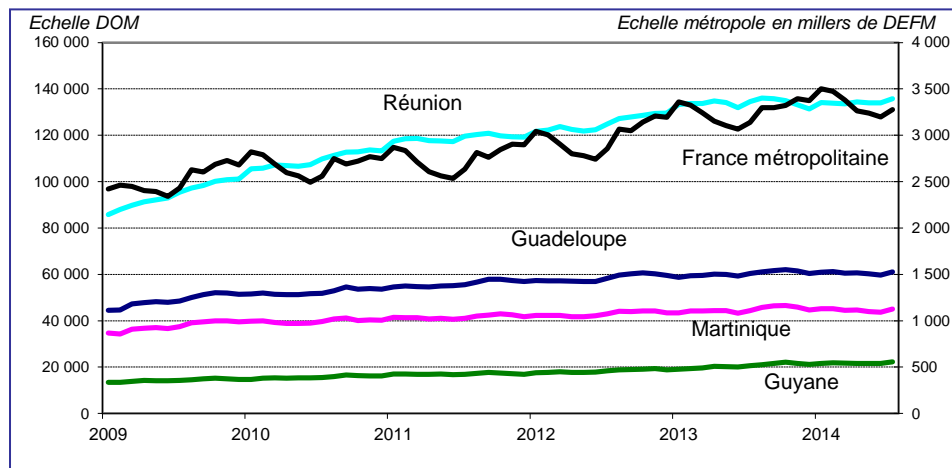
Source : STMT - Pôle emploi, Dares. Calculs des cvs : DIECCTE Réunion / SESE, Dares.

Données de références pour La Réunion

Population au 1er janvier 2013 (provisoire)	840 974
Population active 15 - 64 ans (second trimestre 2013)	349 700
Estimation d'emploi (2012 provisoire)	250 127
Emplois salariés	226 802
Emplois non salariés	23 325
Taux de chômage (second trimestre 2013)	29,0%
Hommes	28,3%
Femmes	29,7%
De 15 à 24 ans	58,6%
De 25 à 49 ans	27,6%
De 50 à 64 ans	18,0%

Source : Insee, enquête emploi

Les demandeurs d'emploi en fin de mois de catégorie A dans les DOM



Source : DIECCTE - Nostra (données Pôle emploi brutes)

Stabilisation de la demande d'emploi en juillet

Fin juillet 2014, 136 020 réunionnais sont inscrits à Pôle emploi en catégorie A (en recherche active disponible et sans emploi), soit un effectif stable par rapport au mois précédent. Sur un an, leur nombre augmente de 1,0 %.

En France, le nombre de demandeurs d'emploi inscrits en catégorie A est en hausse de 0,7 % par rapport à la fin juin 2014. En un an, les effectifs des demandeurs d'emploi ont augmenté de 4,1 %.

Fin juillet 2014, les demandeurs d'emploi réunionnais de catégorie A, B, C (en recherche active, avec ou sans activité) inscrits à Pôle emploi sont 156 650, soit un effectif en hausse de 0,2 % par rapport au mois précédent. Sur un an, leur nombre augmente de 1,9 %.

En France, le nombre de demandeurs d'emploi inscrits en catégorie A, B, C augmente de 0,8 % par rapport à la fin juin 2014 (+ 4,8 % en un an).

La situation continue à se détériorer pour les seniors

En juillet, les jeunes de moins de 25 ans enregistrent une réduction de leurs effectifs (-0,5 %).

Le nombre de demandeurs d'emploi âgés de 25 à 49 ans s'affiche également en baisse (-0,3 %) tandis que les effectifs des seniors continuent de croître avec + 1,0 % sur le mois. En glissement annuel, le nombre de demandeurs d'emploi âgés de 50 ans et plus augmente de 13,4 %.

Les catégories de demandeurs d'emploi

- A** : En recherche active, disponibles sans emploi.
- B** : En recherche active, en activité réduite courte (78 heures ou moins au cours du mois précédent).
- C** : En recherche active, en activité réduite longue (plus de 78 heures au cours du mois précédent).
- D** : Sans recherche active, non disponible, sans emploi.
- E** : Sans recherche active, non disponibles, en emploi.

Les demandeurs d'emploi en fin de mois (DEFM données brutes)

juillet 2014	Nord		Sud		Est		Ouest		La Réunion	
Données brutes (non corrigées des variations saisonnières)	Nombre	Variation sur 1 an	Nombre	Variation sur 1 an	Nombre	Variation sur 1 an	Nombre	Variation sur 1 an	Nombre	Variation sur 1 an
Catégorie A	28 200	0,6%	54 178	0,2%	19 017	2,7%	34 418	1,6%	135 813	1,0%
Hommes	13 972	-1,3%	26 133	-1,5%	9 616	2,8%	16 874	0,2%	66 595	-0,5%
Femmes	14 228	2,7%	28 045	1,9%	9 401	2,6%	17 544	3,0%	69 218	2,4%
Moins de 25 ans	4 578	-4,2%	8 310	-7,9%	3 408	-0,1%	5 649	-3,4%	21 945	-4,8%
Hommes	2 201	-6,5%	3 807	-10,3%	1 681	1,3%	2 725	-3,7%	10 414	-6,1%
Femmes	2 377	-1,9%	4 503	-5,8%	1 727	-1,4%	2 924	-3,1%	11 531	-3,7%
De 25 à 49 ans	18 062	-1,1%	33 995	-1,5%	11 945	-0,3%	21 902	-0,5%	85 904	-1,0%
Hommes	8 793	-3,8%	16 286	-3,5%	5 947	-0,8%	10 594	-2,5%	41 620	-3,0%
Femmes	9 269	1,6%	17 709	0,5%	5 998	0,2%	11 308	1,5%	44 284	0,9%
De 50 ans et plus	5 560	11,8%	11 873	12,6%	3 664	17,0%	6 867	14,1%	27 964	13,4%
Hommes	2 978	11,8%	6 040	11,6%	1 988	16,9%	3 555	12,9%	14 561	12,7%
Femmes	2 582	11,8%	5 833	13,7%	1 676	17,1%	3 312	15,4%	13 403	14,2%
Handicapés	882	14,0%	1 514	22,8%	569	24,5%	800	19,4%	3 765	20,1%
Hommes	530	6,2%	992	18,9%	392	20,6%	559	19,4%	2 473	16,3%
Femmes	352	28,0%	522	30,8%	177	34,1%	241	19,3%	1 292	28,2%
Par niveau de qualification	28 200	0,6%	54 178	0,2%	19 017	2,7%	34 418	1,6%	135 813	1,0%
Mancœuvres	1 734	-6,5%	4 892	-5,9%	2 092	-3,0%	3 087	-2,2%	11 805	-4,5%
Ouvriers spécialisés	1 386	-9,2%	4 167	-3,3%	1 599	2,0%	2 557	0,0%	9 709	-2,5%
Ouvriers qualifiés	1 233	-4,3%	3 889	-0,8%	979	1,8%	2 112	-2,9%	8 213	-1,6%
Employés non qualifiés	9 371	2,7%	18 424	0,9%	6 579	1,5%	11 202	2,5%	45 576	1,8%
Employés qualifiés	13 310	1,8%	21 279	2,7%	7 418	6,0%	14 081	3,0%	56 088	3,0%
Techniciens	333	1,2%	613	-12,7%	155	4,7%	453	-0,9%	1 554	-5,0%
Agents de maîtrise	269	-0,7%	343	-0,3%	80	-5,9%	278	-1,1%	970	-1,1%
Ingénieurs et cadres	525	-0,2%	548	-2,1%	108	0,9%	620	-1,3%	1 801	-1,1%
Par niveau de formation	28 200	0,6%	54 178	0,2%	19 017	2,7%	34 418	1,6%	135 813	1,0%
Bac + 3 ou 4 ans (I et II)	1 507	7,6%	1 584	3,7%	442	0,2%	1 253	0,9%	4 786	3,8%
Bac + 2 ans (III)	1 588	2,9%	2 468	1,4%	881	0,7%	1 783	2,1%	6 720	1,8%
Bac, BTN, BT, BP (IV)	5 277	6,0%	8 800	2,1%	3 379	7,4%	5 337	6,1%	22 793	4,7%
BEP, CAP (V)	10 337	0,4%	20 648	0,4%	7 944	2,9%	13 100	1,5%	52 029	1,0%
CEP, SES, BEPC (V BIS)	2 997	-3,9%	6 325	-1,4%	2 009	-0,3%	4 034	-0,1%	15 365	-1,4%
1er cycle, 2ème degré (VI)	6 482	-2,8%	14 341	-1,0%	4 354	1,2%	8 906	0,1%	34 083	-0,8%
Catégorie B	1 756	-1,0%	3 826	-0,8%	951	-1,0%	2 528	5,7%	9 061	0,9%
Catégorie C	2 771	17,9%	3 847	12,5%	1 242	20,6%	3 233	15,7%	11 093	15,6%
Catégorie D	880	47,2%	1 228	35,2%	492	9,8%	843	18,1%	3 443	29,0%
Catégorie E	2 362	26,2%	5 990	33,6%	1 955	20,8%	2 991	20,7%	13 298	27,2%
Catégorie ABC	32 727	1,8%	61 851	0,8%	21 210	3,4%	40 179	2,9%	155 967	1,9%
De longue durée (> 1 an)	18 002	9,2%	36 768	3,6%	11 085	10,7%	22 827	9,8%	88 682	7,2%
Hommes	8 832	8,7%	17 663	3,6%	5 568	12,8%	11 210	9,0%	43 273	7,1%
Femmes	9 170	9,7%	19 105	3,6%	5 517	8,7%	11 617	10,7%	45 409	7,2%
De très longue durée (> 2 ans)	11 092	14,3%	24 816	8,5%	6 524	16,1%	14 394	21,7%	56 826	13,6%
Hommes	5 422	14,4%	11 898	7,5%	3 243	20,1%	7 080	21,1%	27 643	13,5%
Femmes	5 670	14,2%	12 918	9,5%	3 281	12,4%	7 314	22,3%	29 183	13,7%

Source : DIECCTE - Nostra (données Pôle emploi)

Part des différents publics demandeurs d'emploi

juillet 2014	Nord	Sud	Est	Ouest	Réunion
DEFM catégorie A	28 200	54 178	19 017	34 418	135 813
Femmes	50,5%	51,8%	49,4%	51,0%	51,0%
Source : Insee, enquête emploi	16,2%	15,3%	17,9%	16,4%	16,2%
50 ans et plus	19,1%	21,9%	19,5%	20,0%	20,0%
Employés	80,4%	73,3%	73,6%	73,5%	74,9%
Ouvriers	9,3%	14,9%	13,6%	13,6%	13,2%
Niveaux de formation V et VI	70,3%	76,3%	75,2%	75,7%	74,7%
DEFM catégorie ABC	32 727	61 851	21 210	40 179	155 967
Longue durée (>1 an)	55,0%	59,4%	52,3%	56,8%	56,9%
Très longue durée (>2 ans)	33,9%	40,1%	30,8%	35,8%	36,4%

Source : DIECCTE - Nostra (données Pôle emploi)

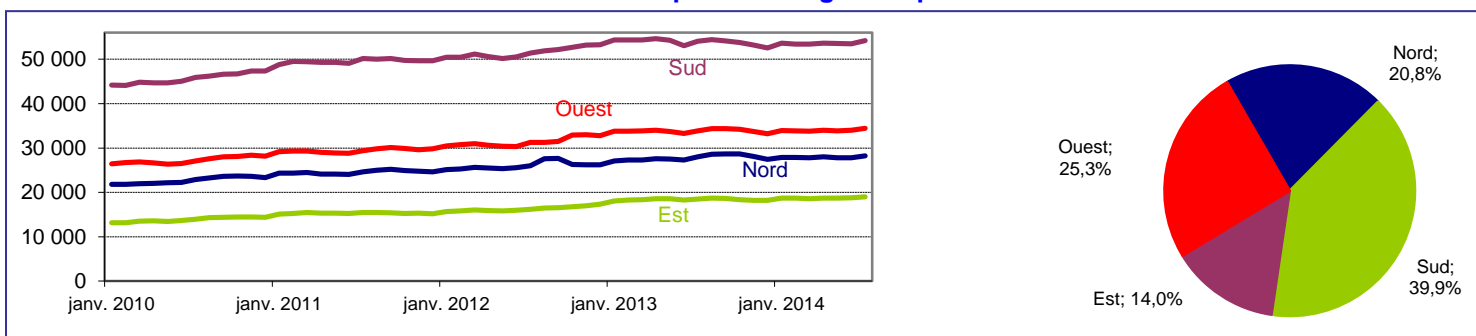
Bassin Nord : Sainte-Marie, Saint-Denis, Sainte-Suzanne.

Bassin Sud : Saint-Pierre, Le Tampon, Saint-Louis, Saint-Joseph, Petite-Ile, Saint-Philippe, Cilaos, Entre Deux, Etang Salé, Les Avirons.

Bassin Est : Bras Panon, Plaine des Palmistes, Saint-André, Saint-Benoît, Sainte-Rose, Salazie.

Bassin Ouest : Le Port, La Possession, Saint-Paul, Trois Bassins, Saint-Leu.

Demandeurs d'emploi de catégorie A par bassin



Source : DIECCTE - Nostra (données Pôle emploi brutes)

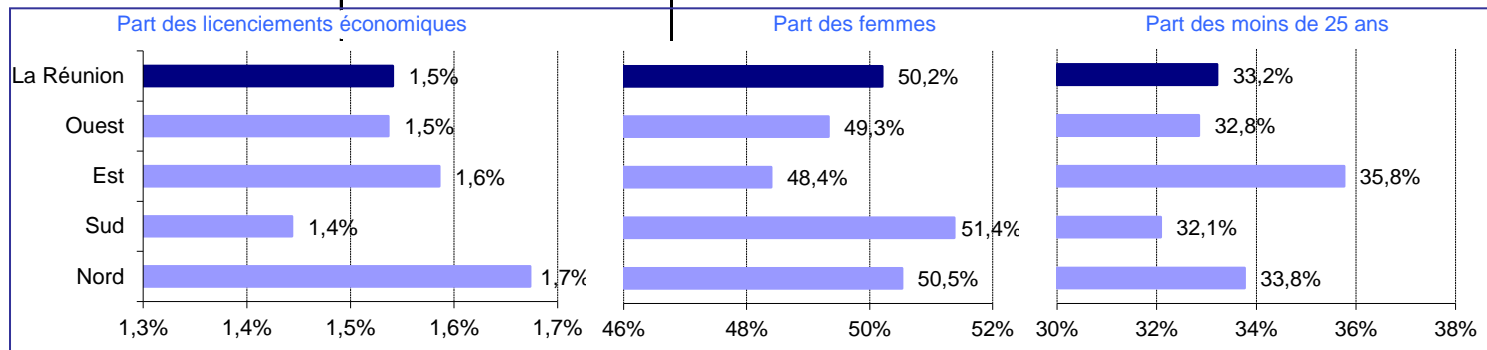
Les inscriptions à Pôle emploi en catégorie A, B ou C

juillet 2014	Nord		Sud		Est		Ouest		La Réunion	
Données brutes (non corrigées des variations saisonnières)	Cumul depuis janvier	Variation sur cumul année précédente	Cumul depuis janvier	Variation sur cumul année précédente	Cumul depuis janvier	Variation sur cumul année précédente	Cumul depuis janvier	Variation sur cumul année précédente	Cumul depuis janvier	Variation sur cumul année précédente
Par motifs d'inscription	16 073	-5,6%	26 113	-0,2%	10 847	-3,9%	18 677	-2,5%	71 710	-2,6%
Fins de contrat (CDD)	3 140	-16,3%	5 907	-6,4%	2 349	-10,4%	3 741	-14,6%	15 137	-11,3%
Fins de missions d'interim	185	-1,1%	250	31,6%	86	-7,5%	268	14,0%	789	11,9%
Licenciements économiques*	269	-6,6%	377	-1,3%	172	0,6%	287	-2,0%	1 105	-2,6%
Autres licenciements	638	-18,0%	902	-9,3%	403	-14,4%	695	-19,5%	2 638	-15,1%
Démissions	386	2,7%	520	-7,6%	167	-26,4%	418	-3,7%	1 491	-6,8%
Premières entrées	2 020	20,6%	3 020	27,5%	1 446	30,9%	2 140	12,2%	8 626	22,3%
Reprises d'activité	942	0,3%	1 559	-2,7%	636	12,4%	1 056	-8,3%	4 193	-1,5%
Autres cas	8 493	-5,9%	13 578	-1,3%	5 588	-7,3%	10 072	1,8%	37 731	-2,5%
Par genre	16 073	-5,6%	26 113	-0,2%	10 847	-3,9%	18 677	-2,5%	71 710	-2,6%
Hommes	7 952	-7,9%	12 697	-0,4%	5 597	-2,7%	9 464	-2,0%	35 710	-2,9%
Femmes	8 121	-3,2%	13 416	0,0%	5 250	-5,0%	9 213	-3,0%	36 000	-2,3%
Par classe d'âge	16 073	-5,6%	26 113	-0,2%	10 847	-3,9%	18 677	-2,5%	71 710	-2,6%
Moins de 25 ans	5 427	-6,1%	8 377	-5,5%	3 879	-2,3%	6 135	-6,9%	23 818	-5,5%
De 25 à 49 ans	9 136	-6,6%	15 167	1,0%	5 965	-6,8%	10 853	-0,5%	41 121	-2,4%
50 ans et plus	1 510	3,6%	2 569	13,1%	1 003	9,9%	1 689	1,8%	6 771	7,4%
Par secteur d'activité antérieur	16 073	-5,6%	26 113	-0,2%	10 847	-3,9%	18 677	-2,5%	71 710	-2,6%
Agriculture	580	-9,4%	1 415	1,9%	469	-7,9%	875	0,5%	3 339	-2,0%
Industrie	1 096	-3,7%	1 691	-3,4%	608	-15,9%	1 290	-3,1%	4 685	-5,2%
dont agroalimentaire	225	-9,3%	434	-2,7%	175	-6,4%	282	7,2%	1 116	-2,4%
Construction	1 359	-12,0%	2 326	-7,6%	1 138	-11,6%	1 727	-4,8%	6 550	-8,6%
Commerce	2 259	-5,8%	3 193	-0,8%	1 299	4,1%	2 234	0,8%	8 985	-1,1%
Services	7 810	-8,2%	12 997	-1,7%	5 238	-7,9%	9 316	-4,3%	35 361	-4,8%
dont transport et entreposage	325	-14,2%	430	-1,8%	183	-19,0%	372	3,3%	1 310	-6,6%
dont hébergement restauration	798	-5,6%	1 269	5,5%	337	-3,2%	1 265	8,8%	3 669	3,1%
dont santé humaine et action soci.	381	-15,3%	641	-5,0%	234	12,0%	484	-17,7%	1 740	-9,5%
Indéterminé	2 969	6,3%	4 491	10,5%	2 095	14,7%	3 235	1,7%	12 790	7,8%

Source : DIECCTE - Nostra (données Pôle emploi)

* : y compris fins de convention de conversion, de PAP anticipé et de CRP

Les inscriptions à Pôle emploi en catégorie A, B ou C (Cumul depuis janvier)



Source : DIECCTE - Nostra (données Pôle emploi) - âge en fin de mois

Les sorties de Pôle emploi en catégorie A, B ou C

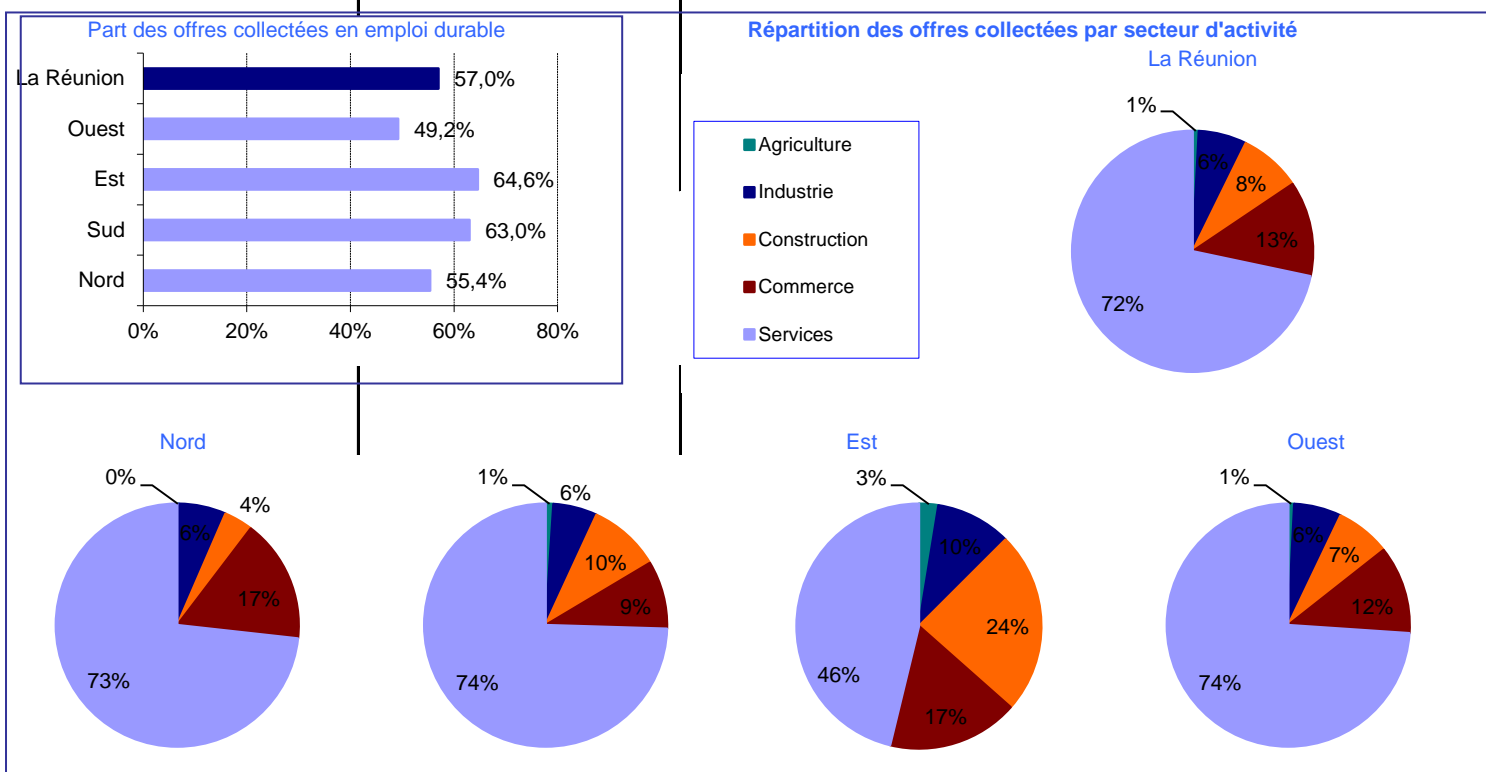
juillet 2014	Nord		Sud		Est		Ouest		La Réunion	
Source : Insee, enquête emploi	Cumul depuis janvier	Variation sur cumul année précédente	Cumul depuis janvier	Variation sur cumul année précédente	Cumul depuis janvier	Variation sur cumul année précédente	Cumul depuis janvier	Variation sur cumul année précédente	Cumul depuis janvier	Variation sur cumul année précédente
Par motifs de sortie	15 349	1,4%	23 921	-4,7%	9 926	-1,3%	16 861	-3,8%	66 257	-2,6%
Reprises d'emploi déclarées	2 090	1,2%	4 596	-8,4%	1 741	-3,8%	2 550	-8,9%	10 977	-6,1%
Entrées en stage	1 245	44,6%	1 566	-1,0%	723	13,3%	1 242	15,6%	4 776	14,9%
Arrêts de recherche	536	9,2%	873	11,1%	318	14,4%	550	-0,4%	2 277	8,1%
Défauts d'actualisation	8 439	-7,7%	11 918	-12,3%	5 195	-7,7%	9 407	-12,5%	34 959	-10,6%
Radiations administratives	1 455	34,8%	2 486	57,0%	1 288	25,8%	1 642	88,1%	6 871	50,7%
Autres cas	1 784	5,3%	2 482	-2,5%	661	-3,2%	1 470	-0,3%	6 397	0,0%
Par genre	15 349	1,4%	23 921	-4,7%	9 926	-1,3%	16 861	-3,8%	66 257	-2,6%
Hommes	7 828	4,3%	12 024	-3,7%	5 151	0,5%	8 697	-1,4%	33 700	-4,5%
Femmes	7 721	-1,4%	11 897	-5,7%	4 775	-3,2%	8 164	-6,2%	32 557	-4,5%
Par classe d'âge	15 349	1,4%	23 921	-4,7%	9 926	-1,3%	16 861	-3,8%	66 257	-2,6%
Moins de 25 ans	4 961	1,6%	7 192	-3,8%	3 260	-0,2%	5 153	-5,2%	20 566	-2,3%
De 25 à 49 ans	9 060	-0,2%	14 292	-6,0%	5 740	-3,4%	10 083	-3,6%	39 175	-3,7%
50 ans et plus	1 528	11,5%	2 437	0,6%	926	8,9%	1 625	-0,4%	6 516	3,9%

Source : DIECCTE - Nostra (données Pôle emploi)

Les offres d'emploi enregistrées par Pôle emploi

juillet 2014	Nord		Sud		Est		Ouest		La Réunion	
Données brutes (non corrigées des variations saisonnières)	Cumul depuis janvier	Variation sur cumul année précédente	Cumul depuis janvier	Variation sur cumul année précédente	Cumul depuis janvier	Variation sur cumul année précédente	Cumul depuis janvier	Variation sur cumul année précédente	Cumul depuis janvier	Variation sur cumul année précédente
Par type d'emploi	4 317	-18,3%	4 549	-9,7%	1 095	-46,2%	3 637	-25,5%	13 598	-21,1%
Emplois durables (> 6 mois)	2 392	-14,8%	2 865	16,0%	707	-53,1%	1 790	-3,9%	7 754	-10,3%
Emplois temporaires (1 à 6 mois)	1 432	-17,4%	1 411	-39,2%	366	-26,1%	1 270	-33,0%	4 479	-30,5%
Emplois occasionnels (< 1 mois)	493	-33,8%	273	11,0%	22	-29,0%	577	-48,7%	1 365	-36,4%
Par secteur d'activité	4 317	-18,3%	4 549	-9,7%	1 095	-46,2%	3 637	-25,5%	13 598	-21,1%
Agriculture	9	-10,0%	47	6,8%	28	100,0%	29	45,0%	113	28,4%
Industrie	272	6,3%	266	-9,2%	109	-39,1%	229	0,0%	876	-8,5%
dont agroalimentaire	167	21,9%	119	-8,5%	44	-65,9%	87	67,3%	417	-6,9%
Construction	166	-28,1%	435	23,2%	263	16,9%	265	-6,4%	1 129	3,4%
Commerce	708	9,3%	411	-16,6%	189	16,7%	425	-3,0%	1 733	-0,5%
Services	3 162	-23,6%	3 390	-12,0%	506	-65,2%	2 689	-31,3%	9 747	-27,1%
dont transport et entreposage	107	42,7%	77	75,0%	39	2,6%	84	16,7%	307	34,1%
dont hébergement restauration	297	-60,8%	318	23,3%	40	25,0%	509	-27,3%	1 164	-33,4%
dont santé humaine et action sociale	613	-24,2%	676	3,0%	136	-5,6%	487	-30,4%	1 912	-17,2%

Source : DIECCTE - Nostra (données Pôle emploi)



Source : DIECCTE - Nostra (données Pôle emploi brutes)

Les offres d'emploi satisfaites

juillet 2014	Nord		Sud		Est		Ouest		La Réunion	
Données brutes (non corrigées des variations saisonnières)	Cumul depuis janvier	Variation sur cumul année précédente	Cumul depuis janvier	Variation sur cumul année précédente	Cumul depuis janvier	Variation sur cumul année précédente	Cumul depuis janvier	Variation sur cumul année précédente	Cumul depuis janvier	Variation sur cumul année précédente
Emplois durables (> 6 mois)	2 145	-17,1%	3 408	27,2%	693	-54,5%	1 858	8,6%	8 104	-4,7%
Source : Insee, enquête emploi	1 407	-17,9%	1 358	-47,1%	369	-23,8%	1 295	-27,0%	4 429	-32,2%
Emplois occasionnels (< 1 mois)	510	-30,1%	210	24,1%	20	-44,4%	563	-44,3%	1 501	-33,3%
Ensemble des offres	4 068	-19,4%	5 044	-7,8%	1 082	-47,1%	3 840	-18,8%	14 034	-18,8%

Source : DIECCTE - Nostra (données Pôle emploi)

DIECCTE La Réunion

Direction des entreprises, de la concurrence, de la consommation, du travail et de l'emploi
 112, rue de la République 97488 Saint-Denis Cedex
 Tél.: 0262 94 07 07 - Fax : 0262 94 07 35 - Internet : <http://www.reunion.dieccte.gouv.fr>

Directeur de la publication : Louis Mazari

Réalisation : Service études, statistiques et évaluations (SESE)