

Bulletin marché du travail

La Réunion - janvier 2014

Les demandeurs d'emploi en fin de mois

Données CVS	Nombre de demandeurs d'emploi			Variation sur	
	janvier 2013	décembre 2013	janvier 2014	un mois	un an
Réunion					
Catégorie A	131 880	133 050	132 850	-0,2%	0,7%
Hommes	65 750	66 230	66 160	-0,1%	0,6%
Femmes	66 130	66 820	66 690	-0,2%	0,8%
Moins de 25 ans	22 660	22 170	21 700	-2,1%	-4,2%
De 25 à 49 ans	86 100	85 100	85 140	0,0%	-1,1%
50 ans et plus	23 120	25 780	26 010	0,9%	12,5%
Catégorie ABC	150 280	152 490	152 720	0,2%	1,6%
DELD (> 1 an)	78 520	85 300	86 000	0,8%	9,5%
France entière					
Catégorie A	3 379,7	3 555,2	3 563,4	0,2%	5,4%
Catégorie ABC	4 907,9	5 174,3	5 194,1	0,4%	5,8%

Source : STMT - Pôle emploi, Dares. Calculs des cvs : DIECCTE Réunion / SESE, Dares.

Les demandeurs d'emploi en fin de mois de catégorie A

Données CVS	Nombre de demandeurs d'emploi			Variation sur	
	janvier 2013	décembre 2013	janvier 2014	un mois	un an
Guadeloupe	58 670	60 580	60 880	0,5%	3,8%
Martinique	43 450	45 050	45 281	0,5%	4,2%
Guyane	19 133	21 694	21 658	-0,2%	13,2%
Réunion	131 880	133 050	132 850	-0,2%	0,7%
Ensemble DOM	253 133	260 374	260 669	0,1%	3,0%
France métropolitaine	3 125,4	3 293,0	3 303,2	0,3%	5,7%

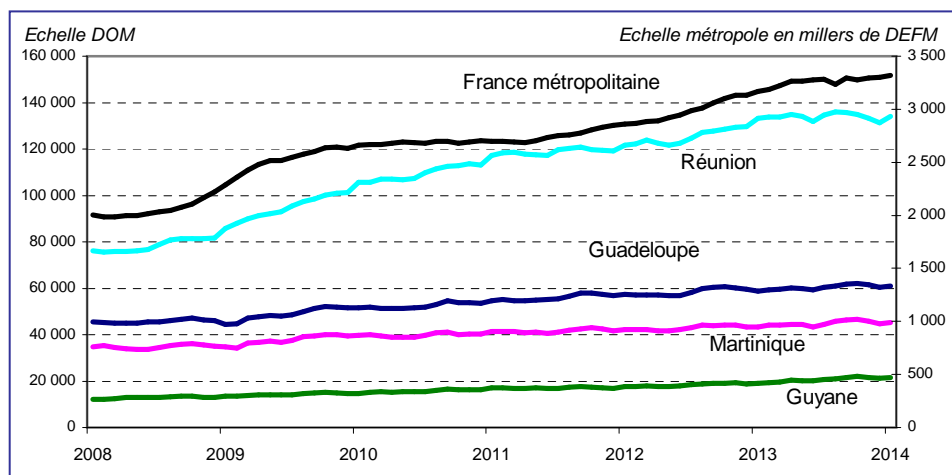
Source : STMT - Pôle emploi, Dares. Calculs des cvs : DIECCTE Réunion / SESE, Dares.

Données de références pour La Réunion

Population au 1er janvier 2012 (provisoire)	837 868
Population active 15 - 64 ans (second trimestre 2012)	342 600
Estimation d'emploi (2011 provisoire)	255 674
Emplois salariés	231 280
Emplois non salariés	24 394
Taux de chômage (second trimestre 2012)	28,5%
Hommes	26,8%
Femmes	30,5%
De 15 à 24 ans	56,2%
De 25 à 49 ans	27,4%
De 50 à 64 ans	18,0%

Source : Insee

Les demandeurs d'emploi en fin de mois de catégorie A dans les DOM



Source : DIECCTE - Nostra (données Pôle emploi brutes)

Baisse de 0,2 % de la demande d'emploi en janvier

Fin janvier 2014, 132 850 réunionnais sont inscrits à Pôle emploi en catégorie A (en recherche active disponible et sans emploi), soit une baisse de 0,2 par rapport au mois précédent. Sur un an, leur nombre augmente de 0,7 %.

En France, le nombre de demandeurs d'emploi inscrits en catégorie A est en hausse de 0,2 % par rapport à la fin décembre 2013 (+ 4,3 % en un an).

152 720 demandeurs d'emploi réunionnais de catégorie A, B, C (en recherche active, avec ou sans activité) sont inscrits à Pôle emploi, soit une hausse de 0,2 % par rapport au mois précédent. Sur un an, leur nombre augmente de 1,6 %.

En France, leur nombre s'inscrit en hausse (+ 0,5 %) par rapport à la fin décembre 2013, soit + 5,2 % en glissement annuel.

Une baisse sensible chez les jeunes de moins de 25 ans

On observe une baisse sensible du nombre des jeunes demandeurs d'emploi (- 2,1 %). En revanche, la hausse de la demande d'emploi continue pour les plus âgés (+ 0,9 %), soit + 12,5 % en un an.

Fin janvier 2014, à La Réunion, le nombre de demandeurs d'emploi de catégorie A diminue quel que soit le sexe envisagé.

Les catégories de demandeurs d'emploi

- A** : En recherche active, disponibles sans emploi.
- B** : En recherche active, en activité réduite courte (78 heures ou moins au cours du mois précédent).
- C** : En recherche active, en activité réduite longue (plus de 78 heures au cours du mois précédent).
- D** : Sans recherche active, non disponible, sans emploi.
- E** : Sans recherche active, non disponibles, en emploi.

Avertissement : A compter de janvier 2013, les statistiques de demandeurs d'emploi par âge sont établies selon l'âge en fin de mois, et non plus l'âge au 31 décembre. Cette modification, sans impact sur le nombre total de demandeurs d'emploi, modifie les séries par tranche d'âge.

Les demandeurs d'emploi en fin de mois (DEFM données brutes)

janvier 2014	Nord		Sud		Est		Ouest		La Réunion	
Données brutes (non corrigées des variations saisonnières)	Nombre	Variation sur 1 an	Nombre	Variation sur 1 an	Nombre	Variation sur 1 an	Nombre	Variation sur 1 an	Nombre	Variation sur 1 an
Catégorie A	27 898	3,1%	53 586	-1,4%	18 730	3,7%	33 965	0,6%	134 179	0,7%
Hommes	14 081	4,1%	26 664	-2,7%	9 774	5,0%	17 136	0,5%	67 655	0,6%
Femmes	13 817	2,1%	26 922	-0,2%	8 956	2,3%	16 829	0,7%	66 524	0,8%
Moins de 25 ans	4 591	1,4%	8 215	-7,5%	3 243	-1,7%	5 496	-5,2%	21 545	-4,2%
Hommes	2 252	0,2%	3 922	-9,6%	1 661	-2,8%	2 739	-1,6%	10 574	-4,5%
Femmes	2 339	2,6%	4 293	-5,5%	1 582	-0,5%	2 757	-8,5%	10 971	-3,9%
De 25 à 49 ans	18 045	0,8%	34 161	-3,3%	12 053	1,7%	21 962	-1,0%	86 221	-1,2%
Hommes	9 005	2,5%	16 895	-4,7%	6 198	3,3%	10 979	-2,1%	43 077	-1,5%
Femmes	9 040	-0,8%	17 266	-1,9%	5 855	0,1%	10 983	0,0%	43 144	-0,9%
De 50 ans et plus	5 262	13,4%	11 210	10,3%	3 434	17,8%	6 507	12,8%	26 413	12,5%
Hommes	2 824	13,0%	5 847	9,8%	1 915	19,6%	3 418	11,9%	14 004	12,2%
Femmes	2 438	13,9%	5 363	10,9%	1 519	15,5%	3 089	13,7%	12 409	12,7%
Handicapés	809	17,4%	1 364	19,0%	539	26,5%	740	14,6%	3 452	18,7%
Hommes	514	13,0%	907	16,6%	376	20,5%	522	16,0%	2 319	16,2%
Femmes	295	26,1%	457	24,2%	163	43,0%	218	11,2%	1 133	24,2%
Par niveau de qualification	27 898	3,1%	53 586	-1,4%	18 730	3,7%	33 965	0,6%	134 179	0,7%
Mancœuvres	1 714	-3,9%	4 937	-7,1%	2 131	-0,1%	3 141	-1,0%	11 923	-3,9%
Ouvriers spécialisés	1 524	6,4%	4 306	-4,0%	1 661	1,0%	2 624	-1,2%	10 115	-1,0%
Ouvriers qualifiés	1 390	12,6%	4 189	-0,4%	1 052	10,2%	2 339	6,2%	8 970	4,3%
Employés non qualifiés	9 206	5,5%	17 684	-1,1%	6 360	3,6%	10 691	0,6%	43 941	1,3%
Employés qualifiés	12 947	2,0%	20 860	0,6%	7 161	5,0%	13 760	1,3%	54 728	1,7%
Techniciens	321	-10,8%	643	-12,0%	153	-1,9%	468	-6,8%	1 585	-9,4%
Agents de maîtrise	243	-9,3%	347	7,4%	91	3,4%	284	-4,1%	965	-1,0%
Ingénieurs et cadres	529	2,3%	590	7,5%	111	22,0%	637	-3,2%	1 867	2,9%
Par niveau de formation	27 898	3,1%	53 586	-1,4%	18 730	3,7%	33 965	0,6%	134 179	0,7%
Bac + 3 ou 4 ans (I et II)	1 392	-0,1%	1 564	3,0%	397	-3,4%	1 212	-4,4%	4 565	-0,6%
Bac + 2 ans (III)	1 508	2,4%	2 389	-1,9%	833	3,0%	1 744	1,4%	6 474	0,6%
Bac, BTN, BT, BP (IV)	5 000	5,2%	8 408	1,4%	3 156	8,0%	5 099	4,6%	21 663	3,9%
BEP, CAP (V)	10 376	4,6%	20 697	-0,9%	7 930	3,5%	13 036	1,2%	52 039	1,4%
CEP, SES, BEPC (V BIS)	3 077	2,9%	6 280	-1,4%	2 055	2,2%	3 967	-2,6%	15 379	-0,4%
1er cycle, 2ème degré (VI)	6 538	0,2%	14 240	-4,2%	4 349	2,4%	8 901	-0,4%	34 028	-1,6%
Catégorie B	2 018	13,2%	3 969	4,9%	1 118	16,3%	2 602	3,9%	9 707	7,5%
Catégorie C	2 420	10,0%	3 131	4,3%	975	13,0%	2 713	12,3%	9 239	8,9%
Catégorie D	972	35,2%	1 393	21,0%	653	20,3%	951	13,1%	3 969	22,0%
Catégorie E	2 358	21,0%	6 442	47,3%	1 839	27,8%	2 877	23,8%	13 516	34,0%
Catégorie ABC	32 336	4,2%	60 686	-0,8%	20 823	4,7%	39 280	1,6%	153 125	1,6%
De longue durée (> 1 an)	17 327	11,2%	35 898	5,1%	10 615	14,3%	22 142	13,4%	85 982	9,5%
Hommes	8 502	11,0%	17 579	5,3%	5 392	19,8%	11 120	16,0%	42 593	10,8%
Femmes	8 825	11,4%	18 319	5,0%	5 223	9,1%	11 022	11,0%	43 389	8,2%
De très longue durée (> 2 ans)	10 417	15,1%	23 468	7,2%	6 065	18,3%	13 137	18,8%	53 087	12,6%
Hommes	5 121	16,3%	11 472	6,2%	2 968	20,8%	6 498	17,7%	26 059	12,4%
Femmes	5 296	14,0%	11 996	8,1%	3 097	16,0%	6 639	19,8%	27 028	12,8%

Source : DIECCTE - Nostra (données Pôle emploi)

Part des différents publics demandeurs d'emploi

janvier 2014	Nord	Sud	Est	Ouest	Réunion
DEFM catégorie A	27 898	53 586	18 730	33 965	134 179
Femmes	49,5%	50,2%	47,8%	49,5%	49,6%
Moins de 25 ans	16,5%	15,3%	17,3%	16,2%	16,1%
50 ans et plus	18,9%	20,9%	18,3%	19,2%	19,7%
Employés	79,4%	71,9%	72,2%	72,0%	73,5%
Ouvriers	10,4%	15,9%	14,5%	14,6%	14,2%
Niveaux de formation V et VI	71,7%	76,9%	76,5%	76,3%	75,6%
DEFM catégorie ABC	32 336	60 686	20 823	39 280	153 125
Longue durée (>1 an)	53,6%	59,2%	51,0%	56,4%	56,2%
Très longue durée (>2 ans)	32,2%	38,7%	29,1%	33,4%	34,7%

Source : DIECCTE - Nostra (données Pôle emploi)

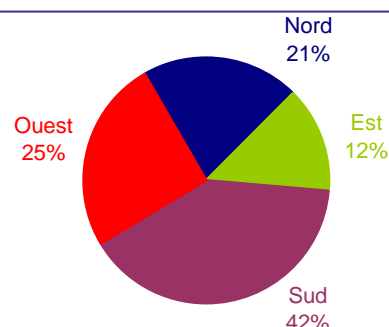
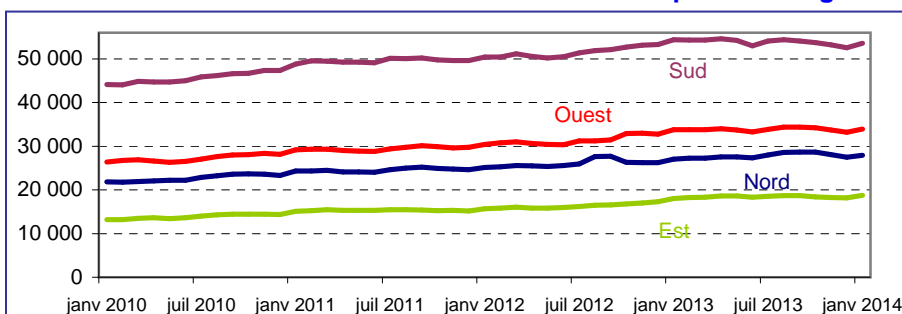
Bassin Nord : Sainte-Marie, Saint-Denis, Sainte-Suzanne.

Bassin Sud : Saint-Pierre, Le Tampon, Saint-Louis, Saint-Joseph, Petite-Ile, Saint-Philippe, Cilaos, Entre Deux, Etang Salé, Les Avirons.

Bassin Est : Bras Panon, Plaine des Palmistes, Saint-André, Saint-Benoît, Sainte-Rose, Salazie.

Bassin Ouest : Le Port, La Possession, Saint-Paul, Trois Bassins, Saint-Leu.

Demandeurs d'emploi de catégorie A par bassin



Source : DIECCTE - Nostra (données Pôle emploi brutes)

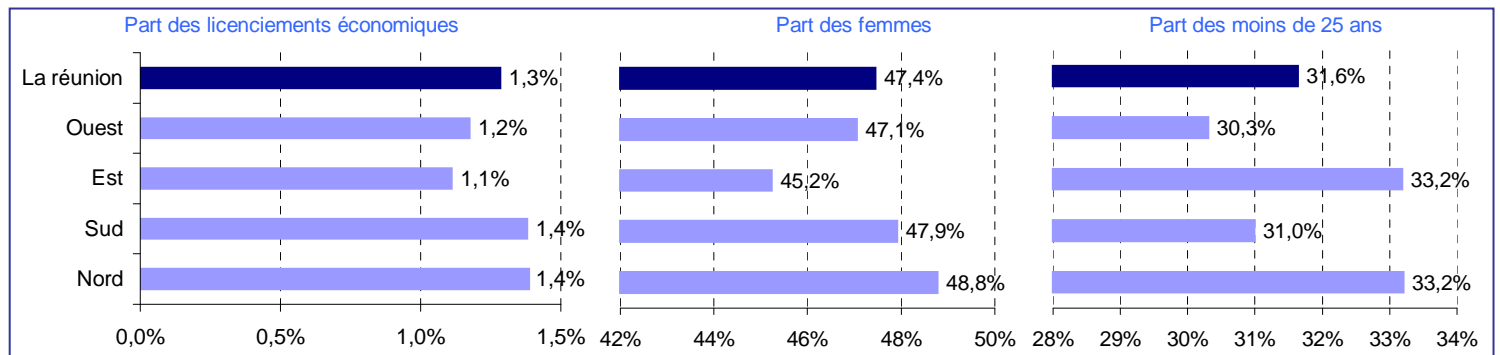
Les inscriptions à Pôle emploi en catégorie A, B ou C

janvier 2014	Nord		Sud		Est		Ouest		La Réunion	
<i>Données brutes (non corrigées des variations saisonnières)</i>	Cumul depuis janvier	Variation sur cumul année précédente	Cumul depuis janvier	Variation sur cumul année précédente	Cumul depuis janvier	Variation sur cumul année précédente	Cumul depuis janvier	Variation sur cumul année précédente	Cumul depuis janvier	Variation sur cumul année précédente
Par motifs d'inscription	2 524	-15,2%	4 131	-3,5%	1 802	-0,9%	3 069	-7,0%	11 526	-6,9%
Fins de contrat (CDD)	553	-34,5%	1 062	-11,4%	518	-0,4%	683	-30,7%	2 816	-20,6%
Fins de missions d'interim	38	0,0%	30	-25,0%	13	-27,8%	44	-4,3%	125	-12,0%
Licenciements économiques*	35	12,9%	57	-14,9%	20	-4,8%	36	-33,3%	148	-14,5%
Autres licenciements	99	-23,3%	125	-22,8%	69	7,8%	100	-37,9%	393	-23,8%
Démissions	62	6,9%	78	-15,2%	22	-56,9%	80	3,9%	242	-12,9%
Premières entrées	267	8,5%	381	21,0%	190	46,2%	288	21,0%	1 126	21,2%
Reprises d'activité	135	-14,0%	251	7,3%	82	15,5%	140	-18,1%	608	-3,9%
Autres cas	1 335	-9,4%	2 147	-1,3%	888	-5,8%	1 698	8,3%	6 068	-1,5%
Par genre	2 524	-15,2%	4 131	-3,5%	1 802	-0,9%	3 069	-7,0%	11 526	-6,9%
Hommes	1 293	-17,0%	2 152	-3,9%	987	-4,1%	1 625	-10,7%	6 057	-8,9%
Femmes	1 231	-13,2%	1 979	-3,2%	815	3,3%	1 444	-2,5%	5 469	-4,6%
Par classe d'âge	2 524	-15,2%	4 131	-3,5%	1 802	-0,9%	3 069	-7,0%	11 526	-6,9%
Moins de 25 ans	838	-9,9%	1 280	-8,6%	598	-8,1%	930	-15,7%	3 646	-10,7%
De 25 à 49 ans	1 439	-19,5%	2 468	-0,7%	1 028	0,6%	1 856	-1,9%	6 791	-5,5%
50 ans et plus	247	-5,0%	383	-3,5%	176	21,4%	283	-7,5%	1 089	-1,7%
Par secteur d'activité antérieur	2 524	-15,2%	4 131	-3,5%	1 802	-0,9%	3 069	-7,0%	11 526	-6,9%
Agriculture	98	-21,6%	269	-1,8%	98	-22,2%	152	-13,6%	617	-12,0%
Industrie	190	-10,4%	291	-11,3%	101	-20,5%	245	8,4%	827	-7,4%
dont agroalimentaire	42	-19,2%	89	-12,7%	25	-41,9%	53	6,0%	209	-15,4%
Construction	219	-28,0%	425	1,0%	211	-8,3%	313	-9,8%	1 168	-10,3%
Commerce	352	-10,9%	521	2,6%	217	18,6%	381	7,9%	1 471	2,2%
Services	1 208	-17,4%	1 974	-4,9%	873	0,8%	1 500	-10,4%	5 555	-8,6%
dont transport et entreposage	54	-22,9%	74	-9,8%	30	-30,2%	84	18,3%	242	-9,0%
dont hébergement restauration	124	-13,3%	215	9,7%	53	3,9%	221	5,7%	613	2,3%
dont santé humaine et action social	68	-24,4%	101	9,8%	42	55,6%	70	-36,4%	281	-11,9%
Indéterminé	457	-4,4%	651	-3,8%	302	5,6%	478	-8,8%	1 888	-3,9%

Source : DIECCTE - Nostra (données Pôle emploi)

* : y compris fins de convention de conversion, de PAP anticipé et de CRP

Les inscriptions à Pôle emploi en catégorie A, B ou C (Cumul depuis janvier)



Source : DIECCTE - Nostra (données Pôle emploi) - âge en fin de mois

Les sorties de Pôle emploi en catégorie A, B ou C

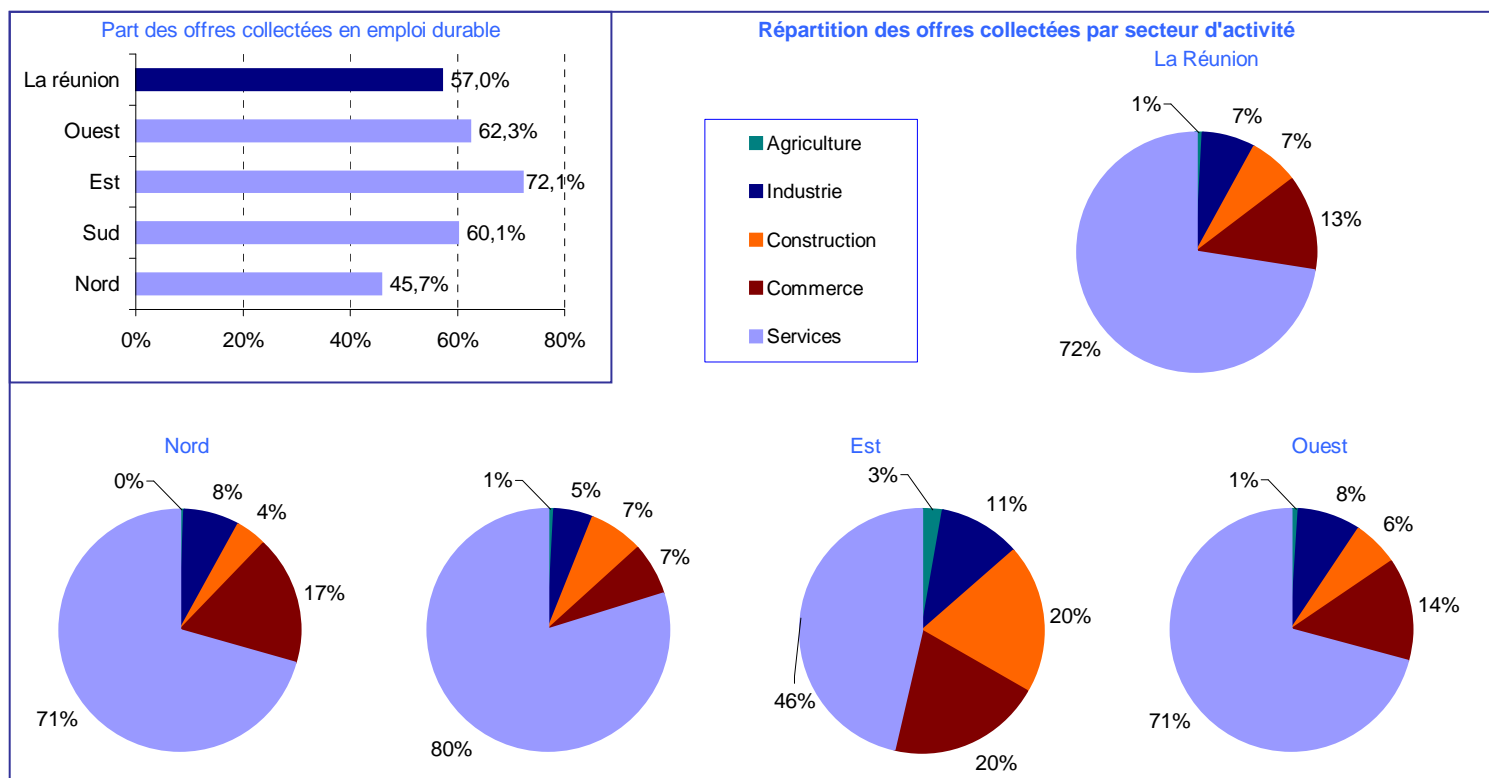
janvier 2014	Nord		Sud		Est		Ouest		La Réunion	
<i>Données brutes (non corrigées des variations saisonnières)</i>	Cumul depuis janvier	Variation sur cumul année précédente	Cumul depuis janvier	Variation sur cumul année précédente	Cumul depuis janvier	Variation sur cumul année précédente	Cumul depuis janvier	Variation sur cumul année précédente	Cumul depuis janvier	Variation sur cumul année précédente
Par motifs de sortie	2 282	0,2%	3 423	-5,2%	1 449	9,2%	2 529	5,9%	9 683	0,9%
Reprises d'emploi déclarées	313	-9,5%	910	4,5%	199	-8,7%	404	-4,0%	1 826	-1,6%
Entrées en stage	341	50,9%	329	-8,4%	128	-14,7%	285	44,7%	1 083	16,2%
Arrêts de recherche	83	36,1%	127	17,6%	48	60,0%	76	-3,8%	334	20,1%
Défauts d'actualisation	1 138	-15,7%	1 508	-15,0%	713	-6,7%	1 324	-7,8%	4 683	-12,1%
Radiations administratives	194	198,5%	223	147,8%	233	177,4%	221	531,4%	871	217,9%
Autres cas	213	-7,0%	326	-19,9%	128	58,0%	219	0,0%	886	-5,3%
Par genre	2 282	0,2%	3 423	-5,2%	1 449	9,2%	2 529	5,9%	9 683	0,9%
Hommes	1 129	1,2%	1 655	-3,3%	706	4,3%	1 222	1,9%	4 712	0,2%
Femmes	1 153	-0,7%	1 768	-6,8%	743	14,3%	1 307	10,0%	4 971	1,5%
Par classe d'âge	2 282	0,2%	3 423	-5,2%	1 449	9,2%	2 529	5,9%	9 683	0,9%
Moins de 25 ans	719	4,1%	1 052	3,7%	498	8,7%	763	10,7%	3 032	6,3%
De 25 à 49 ans	1 345	-2,7%	2 036	-9,3%	826	8,1%	1 524	3,2%	5 731	-2,3%
50 ans et plus	218	6,9%	335	-4,6%	125	19,0%	242	9,5%	920	4,4%

Source : DIECCTE - Nostra (données Pôle emploi)

Les offres d'emploi enregistrées par Pôle emploi

janvier 2014	Nord		Sud		Est		Ouest		La Réunion	
Données brutes (non corrigées des variations saisonnières)	Cumul depuis janvier	Variation sur cumul année précédente	Cumul depuis janvier	Variation sur cumul année précédente	Cumul depuis janvier	Variation sur cumul année précédente	Cumul depuis janvier	Variation sur cumul année précédente	Cumul depuis janvier	Variation sur cumul année précédente
Par type d'emploi	656	-35,4%	855	-8,2%	147	-38,2%	483	-36,3%	2 141	-27,3%
Emplois durables (> 6 mois)	300	-18,9%	514	39,3%	106	-26,4%	301	1,0%	1 221	3,4%
Emplois temporaires (1 à 6 mois)	282	-36,8%	308	-44,2%	38	-59,1%	141	-51,9%	769	-44,4%
Emplois occasionnels (< 1 mois)	74	-63,0%	33	230,0%	3	200,0%	41	-75,4%	151	-60,1%
Par secteur d'activité	656	-35,4%	855	-8,2%	147	-38,2%	483	-36,3%	2 141	-27,3%
Agriculture	3	50,0%	7	-41,7%	4	300,0%	5	-37,5%	19	-17,4%
Industrie	50	-13,8%	45	-11,8%	16	-38,5%	41	-4,7%	152	-14,6%
dont agroalimentaire	38	-5,0%	20	-33,3%	8	-38,5%	10	-9,1%	76	-19,1%
Construction	27	-51,8%	62	29,2%	29	-53,2%	29	-43,1%	147	-32,3%
Commerce	113	6,6%	59	-14,5%	30	-28,6%	66	-22,4%	268	-11,3%
Services	463	-41,7%	682	-9,2%	68	-36,4%	342	-40,1%	1 555	-30,0%
dont transport et entreposage	18	63,6%	12	0,0%	10	233,3%	17	-5,6%	57	29,5%
dont hébergement restauration	52	-81,4%	48	-20,0%	5	-28,6%	103	0,0%	208	-53,7%
dont santé humaine et action sociale	72	-26,5%	332	90,8%	17	21,4%	49	-69,9%	470	4,7%

Source : DIECCTE - Nostra (données Pôle emploi)



Source : DIECCTE - Nostra (données Pôle emploi brutes)

Les offres d'emploi satisfaites

janvier 2014	Nord		Sud		Est		Ouest		La Réunion	
Données brutes (non corrigées des variations saisonnières)	Cumul depuis janvier	Variation sur cumul année précédente	Cumul depuis janvier	Variation sur cumul année précédente	Cumul depuis janvier	Variation sur cumul année précédente	Cumul depuis janvier	Variation sur cumul année précédente	Cumul depuis janvier	Variation sur cumul année précédente
Emplois durables (> 6 mois)	220	-17,9%	473	59,8%	44	-55,1%	262	33,7%	999	16,4%
Emplois temporaires (1 à 6 mois)	236	-25,6%	255	-45,5%	28	-65,0%	119	-60,2%	638	-45,2%
Emplois occasionnels (< 1 mois)	46	-75,0%	27	237,5%	2	-50,0%	78	-48,7%	153	-56,0%
Ensemble des offres	502	-34,7%	755	-2,2%	74	-59,3%	459	-29,1%	1 790	-24,5%

Source : DIECCTE - Nostra (données Pôle emploi)

DIECCTE La Réunion

Direction des entreprises, de la concurrence, de la consommation, du travail et de l'emploi
 112, rue de la République 97488 Saint-Denis Cedex
 Tél.: 0262 94 07 07 - Fax : 0262 94 07 35 - Internet : <http://www.reunion.dieccte.gouv.fr>

Directeur de la publication : Jean François Dutertre

Réalisation : Service études, statistiques et évaluations (SESE)