

Bulletin marché du travail

La Réunion - décembre 2013

DIECCTE de la Réunion

Les demandeurs d'emploi en fin de mois

Données CVS	Nombre de demandeurs d'emploi			Variation sur	
	décembre 2012	novembre 2013	décembre 2013	un mois	un an
Réunion					
Catégorie A	131 270	133 910	133 010	-0,7%	1,3%
Hommes	65 330	66 920	66 220	-1,0%	1,4%
Femmes	65 940	66 990	66 790	-0,3%	1,3%
Moins de 25 ans	22 410	22 520	22 050	-2,1%	-1,6%
De 25 à 49 ans	85 950	85 760	85 140	-0,7%	-0,9%
50 ans et plus	22 910	25 630	25 820	0,7%	12,7%
Catégorie ABC	148 920	153 050	152 100	-0,6%	2,1%
DELD (> 1 an)	77 490	85 190	84 900	-0,3%	9,6%
France entière					
Catégorie A	3 379,7	3 555,2	3 563,4	0,2%	5,4%
Catégorie ABC	4 907,9	5 174,3	5 194,1	0,4%	5,8%

Source : STMT - Pôle emploi, Dares. Calculs des cvs : DIECCTE Réunion / SESE, Dares.

Les demandeurs d'emploi en fin de mois de catégorie A

Données CVS	Nombre de demandeurs d'emploi			Variation sur	
	décembre 2012	novembre 2013	décembre 2013	un mois	un an
Guadeloupe	59 710	60 870	60 570	-0,5%	1,4%
Martinique	43 666	45 283	44 836	-1,0%	2,7%
Guyane	19 360	21 776	21 781	0,0%	12,5%
Réunion	131 270	133 910	133 010	-0,7%	1,3%
Ensemble DOM	254 006	261 839	260 197	-0,6%	2,4%
France métropolitaine	3 125,4	3 293,0	3 303,2	0,3%	5,7%

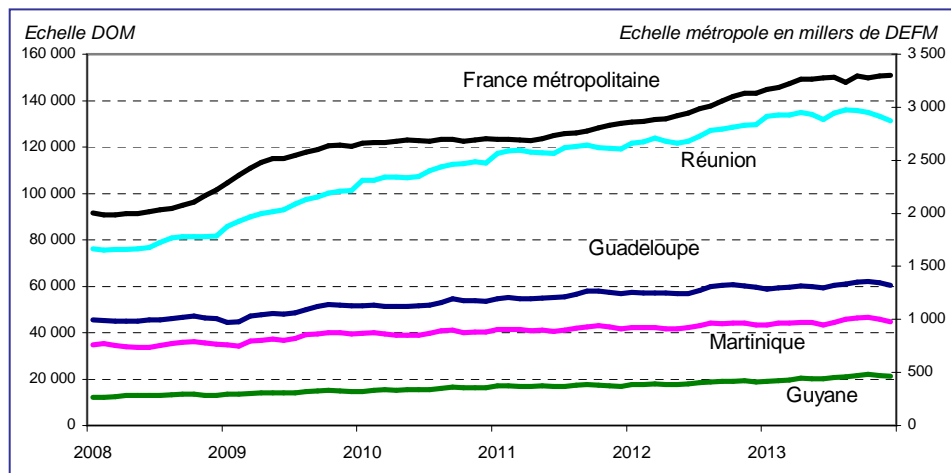
Source : STMT - Pôle emploi, Dares. Calculs des cvs : DIECCTE Réunion / SESE, Dares.

Données de références pour La Réunion

Population au 1er janvier 2012 (provisoire)	837 868
Population active 15 - 64 ans (second trimestre 2012)	342 600
Estimation d'emploi (2011 provisoire)	255 674
Emplois salariés	231 280
Emplois non salariés	24 394
Taux de chômage (second trimestre 2012)	28,5%
Hommes	26,8%
Femmes	30,5%
De 15 à 24 ans	56,2%
De 25 à 49 ans	27,4%
De 50 à 64 ans	18,0%

Source : Insee

Les demandeurs d'emploi en fin de mois de catégorie A dans les DOM



Source : DIECCTE - Nostra (données Pôle emploi brutes)

Baisse de 0,7 % de la demande d'emploi en décembre

Fin décembre 2013, 133 010 réunionnais sont inscrits à Pôle emploi en catégorie A (en recherche active disponible et sans emploi), soit une baisse de 0,7 par rapport au mois précédent. Sur un an, leur nombre augmente de 1,3 %.

En France, le nombre de demandeurs d'emploi inscrits en catégorie A est en hausse de 0,2 % par rapport à la fin novembre 2013 (+ 5,4 % en un an).

Une baisse sensible chez les jeunes de moins de 25 ans

On observe une baisse sensible du nombre des jeunes demandeurs d'emploi (- 2,1 %). En revanche, la hausse de la demande d'emploi continue pour les plus âgés (+ 0,7 %), soit + 12,7 % en un an.

Fin décembre 2013, à La Réunion, le nombre de demandeurs d'emploi de catégorie A diminue quel que soit le sexe envisagé (- 1,0 % pour les hommes et - 0,3 % pour les femmes).

152 100 demandeurs d'emploi réunionnais de catégorie A, B, C (en recherche active, avec ou sans activité) sont inscrits à Pôle emploi, soit une baisse de 0,6 % par rapport au mois précédent. Sur un an, leur nombre augmente de 2,1 %.

En France, leur nombre s'inscrit en hausse (+ 0,4 %) par rapport à la fin novembre 2013, soit + 5,8 % en glissement annuel.

Les catégories de demandeurs d'emploi

- A** : En recherche active, disponibles sans emploi.
- B** : En recherche active, en activité réduite courte (78 heures ou moins au cours du mois précédent).
- C** : En recherche active, en activité réduite longue (plus de 78 heures au cours du mois précédent).
- D** : Sans recherche active, non disponible, sans emploi.
- E** : Sans recherche active, non disponibles, en emploi.

Avertissement : A compter de janvier 2013, les statistiques de demandeurs d'emploi par âge sont établies selon l'âge en fin de mois, et non plus l'âge au 31 décembre. Cette modification, sans impact sur le nombre total de demandeurs d'emploi, modifie les séries par tranche d'âge.

Les demandeurs d'emploi en fin de mois (DEFM données brutes)

décembre 2013	Nord		Sud		Est		Ouest		La Réunion	
Données brutes (non corrigées des variations saisonnières)	Nombre	Variation sur 1 an	Nombre	Variation sur 1 an	Nombre	Variation sur 1 an	Nombre	Variation sur 1 an	Nombre	Variation sur 1 an
Catégorie A	27 474	4,7%	52 535	-1,4%	18 180	5,0%	33 228	1,5%	131 417	1,4%
Hommes	13 798	6,0%	25 854	-2,3%	9 310	5,8%	16 578	1,6%	65 540	1,5%
Femmes	13 676	3,4%	26 681	-0,5%	8 870	4,1%	16 650	1,3%	65 877	1,4%
Moins de 25 ans	4 503	4,9%	8 068	-5,9%	3 137	1,3%	5 374	-1,2%	21 082	-1,5%
Hommes	2 195	3,8%	3 860	-6,7%	1 578	-0,2%	2 664	2,9%	10 297	-1,2%
Femmes	2 308	6,0%	4 208	-5,0%	1 559	2,9%	2 710	-5,0%	10 785	-1,7%
De 25 à 49 ans	17 821	2,4%	33 499	-3,7%	11 715	2,5%	21 490	-0,9%	84 525	-0,9%
Hommes	8 826	4,3%	16 366	-4,8%	5 912	4,0%	10 596	-1,7%	41 700	-1,0%
Femmes	8 995	0,6%	17 133	-2,6%	5 803	1,1%	10 894	-0,2%	42 825	-0,8%
De 50 ans et plus	5 150	13,3%	10 968	10,4%	3 328	18,9%	6 364	13,3%	25 810	12,7%
Hommes	2 777	14,1%	5 628	9,3%	1 820	18,4%	3 318	12,6%	13 543	12,2%
Femmes	2 373	12,4%	5 340	11,6%	1 508	19,5%	3 046	14,1%	12 267	13,3%
Handicapés	790	16,3%	1 308	17,1%	524	27,5%	710	13,2%	3 332	17,6%
Hommes	511	14,1%	856	14,3%	365	17,7%	504	14,8%	2 236	14,9%
Femmes	279	20,8%	452	22,8%	159	57,4%	206	9,6%	1 096	23,4%
Par niveau de qualification	27 474	4,7%	52 535	-1,4%	18 180	5,0%	33 228	1,5%	131 417	1,4%
Mancœuvres	1 692	-2,3%	4 844	-7,1%	2 034	-0,6%	3 059	0,0%	11 629	-3,5%
Ouvriers spécialisés	1 492	9,6%	4 142	-3,6%	1 557	3,6%	2 537	-0,2%	9 728	0,3%
Ouvriers qualifiés	1 327	15,4%	3 971	-1,0%	1 004	13,4%	2 195	5,6%	8 497	4,6%
Employés non qualifiés	9 131	7,2%	17 550	-0,8%	6 246	5,1%	10 548	1,7%	43 475	2,2%
Employés qualifiés	12 699	3,2%	20 457	0,6%	6 981	6,3%	13 508	2,3%	53 645	2,4%
Techniciens	335	-4,8%	613	-14,4%	154	-4,3%	449	-3,4%	1 551	-8,4%
Agents de maîtrise	255	-7,3%	359	10,8%	84	3,7%	294	1,4%	992	2,3%
Ingénieurs et cadres	521	2,6%	569	5,0%	110	15,8%	615	-5,8%	1 815	0,9%
Par niveau de formation	27 474	4,7%	52 535	-1,4%	18 180	5,0%	33 228	1,5%	131 417	1,4%
Bac + 3 ou 4 ans (I et II)	1 381	3,4%	1 549	3,1%	405	-4,3%	1 191	-3,8%	4 526	0,6%
Bac + 2 ans (III)	1 506	5,5%	2 290	-4,3%	832	8,2%	1 723	2,8%	6 351	1,3%
Bac, BTN, BT, BP (IV)	4 911	6,6%	8 246	3,2%	3 023	9,3%	4 952	4,6%	21 132	5,2%
BEP, CAP (V)	10 150	6,0%	20 219	-1,0%	7 712	5,6%	12 697	2,4%	50 778	2,1%
CEP, SES, BEPC (V BIS)	3 018	3,7%	6 175	-1,5%	1 972	2,0%	3 893	-0,4%	15 058	0,2%
1er cycle, 2ème degré (VI)	6 498	2,0%	14 052	-4,3%	4 231	2,7%	8 768	-0,1%	33 549	-1,2%
Catégorie B	1 960	11,3%	3 823	0,1%	1 080	10,4%	2 516	2,0%	9 379	3,9%
Catégorie C	2 618	10,1%	3 677	8,3%	1 226	10,3%	3 081	16,9%	10 602	11,4%
Catégorie D	702	17,4%	1 227	27,5%	609	45,0%	775	6,0%	3 313	22,2%
Catégorie E	2 333	21,2%	5 996	52,4%	1 871	37,6%	2 795	23,0%	12 995	36,9%
Catégorie ABC	32 052	5,5%	60 035	-0,8%	20 486	5,5%	38 825	2,6%	151 398	2,2%
De longue durée (> 1 an)	17 005	10,9%	35 759	5,6%	10 461	15,3%	21 811	13,0%	85 036	9,6%
Hommes	8 312	11,1%	17 409	5,7%	5 260	20,6%	10 878	15,1%	41 859	10,8%
Femmes	8 693	10,7%	18 350	5,6%	5 201	10,4%	10 933	11,0%	43 177	8,5%
De très longue durée (> 2 ans)	10 198	14,4%	23 256	7,1%	5 936	18,0%	12 928	18,2%	52 318	12,3%
Hommes	4 964	14,3%	11 319	6,2%	2 890	19,6%	6 376	17,0%	25 549	11,7%
Femmes	5 234	14,6%	11 937	8,0%	3 046	16,4%	6 552	19,5%	26 769	12,9%

Source : DIECCTE - Nostra (données Pôle emploi)

Part des différents publics demandeurs d'emploi

décembre 2013	Nord	Sud	Est	Ouest	Réunion
DEFM catégorie A	27 474	52 535	18 180	33 228	131 417
Femmes	49,8%	50,8%	48,8%	50,1%	50,1%
Moins de 25 ans	16,4%	15,4%	17,3%	16,2%	16,0%
50 ans et plus	18,7%	20,9%	18,3%	19,2%	19,6%
Employés	79,5%	72,3%	72,8%	72,4%	73,9%
Ouvriers	10,3%	15,4%	14,1%	14,2%	13,9%
Niveaux de formation V et VI	71,6%	77,0%	76,5%	76,3%	75,6%
DEFM catégorie ABC	32 052	60 035	20 486	38 825	151 398
Longue durée (>1 an)	53,1%	59,6%	51,1%	56,2%	56,2%
Très longue durée (>2 ans)	31,8%	38,7%	29,0%	33,3%	34,6%

Source : DIECCTE - Nostra (données Pôle emploi)

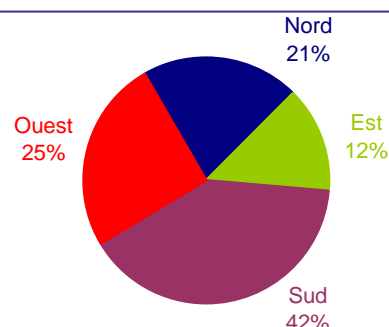
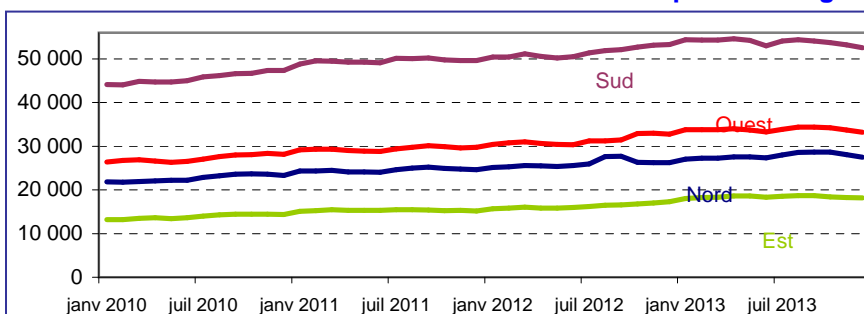
Bassin Nord : Sainte-Marie, Saint-Denis, Sainte-Suzanne.

Bassin Sud : Saint-Pierre, Le Tampon, Saint-Louis, Saint-Joseph, Petite-Ile, Saint-Philippe, Cilaos, Entre Deux, Etang Salé, Les Avirons.

Bassin Est : Bras Panon, Plaine des Palmistes, Saint-André, Saint-Benoît, Sainte-Rose, Salazie.

Bassin Ouest : Le Port, La Possession, Saint-Paul, Trois Bassins, Saint-Leu.

Demandeurs d'emploi de catégorie A par bassin



Source : DIECCTE - Nostra (données Pôle emploi brutes)

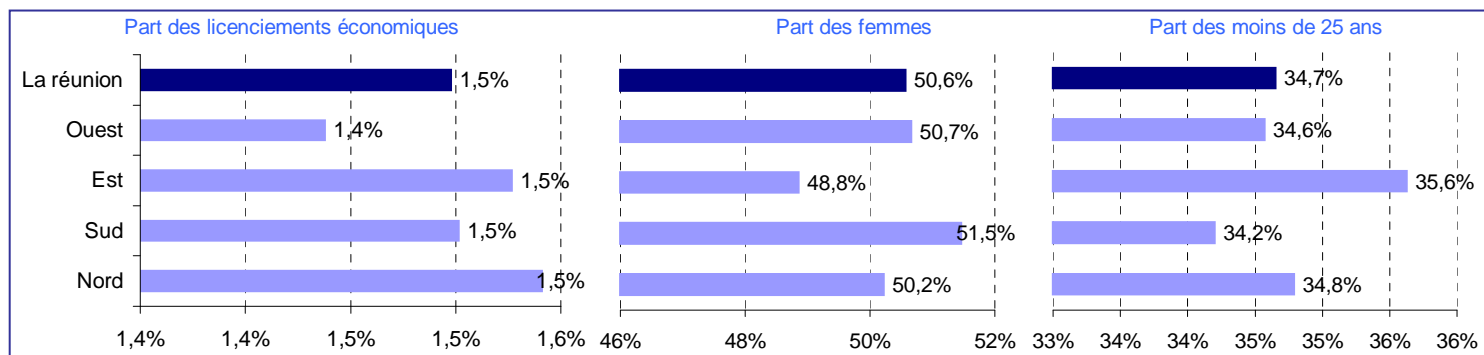
Les inscriptions à Pôle emploi en catégorie A, B ou C

décembre 2013	Nord		Sud		Est		Ouest		La Réunion	
<i>Données brutes (non corrigées des variations saisonnières)</i>	Cumul depuis janvier	Variation sur cumul année précédente	Cumul depuis janvier	Variation sur cumul année précédente	Cumul depuis janvier	Variation sur cumul année précédente	Cumul depuis janvier	Variation sur cumul année précédente	Cumul depuis janvier	Variation sur cumul année précédente
Par motifs d'inscription	29 464	-2,6%	45 162	-6,3%	19 651	-0,3%	33 251	-5,1%	127 528	-4,3%
Fins de contrat (CDD)	6 518	-6,4%	10 797	-13,3%	4 572	-12,1%	7 765	-11,6%	29 652	-11,2%
Fins de missions d'interim	314	-11,3%	363	-13,6%	155	-8,8%	396	-19,0%	1 228	-14,3%
Licenciements économiques*	454	-24,3%	678	-6,2%	300	3,1%	478	-32,6%	1 910	-17,8%
Autres licenciements	1 324	8,2%	1 704	-9,8%	811	2,0%	1 472	3,5%	5 311	-0,4%
Démissions	730	-4,7%	1 042	-0,3%	382	11,7%	779	-4,5%	2 933	-1,2%
Premières entrées	3 346	13,6%	4 668	9,9%	2 263	25,1%	3 651	16,8%	13 928	14,8%
Reprises d'activité	1 593	-20,8%	2 757	-18,2%	972	-17,1%	1 926	-22,2%	7 248	-19,8%
Autres cas	15 185	-1,4%	23 153	-3,7%	10 196	2,8%	16 784	-2,6%	65 318	-1,9%
Par genre	29 464	-2,6%	45 162	-6,3%	19 651	-0,3%	33 251	-5,1%	127 528	-4,3%
Hommes	14 668	-0,5%	21 921	-6,5%	10 052	-0,4%	16 406	-5,7%	63 047	-4,0%
Femmes	14 796	-4,7%	23 241	-6,1%	9 599	-0,1%	16 845	-4,6%	64 481	-4,5%
Par classe d'âge	29 464	-2,6%	45 162	-6,3%	19 651	-0,3%	33 251	-5,1%	127 528	-4,3%
Moins de 25 ans	10 250	-3,1%	15 444	-6,2%	7 001	-0,3%	11 494	-2,6%	44 189	-3,6%
De 25 à 49 ans	16 699	-3,4%	25 834	-6,9%	11 013	-1,1%	18 914	-7,2%	72 460	-5,3%
50 ans et plus	2 515	5,0%	3 884	-3,1%	1 637	6,0%	2 843	-0,9%	10 879	0,6%
Par secteur d'activité antérieur	29 464	-2,6%	45 162	-6,3%	19 651	-0,3%	33 251	-5,1%	127 528	-4,3%
Agriculture	1 052	-12,0%	2 299	-0,8%	860	2,5%	1 465	-13,7%	5 676	-6,2%
Industrie	2 002	-3,7%	3 115	-1,0%	1 262	4,5%	2 309	-10,1%	8 688	-3,5%
dont agroalimentaire	435	-11,8%	794	-2,9%	345	18,6%	466	-9,0%	2 040	-3,5%
Construction	2 501	-2,8%	4 298	-6,5%	2 240	3,7%	3 009	-11,5%	12 048	-5,3%
Commerce	4 123	0,8%	5 575	1,3%	2 217	2,9%	3 891	2,1%	15 806	1,6%
Services	14 598	-1,3%	22 404	-7,5%	9 638	-2,3%	16 875	-5,1%	63 515	-4,7%
dont transport et entreposage	632	-7,1%	811	-11,7%	389	-1,0%	662	-12,0%	2 494	-9,1%
dont hébergement restauration	1 491	4,3%	2 107	-1,3%	613	1,2%	2 078	3,5%	6 289	1,8%
dont santé humaine et action social	769	3,6%	1 175	-8,0%	371	-3,9%	1 023	4,3%	3 338	-1,4%
Indéterminé	5 188	-6,5%	7 471	-11,4%	3 434	-1,2%	5 702	-1,7%	21 795	-6,3%

Source : DIECCTE - Nostra (données Pôle emploi)

* : y compris fins de convention de conversion, de PAP anticipé et de CRP

Les inscriptions à Pôle emploi en catégorie A, B ou C (Cumul depuis janvier)



Source : DIECCTE - Nostra (données Pôle emploi) - âge en fin de mois

Les sorties de Pôle emploi en catégorie A, B ou C

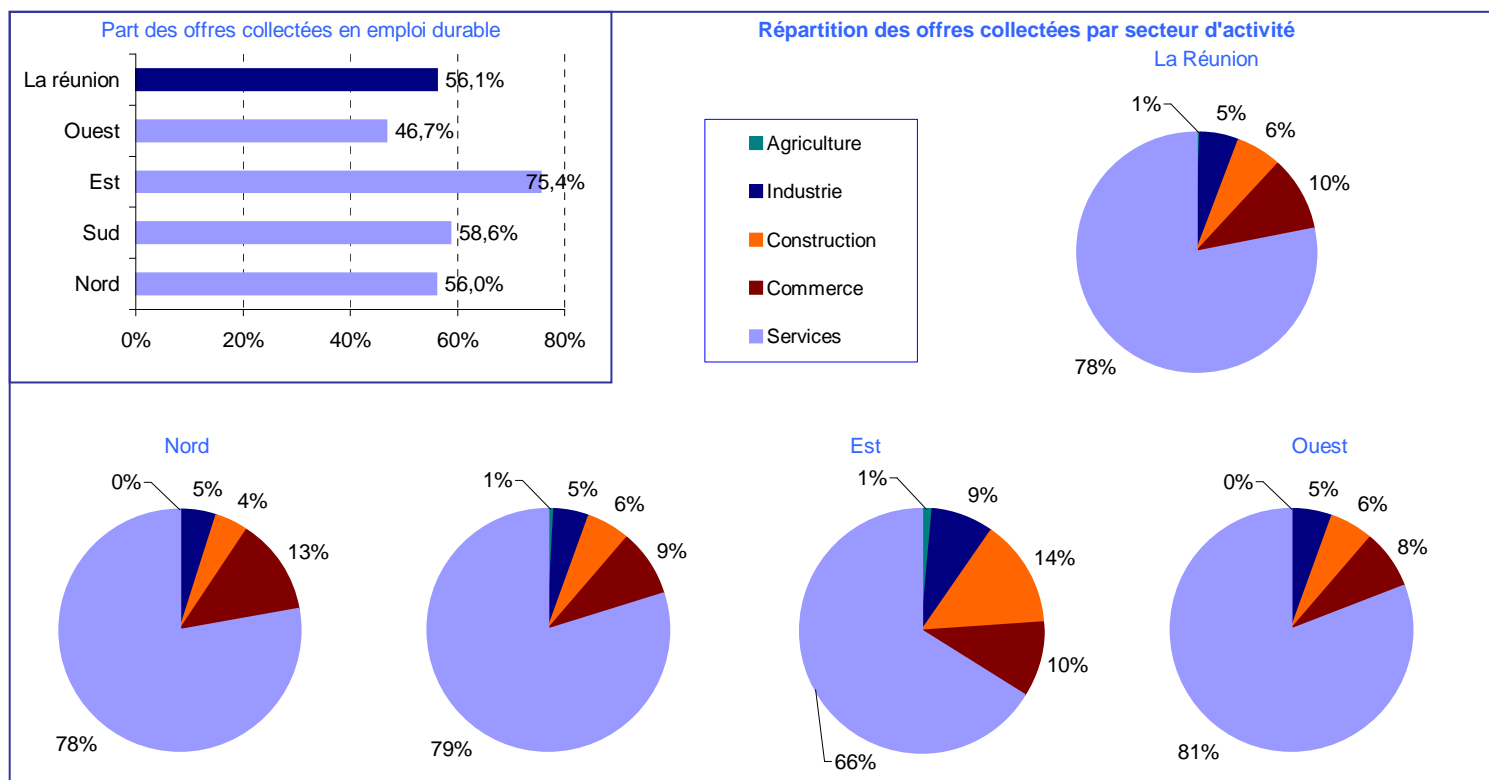
décembre 2013	Nord		Sud		Est		Ouest		La Réunion	
<i>Données brutes (non corrigées des variations saisonnières)</i>	Cumul depuis janvier	Variation sur cumul année précédente	Cumul depuis janvier	Variation sur cumul année précédente	Cumul depuis janvier	Variation sur cumul année précédente	Cumul depuis janvier	Variation sur cumul année précédente	Cumul depuis janvier	Variation sur cumul année précédente
Par motifs de sortie	28 009	-9,4%	45 061	7,0%	18 342	11,1%	31 537	5,7%	122 949	3,0%
Reprises d'emploi déclarées	4 107	-4,0%	9 451	12,0%	3 434	11,2%	5 226	2,2%	22 218	6,2%
Entrées en stage	1 803	-23,1%	3 334	-15,3%	1 345	-12,7%	2 033	-30,3%	8 515	-20,7%
Arrêts de recherche	866	1,6%	1 368	2,6%	493	24,8%	918	-5,0%	3 645	2,8%
Défauts d'actualisation	16 085	3,0%	23 543	1,8%	9 934	6,1%	18 782	4,5%	68 344	3,4%
Radiations administratives	1 940	21,8%	3 141	29,3%	1 943	45,4%	1 995	26,8%	9 019	30,1%
Autres cas	3 208	-48,6%	4 224	47,4%	1 193	52,6%	2 583	97,3%	11 208	0,1%
Par genre	28 009	-9,4%	45 061	7,0%	18 342	11,1%	31 537	5,7%	122 949	3,0%
Hommes	13 793	-8,3%	21 945	8,4%	9 249	11,7%	15 552	5,1%	60 539	3,7%
Femmes	14 216	-10,5%	23 116	5,7%	9 093	10,6%	15 985	6,2%	62 410	2,2%
Par classe d'âge	28 009	-9,4%	45 061	7,0%	18 342	11,1%	31 537	5,7%	122 949	3,0%
Moins de 25 ans	9 187	-11,0%	14 171	-0,2%	6 177	4,7%	10 208	2,3%	39 743	-1,6%
De 25 à 49 ans	16 347	-10,2%	26 725	9,1%	10 592	13,3%	18 567	6,3%	72 231	3,9%
50 ans et plus	2 475	3,0%	4 165	21,4%	1 573	25,0%	2 762	14,5%	10 975	15,5%

Source : DIECCTE - Nostra (données Pôle emploi)

Les offres d'emploi enregistrées par Pôle emploi

décembre 2013	Nord		Sud		Est		Ouest		La Réunion	
Données brutes (non corrigées des variations saisonnières)	Cumul depuis janvier	Variation sur cumul année précédente	Cumul depuis janvier	Variation sur cumul année précédente	Cumul depuis janvier	Variation sur cumul année précédente	Cumul depuis janvier	Variation sur cumul année précédente	Cumul depuis janvier	Variation sur cumul année précédente
Par type d'emploi	10 218	-17,1%	11 689	-2,9%	3 517	-19,7%	10 085	-15,9%	35 509	-12,8%
Emplois durables (> 6 mois)	5 717	4,7%	6 854	69,8%	2 652	44,2%	4 712	3,7%	19 935	25,5%
Emplois temporaires (1 à 6 mois)	3 306	-34,7%	4 311	-39,6%	804	-64,9%	3 448	-36,2%	11 869	-40,4%
Emplois occasionnels (< 1 mois)	1 195	-33,6%	524	-39,2%	61	-75,7%	1 925	-5,5%	3 705	-25,2%
Par secteur d'activité	10 218	-17,1%	11 689	-2,9%	3 517	-19,7%	10 085	-15,9%	35 509	-12,8%
Agriculture	17	-52,8%	91	-25,4%	46	-41,8%	34	-39,3%	188	-35,8%
Industrie	501	-19,3%	557	-27,0%	300	14,5%	519	-22,9%	1 877	-19,1%
dont agroalimentaire	276	-32,7%	259	-45,4%	206	60,9%	203	2,0%	944	-22,0%
Construction	447	-26,5%	673	-34,8%	496	-9,3%	602	-26,1%	2 218	-26,1%
Commerce	1 316	-20,5%	1 057	-0,3%	348	-19,3%	789	-14,4%	3 510	-13,7%
Services	7 937	-15,5%	9 311	2,8%	2 327	-24,0%	8 141	-14,5%	27 716	-10,7%
dont transport et entreposage	226	22,8%	136	-10,5%	73	-56,8%	137	8,7%	572	-9,4%
dont hébergement restauration	1 065	-32,4%	616	6,9%	78	-48,7%	1 271	-22,9%	3 030	-23,3%
dont santé humaine et action sociale	1 424	-19,3%	1 225	-9,3%	336	34,4%	1 486	5,8%	4 471	-6,2%

Source : DIECCTE - Nostra (données Pôle emploi)



Source : DIECCTE - Nostra (données Pôle emploi brutes)

Les offres d'emploi satisfaites

décembre 2013	Nord		Sud		Est		Ouest		La Réunion	
Données brutes (non corrigées des variations saisonnières)	Cumul depuis janvier	Variation sur cumul année précédente	Cumul depuis janvier	Variation sur cumul année précédente	Cumul depuis janvier	Variation sur cumul année précédente	Cumul depuis janvier	Variation sur cumul année précédente	Cumul depuis janvier	Variation sur cumul année précédente
Emplois durables (> 6 mois)	4 966	3,2%	6 192	75,9%	2 488	60,7%	4 058	7,1%	17 704	29,5%
Emplois temporaires (1 à 6 mois)	2 866	-38,1%	3 920	-41,1%	729	-65,9%	3 088	-37,2%	10 603	-42,2%
Emplois occasionnels (< 1 mois)	1 148	-32,9%	465	-38,2%	61	-74,6%	1 839	-0,9%	3 513	-23,0%
Ensemble des offres	8 980	-19,5%	10 577	-3,2%	3 278	-16,5%	8 985	-14,9%	31 820	-13,0%

Source : DIECCTE - Nostra (données Pôle emploi)

DIECCTE La Réunion

Direction des entreprises, de la concurrence, de la consommation, du travail et de l'emploi
 112, rue de la République 97488 Saint-Denis Cedex
 Tél.: 0262 94 07 07 - Fax : 0262 94 07 35 - Internet : <http://www.reunion.dieccte.gouv.fr>

Directeur de la publication : Jean François Dutertre

Réalisation : Service études, statistiques et évaluations (SESE)