

Bulletin marché du travail

La Réunion - Juillet 2013

DIECCTE de la Réunion

Les demandeurs d'emploi en fin de mois

Données CVS	Nombre de demandeurs d'emploi			Variation sur	
	juillet 2012	juin 2013	juillet 2013	un mois	un an
Réunion					
Catégorie A	124 870	133 730	134 610	0,7%	7,8%
Hommes	61 700	67 180	67 580	0,6%	9,5%
Femmes	63 170	66 550	67 030	0,7%	6,1%
Moins de 25 ans	21 750	22 380	22 940	2,5%	5,5%
De 25 à 49 ans	82 310	86 750	86 870	0,1%	5,5%
50 ans et plus	20 810	24 600	24 800	0,8%	19,2%
Catégorie ABC	142 450	151 980	153 820	1,2%	8,0%
DELD (> 1 an)	73 850	82 730	83 390	0,8%	12,9%
France entière					
Catégorie A	3 233 200	3 538 500	3 546 600	0,2%	9,7%
Catégorie ABC	4 729 900	5 092 700	5 148 200	1,1%	8,8%

Source : STMT - Pôle emploi, Dares. Calculs des cvs : DIECCTE Réunion / SESE, Dares.

Les demandeurs d'emploi en fin de mois de catégorie A

Données CVS	Nombre de demandeurs d'emploi			Variation sur	
	juillet 2012	juin 2013	juillet 2013	un mois	un an
Guadeloupe	58 920	60 090	61 040	1,6%	3,6%
Martinique	43 344	44 248	44 831	1,3%	3,4%
Guyane	18 520	20 401	20 700	1,5%	11,8%
Réunion	124 870	133 730	134 610	0,7%	7,8%
Ensemble DOM	245 654	258 469	261 181	1,0%	6,3%
France métropolitaine	2 987 800	3 279 400	3 285 700	0,2%	10,0%

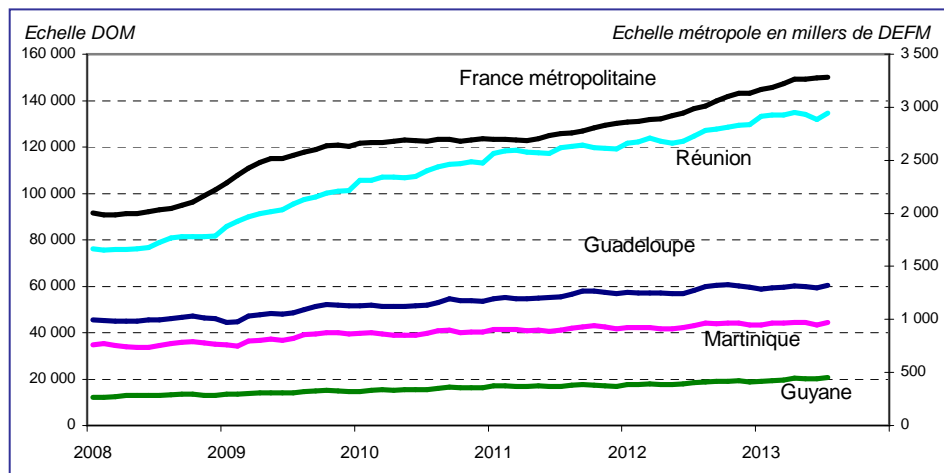
Source : STMT - Pôle emploi, Dares. Calculs des cvs : DIECCTE Réunion / SESE, Dares.

Données de références pour La Réunion

Population au 1er janvier 2012 (provisoire)	837 868
Population active 15 - 64 ans (second trimestre 2012)	342 600
Estimation d'emploi (2011 provisoire)	255 674
Emplois salariés	231 280
Emplois non salariés	24 394
Taux de chômage (second trimestre 2012)	28,5%
Hommes	26,8%
Femmes	30,5%
De 15 à 24 ans	56,2%
De 25 à 49 ans	27,4%
De 50 à 64 ans	18,0%

Source : Insee

Les demandeurs d'emploi en fin de mois de catégorie A dans les DOM



Source : DIECCTE - Nostra (données Pôle emploi brutes)

Hausse de 0,7 % de la demande d'emploi en juillet

Fin juillet 2013, 134 610 réunionnais sont inscrits à Pôle emploi en catégorie A (en recherche active disponible et sans emploi), soit une hausse de 0,7 % par rapport au mois précédent. Sur un an, leur nombre augmente de 7,8 %.

En France, le nombre de demandeurs d'emploi inscrits en catégorie A est en hausse de 0,2 % par rapport à la fin juin 2013 (9,7 % en un an).

La hausse concerne toutes les catégories

Fin juillet 2013, à La Réunion, le nombre de demandeurs d'emploi de catégorie A augmente de 0,6 % pour les hommes (+9,5 % sur un an) et de 0,7 % pour les femmes (+6,1 % sur un an).

Les jeunes sont en forte hausse de 2,5 % sur un mois, les seniors de 0,8 % et les demandeurs d'emploi de 25 à 49 ans de 0,1 %.

Fin juillet 2013, 83 390 réunionnais sont inscrits à Pôle emploi en catégorie A, B, C depuis un an ou plus, soit une hausse de 0,8 % sur un mois. Ils sont 9 540 de plus, par rapport à juillet 2012, soit une augmentation de 12,9 %.

En France, le nombre de demandeurs d'emploi inscrits depuis plus d'un an, en catégorie A, B, C a augmenté de 1,6 % au cours de ce mois et de 15,8 % sur un an.

Les catégories de demandeurs d'emploi

- A** : En recherche active, disponibles sans emploi.
- B** : En recherche active, en activité réduite courte (78 heures ou moins au cours du mois précédent).
- C** : En recherche active, en activité réduite longue (plus de 78 heures au cours du mois précédent).
- D** : Sans recherche active, non disponible, sans emploi.
- E** : Sans recherche active, non disponibles, en emploi.

Les demandeurs d'emploi en fin de mois (DEFM données brutes)

juillet 2013	Nord		Sud		Est		Ouest		La Réunion	
Données brutes (non corrigées des variations saisonnières)	Nombre	Variation sur 1 an	Nombre	Variation sur 1 an	Nombre	Variation sur 1 an	Nombre	Variation sur 1 an	Nombre	Variation sur 1 an
Catégorie A	28 022	7,9%	54 071	5,2%	18 522	14,3%	33 873	8,4%	134 488	7,8%
Hommes	14 162	10,3%	26 539	6,8%	9 355	16,2%	16 847	9,8%	66 903	9,5%
Femmes	13 860	5,6%	27 532	3,7%	9 167	12,4%	17 026	7,2%	67 585	6,1%
Moins de 25 ans	4 779	5,0%	9 025	3,7%	3 411	8,0%	5 846	7,1%	23 061	5,4%
Hommes	2 355	7,6%	4 243	5,9%	1 660	6,5%	2 830	10,8%	11 088	7,6%
Femmes	2 424	2,6%	4 782	1,9%	1 751	9,4%	3 016	3,8%	11 973	3,6%
De 25 à 49 ans	18 270	5,7%	34 506	2,5%	11 980	13,5%	22 006	6,1%	86 762	5,5%
Hommes	9 143	8,1%	16 885	3,8%	5 995	16,4%	10 867	7,1%	42 890	7,2%
Femmes	9 127	3,4%	17 621	1,3%	5 985	10,7%	11 139	5,2%	43 872	3,9%
De 50 ans et plus	4 973	20,4%	10 540	16,6%	3 131	25,6%	6 021	19,5%	24 665	19,2%
Hommes	2 664	21,6%	5 411	17,9%	1 700	26,4%	3 150	19,0%	12 925	20,0%
Femmes	2 309	19,1%	5 129	15,3%	1 431	24,8%	2 871	20,0%	11 740	18,3%
Handicapés	774	20,0%	1 233	26,3%	457	23,2%	670	18,8%	3 134	22,6%
Hommes	499	20,5%	834	23,7%	325	16,9%	468	17,3%	2 126	20,5%
Femmes	275	19,0%	399	32,1%	132	41,9%	202	22,4%	1 008	27,4%
Par niveau de qualification	28 022	7,9%	54 071	5,2%	18 522	14,3%	33 873	8,4%	134 488	7,8%
Mancœuvres	1 854	8,5%	5 197	4,3%	2 156	14,3%	3 155	7,3%	12 362	7,3%
Ouvriers spécialisés	1 526	12,9%	4 310	5,9%	1 567	12,7%	2 556	7,5%	9 959	8,4%
Ouvriers qualifiés	1 289	19,0%	3 922	7,4%	962	33,2%	2 175	18,0%	8 348	14,3%
Employés non qualifiés	9 124	8,9%	18 258	5,3%	6 483	15,8%	10 926	8,3%	44 791	8,2%
Employés qualifiés	13 072	7,0%	20 726	5,5%	7 000	12,3%	13 665	8,2%	54 463	7,4%
Techniciens	329	-9,1%	702	3,8%	148	-7,5%	457	4,3%	1 636	0,0%
Agents de maîtrise	271	-3,6%	344	1,2%	85	18,1%	281	5,6%	981	2,3%
Ingénieurs et cadres	526	-0,2%	560	9,8%	107	8,1%	628	13,2%	1 821	7,7%
Par niveau de formation	28 022	7,9%	54 071	5,2%	18 522	14,3%	33 873	8,4%	134 488	7,8%
Bac + 3 ou 4 ans (I et II)	1 400	5,5%	1 527	4,7%	441	10,0%	1 242	7,6%	4 610	6,2%
Bac + 2 ans (III)	1 543	-2,2%	2 435	2,3%	875	12,5%	1 746	9,7%	6 599	4,3%
Bac, BTN, BT, BP (IV)	4 977	7,3%	8 617	10,3%	3 147	15,7%	5 029	9,5%	21 770	10,2%
BEP, CAP (V)	10 294	9,4%	20 574	5,5%	7 723	15,4%	12 902	9,7%	51 493	8,7%
CEP, SES, BEPC (V BIS)	3 120	10,1%	6 416	6,0%	2 015	16,3%	4 040	7,5%	15 591	8,4%
1er cycle, 2ème degré (VI)	6 671	8,0%	14 485	2,1%	4 302	10,7%	8 901	6,5%	34 359	5,4%
Catégorie B	1 773	18,4%	3 857	9,6%	961	21,5%	2 392	10,7%	8 983	12,7%
Catégorie C	2 350	5,3%	3 421	6,8%	1 030	-0,9%	2 795	7,7%	9 596	5,8%
Catégorie D	598	-13,1%	908	-5,6%	448	-8,8%	714	-18,8%	2 668	-11,7%
Catégorie E	1 871	-8,9%	4 484	4,3%	1 618	4,1%	2 478	4,8%	10 451	1,8%
Catégorie ABC	32 145	8,2%	61 349	5,5%	20 513	13,7%	39 060	8,5%	153 067	7,9%
De longue durée (> 1 an)	16 479	12,0%	35 492	9,0%	10 011	18,8%	20 781	17,6%	82 763	12,8%
Hommes	8 123	13,3%	17 051	9,0%	4 937	22,7%	10 284	19,2%	40 395	13,9%
Femmes	8 356	10,8%	18 441	9,0%	5 074	15,2%	10 497	16,0%	42 368	11,7%
De très longue durée (> 2 ans)	9 707	20,2%	22 866	14,5%	5 620	25,7%	11 826	21,2%	50 019	18,3%
Hommes	4 740	19,0%	11 069	12,6%	2 700	24,9%	5 848	18,9%	24 357	16,6%
Femmes	4 967	21,2%	11 797	16,4%	2 920	26,5%	5 978	23,6%	25 662	20,0%

Source : DIECCTE - Nostra (données Pôle emploi)

Part des différents publics demandeurs d'emploi

juillet 2013	Nord	Sud	Est	Ouest	Réunion
DEFM catégorie A	28 022	54 071	18 522	33 873	134 488
Femmes	49,5%	50,9%	49,5%	50,3%	50,3%
Moins de 25 ans	17,1%	16,7%	18,4%	17,3%	17,1%
50 ans et plus	17,7%	19,5%	16,9%	17,8%	18,3%
Employés	79,2%	72,1%	72,8%	72,6%	73,8%
Ouvriers	10,0%	15,2%	13,7%	14,0%	13,6%
Niveaux de formation V et VI	71,7%	76,7%	75,8%	76,3%	75,4%
DEFM catégorie ABC	32 145	61 349	20 513	39 060	153 067
Longue durée (>1 an)	51,3%	57,9%	48,8%	53,2%	54,1%
Très longue durée (>2 ans)	30,2%	37,3%	27,4%	30,3%	32,7%

Source : DIECCTE - Nostra (données Pôle emploi)

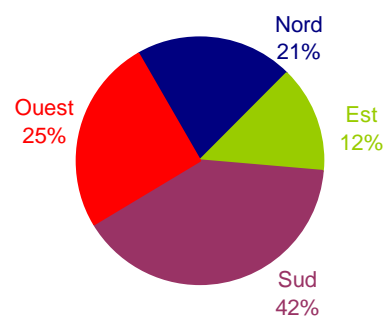
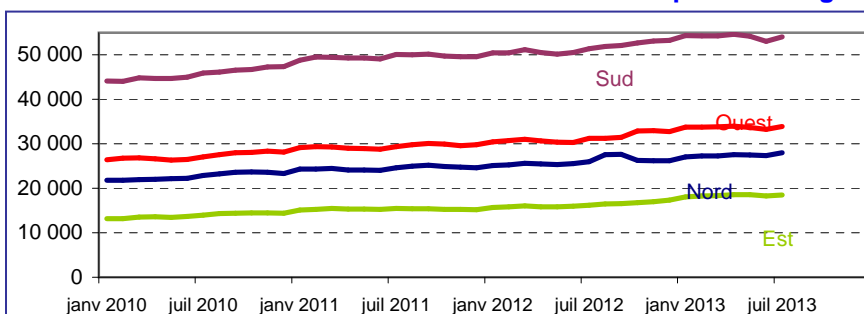
Bassin Nord : Sainte-Marie, Saint-Denis, Sainte-Suzanne.

Bassin Sud : Saint-Pierre, Le Tampon, Saint-Louis, Saint-Joseph, Petite-Ile, Saint-Philippe, Cilaos, Entre Deux, Etang Salé, Les Avirons.

Bassin Est : Bras Panon, Plaine des Palmistes, Saint-André, Saint-Benoît, Sainte Rose, Salazie.

Bassin Ouest : Le Port, La Possession, Saint-Paul, Trois Bassins, Saint-Leu.

Demandeurs d'emploi de catégorie A par bassin



Source : DIECCTE - Nostra (données Pôle emploi brutes)

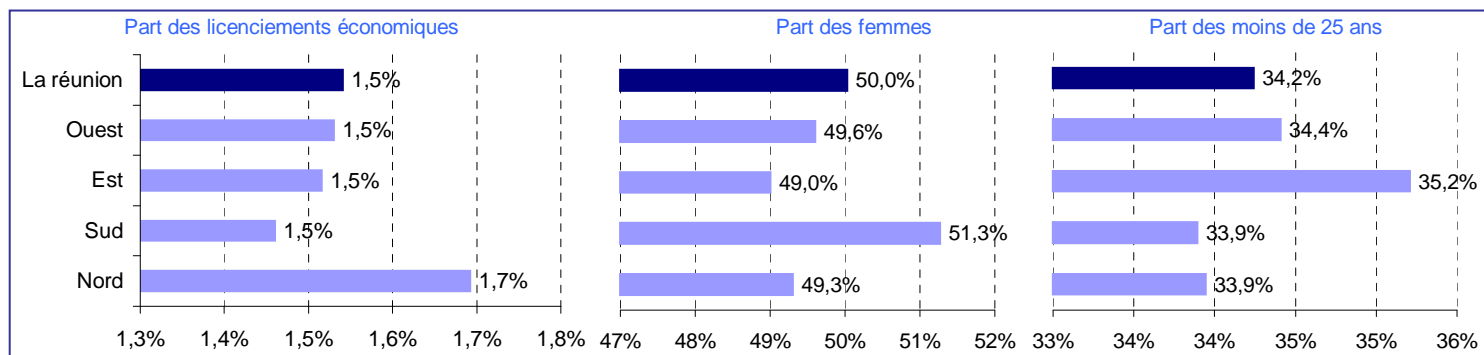
Les inscriptions à Pôle emploi en catégorie A, B ou C

juillet 2013	Nord		Sud		Est		Ouest		La Réunion	
<i>Données brutes (non corrigées des variations saisonnières)</i>	Cumul depuis janvier	Variation sur cumul année précédente	Cumul depuis janvier	Variation sur cumul année précédente	Cumul depuis janvier	Variation sur cumul année précédente	Cumul depuis janvier	Variation sur cumul année précédente	Cumul depuis janvier	Variation sur cumul année précédente
Par motifs d'inscription	17 022	-3,1%	26 162	-6,2%	11 282	0,4%	19 154	-5,5%	73 620	-4,4%
Fins de contrat (CDD)	3 751	0,0%	6 311	-7,8%	2 621	-8,9%	4 380	-6,5%	17 063	-6,0%
Fins de missions d'interim	187	-15,4%	190	-23,4%	93	-3,1%	235	-21,1%	705	-18,3%
Licenciements économiques*	288	-27,5%	382	-11,4%	171	-13,6%	293	-38,2%	1 134	-24,4%
Autres licenciements	778	7,2%	995	-10,9%	471	0,9%	863	5,1%	3 107	-0,8%
Démissions	376	-19,7%	563	-6,9%	227	17,6%	434	-6,5%	1 600	-7,5%
Premières entrées	1 675	3,5%	2 369	2,6%	1 105	15,1%	1 907	16,2%	7 056	8,1%
Reprises d'activité	939	-22,3%	1 602	-23,8%	566	-22,0%	1 151	-28,0%	4 258	-24,4%
Autres cas	9 028	-1,6%	13 750	-3,5%	6 028	5,3%	9 891	-3,9%	38 697	-1,9%
Par genre	17 022	-3,1%	26 162	-6,2%	11 282	0,4%	19 154	-5,5%	73 620	-4,4%
Hommes	8 631	-0,7%	12 749	-3,8%	5 754	-1,3%	9 654	-5,0%	36 788	-3,0%
Femmes	8 391	-5,5%	13 413	-8,5%	5 528	2,2%	9 500	-6,0%	36 832	-5,7%
Par classe d'âge	17 022	-3,1%	26 162	-6,2%	11 282	0,4%	19 154	-5,5%	73 620	-4,4%
Moins de 25 ans	5 778	-6,5%	8 867	-6,1%	3 972	-3,0%	6 590	-3,0%	25 207	-4,9%
De 25 à 49 ans	9 786	-2,7%	15 023	-7,2%	6 397	1,4%	10 905	-8,1%	42 111	-5,2%
50 ans et plus	1 458	9,4%	2 272	-0,3%	913	9,1%	1 659	2,4%	6 302	3,8%
Par secteur d'activité antérieur	17 022	-3,1%	26 162	-6,2%	11 282	0,4%	19 154	-5,5%	73 620	-4,4%
Agriculture	640	-6,6%	1 388	6,9%	509	4,7%	871	-11,4%	3 408	-1,3%
Industrie	1 138	-8,0%	1 751	-3,4%	723	4,2%	1 331	-13,5%	4 943	-6,4%
dont agroalimentaire	248	-16,8%	446	-3,7%	187	19,9%	263	-14,6%	1 144	-6,6%
Construction	1 544	0,4%	2 517	-4,3%	1 288	1,9%	1 815	-9,1%	7 164	-3,6%
Commerce	2 399	-0,5%	3 220	2,1%	1 248	-0,1%	2 217	0,5%	9 084	0,7%
Services	8 509	0,7%	13 220	-6,1%	5 688	2,7%	9 739	-4,7%	37 156	-2,9%
dont transport et entreposage	379	-12,1%	438	-14,8%	226	-10,3%	360	-20,7%	1 403	-15,0%
dont hébergement restauration	845	-0,4%	1 203	-2,3%	348	-2,2%	1 163	1,9%	3 559	-0,5%
dont santé humaine et action social	450	9,5%	675	-4,9%	209	-14,0%	588	7,7%	1 922	0,6%
Indéterminé	2 792	-13,9%	4 066	-17,6%	1 826	-9,2%	3 181	-4,5%	11 865	-12,2%

Source : DIECCTE - Nostra (données Pôle emploi)

* : y compris fins de convention de conversion, de PAP anticipé et de CRP

Les inscriptions à Pôle emploi en catégorie A, B ou C (Cumul depuis janvier)



Source : DIECCTE - Nostra (données Pôle emploi) - âge en fin de mois

Les sorties de Pôle emploi en catégorie A, B ou C

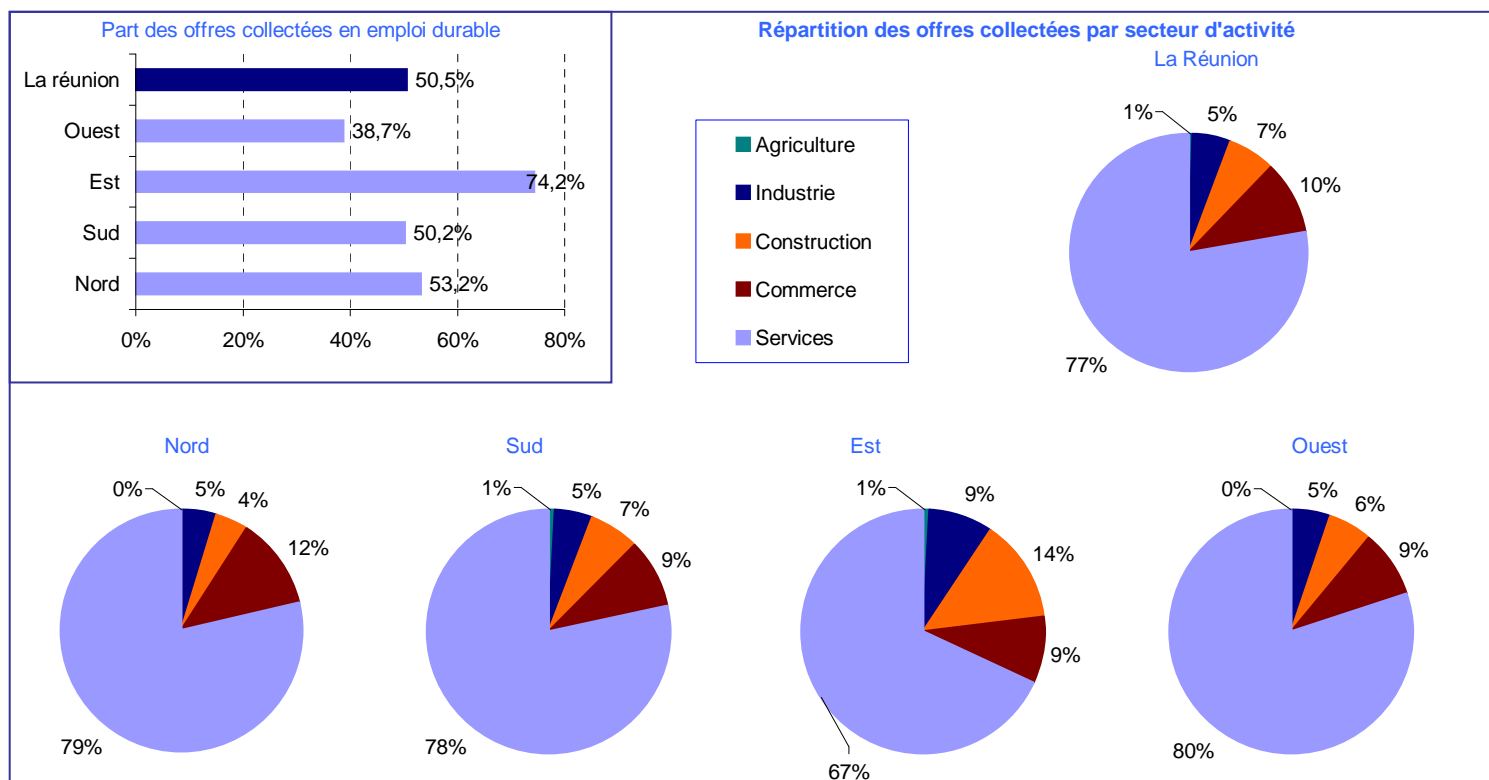
juillet 2013	Nord		Sud		Est		Ouest		La Réunion	
<i>Données brutes (non corrigées des variations saisonnières)</i>	Cumul depuis janvier	Variation sur cumul année précédente	Cumul depuis janvier	Variation sur cumul année précédente	Cumul depuis janvier	Variation sur cumul année précédente	Cumul depuis janvier	Variation sur cumul année précédente	Cumul depuis janvier	Variation sur cumul année précédente
Par motifs de sortie	15 332	-15,9%	25 103	1,7%	10 061	5,3%	17 525	1,3%	68 021	-2,5%
Reprises d'emploi déclarées	2 065	-17,0%	5 016	0,5%	1 810	-3,5%	2 799	-7,2%	11 690	-5,5%
Entrées en stage	861	-44,9%	1 582	-37,6%	638	-37,0%	1 074	-46,6%	4 155	-41,7%
Arrêts de recherche	491	9,8%	786	0,3%	278	24,7%	552	-1,4%	2 107	4,6%
Défauts d'actualisation	9 141	2,1%	13 590	2,2%	5 628	6,3%	10 753	5,3%	39 112	3,6%
Radiations administratives	1 079	25,6%	1 583	2,7%	1 024	35,4%	873	-8,1%	4 559	11,0%
Autres cas	1 695	-56,8%	2 546	64,9%	683	72,0%	1 474	168,5%	6 398	-0,2%
Par genre	15 332	-15,9%	25 103	1,7%	10 061	5,3%	17 525	1,3%	68 021	-2,5%
Hommes	7 505	-16,4%	12 484	3,7%	5 127	4,5%	8 817	0,6%	33 933	-2,2%
Femmes	7 827	-15,5%	12 619	-0,3%	4 934	6,0%	8 708	2,0%	34 088	-2,9%
Par classe d'âge	15 332	-15,9%	25 103	1,7%	10 061	5,3%	17 525	1,3%	68 021	-2,5%
Moins de 25 ans	4 881	-17,6%	7 475	-6,7%	3 268	-0,3%	5 433	-2,3%	21 057	-7,5%
De 25 à 49 ans	9 081	-16,7%	15 206	3,9%	5 943	7,1%	10 461	1,3%	40 691	-1,7%
50 ans et plus	1 370	-3,0%	2 422	18,6%	850	16,6%	1 631	14,9%	6 273	11,9%

Source : DIECCTE - Nostra (données Pôle emploi)

Les offres d'emploi enregistrées par Pôle emploi

juillet 2013	Nord		Sud		Est		Ouest		La Réunion	
Données brutes (non corrigées des variations saisonnières)	Cumul depuis janvier	Variation sur cumul année précédente	Cumul depuis janvier	Variation sur cumul année précédente	Cumul depuis janvier	Variation sur cumul année précédente	Cumul depuis janvier	Variation sur cumul année précédente	Cumul depuis janvier	Variation sur cumul année précédente
Par type d'emploi	6 099	-19,8%	6 453	-7,2%	2 233	-18,3%	5 603	-23,3%	20 388	-17,1%
Emplois durables (> 6 mois)	3 242	0,4%	3 238	40,1%	1 658	68,7%	2 167	-19,5%	10 305	11,8%
Emplois temporaires (1 à 6 mois)	2 047	-41,3%	2 952	-30,0%	543	-66,1%	2 164	-34,0%	7 706	-38,8%
Emplois occasionnels (< 1 mois)	810	-8,9%	263	-38,6%	32	-78,2%	1 272	-4,8%	2 377	-15,1%
Par secteur d'activité	6 099	-19,8%	6 453	-7,2%	2 233	-18,3%	5 603	-23,3%	20 388	-17,1%
Agriculture	12	-64,7%	53	-37,6%	17	-71,7%	23	-34,3%	105	-50,9%
Industrie	278	-24,7%	325	0,9%	195	17,5%	269	-23,8%	1 067	-11,8%
dont agroalimentaire	144	-41,7%	145	-17,1%	135	68,8%	71	-35,5%	495	-19,1%
Construction	273	-22,0%	422	-33,4%	304	-11,4%	334	-34,5%	1 333	-27,4%
Commerce	737	-31,4%	596	-5,4%	197	-25,1%	493	-9,5%	2 023	-19,5%
Services	4 799	-16,9%	5 057	-4,3%	1 520	-20,0%	4 484	-23,5%	15 860	-15,7%
dont transport et entreposage	92	-2,1%	59	-49,1%	46	-25,8%	80	-1,2%	277	-21,5%
dont hébergement restauration	812	6,4%	301	2,4%	33	-28,3%	761	-24,1%	1 907	-9,4%
dont santé humaine et action sociale	941	-25,4%	843	-2,0%	159	15,2%	845	-7,2%	2 788	-12,1%

Source : DIECCTE - Nostra (données Pôle emploi)



Source : DIECCTE - Nostra (données Pôle emploi brutes)

Les offres d'emploi satisfaites

juillet 2013	Nord		Sud		Est		Ouest		La Réunion	
Données brutes (non corrigées des variations saisonnières)	Cumul depuis janvier	Variation sur cumul année précédente	Cumul depuis janvier	Variation sur cumul année précédente	Cumul depuis janvier	Variation sur cumul année précédente	Cumul depuis janvier	Variation sur cumul année précédente	Cumul depuis janvier	Variation sur cumul année précédente
Emplois durables (> 6 mois)	2 589	-0,2%	2 679	39,0%	1 524	91,0%	1 711	-18,8%	8 503	14,5%
Emplois temporaires (1 à 6 mois)	1 714	-46,7%	2 566	-35,0%	484	-65,7%	1 773	-38,7%	6 537	-43,0%
Emplois occasionnels (< 1 mois)	745	-10,2%	224	-43,7%	36	-75,0%	1 247	14,2%	2 252	-8,6%
Ensemble des offres	5 048	-24,0%	5 469	-12,8%	2 044	-13,2%	4 731	-22,3%	17 292	-19,1%

Source : DIECCTE - Nostra (données Pôle emploi)

DIECCTE La Réunion

Direction des entreprises, de la concurrence, de la consommation, du travail et de l'emploi
 112, rue de la République 97488 Saint-Denis Cedex
 Tél.: 0262 94 07 07 - Fax : 0262 94 07 35 - Internet : <http://www.reunion.dieccte.gouv.fr>

Directeur de la publication : Jean François Dutertre

Réalisation : Service études, statistiques et évaluations (SESE)