

Bulletin marché du travail

La Réunion - Mai 2013

DIECCTE de la Réunion

Les demandeurs d'emploi en fin de mois

Données CVS	Nombre de demandeurs d'emploi			Variation sur	
	mai 2012	avril 2013	mai 2013	un mois	un an
Réunion					
Catégorie A	122 930	134 830	135 340	0,4%	10,1%
Hommes	60 690	67 500	67 860	0,5%	11,8%
Femmes	62 240	67 330	67 480	0,2%	8,4%
Moins de 25 ans	21 490	23 020	22 900	-0,5%	6,6%
De 25 à 49 ans	81 370	87 690	87 940	0,3%	8,1%
50 ans et plus	20 070	24 120	24 500	1,6%	22,1%
Catégorie ABC	139 890	153 480	153 890	0,3%	10,0%
DELD (> 1 an)	72 820	82 180	82 880	0,9%	13,8%
France entière					
Catégorie A	3 169 300	3 525 300	3 526 800	0,0%	11,3%
Catégorie ABC	4 634 000	5 095 700	5 093 200	0,0%	9,9%

Source : STMT - Pôle emploi, Dares. Calculs des cvs : DIECCTE Réunion / SESE, Dares.

Les demandeurs d'emploi en fin de mois de catégorie A

Données CVS	Nombre de demandeurs d'emploi			Variation sur	
	mai 2012	avril 2013	mai 2013	un mois	un an
Guadeloupe	57 920	60 900	60 930	0,0%	5,2%
Martinique	42 451	45 058	45 184	0,3%	6,4%
Guyane	17 863	20 383	20 315	-0,3%	13,7%
Réunion	122 930	134 830	135 340	0,4%	10,1%
Ensemble DOM	241 164	261 171	261 769	0,2%	8,5%
France métropolitaine	2 927 600	3 264 400	3 264 500	0,0%	11,5%

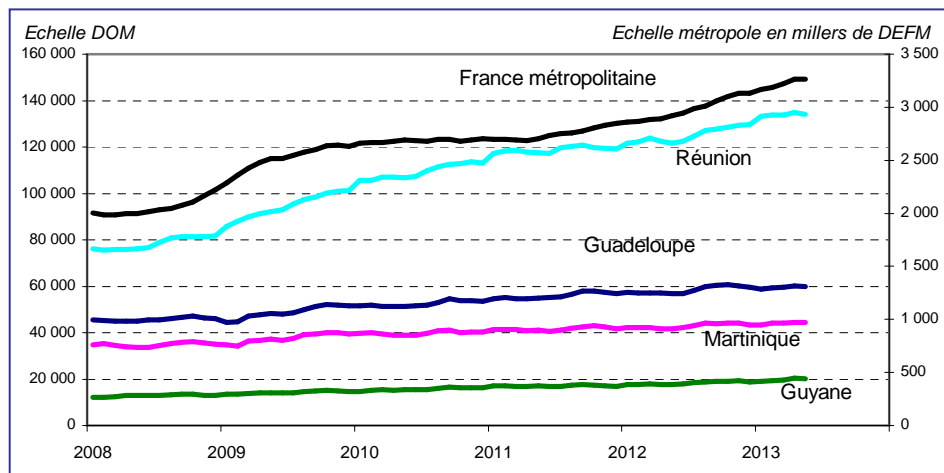
Source : STMT - Pôle emploi, Dares. Calculs des cvs : DIECCTE Réunion / SESE, Dares.

Données de références pour La Réunion

Population au 1er janvier 2012 (provisoire)	837 868
Population active 15 - 64 ans (second trimestre 2012)	342 600
Estimation d'emploi (2010 provisoire)	245 885
Emplois salariés	225 593
Emplois non salariés	20 292
Taux de chômage (second trimestre 2012)	28,5%
Hommes	26,8%
Femmes	30,5%
De 15 à 24 ans	56,2%
De 25 à 49 ans	27,4%
De 50 à 64 ans	18,0%

Source : Insee

Les demandeurs d'emploi en fin de mois de catégorie A dans les DOM



Source : DIECCTE - Nostra (données Pôle emploi brutes)

Hausse de 0,4 % de la demande d'emploi en mai

Fin mai 2013, 135 340 réunionnais sont inscrits à Pôle emploi en catégorie A (en recherche active disponible et sans emploi), soit une augmentation de 0,4 % par rapport au mois précédent. Sur un an, leur nombre augmente de 10,1 %.

En France, le nombre de demandeurs d'emploi inscrits en catégorie A est stable par rapport à la fin mai 2013 (11,3 % en un an).

La hausse concerne surtout les jeunes

Fin mai 2013, à La Réunion, le nombre de demandeurs d'emploi de catégorie A augmente de 0,5 % pour les hommes (+ 11,8 % sur un an) et de 0,2 % pour les femmes (+ 8,4 % sur un an).

Les seniors restent les plus touchés : leur nombre augmente de 1,6 % ce mois-ci. Les demandeurs d'emploi de 25 à 49 ans sont en légère hausse de 0,3 %. Les jeunes s'en sortent mieux : ils sont en baisse de 0,5 %.

Fin mai 2013, 82 880 réunionnais sont inscrits à Pôle emploi en catégorie A, B, C depuis un an ou plus, soit une hausse de 0,9 % sur un mois. Ils sont 10 060 de plus, par rapport à mai 2012, soit une augmentation de 13,8 %. En France, le nombre de demandeurs d'emploi inscrits depuis plus d'un an, en catégorie A, B, C a augmenté de 0,5 % au cours de ce mois et de 14,7 % sur un an.

Les catégories de demandeurs d'emploi

- A** : En recherche active, disponibles sans emploi.
- B** : En recherche active, en activité réduite courte (78 heures ou moins au cours du mois précédent).
- C** : En recherche active, en activité réduite longue (plus de 78 heures au cours du mois précédent).
- D** : Sans recherche active, non disponible, sans emploi.
- E** : Sans recherche active, non disponibles, en emploi.

Les demandeurs d'emploi en fin de mois (DEFM données brutes)

mai 2013	Nord		Sud		Est		Ouest		La Réunion	
Données brutes (non corrigées des variations saisonnières)	Nombre	Variation sur 1 an	Nombre	Variation sur 1 an	Nombre	Variation sur 1 an	Nombre	Variation sur 1 an	Nombre	Variation sur 1 an
Catégorie A	27 529	8,5%	54 238	8,1%	18 583	17,2%	33 715	10,9%	134 065	10,1%
Hommes	13 862	9,4%	27 166	10,3%	9 560	18,7%	17 001	12,6%	67 589	11,8%
Femmes	13 667	7,7%	27 072	5,9%	9 023	15,7%	16 714	9,4%	66 476	8,4%
Moins de 25 ans	4 487	3,2%	8 719	5,9%	3 235	11,4%	5 614	7,8%	22 055	6,6%
Hommes	2 174	2,8%	4 238	10,0%	1 625	10,7%	2 731	9,1%	10 768	8,4%
Femmes	2 313	3,6%	4 481	2,3%	1 610	12,1%	2 883	6,5%	11 287	4,9%
De 25 à 49 ans	18 152	6,6%	35 051	5,7%	12 208	16,1%	22 111	8,8%	87 522	8,0%
Hommes	9 053	7,4%	17 446	7,5%	6 197	17,9%	11 067	10,1%	43 763	9,5%
Femmes	9 099	5,9%	17 605	4,0%	6 011	14,3%	11 044	7,5%	43 759	6,6%
De 50 ans et plus	4 890	22,5%	10 468	19,0%	3 140	29,1%	5 990	23,5%	24 488	22,0%
Hommes	2 635	23,8%	5 482	20,6%	1 738	30,3%	3 203	25,8%	13 058	23,7%
Femmes	2 255	21,0%	4 986	17,3%	1 402	27,6%	2 787	21,0%	11 430	20,1%
Handicapés	741	15,1%	1 200	22,3%	442	21,1%	674	17,2%	3 057	19,2%
Hommes	474	14,2%	811	18,0%	318	15,6%	478	20,4%	2 081	17,3%
Femmes	267	16,6%	389	32,3%	124	37,8%	196	10,1%	976	23,4%
Par niveau de qualification	27 529	8,5%	54 238	8,1%	18 583	17,2%	33 715	10,9%	134 065	10,1%
Mancœuvres	1 829	8,0%	5 332	8,0%	2 213	16,1%	3 196	11,3%	12 570	10,2%
Ouvriers spécialisés	1 492	8,7%	4 434	9,5%	1 638	13,9%	2 613	11,0%	10 177	10,5%
Ouvriers qualifiés	1 291	16,7%	4 064	10,5%	979	31,2%	2 195	15,3%	8 529	14,7%
Employés non qualifiés	8 902	9,4%	18 039	7,8%	6 371	17,9%	10 835	12,6%	44 147	10,6%
Employés qualifiés	12 866	8,5%	20 731	8,6%	7 024	17,0%	13 506	10,0%	54 127	9,9%
Techniciens	343	-6,5%	689	4,6%	152	13,4%	454	5,6%	1 638	3,0%
Agents de maîtrise	263	-0,8%	329	0,0%	80	21,2%	282	6,0%	954	3,0%
Ingénieurs et cadres	513	3,6%	541	4,6%	109	3,8%	605	10,8%	1 768	6,3%
Par niveau de formation	27 529	8,5%	54 238	8,1%	18 583	17,2%	33 715	10,9%	134 065	10,1%
Bac + 3 ou 4 ans (I et II)	1 318	10,6%	1 399	3,8%	407	19,7%	1 137	3,4%	4 261	7,1%
Bac + 2 ans (III)	1 468	1,0%	2 383	9,3%	789	13,0%	1 686	9,9%	6 326	7,8%
Bac, BTN, BT, BP (IV)	4 841	9,1%	8 362	13,8%	3 032	19,7%	4 876	11,9%	21 111	13,0%
BEP, CAP (V)	10 157	9,2%	20 847	8,3%	7 885	18,6%	12 950	12,0%	51 839	10,8%
CEP, SES, BEPC (V BIS)	3 069	10,0%	6 480	8,3%	2 080	19,6%	4 086	11,3%	15 715	10,8%
1er cycle, 2ème degré (VI)	6 662	7,9%	14 755	4,9%	4 381	12,6%	8 968	10,0%	34 766	7,7%
Catégorie B	1 835	12,8%	3 668	11,5%	925	11,3%	2 413	13,7%	8 841	12,3%
Catégorie C	2 368	12,1%	3 425	1,9%	976	4,4%	2 777	9,8%	9 546	6,8%
Catégorie D	774	-10,4%	1 221	-2,2%	569	0,2%	917	-6,6%	3 481	-5,0%
Catégorie E	1 864	-13,1%	4 352	-9,0%	1 510	-7,4%	2 345	-11,3%	10 071	-10,1%
Catégorie ABC	31 732	9,0%	61 331	7,9%	20 484	16,3%	38 905	11,0%	152 452	10,0%
De longue durée (> 1 an)	16 317	12,4%	35 470	10,0%	9 966	21,4%	20 496	18,4%	82 249	13,8%
Hommes	8 037	13,5%	17 237	10,9%	4 917	23,9%	10 196	19,3%	40 387	14,9%
Femmes	8 280	11,4%	18 233	9,1%	5 049	19,0%	10 300	17,5%	41 862	12,7%
De très longue durée (> 2 ans)	9 526	21,3%	22 968	17,9%	5 457	27,2%	11 601	22,5%	49 552	20,6%
Hommes	4 649	18,9%	11 178	15,8%	2 621	24,0%	5 794	18,9%	24 242	18,0%
Femmes	4 877	23,7%	11 790	20,0%	2 836	30,3%	5 807	26,3%	25 310	23,2%

Source : DIECCTE - Nostra (données Pôle emploi)

Part des différents publics demandeurs d'emploi

mai 2013	Nord	Sud	Est	Ouest	Réunion
DEFM catégorie A	27 529	54 238	18 583	33 715	134 065
Femmes	49,6%	49,9%	48,6%	49,6%	49,6%
Moins de 25 ans	16,3%	16,1%	17,4%	16,7%	16,5%
50 ans et plus	17,8%	19,3%	16,9%	17,8%	18,3%
Employés	79,1%	71,5%	72,1%	72,2%	73,3%
Ouvriers	10,1%	15,7%	14,1%	14,3%	14,0%
Niveaux de formation V et VI	72,2%	77,6%	77,2%	77,1%	76,3%
DEFM catégorie ABC	31 732	61 331	20 484	38 905	152 452
Longue durée (>1 an)	51,4%	57,8%	48,7%	52,7%	54,0%
Très longue durée (>2 ans)	30,0%	37,4%	26,6%	29,8%	32,5%

Source : DIECCTE - Nostra (données Pôle emploi)

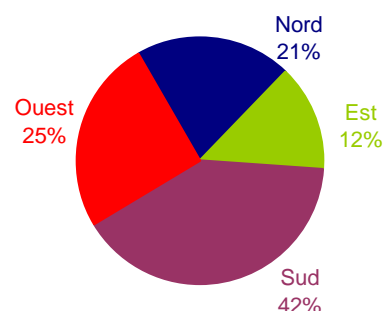
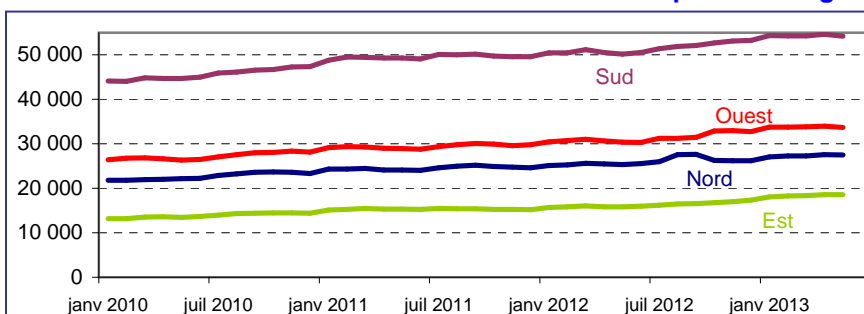
Bassin Nord : Sainte-Marie, Saint-Denis, Sainte-Suzanne.

Bassin Sud : Saint-Pierre, Le Tampon, Saint-Louis, Saint-Joseph, Petite-Ile, Saint-Philippe, Cilaos, Entre Deux, Etang Salé, Les Avirons.

Bassin Est : Bras Panon, Plaine des Palmistes, Saint-André, Saint-Benoît, Sainte Rose, Salazie.

Bassin Ouest : Le Port, La Possession, Saint-Paul, Trois Bassins, Saint-Leu.

Demandeurs d'emploi de catégorie A par bassin



Source : DIECCTE - Nostra (données Pôle emploi brutes)

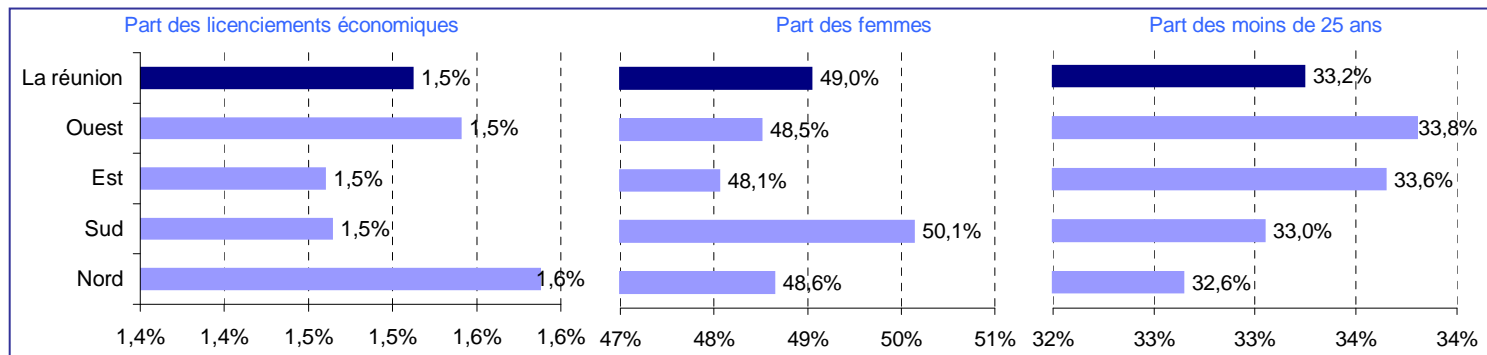
Les inscriptions à Pôle emploi en catégorie A, B ou C

mai 2013	Nord		Sud		Est		Ouest		La Réunion	
<i>Données brutes (non corrigées des variations saisonnières)</i>	Cumul depuis janvier	Variation sur cumul année précédente	Cumul depuis janvier	Variation sur cumul année précédente	Cumul depuis janvier	Variation sur cumul année précédente	Cumul depuis janvier	Variation sur cumul année précédente	Cumul depuis janvier	Variation sur cumul année précédente
Par motifs d'inscription	11 718	-4,3%	17 694	-8,9%	7 879	-1,3%	13 308	-6,5%	50 599	-6,1%
Fins de contrat (CDD)	2 679	-0,5%	4 531	-6,7%	1 955	-9,2%	3 232	-2,9%	12 397	-4,9%
Fins de missions d'interim	137	-17,5%	141	-26,6%	66	-5,7%	164	-25,8%	508	-21,7%
Licenciements économiques*	186	-37,2%	259	-19,1%	115	-20,7%	205	-44,1%	765	-32,2%
Autres licenciements	544	10,3%	672	-17,7%	348	0,6%	617	1,6%	2 181	-3,6%
Démissions	268	-19,5%	384	-9,0%	165	23,1%	298	-9,7%	1 115	-8,5%
Premières entrées	942	-5,6%	1 261	-7,7%	579	2,5%	1 033	5,1%	3 815	-2,5%
Reprises d'activité	642	-26,0%	1 079	-26,9%	380	-30,9%	778	-35,3%	2 879	-29,7%
Autres cas	6 320	-1,3%	9 367	-6,0%	4 271	6,2%	6 981	-3,1%	26 939	-2,4%
Par genre	11 718	-4,3%	17 694	-8,9%	7 879	-1,3%	13 308	-6,5%	50 599	-6,1%
Hommes	6 018	-1,8%	8 824	-6,1%	4 093	-3,5%	6 853	-5,5%	25 788	-4,5%
Femmes	5 700	-6,9%	8 870	-11,5%	3 786	1,2%	6 455	-7,7%	24 811	-7,7%
Par classe d'âge	11 718	-4,3%	17 694	-8,9%	7 879	-1,3%	13 308	-6,5%	50 599	-6,1%
Moins de 25 ans	3 825	-8,9%	5 847	-8,3%	2 651	-2,8%	4 498	-3,1%	16 821	-6,3%
De 25 à 49 ans	6 895	-3,0%	10 276	-10,0%	4 565	-1,8%	7 621	-10,1%	29 357	-7,2%
50 ans et plus	998	6,1%	1 571	-3,6%	663	9,2%	1 189	6,3%	4 421	2,9%
Par secteur d'activité antérieur	11 718	-4,3%	17 694	-8,9%	7 879	-1,3%	13 308	-6,5%	50 599	-6,1%
Agriculture	483	0,6%	970	4,0%	362	-0,8%	648	-5,8%	2 463	-0,1%
Industrie	787	-12,3%	1 246	-5,6%	521	7,9%	954	-16,5%	3 508	-8,7%
dont agroalimentaire	175	-19,0%	325	-7,4%	143	24,3%	184	-18,9%	827	-9,0%
Construction	1 114	0,0%	1 738	-8,9%	936	-0,3%	1 308	-10,4%	5 096	-6,0%
Commerce	1 678	-0,7%	2 188	-1,8%	868	1,3%	1 524	-2,0%	6 258	-1,2%
Services	5 861	-0,2%	9 002	-7,2%	4 063	1,6%	6 849	-4,2%	25 775	-3,5%
dont transport et entreposage	265	-15,6%	305	-15,7%	174	-5,4%	275	-16,4%	1 019	-14,3%
dont hébergement restauration	602	3,6%	822	-1,9%	254	-1,9%	845	3,9%	2 523	1,3%
dont santé humaine et action social	299	7,9%	452	-7,2%	135	-17,2%	410	5,4%	1 296	-1,5%
Indéterminé	1 795	-18,4%	2 550	-23,5%	1 129	-15,9%	2 025	-9,8%	7 499	-17,7%

Source : DIECCTE - Nostra (données Pôle emploi)

* : y compris fins de convention de conversion, de PAP anticipé et de CRP

Les inscriptions à Pôle emploi en catégorie A, B ou C (Cumul depuis janvier)



Source : DIECCTE - Nostra (données Pôle emploi) - âge en fin de mois

Les sorties de Pôle emploi en catégorie A, B ou C

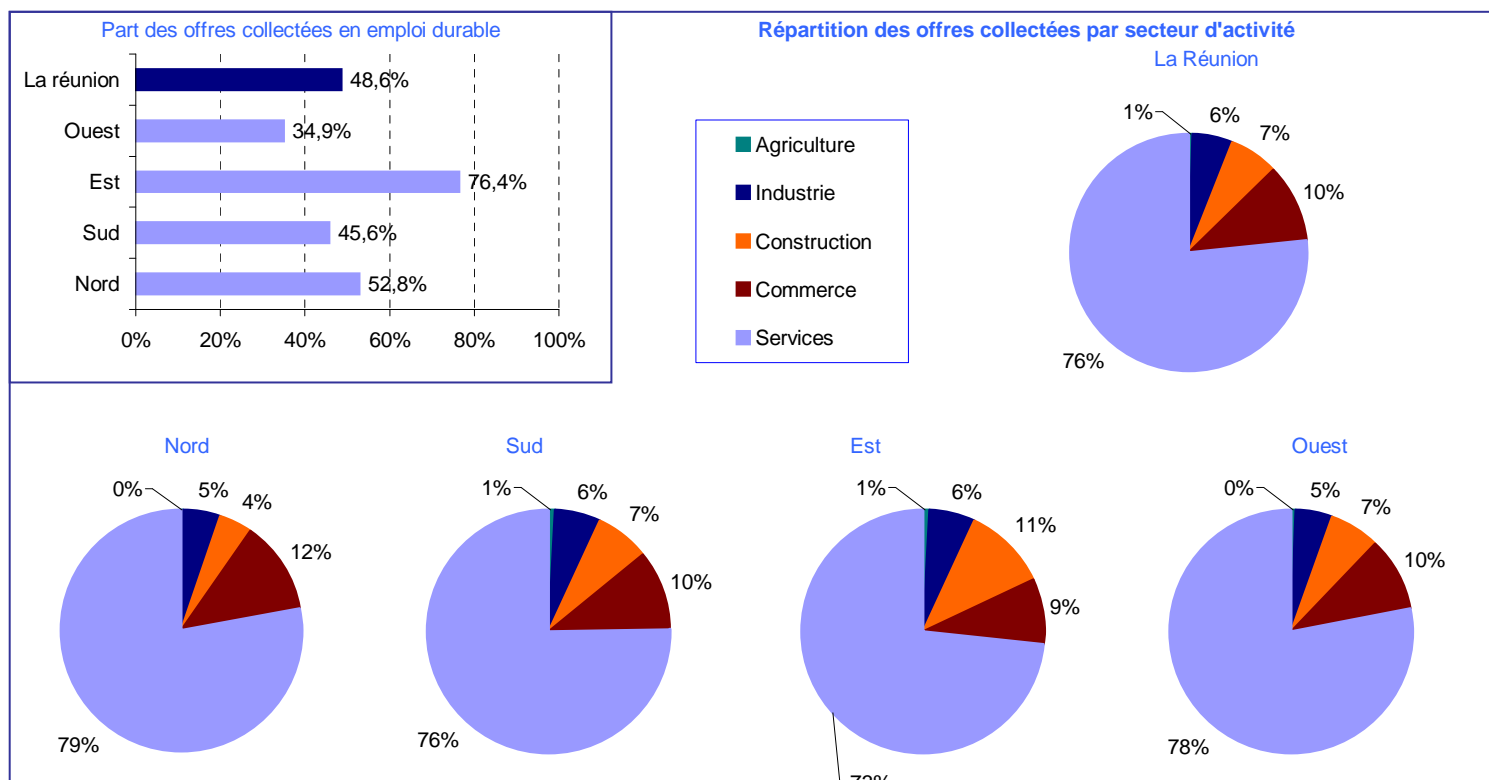
mai 2013	Nord		Sud		Est		Ouest		La Réunion	
<i>Données brutes (non corrigées des variations saisonnières)</i>	Cumul depuis janvier	Variation sur cumul année précédente	Cumul depuis janvier	Variation sur cumul année précédente	Cumul depuis janvier	Variation sur cumul année précédente	Cumul depuis janvier	Variation sur cumul année précédente	Cumul depuis janvier	Variation sur cumul année précédente
Par motifs de sortie	10 377	-19,2%	16 746	-6,0%	6 777	-0,9%	11 955	-4,5%	45 855	-8,3%
Reprises d'emploi déclarées	1 432	-20,6%	3 363	-13,2%	1 221	-14,1%	1 922	-15,9%	7 938	-15,4%
Entrées en stage	688	-46,6%	1 238	-40,1%	497	-38,2%	840	-48,9%	3 263	-43,8%
Arrêts de recherche	341	5,2%	592	5,9%	196	24,1%	394	2,3%	1 523	6,8%
Défauts d'actualisation	6 100	-0,8%	8 738	-4,6%	3 783	3,5%	7 142	0,1%	25 763	-1,3%
Radiations administratives	693	12,3%	1 034	-2,7%	606	16,1%	620	-8,4%	2 953	2,6%
Autres cas	1 123	-57,8%	1 781	62,1%	474	68,7%	1 037	161,9%	4 415	-0,4%
Par genre	10 377	-19,2%	16 746	-6,0%	6 777	-0,9%	11 955	-4,5%	45 855	-8,3%
Hommes	5 159	-18,1%	8 247	-4,6%	3 421	-1,9%	6 017	-5,0%	22 844	-7,8%
Femmes	5 218	-20,2%	8 499	-7,4%	3 356	0,1%	5 938	-4,0%	23 011	-8,9%
Par classe d'âge	10 377	-19,2%	16 746	-6,0%	6 777	-0,9%	11 955	-4,5%	45 855	-8,3%
Moins de 25 ans	3 300	-19,1%	5 063	-11,3%	2 273	-2,1%	3 749	-5,2%	14 385	-10,4%
De 25 à 49 ans	6 192	-20,1%	10 096	-5,2%	3 959	-0,8%	7 119	-5,6%	27 366	-8,6%
50 ans et plus	885	-12,4%	1 587	8,4%	545	3,0%	1 087	6,3%	4 104	1,9%

Source : DIECCTE - Nostra (données Pôle emploi)

Les offres d'emploi enregistrées par Pôle emploi

mai 2013	Nord		Sud		Est		Ouest		La Réunion	
Données brutes (non corrigées des variations saisonnières)	Cumul depuis janvier	Variation sur cumul année précédente	Cumul depuis janvier	Variation sur cumul année précédente	Cumul depuis janvier	Variation sur cumul année précédente	Cumul depuis janvier	Variation sur cumul année précédente	Cumul depuis janvier	Variation sur cumul année précédente
Par type d'emploi	4 406	-11,6%	4 006	-22,3%	1 711	-3,3%	3 919	-28,0%	14 042	-19,1%
Emplois durables (> 6 mois)	2 325	13,4%	1 828	21,7%	1 308	108,9%	1 367	-30,9%	6 828	10,9%
Emplois temporaires (1 à 6 mois)	1 463	-36,9%	1 955	-41,2%	376	-63,1%	1 677	-31,7%	5 471	-40,0%
Emplois occasionnels (< 1 mois)	618	0,5%	223	-31,8%	27	-78,6%	875	-13,5%	1 743	-16,2%
Par secteur d'activité	4 406	-11,6%	4 006	-22,3%	1 711	-3,3%	3 919	-28,0%	14 042	-19,1%
Agriculture	8	-68,0%	38	18,8%	12	-52,0%	17	-19,0%	75	-27,2%
Industrie	219	-15,4%	245	16,1%	106	10,4%	205	-14,9%	775	-4,0%
dont agroalimentaire	110	-34,5%	110	-1,8%	58	87,1%	46	-36,1%	324	-15,4%
Construction	197	-16,2%	290	-31,6%	191	-11,2%	258	-28,7%	936	-24,3%
Commerce	550	-11,3%	417	2,0%	146	-12,6%	377	3,3%	1 490	-4,5%
Services	3 432	-10,6%	3 016	-26,0%	1 256	-0,9%	3 062	-31,3%	10 766	-21,1%
dont transport et entreposage	50	-23,1%	37	-63,7%	29	-37,0%	60	1,7%	176	-35,3%
dont hébergement restauration	717	26,2%	219	8,4%	29	16,0%	552	-28,3%	1 517	-3,1%
dont santé humaine et action sociale	688	-11,5%	504	-27,4%	128	32,0%	507	-18,2%	1 827	-16,5%

Source : DIECCTE - Nostra (données Pôle emploi)



Source : DIECCTE - Nostra (données Pôle emploi brutes)

Les offres d'emploi satisfaites

mai 2013	Nord		Sud		Est		Ouest		La Réunion	
Données brutes (non corrigées des variations saisonnières)	Cumul depuis janvier	Variation sur cumul année précédente	Cumul depuis janvier	Variation sur cumul année précédente	Cumul depuis janvier	Variation sur cumul année précédente	Cumul depuis janvier	Variation sur cumul année précédente	Cumul depuis janvier	Variation sur cumul année précédente
Emplois durables (> 6 mois)	1 936	12,7%	1 579	28,8%	1 196	112,4%	1 058	-33,0%	5 769	13,5%
Emplois temporaires (1 à 6 mois)	1 239	-41,5%	1 652	-46,3%	325	-63,4%	1 293	-42,8%	4 509	-46,0%
Emplois occasionnels (< 1 mois)	579	-3,7%	186	-36,1%	30	-75,4%	839	11,3%	1 634	-7,6%
Ensemble des offres	3 754	-15,4%	3 417	-25,7%	1 551	-1,3%	3 190	-30,6%	11 912	-21,6%

Source : DIECCTE - Nostra (données Pôle emploi)

DIECCTE La Réunion

Direction des entreprises, de la concurrence, de la consommation, du travail et de l'emploi
 112, rue de la République 97488 Saint-Denis Cedex
 Tél.: 0262 94 07 07 - Fax : 0262 94 07 35 - Internet : <http://www.reunion.dieccte.gouv.fr>

Directeur de la publication : Jean François Dutertre

Réalisation : Service études, statistiques et évaluations (SESE)