

Bulletin marché du travail

La Réunion - Decembre 2012

Les demandeurs d'emploi en fin de mois

Données CVS	Nombre de demandeurs d'emploi			Variation sur	
	décembre 2011	novembre 2012	décembre 2012	un mois	un an
Réunion					
Catégorie A	121 820	131 020	132 530	1,2%	8,8%
Hommes	59 760	65 070	65 910	1,3%	10,3%
Femmes	62 060	65 950	66 620	1,0%	7,3%
Moins de 25 ans	19 940	20 570	20 840	1,3%	4,5%
De 25 à 49 ans	81 440	86 170	86 820	0,8%	6,6%
50 ans et plus	20 440	24 280	24 870	2,4%	21,7%
Catégorie ABC	137 690	149 280	150 060	0,5%	9,0%
DELD (> 1 an)	71 980	77 040	78 380	1,7%	8,9%
France entière					
Catégorie A	3 085 700	3 385 700	3 389 400	0,1%	9,8%
Catégorie ABC	4 521 900	4 904 900	4 917 500	0,3%	8,7%

Source : STMT - Pôle emploi, Dares. Calculs des cvs : DIECCTE Réunion / SESE, Dares.

Les demandeurs d'emploi en fin de mois de catégorie A

Données CVS	Nombre de demandeurs d'emploi			Variation sur	
	décembre 2011	novembre 2012	décembre 2012	un mois	un an
Guadeloupe	57 030	59 690	59 660	-0,1%	4,6%
Martinique	41 963	43 806	43 691	-0,3%	4,1%
Guyane	17 367	19 517	19 310	-1,1%	11,2%
Réunion	121 820	131 020	132 530	1,2%	8,8%
Ensemble DOM	238 180	254 033	255 191	0,5%	7,1%
France métropolitaine	2 848 300	3 132 600	3 132 900	0,0%	10,0%

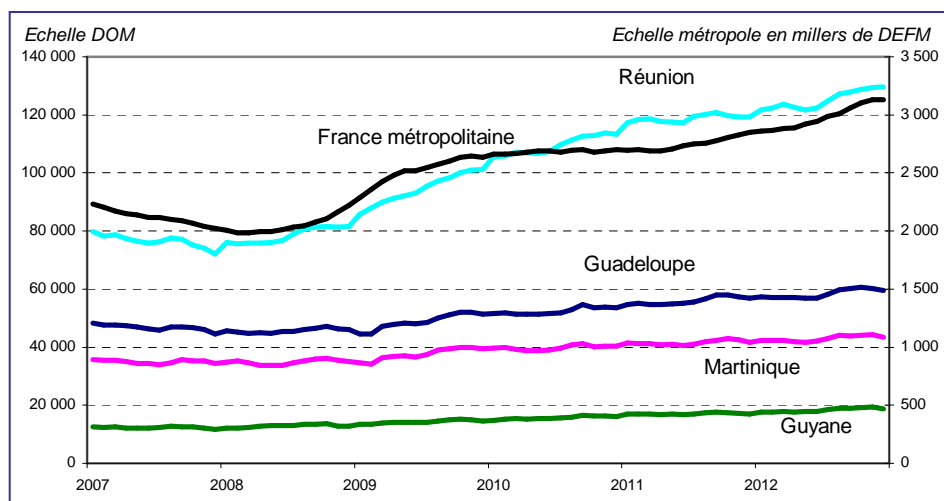
Source : STMT - Pôle emploi, Dares. Calculs des cvs : DIECCTE Réunion / SESE, Dares.

Données de références pour La Réunion

Population au 1er janvier 2011 (provisoire)	839 480
Population active 15 - 64 ans (second trimestre 2012)	342 600
Estimation d'emploi (2010 provisoire)	245 885
Emplois salariés	225 593
Emplois non salariés	20 292
Taux de chômage (second trimestre 2012)	28,5%
Hommes	26,8%
Femmes	30,5%
De 15 à 24 ans	56,2%
De 25 à 49 ans	27,4%
De 50 à 64 ans	18,0%

Source : Insee

Les demandeurs d'emploi en fin de mois de catégorie A dans les DOM



Source : DIECCTE - Nostra (données Pôle emploi brutes)

Hausse de la demande d'emploi en décembre

Fin décembre 2012, 132 530 réunionnais sont inscrits à Pôle emploi en catégorie A (en recherche active disponible et sans emploi), soit une augmentation de 1,2 % par rapport au mois précédent. Sur un an, leur nombre augmente de 8,8%.

En France, le nombre de demandeurs d'emploi inscrits en catégorie A augmente de 0,1 % par rapport à la fin novembre 2012 (9,8 % en un an).

La hausse touche toutes les catégories de demandeurs et, plus particulièrement, les demandeurs les plus âgés

Fin décembre 2012, à La Réunion, le nombre de demandeurs d'emploi de catégorie A augmente de 1 % pour les femmes (+ 7,3 % sur un an) et de 1,3 % pour les hommes (+ 10,3 % sur un an).

L'augmentation touche toutes les catégories et plus particulièrement les demandeurs d'emploi les plus âgés avec + 2,4 % au cours du mois de décembre. Le nombre de jeunes de moins de 25 ans est en hausse de 1,3 % sur un mois. Le nombre de jeunes femmes qui semblait se stabiliser depuis quelques mois repart à la hausse avec + 0,9 % et celui des jeunes hommes continue à augmenter.

Fin décembre 2012, 78 380 réunionnais sont inscrits à Pôle emploi en catégorie A, B, C depuis un an ou plus, soit une hausse de 1,7 % sur un mois. Ils sont 6 400 de plus, par rapport à décembre 2012, soit une augmentation de 8,9 %.

En France, le nombre de demandeurs d'emploi inscrits depuis plus d'un an, en catégorie A, B, C a augmenté de 1,1 % au cours de ce mois et de 12,2 % sur un an.

Les catégories de demandeurs d'emploi

- A** : En recherche active, disponibles sans emploi.
- B** : En recherche active, en activité réduite courte (78 heures ou moins au cours du mois précédent).
- C** : En recherche active, en activité réduite longue (plus de 78 heures au cours du mois précédent).
- D** : Sans recherche active, non disponible, sans emploi.
- E** : Sans recherche active, non disponibles, en emploi.

Les demandeurs d'emploi en fin de mois (DEFM données brutes)

décembre 2012	Nord		Sud		Est		Ouest		La Réunion	
Données brutes (non corrigées des variations saisonnières)	Nombre	Variation sur 1 an	Nombre	Variation sur 1 an	Nombre	Variation sur 1 an	Nombre	Variation sur 1 an	Nombre	Variation sur 1 an
Catégorie A	26 239	6,6%	53 275	7,4%	17 319	13,9%	32 746	9,9%	129 579	8,7%
Hommes	13 012	7,6%	26 473	8,8%	8 801	16,8%	16 310	11,1%	64 596	10,2%
Femmes	13 227	5,6%	26 802	6,0%	8 518	11,1%	16 436	8,8%	64 983	7,2%
Moins de 25 ans	4 292	2,4%	8 570	2,9%	3 096	8,1%	5 442	7,0%	21 400	4,6%
Hommes	2 114	6,2%	4 139	6,6%	1 581	11,2%	2 589	4,4%	10 423	6,6%
Femmes	2 178	-1,0%	4 431	-0,3%	1 515	5,1%	2 853	9,4%	10 977	2,7%
De 25 à 49 ans	17 403	4,5%	34 771	5,1%	11 424	13,2%	21 688	7,7%	85 286	6,7%
Hommes	8 465	4,4%	17 184	6,2%	5 683	15,6%	10 775	9,8%	42 107	7,9%
Femmes	8 938	4,6%	17 587	4,1%	5 741	10,9%	10 913	5,7%	43 179	5,5%
De 50 ans et plus	4 544	20,6%	9 934	20,8%	2 799	24,7%	5 616	23,1%	22 893	21,8%
Hommes	2 433	22,5%	5 150	20,9%	1 537	28,5%	2 946	23,0%	12 066	22,6%
Femmes	2 111	18,4%	4 784	20,7%	1 262	20,3%	2 670	23,3%	10 827	20,8%
Handicapés	679	39,1%	1 117	53,9%	411	47,3%	627	47,2%	2 834	47,7%
Hommes	448	36,2%	749	39,2%	310	44,2%	439	47,3%	1 946	41,0%
Femmes	231	45,3%	368	95,7%	101	57,8%	188	46,9%	888	64,7%
Par niveau de qualification	26 239	6,6%	53 275	7,4%	17 319	13,9%	32 746	9,9%	129 579	8,7%
Mancœuvres	1 731	9,2%	5 214	7,7%	2 046	19,7%	3 060	11,9%	12 051	10,9%
Ouvriers spécialisés	1 361	2,0%	4 297	7,2%	1 503	7,1%	2 541	10,4%	9 702	7,2%
Ouvriers qualifiés	1 150	12,9%	4 011	10,6%	885	18,5%	2 079	17,1%	8 125	13,4%
Employés non qualifiés	8 517	9,0%	17 700	8,0%	5 944	14,0%	10 376	10,7%	42 537	9,7%
Employés qualifiés	12 302	5,5%	20 334	6,7%	6 568	14,4%	13 208	7,7%	52 412	7,5%
Techniciens	352	-3,6%	716	11,0%	161	22,0%	465	13,7%	1 694	9,2%
Agents de maîtrise	275	5,0%	324	15,3%	81	12,5%	290	21,3%	970	13,6%
Ingénieurs et cadres	508	5,2%	542	6,1%	95	-7,8%	653	22,3%	1 798	10,2%
Par niveau de formation	26 239	6,6%	53 275	7,4%	17 319	13,9%	32 746	9,9%	129 579	8,7%
Bac + 3 ou 4 ans (I et II)	1 336	8,4%	1 502	11,0%	423	12,8%	1 238	13,5%	4 499	11,1%
Bac + 2 ans (III)	1 428	-3,1%	2 394	7,4%	769	16,9%	1 676	7,2%	6 267	5,8%
Bac, BTN, BT, BP (IV)	4 605	7,2%	7 987	9,5%	2 766	13,7%	4 736	12,7%	20 094	10,3%
BEP, CAP (V)	9 579	7,8%	20 429	7,7%	7 304	15,0%	12 398	9,7%	49 710	9,2%
CEP, SES, BEPC (V BIS)	2 911	9,6%	6 269	7,2%	1 933	14,9%	3 908	9,2%	15 021	9,1%
1er cycle, 2ème degré (VI)	6 372	5,5%	14 687	5,6%	4 118	11,9%	8 781	9,4%	33 958	7,3%
Catégorie B	1 761	7,1%	3 820	6,1%	978	21,5%	2 467	15,1%	9 026	10,2%
Catégorie C	2 377	12,6%	3 396	7,9%	1 112	15,4%	2 636	9,5%	9 521	10,3%
Catégorie D	598	-20,2%	962	-12,9%	420	-1,4%	731	-13,3%	2 711	-13,2%
Catégorie E	1 925	-15,1%	3 934	-16,6%	1 360	-17,2%	2 272	-16,3%	9 491	-16,3%
Catégorie ABC	30 377	7,1%	60 491	7,3%	19 409	14,4%	37 849	10,2%	148 126	8,9%
De longue durée (> 1 an)	15 334	8,4%	33 854	6,8%	9 074	11,1%	19 302	11,6%	77 564	8,8%
Hommes	7 484	8,2%	16 477	6,3%	4 363	9,6%	9 452	9,8%	37 776	7,9%
Femmes	7 850	8,7%	17 377	7,3%	4 711	12,5%	9 850	13,4%	39 788	9,6%
De très longue durée (> 2 ans)	8 911	19,7%	21 709	16,8%	5 032	24,6%	10 934	21,7%	46 586	19,3%
Hommes	4 342	16,8%	10 658	12,4%	2 416	18,6%	5 450	15,2%	22 866	14,5%
Femmes	4 569	22,5%	11 051	21,3%	2 616	30,8%	5 484	28,9%	23 720	24,2%

Source : DIECCTE - Nostra (données Pôle emploi)

Part des différents publics demandeurs d'emploi

décembre 2012	Nord	Sud	Est	Ouest	Réunion
DEFM catégorie A	26 239	53 275	17 319	32 746	129 579
Femmes	50,4%	50,3%	49,2%	50,2%	50,1%
Moins de 25 ans	16,4%	16,1%	17,9%	16,6%	16,5%
50 ans et plus	17,3%	18,6%	16,2%	17,2%	17,7%
Employés	79,3%	71,4%	72,2%	72,0%	73,3%
Ouvriers	9,6%	15,6%	13,8%	14,1%	13,8%
Niveaux de formation V et VI	71,9%	77,7%	77,1%	76,6%	76,2%
DEFM catégorie ABC	30 377	60 491	19 409	37 849	148 126
Longue durée (>1 an)	50,5%	56,0%	46,8%	51,0%	52,4%
Très longue durée (>2 ans)	29,3%	35,9%	25,9%	28,9%	31,5%

Source : DIECCTE - Nostra (données Pôle emploi)

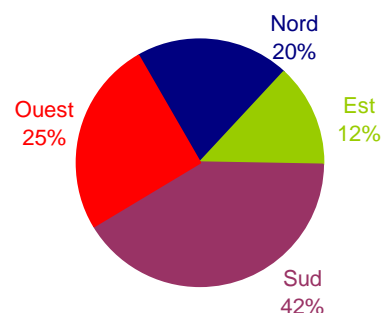
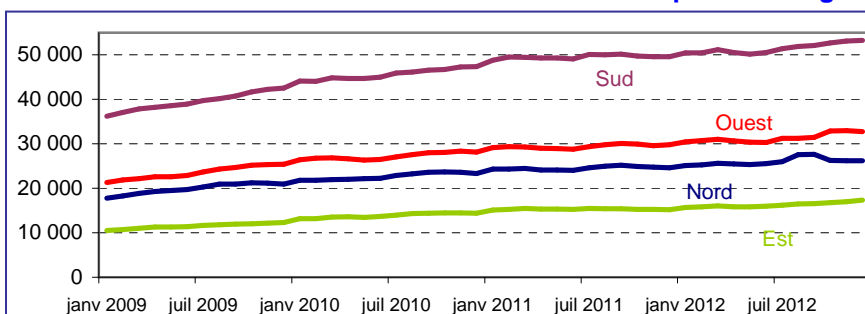
Bassin Nord : Sainte-Marie, Saint-Denis, Sainte-Suzanne.

Bassin Sud : Saint-Pierre, Le Tampon, Saint-Louis, Saint-Joseph, Petite-Ile, Saint-Philippe, Cilaos, Entre Deux, Etang Salé, Les Avirons.

Bassin Est : Bras Panon, Plaine des Palmistes, Saint-André, Saint-Benoît, Sainte Rose, Salazie.

Bassin Ouest : Le Port, La Possession, Saint-Paul, Trois Bassins, Saint-Leu.

Demandeurs d'emploi de catégorie A par bassin



Source : DIECCTE - Nostra (données Pôle emploi brutes)

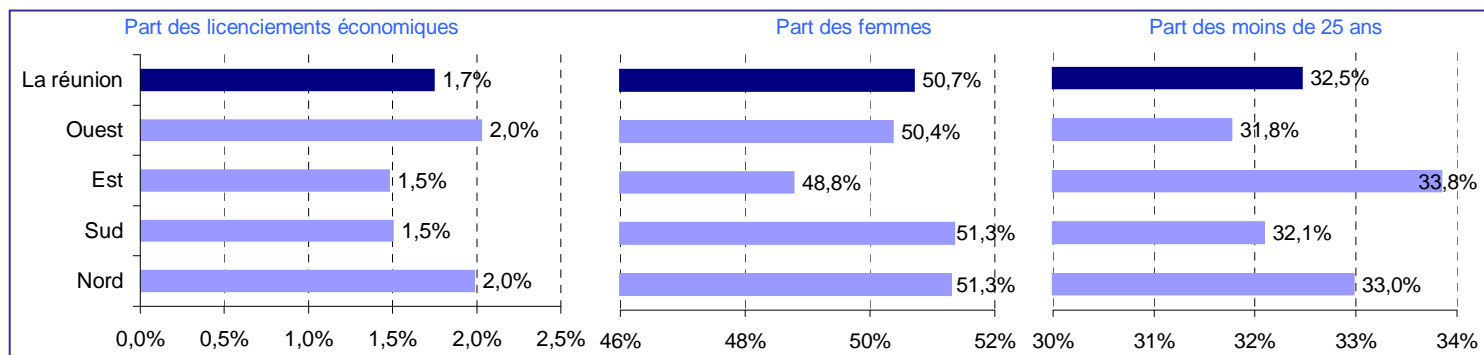
Les inscriptions à Pôle emploi en catégorie A, B ou C

décembre 2012	Nord		Sud		Est		Ouest		La Réunion	
<i>Données brutes (non corrigées des variations saisonnières)</i>	Cumul depuis janvier	Variation sur cumul année précédente	Cumul depuis janvier	Variation sur cumul année précédente	Cumul depuis janvier	Variation sur cumul année précédente	Cumul depuis janvier	Variation sur cumul année précédente	Cumul depuis janvier	Variation sur cumul année précédente
Par motifs d'inscription	30 265	-2,8%	48 208	0,0%	19 702	-0,7%	35 054	-1,0%	133 229	-1,0%
Fins de contrat (CDD)	6 963	6,8%	12 459	4,2%	5 203	10,6%	8 783	5,4%	33 408	6,0%
Fins de missions d'interim	354	-0,8%	420	-7,5%	170	26,9%	489	15,6%	1 433	4,8%
Licenciements économiques*	600	-8,7%	723	-12,8%	291	-10,2%	709	2,2%	2 323	-7,2%
Autres licenciements	1 224	-2,8%	1 890	1,3%	795	11,2%	1 422	2,9%	5 331	2,1%
Démissions	766	-5,3%	1 045	7,0%	342	1,5%	816	4,9%	2 969	2,3%
Premières entrées	2 946	-1,1%	4 246	-3,6%	1 809	-7,7%	3 127	-4,0%	12 128	-3,7%
Reprises d'activité	2 012	-16,0%	3 372	-8,1%	1 173	-26,9%	2 477	-5,7%	9 034	-12,2%
Autres cas	15 400	-4,8%	24 053	0,1%	9 919	-1,3%	17 231	-3,8%	66 603	-2,3%
Par genre	30 265	-2,8%	48 208	0,0%	19 702	-0,7%	35 054	-1,0%	133 229	-1,0%
Hommes	14 741	-2,9%	23 457	0,9%	10 093	3,0%	17 401	-0,3%	65 692	0,0%
Femmes	15 524	-2,8%	24 751	-0,8%	9 609	-4,2%	17 653	-1,6%	67 537	-2,0%
Par classe d'âge	30 265	-2,8%	48 208	0,0%	19 702	-0,7%	35 054	-1,0%	133 229	-1,0%
Moins de 25 ans	9 980	-7,2%	15 467	-5,5%	6 667	-6,9%	11 133	-5,2%	43 247	-6,0%
De 25 à 49 ans	17 684	-2,0%	28 405	1,3%	11 362	1,1%	20 802	-0,7%	78 253	0,0%
50 ans et plus	2 601	10,3%	4 336	14,7%	1 673	16,3%	3 119	15,1%	11 729	14,0%
Par secteur d'activité antérieur	30 265	-2,8%	48 208	0,0%	19 702	-0,7%	35 054	-1,0%	133 229	-1,0%
Agriculture	1 195	3,6%	2 318	1,8%	839	26,7%	1 697	23,9%	6 049	10,7%
Industrie	2 079	-0,4%	3 145	-5,0%	1 208	6,5%	2 568	3,8%	9 000	0,0%
dont agroalimentaire	493	3,6%	818	-4,1%	291	-5,8%	512	9,4%	2 114	0,4%
Construction	2 573	1,8%	4 595	5,5%	2 161	6,2%	3 399	8,5%	12 728	5,6%
Commerce	4 089	1,5%	5 506	2,5%	2 154	11,7%	3 811	2,4%	15 560	3,4%
Services	14 783	0,3%	24 212	4,2%	9 864	4,5%	17 780	0,8%	66 639	2,4%
dont transport et entreposage	680	2,7%	918	18,6%	393	0,8%	752	11,1%	2 743	9,6%
dont hébergement restauration	1 429	2,5%	2 134	6,0%	606	-1,3%	2 008	-5,3%	6 177	0,6%
dont santé humaine et action social	742	-5,6%	1 277	14,5%	386	17,7%	981	12,0%	3 386	9,0%
Indétérminé	5 546	-16,2%	8 432	-12,5%	3 476	-25,0%	5 799	-17,9%	23 253	-16,8%

Source : DIECCTE - Nostra (données Pôle emploi)

* : y compris fins de convention de conversion, de PAP anticipé et de CRP

Les inscriptions à Pôle emploi en catégorie A, B ou C (Cumul depuis janvier)



Source : DIECCTE - Nostra (données Pôle emploi brutes)

Les sorties de Pôle emploi en catégorie A, B ou C

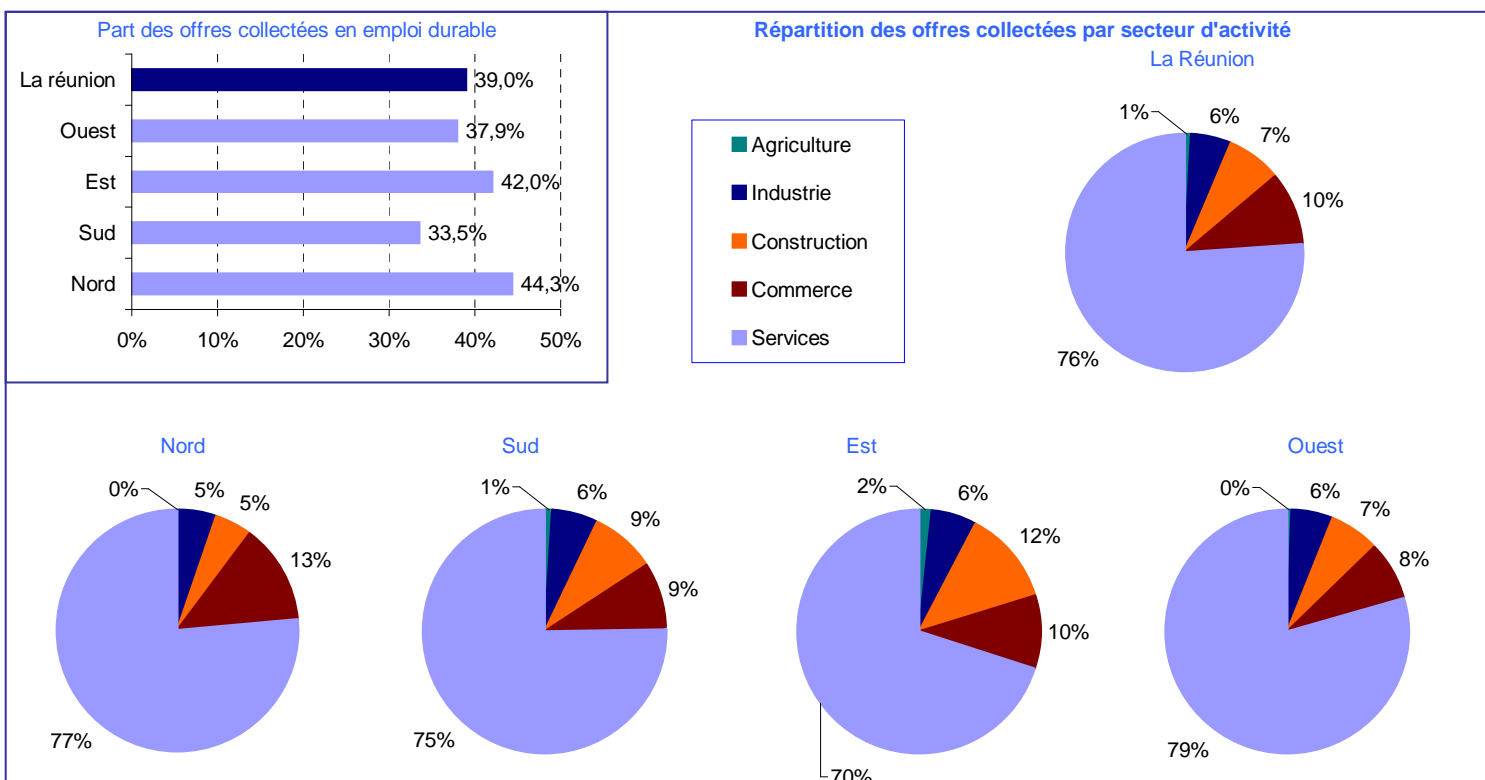
décembre 2012	Nord		Sud		Est		Ouest		La Réunion	
<i>Données brutes (non corrigées des variations saisonnières)</i>	Cumul depuis janvier	Variation sur cumul année précédente	Cumul depuis janvier	Variation sur cumul année précédente	Cumul depuis janvier	Variation sur cumul année précédente	Cumul depuis janvier	Variation sur cumul année précédente	Cumul depuis janvier	Variation sur cumul année précédente
Par motifs de sortie	30 923	-4,8%	42 128	-2,5%	16 504	-9,0%	29 850	-4,3%	119 405	-4,5%
Reprises d'emploi déclarées	4 279	-3,6%	8 442	-4,3%	3 088	-8,7%	5 116	-13,6%	20 925	-7,3%
Entrées en stage	2 344	11,2%	3 938	29,6%	1 541	32,5%	2 917	33,5%	10 740	26,4%
Arrêts de recherche	852	-24,1%	1 333	-10,7%	395	-22,4%	966	-10,6%	3 546	-15,7%
Défauts d'actualisation	15 619	-6,3%	23 119	-4,0%	9 362	-9,7%	17 969	-4,2%	66 069	-5,5%
Radiations administratives	1 593	4,3%	2 430	-4,9%	1 336	-20,0%	1 573	-24,3%	6 932	-11,5%
Autres cas	6 236	-5,8%	2 866	-10,6%	782	-25,9%	1 309	11,3%	11 193	-7,2%
Par genre	30 923	-4,8%	42 128	-2,5%	16 504	-9,0%	29 850	-4,3%	119 405	-4,5%
Hommes	15 039	-6,6%	20 250	-4,1%	8 279	-8,8%	14 793	-4,5%	58 361	-5,5%
Femmes	15 884	-3,1%	21 878	-1,0%	8 225	-9,2%	15 057	-4,2%	61 044	-3,5%
Par classe d'âge	30 923	-4,8%	42 128	-2,5%	16 504	-9,0%	29 850	-4,3%	119 405	-4,5%
Moins de 25 ans	9 650	-7,4%	13 373	-4,8%	5 598	-9,7%	9 378	-6,2%	37 999	-6,6%
De 25 à 49 ans	18 678	-5,0%	25 048	-2,5%	9 534	-9,8%	17 865	-4,4%	71 125	-4,7%
50 ans et plus	2 595	7,8%	3 707	6,9%	1 372	-0,1%	2 607	3,4%	10 281	5,2%

Source : DIECCTE - Nostra (données Pôle emploi)

Les offres d'emploi enregistrées par Pôle emploi

décembre 2012	Nord		Sud		Est		Ouest		La Réunion	
Données brutes (non corrigées des variations saisonnières)	Cumul depuis janvier	Variation sur cumul année précédente	Cumul depuis janvier	Variation sur cumul année précédente	Cumul depuis janvier	Variation sur cumul année précédente	Cumul depuis janvier	Variation sur cumul année précédente	Cumul depuis janvier	Variation sur cumul année précédente
Par type d'emploi	12 322	-7,7%	12 038	0,8%	4 380	7,6%	11 991	-9,3%	40 731	-4,4%
Emplois durables (> 6 mois)	5 460	2,6%	4 036	8,7%	1 839	-0,5%	4 545	0,6%	15 880	3,1%
Emplois temporaires (1 à 6 mois)	5 062	-14,3%	7 140	-3,8%	2 290	11,8%	5 408	-11,0%	19 900	-7,2%
Emplois occasionnels (< 1 mois)	1 800	-15,4%	862	7,1%	251	45,9%	2 038	-22,7%	4 951	-13,7%
Par secteur d'activité	12 322	-7,7%	12 038	0,8%	4 380	7,6%	11 991	-9,3%	40 731	-4,4%
Agriculture	36	80,0%	122	2,5%	79	9,7%	56	30,2%	293	15,4%
Industrie	621	-15,9%	763	-11,5%	262	-22,5%	673	-12,0%	2 319	-14,2%
dont agroalimentaire	410	8,2%	474	-3,9%	128	-19,5%	199	-14,2%	1 211	-4,1%
Construction	608	-9,5%	1 033	10,4%	547	-35,4%	815	4,2%	3 003	-7,2%
Commerce	1 655	-18,5%	1 060	-13,2%	431	-2,3%	922	-1,6%	4 068	-12,1%
Services	9 398	-5,0%	9 058	2,9%	3 061	29,1%	9 525	-10,9%	31 042	-2,3%
dont transport et entreposage	184	-44,9%	152	60,0%	169	69,0%	126	-24,6%	631	-9,3%
dont hébergement restauration	1 575	21,6%	576	12,3%	152	16,9%	1 649	-10,0%	3 952	4,8%
dont santé humaine et action sociale	1 765	7,5%	1 350	-9,1%	250	0,0%	1 404	24,4%	4 769	5,8%

Source : DIECCTE - Nostra (données Pôle emploi)



Source : DIECCTE - Nostra (données Pôle emploi brutes)

Les offres d'emploi satisfaites

décembre 2012	Nord		Sud		Est		Ouest		La Réunion	
Données brutes (non corrigées des variations saisonnières)	Cumul depuis janvier	Variation sur cumul année précédente	Cumul depuis janvier	Variation sur cumul année précédente	Cumul depuis janvier	Variation sur cumul année précédente	Cumul depuis janvier	Variation sur cumul année précédente	Cumul depuis janvier	Variation sur cumul année précédente
Emplois durables (> 6 mois)	4 814	1,5%	3 520	7,4%	1 548	-9,2%	3 788	-1,9%	13 670	0,6%
Emplois temporaires (1 à 6 mois)	4 629	-15,6%	6 650	-4,0%	2 138	10,3%	4 917	-11,3%	18 334	-7,8%
Emplois occasionnels (< 1 mois)	1 711	-20,7%	753	-0,5%	240	37,9%	1 856	-26,1%	4 560	-18,6%
Ensemble des offres	11 154	-10,0%	10 923	-0,4%	3 926	2,9%	10 561	-11,4%	36 564	-6,4%

Source : DIECCTE - Nostra (données Pôle emploi)

DIECCTE La Réunion

Direction des entreprises, de la concurrence, de la consommation, du travail et de l'emploi
 112, rue de la République 97488 Saint-Denis Cedex
 Tél.: 0262 94 07 07 - Fax : 0262 94 07 35 - Internet : <http://www.reunion.dieccte.gouv.fr>

Directeur de la publication : Jean François Dutertre

Réalisation : Service études, statistiques et évaluations (SESE)