

Bulletin marché du travail

La Réunion - Novembre 2012

DIECCTE de la Réunion

Les demandeurs d'emploi en fin de mois

Données CVS	Nombre de demandeurs d'emploi			Variation sur	
	novembre 2011	octobre 2012	novembre 2012	un mois	un an
Réunion					
Catégorie A	120 700	129 440	131 020	1,2%	8,6%
Hommes	59 320	64 070	65 070	1,6%	9,7%
Femmes	61 380	65 370	65 950	0,9%	7,4%
Moins de 25 ans	19 740	20 430	20 570	0,7%	4,2%
De 25 à 49 ans	81 010	85 190	86 170	1,2%	6,4%
50 ans et plus	19 950	23 820	24 280	1,9%	21,7%
Catégorie ABC	136 840	147 670	149 280	1,1%	9,1%
DELD (> 1 an)	70 980	76 100	77 040	1,2%	8,5%
France entière					
Catégorie A	3 064 400	3 352 700	3 385 700	1,0%	10,5%
Catégorie ABC	4 496 600	4 870 800	4 904 900	0,7%	9,1%

Source : STMT - Pôle emploi, Dares. Calculs des cvs : DIECCTE Réunion / SESE, Dares.

Les demandeurs d'emploi en fin de mois de catégorie A

Données CVS	Nombre de demandeurs d'emploi			Variation sur	
	novembre 2011	octobre 2012	novembre 2012	un mois	un an
Guadeloupe	56 770	59 050	59 690	1,1%	5,1%
Martinique	42 085	43 076	43 806	1,7%	4,1%
Guyane	17 258	18 804	19 517	3,8%	13,1%
Réunion	120 700	129 440	131 020	1,2%	8,6%
Ensemble DOM	236 813	250 370	254 033	1,5%	7,3%
France métropolitaine	2 828 000	3 103 300	3 132 600	0,9%	10,8%

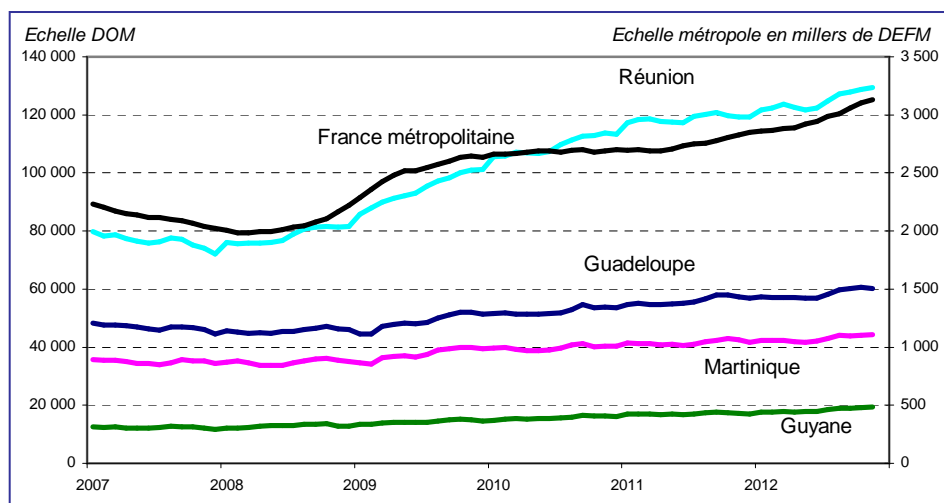
Source : STMT - Pôle emploi, Dares. Calculs des cvs : DIECCTE Réunion / SESE, Dares.

Données de références pour La Réunion

Population au 1er janvier 2011 (provisoire)	839 480
Population active 15 - 64 ans (second trimestre 2012)	342 600
Estimation d'emploi (2010 provisoire)	245 885
Emplois salariés	225 593
Emplois non salariés	20 292
Taux de chômage (second trimestre 2012)	28,5%
Hommes	26,8%
Femmes	30,5%
De 15 à 24 ans	56,2%
De 25 à 49 ans	27,4%
De 50 à 64 ans	18,0%

Source : Insee

Les demandeurs d'emploi en fin de mois de catégorie A dans les DOM



Source : DIECCTE - Nostra (données Pôle emploi brutes)

Hausse de la demande d'emploi en novembre

Fin novembre 2012, 131 020 réunionnais sont inscrits à Pôle emploi en catégorie A (en recherche active disponible et sans emploi), soit une augmentation de 1,2 % par rapport au mois précédent. Sur un an, leur nombre augmente de 8,6 %.

En France, le nombre de demandeurs d'emploi inscrits en catégorie A augmente de 1 % par rapport à la fin octobre 2012 (10,5 % en un an).

La hausse touche toutes les catégories de demandeurs et, plus particulièrement, les demandeurs les plus âgés

Fin novembre 2012, à La Réunion, le nombre de demandeurs d'emploi de catégorie A augmente de 0,9 % pour les femmes (+ 7,4 % sur un an) et de 1,6 % pour les hommes (+ 9,7 % sur un an).

L'augmentation touche toutes les catégories et plus particulièrement les demandeurs d'emploi les plus âgés avec + 1,9 % au cours du mois de novembre. Le nombre de jeunes de moins de 25 ans est en hausse de 0,7 % sur un mois. Le nombre de jeunes femmes semble se stabiliser depuis quelques mois, alors que celui des jeunes hommes repart à la hausse.

Fin novembre 2012, 77 040 réunionnais sont inscrits à Pôle emploi en catégorie A, B, C depuis un an ou plus, soit une hausse de 1,2 % sur un mois. Ils sont 6 060 de plus, par rapport à novembre 2011, soit une augmentation de 8,5 %.

En France, le nombre de demandeurs d'emploi inscrits depuis plus d'un an, en catégorie A, B, C a augmenté de 1,2 % au cours de ce mois et de 11,7 % sur un an.

Les catégories de demandeurs d'emploi

- A** : En recherche active, disponibles sans emploi.
- B** : En recherche active, en activité réduite courte (78 heures ou moins au cours du mois précédent).
- C** : En recherche active, en activité réduite longue (plus de 78 heures au cours du mois précédent).
- D** : Sans recherche active, non disponible, sans emploi.
- E** : Sans recherche active, non disponibles, en emploi.

Les demandeurs d'emploi en fin de mois (DEFM données brutes)

novembre 2012	Nord		Sud		Est		Ouest		La Réunion	
Données brutes (non corrigées des variations saisonnières)	Nombre	Variation sur 1 an	Nombre	Variation sur 1 an	Nombre	Variation sur 1 an	Nombre	Variation sur 1 an	Nombre	Variation sur 1 an
Catégorie A	26 236	5,8%	53 162	7,1%	17 016	11,3%	32 961	11,3%	129 375	8,4%
Hommes	12 955	6,7%	26 105	8,5%	8 484	13,2%	16 270	12,0%	63 814	9,6%
Femmes	13 281	4,9%	27 057	5,8%	8 532	9,5%	16 691	10,6%	65 561	7,3%
Moins de 25 ans	4 439	0,6%	8 787	2,8%	3 111	5,3%	5 722	9,0%	22 059	4,2%
Hommes	2 171	1,9%	4 174	5,3%	1 576	9,1%	2 727	6,8%	10 648	5,5%
Femmes	2 268	-0,7%	4 613	0,6%	1 535	1,7%	2 995	11,1%	11 411	3,0%
De 25 à 49 ans	17 307	3,8%	34 538	4,9%	11 161	10,7%	21 672	9,0%	84 678	6,4%
Hommes	8 393	4,1%	16 866	6,0%	5 434	11,8%	10 653	10,5%	41 346	7,5%
Femmes	8 914	3,5%	17 672	3,9%	5 727	9,7%	11 019	7,5%	43 332	5,4%
De 50 ans et plus	4 490	21,2%	9 837	20,6%	2 744	21,5%	5 567	24,3%	22 638	21,7%
Hommes	2 391	22,6%	5 065	20,7%	1 474	23,6%	2 890	24,2%	11 820	22,3%
Femmes	2 099	19,5%	4 772	20,4%	1 270	19,2%	2 677	24,4%	10 818	21,1%
Handicapés	670	36,2%	1 084	52,7%	412	46,1%	621	48,2%	2 787	46,5%
Hommes	448	33,7%	729	38,6%	303	39,6%	436	47,3%	1 916	39,4%
Femmes	222	41,4%	355	92,9%	109	67,7%	185	50,4%	871	64,7%
Par niveau de qualification	26 236	5,8%	53 162	7,1%	17 016	11,3%	32 961	11,3%	129 375	8,4%
Mancœuvres	1 729	5,6%	5 138	5,8%	2 014	15,4%	3 096	15,1%	11 977	9,6%
Ouvriers spécialisés	1 342	3,2%	4 241	7,5%	1 402	2,5%	2 499	9,6%	9 484	6,6%
Ouvriers qualifiés	1 101	11,3%	3 866	11,8%	792	9,2%	2 022	18,7%	7 781	13,2%
Employés non qualifiés	8 627	8,2%	17 778	7,2%	5 931	11,8%	10 584	13,1%	42 920	9,5%
Employés qualifiés	12 243	4,7%	20 382	6,6%	6 517	13,0%	13 283	8,3%	52 425	7,3%
Techniciens	354	-3,0%	723	13,7%	153	26,4%	478	18,0%	1 708	11,9%
Agents de maîtrise	270	8,9%	339	18,9%	71	12,7%	278	18,8%	958	15,4%
Ingénieurs et cadres	516	8,4%	549	14,1%	92	-8,9%	636	21,6%	1 793	13,4%
Par niveau de formation	26 236	5,8%	53 162	7,1%	17 016	11,3%	32 961	11,3%	129 375	8,4%
Bac + 3 ou 4 ans (I et II)	1 347	11,0%	1 520	15,4%	399	18,0%	1 206	16,4%	4 472	14,5%
Bac + 2 ans (III)	1 421	-2,9%	2 400	7,8%	778	16,8%	1 669	7,0%	6 268	6,0%
Bac, BTN, BT, BP (IV)	4 606	5,9%	8 041	9,4%	2 760	11,9%	4 878	14,9%	20 285	10,2%
BEP, CAP (V)	9 565	6,6%	20 358	7,5%	7 125	11,0%	12 477	10,5%	49 525	8,6%
CEP, SES, BEPC (V BIS)	2 929	7,2%	6 289	6,8%	1 886	11,9%	3 942	11,3%	15 046	8,6%
1er cycle, 2ème degré (VI)	6 355	5,3%	14 543	4,7%	4 058	10,3%	8 779	10,9%	33 735	7,1%
Catégorie B	1 710	8,4%	3 645	14,3%	922	19,0%	2 296	20,1%	8 573	15,0%
Catégorie C	2 446	18,4%	3 588	5,4%	1 134	16,9%	2 820	12,0%	9 988	11,5%
Catégorie D	851	-12,1%	1 307	-6,1%	550	3,6%	967	-9,8%	3 675	-7,3%
Catégorie E	1 995	-7,1%	3 994	-10,9%	1 389	-11,9%	2 147	-20,4%	9 525	-12,7%
Catégorie ABC	30 392	6,9%	60 395	7,4%	19 072	11,9%	38 077	11,8%	147 936	9,0%
De longue durée (> 1 an)	15 166	8,8%	33 499	6,4%	8 922	10,1%	18 812	11,1%	76 399	8,4%
Hommes	7 375	7,8%	16 215	5,9%	4 239	6,9%	9 172	9,0%	37 001	7,2%
Femmes	7 791	9,7%	17 284	6,9%	4 683	13,2%	9 640	13,1%	39 398	9,7%
De très longue durée (> 2 ans)	8 674	17,2%	21 391	16,6%	4 906	24,3%	10 679	20,5%	45 650	18,4%
Hommes	4 237	14,8%	10 489	12,7%	2 356	17,9%	5 299	13,9%	22 381	13,9%
Femmes	4 437	19,6%	10 902	20,5%	2 550	30,8%	5 380	27,9%	23 269	23,0%

Source : DIECCTE - Nostra (données Pôle emploi)

Part des différents publics demandeurs d'emploi

novembre 2012	Nord	Sud	Est	Ouest	Réunion
DEFM catégorie A	26 236	53 162	17 016	32 961	129 375
Femmes	50,6%	50,9%	50,1%	50,6%	50,7%
Moins de 25 ans	16,9%	16,5%	18,3%	17,4%	17,1%
50 ans et plus	17,1%	18,5%	16,1%	16,9%	17,5%
Employés	79,5%	71,8%	73,2%	72,4%	73,7%
Ouvriers	9,3%	15,2%	12,9%	13,7%	13,3%
Niveaux de formation V et VI	71,8%	77,5%	76,8%	76,4%	76,0%
DEFM catégorie ABC	30 392	60 395	19 072	38 077	147 936
Longue durée (>1 an)	49,9%	55,5%	46,8%	49,4%	51,6%
Très longue durée (>2 ans)	28,5%	35,4%	25,7%	28,0%	30,9%

Source : DIECCTE - Nostra (données Pôle emploi)

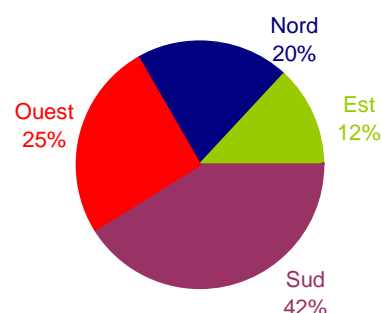
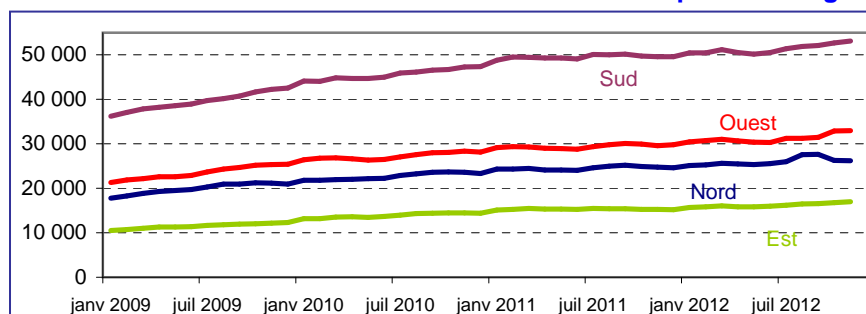
Bassin Nord : Sainte-Marie, Saint-Denis, Sainte-Suzanne.

Bassin Sud : Saint-Pierre, Le Tampon, Saint-Louis, Saint-Joseph, Petite-Ile, Saint-Philippe, Cilaos, Entre Deux, Etang Salé, Les Avirons.

Bassin Est : Bras Panon, Plaine des Palmistes, Saint-André, Saint-Benoît, Sainte Rose, Salazie.

Bassin Ouest : Le Port, La Possession, Saint-Paul, Trois Bassins, Saint-Leu.

Demandeurs d'emploi de catégorie A par bassin



Source : DIECCTE - Nostra (données Pôle emploi brutes)

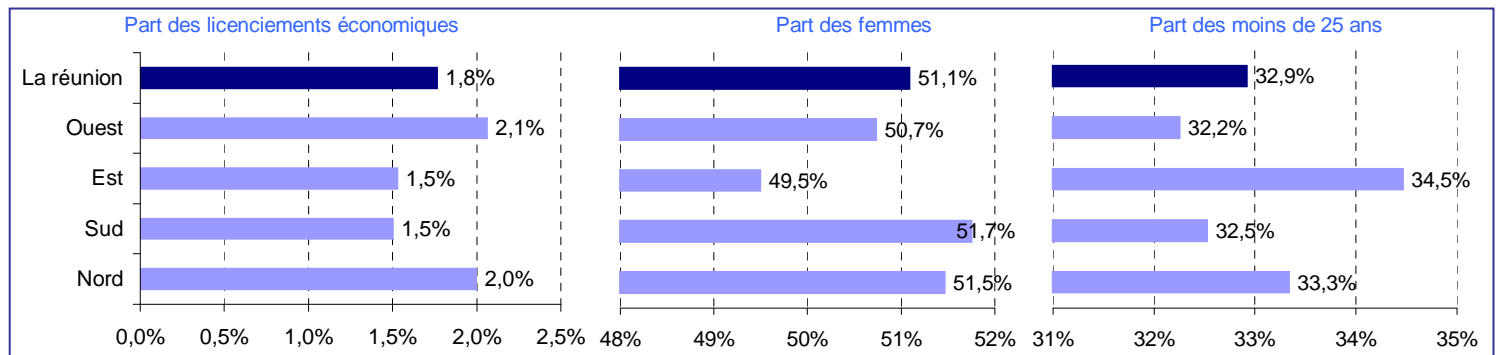
Les inscriptions à Pôle emploi en catégorie A, B ou C

novembre 2012	Nord		Sud		Est		Ouest		La Réunion	
<i>Données brutes (non corrigées des variations saisonnières)</i>	Cumul depuis janvier	Variation sur cumul année précédente	Cumul depuis janvier	Variation sur cumul année précédente	Cumul depuis janvier	Variation sur cumul année précédente	Cumul depuis janvier	Variation sur cumul année précédente	Cumul depuis janvier	Variation sur cumul année précédente
Par motifs d'inscription	28 297	-2,2%	45 051	1,1%	18 150	-1,4%	32 859	0,8%	124 357	-0,1%
Fins de contrat (CDD)	6 421	7,6%	11 437	4,5%	4 614	9,3%	8 067	8,0%	30 539	6,7%
Fins de missions d'interim	331	0,3%	395	-4,8%	158	28,5%	450	19,7%	1 334	7,2%
Licenciements économiques*	564	-4,4%	675	-10,4%	277	-6,1%	677	8,7%	2 193	-3,0%
Autres licenciements	1 136	-2,3%	1 753	3,9%	729	12,3%	1 313	3,2%	4 931	3,4%
Démissions	723	-3,0%	973	7,8%	322	3,2%	765	5,8%	2 783	3,7%
Premières entrées	2 825	-0,7%	4 085	-2,7%	1 713	-8,8%	3 022	-2,7%	11 645	-3,2%
Reprises d'activité	1 860	-16,7%	3 132	-7,4%	1 093	-27,9%	2 319	-4,6%	8 404	-12,1%
Autres cas	14 437	-4,2%	22 601	1,5%	9 244	-1,8%	16 246	-2,2%	62 528	-1,3%
Par genre	28 297	-2,2%	45 051	1,1%	18 150	-1,4%	32 859	0,8%	124 357	-0,1%
Hommes	13 736	-2,4%	21 739	1,8%	9 168	1,7%	16 191	1,1%	60 834	0,6%
Femmes	14 561	-2,1%	23 312	0,4%	8 982	-4,4%	16 668	0,5%	63 523	-0,9%
Par classe d'âge	28 297	-2,2%	45 051	1,1%	18 150	-1,4%	32 859	0,8%	124 357	-0,1%
Moins de 25 ans	9 433	-6,9%	14 650	-4,6%	6 255	-7,0%	10 597	-3,7%	40 935	-5,3%
De 25 à 49 ans	16 433	-1,3%	26 378	2,5%	10 386	0,1%	19 368	1,1%	72 565	0,9%
50 ans et plus	2 431	12,2%	4 023	16,2%	1 509	14,8%	2 894	18,8%	10 857	15,8%
Par secteur d'activité antérieur	28 297	-2,2%	45 051	1,1%	18 150	-1,4%	32 859	0,8%	124 357	-0,1%
Agriculture	1 114	5,3%	2 148	1,8%	739	24,4%	1 585	25,9%	5 586	11,2%
Industrie	1 924	0,4%	2 892	-3,4%	1 092	7,5%	2 407	7,3%	8 315	1,8%
dont agroalimentaire	454	5,3%	737	-3,0%	245	-4,7%	481	13,4%	1 917	2,4%
Construction	2 360	2,5%	4 226	7,2%	1 938	4,6%	3 134	9,8%	11 658	6,4%
Commerce	3 818	2,7%	5 151	4,0%	2 010	12,7%	3 572	3,8%	14 551	4,7%
Services	13 807	1,1%	22 608	5,5%	9 106	4,2%	16 604	2,7%	62 125	3,5%
dont transport et entreposage	638	3,6%	852	22,6%	363	0,8%	688	9,7%	2 541	10,6%
dont hébergement restauration	1 344	2,8%	2 000	8,3%	567	-0,5%	1 865	-3,1%	5 776	2,3%
dont santé humaine et action social	693	-3,6%	1 193	16,1%	358	20,9%	922	15,4%	3 166	11,4%
Indétérminé	5 274	-16,2%	8 026	-12,0%	3 265	-26,2%	5 557	-16,4%	22 122	-16,5%

Source : DIECCTE - Nostra (données Pôle emploi)

* : y compris fins de convention de conversion, de PAP anticipé et de CRP

Les inscriptions à Pôle emploi en catégorie A, B ou C (Cumul depuis janvier)



Source : DIECCTE - Nostra (données Pôle emploi brutes)

Les sorties de Pôle emploi en catégorie A, B ou C

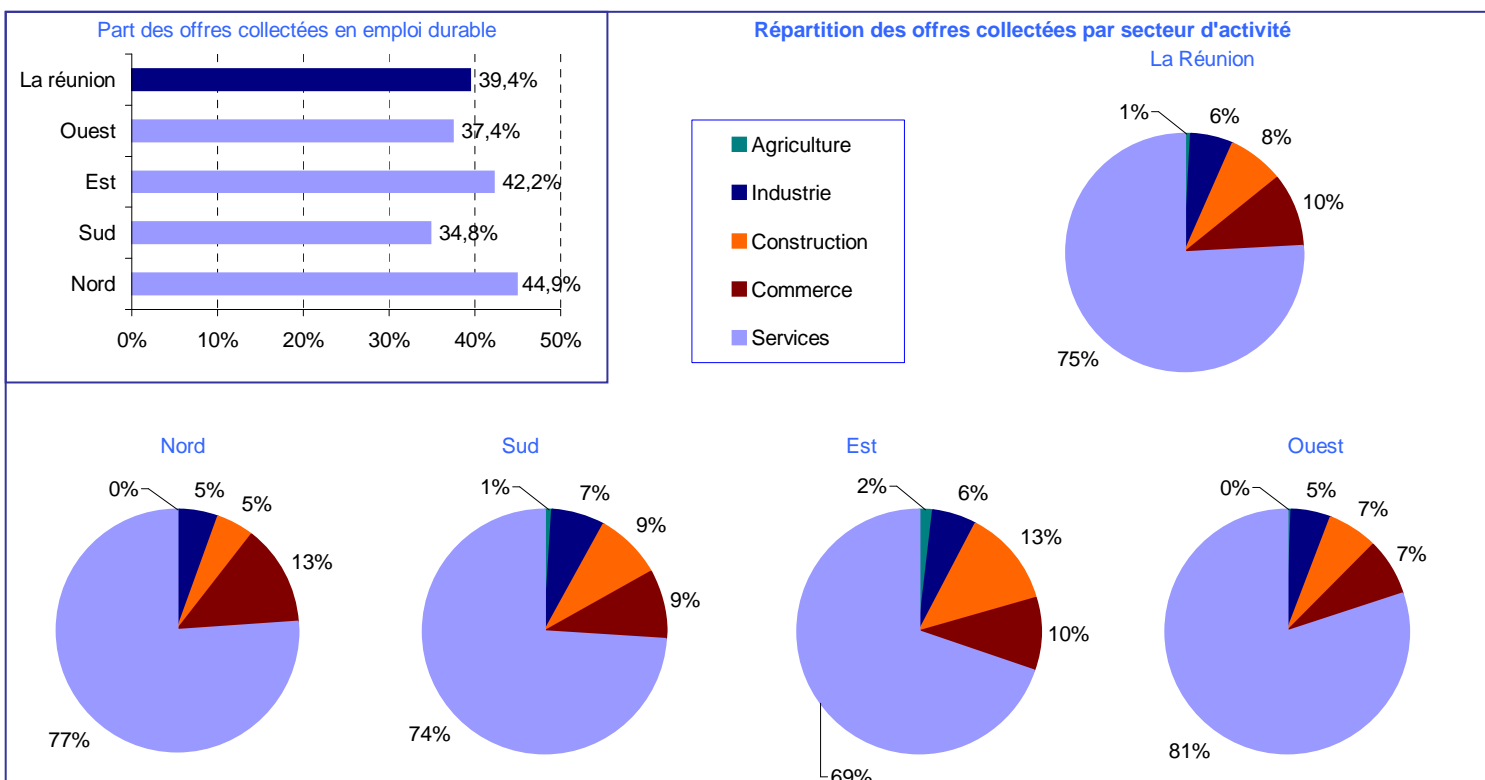
novembre 2012	Nord		Sud		Est		Ouest		La Réunion	
<i>Données brutes (non corrigées des variations saisonnières)</i>	Cumul depuis janvier	Variation sur cumul année précédente	Cumul depuis janvier	Variation sur cumul année précédente	Cumul depuis janvier	Variation sur cumul année précédente	Cumul depuis janvier	Variation sur cumul année précédente	Cumul depuis janvier	Variation sur cumul année précédente
Par motifs de sortie	28 966	-3,7%	39 114	-2,0%	15 300	-8,5%	27 443	-4,9%	110 823	-4,1%
Reprises d'emploi déclarées	3 992	0,8%	7 839	-0,6%	2 815	-7,8%	4 657	-14,6%	19 303	-5,2%
Entrées en stage	2 262	15,5%	3 782	38,6%	1 506	41,1%	2 822	43,5%	10 372	34,4%
Arrêts de recherche	776	-26,3%	1 245	-10,9%	363	-21,3%	898	-12,5%	3 282	-16,6%
Défauts d'actualisation	14 402	-6,8%	21 304	-4,8%	8 646	-10,2%	16 537	-5,2%	60 889	-6,2%
Radiations administratives	1 465	1,3%	2 303	-5,7%	1 257	-16,6%	1 380	-26,4%	6 405	-11,9%
Autres cas	6 069	-2,5%	2 641	-13,7%	713	-29,1%	1 149	6,3%	10 572	-7,0%
Par genre	28 966	-3,7%	39 114	-2,0%	15 300	-8,5%	27 443	-4,9%	110 823	-4,1%
Hommes	14 077	-5,6%	18 815	-4,0%	7 641	-8,8%	13 604	-5,0%	54 137	-5,4%
Femmes	14 889	-2,0%	20 299	0,0%	7 659	-8,3%	13 839	-4,8%	56 686	-2,9%
Par classe d'âge	28 966	-3,7%	39 114	-2,0%	15 300	-8,5%	27 443	-4,9%	110 823	-4,1%
Moins de 25 ans	9 000	-6,2%	12 409	-4,3%	5 195	-9,1%	8 574	-7,0%	35 178	-6,2%
De 25 à 49 ans	17 532	-3,8%	23 247	-2,1%	8 841	-9,6%	16 457	-4,8%	66 077	-4,3%
50 ans et plus	2 434	7,1%	3 458	8,0%	1 264	2,8%	2 412	3,0%	9 568	5,8%

Source : DIECCTE - Nostra (données Pôle emploi)

Les offres d'emploi enregistrées par Pôle emploi

novembre 2012	Nord		Sud		Est		Ouest		La Réunion	
Données brutes (non corrigées des variations saisonnières)	Cumul depuis janvier	Variation sur cumul année précédente	Cumul depuis janvier	Variation sur cumul année précédente	Cumul depuis janvier	Variation sur cumul année précédente	Cumul depuis janvier	Variation sur cumul année précédente	Cumul depuis janvier	Variation sur cumul année précédente
Par type d'emploi	11 641	-7,3%	11 055	0,1%	4 244	9,9%	11 565	-6,2%	38 505	-3,2%
Emplois durables (> 6 mois)	5 225	4,1%	3 842	10,9%	1 790	2,5%	4 325	0,9%	15 182	4,6%
Emplois temporaires (1 à 6 mois)	4 781	-13,4%	6 482	-5,3%	2 221	13,4%	5 295	-7,3%	18 779	-6,3%
Emplois occasionnels (< 1 mois)	1 635	-18,7%	731	0,0%	233	48,4%	1 945	-16,4%	4 544	-13,1%
Par secteur d'activité	11 641	-7,3%	11 055	0,1%	4 244	9,9%	11 565	-6,2%	38 505	-3,2%
Agriculture	36	80,0%	119	4,4%	79	14,5%	54	28,6%	288	17,6%
Industrie	597	-12,7%	762	-8,5%	255	-20,3%	632	-8,3%	2 246	-11,1%
dont agroalimentaire	404	19,5%	473	-0,4%	124	-17,3%	187	-15,8%	1 188	0,3%
Construction	605	-7,2%	1 002	10,1%	534	-33,7%	769	4,3%	2 910	-6,3%
Commerce	1 547	-15,2%	995	-13,9%	419	-0,2%	865	-2,3%	3 826	-10,7%
Services	8 852	-5,5%	8 175	1,8%	2 957	31,5%	9 245	-7,3%	29 229	-1,3%
dont transport et entreposage	188	-41,8%	147	61,5%	164	67,3%	120	-23,6%	619	-7,5%
dont hébergement restauration	1 393	10,5%	543	13,1%	152	24,6%	1 583	-9,1%	3 671	1,8%
dont santé humaine et action sociale	1 730	12,9%	1 225	-5,5%	234	-1,3%	1 252	15,7%	4 441	7,1%

Source : DIECCTE - Nostra (données Pôle emploi)



Source : DIECCTE - Nostra (données Pôle emploi brutes)

Les offres d'emploi satisfaites

novembre 2012	Nord		Sud		Est		Ouest		La Réunion	
Données brutes (non corrigées des variations saisonnières)	Cumul depuis janvier	Variation sur cumul année précédente	Cumul depuis janvier	Variation sur cumul année précédente	Cumul depuis janvier	Variation sur cumul année précédente	Cumul depuis janvier	Variation sur cumul année précédente	Cumul depuis janvier	Variation sur cumul année précédente
Emplois durables (> 6 mois)	4 457	2,1%	3 239	7,1%	1 485	-5,8%	3 523	-1,5%	12 704	1,3%
Emplois temporaires (1 à 6 mois)	4 328	-14,2%	5 949	-5,9%	2 103	14,4%	4 674	-9,6%	17 054	-7,2%
Emplois occasionnels (< 1 mois)	1 562	-23,1%	614	-8,4%	191	31,7%	1 745	-21,0%	4 112	-18,7%
Ensemble des offres	10 347	-9,6%	9 802	-2,2%	3 779	6,1%	9 942	-9,3%	33 870	-5,9%

Source : DIECCTE - Nostra (données Pôle emploi)

DIECCTE La Réunion

Direction des entreprises, de la concurrence, de la consommation, du travail et de l'emploi
 112, rue de la République 97488 Saint-Denis Cedex
 Tél.: 0262 94 07 07 - Fax : 0262 94 07 35 - Internet : <http://www.reunion.dieccte.gouv.fr>

Directeur de la publication : Jean François Dutertre

Réalisation : Service études, statistiques et évaluations (SESE)