

# Bulletin marché du travail

## La Réunion - Octobre 2012

### Les demandeurs d'emploi en fin de mois

Données CVS	Nombre de demandeurs d'emploi			Variation sur	
	octobre 2011	septembre 2012	octobre 2012	un mois	un an
<b>Réunion</b>					
<b>Catégorie A</b>	<b>120 340</b>	<b>127 410</b>	<b>129 440</b>	<b>1,6%</b>	<b>7,6%</b>
Hommes	59 110	62 900	<b>64 070</b>	1,9%	8,4%
Femmes	61 230	64 510	<b>65 370</b>	1,3%	6,8%
Moins de 25 ans	19 690	20 260	<b>20 430</b>	0,8%	3,8%
De 25 à 49 ans	80 950	83 980	<b>85 190</b>	1,4%	5,2%
50 ans et plus	19 700	23 170	<b>23 820</b>	2,8%	20,9%
<b>Catégorie ABC</b>	<b>136 410</b>	<b>144 940</b>	<b>147 670</b>	<b>1,9%</b>	<b>8,3%</b>
DELD (> 1 an)	70 200	75 570	<b>76 100</b>	0,7%	8,4%
<b>France entière</b>					
Catégorie A	3 041 100	3 306 200	<b>3 352 700</b>	1,4%	10,2%
Catégorie ABC	4 460 900	4 797 200	<b>4 870 800</b>	1,5%	9,2%

Source : STMT - Pôle emploi, Dares. Calculs des cvs : DIECCTE Réunion / SESE, Dares.

### Les demandeurs d'emploi en fin de mois de catégorie A

Données CVS	Nombre de demandeurs d'emploi			Variation sur	
	octobre 2011	septembre 2012	octobre 2012	un mois	un an
Guadeloupe	56 470	58 950	<b>59 050</b>	0,2%	4,6%
Martinique	41 885	42 960	<b>43 076</b>	0,3%	2,8%
Guyane	17 131	18 418	<b>18 804</b>	2,1%	9,8%
<b>Réunion</b>	<b>120 340</b>	<b>127 410</b>	<b>129 440</b>	<b>1,6%</b>	<b>7,6%</b>
Ensemble DOM	235 826	247 738	<b>250 370</b>	1,1%	6,2%
France métropolitaine	2 805 600	3 057 900	<b>3 103 300</b>	1,5%	10,6%

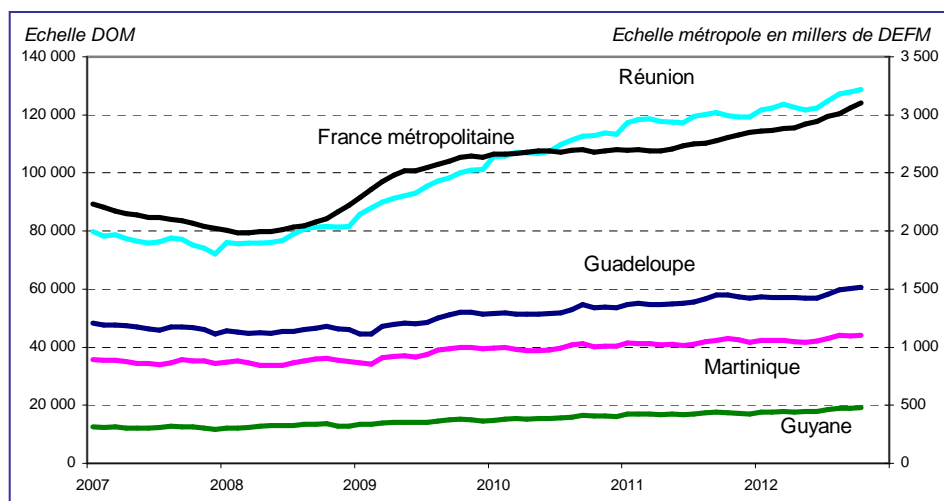
Source : STMT - Pôle emploi, Dares. Calculs des cvs : DIECCTE Réunion / SESE, Dares.

### Données de références pour La Réunion

<b>Population au 1er janvier 2011 (provisoire)</b>	<b>839 480</b>
<b>Population active 15 - 64 ans (second trimestre 2012)</b>	<b>342 600</b>
<b>Estimation d'emploi (2010 provisoire)</b>	<b>245 885</b>
Emplois salariés	225 593
Emplois non salariés	20 292
<b>Taux de chômage (second trimestre 2012)</b>	<b>28,5%</b>
Hommes	26,8%
Femmes	30,5%
De 15 à 24 ans	56,2%
De 25 à 49 ans	27,4%
De 50 à 64 ans	18,0%

Source : Insee

### Les demandeurs d'emploi en fin de mois de catégorie A dans les DOM



Source : DIECCTE - Nostra (données Pôle emploi brutes)

### Hausse de la demande d'emploi en octobre

Fin octobre 2012, 129 440 réunionnais sont inscrits à Pôle emploi en catégorie A (en recherche active disponible et sans emploi), soit une augmentation de 1,6 % par rapport au mois précédent. Sur un an, leur nombre augmente de 7,6 %.

En France, le nombre de demandeurs d'emploi inscrits en catégorie A augmente de 1,4 % par rapport à la fin septembre 2012 (10,2 % en un an).

### La hausse touche toutes les catégories de demandeurs et, plus particulièrement, les demandeurs les plus âgés

Fin octobre 2012, à La Réunion, le nombre de demandeurs d'emploi de catégorie A augmente de 1,9 % pour les hommes (+ 8,4 % sur un an) et de 1,3 % pour les femmes (+ 6,8 % sur un an).

La demande d'emploi augmente pour tous les publics de demandeurs. Cependant, le nombre de séniors augmente de 2,8 % ; il augmente plus encore pour les séniors hommes dont le nombre à cru de 3,1 % sur un mois. D'autre part, la demande d'emploi des jeunes repart à la hausse, avec une augmentation de 0,8 % en octobre. Parmi eux, les jeunes hommes voient leur nombre croître plus rapidement que celui des jeunes femmes avec, respectivement + 1,1 % et + 0,6 %.

Fin octobre 2012, 76 100 réunionnais sont inscrits à Pôle emploi en catégorie A, B, C depuis un an ou plus, soit une hausse de 0,7 % sur un mois. Ils sont 5 900 de plus, par rapport à octobre 2011, soit une augmentation de 8,4 %.

En France, le nombre de demandeurs d'emploi inscrits depuis plus d'un an, en catégorie A, B, C a augmenté de 1,5 % au cours de ce mois et de 11,1 % sur un an.

### Les catégories de demandeurs d'emploi

- A** : En recherche active, disponibles sans emploi.
- B** : En recherche active, en activité réduite courte (78 heures ou moins au cours du mois précédent).
- C** : En recherche active, en activité réduite longue (plus de 78 heures au cours du mois précédent).
- D** : Sans recherche active, non disponible, sans emploi.
- E** : Sans recherche active, non disponibles, en emploi.



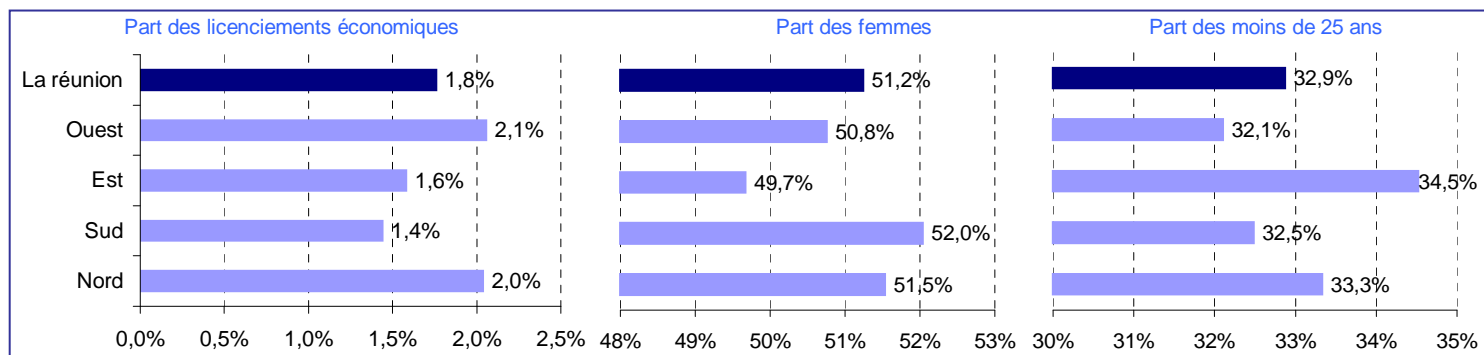
## Les inscriptions à Pôle emploi en catégorie A, B ou C

octobre 2012	Nord		Sud		Est		Ouest		La Réunion	
<i>Données brutes (non corrigées des variations saisonnières)</i>	Cumul depuis janvier	Variation sur cumul année précédente	Cumul depuis janvier	Variation sur cumul année précédente	Cumul depuis janvier	Variation sur cumul année précédente	Cumul depuis janvier	Variation sur cumul année précédente	Cumul depuis janvier	Variation sur cumul année précédente
<b>Par motifs d'inscription</b>	<b>25 749</b>	<b>-2,7%</b>	<b>41 153</b>	<b>1,3%</b>	<b>16 458</b>	<b>-2,7%</b>	<b>30 156</b>	<b>0,5%</b>	<b>113 516</b>	<b>-0,4%</b>
Fins de contrat (CDD)	5 853	6,6%	10 505	3,8%	4 267	9,7%	7 447	7,7%	28 072	6,3%
Fins de missions d'interim	303	1,3%	369	3,9%	142	25,7%	422	26,7%	1 236	12,4%
Licenciements économiques*	524	-3,7%	592	-11,4%	260	-5,8%	620	10,9%	1 996	-2,5%
Autres licenciements	1 013	-1,6%	1 595	4,3%	658	16,5%	1 190	2,5%	4 456	4,0%
Démissions	668	-2,9%	898	11,1%	295	2,8%	699	5,9%	2 560	4,8%
Premières entrées	2 574	-0,7%	3 709	-3,7%	1 541	-11,9%	2 755	-4,3%	10 579	-4,5%
Reprises d'activité	1 714	-16,2%	2 890	-7,0%	986	-29,6%	2 129	-5,8%	7 719	-12,4%
Autres cas	13 100	-4,9%	20 595	2,0%	8 309	-3,8%	14 894	-2,2%	56 898	-1,6%
<b>Par genre</b>	<b>25 749</b>	<b>-2,7%</b>	<b>41 153</b>	<b>1,3%</b>	<b>16 458</b>	<b>-2,7%</b>	<b>30 156</b>	<b>0,5%</b>	<b>113 516</b>	<b>-0,4%</b>
Hommes	12 481	-2,7%	19 740	2,0%	8 284	0,4%	14 851	1,2%	55 356	0,5%
Femmes	13 268	-2,7%	21 413	0,6%	8 174	-5,7%	15 305	-0,1%	58 160	-1,3%
<b>Par classe d'âge</b>	<b>25 749</b>	<b>-2,7%</b>	<b>41 153</b>	<b>1,3%</b>	<b>16 458</b>	<b>-2,7%</b>	<b>30 156</b>	<b>0,5%</b>	<b>113 516</b>	<b>-0,4%</b>
Moins de 25 ans	8 581	-6,6%	13 368	-4,1%	5 681	-8,1%	9 679	-4,5%	37 309	-5,4%
De 25 à 49 ans	14 941	-2,4%	24 074	2,3%	9 422	-1,1%	17 782	0,9%	66 219	0,4%
50 ans et plus	2 227	13,2%	3 711	17,1%	1 355	12,1%	2 695	20,4%	9 988	16,3%
<b>Par secteur d'activité antérieur</b>	<b>25 749</b>	<b>-2,7%</b>	<b>41 153</b>	<b>1,3%</b>	<b>16 458</b>	<b>-2,7%</b>	<b>30 156</b>	<b>0,5%</b>	<b>113 516</b>	<b>-0,4%</b>
Agriculture	1 012	5,3%	1 962	0,6%	668	23,5%	1 445	26,3%	5 087	10,7%
Industrie	1 746	0,4%	2 662	-1,0%	978	6,2%	2 229	8,7%	7 615	2,9%
dont agroalimentaire	411	3,0%	677	0,0%	223	-2,2%	439	13,4%	1 750	3,5%
Construction	2 144	1,8%	3 821	7,5%	1 765	5,3%	2 844	8,7%	10 574	6,2%
Commerce	3 469	2,7%	4 690	4,2%	1 835	13,7%	3 268	4,0%	13 262	5,0%
Services	12 559	0,7%	20 682	5,5%	8 244	3,1%	15 279	2,9%	56 764	3,4%
dont transport et entreposage	583	2,6%	775	23,8%	337	0,3%	639	14,7%	2 334	11,8%
dont hébergement restauration	1 234	4,7%	1 811	8,8%	520	1,6%	1 687	-1,9%	5 252	3,5%
dont santé humaine et action social	633	-1,1%	1 092	17,0%	331	22,1%	848	16,5%	2 904	12,9%
Indéterminé	4 819	-17,1%	7 336	-12,1%	2 968	-28,8%	5 091	-17,9%	20 214	-17,6%

Source : DIECCTE - Nostra (données Pôle emploi)

\* : y compris fins de convention de conversion, de PAP anticipé et de CRP

## Les inscriptions à Pôle emploi en catégorie A, B ou C (Cumul depuis janvier)



Source : DIECCTE - Nostra (données Pôle emploi brutes)

## Les sorties de Pôle emploi en catégorie A, B ou C

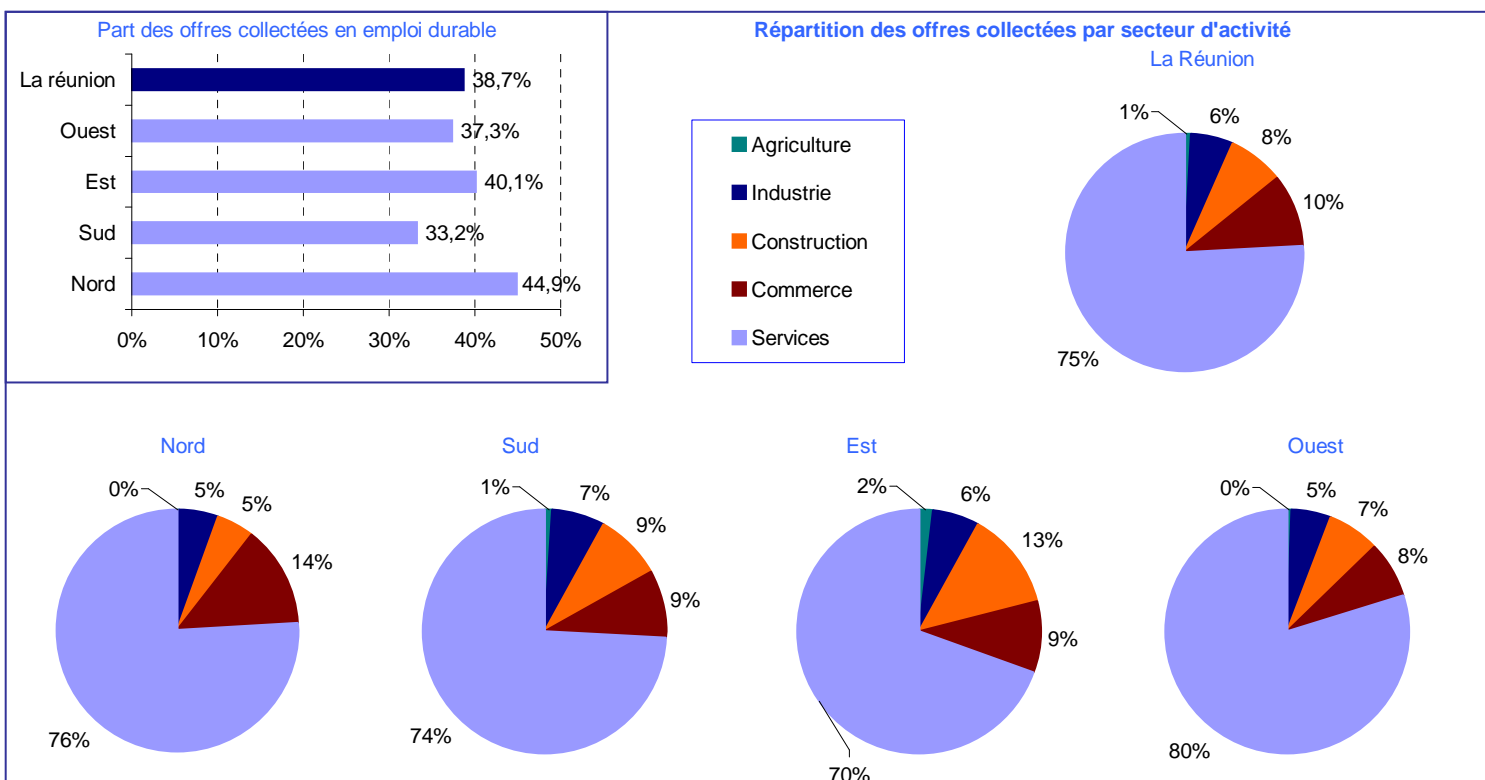
octobre 2012	Nord		Sud		Est		Ouest		La Réunion	
<i>Données brutes (non corrigées des variations saisonnières)</i>	Cumul depuis janvier	Variation sur cumul année précédente	Cumul depuis janvier	Variation sur cumul année précédente	Cumul depuis janvier	Variation sur cumul année précédente	Cumul depuis janvier	Variation sur cumul année précédente	Cumul depuis janvier	Variation sur cumul année précédente
<b>Par motifs de sortie</b>	<b>26 539</b>	<b>-3,0%</b>	<b>35 546</b>	<b>-1,4%</b>	<b>13 842</b>	<b>-10,1%</b>	<b>24 749</b>	<b>-5,5%</b>	<b>100 676</b>	<b>-4,1%</b>
Reprises d'emploi déclarées	3 689	4,7%	7 228	0,9%	2 619	-7,5%	4 260	-15,2%	17 796	-4,0%
Entrées en stage	2 005	9,0%	3 400	45,2%	1 336	34,9%	2 570	53,1%	9 311	35,9%
Arrêts de recherche	718	-27,8%	1 137	-11,3%	324	-21,4%	805	-13,2%	2 984	-17,5%
Défauts d'actualisation	12 996	-6,4%	19 238	-4,3%	7 750	-11,7%	14 856	-6,2%	54 840	-6,4%
Radiations administratives	1 321	-2,4%	2 170	-6,1%	1 178	-18,0%	1 296	-24,9%	5 965	-12,6%
Autres cas	5 810	0,8%	2 373	-16,8%	635	-33,4%	962	-3,7%	9 780	-7,4%
<b>Par genre</b>	<b>26 539</b>	<b>-3,0%</b>	<b>35 546</b>	<b>-1,4%</b>	<b>13 842</b>	<b>-10,1%</b>	<b>24 749</b>	<b>-5,5%</b>	<b>100 676</b>	<b>-4,1%</b>
Hommes	12 904	-5,1%	17 161	-3,2%	6 959	-9,8%	12 294	-5,9%	49 318	-5,4%
Femmes	13 635	-0,9%	18 385	0,3%	6 883	-10,5%	12 455	-5,1%	51 358	-2,9%
<b>Par classe d'âge</b>	<b>26 539</b>	<b>-3,0%</b>	<b>35 546</b>	<b>-1,4%</b>	<b>13 842</b>	<b>-10,1%</b>	<b>24 749</b>	<b>-5,5%</b>	<b>100 676</b>	<b>-4,1%</b>
Moins de 25 ans	8 104	-5,8%	11 141	-3,7%	4 620	-11,8%	7 646	-7,6%	31 511	-6,5%
De 25 à 49 ans	16 157	-3,1%	21 218	-1,4%	8 075	-10,6%	14 888	-5,6%	60 338	-4,2%
50 ans et plus	2 278	9,2%	3 187	7,7%	1 147	0,8%	2 215	3,6%	8 827	6,1%

Source : DIECCTE - Nostra (données Pôle emploi)

## Les offres d'emploi enregistrées par Pôle emploi

octobre 2012	Nord		Sud		Est		Ouest		La Réunion	
Données brutes (non corrigées des variations saisonnières)	Cumul depuis janvier	Variation sur cumul année précédente	Cumul depuis janvier	Variation sur cumul année précédente	Cumul depuis janvier	Variation sur cumul année précédente	Cumul depuis janvier	Variation sur cumul année précédente	Cumul depuis janvier	Variation sur cumul année précédente
<b>Par type d'emploi</b>	<b>10 430</b>	<b>-5,8%</b>	<b>10 181</b>	<b>3,2%</b>	<b>3 907</b>	<b>19,5%</b>	<b>10 373</b>	<b>-6,5%</b>	<b>34 891</b>	<b>-1,2%</b>
Emplois durables (> 6 mois)	4 678	11,4%	3 380	11,6%	1 567	1,2%	3 867	1,9%	13 492	7,3%
Emplois temporaires (1 à 6 mois)	4 319	-13,8%	6 091	-1,6%	2 155	36,8%	4 677	-9,0%	17 242	-3,8%
Emplois occasionnels (< 1 mois)	1 433	-23,4%	710	10,4%	185	25,9%	1 829	-15,6%	4 157	-13,9%
<b>Par secteur d'activité</b>	<b>10 430</b>	<b>-5,8%</b>	<b>10 181</b>	<b>3,2%</b>	<b>3 907</b>	<b>19,5%</b>	<b>10 373</b>	<b>-6,5%</b>	<b>34 891</b>	<b>-1,2%</b>
Agriculture	36	80,0%	116	14,9%	78	23,8%	50	28,2%	280	25,6%
Industrie	533	-12,2%	692	-6,2%	238	-18,5%	558	-3,1%	2 021	-8,7%
dont agroalimentaire	362	25,3%	448	3,7%	114	-14,9%	176	-5,4%	1 100	5,7%
Construction	522	-12,4%	925	10,5%	507	-32,2%	714	8,3%	2 668	-6,1%
Commerce	1 428	-2,4%	908	-12,4%	366	3,7%	790	0,0%	3 492	-4,1%
Services	7 907	-5,8%	7 538	5,4%	2 718	49,8%	8 261	-8,6%	26 424	0,1%
dont transport et entreposage	159	-47,0%	138	60,5%	163	77,2%	118	-22,4%	578	-8,3%
dont hébergement restauration	1 130	-3,3%	461	10,3%	89	-23,9%	1 431	-5,8%	3 111	-3,5%
dont santé humaine et action sociale	1 573	7,8%	1 167	-2,1%	208	20,9%	1 089	13,2%	4 037	6,7%

Source : DIECCTE - Nostra (données Pôle emploi)



Source : DIECCTE - Nostra (données Pôle emploi brutes)

## Les offres d'emploi satisfaites

octobre 2012	Nord		Sud		Est		Ouest		La Réunion	
Données brutes (non corrigées des variations saisonnières)	Cumul depuis janvier	Variation sur cumul année précédente	Cumul depuis janvier	Variation sur cumul année précédente	Cumul depuis janvier	Variation sur cumul année précédente	Cumul depuis janvier	Variation sur cumul année précédente	Cumul depuis janvier	Variation sur cumul année précédente
Emplois durables (> 6 mois)	4 068	13,1%	2 867	9,8%	1 318	-4,4%	3 192	0,5%	11 445	6,4%
Emplois temporaires (1 à 6 mois)	3 973	-13,5%	5 680	-1,8%	2 040	39,5%	4 386	-6,3%	16 079	-2,7%
Emplois occasionnels (< 1 mois)	1 382	-27,6%	603	10,2%	181	29,3%	1 647	-20,7%	3 813	-18,4%
<b>Ensemble des offres</b>	<b>9 423</b>	<b>-6,7%</b>	<b>9 150</b>	<b>2,3%</b>	<b>3 539</b>	<b>18,8%</b>	<b>9 225</b>	<b>-7,1%</b>	<b>31 337</b>	<b>-1,9%</b>

Source : DIECCTE - Nostra (données Pôle emploi)

### DIECCTE La Réunion

Direction des entreprises, de la concurrence, de la consommation, du travail et de l'emploi  
 112, rue de la République 97488 Saint-Denis Cedex  
 Tél.: 0262 94 07 07 - Fax : 0262 94 07 35 - Internet : <http://www.reunion.dieccte.gouv.fr>

Directeur de la publication : Jean François Dutertre

Réalisation : Service études, statistiques et évaluations (SESE)