

# Bulletin marché du travail

## La Réunion - Septembre 2012

DIECCTE de la Réunion

### Les demandeurs d'emploi en fin de mois

Données CVS	Nombre de demandeurs d'emploi			Variation sur	
	septembre 2011	août 2012	septembre 2012	un mois	un an
<b>Réunion</b>					
<b>Catégorie A</b>	<b>120 280</b>	<b>126 860</b>	<b>127 410</b>	<b>0,4%</b>	<b>5,9%</b>
Hommes	59 070	62 350	<b>62 900</b>	0,9%	6,5%
Femmes	61 210	64 510	<b>64 510</b>	0,0%	5,4%
Moins de 25 ans	19 920	20 320	<b>20 260</b>	-0,3%	1,7%
De 25 à 49 ans	80 980	83 760	<b>83 980</b>	0,3%	3,7%
50 ans et plus	19 380	22 780	<b>23 170</b>	1,7%	19,6%
<b>Catégorie ABC</b>	<b>136 600</b>	<b>144 840</b>	<b>144 940</b>	<b>0,1%</b>	<b>6,1%</b>
DELD (> 1 an)	69 890	75 210	<b>75 570</b>	0,5%	8,1%
<b>France entière</b>					
Catégorie A	3 013 700	3 259 200	<b>3 306 200</b>	1,4%	9,7%
Catégorie ABC	4 437 100	4 776 800	<b>4 797 200</b>	0,4%	8,1%

Source : STMT - Pôle emploi, Dares. Calculs des cvs : DIECCTE Réunion / SESE, Dares.

### Les demandeurs d'emploi en fin de mois de catégorie A

Données CVS	Nombre de demandeurs d'emploi			Variation sur	
	septembre 2011	août 2012	septembre 2012	un mois	un an
Guadeloupe	56 650	59 420	<b>58 950</b>	-0,8%	4,1%
Martinique	41 467	43 477	<b>42 960</b>	-1,2%	3,6%
Guyane	17 288	18 714	<b>18 418</b>	-1,6%	6,5%
<b>Réunion</b>	<b>120 280</b>	<b>126 860</b>	<b>127 410</b>	<b>0,4%</b>	<b>5,9%</b>
Ensemble DOM	235 685	248 471	<b>247 738</b>	-0,3%	5,1%
France métropolitaine	2 778 600	3 011 000	<b>3 057 900</b>	1,6%	10,1%

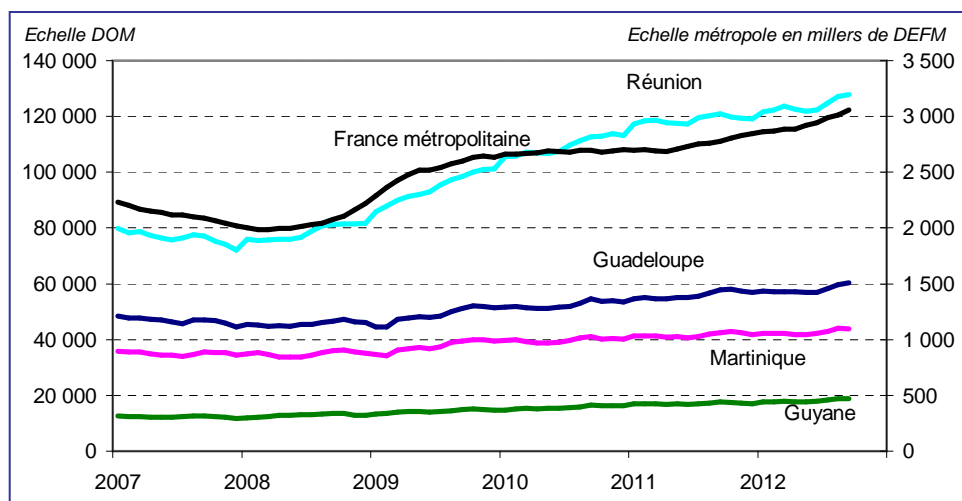
Source : STMT - Pôle emploi, Dares. Calculs des cvs : DIECCTE Réunion / SESE, Dares.

### Données de références pour La Réunion

<b>Population au 1er janvier 2011 (provisoire)</b>	<b>839 480</b>
<b>Population active 15 - 64 ans (second trimestre 2011)</b>	<b>343 300</b>
<b>Estimation d'emploi (2008 provisoire)</b>	<b>246 900</b>
Emplois salariés	226 700
Emplois non salariés	20 200
<b>Taux de chômage (second trimestre 2011)</b>	<b>29,5%</b>
Hommes	27,5%
Femmes	31,8%
De 15 à 24 ans	59,8%
De 25 à 49 ans	28,4%
De 50 à 64 ans	17,3%

Source : Insee

### Les demandeurs d'emploi en fin de mois de catégorie A dans les DOM



Source : DIECCTE - Nostra (données Pôle emploi brutes)

### Hausse de la demande d'emploi en septembre

Fin septembre 2012, 127 410 réunionnais sont inscrits à Pôle emploi en catégorie A (en recherche active disponible et sans emploi), soit une augmentation de 0,4 % par rapport au mois précédent. Sur un an, leur nombre augmente de 5,9 %.

En France, le nombre de demandeurs d'emploi inscrits en catégorie A augmente de 1,4 % par rapport à la fin août 2012 (9,7 % en un an).

### La hausse touche toutes les catégories de demandeurs et, plus particulièrement, les demandeurs les plus âgés

Fin septembre 2012, à La Réunion, le nombre de demandeurs d'emploi de catégorie A augmente de 0,9 % pour les hommes (+ 6,5 % sur un an) et se stabilise pour les femmes (+ 5,4 % sur un an).

La demande d'emploi des jeunes est globalement en légère diminution (-0,3 %) : pour les jeunes hommes, elle augmente de 0,2 % et pour les jeunes femmes, elle diminue de 0,8 %. Les demandeurs d'emploi les plus âgés sont une nouvelle fois les plus touchés avec une augmentation de leur demande d'emploi de 1,7 % en septembre (+19,6 % en un an).

Fin septembre 2012, 75 570 réunionnais sont inscrits à Pôle emploi en catégorie A, B, C depuis un an ou plus, soit une hausse de 0,5 % sur un mois. Ils sont 5 680 de plus, par rapport à septembre 2011, soit une augmentation de 8,1 %.

En France, le nombre de demandeurs d'emploi inscrits depuis plus d'un an, en catégorie A, B, C a augmenté de 1,2 % au cours de ce mois et de 9,8 % sur un an.

### Les catégories de demandeurs d'emploi

- A** : En recherche active, disponibles sans emploi.
- B** : En recherche active, en activité réduite courte (78 heures ou moins au cours du mois précédent).
- C** : En recherche active, en activité réduite longue (plus de 78 heures au cours du mois précédent).
- D** : Sans recherche active, non disponible, sans emploi.
- E** : Sans recherche active, non disponibles, en emploi.

## Les demandeurs d'emploi en fin de mois (DEFM données brutes)

septembre 2012	Nord		Sud		Est		Ouest		La Réunion	
Données brutes (non corrigées des variations saisonnières)	Nombre	Variation sur 1 an	Nombre	Variation sur 1 an	Nombre	Variation sur 1 an	Nombre	Variation sur 1 an	Nombre	Variation sur 1 an
<b>Catégorie A</b>	<b>26 433</b>	<b>4,9%</b>	<b>52 145</b>	<b>3,9%</b>	<b>16 568</b>	<b>7,6%</b>	<b>32 688</b>	<b>8,6%</b>	<b>127 834</b>	<b>5,8%</b>
Hommes	13 009	5,9%	25 332	3,9%	8 136	7,9%	16 061	10,1%	62 538	6,4%
Femmes	13 424	4,0%	26 813	4,0%	8 432	7,3%	16 627	7,2%	65 296	5,2%
<b>Moins de 25 ans</b>	<b>4 649</b>	<b>1,4%</b>	<b>8 734</b>	<b>0,8%</b>	<b>3 065</b>	<b>0,9%</b>	<b>5 683</b>	<b>3,4%</b>	<b>22 131</b>	<b>1,6%</b>
Hommes	2 253	1,4%	4 152	0,7%	1 529	1,1%	2 723	2,9%	10 657	1,5%
Femmes	2 396	1,4%	4 582	0,8%	1 536	0,7%	2 960	3,9%	11 474	1,7%
<b>De 25 à 49 ans</b>	<b>17 360</b>	<b>2,7%</b>	<b>33 806</b>	<b>1,5%</b>	<b>10 808</b>	<b>6,9%</b>	<b>21 487</b>	<b>6,7%</b>	<b>83 461</b>	<b>3,7%</b>
Hommes	8 405	3,5%	16 280	1,4%	5 181	6,9%	10 474	8,7%	40 340	4,3%
Femmes	8 955	1,9%	17 526	1,5%	5 627	6,8%	11 013	4,9%	43 121	3,1%
<b>De 50 ans et plus</b>	<b>4 424</b>	<b>19,6%</b>	<b>9 605</b>	<b>17,3%</b>	<b>2 695</b>	<b>20,0%</b>	<b>5 518</b>	<b>23,2%</b>	<b>22 242</b>	<b>19,5%</b>
Hommes	2 351	21,0%	4 900	16,6%	1 426	20,9%	2 864	24,0%	11 541	19,8%
Femmes	2 073	18,1%	4 705	18,1%	1 269	19,0%	2 654	22,4%	10 701	19,2%
<b>Handicapés</b>	<b>673</b>	<b>38,2%</b>	<b>1 026</b>	<b>51,1%</b>	<b>392</b>	<b>47,4%</b>	<b>600</b>	<b>41,8%</b>	<b>2 691</b>	<b>45,1%</b>
Hommes	445	35,7%	697	36,7%	292	40,4%	411	37,9%	1 845	37,3%
Femmes	228	43,4%	329	94,7%	100	72,4%	189	51,2%	846	65,6%
<b>Par niveau de qualification</b>	<b>26 433</b>	<b>4,9%</b>	<b>52 145</b>	<b>3,9%</b>	<b>16 568</b>	<b>7,6%</b>	<b>32 688</b>	<b>8,6%</b>	<b>127 834</b>	<b>5,8%</b>
Mancœuvres	1 709	8,7%	5 056	3,1%	1 910	9,5%	3 087	14,8%	11 762	7,8%
Ouvriers spécialisés	1 349	1,0%	4 089	2,1%	1 374	-1,8%	2 462	6,7%	9 274	2,5%
Ouvriers qualifiés	1 116	12,2%	3 721	6,2%	740	5,1%	1 930	14,6%	7 507	9,0%
Employés non qualifiés	8 678	6,9%	17 551	4,7%	5 762	8,5%	10 536	10,0%	42 527	6,9%
Employés qualifiés	12 358	3,7%	19 936	3,8%	6 427	11,6%	13 258	6,5%	51 979	5,4%
Techniciens	386	3,8%	734	14,9%	144	0,7%	473	13,2%	1 737	10,5%
Agents de maîtrise	269	11,2%	332	22,5%	71	20,3%	256	3,2%	928	13,2%
Ingénieurs et cadres	518	12,1%	543	14,3%	102	13,3%	593	17,7%	1 756	14,7%
<b>Par niveau de formation</b>	<b>26 433</b>	<b>4,9%</b>	<b>52 145</b>	<b>3,9%</b>	<b>16 568</b>	<b>7,6%</b>	<b>32 688</b>	<b>8,6%</b>	<b>127 834</b>	<b>5,8%</b>
Bac + 3 ou 4 ans (I et II)	1 341	10,0%	1 475	13,8%	430	27,2%	1 206	12,3%	4 452	13,4%
Bac + 2 ans (III)	1 538	2,6%	2 450	10,5%	789	15,5%	1 688	4,7%	6 465	7,5%
Bac, BTN, BT, BP (IV)	4 753	6,9%	8 054	9,4%	2 819	13,3%	4 889	12,0%	20 515	9,9%
BEP, CAP (V)	9 651	5,0%	19 808	3,3%	6 826	6,8%	12 347	7,8%	48 632	5,2%
CEP, SES, BEPC (V BIS)	2 917	6,3%	6 125	1,4%	1 796	5,1%	3 924	9,0%	14 762	4,7%
1er cycle, 2ème degré (VI)	6 227	3,6%	14 206	1,7%	3 903	6,2%	8 627	8,7%	32 963	4,3%
<b>Catégorie B</b>	<b>1 610</b>	<b>3,5%</b>	<b>3 540</b>	<b>8,5%</b>	<b>898</b>	<b>19,4%</b>	<b>2 237</b>	<b>14,4%</b>	<b>8 285</b>	<b>10,1%</b>
<b>Catégorie C</b>	<b>2 175</b>	<b>9,7%</b>	<b>3 433</b>	<b>0,8%</b>	<b>1 029</b>	<b>3,1%</b>	<b>2 602</b>	<b>10,5%</b>	<b>9 239</b>	<b>5,7%</b>
<b>Catégorie D</b>	<b>679</b>	<b>-28,2%</b>	<b>1 027</b>	<b>-7,7%</b>	<b>443</b>	<b>-15,8%</b>	<b>830</b>	<b>-6,8%</b>	<b>2 979</b>	<b>-14,3%</b>
<b>Catégorie E</b>	<b>1 985</b>	<b>5,7%</b>	<b>3 968</b>	<b>-1,8%</b>	<b>1 433</b>	<b>-5,5%</b>	<b>2 043</b>	<b>-22,6%</b>	<b>9 429</b>	<b>-6,4%</b>
<b>Catégorie ABC</b>	<b>30 218</b>	<b>5,2%</b>	<b>59 118</b>	<b>4,0%</b>	<b>18 495</b>	<b>7,9%</b>	<b>37 527</b>	<b>9,0%</b>	<b>145 358</b>	<b>6,0%</b>
<b>De longue durée (&gt; 1 an)</b>	<b>15 037</b>	<b>8,5%</b>	<b>33 161</b>	<b>5,6%</b>	<b>8 805</b>	<b>11,0%</b>	<b>18 567</b>	<b>10,9%</b>	<b>75 570</b>	<b>8,0%</b>
Hommes	7 299	8,3%	15 970	4,4%	4 193	7,5%	8 938	7,8%	36 400	6,3%
Femmes	7 738	8,6%	17 191	6,7%	4 612	14,3%	9 629	14,0%	39 170	9,7%
<b>De très longue durée (&gt; 2 ans)</b>	<b>8 469</b>	<b>16,3%</b>	<b>20 824</b>	<b>17,7%</b>	<b>4 742</b>	<b>28,7%</b>	<b>10 334</b>	<b>20,7%</b>	<b>44 369</b>	<b>19,2%</b>
Hommes	4 145	15,9%	10 172	13,5%	2 281	23,0%	5 139	14,0%	21 737	15,0%
Femmes	4 324	16,6%	10 652	22,1%	2 461	34,5%	5 195	28,1%	22 632	23,6%

Source : DIECCTE - Nostra (données Pôle emploi)

### Part des différents publics demandeurs d'emploi

septembre 2012	Nord	Sud	Est	Ouest	Réunion
<b>DEFM catégorie A</b>	<b>26 433</b>	<b>52 145</b>	<b>16 568</b>	<b>32 688</b>	<b>127 834</b>
Femmes	50,8%	51,4%	50,9%	50,9%	51,1%
Moins de 25 ans	17,6%	16,7%	18,5%	17,4%	17,3%
50 ans et plus	16,7%	18,4%	16,3%	16,9%	17,4%
Employés	79,6%	71,9%	73,6%	72,8%	73,9%
Ouvriers	9,3%	15,0%	12,8%	13,4%	13,1%
Niveaux de formation V et VI	71,1%	77,0%	75,6%	76,2%	75,4%
<b>DEFM catégorie ABC</b>	<b>30 218</b>	<b>59 118</b>	<b>18 495</b>	<b>37 527</b>	<b>145 358</b>
Longue durée (>1 an)	49,8%	56,1%	47,6%	49,5%	52,0%
Très longue durée (>2 ans)	28,0%	35,2%	25,6%	27,5%	30,5%

Source : DIECCTE - Nostra (données Pôle emploi)

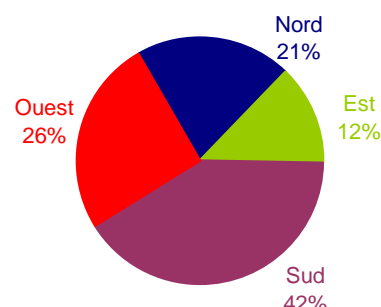
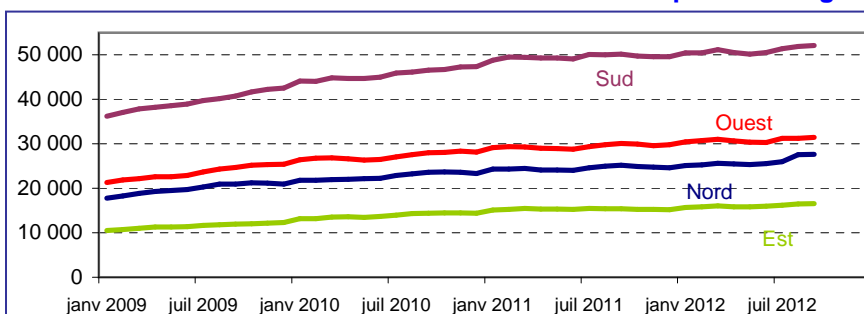
**Bassin Nord** : Sainte-Marie, Saint-Denis, Sainte-Suzanne.

**Bassin Sud** : Saint-Pierre, Le Tampon, Saint-Louis, Saint-Joseph, Petite-Ile, Saint-Philippe, Cilaos, Entre Deux, Etang Salé, Les Avirons.

**Bassin Est** : Bras Panon, Plaine des Palmistes, Saint-André, Saint-Benoît, Sainte Rose, Salazie.

**Bassin Ouest** : Le Port, La Possession, Saint-Paul, Trois Bassins, Saint-Leu.

### Demandeurs d'emploi de catégorie A par bassin



Source : DIECCTE - Nostra (données Pôle emploi brutes)

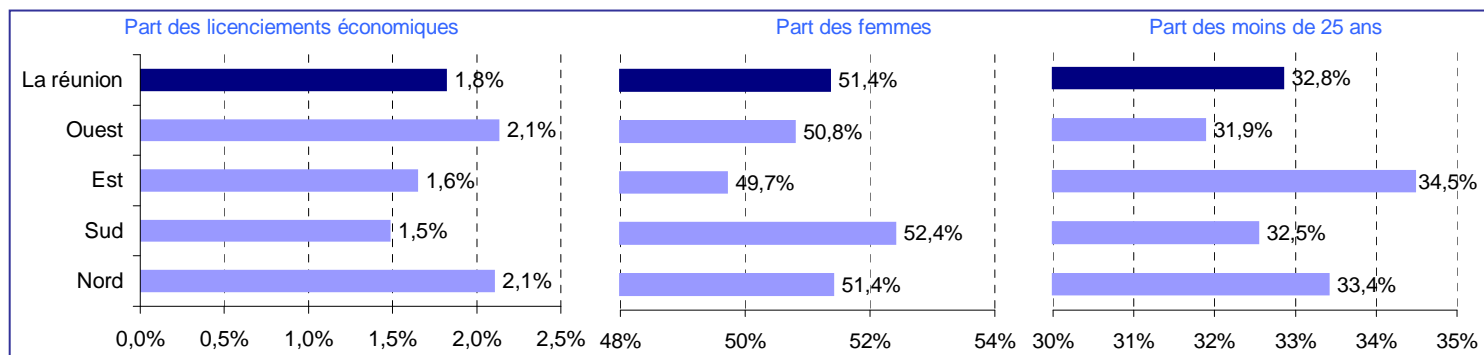
## Les inscriptions à Pôle emploi en catégorie A, B ou C

septembre 2012	Nord		Sud		Est		Ouest		La Réunion	
<i>Données brutes (non corrigées des variations saisonnières)</i>	Cumul depuis janvier	Variation sur cumul année précédente	Cumul depuis janvier	Variation sur cumul année précédente	Cumul depuis janvier	Variation sur cumul année précédente	Cumul depuis janvier	Variation sur cumul année précédente	Cumul depuis janvier	Variation sur cumul année précédente
<b>Par motifs d'inscription</b>	<b>23 101</b>	<b>-4,2%</b>	<b>36 725</b>	<b>-0,8%</b>	<b>14 786</b>	<b>-4,8%</b>	<b>27 146</b>	<b>-0,7%</b>	<b>101 758</b>	<b>-2,1%</b>
Fins de contrat (CDD)	5 205	4,6%	9 279	-0,6%	3 896	8,0%	6 771	8,3%	25 151	4,0%
Fins de missions d'interim	266	0,0%	325	8,7%	133	24,3%	382	29,1%	1 106	14,3%
Licenciements économiques*	485	-2,4%	543	-10,2%	243	-5,1%	577	13,6%	1 848	-1,0%
Autres licenciements	931	-0,5%	1 439	5,6%	598	19,8%	1 062	1,5%	4 030	4,8%
Démissions	608	-2,3%	805	12,7%	269	8,0%	629	6,4%	2 311	6,2%
Premières entrées	2 306	-0,7%	3 349	-3,0%	1 374	-14,2%	2 440	-6,7%	9 469	-5,3%
Reprises d'activité	1 542	-19,4%	2 610	-8,1%	886	-31,5%	1 946	-5,9%	6 984	-13,9%
Autres cas	11 758	-6,5%	18 375	-0,1%	7 387	-6,7%	13 339	-4,4%	50 859	-3,7%
<b>Par genre</b>	<b>23 101</b>	<b>-4,2%</b>	<b>36 725</b>	<b>-0,8%</b>	<b>14 786</b>	<b>-4,8%</b>	<b>27 146</b>	<b>-0,7%</b>	<b>101 758</b>	<b>-2,1%</b>
Hommes	11 227	-3,8%	17 480	-0,5%	7 437	-2,1%	13 358	0,5%	49 502	-1,2%
Femmes	11 874	-4,5%	19 245	-1,0%	7 349	-7,4%	13 788	-1,8%	52 256	-3,0%
<b>Par classe d'âge</b>	<b>23 101</b>	<b>-4,2%</b>	<b>36 725</b>	<b>-0,8%</b>	<b>14 786</b>	<b>-4,8%</b>	<b>27 146</b>	<b>-0,7%</b>	<b>101 758</b>	<b>-2,1%</b>
Moins de 25 ans	7 718	-7,0%	11 950	-5,3%	5 098	-9,8%	8 653	-6,2%	33 419	-6,6%
De 25 à 49 ans	13 406	-4,2%	21 486	0,1%	8 462	-3,4%	16 049	-0,2%	59 403	-1,5%
50 ans et plus	1 977	8,9%	3 289	13,1%	1 226	9,4%	2 444	20,5%	8 936	13,5%
<b>Par secteur d'activité antérieur</b>	<b>23 101</b>	<b>-4,2%</b>	<b>36 725</b>	<b>-0,8%</b>	<b>14 786</b>	<b>-4,8%</b>	<b>27 146</b>	<b>-0,7%</b>	<b>101 758</b>	<b>-2,1%</b>
Agriculture	907	4,6%	1 739	-2,0%	595	19,5%	1 308	26,7%	4 549	9,1%
Industrie	1 575	-0,6%	2 394	-1,7%	880	6,2%	2 002	8,9%	6 851	2,5%
dont agroalimentaire	371	1,9%	618	1,5%	200	-4,3%	396	13,1%	1 585	3,5%
Construction	1 927	1,2%	3 406	6,4%	1 586	2,7%	2 582	10,1%	9 501	5,6%
Commerce	3 148	2,9%	4 160	2,1%	1 660	13,9%	2 958	3,2%	11 926	4,1%
Services	11 217	-1,5%	18 416	2,7%	7 391	0,7%	13 744	1,6%	50 768	1,1%
dont transport et entreposage	527	1,9%	677	21,5%	308	-0,3%	585	16,8%	2 097	11,3%
dont hébergement restauration	1 097	4,5%	1 602	6,9%	466	1,5%	1 519	-2,5%	4 684	2,6%
dont santé humaine et action social	561	-4,9%	966	14,3%	306	28,6%	758	17,7%	2 591	11,8%
Indéterminé	4 327	-18,4%	6 610	-12,8%	2 674	-30,8%	4 552	-20,3%	18 163	-19,1%

Source : DIECCTE - Nostra (données Pôle emploi)

\* : y compris fins de convention de conversion, de PAP anticipé et de CRP

## Les inscriptions à Pôle emploi en catégorie A, B ou C (Cumul depuis janvier)



Source : DIECCTE - Nostra (données Pôle emploi brutes)

## Les sorties de Pôle emploi en catégorie A, B ou C

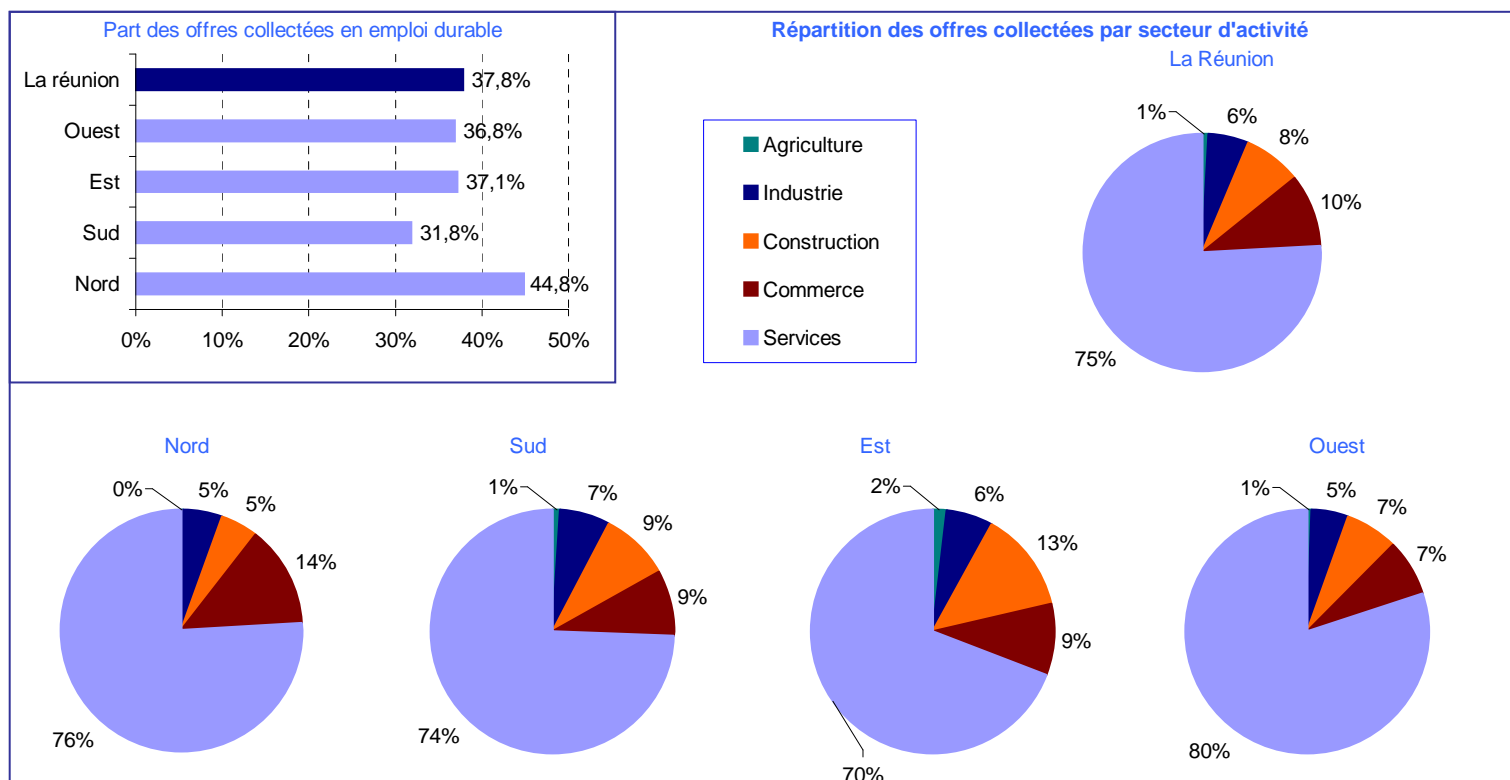
septembre 2012	Nord		Sud		Est		Ouest		La Réunion	
<i>Données brutes (non corrigées des variations saisonnières)</i>	Cumul depuis janvier	Variation sur cumul année précédente	Cumul depuis janvier	Variation sur cumul année précédente	Cumul depuis janvier	Variation sur cumul année précédente	Cumul depuis janvier	Variation sur cumul année précédente	Cumul depuis janvier	Variation sur cumul année précédente
<b>Par motifs de sortie</b>	<b>23 865</b>	<b>-3,1%</b>	<b>32 189</b>	<b>0,0%</b>	<b>12 508</b>	<b>-10,3%</b>	<b>22 363</b>	<b>-5,8%</b>	<b>90 925</b>	<b>-3,8%</b>
Reprises d'emploi déclarées	3 314	6,6%	6 645	5,3%	2 432	-6,3%	3 842	-16,2%	16 233	-2,2%
Entrées en stage	1 803	10,9%	3 044	48,4%	1 210	40,9%	2 342	57,3%	8 399	39,4%
Arrêts de recherche	631	-31,6%	1 033	-11,5%	292	-23,0%	722	-14,3%	2 678	-19,1%
Défauts d'actualisation	11 750	-6,6%	17 471	-3,7%	6 989	-12,5%	13 408	-6,8%	49 618	-6,5%
Radiations administratives	1 136	-6,0%	1 983	-0,9%	1 023	-16,4%	1 189	-21,2%	5 331	-10,3%
Autres cas	5 231	0,9%	2 013	-20,4%	562	-37,6%	860	-6,9%	8 666	-9,1%
<b>Par genre</b>	<b>23 865</b>	<b>-3,1%</b>	<b>32 189</b>	<b>0,0%</b>	<b>12 508</b>	<b>-10,3%</b>	<b>22 363</b>	<b>-5,8%</b>	<b>90 925</b>	<b>-3,8%</b>
Hommes	11 625	-5,0%	15 502	-1,3%	6 315	-10,1%	11 157	-5,8%	44 599	-4,7%
Femmes	12 240	-1,2%	16 687	1,2%	6 193	-10,5%	11 206	-5,7%	46 326	-2,9%
<b>Par classe d'âge</b>	<b>23 865</b>	<b>-3,1%</b>	<b>32 189</b>	<b>0,0%</b>	<b>12 508</b>	<b>-10,3%</b>	<b>22 363</b>	<b>-5,8%</b>	<b>90 925</b>	<b>-3,8%</b>
Moins de 25 ans	7 148	-5,3%	9 883	-3,4%	4 129	-11,4%	6 782	-8,6%	27 942	-6,5%
De 25 à 49 ans	14 627	-3,5%	19 356	0,2%	7 329	-10,9%	13 542	-5,6%	54 854	-3,8%
50 ans et plus	2 090	9,0%	2 950	11,3%	1 050	-1,0%	2 039	3,5%	8 129	7,0%

Source : DIECCTE - Nostra (données Pôle emploi)

## Les offres d'emploi enregistrées par Pôle emploi

septembre 2012	Nord		Sud		Est		Ouest		La Réunion	
Données brutes (non corrigées des variations saisonnières)	Cumul depuis janvier	Variation sur cumul année précédente	Cumul depuis janvier	Variation sur cumul année précédente	Cumul depuis janvier	Variation sur cumul année précédente	Cumul depuis janvier	Variation sur cumul année précédente	Cumul depuis janvier	Variation sur cumul année précédente
<b>Par type d'emploi</b>	<b>9 449</b>	<b>-4,8%</b>	<b>9 273</b>	<b>7,4%</b>	<b>3 512</b>	<b>14,7%</b>	<b>9 451</b>	<b>-7,9%</b>	<b>31 685</b>	<b>-0,6%</b>
Emplois durables (> 6 mois)	4 235	14,6%	2 949	9,8%	1 304	-9,2%	3 481	0,9%	11 969	6,2%
Emplois temporaires (1 à 6 mois)	4 058	-8,0%	5 762	6,7%	2 044	37,2%	4 452	-7,4%	16 316	1,3%
Emplois occasionnels (< 1 mois)	1 156	-36,3%	562	3,3%	164	21,5%	1 518	-24,1%	3 400	-24,3%
<b>Par secteur d'activité</b>	<b>9 449</b>	<b>-4,8%</b>	<b>9 273</b>	<b>7,4%</b>	<b>3 512</b>	<b>14,7%</b>	<b>9 451</b>	<b>-7,9%</b>	<b>31 685</b>	<b>-0,6%</b>
Agriculture	35	75,0%	109	21,1%	73	30,4%	48	37,1%	265	31,8%
Industrie	477	-13,6%	614	22,8%	214	-21,0%	478	-2,6%	1 783	-1,7%
dont agroalimentaire	330	27,4%	406	79,6%	106	-14,5%	152	-10,1%	994	27,8%
Construction	472	-13,7%	844	10,8%	462	-32,6%	653	6,2%	2 431	-6,8%
Commerce	1 307	0,6%	803	-16,2%	333	0,0%	704	-4,1%	3 147	-5,3%
Services	7 154	-4,7%	6 901	9,2%	2 430	41,6%	7 568	-9,7%	24 053	0,5%
dont transport et entreposage	127	-52,1%	135	87,5%	88	4,8%	108	-26,5%	458	-19,4%
dont hébergement restauration	1 055	-5,4%	373	-3,1%	76	-31,5%	1 204	-13,4%	2 708	-9,8%
dont santé humaine et action sociale	1 480	22,0%	1 087	16,9%	162	4,5%	1 021	15,1%	3 750	17,7%

Source : DIECCTE - Nostra (données Pôle emploi)



Source : DIECCTE - Nostra (données Pôle emploi brutes)

## Les offres d'emploi satisfaites

septembre 2012	Nord		Sud		Est		Ouest		La Réunion	
Données brutes (non corrigées des variations saisonnières)	Cumul depuis janvier	Variation sur cumul année précédente	Cumul depuis janvier	Variation sur cumul année précédente	Cumul depuis janvier	Variation sur cumul année précédente	Cumul depuis janvier	Variation sur cumul année précédente	Cumul depuis janvier	Variation sur cumul année précédente
Emplois durables (> 6 mois)	3 651	16,7%	2 508	7,6%	1 127	-10,6%	2 826	-1,2%	10 112	5,6%
Emplois temporaires (1 à 6 mois)	3 720	-8,2%	5 344	7,4%	1 929	36,6%	4 170	-4,4%	15 163	2,4%
Emplois occasionnels (< 1 mois)	1 111	-39,4%	509	-1,2%	156	19,1%	1 343	-27,2%	3 119	-27,9%
<b>Ensemble des offres</b>	<b>8 482</b>	<b>-5,9%</b>	<b>8 361</b>	<b>6,9%</b>	<b>3 212</b>	<b>14,6%</b>	<b>8 339</b>	<b>-8,0%</b>	<b>28 394</b>	<b>-1,1%</b>

Source : DIECCTE - Nostra (données Pôle emploi)

### DIECCTE La Réunion

Direction des entreprises, de la concurrence, de la consommation, du travail et de l'emploi  
 112, rue de la République 97488 Saint-Denis Cedex  
 Tél.: 0262 94 07 07 - Fax : 0262 94 07 35 - Internet : <http://www.reunion.dieccte.gouv.fr>

Directeur de la publication : Jean François Dutertre

Réalisation : Service études, statistiques et évaluations (SESE)