

# Bulletin marché du travail

## La Réunion - Septembre 2012

DIECCTE de la Réunion

### Les demandeurs d'emploi en fin de mois

Données CVS	Nombre de demandeurs d'emploi			Variation sur	
	août 2011	juillet 2012	août 2012	un mois	un an
<b>Réunion</b>					
<b>Catégorie A</b>	<b>119 720</b>	<b>124 770</b>	<b>126 860</b>	<b>1,7%</b>	<b>6,0%</b>
Hommes	58 830	61 660	<b>62 350</b>	1,1%	6,0%
Femmes	60 890	63 110	<b>64 510</b>	2,2%	5,9%
Moins de 25 ans	19 810	20 260	<b>20 320</b>	0,3%	2,6%
De 25 à 49 ans	80 810	82 270	<b>83 760</b>	1,8%	3,7%
50 ans et plus	19 100	22 240	<b>22 780</b>	2,4%	19,3%
<b>Catégorie ABC</b>	<b>135 680</b>	<b>142 450</b>	<b>144 840</b>	<b>1,7%</b>	<b>6,8%</b>
DELD (> 1 an)	68 940	73 580	<b>75 210</b>	2,2%	9,1%
<b>France entière</b>					
Catégorie A	2 991 500	3 232 800	<b>3 259 200</b>	0,8%	8,9%
Catégorie ABC	4 413 000	4 733 000	<b>4 776 800</b>	0,9%	8,2%

Source : STMT - Pôle emploi, Dares. Calculs des cvs : DIECCTE Réunion / SESE, Dares.

### Les demandeurs d'emploi en fin de mois de catégorie A

Données CVS	Nombre de demandeurs d'emploi			Variation sur	
	août 2011	juillet 2012	août 2012	un mois	un an
Guadeloupe	56 360	58 960	<b>59 420</b>	0,8%	5,4%
Martinique	41 346	43 396	<b>43 477</b>	0,2%	5,2%
Guyane	17 163	18 593	<b>18 714</b>	0,7%	9,0%
<b>Réunion</b>	<b>119 720</b>	<b>124 770</b>	<b>126 860</b>	<b>1,7%</b>	<b>6,0%</b>
Ensemble DOM	234 589	245 719	<b>248 471</b>	1,1%	5,9%
France métropolitaine	2 757 100	2 987 100	<b>3 011 000</b>	0,8%	9,2%

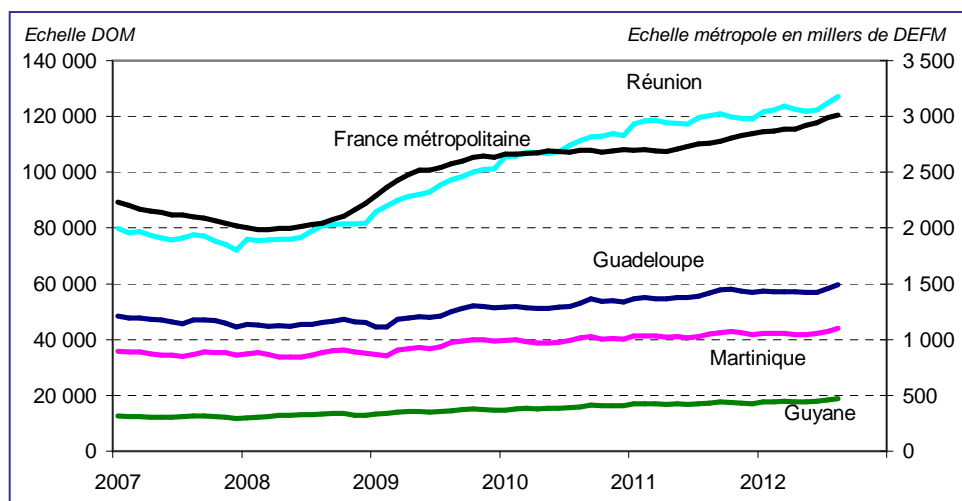
Source : STMT - Pôle emploi, Dares. Calculs des cvs : DIECCTE Réunion / SESE, Dares.

### Données de références pour La Réunion

<b>Population au 1er janvier 2011 (provisoire)</b>	<b>839 480</b>
<b>Population active 15 - 64 ans (second trimestre 2011)</b>	<b>343 300</b>
<b>Estimation d'emploi (2008 provisoire)</b>	<b>246 900</b>
Emplois salariés	226 700
Emplois non salariés	20 200
<b>Taux de chômage (second trimestre 2011)</b>	<b>29,5%</b>
Hommes	27,5%
Femmes	31,8%
De 15 à 24 ans	59,8%
De 25 à 49 ans	28,4%
De 50 à 64 ans	17,3%

Source : Insee

### Les demandeurs d'emploi en fin de mois de catégorie A dans les DOM



Source : DIECCTE - Nostra (données Pôle emploi brutes)

### Hausse de la demande d'emploi en septembre

Fin septembre 2012, 127 410 réunionnais sont inscrits à Pôle emploi en catégorie A (en recherche active disponible et sans emploi), soit une augmentation de 0,4 % par rapport au mois précédent. Sur un an, leur nombre augmente de 5,9 %.

En France, le nombre de demandeurs d'emploi inscrits en catégorie A augmente de 1,4 % par rapport à la fin août 2012 (9,7 % en un an).

### La hausse touche toutes les catégories de demandeurs et, plus particulièrement, les demandeurs les plus âgés

Fin septembre 2012, à La Réunion, le nombre de demandeurs d'emploi de catégorie A augmente de 0,9 % pour les hommes (+ 6,5 % sur un an) et se stabilise pour les femmes (+ 5,4 % sur un an).

La demande d'emploi des jeunes est globalement en légère diminution (-0,3 %) : pour les jeunes hommes, elle augmente de 0,2 % et pour les jeunes femmes, elle diminue de 0,8 %. Les demandeurs d'emploi les plus âgés sont une nouvelle fois les plus touchés avec une augmentation de leur demande d'emploi de 1,7 % en septembre (+19,6 % en un an).

Fin septembre 2012, 75 570 réunionnais sont inscrits à Pôle emploi en catégorie A, B, C depuis un an ou plus, soit une hausse de 0,5 % sur un mois. Ils sont 5 680 de plus, par rapport à septembre 2011, soit une augmentation de 8,1 %.

En France, le nombre de demandeurs d'emploi inscrits depuis plus d'un an, en catégorie A, B, C a augmenté de 1,2 % au cours de ce mois et de 9,8 % sur un an.

### Les catégories de demandeurs d'emploi

- A** : En recherche active, disponibles sans emploi.
- B** : En recherche active, en activité réduite courte (78 heures ou moins au cours du mois précédent).
- C** : En recherche active, en activité réduite longue (plus de 78 heures au cours du mois précédent).
- D** : Sans recherche active, non disponible, sans emploi.
- E** : Sans recherche active, non disponibles, en emploi.

## Les demandeurs d'emploi en fin de mois (DEFM données brutes)

août 2012	Nord		Sud		Est		Ouest		La Réunion	
Données brutes (non corrigées des variations saisonnières)	Nombre	Variation sur 1 an	Nombre	Variation sur 1 an	Nombre	Variation sur 1 an	Nombre	Variation sur 1 an	Nombre	Variation sur 1 an
<b>Catégorie A</b>	<b>26 368</b>	<b>5,5%</b>	<b>51 924</b>	<b>3,8%</b>	<b>16 481</b>	<b>6,8%</b>	<b>32 469</b>	<b>9,0%</b>	<b>127 242</b>	<b>5,8%</b>
Hommes	13 009	6,7%	25 089	2,9%	8 121	7,3%	15 824	9,4%	62 043	5,9%
Femmes	13 359	4,3%	26 835	4,6%	8 360	6,3%	16 645	8,6%	65 199	5,7%
<b>Moins de 25 ans</b>	<b>4 524</b>	<b>4,4%</b>	<b>8 496</b>	<b>-0,4%</b>	<b>3 052</b>	<b>0,7%</b>	<b>5 606</b>	<b>6,0%</b>	<b>21 678</b>	<b>2,3%</b>
Hommes	2 195	5,3%	3 987	-2,4%	1 530	2,1%	2 648	3,0%	10 360	1,2%
Femmes	2 329	3,6%	4 509	1,4%	1 522	-0,7%	2 958	8,9%	11 318	3,4%
<b>De 25 à 49 ans</b>	<b>17 401</b>	<b>2,4%</b>	<b>33 843</b>	<b>1,6%</b>	<b>10 770</b>	<b>6,0%</b>	<b>21 370</b>	<b>6,8%</b>	<b>83 384</b>	<b>3,6%</b>
Hommes	8 462	3,4%	16 217	0,8%	5 174	6,1%	10 329	7,8%	40 182	3,8%
Femmes	8 939	1,4%	17 626	2,3%	5 596	6,0%	11 041	5,9%	43 202	3,5%
<b>De 50 ans et plus</b>	<b>4 443</b>	<b>20,9%</b>	<b>9 585</b>	<b>17,0%</b>	<b>2 659</b>	<b>18,3%</b>	<b>5 493</b>	<b>22,4%</b>	<b>22 180</b>	<b>19,2%</b>
Hommes	2 352	22,2%	4 885	16,0%	1 417	18,6%	2 847	23,2%	11 501	19,3%
Femmes	2 091	19,4%	4 700	18,1%	1 242	18,1%	2 646	21,4%	10 679	19,1%
<b>Handicapés</b>	<b>658</b>	<b>38,5%</b>	<b>999</b>	<b>46,7%</b>	<b>387</b>	<b>37,7%</b>	<b>586</b>	<b>39,9%</b>	<b>2 630</b>	<b>41,7%</b>
Hommes	423	33,4%	685	33,0%	289	32,6%	408	39,7%	1 805	34,5%
Femmes	235	48,7%	314	89,2%	98	55,6%	178	40,2%	825	60,5%
<b>Par niveau de qualification</b>	<b>26 368</b>	<b>5,5%</b>	<b>51 924</b>	<b>3,8%</b>	<b>16 481</b>	<b>6,8%</b>	<b>32 469</b>	<b>9,0%</b>	<b>127 242</b>	<b>5,8%</b>
Mancœuvres	1 705	10,1%	5 028	2,8%	1 906	9,5%	3 044	13,7%	11 683	7,6%
Ouvriers spécialisés	1 367	3,7%	4 050	1,9%	1 393	-0,9%	2 437	6,7%	9 247	2,9%
Ouvriers qualifiés	1 101	11,2%	3 694	5,2%	734	-1,2%	1 874	10,8%	7 403	6,7%
Employés non qualifiés	8 537	5,8%	17 537	4,8%	5 704	7,7%	10 523	11,7%	42 301	7,0%
Employés qualifiés	12 400	5,3%	19 858	3,7%	6 380	10,9%	13 185	7,4%	51 823	5,9%
Techniciens	385	2,9%	722	11,9%	146	-2,7%	478	18,6%	1 731	10,1%
Agents de maîtrise	291	18,8%	336	20,4%	76	31,0%	266	3,5%	969	15,5%
Ingénieurs et cadres	525	10,3%	526	14,1%	103	15,7%	571	12,4%	1 725	12,5%
<b>Par niveau de formation</b>	<b>26 368</b>	<b>5,5%</b>	<b>51 924</b>	<b>3,8%</b>	<b>16 481</b>	<b>6,8%</b>	<b>32 469</b>	<b>9,0%</b>	<b>127 242</b>	<b>5,8%</b>
Bac + 3 ou 4 ans (I et II)	1 358	7,8%	1 500	9,9%	417	16,8%	1 201	12,5%	4 476	10,5%
Bac + 2 ans (III)	1 600	11,2%	2 431	6,7%	802	13,3%	1 679	2,6%	6 512	7,4%
Bac, BTN, BT, BP (IV)	4 715	6,1%	7 978	8,6%	2 810	13,2%	4 767	11,7%	20 270	9,3%
BEP, CAP (V)	9 612	6,1%	19 684	3,4%	6 785	5,8%	12 355	10,1%	48 436	5,9%
CEP, SES, BEPC (V BIS)	2 884	4,8%	6 123	3,2%	1 777	6,2%	3 901	9,4%	14 685	5,5%
1er cycle, 2ème degré (VI)	6 191	4,2%	14 199	1,6%	3 887	5,6%	8 561	7,9%	32 838	4,1%
<b>Catégorie B</b>	<b>1 673</b>	<b>14,7%</b>	<b>3 769</b>	<b>9,9%</b>	<b>924</b>	<b>16,8%</b>	<b>2 533</b>	<b>17,1%</b>	<b>8 899</b>	<b>13,4%</b>
<b>Catégorie C</b>	<b>2 220</b>	<b>19,1%</b>	<b>3 350</b>	<b>7,6%</b>	<b>1 039</b>	<b>12,2%</b>	<b>2 541</b>	<b>13,5%</b>	<b>9 150</b>	<b>12,4%</b>
<b>Catégorie D</b>	<b>722</b>	<b>-18,9%</b>	<b>1 008</b>	<b>9,1%</b>	<b>466</b>	<b>2,4%</b>	<b>827</b>	<b>5,5%</b>	<b>3 023</b>	<b>-1,0%</b>
<b>Catégorie E</b>	<b>2 048</b>	<b>7,1%</b>	<b>4 081</b>	<b>5,3%</b>	<b>1 497</b>	<b>2,9%</b>	<b>2 116</b>	<b>-15,1%</b>	<b>9 742</b>	<b>0,1%</b>
<b>Catégorie ABC</b>	<b>30 261</b>	<b>6,8%</b>	<b>59 043</b>	<b>4,4%</b>	<b>18 444</b>	<b>7,5%</b>	<b>37 543</b>	<b>9,8%</b>	<b>145 291</b>	<b>6,6%</b>
<b>De longue durée (&gt; 1 an)</b>	<b>14 965</b>	<b>9,6%</b>	<b>33 094</b>	<b>6,8%</b>	<b>8 725</b>	<b>12,1%</b>	<b>18 446</b>	<b>11,0%</b>	<b>75 230</b>	<b>9,0%</b>
Hommes	7 296	9,9%	15 845	4,6%	4 160	8,3%	8 880	8,0%	36 181	6,9%
Femmes	7 669	9,3%	17 249	8,9%	4 565	15,9%	9 566	14,0%	39 049	11,0%
<b>De très longue durée (&gt; 2 ans)</b>	<b>8 361</b>	<b>18,6%</b>	<b>20 569</b>	<b>19,7%</b>	<b>4 634</b>	<b>29,9%</b>	<b>10 156</b>	<b>20,5%</b>	<b>43 720</b>	<b>20,7%</b>
Hommes	4 091	18,0%	10 022	14,3%	2 237	22,9%	5 051	14,2%	21 401	15,8%
Femmes	4 270	19,2%	10 547	25,4%	2 397	37,2%	5 105	27,6%	22 319	25,8%

Source : DIECCTE - Nostra (données Pôle emploi)

### Part des différents publics demandeurs d'emploi

août 2012	Nord	Sud	Est	Ouest	Réunion
<b>DEFM catégorie A</b>	<b>26 368</b>	<b>51 924</b>	<b>16 481</b>	<b>32 469</b>	<b>127 242</b>
Femmes	50,7%	51,7%	50,7%	51,3%	51,2%
Moins de 25 ans	17,2%	16,4%	18,5%	17,3%	17,0%
50 ans et plus	16,8%	18,5%	16,1%	16,9%	17,4%
Employés	79,4%	72,0%	73,3%	73,0%	74,0%
Ouvriers	9,4%	14,9%	12,9%	13,3%	13,1%
Niveaux de formation V et VI	70,9%	77,0%	75,5%	76,4%	75,4%
<b>DEFM catégorie ABC</b>	<b>30 261</b>	<b>59 043</b>	<b>18 444</b>	<b>37 543</b>	<b>145 291</b>
Longue durée (>1 an)	49,5%	56,1%	47,3%	49,1%	51,8%
Très longue durée (>2 ans)	27,6%	34,8%	25,1%	27,1%	30,1%

Source : DIECCTE - Nostra (données Pôle emploi)

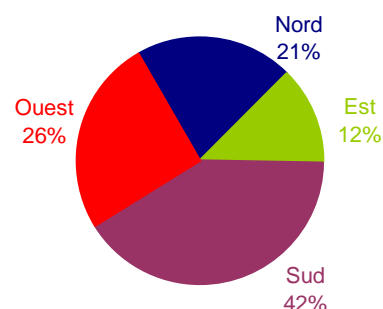
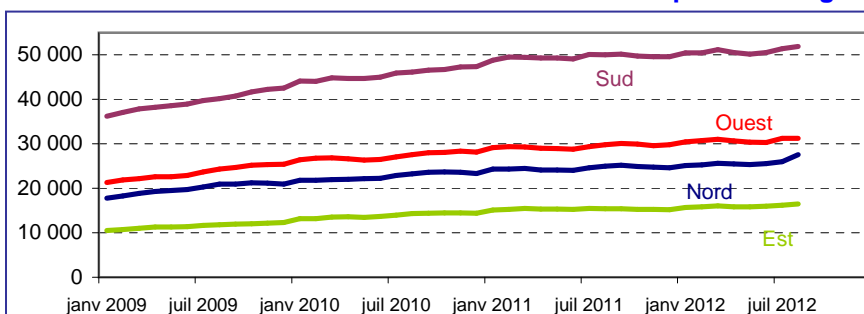
**Bassin Nord** : Sainte-Marie, Saint-Denis, Sainte-Suzanne.

**Bassin Sud** : Saint-Pierre, Le Tampon, Saint-Louis, Saint-Joseph, Petite-Ile, Saint-Philippe, Cilaos, Entre Deux, Etang Salé, Les Avirons.

**Bassin Est** : Bras Panon, Plaine des Palmistes, Saint-André, Saint-Benoît, Sainte Rose, Salazie.

**Bassin Ouest** : Le Port, La Possession, Saint-Paul, Trois Bassins, Saint-Leu.

### Demandeurs d'emploi de catégorie A par bassin



Source : DIECCTE - Nostra (données Pôle emploi brutes)

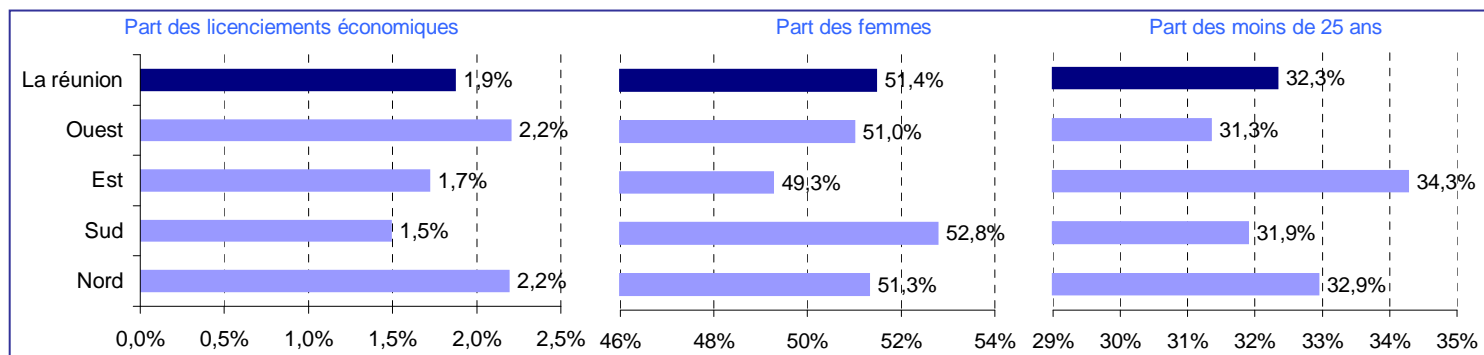
## Les inscriptions à Pôle emploi en catégorie A, B ou C

août 2012	Nord		Sud		Est		Ouest		La Réunion	
<i>Données brutes (non corrigées des variations saisonnières)</i>	Cumul depuis janvier	Variation sur cumul année précédente	Cumul depuis janvier	Variation sur cumul année précédente	Cumul depuis janvier	Variation sur cumul année précédente	Cumul depuis janvier	Variation sur cumul année précédente	Cumul depuis janvier	Variation sur cumul année précédente
<b>Par motifs d'inscription</b>	<b>20 531</b>	<b>-2,4%</b>	<b>32 612</b>	<b>0,3%</b>	<b>13 161</b>	<b>-3,9%</b>	<b>24 254</b>	<b>1,2%</b>	<b>90 558</b>	<b>-0,7%</b>
Fins de contrat (CDD)	4 620	8,2%	8 204	-1,1%	3 457	9,9%	6 059	10,4%	22 340	5,4%
Fins de missions d'interim	242	12,0%	275	5,0%	111	23,3%	340	31,8%	968	17,2%
Licenciements économiques*	449	0,9%	485	-10,0%	226	-0,4%	533	18,2%	1 693	1,9%
Autres licenciements	840	0,4%	1 273	5,6%	535	21,9%	960	7,0%	3 608	6,8%
Démissions	545	4,8%	713	16,1%	230	11,7%	538	4,7%	2 026	9,3%
Premières entrées	1 971	3,0%	2 849	-2,9%	1 162	-16,8%	2 059	-5,1%	8 041	-4,4%
Reprises d'activité	1 382	-18,4%	2 376	-5,3%	805	-30,7%	1 789	-3,5%	6 352	-12,0%
Autres cas	10 482	-5,9%	16 437	1,7%	6 635	-5,7%	11 976	-3,0%	45 530	-2,5%
<b>Par genre</b>	<b>20 531</b>	<b>-2,4%</b>	<b>32 612</b>	<b>0,3%</b>	<b>13 161</b>	<b>-3,9%</b>	<b>24 254</b>	<b>1,2%</b>	<b>90 558</b>	<b>-0,7%</b>
Hommes	9 998	-1,8%	15 402	0,0%	6 679	-0,6%	11 887	1,6%	43 966	-0,1%
Femmes	10 533	-3,0%	17 210	0,5%	6 482	-7,2%	12 367	0,7%	46 592	-1,4%
<b>Par classe d'âge</b>	<b>20 531</b>	<b>-2,4%</b>	<b>32 612</b>	<b>0,3%</b>	<b>13 161</b>	<b>-3,9%</b>	<b>24 254</b>	<b>1,2%</b>	<b>90 558</b>	<b>-0,7%</b>
Moins de 25 ans	6 763	-4,1%	10 400	-4,7%	4 510	-8,8%	7 602	-4,5%	29 275	-5,2%
De 25 à 49 ans	12 004	-3,1%	19 272	1,5%	7 545	-2,6%	14 427	1,4%	53 248	-0,2%
50 ans et plus	1 764	10,7%	2 940	11,9%	1 106	9,4%	2 225	24,9%	8 035	14,5%
<b>Par secteur d'activité antérieur</b>	<b>20 531</b>	<b>-2,4%</b>	<b>32 612</b>	<b>0,3%</b>	<b>13 161</b>	<b>-3,9%</b>	<b>24 254</b>	<b>1,2%</b>	<b>90 558</b>	<b>-0,7%</b>
Agriculture	800	5,1%	1 551	-0,4%	539	21,4%	1 173	31,6%	4 063	11,2%
Industrie	1 423	3,0%	2 090	-2,6%	793	6,3%	1 796	12,0%	6 102	3,8%
dont agroalimentaire	337	4,7%	541	0,4%	186	0,5%	356	17,1%	1 420	5,2%
Construction	1 748	3,2%	3 021	6,6%	1 433	4,7%	2 313	11,1%	8 515	6,7%
Commerce	2 799	5,0%	3 674	2,7%	1 479	15,5%	2 628	3,8%	10 580	5,2%
Services	9 974	0,4%	16 450	3,8%	6 570	1,6%	12 363	4,1%	45 357	2,8%
dont transport et entreposage	484	6,4%	600	23,5%	282	0,4%	524	19,1%	1 890	13,7%
dont hébergement restauration	987	8,0%	1 425	9,1%	419	5,0%	1 368	0,5%	4 199	5,5%
dont santé humaine et action social	486	-3,8%	858	15,0%	281	45,6%	680	19,7%	2 305	14,6%
Indéterminé	3 787	-17,7%	5 826	-11,1%	2 347	-30,9%	3 981	-20,3%	15 941	-18,5%

Source : DIECCTE - Nostra (données Pôle emploi)

\* : y compris fins de convention de conversion, de PAP anticipé et de CRP

## Les inscriptions à Pôle emploi en catégorie A, B ou C (Cumul depuis janvier)



Source : DIECCTE - Nostra (données Pôle emploi brutes)

## Les sorties de Pôle emploi en catégorie A, B ou C

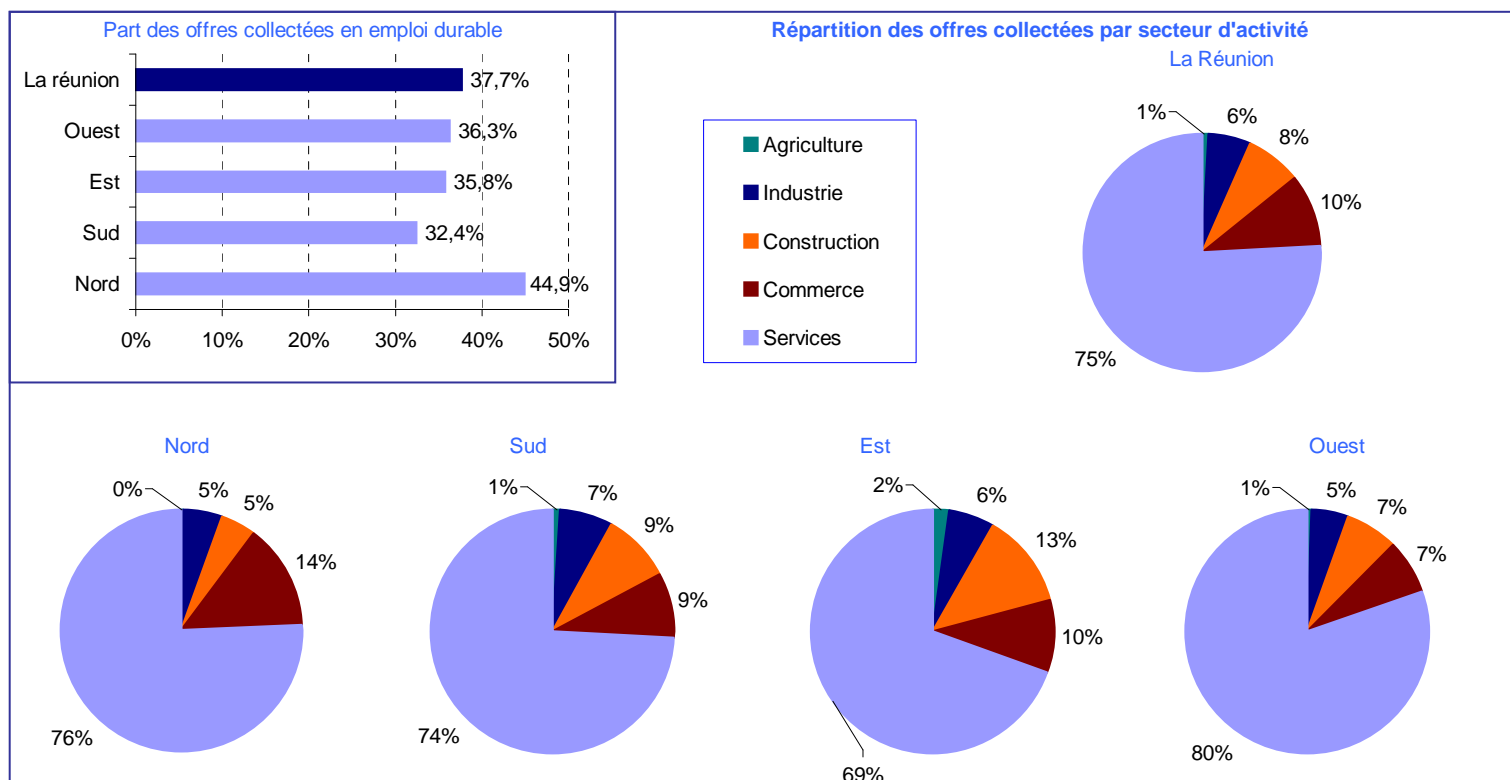
août 2012	Nord		Sud		Est		Ouest		La Réunion	
<i>Données brutes (non corrigées des variations saisonnières)</i>	Cumul depuis janvier	Variation sur cumul année précédente	Cumul depuis janvier	Variation sur cumul année précédente	Cumul depuis janvier	Variation sur cumul année précédente	Cumul depuis janvier	Variation sur cumul année précédente	Cumul depuis janvier	Variation sur cumul année précédente
<b>Par motifs de sortie</b>	<b>20 971</b>	<b>-3,3%</b>	<b>28 270</b>	<b>0,1%</b>	<b>11 015</b>	<b>-9,8%</b>	<b>19 617</b>	<b>-6,2%</b>	<b>79 873</b>	<b>-3,8%</b>
Reprises d'emploi déclarées	2 989	8,8%	5 866	7,0%	2 236	-1,4%	3 477	-10,8%	14 568	1,2%
Entrées en stage	1 675	21,5%	2 801	66,7%	1 120	56,9%	2 138	70,8%	7 734	53,9%
Arrêts de recherche	552	-34,1%	921	-12,8%	256	-26,2%	637	-12,9%	2 366	-20,4%
Défauts d'actualisation	10 238	-8,1%	15 157	-5,7%	6 057	-14,0%	11 598	-9,8%	43 050	-8,6%
Radiations administratives	980	-8,9%	1 768	-0,5%	864	-16,8%	1 063	-22,3%	4 675	-11,1%
Autres cas	4 537	0,8%	1 757	-19,1%	482	-40,1%	704	-12,4%	7 480	-9,7%
<b>Par genre</b>	<b>20 971</b>	<b>-3,3%</b>	<b>28 270</b>	<b>0,1%</b>	<b>11 015</b>	<b>-9,8%</b>	<b>19 617</b>	<b>-6,2%</b>	<b>79 873</b>	<b>-3,8%</b>
Hommes	10 210	-5,7%	13 692	-0,3%	5 593	-9,5%	9 881	-6,1%	39 376	-4,6%
Femmes	10 761	-0,8%	14 578	0,5%	5 422	-10,1%	9 736	-6,3%	40 497	-3,1%
<b>Par classe d'âge</b>	<b>20 971</b>	<b>-3,3%</b>	<b>28 270</b>	<b>0,1%</b>	<b>11 015</b>	<b>-9,8%</b>	<b>19 617</b>	<b>-6,2%</b>	<b>79 873</b>	<b>-3,8%</b>
Moins de 25 ans	6 231	-4,2%	8 583	-2,0%	3 586	-10,4%	5 846	-10,2%	24 246	-5,9%
De 25 à 49 ans	12 927	-4,0%	17 077	-0,1%	6 492	-10,5%	11 959	-5,7%	48 455	-4,0%
50 ans et plus	1 813	5,8%	2 610	9,0%	937	-2,4%	1 812	5,0%	7 172	5,6%

Source : DIECCTE - Nostra (données Pôle emploi)

## Les offres d'emploi enregistrées par Pôle emploi

août 2012	Nord		Sud		Est		Ouest		La Réunion	
Données brutes (non corrigées des variations saisonnières)	Cumul depuis janvier	Variation sur cumul année précédente	Cumul depuis janvier	Variation sur cumul année précédente	Cumul depuis janvier	Variation sur cumul année précédente	Cumul depuis janvier	Variation sur cumul année précédente	Cumul depuis janvier	Variation sur cumul année précédente
<b>Par type d'emploi</b>	<b>8 536</b>	<b>-2,4%</b>	<b>8 288</b>	<b>11,4%</b>	<b>3 180</b>	<b>19,6%</b>	<b>8 418</b>	<b>-0,1%</b>	<b>28 422</b>	<b>4,3%</b>
Emplois durables (> 6 mois)	3 830	19,6%	2 684	11,9%	1 137	-9,3%	3 053	-0,5%	10 704	7,9%
Emplois temporaires (1 à 6 mois)	3 732	-1,5%	5 103	12,3%	1 889	46,4%	3 951	-2,2%	14 675	7,4%
Emplois occasionnels (< 1 mois)	974	-44,4%	501	1,2%	154	35,1%	1 414	7,4%	3 043	-17,2%
<b>Par secteur d'activité</b>	<b>8 536</b>	<b>-2,4%</b>	<b>8 288</b>	<b>11,4%</b>	<b>3 180</b>	<b>19,6%</b>	<b>8 418</b>	<b>-0,1%</b>	<b>28 422</b>	<b>4,3%</b>
Agriculture	35	105,9%	97	18,3%	71	57,8%	43	34,4%	246	39,8%
Industrie	431	-12,0%	569	25,3%	191	-24,8%	432	15,5%	1 623	3,2%
dont agroalimentaire	295	21,9%	382	85,4%	96	-18,6%	137	-3,5%	910	28,5%
Construction	418	-10,3%	752	15,0%	404	-31,2%	573	7,7%	2 147	-4,1%
Commerce	1 193	8,5%	716	-16,3%	309	3,0%	616	-5,2%	2 834	-2,4%
Services	6 455	-3,2%	6 152	14,1%	2 205	49,8%	6 754	-1,2%	21 566	5,9%
dont transport et entreposage	111	-52,6%	125	104,9%	86	22,9%	99	-24,4%	421	-15,1%
dont hébergement restauration	915	-13,9%	345	2,4%	65	-35,6%	1 099	43,5%	2 424	6,9%
dont santé humaine et action sociale	1 391	35,7%	948	31,1%	152	38,2%	980	30,8%	3 471	33,1%

Source : DIECCTE - Nostra (données Pôle emploi)



Source : DIECCTE - Nostra (données Pôle emploi brutes)

## Les offres d'emploi satisfaites

août 2012	Nord		Sud		Est		Ouest		La Réunion	
Données brutes (non corrigées des variations saisonnières)	Cumul depuis janvier	Variation sur cumul année précédente	Cumul depuis janvier	Variation sur cumul année précédente	Cumul depuis janvier	Variation sur cumul année précédente	Cumul depuis janvier	Variation sur cumul année précédente	Cumul depuis janvier	Variation sur cumul année précédente
Emplois durables (> 6 mois)	3 225	24,0%	2 224	10,2%	994	-6,0%	2 452	-2,4%	8 895	8,6%
Emplois temporaires (1 à 6 mois)	3 455	-0,3%	4 726	16,2%	1 742	43,5%	3 477	-5,8%	13 400	7,7%
Emplois occasionnels (< 1 mois)	931	-48,1%	413	-12,9%	148	34,5%	1 236	-0,9%	2 728	-24,8%
<b>Ensemble des offres</b>	<b>7 611</b>	<b>-3,2%</b>	<b>7 363</b>	<b>12,2%</b>	<b>2 884</b>	<b>21,1%</b>	<b>7 165</b>	<b>-3,8%</b>	<b>25 023</b>	<b>3,2%</b>

Source : DIECCTE - Nostra (données Pôle emploi)

### DIECCTE La Réunion

Direction des entreprises, de la concurrence, de la consommation, du travail et de l'emploi  
 112, rue de la République 97488 Saint-Denis Cedex  
 Tél.: 0262 94 07 07 - Fax : 0262 94 07 35 - Internet : <http://www.reunion.dieccte.gouv.fr>

Directeur de la publication : Jean François Dutertre

Réalisation : Service études, statistiques et évaluations (SESE)