

# Bulletin marché du travail

## La Réunion - juillet 2012

DIECCTE de la Réunion

### Les demandeurs d'emploi en fin de mois

Données CVS	Nombre de demandeurs d'emploi			Variation sur	
	juillet 2011	juin 2012	juillet 2012	un mois	un an
<b>Réunion</b>					
<b>Catégorie A</b>	<b>119 520</b>	<b>123 810</b>	<b>124 770</b>	<b>0,8%</b>	<b>4,4%</b>
Hommes	58 670	61 140	<b>61 660</b>	0,9%	5,1%
Femmes	60 850	62 670	<b>63 110</b>	0,7%	3,7%
Moins de 25 ans	20 000	20 180	<b>20 260</b>	0,4%	1,3%
De 25 à 49 ans	80 670	81 810	<b>82 270</b>	0,6%	2,0%
50 ans et plus	18 850	21 820	<b>22 240</b>	1,9%	18,0%
<b>Catégorie ABC</b>	<b>134 980</b>	<b>141 020</b>	<b>142 450</b>	<b>1,0%</b>	<b>5,5%</b>
DELD (> 1 an)	67 610	72 870	<b>73 580</b>	1,0%	8,8%
<b>France entière</b>					
Catégorie A	2 986 600	3 188 800	<b>3 232 800</b>	1,4%	8,2%
Catégorie ABC	4 393 400	4 670 900	<b>4 733 000</b>	1,3%	7,7%

Source : STMT - Pôle emploi, Dares. Calculs des cvs : DIECCTE Réunion / SESE, Dares.

### Les demandeurs d'emploi en fin de mois de catégorie A

Données CVS	Nombre de demandeurs d'emploi			Variation sur	
	juillet 2011	juin 2012	juillet 2012	un mois	un an
Guadeloupe	56 230	57 760	<b>58 960</b>	2,1%	4,9%
Martinique	41 418	43 162	<b>43 396</b>	0,5%	4,8%
Guyane	17 054	18 044	<b>18 593</b>	3,0%	9,0%
<b>Réunion</b>	<b>119 520</b>	<b>123 810</b>	<b>124 770</b>	<b>0,8%</b>	<b>4,4%</b>
Ensemble DOM	234 222	242 776	<b>245 719</b>	1,2%	4,9%
France métropolitaine	2 752 300	2 945 800	<b>2 987 100</b>	1,4%	8,5%

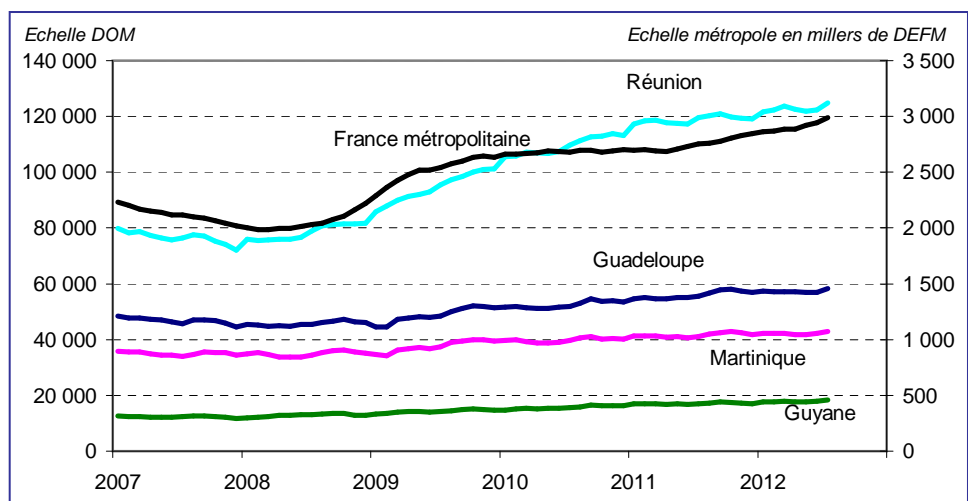
Source : STMT - Pôle emploi, Dares. Calculs des cvs : DIECCTE Réunion / SESE, Dares.

### Données de références pour La Réunion

<b>Population au 1er janvier 2011 (provisoire)</b>	<b>839 480</b>
<b>Population active 15 - 64 ans (second trimestre 2011)</b>	<b>343 300</b>
<b>Estimation d'emploi (2008 provisoire)</b>	<b>246 900</b>
Emplois salariés	226 700
Emplois non salariés	20 200
<b>Taux de chômage (second trimestre 2011)</b>	<b>29,5%</b>
Hommes	27,5%
Femmes	31,8%
De 15 à 24 ans	59,8%
De 25 à 49 ans	28,4%
De 50 à 64 ans	17,3%

Source : Insee

### Les demandeurs d'emploi en fin de mois de catégorie A dans les DOM



Source : DIECCTE - Nostra (données Pôle emploi brutes)

### Hausse de la demande d'emploi en juillet

Fin juillet 2012, 124 770 réunionnais sont inscrits à Pôle emploi en catégorie A (en recherche active disponible et sans emploi), soit une augmentation de 0,8 % par rapport au mois précédent. Sur un an, leur nombre augmente de 4,4 %.

En France, le nombre de demandeurs d'emploi inscrits en catégorie A augmente de 1,4 % par rapport à la fin juin 2012 (8,2 % en un an).

### La hausse touche toutes les catégories de demandeurs et, plus particulièrement, les demandeurs les plus âgés

Fin juillet 2012, à La Réunion, le nombre de demandeurs d'emploi de catégorie A augmente de 0,7 % pour les femmes (+ 3,7 % sur un an) et de 0,9 % pour les hommes (+ 5,1 % sur un an).

La situation des jeunes femmes demandeur d'emploi est la seule à s'améliorer puisque leur nombre baisse de 0,7 % au cours du mois de juillet. A contrario, les demandeurs d'emploi les plus âgés sont une nouvelle fois les plus touchés avec une augmentation de leur demande d'emploi de 1,9 % en juillet ainsi que les jeunes hommes qui voient leur nombre augmenter de 1,6 % dans le même temps. Sur un an, les jeunes (hommes et femmes) ont, toutefois, connu la plus faible augmentation de la demande d'emploi avec + 1,3 %.

Fin juillet 2012, 73 580 réunionnais sont inscrits à Pôle emploi en catégorie A, B, C depuis un an ou plus, soit une hausse de 1 % sur un mois. Ils sont 5 970 de plus, par rapport à juillet 2011, soit une augmentation de 8,8 %.

### Les catégories de demandeurs d'emploi

- A** : En recherche active, disponibles sans emploi.
- B** : En recherche active, en activité réduite courte (78 heures ou moins au cours du mois précédent).
- C** : En recherche active, en activité réduite longue (plus de 78 heures au cours du mois précédent).
- D** : Sans recherche active, non disponible, sans emploi.
- E** : Sans recherche active, non disponibles, en emploi.

## Les demandeurs d'emploi en fin de mois (DEFM données brutes)

juillet 2012	Nord		Sud		Est		Ouest		La Réunion	
Données brutes (non corrigées des variations saisonnières)	Nombre	Variation sur 1 an	Nombre	Variation sur 1 an	Nombre	Variation sur 1 an	Nombre	Variation sur 1 an	Nombre	Variation sur 1 an
<b>Catégorie A</b>	<b>25 968</b>	<b>5,6%</b>	<b>51 401</b>	<b>2,5%</b>	<b>16 208</b>	<b>4,8%</b>	<b>31 234</b>	<b>6,2%</b>	<b>124 811</b>	<b>4,4%</b>
Hommes	12 841	6,8%	24 860	2,3%	8 053	6,5%	15 346	7,6%	61 100	5,1%
Femmes	13 127	4,3%	26 541	2,8%	8 155	3,1%	15 888	4,9%	63 711	3,7%
<b>Moins de 25 ans</b>	<b>4 281</b>	<b>5,4%</b>	<b>8 123</b>	<b>-1,7%</b>	<b>2 973</b>	<b>2,3%</b>	<b>5 113</b>	<b>2,1%</b>	<b>20 490</b>	<b>1,3%</b>
Hommes	2 056	7,4%	3 765	-3,4%	1 477	4,3%	2 388	-1,0%	9 686	0,5%
Femmes	2 225	3,6%	4 358	-0,1%	1 496	0,5%	2 725	4,9%	10 804	1,9%
<b>De 25 à 49 ans</b>	<b>17 272</b>	<b>2,4%</b>	<b>33 670</b>	<b>0,1%</b>	<b>10 585</b>	<b>2,9%</b>	<b>20 756</b>	<b>4,3%</b>	<b>82 283</b>	<b>2,0%</b>
Hommes	8 443	3,3%	16 202	0,1%	5 145	4,1%	10 163	6,6%	39 953	2,9%
Femmes	8 829	1,6%	17 468	0,2%	5 440	1,7%	10 593	2,1%	42 330	1,2%
<b>De 50 ans et plus</b>	<b>4 415</b>	<b>20,2%</b>	<b>9 608</b>	<b>16,6%</b>	<b>2 650</b>	<b>16,8%</b>	<b>5 365</b>	<b>19,4%</b>	<b>22 038</b>	<b>18,0%</b>
Hommes	2 342	21,4%	4 893	15,9%	1 431	19,1%	2 795	20,8%	11 461	18,6%
Femmes	2 073	18,9%	4 715	17,3%	1 219	14,2%	2 570	17,9%	10 577	17,4%
<b>Handicapés</b>	<b>645</b>	<b>35,8%</b>	<b>976</b>	<b>44,0%</b>	<b>371</b>	<b>30,2%</b>	<b>564</b>	<b>31,8%</b>	<b>2 556</b>	<b>37,0%</b>
Hommes	414	31,0%	674	31,9%	278	26,4%	399	33,9%	1 765	31,2%
Femmes	231	45,3%	302	80,8%	93	43,1%	165	26,9%	791	51,8%
<b>Par niveau de qualification</b>	<b>25 968</b>	<b>5,6%</b>	<b>51 401</b>	<b>2,5%</b>	<b>16 208</b>	<b>4,8%</b>	<b>31 234</b>	<b>6,2%</b>	<b>124 811</b>	<b>4,4%</b>
Mancœuvres	1 709	11,4%	4 981	1,6%	1 887	10,7%	2 939	11,3%	11 516	6,8%
Ouvriers spécialisés	1 352	2,7%	4 071	2,1%	1 391	-3,2%	2 377	4,9%	9 191	2,1%
Ouvriers qualifiés	1 083	6,1%	3 653	3,3%	722	-5,7%	1 843	8,7%	7 301	4,0%
Employés non qualifiés	8 377	6,3%	17 332	3,8%	5 598	5,6%	10 088	8,7%	41 395	5,7%
Employés qualifiés	12 218	5,9%	19 643	2,0%	6 235	8,5%	12 624	4,2%	50 720	4,3%
Techniciens	362	0,6%	676	6,1%	160	7,4%	438	12,3%	1 636	6,5%
Agents de maîtrise	281	8,1%	340	23,2%	72	24,1%	266	6,8%	959	13,8%
Ingénieurs et cadres	527	11,7%	510	11,4%	99	3,1%	555	12,3%	1 691	11,3%
<b>Par niveau de formation</b>	<b>25 968</b>	<b>5,6%</b>	<b>51 401</b>	<b>2,5%</b>	<b>16 208</b>	<b>4,8%</b>	<b>31 234</b>	<b>6,2%</b>	<b>124 811</b>	<b>4,4%</b>
Bac + 3 ou 4 ans (I et II)	1 327	7,4%	1 458	7,9%	401	10,5%	1 154	11,2%	4 340	8,9%
Bac + 2 ans (III)	1 577	10,6%	2 380	3,3%	778	15,3%	1 592	0,3%	6 327	5,6%
Bac, BTN, BT, BP (IV)	4 637	8,2%	7 814	6,4%	2 719	9,3%	4 592	9,4%	19 762	7,9%
BEP, CAP (V)	9 411	5,3%	19 496	2,5%	6 690	3,8%	11 766	5,6%	47 363	4,0%
CEP, SES, BEPC (V BIS)	2 835	5,5%	6 053	2,2%	1 732	2,2%	3 757	6,9%	14 377	4,0%
1er cycle, 2ème degré (VI)	6 175	4,5%	14 189	0,8%	3 885	5,9%	8 360	6,9%	32 609	3,6%
<b>Catégorie B</b>	<b>1 497</b>	<b>5,6%</b>	<b>3 519</b>	<b>13,9%</b>	<b>791</b>	<b>15,0%</b>	<b>2 161</b>	<b>11,0%</b>	<b>7 968</b>	<b>11,6%</b>
<b>Catégorie C</b>	<b>2 231</b>	<b>22,8%</b>	<b>3 204</b>	<b>12,1%</b>	<b>1 039</b>	<b>16,6%</b>	<b>2 594</b>	<b>20,4%</b>	<b>9 068</b>	<b>17,4%</b>
<b>Catégorie D</b>	<b>688</b>	<b>-18,5%</b>	<b>962</b>	<b>-0,2%</b>	<b>491</b>	<b>15,5%</b>	<b>879</b>	<b>11,0%</b>	<b>3 020</b>	<b>-0,2%</b>
<b>Catégorie E</b>	<b>2 053</b>	<b>-0,3%</b>	<b>4 299</b>	<b>20,0%</b>	<b>1 554</b>	<b>12,4%</b>	<b>2 365</b>	<b>-3,9%</b>	<b>10 271</b>	<b>8,3%</b>
<b>Catégorie ABC</b>	<b>29 696</b>	<b>6,7%</b>	<b>58 124</b>	<b>3,7%</b>	<b>18 038</b>	<b>5,8%</b>	<b>35 989</b>	<b>7,4%</b>	<b>141 847</b>	<b>5,5%</b>
<b>De longue durée (&gt; 1 an)</b>	<b>14 711</b>	<b>11,6%</b>	<b>32 562</b>	<b>7,4%</b>	<b>8 426</b>	<b>10,3%</b>	<b>17 675</b>	<b>8,3%</b>	<b>73 374</b>	<b>8,8%</b>
Hommes	7 171	10,6%	15 638	5,2%	4 023	6,0%	8 624	6,7%	35 456	6,7%
Femmes	7 540	12,6%	16 924	9,6%	4 403	14,5%	9 051	9,9%	37 918	10,8%
<b>De très longue durée (&gt; 2 ans)</b>	<b>8 079</b>	<b>17,3%</b>	<b>19 965</b>	<b>18,9%</b>	<b>4 471</b>	<b>27,9%</b>	<b>9 756</b>	<b>18,3%</b>	<b>42 271</b>	<b>19,3%</b>
Hommes	3 982	17,7%	9 828	14,5%	2 162	21,5%	4 919	14,4%	20 891	15,8%
Femmes	4 097	16,9%	10 137	23,5%	2 309	34,6%	4 837	22,5%	21 380	23,1%

Source : DIECCTE - Nostra (données Pôle emploi)

### Part des différents publics demandeurs d'emploi

juillet 2012	Nord	Sud	Est	Ouest	Réunion
<b>DEFM catégorie A</b>	<b>25 968</b>	<b>51 401</b>	<b>16 208</b>	<b>31 234</b>	<b>124 811</b>
Femmes	50,6%	51,6%	50,3%	50,9%	51,0%
Moins de 25 ans	16,5%	15,8%	18,3%	16,4%	16,4%
50 ans et plus	17,0%	18,7%	16,3%	17,2%	17,7%
Employés	79,3%	71,9%	73,0%	72,7%	73,8%
Ouvriers	9,4%	15,0%	13,0%	13,5%	13,2%
Niveaux de formation V et VI	70,9%	77,3%	75,9%	76,5%	75,6%
<b>DEFM catégorie ABC</b>	<b>29 696</b>	<b>58 124</b>	<b>18 038</b>	<b>35 989</b>	<b>141 847</b>
Longue durée (>1 an)	49,5%	56,0%	46,7%	49,1%	51,7%
Très longue durée (>2 ans)	27,2%	34,3%	24,8%	27,1%	29,8%

Source : DIECCTE - Nostra (données Pôle emploi)

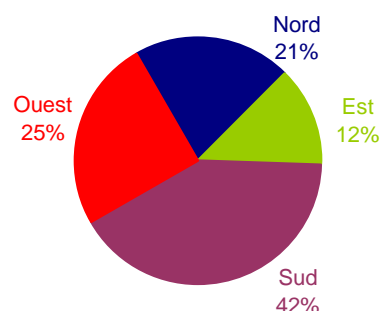
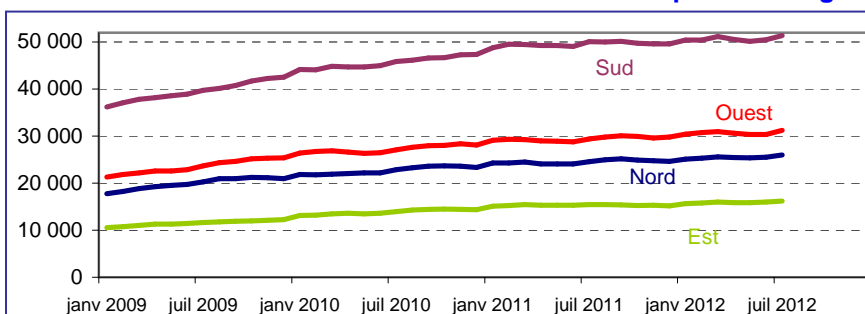
**Bassin Nord** : Sainte-Marie, Saint-Denis, Sainte-Suzanne.

**Bassin Sud** : Saint-Pierre, Le Tampon, Saint-Louis, Saint-Joseph, Petite-Ile, Saint-Philippe, Cilaos, Entre Deux, Etang Salé, Les Avirons.

**Bassin Est** : Bras Panon, Plaine des Palmistes, Saint-André, Saint-Benoît, Sainte Rose, Salazie.

**Bassin Ouest** : Le Port, La Possession, Saint-Paul, Trois Bassins, Saint-Leu.

### Demandeurs d'emploi de catégorie A par bassin



Source : DIECCTE - Nostra (données Pôle emploi brutes)

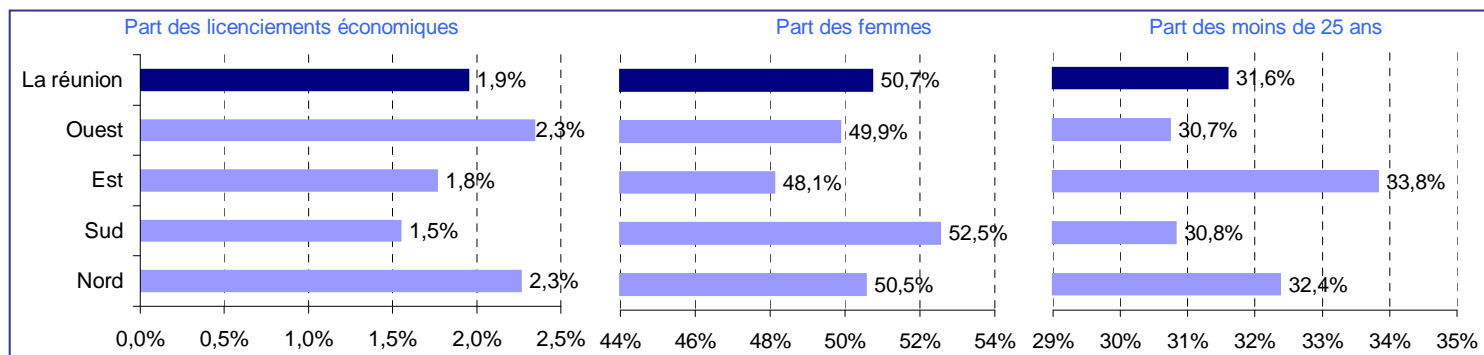
## Les inscriptions à Pôle emploi en catégorie A, B ou C

juillet 2012	Nord		Sud		Est		Ouest		La Réunion	
<i>Données brutes (non corrigées des variations saisonnières)</i>	Cumul depuis janvier	Variation sur cumul année précédente	Cumul depuis janvier	Variation sur cumul année précédente	Cumul depuis janvier	Variation sur cumul année précédente	Cumul depuis janvier	Variation sur cumul année précédente	Cumul depuis janvier	Variation sur cumul année précédente
<b>Par motifs d'inscription</b>	<b>17 566</b>	<b>-2,0%</b>	<b>27 904</b>	<b>2,1%</b>	<b>11 239</b>	<b>-2,1%</b>	<b>20 271</b>	<b>1,9%</b>	<b>76 980</b>	<b>0,4%</b>
Fins de contrat (CDD)	3 752	5,7%	6 844	-0,3%	2 876	12,8%	4 685	11,4%	18 157	5,7%
Fins de missions d'interim	221	16,9%	248	6,0%	96	26,3%	298	37,3%	863	20,5%
Licenciements économiques*	397	-0,5%	431	-7,7%	198	-2,5%	474	17,6%	1 500	1,9%
Autres licenciements	726	-0,3%	1 117	11,4%	467	23,2%	821	7,7%	3 131	9,0%
Démissions	468	7,6%	605	15,2%	193	8,4%	464	8,2%	1 730	10,4%
Premières entrées	1 618	6,3%	2 310	0,4%	960	-12,2%	1 641	-3,4%	6 529	-1,3%
Reprises d'activité	1 209	-19,0%	2 101	-2,2%	726	-25,7%	1 599	0,9%	5 635	-9,2%
Autres cas	9 175	-4,6%	14 248	3,3%	5 723	-5,0%	10 289	-3,0%	39 435	-1,5%
<b>Par genre</b>	<b>17 566</b>	<b>-2,0%</b>	<b>27 904</b>	<b>2,1%</b>	<b>11 239</b>	<b>-2,1%</b>	<b>20 271</b>	<b>1,9%</b>	<b>76 980</b>	<b>0,4%</b>
Hommes	8 688	-0,6%	13 248	1,2%	5 832	2,5%	10 163	2,7%	37 931	1,4%
Femmes	8 878	-3,4%	14 656	2,9%	5 407	-6,7%	10 108	1,0%	39 049	-0,5%
<b>Par classe d'âge</b>	<b>17 566</b>	<b>-2,0%</b>	<b>27 904</b>	<b>2,1%</b>	<b>11 239</b>	<b>-2,1%</b>	<b>20 271</b>	<b>1,9%</b>	<b>76 980</b>	<b>0,4%</b>
Moins de 25 ans	5 686	-2,7%	8 599	-3,7%	3 801	-6,5%	6 229	-4,0%	24 315	-4,0%
De 25 à 49 ans	10 381	-3,2%	16 749	3,6%	6 483	-1,2%	12 210	2,4%	45 823	1,0%
50 ans et plus	1 499	10,1%	2 556	13,9%	955	12,1%	1 832	23,2%	6 842	15,1%
<b>Par secteur d'activité antérieur</b>	<b>17 566</b>	<b>-2,0%</b>	<b>27 904</b>	<b>2,1%</b>	<b>11 239</b>	<b>-2,1%</b>	<b>20 271</b>	<b>1,9%</b>	<b>76 980</b>	<b>0,4%</b>
Agriculture	685	5,1%	1 299	-1,1%	486	26,9%	983	32,3%	3 453	11,7%
Industrie	1 237	4,7%	1 812	-1,6%	694	6,4%	1 538	14,8%	5 281	5,3%
dont agroalimentaire	298	9,6%	463	0,2%	156	-6,6%	308	23,2%	1 225	6,4%
Construction	1 538	4,1%	2 631	8,8%	1 264	7,7%	1 997	12,6%	7 430	8,6%
Commerce	2 410	7,5%	3 153	4,0%	1 249	15,4%	2 206	4,5%	9 018	6,5%
Services	8 454	-0,5%	14 075	5,5%	5 536	2,2%	10 217	4,1%	38 282	3,3%
dont transport et entreposage	431	8,6%	514	23,3%	252	3,7%	454	24,0%	1 651	16,0%
dont hébergement restauration	848	7,5%	1 231	11,8%	356	2,6%	1 141	-1,6%	3 576	5,3%
dont santé humaine et action social	411	-6,2%	710	10,8%	243	40,5%	546	10,8%	1 910	9,5%
Indéterminé	3 242	-16,5%	4 934	-8,4%	2 010	-27,5%	3 330	-19,3%	13 516	-16,4%

Source : DIECCTE - Nostra (données Pôle emploi)

\* : y compris fins de convention de conversion, de PAP anticipé et de CRP

## Les inscriptions à Pôle emploi en catégorie A, B ou C (Cumul depuis janvier)



Source : DIECCTE - Nostra (données Pôle emploi brutes)

## Les sorties de Pôle emploi en catégorie A, B ou C

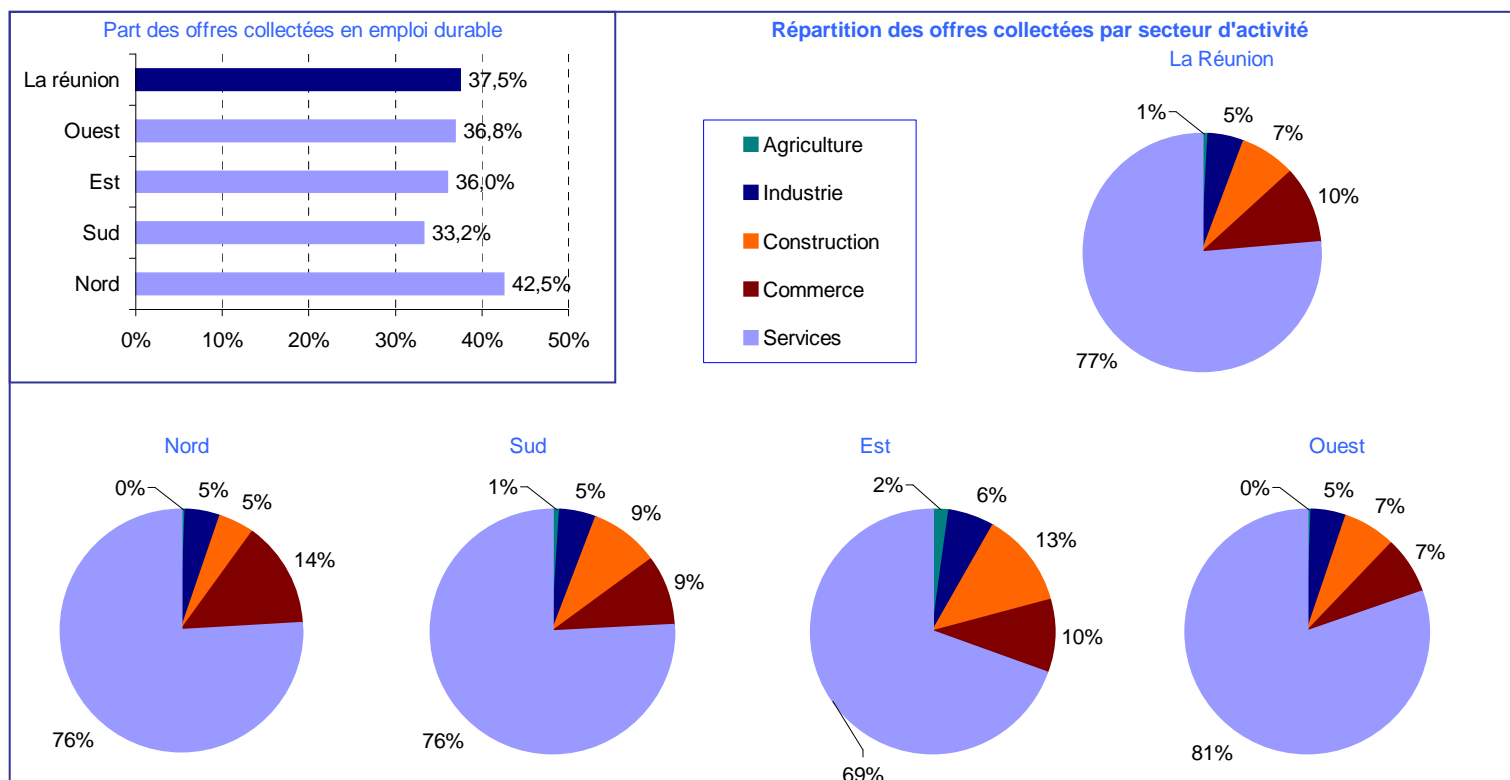
juillet 2012	Nord		Sud		Est		Ouest		La Réunion	
<i>Données brutes (non corrigées des variations saisonnières)</i>	Cumul depuis janvier	Variation sur cumul année précédente	Cumul depuis janvier	Variation sur cumul année précédente	Cumul depuis janvier	Variation sur cumul année précédente	Cumul depuis janvier	Variation sur cumul année précédente	Cumul depuis janvier	Variation sur cumul année précédente
<b>Par motifs de sortie</b>	<b>18 234</b>	<b>-2,9%</b>	<b>24 695</b>	<b>3,7%</b>	<b>9 557</b>	<b>-5,9%</b>	<b>17 303</b>	<b>-2,5%</b>	<b>69 789</b>	<b>-1,0%</b>
Reprises d'emploi déclarées	2 487	4,1%	4 990	12,4%	1 876	5,5%	3 017	-2,6%	12 370	5,7%
Entrées en stage	1 563	32,2%	2 537	73,9%	1 012	67,8%	2 011	85,9%	7 123	64,7%
Arrêts de recherche	447	-40,2%	784	-13,8%	223	-22,6%	560	-9,5%	2 014	-21,5%
Défauts d'actualisation	8 957	-7,6%	13 299	-3,6%	5 293	-11,9%	10 216	-8,0%	37 765	-7,0%
Radiations administratives	859	-8,1%	1 541	1,2%	756	-9,4%	950	-20,2%	4 106	-8,4%
Autres cas	3 921	2,4%	1 544	-8,6%	397	-39,0%	549	-15,8%	6 411	-6,0%
<b>Par genre</b>	<b>18 234</b>	<b>-2,9%</b>	<b>24 695</b>	<b>3,7%</b>	<b>9 557</b>	<b>-5,9%</b>	<b>17 303</b>	<b>-2,5%</b>	<b>69 789</b>	<b>-1,0%</b>
Hommes	8 973	-5,1%	12 038	2,2%	4 904	-5,7%	8 765	-3,6%	34 680	-2,4%
Femmes	9 261	-0,6%	12 657	5,1%	4 653	-6,1%	8 538	-1,3%	35 109	0,4%
<b>Par classe d'âge</b>	<b>18 234</b>	<b>-2,9%</b>	<b>24 695</b>	<b>3,7%</b>	<b>9 557</b>	<b>-5,9%</b>	<b>17 303</b>	<b>-2,5%</b>	<b>69 789</b>	<b>-1,0%</b>
Moins de 25 ans	5 339	-3,1%	7 307	0,9%	3 019	-7,9%	5 051	-6,6%	20 716	-3,4%
De 25 à 49 ans	11 314	-3,9%	15 103	4,0%	5 710	-6,1%	10 665	-1,9%	42 792	-1,1%
50 ans et plus	1 581	6,1%	2 285	11,5%	828	3,4%	1 587	8,1%	6 281	8,1%

Source : DIECCTE - Nostra (données Pôle emploi)

## Les offres d'emploi enregistrées par Pôle emploi

juillet 2012	Nord		Sud		Est		Ouest		La Réunion	
<i>Données brutes (non corrigées des variations saisonnières)</i>	Cumul depuis janvier	Variation sur cumul année précédente	Cumul depuis janvier	Variation sur cumul année précédente	Cumul depuis janvier	Variation sur cumul année précédente	Cumul depuis janvier	Variation sur cumul année précédente	Cumul depuis janvier	Variation sur cumul année précédente
<b>Par type d'emploi</b>	<b>7 604</b>	<b>2,9%</b>	<b>6 956</b>	<b>18,2%</b>	<b>2 732</b>	<b>20,0%</b>	<b>7 308</b>	<b>-0,9%</b>	<b>24 600</b>	<b>7,3%</b>
Emplois durables (> 6 mois)	3 229	18,2%	2 311	16,5%	983	-5,0%	2 691	-1,4%	9 214	8,7%
Emplois temporaires (1 à 6 mois)	3 486	5,5%	4 217	21,4%	1 602	40,9%	3 281	-5,1%	12 586	10,7%
Emplois occasionnels (< 1 mois)	889	-34,3%	428	0,7%	147	41,3%	1 336	12,6%	2 800	-8,8%
<b>Par secteur d'activité</b>	<b>7 604</b>	<b>2,9%</b>	<b>6 956</b>	<b>18,2%</b>	<b>2 732</b>	<b>20,0%</b>	<b>7 308</b>	<b>-0,9%</b>	<b>24 600</b>	<b>7,3%</b>
Agriculture	34	161,5%	85	21,4%	60	71,4%	35	16,7%	214	44,6%
Industrie	369	-15,4%	322	-15,5%	166	-24,5%	353	6,3%	1 210	-11,6%
dont agroalimentaire	247	10,8%	175	4,2%	80	-26,6%	110	-13,4%	612	-2,4%
Construction	350	1,4%	634	11,4%	343	-31,9%	510	9,9%	1 837	-2,4%
Commerce	1 075	9,2%	630	-7,8%	263	2,7%	545	-4,9%	2 513	0,7%
Services	5 772	2,9%	5 283	26,4%	1 900	50,7%	5 865	-1,8%	18 820	10,5%
dont transport et entreposage	94	-48,9%	116	110,9%	62	0,0%	81	-33,6%	353	-16,5%
dont hébergement restauration	763	-1,4%	294	3,9%	46	-51,1%	1 003	51,3%	2 106	16,1%
dont santé humaine et action sociale	1 262	40,8%	860	32,9%	138	51,6%	911	33,8%	3 171	37,0%

Source : DIECCTE - Nostra (données Pôle emploi)



Source : DIECCTE - Nostra (données Pôle emploi brutes)

## Les offres d'emploi satisfaites

juillet 2012	Nord		Sud		Est		Ouest		La Réunion	
<i>Données brutes (non corrigées des variations saisonnières)</i>	Cumul depuis janvier	Variation sur cumul année précédente	Cumul depuis janvier	Variation sur cumul année précédente	Cumul depuis janvier	Variation sur cumul année précédente	Cumul depuis janvier	Variation sur cumul année précédente	Cumul depuis janvier	Variation sur cumul année précédente
Emplois durables (> 6 mois)	2 595	22,8%	1 928	13,7%	798	-9,6%	2 107	-3,9%	7 428	7,9%
Emplois temporaires (1 à 6 mois)	3 217	7,9%	3 949	23,5%	1 413	30,7%	2 893	-7,3%	11 472	10,5%
Emplois occasionnels (< 1 mois)	830	-38,2%	398	0,3%	144	44,0%	1 092	-3,4%	2 464	-17,1%
<b>Ensemble des offres</b>	<b>6 642</b>	<b>3,1%</b>	<b>6 275</b>	<b>18,6%</b>	<b>2 355</b>	<b>14,1%</b>	<b>6 092</b>	<b>-5,4%</b>	<b>21 364</b>	<b>5,6%</b>

Source : DIECCTE - Nostra (données Pôle emploi)

### DIECCTE La Réunion

Direction des entreprises, de la concurrence, de la consommation, du travail et de l'emploi

112, rue de la République 97488 Saint-Denis Cedex

Tél.: 0262 94 07 07 - Fax : 0262 94 07 35 - Internet : <http://www.travail-emploi-sante.gouv.fr/regions,586/reunion,1214/>

Directeur de la publication : Jean François Dutertre

Réalisation : Service études, statistiques et évaluations (SESE)