

# Bulletin marché du travail

## La Réunion - juin 2012

DIECCTE de la Réunion

### Les demandeurs d'emploi en fin de mois

| Données CVS           | Nombre de demandeurs d'emploi |                |                  | Variation sur |             |
|-----------------------|-------------------------------|----------------|------------------|---------------|-------------|
|                       | juin 2011                     | mai 2012       | juin 2012        | un mois       | un an       |
| <b>Réunion</b>        |                               |                |                  |               |             |
| <b>Catégorie A</b>    | <b>118 610</b>                | <b>122 510</b> | <b>123 810</b>   | <b>1,1%</b>   | <b>4,4%</b> |
| Hommes                | 58 240                        | 60 550         | <b>61 140</b>    | 1,0%          | 5,0%        |
| Femmes                | 60 370                        | 61 960         | <b>62 670</b>    | 1,1%          | 3,8%        |
| Moins de 25 ans       | 19 910                        | 19 950         | <b>20 180</b>    | 1,2%          | 1,4%        |
| De 25 à 49 ans        | 80 130                        | 81 180         | <b>81 810</b>    | 0,8%          | 2,1%        |
| 50 ans et plus        | 18 570                        | 21 380         | <b>21 820</b>    | 2,1%          | 17,5%       |
| <b>Catégorie ABC</b>  | <b>134 220</b>                | <b>139 410</b> | <b>141 020</b>   | <b>1,2%</b>   | <b>5,1%</b> |
| DELD (> 1 an)         | 67 060                        | 72 560         | <b>72 870</b>    | 0,4%          | 8,7%        |
| <b>France entière</b> |                               |                |                  |               |             |
| Catégorie A           | 2 965 900                     | 3 163 900      | <b>3 188 800</b> | 0,8%          | 7,5%        |
| Catégorie ABC         | 4 374 000                     | 4 621 000      | <b>4 670 900</b> | 1,1%          | 6,8%        |

Source : STMT - Pôle emploi, Dares. Calculs des cvs : DIECCTE Réunion / SESE, Dares.

### Les demandeurs d'emploi en fin de mois de catégorie A

| Données CVS           | Nombre de demandeurs d'emploi |                |                  | Variation sur |             |
|-----------------------|-------------------------------|----------------|------------------|---------------|-------------|
|                       | juin 2011                     | mai 2012       | juin 2012        | un mois       | un an       |
| Guadeloupe            | 55 960                        | 57 830         | <b>57 760</b>    | -0,1%         | 3,2%        |
| Martinique            | 41 593                        | 42 365         | <b>43 162</b>    | 1,9%          | 3,8%        |
| Guyane                | 16 933                        | 17 773         | <b>18 044</b>    | 1,5%          | 6,6%        |
| <b>Réunion</b>        | <b>118 610</b>                | <b>122 510</b> | <b>123 810</b>   | <b>1,1%</b>   | <b>4,4%</b> |
| Ensemble DOM          | 233 096                       | 240 478        | <b>242 776</b>   | 1,0%          | 4,2%        |
| France métropolitaine | 2 732 900                     | 2 922 100      | <b>2 945 800</b> | 0,8%          | 7,8%        |

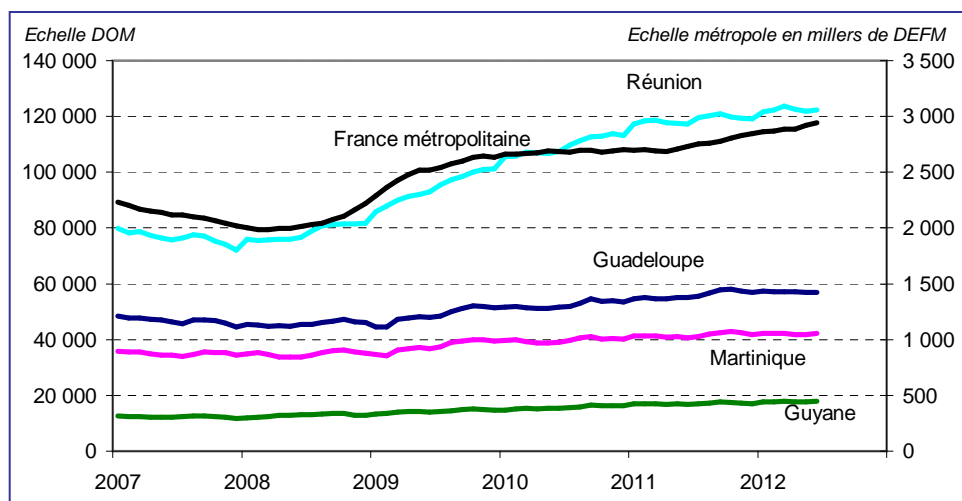
Source : STMT - Pôle emploi, Dares. Calculs des cvs : DIECCTE Réunion / SESE, Dares.

### Données de références pour La Réunion

|  |                |
|--|----------------|
| <b>Population au 1er janvier 2011 (provisoire)</b>           | <b>839 480</b> |
| <b>Population active 15 - 64 ans (second trimestre 2011)</b> | <b>343 300</b> |
| <b>Estimation d'emploi (2008 provisoire)</b>                 | <b>246 900</b> |
| Emplois salariés   | 226 700        |
| Emplois non salariés   | 20 200         |
| <b>Taux de chômage (second trimestre 2011)</b>               | <b>29,5%</b>   |
| Hommes   | 27,5%          |
| Femmes   | 31,8%          |
| De 15 à 24 ans   | 59,8%          |
| De 25 à 49 ans   | 28,4%          |
| De 50 à 64 ans   | 17,3%          |

Source : Insee

### Les demandeurs d'emploi en fin de mois de catégorie A dans les DOM



Source : DIECCTE - Nostra (données Pôle emploi brutes)

### Hausse de la demande d'emploi en juin

Fin juin 2012, 123 810 réunionnais sont inscrits à Pôle emploi en catégorie A (en recherche active disponible et sans emploi), soit une augmentation de 1,1 % par rapport au mois précédent. Sur un an, leur nombre augmente de 4,4 %.

En France, le nombre de demandeurs d'emploi inscrits en catégorie A augmente de 0,8 % par rapport à la fin mai 2012 (7,5 % en un an).

### La hausse touche toutes les catégories de demandeurs et, plus particulièrement, les demandeurs les plus âgés

Fin juin 2012, à La Réunion, le nombre de demandeurs d'emploi de catégorie A augmente de 1,1 % pour les femmes (+ 3,8 % sur un an) et de 1 % pour les hommes (+ 5 % sur un an).

L'augmentation touche toutes les catégories et plus particulièrement les demandeurs d'emploi les plus âgés avec + 2,1 % au cours du mois de juin. De plus, alors que le nombre de jeunes diminuait le mois dernier, leur nombre est de nouveau à la hausse en juin avec + 1,2 % en raison de la nette hausse du nombre de jeunes femmes (+ 1,3 % ce mois-ci).

### Les catégories de demandeurs d'emploi

- A** : En recherche active, disponibles sans emploi.
- B** : En recherche active, en activité réduite courte (78 heures ou moins au cours du mois précédent).
- C** : En recherche active, en activité réduite longue (plus de 78 heures au cours du mois précédent).
- D** : Sans recherche active, non disponible, sans emploi.
- E** : Sans recherche active, non disponibles, en emploi.

## Les demandeurs d'emploi en fin de mois (DEFM données brutes)

| juin 2012  | Nord          |                    | Sud           |                    | Est           |                    | Ouest         |                    | La Réunion     |                    |
|--|---------------|--------------------|---------------|--------------------|---------------|--------------------|---------------|--------------------|----------------|--------------------|
| Données brutes (non corrigées des variations saisonnières) | Nombre        | Variation sur 1 an | Nombre        | Variation sur 1 an | Nombre        | Variation sur 1 an | Nombre        | Variation sur 1 an | Nombre         | Variation sur 1 an |
| <b>Catégorie A</b>   | <b>25 545</b> | <b>6,1%</b>        | <b>50 511</b> | <b>2,9%</b>        | <b>15 995</b> | <b>4,6%</b>        | <b>30 339</b> | <b>5,4%</b>        | <b>122 390</b> | <b>4,4%</b>        |
| Hommes   | 12 735        | 7,2%               | 24 743        | 2,7%               | 8 042         | 6,0%               | 15 011        | 6,5%               | 60 531         | 5,0%               |
| Femmes   | 12 810        | 5,1%               | 25 768        | 3,1%               | 7 953         | 3,3%               | 15 328        | 4,3%               | 61 859         | 3,8%               |
| <b>Moins de 25 ans</b>                                     | <b>4 025</b>  | <b>6,0%</b>        | <b>7 698</b>  | <b>-1,1%</b>       | <b>2 741</b>  | <b>0,8%</b>        | <b>4 818</b>  | <b>1,8%</b>        | <b>19 282</b>  | <b>1,3%</b>        |
| Hommes   | 1 938         | 4,9%               | 3 600         | -3,4%              | 1 352         | 0,6%               | 2 262         | -0,7%              | 9 152          | -0,5%              |
| Femmes   | 2 087         | 7,1%               | 4 098         | 1,0%               | 1 389         | 1,0%               | 2 556         | 4,1%               | 10 130         | 3,0%               |
| <b>De 25 à 49 ans</b>                                      | <b>17 124</b> | <b>3,1%</b>        | <b>33 252</b> | <b>0,5%</b>        | <b>10 596</b> | <b>3,1%</b>        | <b>20 230</b> | <b>3,3%</b>        | <b>81 202</b>  | <b>2,1%</b>        |
| Hommes   | 8 447         | 4,4%               | 16 201        | 0,5%               | 5 241         | 4,5%               | 9 976         | 5,2%               | 39 865         | 3,0%               |
| Femmes   | 8 677         | 1,9%               | 17 051        | 0,4%               | 5 355         | 1,7%               | 10 254        | 1,6%               | 41 337         | 1,2%               |
| <b>De 50 ans et plus</b>                                   | <b>4 396</b>  | <b>19,7%</b>       | <b>9 561</b>  | <b>16,5%</b>       | <b>2 658</b>  | <b>16,3%</b>       | <b>5 291</b>  | <b>18,2%</b>       | <b>21 906</b>  | <b>17,5%</b>       |
| Hommes   | 2 350         | 20,8%              | 4 942         | 16,3%              | 1 449         | 18,5%              | 2 773         | 19,1%              | 11 514         | 18,1%              |
| Femmes   | 2 046         | 18,5%              | 4 619         | 16,6%              | 1 209         | 13,7%              | 2 518         | 17,2%              | 10 392         | 16,8%              |
| <b>Handicapés</b>  | <b>639</b>    | <b>37,1%</b>       | <b>974</b>    | <b>42,8%</b>       | <b>363</b>    | <b>26,5%</b>       | <b>566</b>    | <b>36,1%</b>       | <b>2 542</b>   | <b>37,3%</b>       |
| Hommes   | 409           | 30,7%              | 683           | 33,4%              | 270           | 21,1%              | 401           | 37,8%              | 1 763          | 31,7%              |
| Femmes   | 230           | 50,3%              | 291           | 71,2%              | 93            | 45,3%              | 165           | 32,0%              | 779            | 52,1%              |
| <b>Par niveau de qualification</b>                         | <b>25 545</b> | <b>6,1%</b>        | <b>50 511</b> | <b>2,9%</b>        | <b>15 995</b> | <b>4,6%</b>        | <b>30 339</b> | <b>5,4%</b>        | <b>122 390</b> | <b>4,4%</b>        |
| Mancœuvres   | 1 693         | 8,7%               | 4 924         | 1,8%               | 1 913         | 8,3%               | 2 896         | 12,2%              | 11 426         | 6,4%               |
| Ouvriers spécialisés                                       | 1 343         | 0,9%               | 4 075         | 1,7%               | 1 430         | -1,2%              | 2 347         | 2,8%               | 9 195          | 1,4%               |
| Ouvriers qualifiés   | 1 124         | 11,6%              | 3 677         | 2,0%               | 723           | -6,8%              | 1 837         | 5,7%               | 7 361          | 3,3%               |
| Employés non qualifiés                                     | 8 240         | 6,0%               | 16 929        | 4,2%               | 5 497         | 5,4%               | 9 729         | 7,6%               | 40 395         | 5,5%               |
| Employés qualifiés   | 11 926        | 7,1%               | 19 240        | 2,4%               | 6 066         | 7,5%               | 12 213        | 3,5%               | 49 445         | 4,4%               |
| Techniciens  | 360           | 2,9%               | 655           | 11,2%              | 141           | 11,0%              | 407           | 9,4%               | 1 563          | 8,7%               |
| Agents de maîtrise   | 264           | 7,3%               | 325           | 23,6%              | 72            | 20,0%              | 259           | 10,2%              | 920            | 14,4%              |
| Ingénieurs et cadres                                       | 535           | 11,7%              | 497           | 9,7%               | 102           | 7,4%               | 544           | 10,3%              | 1 678          | 10,4%              |
| <b>Par niveau de formation</b>                             | <b>25 545</b> | <b>6,1%</b>        | <b>50 511</b> | <b>2,9%</b>        | <b>15 995</b> | <b>4,6%</b>        | <b>30 339</b> | <b>5,4%</b>        | <b>122 390</b> | <b>4,4%</b>        |
| Bac + 3 ou 4 ans (I et II)                                 | 1 225         | 6,6%               | 1 348         | 9,6%               | 350           | 10,1%              | 1 061         | 13,2%              | 3 984          | 9,6%               |
| Bac + 2 ans (III)  | 1 489         | 10,7%              | 2 220         | 4,3%               | 723           | 17,9%              | 1 509         | -3,8%              | 5 941          | 5,1%               |
| Bac, BTN, BT, BP (IV)                                      | 4 505         | 11,6%              | 7 458         | 6,2%               | 2 595         | 9,1%               | 4 368         | 8,2%               | 18 926         | 8,3%               |
| BEP, CAP (V)   | 9 349         | 5,7%               | 19 360        | 3,0%               | 6 645         | 3,3%               | 11 534        | 5,5%               | 46 888         | 4,2%               |
| CEP, SES, BEPC (V BIS)                                     | 2 831         | 5,4%               | 6 021         | 2,2%               | 1 753         | 1,7%               | 3 681         | 6,1%               | 14 286         | 3,7%               |
| 1er cycle, 2ème degré (VI)                                 | 6 136         | 3,8%               | 14 090        | 0,9%               | 3 922         | 5,2%               | 8 170         | 5,3%               | 32 318         | 3,0%               |
| <b>Catégorie B</b>   | <b>1 610</b>  | <b>6,4%</b>        | <b>3 358</b>  | <b>5,2%</b>        | <b>806</b>    | <b>12,7%</b>       | <b>2 176</b>  | <b>11,9%</b>       | <b>7 950</b>   | <b>7,9%</b>        |
| <b>Catégorie C</b>   | <b>2 110</b>  | <b>17,2%</b>       | <b>3 317</b>  | <b>7,1%</b>        | <b>981</b>    | <b>15,4%</b>       | <b>2 571</b>  | <b>15,3%</b>       | <b>8 979</b>   | <b>12,6%</b>       |
| <b>Catégorie D</b>   | <b>809</b>    | <b>-16,4%</b>      | <b>1 263</b>  | <b>6,5%</b>        | <b>581</b>    | <b>5,4%</b>        | <b>1 016</b>  | <b>2,5%</b>        | <b>3 669</b>   | <b>-0,7%</b>       |
| <b>Catégorie E</b>   | <b>2 121</b>  | <b>-1,5%</b>       | <b>4 575</b>  | <b>18,3%</b>       | <b>1 611</b>  | <b>13,9%</b>       | <b>2 539</b>  | <b>-1,0%</b>       | <b>10 846</b>  | <b>8,5%</b>        |
| <b>Catégorie ABC</b>                                       | <b>29 265</b> | <b>6,9%</b>        | <b>57 186</b> | <b>3,3%</b>        | <b>17 782</b> | <b>5,5%</b>        | <b>35 086</b> | <b>6,4%</b>        | <b>139 319</b> | <b>5,1%</b>        |
| <b>De longue durée (&gt; 1 an)</b>                         | <b>14 537</b> | <b>12,2%</b>       | <b>32 204</b> | <b>7,6%</b>        | <b>8 222</b>  | <b>7,2%</b>        | <b>17 282</b> | <b>8,4%</b>        | <b>72 245</b>  | <b>8,7%</b>        |
| Hommes   | 7 078         | 10,5%              | 15 540        | 5,3%               | 3 966         | 4,2%               | 8 507         | 6,3%               | 35 091         | 6,4%               |
| Femmes   | 7 459         | 13,9%              | 16 664        | 9,8%               | 4 256         | 10,2%              | 8 775         | 10,6%              | 37 154         | 10,8%              |
| <b>De très longue durée (&gt; 2 ans)</b>                   | <b>7 949</b>  | <b>19,2%</b>       | <b>19 683</b> | <b>19,9%</b>       | <b>4 361</b>  | <b>21,5%</b>       | <b>9 519</b>  | <b>18,0%</b>       | <b>41 512</b>  | <b>19,5%</b>       |
| Hommes   | 3 933         | 20,6%              | 9 741         | 15,4%              | 2 128         | 17,7%              | 4 863         | 15,8%              | 20 665         | 16,7%              |
| Femmes   | 4 016         | 17,8%              | 9 942         | 24,6%              | 2 233         | 25,4%              | 4 656         | 20,5%              | 20 847         | 22,4%              |

Source : DIECCTE - Nostra (données Pôle emploi)

### Part des différents publics demandeurs d'emploi

| juin 2012                    | Nord          | Sud           | Est           | Ouest         | Réunion        |
|------------------------------|---------------|---------------|---------------|---------------|----------------|
| <b>DEFM catégorie A</b>      | <b>25 545</b> | <b>50 511</b> | <b>15 995</b> | <b>30 339</b> | <b>122 390</b> |
| Femmes                       | 50,1%         | 51,0%         | 49,7%         | 50,5%         | 50,5%          |
| Moins de 25 ans              | 15,8%         | 15,2%         | 17,1%         | 15,9%         | 15,8%          |
| 50 ans et plus               | 17,2%         | 18,9%         | 16,6%         | 17,4%         | 17,9%          |
| Employés                     | 78,9%         | 71,6%         | 72,3%         | 72,3%         | 73,4%          |
| Ouvriers                     | 9,7%          | 15,3%         | 13,5%         | 13,8%         | 13,5%          |
| Niveaux de formation V et VI | 71,7%         | 78,1%         | 77,0%         | 77,1%         | 76,4%          |
| <b>DEFM catégorie ABC</b>    | <b>29 265</b> | <b>57 186</b> | <b>17 782</b> | <b>35 086</b> | <b>139 319</b> |
| Longue durée (>1 an)         | 49,7%         | 56,3%         | 46,2%         | 49,3%         | 51,9%          |
| Très longue durée (>2 ans)   | 27,2%         | 34,4%         | 24,5%         | 27,1%         | 29,8%          |

Source : DIECCTE - Nostra (données Pôle emploi)

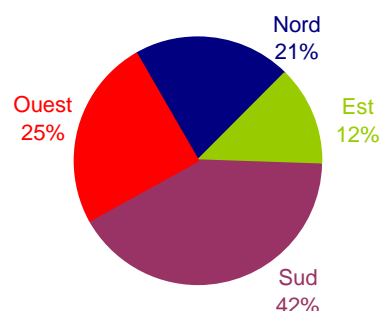
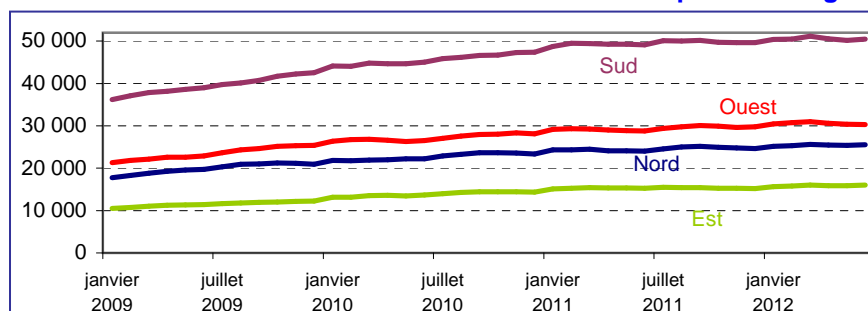
**Bassin Nord** : Sainte-Marie, Saint-Denis, Sainte-Suzanne.

**Bassin Sud** : Saint-Pierre, Le Tampon, Saint-Louis, Saint-Joseph, Petite-Ile, Saint-Philippe, Cilaos, Entre Deux, Etang Salé, Les Avirons.

**Bassin Est** : Bras Panon, Plaine des Palmistes, Saint-André, Saint-Benoît, Sainte Rose, Salazie.

**Bassin Ouest** : Le Port, La Possession, Saint-Paul, Trois Bassins, Saint-Leu.

### Demandeurs d'emploi de catégorie A par bassin



Source : DIECCTE - Nostra (données Pôle emploi brutes)

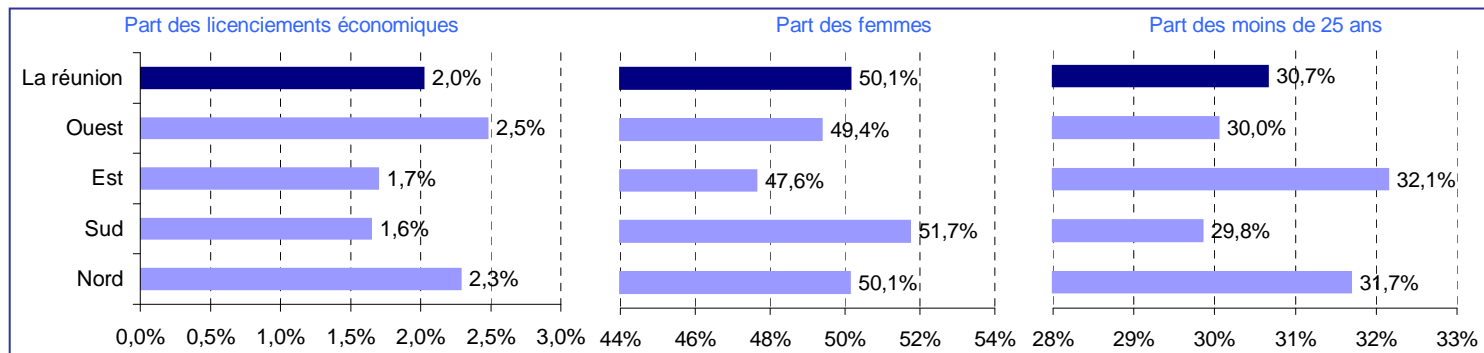
## Les inscriptions à Pôle emploi en catégorie A, B ou C

| juin 2012  | Nord                 |                                      | Sud                  |                                      | Est                  |                                      | Ouest                |                                      | La Réunion           |                                      |
|--|----------------------|--------------------------------------|----------------------|--------------------------------------|----------------------|--------------------------------------|----------------------|--------------------------------------|----------------------|--------------------------------------|
| Données brutes (non corrigées des variations saisonnières) | Cumul depuis janvier | Variation sur cumul année précédente | Cumul depuis janvier | Variation sur cumul année précédente | Cumul depuis janvier | Variation sur cumul année précédente | Cumul depuis janvier | Variation sur cumul année précédente | Cumul depuis janvier | Variation sur cumul année précédente |
| <b>Par motifs d'inscription</b>                            | <b>14 659</b>        | <b>-3,7%</b>                         | <b>23 235</b>        | <b>0,4%</b>                          | <b>9 510</b>         | <b>-0,1%</b>                         | <b>16 918</b>        | <b>0,7%</b>                          | <b>64 322</b>        | <b>-0,5%</b>                         |
| Fins de contrat (CDD)                                      | 3 160                | 6,6%                                 | 5 663                | -4,1%                                | 2 464                | 14,6%                                | 3 804                | 10,4%                                | 15 091               | 4,3%                                 |
| Fins de missions d'interim                                 | 197                  | 18,7%                                | 218                  | 7,9%                                 | 84                   | 20,0%                                | 270                  | 45,2%                                | 769                  | 23,2%                                |
| Licenciements économiques*                                 | 335                  | -2,0%                                | 382                  | -6,6%                                | 161                  | -4,7%                                | 419                  | 19,4%                                | 1 297                | 2,0%                                 |
| Autres licenciements                                       | 616                  | -1,0%                                | 960                  | 13,1%                                | 408                  | 29,9%                                | 706                  | 12,4%                                | 2 690                | 11,5%                                |
| Démissions   | 388                  | 6,3%                                 | 517                  | 20,2%                                | 157                  | 8,3%                                 | 388                  | 5,7%                                 | 1 450                | 10,9%                                |
| Premières entrées  | 1 233                | 6,8%                                 | 1 708                | 0,6%                                 | 713                  | -11,9%                               | 1 241                | -3,0%                                | 4 895                | -0,9%                                |
| Reprises d'activité  | 1 018                | -19,7%                               | 1 761                | -3,9%                                | 638                  | -23,9%                               | 1 367                | -0,9%                                | 4 784                | -10,0%                               |
| Autres cas   | 7 712                | -7,5%                                | 12 026               | 1,8%                                 | 4 885                | -2,8%                                | 8 723                | -4,7%                                | 33 346               | -2,9%                                |
| <b>Par genre</b>   | <b>14 659</b>        | <b>-3,7%</b>                         | <b>23 235</b>        | <b>0,4%</b>                          | <b>9 510</b>         | <b>-0,1%</b>                         | <b>16 918</b>        | <b>0,7%</b>                          | <b>64 322</b>        | <b>-0,5%</b>                         |
| Hommes   | 7 312                | -2,4%                                | 11 218               | 0,3%                                 | 4 981                | 4,8%                                 | 8 566                | 1,9%                                 | 32 077               | 0,7%                                 |
| Femmes   | 7 347                | -4,9%                                | 12 017               | 0,5%                                 | 4 529                | -5,0%                                | 8 352                | -0,4%                                | 32 245               | -1,8%                                |
| <b>Par classe d'âge</b>                                    | <b>14 659</b>        | <b>-3,7%</b>                         | <b>23 235</b>        | <b>0,4%</b>                          | <b>9 510</b>         | <b>-0,1%</b>                         | <b>16 918</b>        | <b>0,7%</b>                          | <b>64 322</b>        | <b>-0,5%</b>                         |
| Moins de 25 ans  | 4 645                | -3,9%                                | 6 935                | -6,2%                                | 3 057                | -7,6%                                | 5 083                | -5,9%                                | 19 720               | -5,8%                                |
| De 25 à 49 ans   | 8 752                | -5,0%                                | 14 131               | 2,3%                                 | 5 617                | 1,9%                                 | 10 313               | 1,7%                                 | 38 813               | 0,4%                                 |
| 50 ans et plus   | 1 262                | 7,3%                                 | 2 169                | 11,9%                                | 836                  | 19,8%                                | 1 522                | 21,5%                                | 5 789                | 14,3%                                |
| <b>Par secteur d'activité antérieur</b>                    | <b>14 659</b>        | <b>-3,7%</b>                         | <b>23 235</b>        | <b>0,4%</b>                          | <b>9 510</b>         | <b>-0,1%</b>                         | <b>16 918</b>        | <b>0,7%</b>                          | <b>64 322</b>        | <b>-0,5%</b>                         |
| Agriculture  | 574                  | 2,5%                                 | 1 100                | -2,1%                                | 428                  | 36,7%                                | 836                  | 31,7%                                | 2 938                | 11,6%                                |
| Industrie  | 1 058                | 5,2%                                 | 1 552                | -2,0%                                | 590                  | 8,7%                                 | 1 317                | 16,1%                                | 4 517                | 5,9%                                 |
| dont agroalimentaire                                       | 253                  | 7,7%                                 | 405                  | 1,5%                                 | 137                  | -2,1%                                | 266                  | 26,1%                                | 1 061                | 7,7%                                 |
| Construction   | 1 339                | 4,1%                                 | 2 277                | 8,5%                                 | 1 117                | 12,0%                                | 1 718                | 13,0%                                | 6 451                | 9,3%                                 |
| Commerce   | 2 014                | 5,9%                                 | 2 671                | 3,2%                                 | 1 032                | 11,6%                                | 1 827                | 2,6%                                 | 7 544                | 4,9%                                 |
| Services   | 7 021                | -2,9%                                | 11 679               | 3,1%                                 | 4 724                | 5,1%                                 | 8 522                | 2,8%                                 | 31 946               | 1,9%                                 |
| dont transport et entreposage                              | 370                  | 11,1%                                | 433                  | 22,3%                                | 213                  | 0,9%                                 | 387                  | 22,9%                                | 1 403                | 15,7%                                |
| dont hébergement restauration                              | 711                  | 6,8%                                 | 1 018                | 8,4%                                 | 316                  | 10,1%                                | 974                  | 0,2%                                 | 3 019                | 5,4%                                 |
| dont santé humaine et action social                        | 338                  | -7,1%                                | 595                  | 8,4%                                 | 199                  | 35,4%                                | 450                  | 3,9%                                 | 1 582                | 6,0%                                 |
| Indétériminé   | 2 653                | -17,9%                               | 3 956                | -10,4%                               | 1 619                | -28,0%                               | 2 698                | -21,5%                               | 10 926               | -18,0%                               |

Source : DIECCTE - Nostra (données Pôle emploi)

\* : y compris fins de convention de conversion, de PAP anticipé et de CRP

## Les inscriptions à Pôle emploi en catégorie A, B ou C (Cumul depuis janvier)



Source : DIECCTE - Nostra (données Pôle emploi brutes)

## Les sorties de Pôle emploi en catégorie A, B ou C

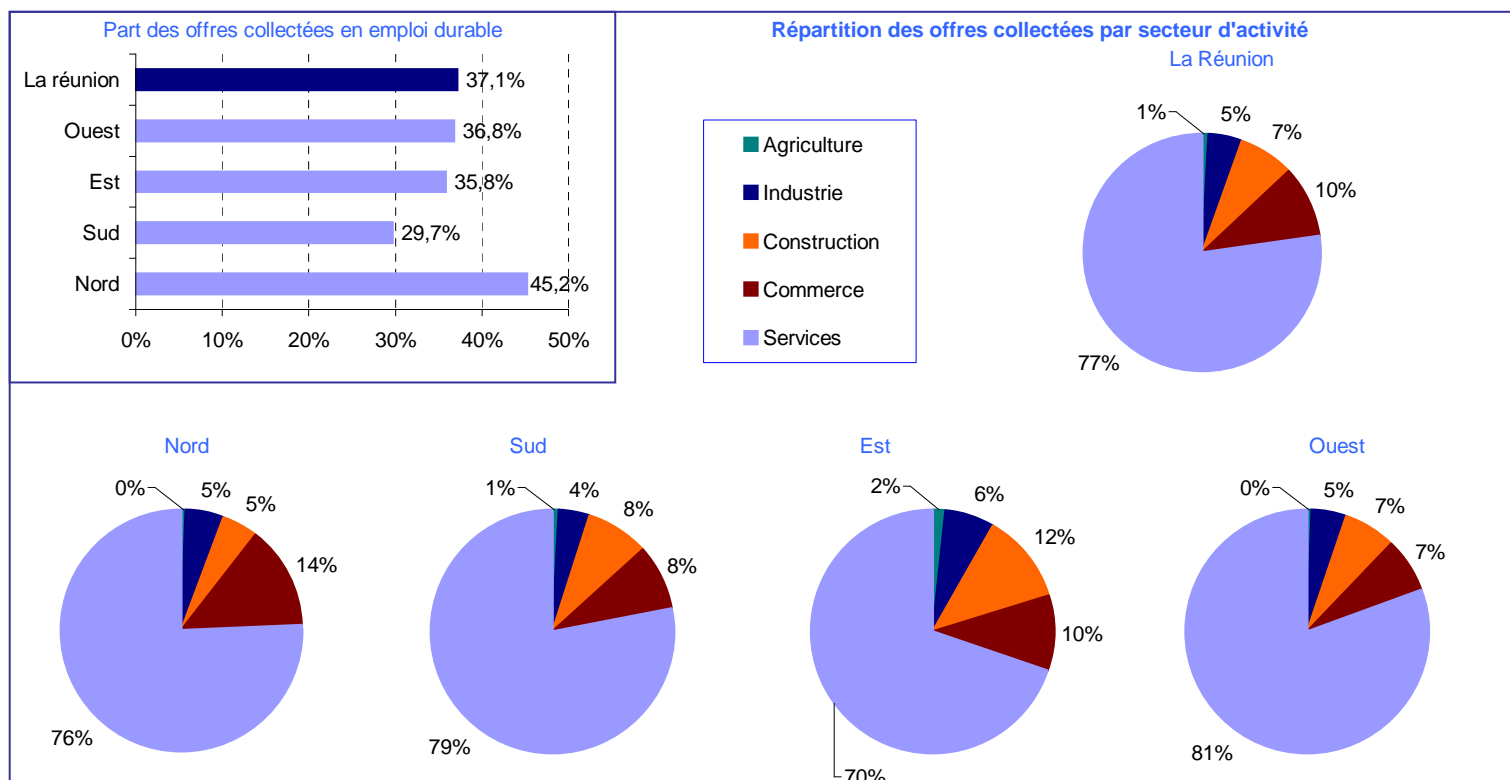
| juin 2012  | Nord                 |                                      | Sud                  |                                      | Est                  |                                      | Ouest                |                                      | La Réunion           |                                      |
|--|----------------------|--------------------------------------|----------------------|--------------------------------------|----------------------|--------------------------------------|----------------------|--------------------------------------|----------------------|--------------------------------------|
| Données brutes (non corrigées des variations saisonnières) | Cumul depuis janvier | Variation sur cumul année précédente | Cumul depuis janvier | Variation sur cumul année précédente | Cumul depuis janvier | Variation sur cumul année précédente | Cumul depuis janvier | Variation sur cumul année précédente | Cumul depuis janvier | Variation sur cumul année précédente |
| <b>Par motifs de sortie</b>                                | <b>15 481</b>        | <b>-4,6%</b>                         | <b>21 102</b>        | <b>2,9%</b>                          | <b>8 151</b>         | <b>-3,5%</b>                         | <b>14 994</b>        | <b>-2,3%</b>                         | <b>59 728</b>        | <b>-1,3%</b>                         |
| Reprises d'emploi déclarées                                | 2 169                | 3,9%                                 | 4 421                | 13,3%                                | 1 639                | 7,5%                                 | 2 685                | -3,1%                                | 10 914               | 6,1%                                 |
| Entrées en stage   | 1 411                | 37,4%                                | 2 334                | 78,9%                                | 924                  | 73,7%                                | 1 831                | 89,2%                                | 6 500                | 69,6%                                |
| Arrêts de recherche  | 390                  | -41,4%                               | 669                  | -15,1%                               | 196                  | -16,2%                               | 486                  | -5,8%                                | 1 741                | -21,0%                               |
| Défauts d'actualisation                                    | 7 507                | -10,5%                               | 11 144               | -4,4%                                | 4 428                | -12,3%                               | 8 672                | -8,4%                                | 31 751               | -8,1%                                |
| Radiations administratives                                 | 736                  | -13,7%                               | 1 246                | -12,4%                               | 635                  | -14,1%                               | 859                  | -19,3%                               | 3 476                | -14,8%                               |
| Autres cas   | 3 268                | 1,9%                                 | 1 288                | -10,5%                               | 329                  | -10,1%                               | 461                  | -17,5%                               | 5 346                | -4,0%                                |
| <b>Par genre</b>   | <b>15 481</b>        | <b>-4,6%</b>                         | <b>21 102</b>        | <b>2,9%</b>                          | <b>8 151</b>         | <b>-3,5%</b>                         | <b>14 994</b>        | <b>-2,3%</b>                         | <b>59 728</b>        | <b>-1,3%</b>                         |
| Hommes   | 7 645                | -7,1%                                | 10 240               | 1,4%                                 | 4 160                | -4,5%                                | 7 584                | -3,5%                                | 29 629               | -3,0%                                |
| Femmes   | 7 836                | -2,0%                                | 10 862               | 4,3%                                 | 3 991                | -2,4%                                | 7 410                | -1,0%                                | 30 099               | 0,4%                                 |
| <b>Par classe d'âge</b>                                    | <b>15 481</b>        | <b>-4,6%</b>                         | <b>21 102</b>        | <b>2,9%</b>                          | <b>8 151</b>         | <b>-3,5%</b>                         | <b>14 994</b>        | <b>-2,3%</b>                         | <b>59 728</b>        | <b>-1,3%</b>                         |
| Moins de 25 ans  | 4 460                | -5,7%                                | 6 113                | -1,5%                                | 2 560                | -7,0%                                | 4 269                | -7,6%                                | 17 402               | -4,9%                                |
| De 25 à 49 ans   | 9 661                | -5,5%                                | 13 038               | 3,9%                                 | 4 876                | -3,6%                                | 9 354                | -1,3%                                | 36 929               | -1,0%                                |
| 50 ans et plus   | 1 360                | 7,2%                                 | 1 951                | 11,3%                                | 715                  | 12,4%                                | 1 371                | 9,8%                                 | 5 397                | 10,0%                                |

Source : DIECCTE - Nostra (données Pôle emploi)

## Les offres d'emploi enregistrées par Pôle emploi

| juin 2012  | Nord                 |                                      | Sud                  |                                      | Est                  |                                      | Ouest                |                                      | La Réunion           |                                      |
|--|----------------------|--------------------------------------|----------------------|--------------------------------------|----------------------|--------------------------------------|----------------------|--------------------------------------|----------------------|--------------------------------------|
| Données brutes (non corrigées des variations saisonnières) | Cumul depuis janvier | Variation sur cumul année précédente | Cumul depuis janvier | Variation sur cumul année précédente | Cumul depuis janvier | Variation sur cumul année précédente | Cumul depuis janvier | Variation sur cumul année précédente | Cumul depuis janvier | Variation sur cumul année précédente |
| <b>Par type d'emploi</b>                                   | <b>6 186</b>         | <b>-3,3%</b>                         | <b>6 007</b>         | <b>19,4%</b>                         | <b>2 242</b>         | <b>11,6%</b>                         | <b>6 306</b>         | <b>-1,4%</b>                         | <b>20 741</b>        | <b>4,6%</b>                          |
| Emplois durables (> 6 mois)                                | 2 796                | 18,0%                                | 1 783                | 8,5%                                 | 803                  | -12,5%                               | 2 320                | -3,1%                                | 7 702                | 5,1%                                 |
| Emplois temporaires (1 à 6 mois)                           | 2 629                | -10,7%                               | 3 828                | 26,1%                                | 1 295                | 29,9%                                | 2 769                | -8,6%                                | 10 521               | 5,2%                                 |
| Emplois occasionnels (< 1 mois)                            | 761                  | -29,6%                               | 396                  | 11,9%                                | 144                  | 53,2%                                | 1 217                | 24,9%                                | 2 518                | 0,6%                                 |
| <b>Par secteur d'activité</b>                              | <b>6 186</b>         | <b>-3,3%</b>                         | <b>6 007</b>         | <b>19,4%</b>                         | <b>2 242</b>         | <b>11,6%</b>                         | <b>6 306</b>         | <b>-1,4%</b>                         | <b>20 741</b>        | <b>4,6%</b>                          |
| Agriculture  | 30                   | 328,6%                               | 46                   | -11,5%                               | 39                   | 56,0%                                | 30                   | 30,4%                                | 145                  | 35,5%                                |
| Industrie  | 326                  | -20,1%                               | 260                  | -11,0%                               | 145                  | -23,7%                               | 297                  | 12,5%                                | 1 028                | -10,9%                               |
| dont agroalimentaire                                       | 212                  | 0,5%                                 | 145                  | 16,0%                                | 69                   | -23,3%                               | 86                   | -8,5%                                | 512                  | -1,5%                                |
| Construction   | 291                  | 4,3%                                 | 498                  | 2,0%                                 | 270                  | -41,6%                               | 451                  | 21,9%                                | 1 510                | -5,6%                                |
| Commerce   | 870                  | -3,7%                                | 506                  | -12,2%                               | 227                  | -5,0%                                | 453                  | -7,6%                                | 2 056                | -6,9%                                |
| Services   | 4 665                | -2,8%                                | 4 695                | 29,5%                                | 1 561                | 42,8%                                | 5 075                | -3,3%                                | 15 996               | 8,3%                                 |
| dont transport et entreposage                              | 80                   | -54,5%                               | 110                  | 115,7%                               | 54                   | 1,9%                                 | 69                   | -35,5%                               | 313                  | -19,1%                               |
| dont hébergement restauration                              | 717                  | 4,8%                                 | 240                  | -9,4%                                | 35                   | -61,5%                               | 845                  | 41,8%                                | 1 837                | 12,3%                                |
| dont santé humaine et action sociale                       | 947                  | 19,3%                                | 815                  | 43,2%                                | 123                  | 70,8%                                | 833                  | 59,3%                                | 2 718                | 38,8%                                |

Source : DIECCTE - Nostra (données Pôle emploi)



Source : DIECCTE - Nostra (données Pôle emploi brutes)

## Les offres d'emploi satisfaites

| juin 2012  | Nord                 |                                      | Sud                  |                                      | Est                  |                                      | Ouest                |                                      | La Réunion           |                                      |
|--|----------------------|--------------------------------------|----------------------|--------------------------------------|----------------------|--------------------------------------|----------------------|--------------------------------------|----------------------|--------------------------------------|
| Données brutes (non corrigées des variations saisonnières) | Cumul depuis janvier | Variation sur cumul année précédente | Cumul depuis janvier | Variation sur cumul année précédente | Cumul depuis janvier | Variation sur cumul année précédente | Cumul depuis janvier | Variation sur cumul année précédente | Cumul depuis janvier | Variation sur cumul année précédente |
| Emplois durables (> 6 mois)                                | 2 142                | 20,3%                                | 1 436                | 1,9%                                 | 632                  | -18,9%                               | 1 825                | -6,9%                                | 6 035                | 1,8%                                 |
| Emplois temporaires (1 à 6 mois)                           | 2 381                | -9,7%                                | 3 591                | 31,0%                                | 1 213                | 32,0%                                | 2 551                | -7,6%                                | 9 736                | 7,5%                                 |
| Emplois occasionnels (< 1 mois)                            | 749                  | -33,4%                               | 326                  | 2,8%                                 | 141                  | 60,2%                                | 920                  | 0,7%                                 | 2 136                | -12,6%                               |
| <b>Ensemble des offres</b>                                 | <b>5 272</b>         | <b>-4,8%</b>                         | <b>5 353</b>         | <b>19,8%</b>                         | <b>1 986</b>         | <b>11,2%</b>                         | <b>5 296</b>         | <b>-6,0%</b>                         | <b>17 907</b>        | <b>2,7%</b>                          |

Source : DIECCTE - Nostra (données Pôle emploi)

### DIECCTE La Réunion

Direction des entreprises, de la concurrence, de la consommation, du travail et de l'emploi

112, rue de la République 97488 Saint-Denis Cedex

Tél.: 0262 94 07 07 - Fax : 0262 94 07 35 - Internet : <http://www.travail-emploi-sante.gouv.fr/regions,586/reunion,1214/>

Directeur de la publication : Jean François Dutertre

Réalisation : Service études, statistiques et évaluations (SESE)