

Bulletin marché du travail

La Réunion - mai 2012

DIECCTE de la Réunion

Les demandeurs d'emploi en fin de mois

Données CVS	Nombre de demandeurs d'emploi			Variation sur	
	mai 2011	avril 2012	mai 2012	un mois	un an
Réunion					
Catégorie A	118 350	122 210	122 510	0,2%	3,5%
Hommes	58 170	60 340	60 550	0,3%	4,1%
Femmes	60 180	61 870	61 960	0,1%	3,0%
Moins de 25 ans	19 920	19 980	19 950	-0,2%	0,2%
De 25 à 49 ans	80 170	81 120	81 180	0,1%	1,3%
50 ans et plus	18 260	21 110	21 380	1,3%	17,1%
Catégorie ABC	134 070	138 930	139 410	0,3%	4,0%
DELD (> 1 an)	65 970	72 180	72 560	0,5%	10,0%
France entière					
Catégorie A	2 938 400	3 129 300	3 163 900	1,1%	7,7%
Catégorie ABC	4 346 500	4 592 000	4 621 000	0,6%	6,3%

Source : STMT - Pôle emploi, Dares. Calculs des cvs : DIECCTE Réunion / SESE, Dares.

Les demandeurs d'emploi en fin de mois de catégorie A

Données CVS	Nombre de demandeurs d'emploi			Variation sur	
	mai 2011	avril 2012	mai 2012	un mois	un an
Guadeloupe	55 810	57 790	57 830	0,1%	3,6%
Martinique	41 766	42 471	42 365	-0,2%	1,4%
Guyane	16 969	17 738	17 773	0,2%	4,7%
Réunion	118 350	122 210	122 510	0,2%	3,5%
Ensemble DOM	232 895	240 209	240 478	0,1%	3,3%
France métropolitaine	2 706 400	2 888 800	2 922 100	1,2%	8,0%

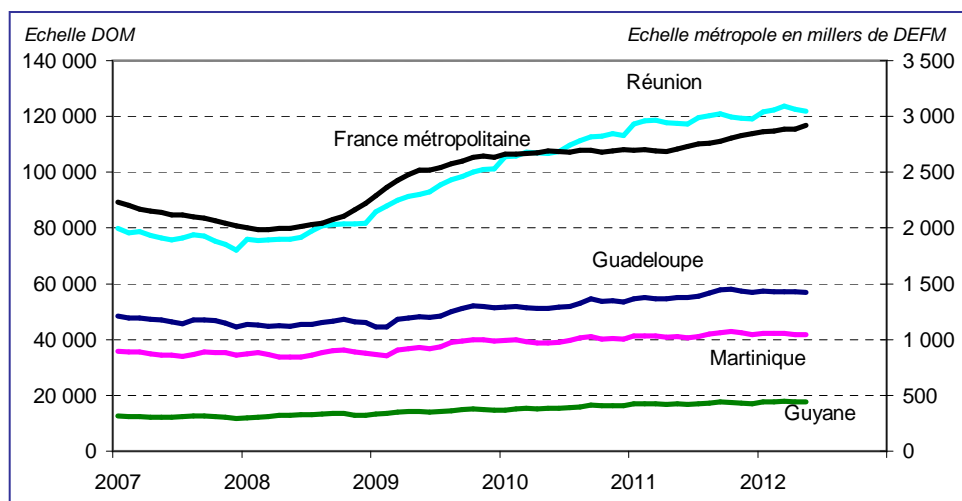
Source : STMT - Pôle emploi, Dares. Calculs des cvs : DIECCTE Réunion / SESE, Dares.

Données de références pour La Réunion

Population au 1er janvier 2011 (provisoire)	839 480
Population active 15 - 64 ans (second trimestre 2011)	343 300
Estimation d'emploi (2008 provisoire)	246 900
Emplois salariés	226 700
Emplois non salariés	20 200
Taux de chômage (second trimestre 2011)	29,5%
Hommes	27,5%
Femmes	31,8%
De 15 à 24 ans	59,8%
De 25 à 49 ans	28,4%
De 50 à 64 ans	17,3%

Source : Insee

Les demandeurs d'emploi en fin de mois de catégorie A dans les DOM



Source : DIECCTE - Nostra (données Pôle emploi brutes)

Faible hausse de la demande d'emploi en mai

Fin mai 2012, 122 510 réunionnais sont inscrits à Pôle emploi en catégorie A (en recherche active disponible et sans emploi), soit une augmentation de 0,2 % par rapport au mois précédent. Sur un an, leur nombre augmente de 3,5 %.

En France, le nombre de demandeurs d'emploi inscrits en catégorie A augmente de 1,1 % par rapport à la fin avril 2012 (7,7 % en un an).

La demande d'emploi est en baisse chez les jeunes

Fin mai 2012, à La Réunion, le nombre de demandeurs d'emploi de catégorie A augmente de 0,3 % pour les hommes (+ 4,1 % sur un an) et de 0,1 % pour les femmes (+ 3 % sur un an).

Le nombre de demandeurs d'emploi de catégorie A est en baisse chez les jeunes (- 0,2 %), en raison de la forte baisse du nombre de jeunes femmes (- 1 % ce mois-ci). Il augmente pour les autres catégories : les demandeurs d'emploi les plus âgés étant ceux qui subissent la plus forte hausse avec + 1,3 % sur un mois et + 17,1 % sur un an.

Fin mai 2012, 72 560 réunionnais sont inscrits à Pôle emploi en catégorie A, B, C depuis un an ou plus, soit une hausse de 0,5 % sur un mois. Ils sont 6 590 de plus, par rapport à mai 2011, soit une augmentation de 10 %.

Les catégories de demandeurs d'emploi

- A** : En recherche active, disponibles sans emploi.
- B** : En recherche active, en activité réduite courte (78 heures ou moins au cours du mois précédent).
- C** : En recherche active, en activité réduite longue (plus de 78 heures au cours du mois précédent).
- D** : Sans recherche active, non disponible, sans emploi.
- E** : Sans recherche active, non disponibles, en emploi.

Les demandeurs d'emploi en fin de mois (DEFM données brutes)

mai 2012	Nord		Sud		Est		Ouest		La Réunion	
Données brutes (non corrigées des variations saisonnières)	Nombre	Variation sur 1 an	Nombre	Variation sur 1 an	Nombre	Variation sur 1 an	Nombre	Variation sur 1 an	Nombre	Variation sur 1 an
Catégorie A	25 363	5,3%	50 187	1,8%	15 852	3,5%	30 388	5,1%	121 790	3,6%
Hommes	12 674	5,9%	24 628	1,5%	8 056	5,4%	15 105	6,5%	60 463	4,1%
Femmes	12 689	4,6%	25 559	2,2%	7 796	1,7%	15 283	3,8%	61 327	3,0%
Moins de 25 ans	3 955	6,0%	7 447	-2,9%	2 644	-0,9%	4 741	1,4%	18 787	0,2%
Hommes	1 913	4,4%	3 507	-6,1%	1 340	-1,0%	2 283	0,4%	9 043	-1,7%
Femmes	2 042	7,5%	3 940	0,1%	1 304	-0,8%	2 458	2,4%	9 744	2,0%
De 25 à 49 ans	17 038	2,1%	33 171	-0,7%	10 554	2,0%	20 364	3,3%	81 127	1,2%
Hommes	8 433	2,9%	16 162	-0,8%	5 263	4,1%	10 071	5,3%	39 929	2,1%
Femmes	8 605	1,3%	17 009	-0,6%	5 291	0,0%	10 293	1,5%	41 198	0,4%
De 50 ans et plus	4 370	19,1%	9 569	16,6%	2 654	15,5%	5 283	16,7%	21 876	17,0%
Hommes	2 328	20,3%	4 959	16,9%	1 453	17,8%	2 751	17,1%	11 491	17,7%
Femmes	2 042	17,7%	4 610	16,2%	1 201	12,8%	2 532	16,3%	10 385	16,1%
Handicapés	644	35,6%	981	45,5%	365	25,9%	575	39,2%	2 565	38,5%
Hommes	415	30,1%	687	32,4%	275	22,8%	397	34,1%	1 774	30,6%
Femmes	229	46,8%	294	89,7%	90	36,4%	178	52,1%	791	60,1%
Par niveau de qualification	25 363	5,3%	50 187	1,8%	15 852	3,5%	30 388	5,1%	121 790	3,6%
Mancœuvres	1 694	9,0%	4 935	2,7%	1 906	6,8%	2 872	11,3%	11 407	6,3%
Ouvriers spécialisés	1 372	1,8%	4 049	0,2%	1 438	-2,2%	2 354	1,7%	9 213	0,4%
Ouvriers qualifiés	1 106	6,0%	3 679	0,6%	746	-5,9%	1 903	6,2%	7 434	2,1%
Employés non qualifiés	8 135	4,6%	16 740	2,4%	5 403	3,5%	9 626	6,3%	39 904	3,9%
Employés qualifiés	11 862	7,0%	19 084	1,4%	6 004	7,0%	12 280	3,9%	49 230	4,0%
Techniciens	367	0,8%	659	11,3%	134	3,1%	430	13,8%	1 590	8,6%
Agents de maîtrise	265	8,6%	329	21,9%	66	11,9%	266	20,4%	926	16,6%
Ingénieurs et cadres	495	7,1%	517	19,7%	105	0,0%	546	9,4%	1 663	11,0%
Par niveau de formation	25 363	5,3%	50 187	1,8%	15 852	3,5%	30 388	5,1%	121 790	3,6%
Bac + 3 ou 4 ans (I et II)	1 192	5,3%	1 348	12,1%	340	0,9%	1 100	21,3%	3 980	11,2%
Bac + 2 ans (III)	1 454	7,6%	2 180	4,3%	698	15,8%	1 534	2,5%	5 866	5,9%
Bac, BTN, BT, BP (IV)	4 437	11,2%	7 346	4,6%	2 533	8,2%	4 359	8,3%	18 675	7,4%
BEP, CAP (V)	9 302	4,3%	19 257	1,8%	6 648	2,5%	11 558	5,0%	46 765	3,2%
CEP, SES, BEPC (V BIS)	2 791	4,3%	5 981	1,1%	1 739	0,8%	3 671	4,6%	14 182	2,6%
1er cycle, 2ème degré (VI)	6 175	4,3%	14 062	0,0%	3 892	4,0%	8 154	3,7%	32 283	2,2%
Catégorie B	1 627	8,3%	3 291	5,1%	831	14,5%	2 122	8,2%	7 871	7,5%
Catégorie C	2 113	9,1%	3 362	4,3%	935	9,2%	2 530	10,8%	8 940	7,7%
Catégorie D	864	-12,4%	1 249	10,4%	568	-7,2%	982	-1,2%	3 663	-1,6%
Catégorie E	2 146	-0,3%	4 782	15,9%	1 630	10,8%	2 643	0,0%	11 201	7,8%
Catégorie ABC	29 103	5,7%	56 840	2,1%	17 618	4,3%	35 040	5,7%	138 601	4,0%
De longue durée (> 1 an)	14 520	14,0%	32 256	8,9%	8 211	8,7%	17 312	9,4%	72 299	10,0%
Hommes	7 084	11,6%	15 545	6,3%	3 968	4,9%	8 547	7,1%	35 144	7,4%
Femmes	7 436	16,4%	16 711	11,5%	4 243	12,5%	8 765	11,7%	37 155	12,6%
De très longue durée (> 2 ans)	7 853	20,3%	19 476	20,4%	4 290	21,4%	9 470	19,3%	41 089	20,2%
Hommes	3 910	23,1%	9 649	16,1%	2 113	19,9%	4 874	19,1%	20 546	18,5%
Femmes	3 943	17,7%	9 827	25,0%	2 177	22,9%	4 596	19,5%	20 543	22,1%

Source : DIECCTE - Nostra (données Pôle emploi)

Part des différents publics demandeurs d'emploi

mai 2012	Nord	Sud	Est	Ouest	Réunion
DEFM catégorie A	25 363	50 187	15 852	30 388	121 790
Femmes	50,0%	50,9%	49,2%	50,3%	50,4%
Moins de 25 ans	15,6%	14,8%	16,7%	15,6%	15,4%
50 ans et plus	17,2%	19,1%	16,7%	17,4%	18,0%
Employés	78,8%	71,4%	72,0%	72,1%	73,2%
Ouvriers	9,8%	15,4%	13,8%	14,0%	13,7%
Niveaux de formation V et VI	72,0%	78,3%	77,5%	76,9%	76,5%
DEFM catégorie ABC	29 103	56 840	17 618	35 040	138 601
Longue durée (>1 an)	49,9%	56,7%	46,6%	49,4%	52,2%
Très longue durée (>2 ans)	27,0%	34,3%	24,4%	27,0%	29,6%

Source : DIECCTE - Nostra (données Pôle emploi)

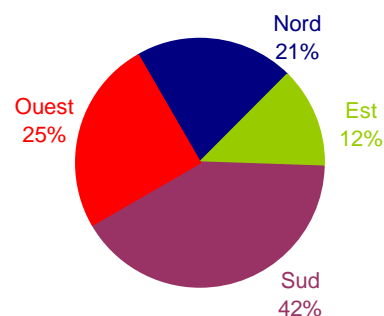
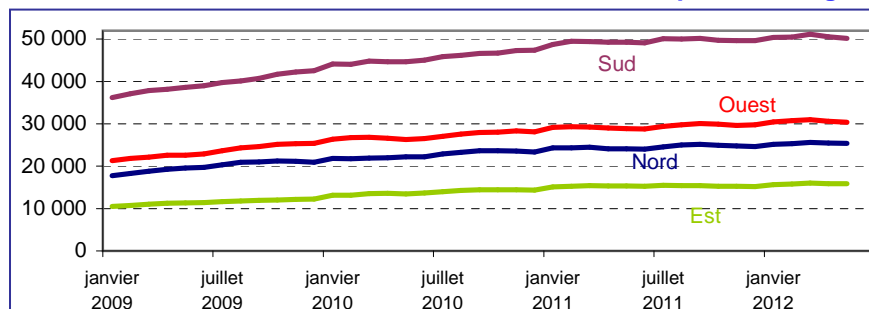
Bassin Nord : Sainte-Marie, Saint-Denis, Sainte-Suzanne.

Bassin Sud : Saint-Pierre, Le Tampon, Saint-Louis, Saint-Joseph, Petite-Ile, Saint-Philippe, Cilaos, Entre Deux, Etang Salé, Les Avirons.

Bassin Est : Bras Panon, Plaine des Palmistes, Saint-André, Saint-Benoît, Sainte Rose, Salazie.

Bassin Ouest : Le Port, La Possession, Saint-Paul, Trois Bassins, Saint-Leu.

Demandeurs d'emploi de catégorie A par bassin



Source : DIECCTE - Nostra (données Pôle emploi brutes)

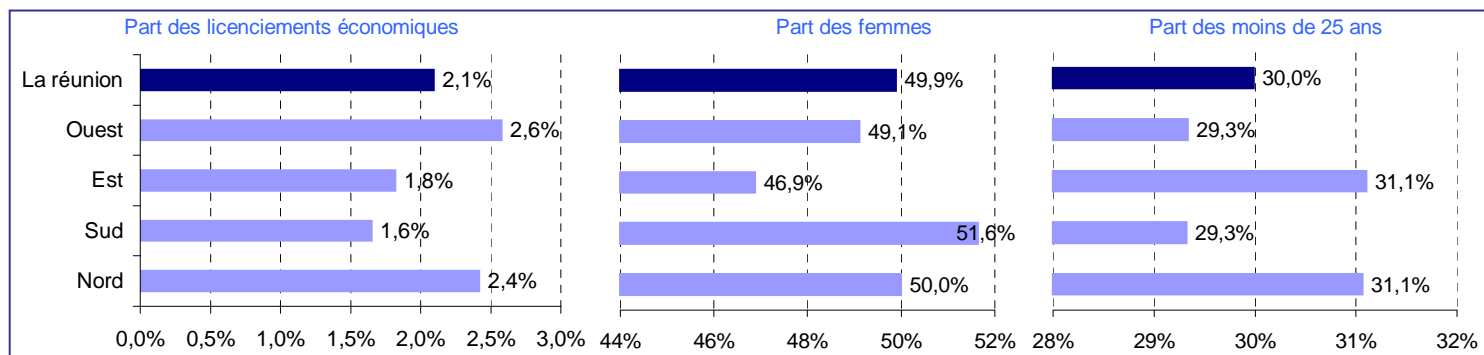
Les inscriptions à Pôle emploi en catégorie A, B ou C

mai 2012	Nord		Sud		Est		Ouest		La Réunion	
<i>Données brutes (non corrigées des variations saisonnières)</i>	Cumul depuis janvier	Variation sur cumul année précédente	Cumul depuis janvier	Variation sur cumul année précédente	Cumul depuis janvier	Variation sur cumul année précédente	Cumul depuis janvier	Variation sur cumul année précédente	Cumul depuis janvier	Variation sur cumul année précédente
Par motifs d'inscription	12 250	-5,3%	19 421	-2,2%	7 984	-1,8%	14 240	-0,5%	53 895	-2,4%
Fins de contrat (CDD)	2 692	8,2%	4 858	-5,8%	2 154	15,6%	3 328	14,8%	13 032	5,1%
Fins de missions d'interim	166	23,9%	192	16,4%	70	11,1%	221	33,9%	649	23,1%
Licenciements économiques*	296	0,7%	320	-8,6%	145	-1,4%	367	22,7%	1 128	3,5%
Autres licenciements	493	-2,0%	817	14,9%	346	33,6%	607	15,0%	2 263	13,1%
Démissions	333	9,2%	422	12,8%	134	4,7%	330	6,1%	1 219	9,0%
Premières entrées	998	4,0%	1 366	-1,6%	565	-14,0%	983	-5,2%	3 912	-3,2%
Reprises d'activité	868	-20,4%	1 476	-6,6%	550	-21,3%	1 203	1,9%	4 097	-10,0%
Autres cas	6 404	-10,6%	9 970	-1,6%	4 020	-6,9%	7 201	-8,8%	27 595	-6,5%
Par genre	12 250	-5,3%	19 421	-2,2%	7 984	-1,8%	14 240	-0,5%	53 895	-2,4%
Hommes	6 127	-4,2%	9 393	-1,7%	4 242	4,4%	7 249	1,2%	27 011	-0,6%
Femmes	6 123	-6,4%	10 028	-2,7%	3 742	-8,1%	6 991	-2,2%	26 884	-4,2%
Par classe d'âge	12 250	-5,3%	19 421	-2,2%	7 984	-1,8%	14 240	-0,5%	53 895	-2,4%
Moins de 25 ans	3 805	-6,5%	5 694	-8,6%	2 483	-10,1%	4 177	-7,6%	16 159	-8,1%
De 25 à 49 ans	7 374	-6,1%	11 877	-0,7%	4 787	0,3%	8 774	0,7%	32 812	-1,5%
50 ans et plus	1 071	5,8%	1 850	10,2%	714	19,2%	1 289	20,0%	4 924	12,8%
Par secteur d'activité antérieur	12 250	-5,3%	19 421	-2,2%	7 984	-1,8%	14 240	-0,5%	53 895	-2,4%
Agriculture	480	-2,4%	933	-4,8%	365	38,8%	688	26,2%	2 466	8,2%
Industrie	897	5,8%	1 320	-2,0%	483	0,8%	1 143	19,1%	3 843	5,8%
dont agroalimentaire	216	9,1%	351	1,2%	115	-10,2%	227	28,2%	909	6,9%
Construction	1 114	1,6%	1 908	6,5%	939	12,2%	1 460	11,5%	5 421	7,7%
Commerce	1 690	4,5%	2 229	0,1%	857	6,5%	1 555	2,2%	6 331	2,6%
Services	5 870	-4,2%	9 699	-0,9%	3 998	3,3%	7 150	1,0%	26 717	-0,5%
dont transport et entreposage	314	9,4%	362	19,5%	184	-4,7%	329	27,5%	1 189	14,2%
dont hébergement restauration	581	3,9%	838	3,7%	259	4,9%	813	-2,4%	2 491	1,8%
dont santé humaine et action social	277	-8,9%	487	1,2%	163	35,8%	389	4,6%	1 316	3,1%
Indétérminé	2 199	-20,2%	3 332	-10,6%	1 342	-28,7%	2 244	-22,6%	9 117	-19,1%

Source : DIECCTE - Nostra (données Pôle emploi)

* : y compris fins de convention de conversion, de PAP anticipé et de CRP

Les inscriptions à Pôle emploi en catégorie A, B ou C (Cumul depuis janvier)



Source : DIECCTE - Nostra (données Pôle emploi brutes)

Les sorties de Pôle emploi en catégorie A, B ou C

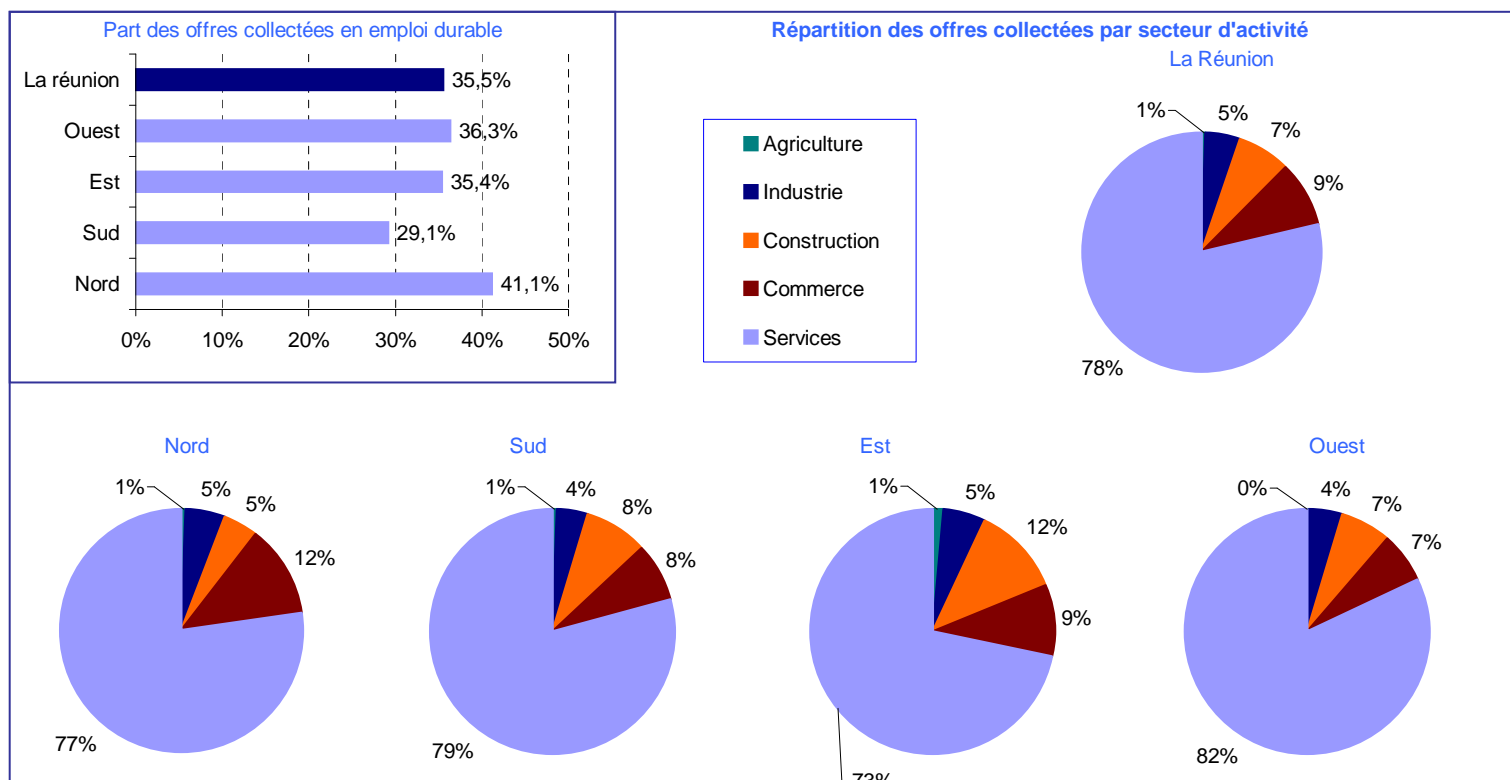
mai 2012	Nord		Sud		Est		Ouest		La Réunion	
<i>Données brutes (non corrigées des variations saisonnières)</i>	Cumul depuis janvier	Variation sur cumul année précédente	Cumul depuis janvier	Variation sur cumul année précédente	Cumul depuis janvier	Variation sur cumul année précédente	Cumul depuis janvier	Variation sur cumul année précédente	Cumul depuis janvier	Variation sur cumul année précédente
Par motifs de sortie	12 844	-5,6%	17 824	4,3%	6 841	-3,1%	12 520	-2,4%	50 029	-1,1%
Reprises d'emploi déclarées	1 804	0,7%	3 873	13,0%	1 422	8,2%	2 286	-5,7%	9 385	4,8%
Entrées en stage	1 289	44,8%	2 066	92,4%	804	64,1%	1 644	99,3%	5 803	77,0%
Arrêts de recherche	324	-46,0%	559	-17,4%	158	-14,1%	385	-10,7%	1 426	-24,6%
Défauts d'actualisation	6 152	-12,9%	9 164	-4,3%	3 654	-12,2%	7 132	-8,3%	26 102	-8,7%
Radiations administratives	617	-8,2%	1 063	-9,8%	522	-13,4%	677	-25,4%	2 879	-14,4%
Autres cas	2 658	2,6%	1 099	-4,7%	281	-7,9%	396	-15,6%	4 434	-1,8%
Par genre	12 844	-5,6%	17 824	4,3%	6 841	-3,1%	12 520	-2,4%	50 029	-1,1%
Hommes	6 302	-8,8%	8 644	2,6%	3 489	-3,7%	6 333	-4,0%	24 768	-3,1%
Femmes	6 542	-2,3%	9 180	6,0%	3 352	-2,4%	6 187	-0,8%	25 261	0,9%
Par classe d'âge	12 844	-5,6%	17 824	4,3%	6 841	-3,1%	12 520	-2,4%	50 029	-1,1%
Moins de 25 ans	3 613	-9,1%	5 127	-0,1%	2 098	-7,5%	3 527	-7,6%	14 365	-5,4%
De 25 à 49 ans	8 086	-5,5%	11 032	5,3%	4 131	-3,3%	7 837	-1,8%	31 086	-0,6%
50 ans et plus	1 145	6,8%	1 665	12,7%	612	17,5%	1 156	11,2%	4 578	11,4%

Source : DIECCTE - Nostra (données Pôle emploi)

Les offres d'emploi enregistrées par Pôle emploi

mai 2012	Nord		Sud		Est		Ouest		La Réunion	
<i>Données brutes (non corrigées des variations saisonnières)</i>	Cumul depuis janvier	Variation sur cumul année précédente	Cumul depuis janvier	Variation sur cumul année précédente	Cumul depuis janvier	Variation sur cumul année précédente	Cumul depuis janvier	Variation sur cumul année précédente	Cumul depuis janvier	Variation sur cumul année précédente
Par type d'emploi	4 983	-3,5%	5 156	18,6%	1 770	8,0%	5 443	-0,7%	17 352	4,3%
Emplois durables (> 6 mois)	2 050	10,1%	1 502	8,8%	626	-17,4%	1 977	-5,2%	6 155	1,1%
Emplois temporaires (1 à 6 mois)	2 318	-5,6%	3 327	23,8%	1 018	27,1%	2 454	-5,0%	9 117	6,9%
Emplois occasionnels (< 1 mois)	615	-27,6%	327	17,6%	126	57,5%	1 012	24,6%	2 080	3,0%
Par secteur d'activité	4 983	-3,5%	5 156	18,6%	1 770	8,0%	5 443	-0,7%	17 352	4,3%
Agriculture	25	400,0%	32	-22,0%	25	66,7%	21	-4,5%	103	24,1%
Industrie	259	-26,2%	211	-10,6%	96	-23,2%	241	2,6%	807	-14,8%
dont agroalimentaire	168	-15,6%	112	19,1%	31	-35,4%	72	-11,1%	383	-9,2%
Construction	235	2,2%	424	2,2%	215	-49,3%	362	14,2%	1 236	-10,8%
Commerce	620	-10,4%	409	-13,9%	167	-20,5%	365	-12,3%	1 561	-12,9%
Services	3 840	-1,2%	4 078	28,2%	1 267	46,5%	4 454	-0,8%	13 639	9,8%
dont transport et entreposage	65	-60,8%	102	325,0%	46	31,4%	59	-32,2%	272	-12,8%
dont hébergement restauration	568	-6,6%	202	-11,4%	25	-66,2%	770	57,5%	1 565	11,9%
dont santé humaine et action sociale	777	12,3%	694	30,9%	97	86,5%	620	34,5%	2 188	26,1%

Source : DIECCTE - Nostra (données Pôle emploi)



Source : DIECCTE - Nostra (données Pôle emploi brutes)

Les offres d'emploi satisfaites

mai 2012	Nord		Sud		Est		Ouest		La Réunion	
<i>Données brutes (non corrigées des variations saisonnières)</i>	Cumul depuis janvier	Variation sur cumul année précédente	Cumul depuis janvier	Variation sur cumul année précédente	Cumul depuis janvier	Variation sur cumul année précédente	Cumul depuis janvier	Variation sur cumul année précédente	Cumul depuis janvier	Variation sur cumul année précédente
Emplois durables (> 6 mois)	1 718	15,7%	1 226	3,0%	563	-12,2%	1 578	-5,6%	5 085	1,9%
Emplois temporaires (1 à 6 mois)	2 117	-3,3%	3 079	27,1%	887	18,0%	2 262	-2,8%	8 345	8,5%
Emplois occasionnels (< 1 mois)	601	-27,2%	291	23,8%	122	62,7%	754	-3,0%	1 768	-7,6%
Ensemble des offres	4 436	-1,4%	4 596	19,5%	1 572	7,1%	4 594	-3,8%	15 198	4,2%

Source : DIECCTE - Nostra (données Pôle emploi)

DIECCTE La Réunion

Direction des entreprises, de la concurrence, de la consommation, du travail et de l'emploi

112, rue de la République 97488 Saint-Denis Cedex

Tél.: 0262 94 07 07 - Fax : 0262 94 07 35 - Internet : <http://www.travail-emploi-sante.gouv.fr/regions,586/reunion,1214/>

Directeur de la publication : Jean François Dutertre

Réalisation : Service études, statistiques et évaluations (SESE)