

Bulletin marché du travail

La Réunion - mars 2012

DIECCTE de la Réunion

Les demandeurs d'emploi en fin de mois

Données CVS	Nombre de demandeurs d'emploi			Variation sur	
	mars 2011	février 2012	mars 2012	un mois	un an
Réunion					
Catégorie A	117 270	120 570	122 220	1,4%	4,2%
Hommes	57 780	59 470	60 390	1,5%	4,5%
Femmes	59 490	61 100	61 830	1,2%	3,9%
Moins de 25 ans	19 700	19 800	20 080	1,4%	1,9%
De 25 à 49 ans	79 780	80 300	81 250	1,2%	1,8%
50 ans et plus	17 790	20 470	20 890	2,1%	17,4%
Catégorie ABC	132 350	136 510	138 670	1,6%	4,8%
DELD (> 1 an)	64 260	71 500	72 140	0,9%	12,3%
France entière					
Catégorie A	2 921 000	3 106 200	3 125 200	0,6%	7,0%
Catégorie ABC	4 311 300	4 547 300	4 582 000	0,8%	6,3%

Source : STMT - Pôle emploi, Dares. Calculs des cvs : DIECCTE Réunion / SESE, Dares.

Les demandeurs d'emploi en fin de mois de catégorie A

Données CVS	Nombre de demandeurs d'emploi			Variation sur	
	mars 2011	février 2012	mars 2012	un mois	un an
Guadeloupe	55 180	57 300	57 730	0,8%	4,6%
Martinique	41 349	42 180	42 387	0,5%	2,5%
Guyane	16 817	17 718	17 870	0,9%	6,3%
Réunion	117 270	120 570	122 220	1,4%	4,2%
Ensemble DOM	230 616	237 768	240 207	1,0%	4,2%
France métropolitaine	2 691 200	2 867 900	2 884 500	0,6%	7,2%

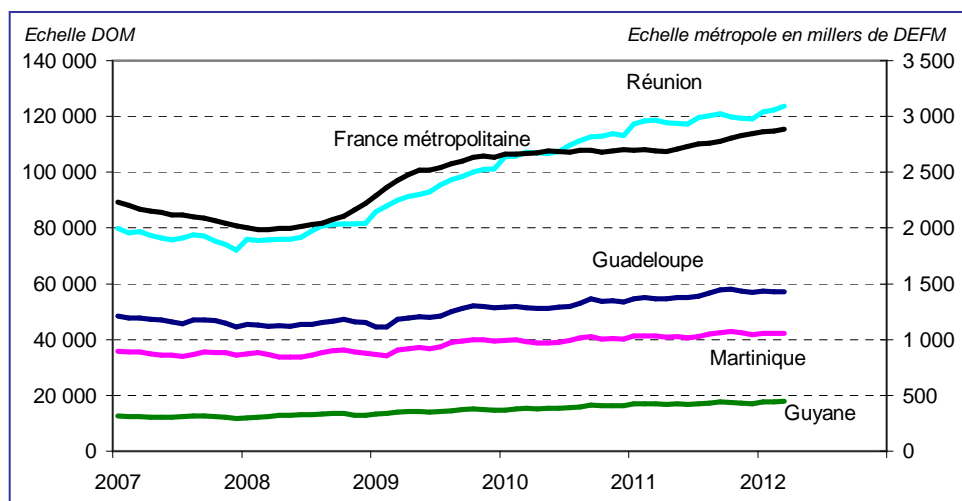
Source : STMT - Pôle emploi, Dares. Calculs des cvs : DIECCTE Réunion / SESE, Dares.

Données de références pour La Réunion

Population au 1er janvier 2011 (provisoire)	839 480
Population active 15 - 64 ans (second trimestre 2011)	343 300
Estimation d'emploi (2008 provisoire)	246 900
Emplois salariés	226 700
Emplois non salariés	20 200
Taux de chômage (second trimestre 2011)	29,5%
Hommes	27,5%
Femmes	31,8%
De 15 à 24 ans	59,8%
De 25 à 49 ans	28,4%
De 50 à 64 ans	17,3%

Source : Insee

Les demandeurs d'emploi en fin de mois de catégorie A dans les DOM



Source : DIECCTE - Nostra (données Pôle emploi brutes)

Hausse de 1,4 % de la demande d'emploi en mars

Fin mars 2012, 122 220 réunionnais sont inscrits à Pôle emploi en catégorie A (en recherche active disponible et sans emploi), soit une hausse de 1,4 % par rapport au mois précédent. Sur un an, leur nombre augmente de 4,2 %.

En France, le nombre de demandeurs d'emploi inscrits en catégorie A augmente de 0,6 % par rapport à la fin février 2012 (7 % en un an).

Les demandeurs d'emploi de 50 ans et plus augmentent de 1,8 % en un mois

Fin mars 2012, à La Réunion, le nombre de demandeurs d'emploi de catégorie A augmente de 1,5 % pour les hommes (+ 4,5 % sur un an) et de 1,2 % pour les femmes (+ 3,9 % sur un an).

Le nombre de demandeurs d'emploi de catégorie A augmente de 1,4 % pour les jeunes de moins de 25 ans, et de 1,2 % pour les demandeurs âgés de 25 à 49 ans. Les demandeurs d'emploi de 50 ans et plus subissent une forte hausse : leur nombre augmente de 2,1 % sur un mois.

Fin mars 2012, 72 140 réunionnais sont inscrits à Pôle emploi en catégorie A, B, C depuis un an ou plus. Ils sont 7 880 de plus, par rapport à mars 2011, soit une augmentation de 12,3 %. Au cours du mois, leur nombre a, une nouvelle fois, augmenté avec + 0,9 %.

Les catégories de demandeurs d'emploi

- A** : En recherche active, disponibles sans emploi.
- B** : En recherche active, en activité réduite courte (78 heures ou moins au cours du mois précédent).
- C** : En recherche active, en activité réduite longue (plus de 78 heures au cours du mois précédent).
- D** : Sans recherche active, non disponible, sans emploi.
- E** : Sans recherche active, non disponibles, en emploi.

Les demandeurs d'emploi en fin de mois (DEFM données brutes)

mars 2012	Nord		Sud		Est		Ouest		La Réunion	
Données brutes (non corrigées des variations saisonnières)	Nombre	Variation sur 1 an	Nombre	Variation sur 1 an	Nombre	Variation sur 1 an	Nombre	Variation sur 1 an	Nombre	Variation sur 1 an
Catégorie A	25 608	4,6%	51 156	3,4%	16 019	3,7%	30 997	5,8%	123 780	4,3%
Hommes	12 693	3,7%	25 250	3,6%	8 119	5,5%	15 450	6,5%	61 512	4,6%
Femmes	12 915	5,5%	25 906	3,3%	7 900	1,9%	15 547	5,2%	62 268	4,0%
Moins de 25 ans	3 939	5,5%	7 684	0,2%	2 714	2,4%	4 816	2,0%	19 153	2,0%
Hommes	1 874	1,7%	3 654	-2,7%	1 393	2,9%	2 375	0,9%	9 296	-0,1%
Femmes	2 065	9,2%	4 030	3,0%	1 321	1,9%	2 441	3,1%	9 857	4,1%
De 25 à 49 ans	17 256	1,5%	33 829	0,8%	10 628	1,1%	20 827	4,1%	82 540	1,8%
Hommes	8 482	0,9%	16 598	1,3%	5 281	3,3%	10 271	5,1%	40 632	2,4%
Femmes	8 774	2,1%	17 231	0,4%	5 347	-0,9%	10 556	3,1%	41 908	1,2%
De 50 ans et plus	4 413	17,9%	9 643	16,9%	2 677	17,0%	5 354	17,5%	22 087	17,3%
Hommes	2 337	17,5%	4 998	17,9%	1 445	17,4%	2 804	17,6%	11 584	17,7%
Femmes	2 076	18,4%	4 645	15,9%	1 232	16,6%	2 550	17,5%	10 503	16,9%
Handicapés	628	38,9%	962	37,0%	348	16,4%	550	31,9%	2 488	33,0%
Hommes	411	35,6%	671	24,0%	255	12,8%	380	29,3%	1 717	25,9%
Femmes	217	45,6%	291	80,7%	93	27,4%	170	38,2%	771	52,4%
Par niveau de qualification	25 608	4,6%	51 156	3,4%	16 019	3,7%	30 997	5,8%	123 780	4,3%
Mancœuvres	1 699	5,5%	5 060	4,0%	1 900	4,9%	2 980	15,4%	11 639	7,1%
Ouvriers spécialisés	1 356	-3,8%	4 176	2,0%	1 450	-2,0%	2 431	0,7%	9 413	0,2%
Ouvriers qualifiés	1 120	4,3%	3 715	1,0%	778	-4,9%	1 866	2,8%	7 479	1,3%
Employés non qualifiés	8 195	4,6%	16 898	3,7%	5 446	3,5%	9 763	7,0%	40 302	4,6%
Employés qualifiés	12 031	6,8%	19 574	3,8%	6 068	7,9%	12 596	5,6%	50 269	5,4%
Techniciens	351	0,9%	677	10,4%	138	7,0%	441	10,3%	1 607	7,9%
Agents de maîtrise	278	5,3%	312	14,7%	68	0,0%	250	3,7%	908	7,5%
Ingénieurs et cadres	507	5,8%	514	19,8%	102	-8,1%	535	4,1%	1 658	8,2%
Par niveau de formation	25 608	4,6%	51 156	3,4%	16 019	3,7%	30 997	5,8%	123 780	4,3%
Bac + 3 ou 4 ans (I et II)	1 216	4,6%	1 365	13,7%	372	0,3%	1 114	17,4%	4 067	10,4%
Bac + 2 ans (III)	1 478	10,1%	2 258	7,2%	691	7,6%	1 604	2,4%	6 031	6,6%
Bac, BTN, BT, BP (IV)	4 476	11,4%	7 541	8,8%	2 601	11,1%	4 391	7,3%	19 009	9,4%
BEP, CAP (V)	9 357	3,2%	19 679	3,2%	6 725	2,8%	11 814	6,0%	47 575	3,8%
CEP, SES, BEPC (V BIS)	2 826	2,2%	6 062	2,5%	1 745	0,5%	3 778	6,5%	14 411	3,2%
1er cycle, 2ème degré (VI)	6 242	3,3%	14 225	0,6%	3 873	3,7%	8 275	5,0%	32 615	2,5%
Catégorie B	1 573	15,5%	3 252	4,8%	788	7,1%	2 078	6,6%	7 691	7,6%
Catégorie C	2 089	7,1%	3 278	6,0%	942	17,6%	2 524	15,9%	8 833	10,1%
Catégorie D	838	-19,8%	1 318	2,4%	539	-8,2%	1 065	2,1%	3 760	-5,1%
Catégorie E	2 316	12,1%	4 448	8,8%	1 563	8,2%	2 574	2,1%	10 901	7,7%
Catégorie ABC	29 270	5,3%	57 686	3,6%	17 749	4,5%	35 599	6,5%	140 304	4,8%
De longue durée (> 1 an)	14 504	15,7%	32 507	11,5%	8 342	12,1%	17 436	11,2%	72 789	12,3%
Hommes	7 066	12,6%	15 763	8,7%	4 059	8,2%	8 658	8,2%	35 546	9,3%
Femmes	7 438	18,8%	16 744	14,3%	4 283	16,0%	8 778	14,3%	37 243	15,4%
De très longue durée (> 2 ans)	7 676	20,7%	19 287	23,0%	4 279	27,3%	9 471	24,1%	40 713	23,3%
Hommes	3 807	24,7%	9 629	20,9%	2 119	29,2%	4 932	25,4%	20 487	23,5%
Femmes	3 869	17,0%	9 658	25,2%	2 160	25,5%	4 539	22,7%	20 226	23,0%

Source : DIECCTE - Nostra (données Pôle emploi)

Part des différents publics demandeurs d'emploi

mars 2012	Nord	Sud	Est	Ouest	Réunion
DEFM catégorie A	25 608	51 156	16 019	30 997	123 780
Femmes	50,4%	50,6%	49,3%	50,2%	50,3%
Moins de 25 ans	15,4%	15,0%	16,9%	15,5%	15,5%
50 ans et plus	17,2%	18,9%	16,7%	17,3%	17,8%
Employés	79,0%	71,3%	71,9%	72,1%	73,2%
Ouvriers	9,7%	15,4%	13,9%	13,9%	13,6%
Niveaux de formation V et VI	72,0%	78,1%	77,1%	77,0%	76,4%
DEFM catégorie ABC	29 270	57 686	17 749	35 599	140 304
Longue durée (>1 an)	49,6%	56,4%	47,0%	49,0%	51,9%
Très longue durée (>2 ans)	26,2%	33,4%	24,1%	26,6%	29,0%

Source : DIECCTE - Nostra (données Pôle emploi)

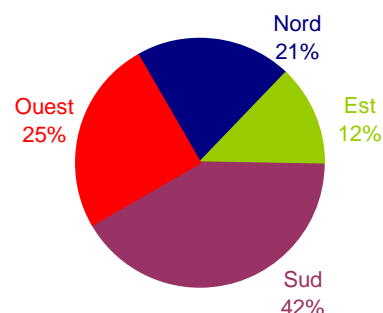
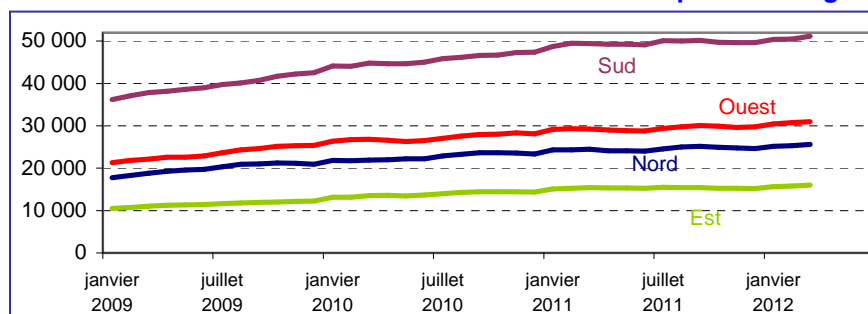
Bassin Nord : Sainte-Marie, Saint-Denis, Sainte-Suzanne.

Bassin Sud : Saint-Pierre, Le Tampon, Saint-Louis, Saint-Joseph, Petite-Ile, Saint-Philippe, Cilaos, Entre Deux, Etang Salé, Les Avirons.

Bassin Est : Bras Panon, Plaine des Palmistes, Saint-André, Saint-Benoît, Sainte Rose, Salazie.

Bassin Ouest : Le Port, La Possession, Saint-Paul, Trois Bassins, Saint-Leu.

Demandeurs d'emploi de catégorie A par bassin



Source : DIECCTE - Nostra (données Pôle emploi brutes)

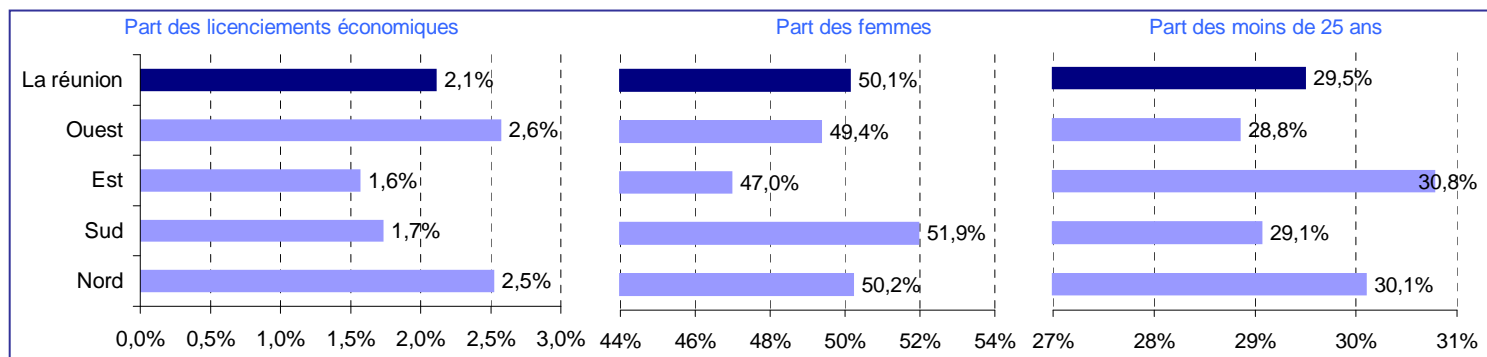
Les inscriptions à Pôle emploi en catégorie A, B ou C

mars 2012	Nord		Sud		Est		Ouest		La Réunion	
<i>Données brutes (non corrigées des variations saisonnières)</i>	Cumul depuis janvier	Variation sur cumul année précédente	Cumul depuis janvier	Variation sur cumul année précédente	Cumul depuis janvier	Variation sur cumul année précédente	Cumul depuis janvier	Variation sur cumul année précédente	Cumul depuis janvier	Variation sur cumul année précédente
Par motifs d'inscription	8 068	-4,1%	12 915	-0,7%	5 385	0,4%	9 666	3,8%	36 034	-0,2%
Fins de contrat (CDD)	1 789	5,4%	3 350	-9,0%	1 543	15,5%	2 380	19,4%	9 062	4,1%
Fins de missions d'interim	108	27,1%	134	16,5%	49	14,0%	145	40,8%	436	26,0%
Licenciements économiques*	203	12,2%	223	2,8%	84	-1,2%	248	37,0%	758	14,2%
Autres licenciements	322	2,5%	522	21,4%	238	53,5%	413	20,8%	1 495	20,5%
Démissions	229	14,5%	275	10,0%	89	1,1%	219	15,9%	812	11,7%
Premières entrées	678	8,7%	919	2,6%	391	-4,2%	677	1,3%	2 665	2,7%
Reprises d'activité	564	-20,7%	958	-6,6%	370	-19,9%	820	7,8%	2 712	-8,4%
Autres cas	4 175	-9,2%	6 534	2,2%	2 621	-5,9%	4 764	-6,1%	18 094	-4,0%
Par genre	8 068	-4,1%	12 915	-0,7%	5 385	0,4%	9 666	3,8%	36 034	-0,2%
Hommes	4 018	-2,4%	6 206	0,0%	2 856	7,6%	4 895	5,0%	17 975	1,9%
Femmes	4 050	-5,7%	6 709	-1,4%	2 529	-6,6%	4 771	2,5%	18 059	-2,2%
Par classe d'âge	8 068	-4,1%	12 915	-0,7%	5 385	0,4%	9 666	3,8%	36 034	-0,2%
Moins de 25 ans	2 428	-5,2%	3 753	-5,6%	1 657	-4,8%	2 788	-3,5%	10 626	-4,8%
De 25 à 49 ans	4 943	-4,2%	7 931	0,4%	3 224	-0,4%	6 012	5,1%	22 110	0,4%
50 ans et plus	697	1,0%	1 231	9,1%	504	30,6%	866	22,7%	3 298	13,3%
Par secteur d'activité antérieur	8 068	-4,1%	12 915	-0,7%	5 385	0,4%	9 666	3,8%	36 034	-0,2%
Agriculture	317	-2,5%	640	-4,3%	231	31,3%	467	29,0%	1 655	8,0%
Industrie	589	5,0%	865	-0,2%	326	4,5%	743	19,6%	2 523	6,9%
dont agroalimentaire	134	3,9%	234	-2,1%	74	-8,6%	156	34,5%	598	5,8%
Construction	731	4,7%	1 220	4,3%	611	17,3%	978	13,6%	3 540	8,9%
Commerce	1 101	4,3%	1 515	4,0%	564	11,0%	1 046	8,6%	4 226	6,1%
Services	3 846	-3,2%	6 399	-0,2%	2 698	3,0%	4 871	5,9%	17 814	1,2%
dont transport et entreposage	214	11,5%	254	27,6%	120	-7,7%	214	39,9%	802	19,0%
dont hébergement restauration	369	3,9%	538	-1,3%	173	1,8%	540	0,4%	1 620	0,7%
dont santé humaine et action social	184	-3,7%	328	3,8%	108	35,0%	267	6,0%	887	5,7%
Indéterminé	1 484	-17,5%	2 276	-6,3%	955	-22,0%	1 561	-18,2%	6 276	-14,7%

Source : DIECCTE - Nostra (données Pôle emploi)

* : y compris fins de convention de conversion, de PAP anticipé et de CRP

Les inscriptions à Pôle emploi en catégorie A, B ou C (Cumul depuis janvier)



Source : DIECCTE - Nostra (données Pôle emploi brutes)

Les sorties de Pôle emploi en catégorie A, B ou C

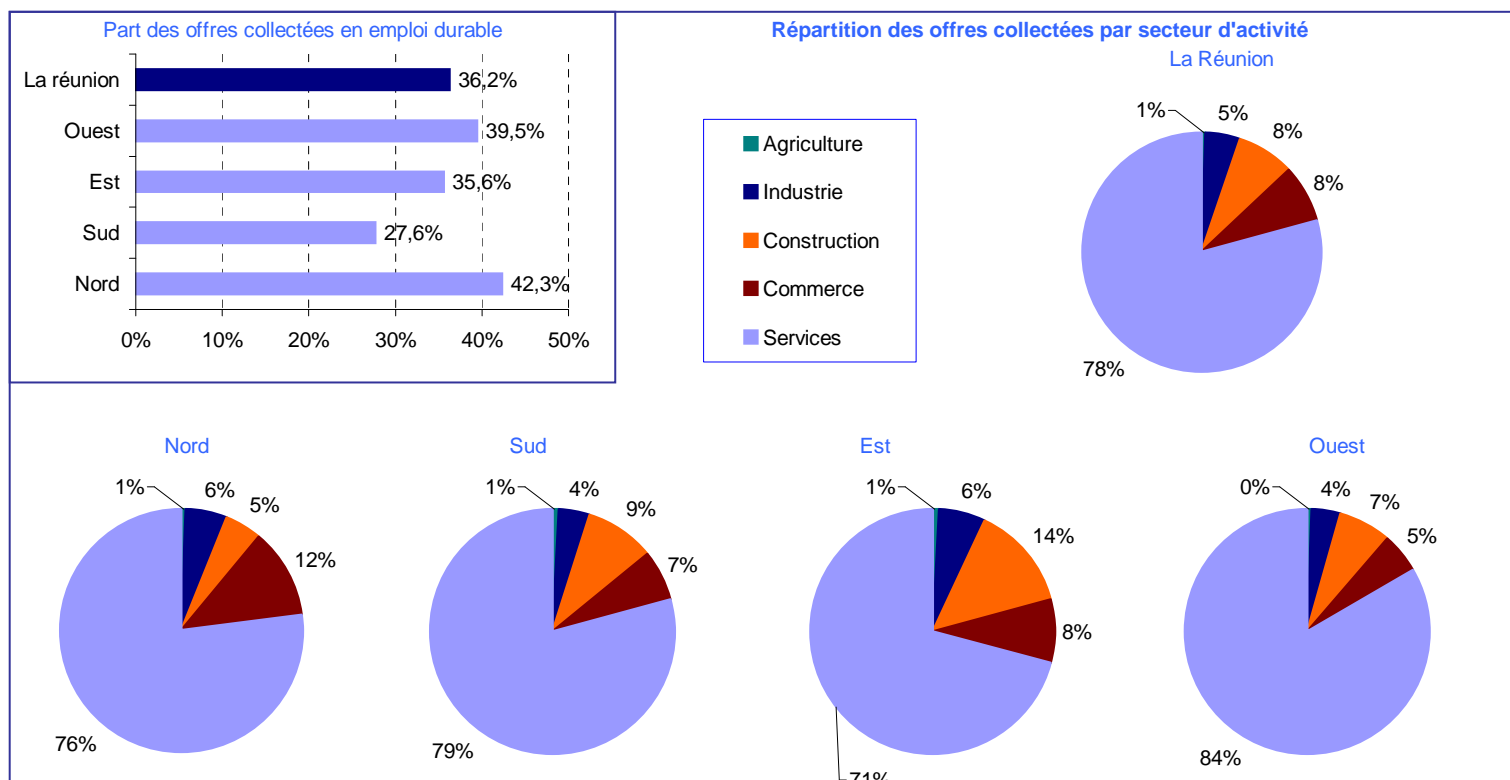
mars 2012	Nord		Sud		Est		Ouest		La Réunion	
<i>Données brutes (non corrigées des variations saisonnières)</i>	Cumul depuis janvier	Variation sur cumul année précédente	Cumul depuis janvier	Variation sur cumul année précédente	Cumul depuis janvier	Variation sur cumul année précédente	Cumul depuis janvier	Variation sur cumul année précédente	Cumul depuis janvier	Variation sur cumul année précédente
Par motifs de sortie	7 875	-4,1%	10 807	2,9%	4 258	-0,6%	7 769	-1,9%	30 709	-0,7%
Reprises d'emploi déclarées	1 204	12,4%	2 301	1,3%	930	6,2%	1 470	-8,8%	5 905	1,3%
Entrées en stage	910	42,9%	1 551	95,8%	531	60,4%	1 264	134,9%	4 256	85,2%
Arrêts de recherche	205	-41,4%	347	-13,9%	106	-1,9%	237	-7,4%	895	-19,9%
Défauts d'actualisation	3 646	-14,5%	5 341	-7,9%	2 198	-10,9%	4 184	-11,1%	15 369	-10,8%
Radiations administratives	358	-10,1%	605	3,1%	313	-5,7%	372	-27,2%	1 648	-9,8%
Autres cas	1 552	4,0%	662	1,5%	180	7,8%	242	-18,5%	2 636	1,1%
Par genre	7 875	-4,1%	10 807	2,9%	4 258	-0,6%	7 769	-1,9%	30 709	-0,7%
Hommes	3 839	-6,0%	5 065	-1,8%	2 111	-5,0%	3 869	-3,9%	14 884	-3,9%
Femmes	4 036	-2,3%	5 742	7,4%	2 147	4,2%	3 900	0,2%	15 825	2,6%
Par classe d'âge	7 875	-4,1%	10 807	2,9%	4 258	-0,6%	7 769	-1,9%	30 709	-0,7%
Moins de 25 ans	2 159	-9,2%	3 048	1,1%	1 262	-3,3%	2 133	-4,8%	8 602	-3,8%
De 25 à 49 ans	5 026	-3,1%	6 748	2,6%	2 603	-1,7%	4 915	-1,9%	19 292	-0,7%
50 ans et plus	690	7,1%	1 011	10,4%	393	19,8%	721	7,9%	2 815	10,1%

Source : DIECCTE - Nostra (données Pôle emploi)

Les offres d'emploi enregistrées par Pôle emploi

mars 2012	Nord		Sud		Est		Ouest		La Réunion	
<i>Données brutes (non corrigées des variations saisonnières)</i>	Cumul depuis janvier	Variation sur cumul année précédente	Cumul depuis janvier	Variation sur cumul année précédente	Cumul depuis janvier	Variation sur cumul année précédente	Cumul depuis janvier	Variation sur cumul année précédente	Cumul depuis janvier	Variation sur cumul année précédente
Par type d'emploi	3 096	-6,9%	3 395	26,1%	1 063	11,1%	3 434	-7,5%	10 988	2,8%
Emplois durables (> 6 mois)	1 310	19,4%	938	6,8%	378	-18,5%	1 355	-2,7%	3 981	3,9%
Emplois temporaires (1 à 6 mois)	1 650	1,6%	2 238	35,4%	657	44,7%	1 509	-23,4%	6 054	6,2%
Emplois occasionnels (< 1 mois)	136	-77,5%	219	36,0%	28	-28,2%	570	61,9%	953	-17,6%
Par secteur d'activité	3 096	-6,9%	3 395	26,1%	1 063	11,1%	3 434	-7,5%	10 988	2,8%
Agriculture	19	375,0%	25	-7,4%	10	25,0%	15	15,4%	69	32,7%
Industrie	174	-24,3%	148	8,0%	64	-4,5%	135	-5,6%	521	-9,7%
dont agroalimentaire	106	-31,6%	79	36,2%	17	-15,0%	37	-22,9%	239	-14,9%
Construction	150	31,6%	306	20,5%	147	-47,5%	241	33,9%	844	1,9%
Commerce	368	-11,1%	225	-22,7%	88	-29,6%	182	-27,2%	863	-20,1%
Services	2 385	-7,0%	2 690	35,7%	754	58,1%	2 861	-8,5%	8 690	6,6%
dont transport et entreposage	45	-43,0%	69	430,8%	27	50,0%	36	-46,3%	177	0,0%
dont hébergement restauration	237	-46,6%	119	-16,2%	11	-78,0%	527	101,9%	894	-0,3%
dont santé humaine et action sociale	613	12,9%	422	24,5%	77	156,7%	362	24,0%	1 474	22,4%

Source : DIECCTE - Nostra (données Pôle emploi)



Source : DIECCTE - Nostra (données Pôle emploi brutes)

Les offres d'emploi satisfaites

mars 2012	Nord		Sud		Est		Ouest		La Réunion	
<i>Données brutes (non corrigées des variations saisonnières)</i>	Cumul depuis janvier	Variation sur cumul année précédente	Cumul depuis janvier	Variation sur cumul année précédente	Cumul depuis janvier	Variation sur cumul année précédente	Cumul depuis janvier	Variation sur cumul année précédente	Cumul depuis janvier	Variation sur cumul année précédente
Emplois durables (> 6 mois)	1 072	25,2%	752	4,3%	345	-4,2%	1 124	0,4%	3 293	7,7%
Emplois temporaires (1 à 6 mois)	1 533	5,1%	1 980	35,1%	605	47,9%	1 417	-16,5%	5 535	10,0%
Emplois occasionnels (< 1 mois)	129	-78,2%	200	36,1%	29	-14,7%	464	37,3%	822	-26,0%
Ensemble des offres	2 734	-6,0%	2 932	25,6%	979	21,9%	3 005	-4,8%	9 650	4,9%

Source : DIECCTE - Nostra (données Pôle emploi)

DIECCTE La Réunion

Direction des entreprises, de la concurrence, de la consommation, du travail et de l'emploi

112, rue de la République 97488 Saint-Denis Cedex

Tél.: 0262 94 07 07 - Fax : 0262 94 07 35 - Internet : <http://www.travail-emploi-sante.gouv.fr/regions,586/reunion,1214/>

Directeur de la publication : Jean François Dutertre

Réalisation : Service études, statistiques et évaluations (SESE)