

Bulletin marché du travail

La Réunion - Décembre 2011

DIECCTE de la Réunion

Les demandeurs d'emploi en fin de mois

Données CVS	Nombre de demandeurs d'emploi			Variation sur	
	décembre 2010	novembre 2011	décembre 2011	un mois	un an
Réunion					
Catégorie A	115 900	120 850	122 240	1,2%	5,5%
Hommes	57 670	59 400	60 030	1,1%	4,1%
Femmes	58 230	61 450	62 210	1,2%	6,8%
Moins de 25 ans	19 420	19 650	19 970	1,6%	2,8%
De 25 à 49 ans	78 940	81 100	81 630	0,7%	3,4%
50 ans et plus	17 540	20 100	20 640	2,7%	17,7%
Catégorie ABC	131 200	137 090	138 290	0,9%	5,4%
DELD (> 1 an)	62 830	71 210	72 560	1,9%	15,5%
France entière					
Catégorie A	2 948 800	3 080 500	3 111 400	1,0%	5,5%
Catégorie ABC	4 298 700	4 510 500	4 537 800	0,6%	5,6%

Source : STMT - Pôle emploi, Dares. Calculs des cvs : DIECCTE Réunion / SESE, Dares.

Les demandeurs d'emploi en fin de mois de catégorie A

Données CVS	Nombre de demandeurs d'emploi			Variation sur	
	décembre 2010	novembre 2011	décembre 2011	un mois	un an
Guadeloupe	53 660	56 790	57 030	0,4%	6,3%
Martinique	40 470	42 042	41 905	-0,3%	3,5%
Guyane	16 671	17 147	17 415	1,6%	4,5%
Réunion	115 900	120 850	122 240	1,2%	5,5%
Ensemble DOM	226 701	236 829	238 590	0,7%	5,2%
France métropolitaine	2 722 500	2 844 800	2 874 500	1,0%	5,6%

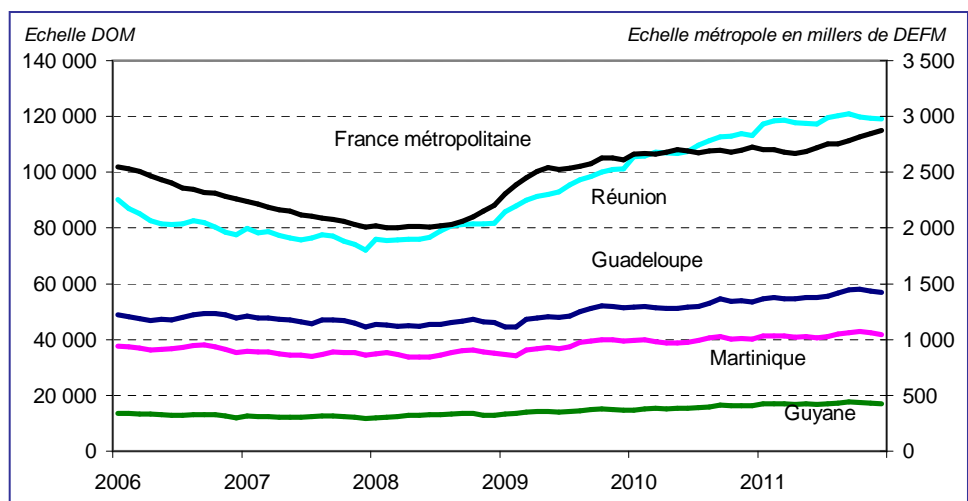
Source : STMT - Pôle emploi, Dares. Calculs des cvs : DIECCTE Réunion / SESE, Dares.

Données de références pour La Réunion

Population au 1er janvier 2010 (provisoire)	833 000
Population active 15 - 64 ans (second trimestre 2011)	343 300
Estimation d'emploi (2008 provisoire)	246 900
Emplois salariés	226 700
Emplois non salariés	20 200
Taux de chômage (second trimestre 2011)	29,5%
Hommes	27,5%
Femmes	31,8%
De 15 à 24 ans	59,8%
De 25 à 49 ans	28,4%
De 50 à 64 ans	17,3%

Source : Insee

Les demandeurs d'emploi en fin de mois de catégorie A dans les DOM



Source : DIECCTE - Nostra (données Pôle emploi brutes)

Augmentation de 5,5 % de la demande d'emploi en 2011, comme en France

Fin décembre 2011, 122 240 réunionnais sont inscrits à Pôle emploi en catégorie A (en recherche active disponible et sans emploi), soit une augmentation de 1,2 % par rapport au mois précédent. Sur un an, leur nombre augmente de 5,5 %.

En France, le nombre de demandeurs d'emploi inscrits en catégorie A augmente de 1,0 % par rapport à la fin novembre 2011 (5,5 % en un an).

Les demandeurs d'emploi de 50 ans et plus augmentent de 17,7 % sur un an

Le nombre de demandeurs d'emploi de catégorie A a augmenté de 1,1 % pour les hommes (+ 4,1 % sur un an) et de 1,2 % pour les femmes (+ 6,8 % sur un an).

Le nombre de demandeurs d'emploi de catégorie A augmente de 1,6 % pour les jeunes de moins de 25 ans, et de 0,7 % pour les demandeurs âgés de 25 à 49 ans. Les demandeurs d'emploi de 50 ans et plus restent les plus touchés : leur nombre augmente de 2,7 % sur un mois.

Sur un an, la hausse globale des demandeurs d'emploi est de 5,5 %, avec des disparités fortes : + 2,8% pour les jeunes, + 3,4% pour les 26-49 ans et + 17,7% pour les 50 ans et plus, catégorie la plus touchée en 2011. Seul le nombre de demandeurs d'emploi hommes de moins de 25 ans est en légère baisse sur un an : - 0,3 %.

Le nombre de demandeurs d'emploi de longue durée de catégorie A, B ou C est 72 560, fin août. Il est en augmentation de 1,9 % sur un mois et de 15,5 % sur un an.

Les catégories de demandeurs d'emploi

- A** : En recherche active, disponibles sans emploi.
- B** : En recherche active, en activité réduite courte (78 heures ou moins au cours du mois précédent).
- C** : En recherche active, en activité réduite longue (plus de 78 heures au cours du mois précédent).
- D** : Sans recherche active, non disponible, sans emploi.
- E** : Sans recherche active, non disponibles, en emploi.

Les demandeurs d'emploi en fin de mois (DEFM données brutes)

décembre 2011	Nord		Sud		Est		Ouest		La Réunion	
Données brutes (non corrigées des variations saisonnières)	Nombre	Variation sur 1 an	Nombre	Variation sur 1 an	Nombre	Variation sur 1 an	Nombre	Variation sur 1 an	Nombre	Variation sur 1 an
Catégorie A	24 617	5,5%	49 621	4,8%	15 202	5,7%	29 786	5,9%	119 226	5,3%
Hommes	12 089	3,4%	24 325	4,0%	7 535	3,7%	14 684	4,4%	58 633	3,9%
Femmes	12 528	7,6%	25 296	5,6%	7 667	7,6%	15 102	7,4%	60 593	6,7%
Moins de 25 ans	4 192	4,7%	8 325	2,5%	2 863	4,0%	5 087	1,5%	20 467	2,9%
Hommes	1 991	0,7%	3 882	-1,9%	1 422	1,7%	2 479	0,3%	9 774	-0,3%
Femmes	2 201	8,6%	4 443	6,6%	1 441	6,3%	2 608	2,7%	10 693	6,0%
De 25 à 49 ans	16 656	3,0%	33 072	2,6%	10 094	3,6%	20 137	4,8%	79 959	3,4%
Hommes	8 112	0,9%	16 182	1,9%	4 917	1,4%	9 809	3,0%	39 020	1,9%
Femmes	8 544	5,1%	16 890	3,2%	5 177	5,9%	10 328	6,7%	40 939	4,8%
De 50 ans et plus	3 769	18,9%	8 224	17,6%	2 245	18,4%	4 562	16,6%	18 800	17,7%
Hommes	1 986	18,2%	4 261	19,4%	1 196	17,7%	2 396	15,5%	9 839	18,0%
Femmes	1 783	19,6%	3 963	15,8%	1 049	19,2%	2 166	17,8%	8 961	17,4%
Handicapés	488	14,0%	726	-4,2%	279	-8,2%	426	-3,6%	1 919	-0,7%
Hommes	329	17,9%	538	-5,1%	215	-4,4%	298	-2,9%	1 380	0,1%
Femmes	159	6,7%	188	-1,6%	64	-19,0%	128	-5,2%	539	-2,7%
Par niveau de qualification	24 617	5,5%	49 621	4,8%	15 202	5,7%	29 786	5,9%	119 226	5,3%
Mancœuvres	1 585	1,0%	4 841	4,2%	1 709	-1,3%	2 735	6,8%	10 870	3,4%
Ouvriers spécialisés	1 334	-4,2%	4 008	2,0%	1 403	2,0%	2 302	-1,7%	9 047	0,0%
Ouvriers qualifiés	1 019	-1,9%	3 625	-1,0%	747	-9,5%	1 775	-1,7%	7 166	-2,2%
Employés non qualifiés	7 811	5,3%	16 382	5,9%	5 214	8,4%	9 377	7,9%	38 784	6,5%
Employés qualifiés	11 662	9,1%	19 066	5,8%	5 743	9,4%	12 267	7,7%	48 738	7,5%
Techniciens	365	13,4%	645	13,4%	132	-7,7%	409	2,3%	1 551	8,2%
Agents de maîtrise	262	4,8%	281	12,0%	72	35,8%	239	1,3%	854	8,1%
Ingénieurs et cadres	483	-1,8%	511	8,3%	103	-4,6%	534	11,3%	1 631	5,1%
Par niveau de formation	24 617	5,5%	49 621	4,8%	15 202	5,7%	29 786	5,9%	119 226	5,3%
Bac + 3 ou 4 ans (I et II)	1 232	10,5%	1 353	13,2%	375	9,3%	1 091	17,8%	4 051	13,2%
Bac + 2 ans (III)	1 474	14,1%	2 229	11,4%	658	10,8%	1 563	6,3%	5 924	10,6%
Bac, BTN, BT, BP (IV)	4 294	14,3%	7 291	11,8%	2 433	12,5%	4 201	8,3%	18 219	11,6%
BEP, CAP (V)	8 890	3,2%	18 967	4,5%	6 350	4,3%	11 297	6,4%	45 504	4,7%
CEP, SES, BEPC (V BIS)	2 656	0,6%	5 848	4,5%	1 683	7,1%	3 579	7,3%	13 766	4,7%
1er cycle, 2ème degré (VI)	6 041	3,1%	13 905	0,5%	3 681	2,4%	8 030	2,8%	31 657	1,8%
Catégorie B	1 644	8,8%	3 599	23,6%	805	3,9%	2 144	9,6%	8 192	14,5%
Catégorie C	2 111	3,1%	3 148	-7,9%	964	3,3%	2 408	-1,3%	8 631	-2,4%
Catégorie D	749	-28,0%	1 105	-11,5%	426	-19,6%	843	-5,0%	3 123	-15,7%
Catégorie E	2 268	25,5%	4 716	8,6%	1 643	21,8%	2 716	27,8%	11 343	17,9%
Catégorie ABC	28 372	5,5%	56 368	5,0%	16 971	5,4%	34 338	5,6%	136 049	5,3%
De longue durée (> 1 an)	14 145	16,4%	31 690	14,0%	8 169	17,4%	17 290	15,9%	71 294	15,3%
Hommes	6 920	12,3%	15 496	9,2%	3 981	11,5%	8 605	11,2%	35 002	10,5%
Femmes	7 225	20,6%	16 194	19,0%	4 188	23,6%	8 685	20,9%	36 292	20,3%
De très longue durée (> 2 ans)	7 447	30,6%	18 586	30,0%	4 037	34,9%	8 986	33,0%	39 056	31,3%
Hommes	3 718	39,3%	9 479	30,2%	2 037	41,1%	4 730	35,9%	19 964	34,2%
Femmes	3 729	23,0%	9 107	29,8%	2 000	29,1%	4 256	30,0%	19 092	28,4%

Source : DIECCTE - Nostra (données Pôle emploi)

Part des différents publics demandeurs d'emploi

décembre 2011	Nord	Sud	Est	Ouest	Réunion
DEFM catégorie A	24 617	49 621	15 202	29 786	119 226
Femmes	50,9%	51,0%	50,4%	50,7%	50,8%
Moins de 25 ans	17,0%	16,8%	18,8%	17,1%	17,2%
50 ans et plus	15,3%	16,6%	14,8%	15,3%	15,8%
Employés	79,1%	71,4%	72,1%	72,7%	73,4%
Ouvriers	9,6%	15,4%	14,1%	13,7%	13,6%
Niveaux de formation V et VI	71,4%	78,0%	77,1%	76,9%	76,3%
DEFM catégorie ABC	28 372	56 368	16 971	34 338	136 049
Longue durée (>1 an)	49,9%	56,2%	48,1%	50,4%	52,4%
Très longue durée (>2 ans)	26,2%	33,0%	23,8%	26,2%	28,7%

Source : DIECCTE - Nostra (données Pôle emploi)

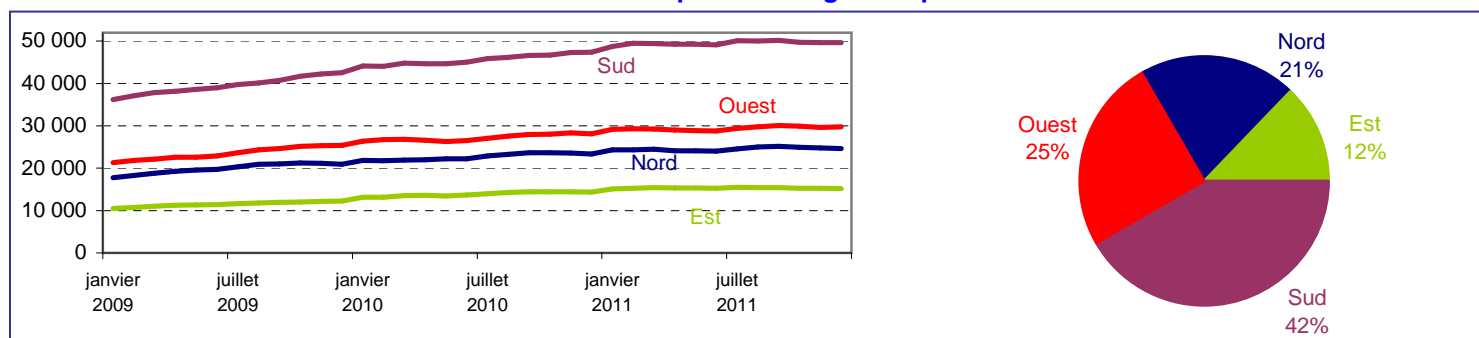
Bassin Nord : Sainte-Marie, Saint-Denis, Sainte-Suzanne.

Bassin Sud : Saint-Pierre, Le Tampon, Saint-Louis, Saint-Joseph, Petite-Ile, Saint-Philippe, Cilaos, Entre Deux, Etang Salé, Les Avirons.

Bassin Est : Bras Panon, Plaine des Palmistes, Saint-André, Saint-Benoît, Sainte Rose, Salazie.

Bassin Ouest : Le Port, La Possession, Saint-Paul, Trois Bassins, Saint-Leu.

Demandeurs d'emploi de catégorie A par bassin



Source : DIECCTE - Nostra (données Pôle emploi brutes)

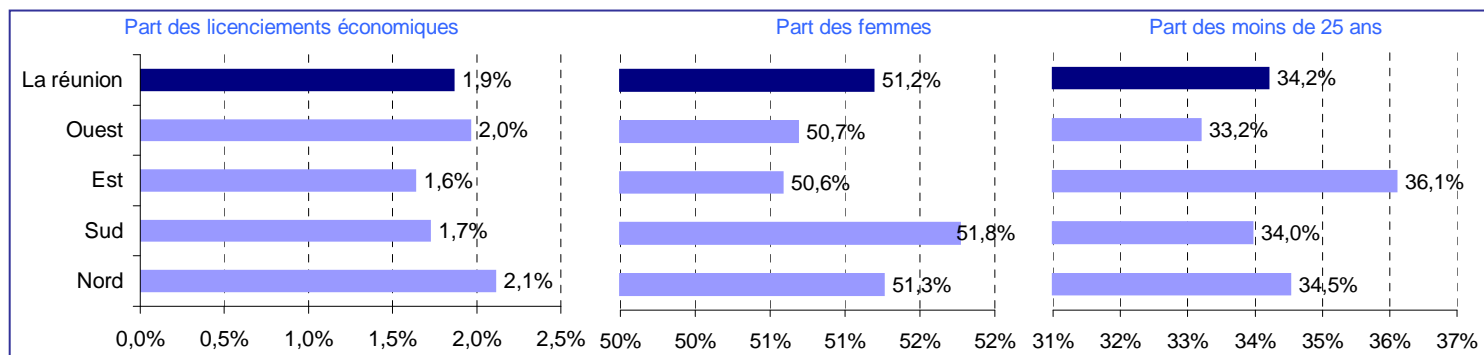
Les inscriptions à Pôle emploi en catégorie A, B ou C

décembre 2011	Nord		Sud		Est		Ouest		La Réunion	
<i>Données brutes (non corrigées des variations saisonnières)</i>	Cumul depuis janvier	Variation sur cumul année précédente	Cumul depuis janvier	Variation sur cumul année précédente	Cumul depuis janvier	Variation sur cumul année précédente	Cumul depuis janvier	Variation sur cumul année précédente	Cumul depuis janvier	Variation sur cumul année précédente
Par motifs d'inscription	31 150	-7,8%	48 197	-4,6%	19 835	-5,2%	35 407	-8,9%	134 589	-6,6%
Fins de contrat (CDD)	6 518	5,9%	11 961	6,3%	4 704	11,7%	8 336	13,0%	31 519	8,7%
Fins de missions d'interim	357	0,6%	454	27,5%	134	15,5%	423	-3,4%	1 368	8,1%
Licenciements économiques*	657	-16,4%	829	-12,2%	324	-25,5%	694	-12,3%	2 504	-15,3%
Autres licenciements	1 259	5,4%	1 866	1,4%	715	8,0%	1 382	-4,4%	5 222	1,5%
Démissions	809	6,2%	977	9,4%	337	0,3%	778	-2,5%	2 901	4,0%
Premières entrées	2 978	-20,1%	4 404	-17,2%	1 960	-19,5%	3 258	-17,8%	12 600	-18,4%
Reprises d'activité	2 395	6,6%	3 669	12,3%	1 605	12,4%	2 626	-1,1%	10 295	7,3%
Autres cas	16 177	-12,8%	24 035	-9,9%	10 053	-11,1%	17 909	-16,3%	68 174	-12,5%
Par genre	31 150	-7,8%	48 197	-4,6%	19 835	-5,2%	35 407	-8,9%	134 589	-6,6%
Hommes	15 183	-7,2%	23 247	-4,3%	9 802	-6,3%	17 461	-7,9%	65 693	-6,2%
Femmes	15 967	-8,2%	24 950	-4,9%	10 033	-4,2%	17 946	-9,9%	68 896	-6,9%
Par classe d'âge	31 150	-7,8%	48 197	-4,6%	19 835	-5,2%	35 407	-8,9%	134 589	-6,6%
Moins de 25 ans	10 753	-5,5%	16 366	-3,1%	7 160	-4,3%	11 749	-8,5%	46 028	-5,2%
De 25 à 49 ans	18 039	-9,2%	28 051	-6,1%	11 236	-6,8%	20 949	-9,3%	78 275	-7,8%
50 ans et plus	2 358	-6,4%	3 780	-0,2%	1 439	3,2%	2 709	-7,4%	10 286	-3,2%
Par secteur d'activité antérieur	31 150	-7,8%	48 197	-4,6%	19 835	-5,2%	35 407	-8,9%	134 589	-6,6%
Agriculture	1 154	-9,3%	2 278	4,9%	662	-1,6%	1 370	-7,1%	5 464	-2,3%
Industrie	2 087	-5,7%	3 309	4,7%	1 134	1,0%	2 473	-7,8%	9 003	-1,9%
dont agroalimentaire	476	4,6%	853	6,0%	309	-2,8%	468	-0,6%	2 106	2,8%
Construction	2 527	-8,0%	4 354	-5,4%	2 035	-3,7%	3 132	-7,6%	12 048	-6,3%
Commerce	4 030	1,2%	5 370	2,8%	1 928	1,4%	3 720	-4,4%	15 048	0,4%
Services	14 737	-5,3%	23 245	-3,7%	9 441	1,3%	17 647	-4,5%	65 070	-3,6%
dont transport et entreposage	662	-8,7%	774	0,5%	390	5,7%	677	-3,1%	2 503	-2,3%
dont hébergement restauration	1 394	2,1%	2 013	-2,7%	614	2,7%	2 120	2,1%	6 141	0,5%
dont santé humaine et action social	786	12,6%	1 115	4,9%	328	-0,6%	876	-5,5%	3 105	2,9%
Indéterminé	6 615	-17,3%	9 641	-14,3%	4 635	-20,0%	7 065	-21,1%	27 956	-17,8%

Source : DIECCTE - Nostra (données Pôle emploi)

* : y compris fins de convention de conversion, de PAP anticipé et de CRP

Les inscriptions à Pôle emploi en catégorie A, B ou C (Cumul depuis janvier)



Source : DIECCTE - Nostra (données Pôle emploi brutes)

Les sorties de Pôle emploi en catégorie A, B ou C

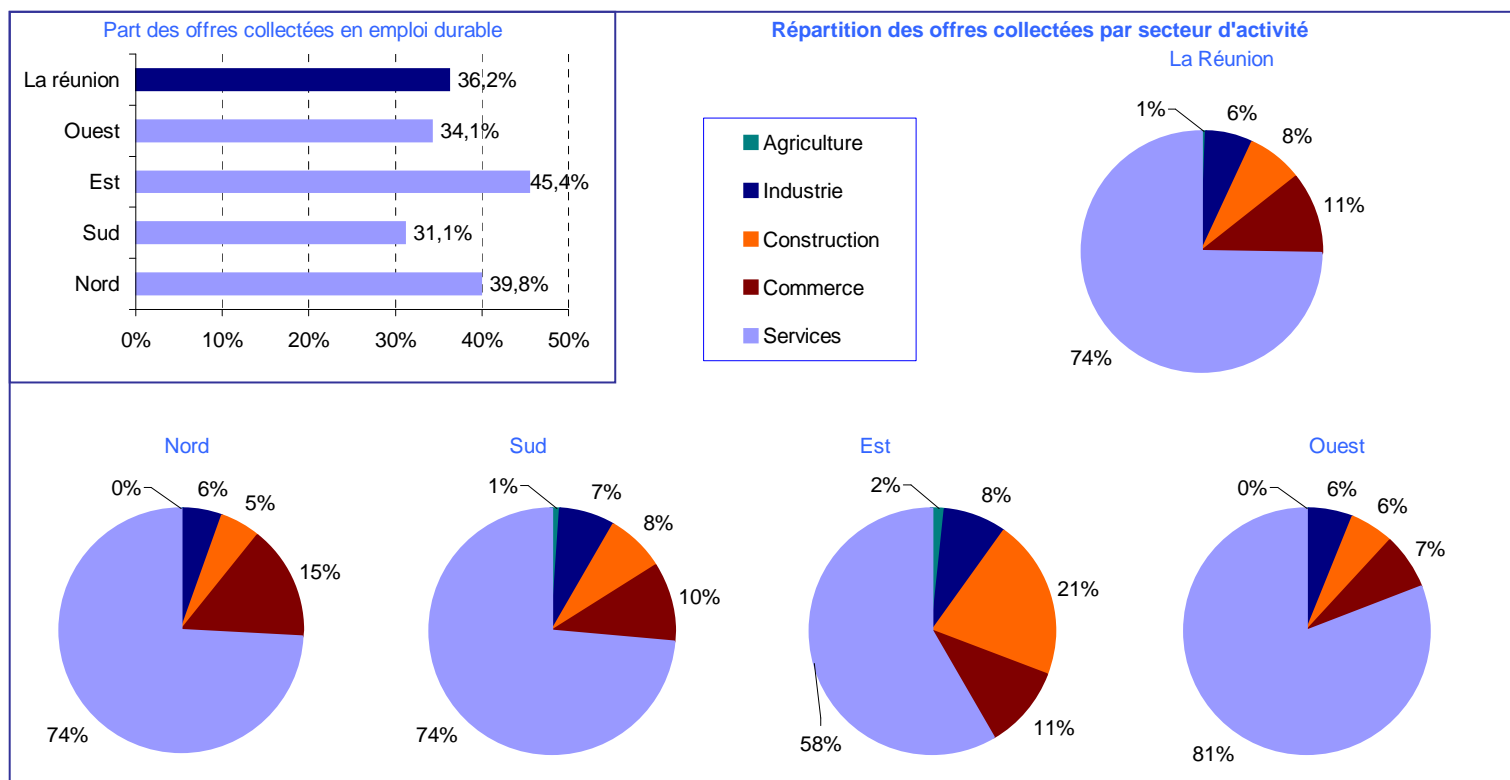
décembre 2011	Nord		Sud		Est		Ouest		La Réunion	
<i>Données brutes (non corrigées des variations saisonnières)</i>	Cumul depuis janvier	Variation sur cumul année précédente	Cumul depuis janvier	Variation sur cumul année précédente	Cumul depuis janvier	Variation sur cumul année précédente	Cumul depuis janvier	Variation sur cumul année précédente	Cumul depuis janvier	Variation sur cumul année précédente
Par motifs de sortie	32 498	-3,3%	43 205	0,0%	18 142	0,1%	31 200	-8,3%	125 045	-3,0%
Reprises d'emploi déclarées	4 438	15,2%	8 825	4,3%	3 382	22,0%	5 921	20,3%	22 566	12,8%
Entrées en stage	2 108	-6,9%	3 039	-0,4%	1 163	-6,4%	2 185	-18,5%	8 495	-8,1%
Arrêts de recherche	1 123	12,2%	1 492	-0,7%	509	4,5%	1 081	1,1%	4 205	3,6%
Défauts d'actualisation	16 678	-9,5%	24 087	-3,8%	10 364	-7,8%	18 759	-10,6%	69 888	-7,7%
Radiations administratives	1 528	-11,7%	2 555	-1,4%	1 669	8,4%	2 078	-19,1%	7 830	-7,1%
Autres cas	6 623	4,9%	3 207	24,5%	1 055	24,7%	1 176	-34,5%	12 061	4,6%
Par genre	32 498	-3,3%	43 205	0,0%	18 142	0,1%	31 200	-8,3%	125 045	-3,0%
Hommes	16 099	-3,0%	21 115	0,1%	9 082	-1,5%	15 491	-7,6%	61 787	-3,0%
Femmes	16 399	-3,5%	22 090	-0,1%	9 060	1,8%	15 709	-9,0%	63 258	-3,1%
Par classe d'âge	32 498	-3,3%	43 205	0,0%	18 142	0,1%	31 200	-8,3%	125 045	-3,0%
Moins de 25 ans	10 426	-5,8%	14 051	-4,1%	6 202	-4,1%	9 999	-11,2%	40 678	-6,4%
De 25 à 49 ans	19 664	-2,5%	25 687	1,2%	10 567	1,1%	18 680	-8,1%	74 598	-2,3%
50 ans et plus	2 408	1,8%	3 467	9,6%	1 373	13,5%	2 521	3,9%	9 769	6,6%

Source : DIECCTE - Nostra (données Pôle emploi)

Les offres d'emploi enregistrées par Pôle emploi

décembre 2011	Nord		Sud		Est		Ouest		La Réunion	
Données brutes (non corrigées des variations saisonnières)	Cumul depuis janvier	Variation sur cumul année précédente	Cumul depuis janvier	Variation sur cumul année précédente	Cumul depuis janvier	Variation sur cumul année précédente	Cumul depuis janvier	Variation sur cumul année précédente	Cumul depuis janvier	Variation sur cumul année précédente
Par type d'emploi	13 356	-0,7%	11 942	-11,7%	4 069	-13,8%	13 227	19,1%	42 594	-0,5%
Emplois durables (> 6 mois)	5 321	-3,2%	3 713	-26,0%	1 849	-7,8%	4 517	6,4%	15 400	-8,2%
Emplois temporaires (1 à 6 mois)	5 908	9,3%	7 424	9,6%	2 048	-20,2%	6 075	19,5%	21 455	8,2%
Emplois occasionnels (< 1 mois)	2 127	-16,5%	805	-53,5%	172	15,4%	2 635	48,7%	5 739	-7,4%
Par secteur d'activité	13 356	-0,7%	11 942	-11,7%	4 069	-13,8%	13 227	19,1%	42 594	-0,5%
Agriculture	20	-51,2%	119	0,0%	72	-33,9%	43	-48,8%	254	-28,0%
Industrie	738	2,6%	862	3,5%	338	8,3%	765	23,0%	2 703	8,7%
dont agroalimentaire	379	0,3%	493	18,5%	159	16,9%	232	-3,7%	1 263	7,9%
Construction	672	-1,9%	936	18,3%	847	14,8%	782	25,7%	3 237	14,1%
Commerce	2 030	5,6%	1 221	-0,4%	441	26,0%	937	-5,4%	4 629	3,1%
Services	9 896	-1,8%	8 803	-16,6%	2 371	-26,2%	10 696	21,8%	31 766	-2,6%
dont transport et entreposage	334	2,5%	95	21,8%	100	-4,8%	167	-29,2%	696	-6,6%
dont hébergement restauration	1 295	-17,5%	513	-23,8%	130	-7,1%	1 832	24,8%	3 770	-2,1%
dont santé humaine et action sociale	1 642	22,9%	1 485	49,4%	250	28,9%	1 129	2,0%	4 506	24,1%

Source : DIECCTE - Nostra (données Pôle emploi)



Source : DIECCTE - Nostra (données Pôle emploi brutes)

Les offres d'emploi satisfaites

décembre 2011	Nord		Sud		Est		Ouest		La Réunion	
Données brutes (non corrigées des variations saisonnières)	Cumul depuis janvier	Variation sur cumul année précédente	Cumul depuis janvier	Variation sur cumul année précédente	Cumul depuis janvier	Variation sur cumul année précédente	Cumul depuis janvier	Variation sur cumul année précédente	Cumul depuis janvier	Variation sur cumul année précédente
Emplois durables (> 6 mois)	4 743	-1,3%	3 277	-27,7%	1 704	-5,0%	3 863	3,6%	13 587	-8,6%
Emplois temporaires (1 à 6 mois)	5 486	8,4%	6 928	8,2%	1 939	-19,5%	5 542	21,1%	19 895	7,8%
Emplois occasionnels (< 1 mois)	2 158	-12,3%	757	-54,1%	174	22,5%	2 513	43,3%	5 602	-6,8%
Ensemble des offres	12 387	0,5%	10 962	-12,9%	3 817	-12,1%	11 918	18,5%	39 084	-0,6%

Source : DIECCTE - Nostra (données Pôle emploi)

DIECCTE La Réunion

Direction des entreprises, de la concurrence, de la consommation, du travail et de l'emploi

112, rue de la République 97488 Saint-Denis Cedex

Tél.: 0262 94 07 07 - Fax : 0262 94 07 35 - Internet : <http://www.travail-emploi-sante.gouv.fr/regions,586/reunion,1214/>

Directeur de la publication : Jean François Dutertre

Réalisation : Service études, statistiques et évaluations (SESE)