

Bulletin marché du travail

La Réunion - Novembre 2011

DIECCTE de la Réunion

Les demandeurs d'emploi en fin de mois

Données CVS	Nombre de demandeurs d'emploi			Variation sur	
	novembre 2010	octobre 2011	novembre 2011	un mois	un an
Réunion					
Catégorie A	115 080	120 900	120 850	0,0%	5,0%
Hommes	57 640	59 690	59 400	-0,5%	3,1%
Femmes	57 440	61 210	61 450	0,4%	7,0%
Moins de 25 ans	19 290	19 930	19 650	-1,4%	1,9%
De 25 à 49 ans	78 720	81 190	81 100	-0,1%	3,0%
50 ans et plus	17 070	19 780	20 100	1,6%	17,8%
Catégorie ABC	130 020	136 530	137 090	0,4%	5,4%
DELD (> 1 an)	60 260	70 120	70 330	0,3%	16,7%
France entière					
Catégorie A	2 928 800	3 051 700	3 080 500	0,9%	5,2%
Catégorie ABC	4 272 000	4 459 400	4 510 500	1,1%	5,6%

Source : STMT - Pôle emploi, Dares. Calculs des cvs : DIECCTE Réunion / SESE, Dares.

Les demandeurs d'emploi en fin de mois de catégorie A

Données CVS	Nombre de demandeurs d'emploi			Variation sur	
	novembre 2010	octobre 2011	novembre 2011	un mois	un an
Guadeloupe	53 310	56 400	56 790	0,7%	6,5%
Martinique	39 870	41 830	41 970	0,3%	5,3%
Guyane	16 248	17 073	17 147	0,4%	5,5%
Réunion	115 080	120 900	120 850	0,0%	5,0%
Ensemble DOM	224 508	236 203	236 757	0,2%	5,5%
France métropolitaine	2 705 000	2 814 900	2 844 800	1,1%	5,2%

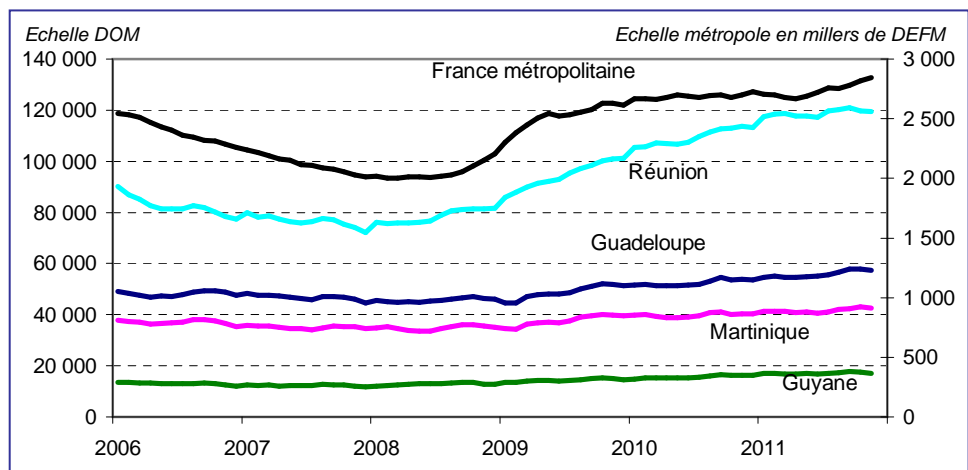
Source : STMT - Pôle emploi, Dares. Calculs des cvs : DIECCTE Réunion / SESE, Dares.

Données de références pour La Réunion

Population au 1er janvier 2010 (provisoire)	833 000
Population active 15 - 64 ans (second trimestre 2011)	343 300
Estimation d'emploi (2008 provisoire)	246 900
Emplois salariés	226 700
Emplois non salariés	20 200
Taux de chômage (second trimestre 2011)	29,5%
Hommes	27,5%
Femmes	31,8%
De 15 à 24 ans	59,8%
De 25 à 49 ans	28,4%
De 50 à 64 ans	17,3%

Source : Insee

Les demandeurs d'emploi en fin de mois de catégorie A dans les DOM



Source : DIECCTE - Nostra (données Pôle emploi brutes)

Stagnation de la demande d'emploi en novembre

Fin novembre 2011, 120 850 réunionnais sont inscrits à Pôle emploi en catégorie A (en recherche active disponible et sans emploi), soit une stagnation au cours de ce mois-ci. Sur un an, leur nombre augmente de 5 %.

En France, le nombre de demandeurs d'emploi inscrits en catégorie A augmente de 0,9 % par rapport à la fin octobre 2011 (5,2 % en un an).

Les demandeurs d'emploi de 50 ans et plus augmentent de 17,8 % sur un an

Fin novembre 2011, à La Réunion, le nombre de demandeurs d'emploi de catégorie A a diminué de 0,5 % pour les hommes (+ 3,1 % sur un an) et augmenté de 0,4 % pour les femmes (+ 7 % sur un an).

Le nombre de demandeurs d'emploi de catégorie A diminue de 1,4 % pour les jeunes de moins de 25 ans, et de 0,1 % pour les demandeurs âgés de 25 à 49 ans. Dans ces deux classes, ce sont les hommes qui bénéficient le plus de ce ralentissement.

Une nouvelle fois, les demandeurs d'emploi de 50 ans et plus sont les plus touchés par la hausse de la demande d'emploi en augmentant de 1,6 % ce mois-ci (+ 17,8 % sur un an). Parmi eux, les femmes subissent la plus forte hausse avec + 1,9 %, en un mois.

Le nombre de demandeurs d'emploi de longue durée de catégorie A, B ou C est 70 330, fin août. Il est en augmentation de 0,3 % sur un mois et de 16,7 % sur un an.

Les catégories de demandeurs d'emploi

- A** : En recherche active, disponibles sans emploi.
- B** : En recherche active, en activité réduite courte (78 heures ou moins au cours du mois précédent).
- C** : En recherche active, en activité réduite longue (plus de 78 heures au cours du mois précédent).
- D** : Sans recherche active, non disponible, sans emploi.
- E** : Sans recherche active, non disponibles, en emploi.

Les demandeurs d'emploi en fin de mois (DEFM données brutes)

novembre 2011	Nord		Sud		Est		Ouest		La Réunion	
Données brutes (non corrigées des variations saisonnières)	Nombre	Variation sur 1 an	Nombre	Variation sur 1 an	Nombre	Variation sur 1 an	Nombre	Variation sur 1 an	Nombre	Variation sur 1 an
Catégorie A	24 797	5,1%	49 635	4,9%	15 293	5,8%	29 617	4,5%	119 342	4,9%
Hommes	12 142	2,3%	24 071	3,3%	7 498	3,0%	14 523	2,9%	58 234	3,0%
Femmes	12 655	7,8%	25 564	6,4%	7 795	8,6%	15 094	6,0%	61 108	6,9%
Moins de 25 ans	4 414	2,7%	8 549	1,8%	2 955	4,1%	5 249	0,8%	21 167	2,0%
Hommes	2 130	-0,6%	3 964	-2,8%	1 445	1,8%	2 554	-0,8%	10 093	-1,2%
Femmes	2 284	6,0%	4 585	6,0%	1 510	6,5%	2 695	2,4%	11 074	5,2%
De 25 à 49 ans	16 677	3,2%	32 927	3,0%	10 080	3,1%	19 890	3,2%	79 574	3,1%
Hommes	8 062	0,1%	15 911	1,4%	4 860	-0,3%	9 643	1,5%	38 476	1,0%
Femmes	8 615	6,2%	17 016	4,4%	5 220	6,4%	10 247	4,7%	41 098	5,1%
De 50 ans et plus	3 706	18,1%	8 159	17,5%	2 258	23,1%	4 478	15,7%	18 601	17,8%
Hommes	1 950	16,8%	4 196	18,5%	1 193	21,5%	2 326	14,0%	9 665	17,4%
Femmes	1 756	19,5%	3 963	16,4%	1 065	25,0%	2 152	17,7%	8 936	18,3%
Handicapés	492	14,4%	710	-5,6%	282	-7,5%	419	-5,2%	1 903	-1,3%
Hommes	335	17,5%	526	-7,6%	217	-5,2%	296	-4,8%	1 374	-1,4%
Femmes	157	8,3%	184	0,5%	65	-14,5%	123	-6,1%	529	-1,1%
Par niveau de qualification	24 797	5,1%	49 635	4,9%	15 293	5,8%	29 617	4,5%	119 342	4,9%
Manœuvres	1 638	1,0%	4 857	3,5%	1 745	-4,0%	2 689	2,8%	10 929	1,7%
Ouvriers spécialisés	1 300	-5,6%	3 946	1,6%	1 368	-0,4%	2 281	-2,4%	8 895	-0,8%
Ouvriers qualifiés	989	-4,8%	3 459	-2,6%	725	-8,0%	1 703	-5,0%	6 876	-4,1%
Employés non qualifiés	7 974	4,0%	16 581	6,3%	5 304	8,7%	9 355	5,7%	39 214	6,0%
Employés qualifiés	11 697	9,5%	19 119	6,4%	5 769	11,6%	12 268	8,0%	48 853	8,1%
Techniciens	365	14,8%	636	11,6%	121	-6,9%	405	1,8%	1 527	7,8%
Agents de maîtrise	248	5,5%	285	17,3%	63	23,5%	234	0,0%	830	8,8%
Ingénieurs et cadres	476	7,2%	481	10,1%	101	-3,8%	523	7,8%	1 581	7,5%
Par niveau de formation	24 797	5,1%	49 635	4,9%	15 293	5,8%	29 617	4,5%	119 342	4,9%
Bac + 3 ou 4 ans (I et II)	1 214	11,5%	1 317	16,9%	338	5,6%	1 036	14,9%	3 905	13,6%
Bac + 2 ans (III)	1 463	15,0%	2 226	13,1%	666	11,7%	1 560	5,1%	5 915	11,2%
Bac, BTN, BT, BP (IV)	4 348	12,6%	7 350	11,8%	2 467	13,7%	4 245	8,2%	18 410	11,4%
BEP, CAP (V)	8 971	3,1%	18 938	4,2%	6 418	5,4%	11 291	5,3%	45 618	4,4%
CEP, SES, BEPC (V BIS)	2 732	0,9%	5 890	5,1%	1 685	6,5%	3 543	4,6%	13 850	4,3%
1er cycle, 2ème degré (VI)	6 035	3,0%	13 884	0,9%	3 679	1,8%	7 913	1,3%	31 511	1,5%
Catégorie B	1 578	13,9%	3 190	15,6%	775	13,5%	1 912	7,7%	7 455	12,9%
Catégorie C	2 066	6,4%	3 405	5,2%	970	8,5%	2 518	3,7%	8 959	5,4%
Catégorie D	968	-27,7%	1 392	-8,4%	531	-23,7%	1 072	-6,9%	3 963	-15,8%
Catégorie E	2 148	21,4%	4 483	3,5%	1 577	27,3%	2 698	31,6%	10 906	16,1%
Catégorie ABC	28 441	5,6%	56 230	5,4%	17 038	6,3%	34 047	4,6%	135 756	5,4%
De longue durée (> 1 an)	13 940	14,8%	31 474	14,8%	8 103	18,5%	16 932	14,1%	70 449	15,0%
Hommes	6 840	10,8%	15 307	9,6%	3 966	13,2%	8 412	9,6%	34 525	10,2%
Femmes	7 100	19,0%	16 167	20,1%	4 137	24,1%	8 520	19,0%	35 924	20,1%

Source : DIECCTE - Nostra (données Pôle emploi)

Part des différents publics demandeurs d'emploi de catégorie A

novembre 2011	Nord	Sud	Est	Ouest	Réunion
DEFM catégorie A	24 797	49 635	15 293	29 617	119 342
Femmes	51,0%	51,5%	51,0%	51,0%	51,2%
Moins de 25 ans	17,8%	17,2%	19,3%	17,7%	17,7%
50 ans et plus	14,9%	16,4%	14,8%	15,1%	15,6%
Employés	79,3%	71,9%	72,4%	73,0%	73,8%
Ouvriers	9,2%	14,9%	13,7%	13,5%	13,2%
Niveaux de formation V et VI	71,5%	78,0%	77,0%	76,8%	76,2%
DEFM catégorie ABC	28 441	56 230	17 038	34 047	135 756
Longue durée (>1 an)	49,0%	56,0%	47,6%	49,7%	51,9%

Source : DIECCTE - Nostra (données Pôle emploi)

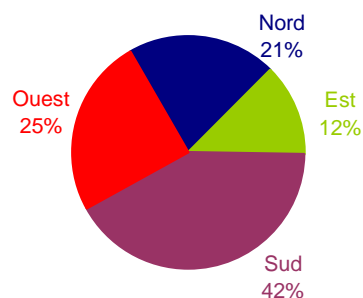
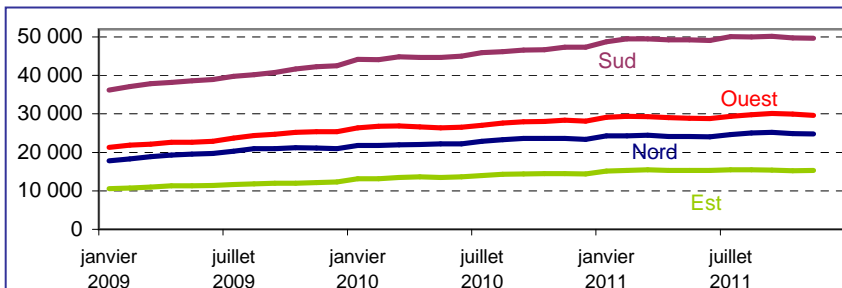
Bassin Nord : Sainte-Marie, Saint-Denis, Sainte-Suzanne.

Bassin Sud : Saint-Pierre, Le Tampon, Saint-Louis, Saint-Joseph, Petite-Ile, Saint-Philippe, Cilaos, Entre Deux, Etang Salé, Les Avirons.

Bassin Est : Bras Panon, Plaine des Palmistes, Saint-André, Saint-Benoît, Sainte-Rose, Salazie.

Bassin Ouest : Le Port, La Possession, Saint-Paul, Trois Bassins, Saint-Leu.

Demandeurs d'emploi de catégorie A par bassin



Source : DIECCTE - Nostra (données Pôle emploi brutes)

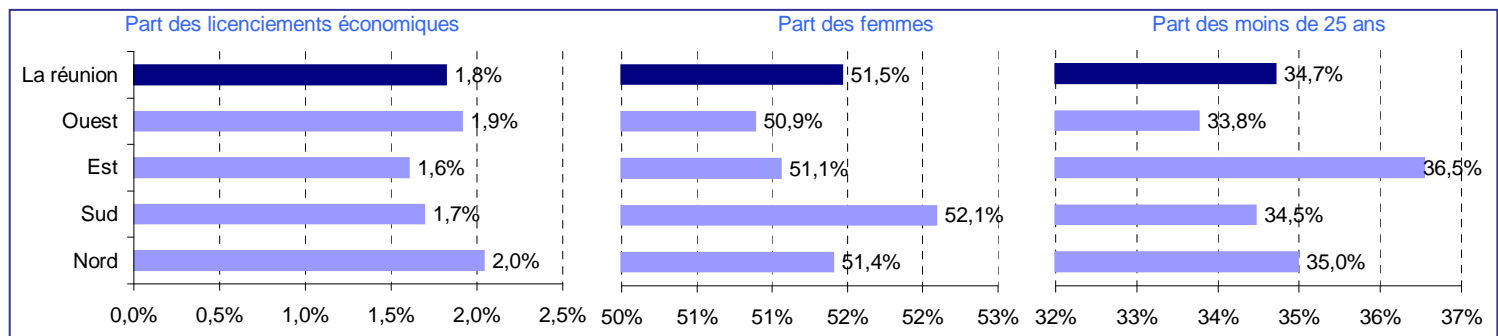
Les inscriptions à Pôle emploi en catégorie A, B ou C

novembre 2011	Nord		Sud		Est		Ouest		La Réunion	
<i>Données brutes (non corrigées des variations saisonnières)</i>	Cumul depuis janvier	Variation sur cumul année précédente	Cumul depuis janvier	Variation sur cumul année précédente	Cumul depuis janvier	Variation sur cumul année précédente	Cumul depuis janvier	Variation sur cumul année précédente	Cumul depuis janvier	Variation sur cumul année précédente
Par motifs d'inscription	28 947	-7,2%	44 561	-4,3%	18 412	-4,9%	32 608	-9,0%	124 528	-6,4%
Fins de contrat (CDD)	5 970	7,0%	10 947	7,5%	4 223	11,6%	7 469	14,3%	28 609	9,7%
Fins de missions d'interim	330	-0,3%	415	26,5%	123	12,8%	376	-9,0%	1 244	5,3%
Licenciements économiques*	590	-11,1%	753	-9,3%	295	-23,2%	623	-11,0%	2 261	-12,3%
Autres licenciements	1 163	5,2%	1 687	0,4%	649	6,9%	1 272	-4,7%	4 771	0,9%
Démissions	745	4,3%	903	8,5%	312	-0,6%	723	-2,4%	2 683	3,2%
Premières entrées	2 845	-20,4%	4 199	-17,8%	1 878	-19,6%	3 105	-18,5%	12 027	-18,9%
Reprises d'activité	2 232	9,8%	3 381	14,3%	1 515	16,4%	2 431	1,4%	9 559	10,0%
Autres cas	15 072	-12,4%	22 274	-9,7%	9 414	-10,6%	16 608	-16,6%	63 368	-12,4%
Par genre	28 947	-7,2%	44 561	-4,3%	18 412	-4,9%	32 608	-9,0%	124 528	-6,4%
Hommes	14 067	-7,1%	21 351	-4,1%	9 012	-6,4%	16 015	-7,9%	60 445	-6,2%
Femmes	14 880	-7,4%	23 210	-4,6%	9 400	-3,4%	16 593	-10,1%	64 083	-6,5%
Par classe d'âge	28 947	-7,2%	44 561	-4,3%	18 412	-4,9%	32 608	-9,0%	124 528	-6,4%
Moins de 25 ans	10 127	-5,2%	15 356	-2,6%	6 727	-3,8%	11 007	-8,3%	43 217	-4,9%
De 25 à 49 ans	16 653	-8,7%	25 744	-5,8%	10 371	-6,7%	19 164	-9,5%	71 932	-7,6%
50 ans et plus	2 167	-5,2%	3 461	-0,5%	1 314	5,1%	2 437	-8,3%	9 379	-3,0%
Par secteur d'activité antérieur	28 947	-7,2%	44 561	-4,3%	18 412	-4,9%	32 608	-9,0%	124 528	-6,4%
Agriculture	1 058	-11,6%	2 111	6,0%	594	-1,0%	1 259	-6,5%	5 022	-2,2%
Industrie	1 916	-6,2%	2 994	3,4%	1 016	0,8%	2 243	-7,5%	8 169	-2,4%
dont agroalimentaire	431	3,6%	760	4,0%	257	-7,2%	424	0,5%	1 872	1,4%
Construction	2 302	-8,9%	3 943	-5,5%	1 852	-4,0%	2 855	-7,9%	10 952	-6,6%
Commerce	3 719	1,0%	4 953	3,1%	1 784	1,8%	3 441	-3,8%	13 897	0,6%
Services	13 660	-3,9%	21 438	-3,4%	8 740	1,8%	16 164	-4,5%	60 002	-3,1%
dont transport et entreposage	616	-7,4%	695	-0,4%	360	7,1%	627	-3,1%	2 298	-2,0%
dont hébergement restauration	1 307	2,7%	1 846	-3,6%	570	5,4%	1 925	0,8%	5 648	0,2%
dont santé humaine et action social	719	22,9%	1 028	9,4%	296	3,9%	799	-3,3%	2 842	7,8%
Indéterminé	6 292	-16,5%	9 122	-13,3%	4 426	-19,4%	6 646	-21,4%	26 486	-17,3%

Source : DIECCTE - Nostra (données Pôle emploi)

* : y compris fins de convention de conversion, de PAP anticipé et de CRP

Les inscriptions à Pôle emploi en catégorie A, B ou C (Cumul depuis janvier)



Source : DIECCTE - Nostra (données Pôle emploi brutes)

Les sorties de Pôle emploi en catégorie A, B ou C

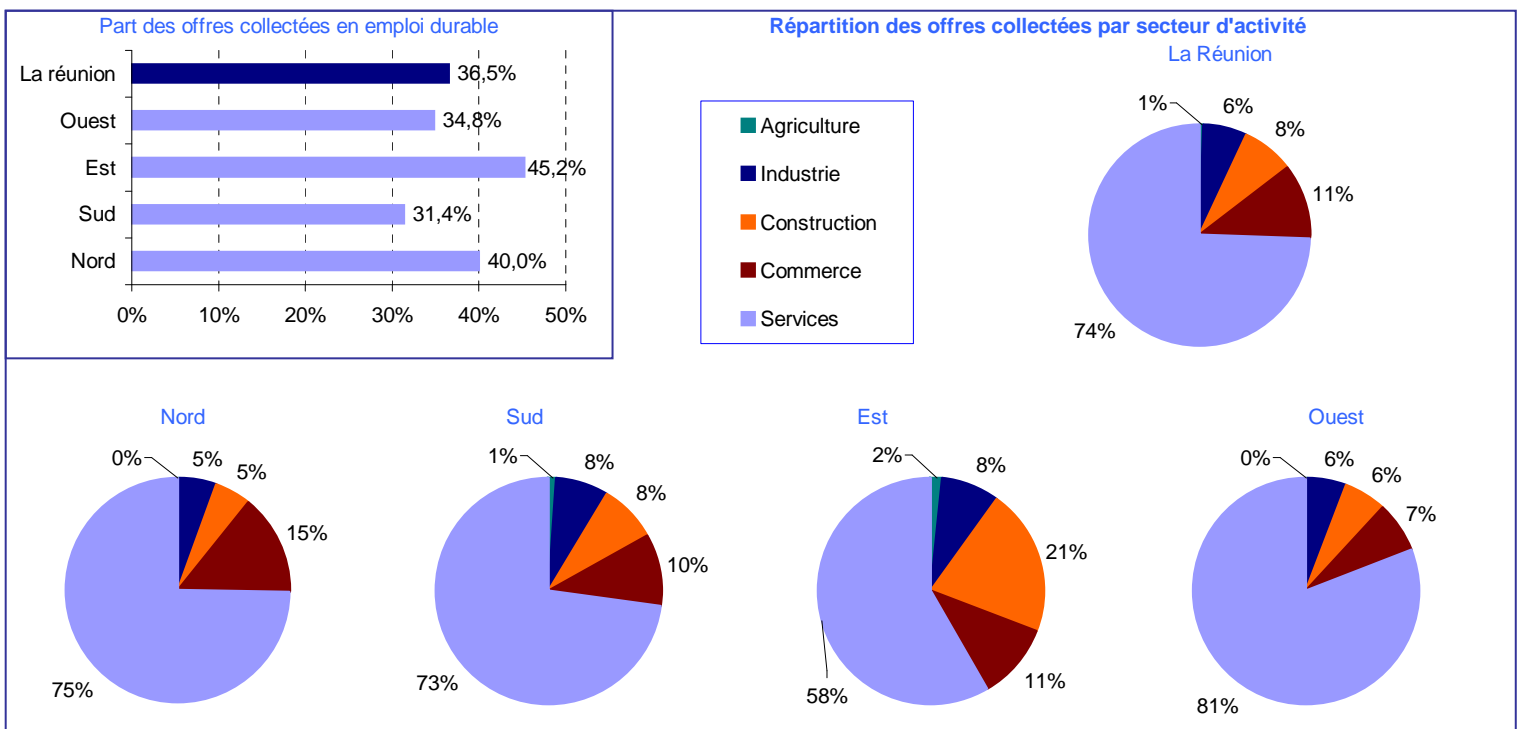
novembre 2011	Nord		Sud		Est		Ouest		La Réunion	
<i>Données brutes (non corrigées des variations saisonnières)</i>	Cumul depuis janvier	Variation sur cumul année précédente	Cumul depuis janvier	Variation sur cumul année précédente	Cumul depuis janvier	Variation sur cumul année précédente	Cumul depuis janvier	Variation sur cumul année précédente	Cumul depuis janvier	Variation sur cumul année précédente
Par motifs de sortie	30 094	-2,5%	39 900	0,5%	16 727	0,4%	28 852	-7,1%	115 573	-2,3%
Reprises d'emploi déclarées	3 962	15,7%	7 887	1,2%	3 053	23,1%	5 456	28,4%	20 358	13,4%
Entrées en stage	1 958	-2,3%	2 728	6,6%	1 067	-3,0%	1 967	-19,6%	7 720	-4,8%
Arrêts de recherche	1 053	14,2%	1 397	0,1%	461	0,7%	1 026	4,4%	3 937	4,7%
Défauts d'actualisation	15 449	-9,7%	22 387	-3,5%	9 632	-7,6%	17 448	-10,4%	64 916	-7,5%
Radiations administratives	1 446	-4,6%	2 441	3,0%	1 508	6,5%	1 874	-15,8%	7 269	-3,5%
Autres cas	6 226	6,0%	3 060	28,1%	1 006	28,8%	1 081	-35,3%	11 373	6,1%
Par genre	30 094	-2,5%	39 900	0,5%	16 727	0,4%	28 852	-7,1%	115 573	-2,3%
Hommes	14 907	-1,7%	19 601	1,4%	8 377	-0,7%	14 313	-6,2%	57 198	-1,7%
Femmes	15 187	-3,2%	20 299	-0,4%	8 350	1,6%	14 539	-7,9%	58 375	-2,8%
Par classe d'âge	30 094	-2,5%	39 900	0,5%	16 727	0,4%	28 852	-7,1%	115 573	-2,3%
Moins de 25 ans	9 596	-5,1%	12 963	-3,2%	5 718	-3,7%	9 220	-10,8%	37 497	-5,7%
De 25 à 49 ans	18 226	-1,8%	23 736	1,4%	9 780	1,9%	17 290	-6,5%	69 032	-1,5%
50 ans et plus	2 272	4,0%	3 201	9,9%	1 229	9,2%	2 342	5,7%	9 044	7,2%

Source : DIECCTE - Nostra (données Pôle emploi)

Les offres d'emploi enregistrées par Pôle emploi

novembre 2011	Nord		Sud		Est		Ouest		La Réunion	
<i>Données brutes (non corrigées des variations saisonnières)</i>	Cumul depuis janvier	Variation sur cumul année précédente	Cumul depuis janvier	Variation sur cumul année précédente	Cumul depuis janvier	Variation sur cumul année précédente	Cumul depuis janvier	Variation sur cumul année précédente	Cumul depuis janvier	Variation sur cumul année précédente
Par type d'emploi	12 552	1,0%	11 042	-12,7%	3 862	-7,9%	12 329	22,4%	39 785	1,2%
Emplois durables (> 6 mois)	5 021	-2,0%	3 463	-26,9%	1 746	-9,0%	4 287	10,2%	14 517	-7,4%
Emplois temporaires (1 à 6 mois)	5 519	8,1%	6 848	4,7%	1 959	-8,2%	5 715	19,9%	20 041	8,1%
Emplois occasionnels (< 1 mois)	2 012	-8,3%	731	-46,4%	157	11,3%	2 327	64,1%	5 227	2,1%
Par secteur d'activité	12 552	1,0%	11 042	-12,7%	3 862	-7,9%	12 329	22,4%	39 785	1,2%
Agriculture	20	-48,7%	114	5,6%	69	-34,9%	42	-33,3%	245	-22,5%
Industrie	684	6,5%	833	7,8%	320	12,3%	689	18,8%	2 526	10,8%
dont agroalimentaire	338	4,0%	475	18,2%	150	23,0%	222	0,0%	1 185	10,6%
Construction	652	0,8%	910	23,6%	805	15,3%	737	28,2%	3 104	16,9%
Commerce	1 825	0,3%	1 155	-0,3%	420	24,6%	885	-2,4%	4 285	1,5%
Services	9 371	1,0%	8 029	-18,6%	2 248	-18,7%	9 973	25,5%	29 621	-0,8%
dont transport et entreposage	323	20,5%	91	21,3%	98	-3,9%	157	-22,3%	669	3,4%
dont hébergement restauration	1 261	0,5%	480	-24,1%	122	-5,4%	1 742	32,8%	3 605	8,3%
dont santé humaine et action sociale	1 532	19,9%	1 296	34,9%	237	43,6%	1 082	25,2%	4 147	26,9%

Source : DIECCTE - Nostra (données Pôle emploi)



Source : DIECCTE - Nostra (données Pôle emploi brutes)

Les offres d'emploi satisfaites

novembre 2011	Nord		Sud		Est		Ouest		La Réunion	
<i>Données brutes (non corrigées des variations saisonnières)</i>	Cumul depuis janvier	Variation sur cumul année précédente	Cumul depuis janvier	Variation sur cumul année précédente	Cumul depuis janvier	Variation sur cumul année précédente	Cumul depuis janvier	Variation sur cumul année précédente	Cumul depuis janvier	Variation sur cumul année précédente
Emplois durables (> 6 mois)	4 367	-0,9%	3 025	-28,9%	1 577	-6,9%	3 578	6,6%	12 547	-8,5%
Emplois temporaires (1 à 6 mois)	5 046	8,0%	6 324	2,4%	1 839	-7,2%	5 173	21,6%	18 382	7,6%
Emplois occasionnels (< 1 mois)	2 031	-5,8%	670	-38,8%	145	8,2%	2 210	57,9%	5 056	5,7%
Ensemble des offres	11 444	1,9%	10 019	-13,1%	3 561	-6,5%	10 961	21,7%	35 985	1,1%

Source : DIECCTE - Nostra (données Pôle emploi)

DIECCTE La Réunion

Direction des entreprises, de la concurrence, de la consommation, du travail et de l'emploi

112, rue de la République 97488 Saint-Denis Cedex

Tél.: 0262 94 07 07 - Fax : 0262 94 07 35 - Internet : <http://www.travail-emploi-sante.gouv.fr/regions,586/reunion,1214/>

Directeur de la publication : Jean François Dutertre

Réalisation : Service études, statistiques et évaluations (SESE)