

# Bulletin marché du travail

## La Réunion - Octobre 2011

DIECCTE de la Réunion

### Les demandeurs d'emploi en fin de mois

Données CVS	Nombre de demandeurs d'emploi			Variation sur	
	octobre 2010	septembre 2011	octobre 2011	un mois	un an
<b>Réunion</b>					
<b>Catégorie A</b>	<b>113 230</b>	<b>120 410</b>	<b>120 900</b>	<b>0,4%</b>	<b>6,8%</b>
Hommes	56 970	59 270	<b>59 690</b>	0,7%	4,8%
Femmes	56 260	61 140	<b>61 210</b>	0,1%	8,8%
Moins de 25 ans	18 960	19 990	<b>19 930</b>	-0,3%	5,1%
De 25 à 49 ans	77 600	81 020	<b>81 190</b>	0,2%	4,6%
50 ans et plus	16 670	19 400	<b>19 780</b>	2,0%	18,7%
<b>Catégorie ABC</b>	<b>128 040</b>	<b>136 960</b>	<b>136 530</b>	<b>-0,3%</b>	<b>6,6%</b>
DELD (> 1 an)	60 260	70 120	<b>70 330</b>	0,3%	16,7%
<b>France entière</b>					
Catégorie A	2 905 700	3 015 400	<b>3 051 700</b>	1,2%	5,0%
Catégorie ABC	4 234 900	4 441 600	<b>4 459 400</b>	0,4%	5,3%

Source : STMT - Pôle emploi, Dares. Calculs des cvs : DIECCTE Réunion / SESE, Dares.

### Les demandeurs d'emploi en fin de mois de catégorie A

Données CVS	Nombre de demandeurs d'emploi			Variation sur	
	octobre 2010	septembre 2011	octobre 2011	un mois	un an
Guadeloupe	52 240	56 710	<b>56 370</b>	-0,6%	7,9%
Martinique	39 134	41 323	<b>41 904</b>	1,4%	7,1%
Guyane	15 943	17 159	<b>17 073</b>	-0,5%	7,1%
<b>Réunion</b>	<b>113 230</b>	<b>120 410</b>	<b>120 900</b>	<b>0,4%</b>	<b>6,8%</b>
Ensemble DOM	220 547	235 602	<b>236 247</b>	0,3%	7,1%
France métropolitaine	2 684 200	2 780 500	<b>2 814 900</b>	1,2%	4,9%

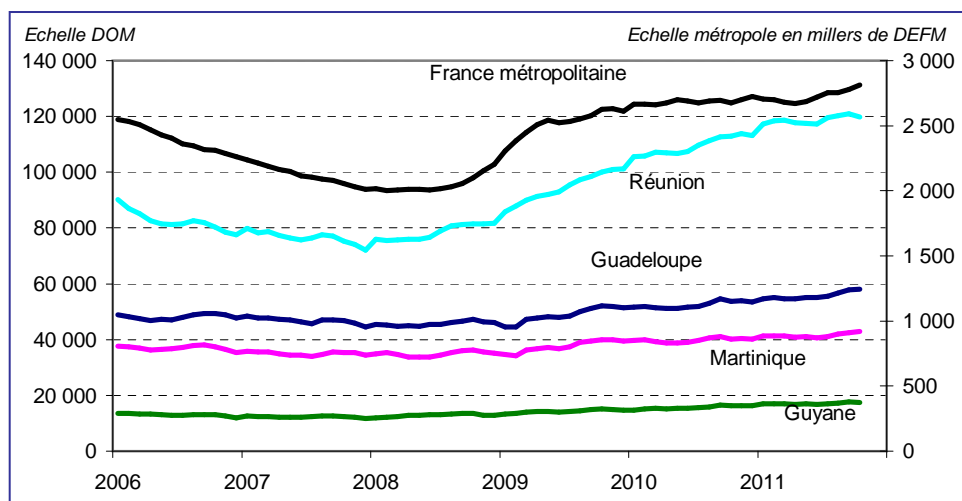
Source : STMT - Pôle emploi, Dares. Calculs des cvs : DIECCTE Réunion / SESE, Dares.

### Données de références pour La Réunion

<b>Population au 1er janvier 2010 (provisoire)</b>	<b>833 000</b>
<b>Population active 15 - 64 ans (second trimestre 2011)</b>	<b>343 300</b>
<b>Estimation d'emploi (2008 provisoire)</b>	<b>246 900</b>
Emplois salariés	226 700
Emplois non salariés	20 200
<b>Taux de chômage (second trimestre 2011)</b>	<b>29,5%</b>
Hommes	27,5%
Femmes	31,8%
De 15 à 24 ans	59,8%
De 25 à 49 ans	28,4%
De 50 à 64 ans	17,3%

Source : Insee

### Les demandeurs d'emploi en fin de mois de catégorie A dans les DOM



Source : DIECCTE - Nostra (données Pôle emploi brutes)

### Hausse de 0,4 % de la demande d'emploi en octobre

Fin octobre 2011, 120 900 réunionnais sont inscrits à Pôle emploi en catégorie A (en recherche active disponible et sans emploi), soit une hausse de 0,4 % par rapport au mois précédent. Sur un an, leur nombre augmente de 6,8 %.

En France, le nombre de demandeurs d'emploi inscrits en catégorie A augmente de 1,2 % par rapport à la fin septembre 2011 (5 % en un an).

### Les demandeurs d'emploi de 50 ans et plus augmentent de 18,7 % sur un an

Fin octobre 2011, à La Réunion, le nombre de demandeurs d'emploi de catégorie A a augmenté de 0,7 % pour les hommes (+ 4,8 % sur un an) et de 0,1 % pour les femmes (+ 8,8 % sur un an).

Le nombre de demandeurs d'emploi de catégorie A diminue de 0,3 % pour les jeunes de moins de 25 ans. Dans le même temps, l'augmentation de la demande d'emploi des 25 - 49 ans marque le pas avec + 0,2 %, en raison d'une diminution de la demande des femmes de cette classe d'âge (- 0,1 %).

Une nouvelle fois, les demandeurs d'emploi de 50 ans et plus sont les plus touchés par la hausse de la demande d'emploi en augmentant de 2 % ce mois-ci (+ 18,7 % sur un an). Parmi eux, les hommes subissent la plus forte hausse avec + 2,2 %.

Le nombre de demandeurs d'emploi de longue durée de catégorie A, B ou C est 70 330, fin août. Il est en augmentation de 0,3 % sur un mois et de 16,7 % sur un an.

### Les catégories de demandeurs d'emploi

- A** : En recherche active, disponibles sans emploi.
- B** : En recherche active, en activité réduite courte (78 heures ou moins au cours du mois précédent).
- C** : En recherche active, en activité réduite longue (plus de 78 heures au cours du mois précédent).
- D** : Sans recherche active, non disponible, sans emploi.
- E** : Sans recherche active, non disponibles, en emploi.

## Les demandeurs d'emploi en fin de mois (DEFM données brutes)

octobre 2011	Nord		Sud		Est		Ouest		La Réunion	
Données brutes (non corrigées des variations saisonnières)	Nombre	Variation sur 1 an	Nombre	Variation sur 1 an	Nombre	Variation sur 1 an	Nombre	Variation sur 1 an	Nombre	Variation sur 1 an
<b>Catégorie A</b>	<b>24 908</b>	<b>5,3%</b>	<b>49 733</b>	<b>6,5%</b>	<b>15 241</b>	<b>5,4%</b>	<b>29 925</b>	<b>6,7%</b>	<b>119 807</b>	<b>6,1%</b>
Hommes	12 163	2,2%	24 058	4,3%	7 480	2,4%	14 598	5,0%	58 299	3,8%
Femmes	12 745	8,4%	25 675	8,6%	7 761	8,3%	15 327	8,3%	61 508	8,4%
<b>Moins de 25 ans</b>	<b>4 429</b>	<b>0,8%</b>	<b>8 558</b>	<b>3,8%</b>	<b>2 939</b>	<b>3,6%</b>	<b>5 433</b>	<b>3,7%</b>	<b>21 359</b>	<b>3,1%</b>
Hommes	2 158	-1,2%	3 992	-1,9%	1 451	2,3%	2 633	1,5%	10 234	-0,3%
Femmes	2 271	2,7%	4 566	9,3%	1 488	4,8%	2 800	5,8%	11 125	6,4%
<b>De 25 à 49 ans</b>	<b>16 795</b>	<b>3,9%</b>	<b>33 028</b>	<b>4,5%</b>	<b>10 040</b>	<b>2,8%</b>	<b>19 998</b>	<b>5,3%</b>	<b>79 861</b>	<b>4,4%</b>
Hommes	8 072	0,0%	15 885	2,5%	4 834	-1,2%	9 629	3,6%	38 420	1,8%
Femmes	8 723	7,8%	17 143	6,4%	5 206	6,8%	10 369	6,9%	41 441	6,9%
<b>De 50 ans et plus</b>	<b>3 684</b>	<b>18,7%</b>	<b>8 147</b>	<b>18,8%</b>	<b>2 262</b>	<b>21,5%</b>	<b>4 494</b>	<b>17,5%</b>	<b>18 587</b>	<b>18,8%</b>
Hommes	1 933	17,4%	4 181	19,5%	1 195	20,2%	2 336	15,8%	9 645	18,2%
Femmes	1 751	20,1%	3 966	18,1%	1 067	23,1%	2 158	19,5%	8 942	19,4%
<b>Handicapés</b>	<b>489</b>	<b>13,5%</b>	<b>685</b>	<b>-9,6%</b>	<b>271</b>	<b>-6,6%</b>	<b>425</b>	<b>0,7%</b>	<b>1 870</b>	<b>-1,6%</b>
Hommes	332	15,7%	516	-9,5%	209	-4,6%	301	0,7%	1 358	-1,2%
Femmes	157	9,0%	169	-10,1%	62	-12,7%	124	0,8%	512	-2,7%
<b>Par niveau de qualification</b>	<b>24 908</b>	<b>5,3%</b>	<b>49 733</b>	<b>6,5%</b>	<b>15 241</b>	<b>5,4%</b>	<b>29 925</b>	<b>6,7%</b>	<b>119 807</b>	<b>6,1%</b>
Manœuvres	1 584	-2,7%	4 851	4,2%	1 756	-3,3%	2 684	4,9%	10 875	2,0%
Ouvriers spécialisés	1 311	-4,5%	3 963	1,8%	1 383	-0,1%	2 296	-0,8%	8 953	-0,1%
Ouvriers qualifiés	991	-5,8%	3 469	0,8%	720	-9,8%	1 701	-3,7%	6 881	-2,5%
Employés non qualifiés	8 059	4,4%	16 678	8,2%	5 287	9,1%	9 531	8,3%	39 555	7,5%
Employés qualifiés	11 749	10,1%	19 046	7,4%	5 691	10,4%	12 358	10,1%	48 844	9,1%
Techniciens	356	13,0%	641	19,8%	131	-1,5%	405	6,0%	1 533	12,3%
Agents de maîtrise	256	9,9%	274	19,7%	63	14,5%	247	3,3%	840	11,1%
Ingénieurs et cadres	468	6,1%	482	11,8%	91	-15,7%	517	11,2%	1 558	7,8%
<b>Par niveau de formation</b>	<b>24 908</b>	<b>5,3%</b>	<b>49 733</b>	<b>6,5%</b>	<b>15 241</b>	<b>5,4%</b>	<b>29 925</b>	<b>6,7%</b>	<b>119 807</b>	<b>6,1%</b>
Bac + 3 ou 4 ans (I et II)	1 224	11,4%	1 343	24,4%	327	0,6%	1 040	14,2%	3 934	15,2%
Bac + 2 ans (III)	1 467	10,5%	2 181	13,5%	657	11,0%	1 600	10,1%	5 905	11,5%
Bac, BTN, BT, BP (IV)	4 346	10,8%	7 336	13,3%	2 471	15,3%	4 340	13,0%	18 493	12,9%
BEP, CAP (V)	9 080	4,4%	18 979	5,9%	6 357	4,1%	11 419	7,8%	45 835	5,8%
CEP, SES, BEPC (V BIS)	2 724	2,1%	5 937	6,5%	1 711	9,1%	3 567	5,2%	13 939	5,6%
1er cycle, 2ème degré (VI)	6 020	3,2%	13 895	2,0%	3 669	1,5%	7 922	2,9%	31 506	2,4%
<b>Catégorie B</b>	<b>1 600</b>	<b>13,5%</b>	<b>3 278</b>	<b>18,9%</b>	<b>763</b>	<b>8,2%</b>	<b>1 951</b>	<b>9,1%</b>	<b>7 592</b>	<b>14,0%</b>
<b>Catégorie C</b>	<b>2 029</b>	<b>9,0%</b>	<b>3 393</b>	<b>4,1%</b>	<b>964</b>	<b>17,6%</b>	<b>2 466</b>	<b>2,3%</b>	<b>8 852</b>	<b>6,0%</b>
<b>Catégorie D</b>	<b>1 023</b>	<b>-17,0%</b>	<b>1 205</b>	<b>-22,6%</b>	<b>557</b>	<b>-13,8%</b>	<b>937</b>	<b>-22,7%</b>	<b>3 722</b>	<b>-19,9%</b>
<b>Catégorie E</b>	<b>2 013</b>	<b>9,6%</b>	<b>4 365</b>	<b>-1,5%</b>	<b>1 536</b>	<b>21,5%</b>	<b>2 617</b>	<b>30,6%</b>	<b>10 531</b>	<b>10,4%</b>
<b>Catégorie ABC</b>	<b>28 537</b>	<b>6,0%</b>	<b>56 404</b>	<b>7,0%</b>	<b>16 968</b>	<b>6,1%</b>	<b>34 342</b>	<b>6,5%</b>	<b>136 251</b>	<b>6,5%</b>
<b>De longue durée (&gt; 1 an)</b>	<b>13 913</b>	<b>15,7%</b>	<b>31 391</b>	<b>16,8%</b>	<b>8 044</b>	<b>20,9%</b>	<b>16 825</b>	<b>15,1%</b>	<b>70 173</b>	<b>16,6%</b>
Hommes	6 771	11,3%	15 243	11,1%	3 964	16,5%	8 309	9,8%	34 287	11,4%
Femmes	7 142	20,3%	16 148	22,8%	4 080	25,5%	8 516	20,8%	35 886	22,1%

Source : DIECCTE - Nostra (données Pôle emploi)

### Part des différents publics demandeurs d'emploi de catégorie A

octobre 2011	Nord	Sud	Est	Ouest	Réunion
<b>DEFM catégorie A</b>	<b>24 908</b>	<b>49 733</b>	<b>15 241</b>	<b>29 925</b>	<b>119 807</b>
Femmes	51,2%	51,6%	50,9%	51,2%	51,3%
Moins de 25 ans	17,8%	17,2%	19,3%	18,2%	17,8%
50 ans et plus	14,8%	16,4%	14,8%	15,0%	15,5%
Employés	79,5%	71,8%	72,0%	73,1%	73,8%
Ouvriers	9,2%	14,9%	13,8%	13,4%	13,2%
Niveaux de formation V et VI	71,6%	78,0%	77,0%	76,6%	76,2%
<b>DEFM catégorie ABC</b>	<b>28 537</b>	<b>56 404</b>	<b>16 968</b>	<b>34 342</b>	<b>136 251</b>
Longue durée (>1 an)	48,8%	55,7%	47,4%	49,0%	51,5%

Source : DIECCTE - Nostra (données Pôle emploi)

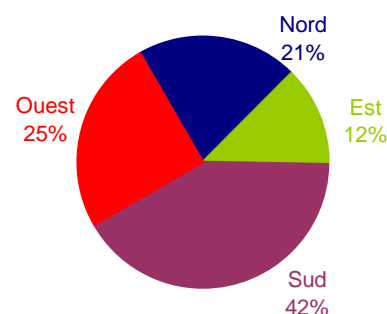
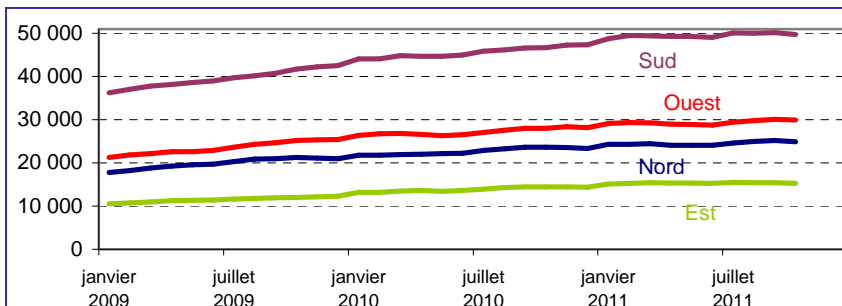
**Bassin Nord** : Sainte-Marie, Saint-Denis, Sainte-Suzanne.

**Bassin Sud** : Saint-Pierre, Le Tampon, Saint-Louis, Saint-Joseph, Petite-Ile, Saint-Philippe, Cilaos, Entre Deux, Etang Salé, Les Avirons.

**Bassin Est** : Bras Panon, Plaine des Palmistes, Saint-André, Saint-Benoît, Sainte Rose, Salazie.

**Bassin Ouest** : Le Port, La Possession, Saint-Paul, Trois Bassins, Saint-Leu.

### Demandeurs d'emploi de catégorie A par bassin



Source : DIECCTE - Nostra (données Pôle emploi brutes)

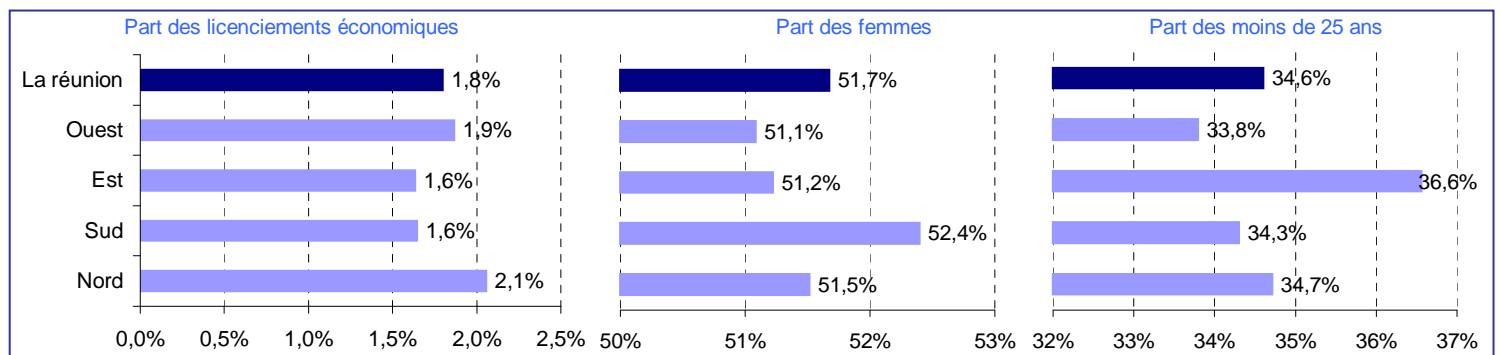
## Les inscriptions à Pôle emploi en catégorie A, B ou C

octobre 2011	Nord		Sud		Est		Ouest		La Réunion	
<i>Données brutes (non corrigées des variations saisonnières)</i>	Cumul depuis janvier	Variation sur cumul année précédente	Cumul depuis janvier	Variation sur cumul année précédente	Cumul depuis janvier	Variation sur cumul année précédente	Cumul depuis janvier	Variation sur cumul année précédente	Cumul depuis janvier	Variation sur cumul année précédente
<b>Par motifs d'inscription</b>	<b>26 463</b>	<b>-7,1%</b>	<b>40 639</b>	<b>-4,7%</b>	<b>16 917</b>	<b>-5,2%</b>	<b>29 998</b>	<b>-7,9%</b>	<b>114 017</b>	<b>-6,2%</b>
Fins de contrat (CDD)	5 489	8,2%	10 124	8,7%	3 890	12,2%	6 912	16,5%	26 415	11,1%
Fins de missions d'interim	299	-1,3%	355	17,5%	113	20,2%	333	-9,3%	1 100	3,2%
Licenciements économiques*	544	-9,5%	668	-13,1%	276	-23,5%	559	-12,8%	2 047	-13,7%
Autres licenciements	1 029	0,9%	1 529	0,8%	565	0,7%	1 161	-3,4%	4 284	-0,4%
Démissions	688	3,6%	808	7,9%	287	0,3%	660	-2,5%	2 443	2,8%
Premières entrées	2 592	-21,2%	3 852	-18,8%	1 749	-19,7%	2 879	-18,5%	11 072	-19,5%
Reprises d'activité	2 045	13,4%	3 107	18,5%	1 401	21,5%	2 259	9,0%	8 812	15,2%
Autres cas	13 777	-12,4%	20 196	-10,8%	8 636	-11,3%	15 234	-16,1%	57 843	-12,7%
<b>Par genre</b>	<b>26 463</b>	<b>-7,1%</b>	<b>40 639</b>	<b>-4,7%</b>	<b>16 917</b>	<b>-5,2%</b>	<b>29 998</b>	<b>-7,9%</b>	<b>114 017</b>	<b>-6,2%</b>
Hommes	12 831	-6,9%	19 347	-4,7%	8 252	-6,8%	14 674	-6,4%	55 104	-6,0%
Femmes	13 632	-7,3%	21 292	-4,8%	8 665	-3,6%	15 324	-9,3%	58 913	-6,4%
<b>Par classe d'âge</b>	<b>26 463</b>	<b>-7,1%</b>	<b>40 639</b>	<b>-4,7%</b>	<b>16 917</b>	<b>-5,2%</b>	<b>29 998</b>	<b>-7,9%</b>	<b>114 017</b>	<b>-6,2%</b>
Moins de 25 ans	9 186	-5,4%	13 939	-3,1%	6 184	-3,9%	10 137	-7,3%	39 446	-4,9%
De 25 à 49 ans	15 309	-8,3%	23 530	-6,1%	9 524	-7,2%	17 622	-8,3%	65 985	-7,4%
50 ans et plus	1 968	-5,1%	3 170	-0,8%	1 209	5,9%	2 239	-7,6%	8 586	-2,8%
<b>Par secteur d'activité antérieur</b>	<b>26 463</b>	<b>-7,1%</b>	<b>40 639</b>	<b>-4,7%</b>	<b>16 917</b>	<b>-5,2%</b>	<b>29 998</b>	<b>-7,9%</b>	<b>114 017</b>	<b>-6,2%</b>
Agriculture	961	-12,6%	1 951	7,0%	541	0,0%	1 144	-6,8%	4 597	-2,0%
Industrie	1 739	-7,3%	2 688	1,6%	921	-1,3%	2 051	-6,3%	7 399	-3,2%
dont agroalimentaire	399	3,1%	677	0,7%	228	-12,6%	387	1,6%	1 691	-0,6%
Construction	2 106	-7,8%	3 554	-6,0%	1 676	-5,5%	2 617	-6,7%	9 953	-6,5%
Commerce	3 377	0,9%	4 503	3,2%	1 614	1,2%	3 141	-2,5%	12 635	0,9%
Services	12 468	-4,2%	19 600	-3,7%	7 999	1,7%	14 843	-3,4%	54 910	-3,0%
dont transport et entreposage	568	-5,5%	626	-0,5%	336	9,4%	557	-4,8%	2 087	-1,6%
dont hébergement restauration	1 179	0,0%	1 664	-3,1%	512	2,0%	1 720	2,0%	5 075	-0,2%
dont santé humaine et action social	640	19,6%	933	10,0%	271	2,3%	728	-3,6%	2 572	7,0%
Indéterminé	5 812	-15,4%	8 343	-13,9%	4 166	-18,8%	6 202	-20,1%	24 523	-16,7%

Source : DIECCTE - Nostra (données Pôle emploi)

\* : y compris fins de convention de conversion, de PAP anticipé et de CRP

## Les inscriptions à Pôle emploi en catégorie A, B ou C (Cumul depuis janvier)



Source : DIECCTE - Nostra (données Pôle emploi brutes)

## Les sorties de Pôle emploi en catégorie A, B ou C

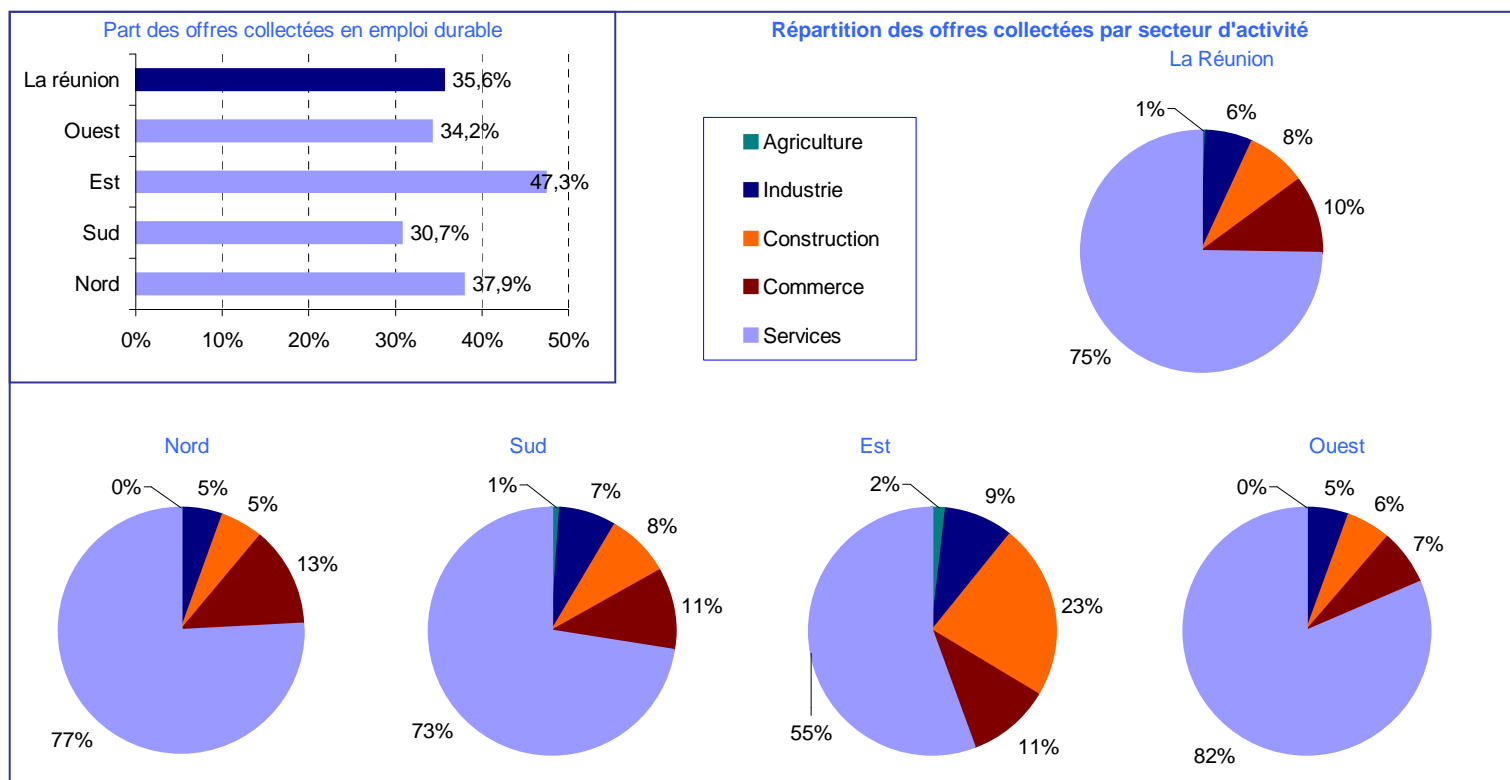
octobre 2011	Nord		Sud		Est		Ouest		La Réunion	
<i>Données brutes (non corrigées des variations saisonnières)</i>	Cumul depuis janvier	Variation sur cumul année précédente	Cumul depuis janvier	Variation sur cumul année précédente	Cumul depuis janvier	Variation sur cumul année précédente	Cumul depuis janvier	Variation sur cumul année précédente	Cumul depuis janvier	Variation sur cumul année précédente
<b>Par motifs de sortie</b>	<b>27 365</b>	<b>-2,1%</b>	<b>36 056</b>	<b>-1,1%</b>	<b>15 404</b>	<b>1,4%</b>	<b>26 192</b>	<b>-7,1%</b>	<b>105 017</b>	<b>-2,6%</b>
Reprises d'emploi déclarées	3 523	12,1%	7 162	-3,6%	2 830	22,4%	5 022	27,2%	18 537	10,1%
Entrées en stage	1 839	7,6%	2 341	-0,3%	990	-1,1%	1 679	-24,2%	6 849	-5,8%
Arrêts de recherche	994	19,9%	1 282	0,2%	412	5,9%	927	1,6%	3 615	6,0%
Défauts d'actualisation	13 892	-10,3%	20 108	-4,4%	8 781	-7,6%	15 840	-9,8%	58 621	-7,8%
Radiations administratives	1 354	-0,3%	2 312	5,4%	1 437	14,3%	1 725	-15,6%	6 828	-0,4%
Autres cas	5 763	6,1%	2 851	29,9%	954	30,3%	999	-33,6%	10 567	7,2%
<b>Par genre</b>	<b>27 365</b>	<b>-2,1%</b>	<b>36 056</b>	<b>-1,1%</b>	<b>15 404</b>	<b>1,4%</b>	<b>26 192</b>	<b>-7,1%</b>	<b>105 017</b>	<b>-2,6%</b>
Hommes	13 602	-0,7%	17 723	0,4%	7 715	0,3%	13 066	-5,5%	52 106	-1,5%
Femmes	13 763	-3,4%	18 333	-2,5%	7 689	2,5%	13 126	-8,6%	52 911	-3,7%
<b>Par classe d'âge</b>	<b>27 365</b>	<b>-2,1%</b>	<b>36 056</b>	<b>-1,1%</b>	<b>15 404</b>	<b>1,4%</b>	<b>26 192</b>	<b>-7,1%</b>	<b>105 017</b>	<b>-2,6%</b>
Moins de 25 ans	8 603	-4,6%	11 574	-5,0%	5 238	-2,9%	8 277	-10,6%	33 692	-6,0%
De 25 à 49 ans	16 675	-1,6%	21 524	-0,2%	9 028	2,6%	15 777	-6,6%	63 004	-1,9%
50 ans et plus	2 087	5,1%	2 958	9,2%	1 138	14,1%	2 138	5,6%	8 321	7,8%

Source : DIECCTE - Nostra (données Pôle emploi)

## Les offres d'emploi enregistrées par Pôle emploi

octobre 2011	Nord		Sud		Est		Ouest		La Réunion	
Données brutes (non corrigées des variations saisonnières)	Cumul depuis janvier	Variation sur cumul année précédente	Cumul depuis janvier	Variation sur cumul année précédente	Cumul depuis janvier	Variation sur cumul année précédente	Cumul depuis janvier	Variation sur cumul année précédente	Cumul depuis janvier	Variation sur cumul année précédente
<b>Par type d'emploi</b>	<b>11 078</b>	<b>0,9%</b>	<b>9 864</b>	<b>-10,3%</b>	<b>3 270</b>	<b>-16,4%</b>	<b>11 100</b>	<b>18,2%</b>	<b>35 312</b>	<b>0,1%</b>
Emplois durables (> 6 mois)	4 199	-7,7%	3 028	-25,4%	1 548	-13,3%	3 795	7,0%	12 570	-9,8%
Emplois temporaires (1 à 6 mois)	5 009	8,7%	6 193	1,9%	1 575	-21,1%	5 137	14,6%	17 914	4,4%
Emplois occasionnels (< 1 mois)	1 870	3,0%	643	-25,2%	147	13,1%	2 168	59,6%	4 828	16,0%
<b>Par secteur d'activité</b>	<b>11 078</b>	<b>0,9%</b>	<b>9 864</b>	<b>-10,3%</b>	<b>3 270</b>	<b>-16,4%</b>	<b>11 100</b>	<b>18,2%</b>	<b>35 312</b>	<b>0,1%</b>
Agriculture	20	-48,7%	101	-1,0%	63	-38,2%	39	-33,9%	223	-26,2%
Industrie	607	7,1%	738	4,1%	292	11,9%	576	5,9%	2 213	6,3%
dont agroalimentaire	289	2,8%	432	14,0%	134	22,9%	186	-12,7%	1 041	6,0%
Construction	596	0,2%	837	24,9%	748	13,5%	659	23,9%	2 840	15,6%
Commerce	1 463	-8,6%	1 037	-1,5%	353	15,4%	790	0,5%	3 643	-2,7%
Services	8 392	2,7%	7 150	-15,5%	1 814	-29,7%	9 035	21,0%	26 391	-1,1%
dont transport et entreposage	300	25,0%	86	22,9%	92	-5,2%	152	-19,1%	630	5,9%
dont hébergement restauration	1 169	36,9%	418	-23,6%	117	3,5%	1 519	23,5%	3 223	17,5%
dont santé humaine et action sociale	1 459	24,0%	1 192	43,3%	172	10,3%	962	21,0%	3 785	27,9%

Source : DIECCTE - Nostra (données Pôle emploi)



Source : DIECCTE - Nostra (données Pôle emploi brutes)

## Les offres d'emploi satisfaites

octobre 2011	Nord		Sud		Est		Ouest		La Réunion	
Données brutes (non corrigées des variations saisonnières)	Cumul depuis janvier	Variation sur cumul année précédente	Cumul depuis janvier	Variation sur cumul année précédente	Cumul depuis janvier	Variation sur cumul année précédente	Cumul depuis janvier	Variation sur cumul année précédente	Cumul depuis janvier	Variation sur cumul année précédente
Emplois durables (> 6 mois)	3 596	-4,3%	2 612	-28,3%	1 378	-13,0%	3 175	5,8%	10 761	-10,2%
Emplois temporaires (1 à 6 mois)	4 595	8,1%	5 785	0,7%	1 462	-21,3%	4 679	15,5%	16 521	3,9%
Emplois occasionnels (< 1 mois)	1 908	9,8%	547	-28,8%	140	12,9%	2 078	55,0%	4 673	17,7%
<b>Ensemble des offres</b>	<b>10 099</b>	<b>3,6%</b>	<b>8 944</b>	<b>-11,9%</b>	<b>2 980</b>	<b>-16,4%</b>	<b>9 932</b>	<b>18,4%</b>	<b>31 955</b>	<b>0,3%</b>

Source : DIECCTE - Nostra (données Pôle emploi)

### DIECCTE La Réunion

Direction des entreprises, de la concurrence, de la consommation, du travail et de l'emploi

112, rue de la République 97488 Saint-Denis Cedex

Tél.: 0262 94 07 07 - Fax : 0262 94 07 35 - Internet : <http://www.travail-emploi-sante.gouv.fr/regions,586/reunion,1214/>

Directeur de la publication : Jean François Dutertre

Réalisation : Service études, statistiques et évaluations (SESE)