

Bulletin marché du travail

La Réunion - Septembre 2011

DIECCTE de la Réunion

Les demandeurs d'emploi en fin de mois

Données CVS	Nombre de demandeurs d'emploi			Variation sur	
	septembre 2010	août 2011	septembre 2011	un mois	un an
Réunion					
Catégorie A	112 150	119 400	120 410	0,8%	7,4%
Hommes	56 490	58 860	59 270	0,7%	4,9%
Femmes	55 660	60 540	61 140	1,0%	9,8%
Moins de 25 ans	18 840	19 680	19 990	1,6%	6,1%
De 25 à 49 ans	76 970	80 600	81 020	0,5%	5,3%
50 ans et plus	16 340	19 120	19 400	1,5%	18,7%
Catégorie ABC	126 910	135 520	136 960	1,1%	7,9%
DELD (> 1 an)	58 610	68 830	70 120	1,9%	19,6%
France entière					
Catégorie A	2 920 300	2 988 600	3 015 400	0,9%	3,3%
Catégorie ABC	4 244 000	4 412 700	4 441 600	0,7%	4,7%

Source : STMT - Pôle emploi, Dares. Calculs des cvs : DIECCTE Réunion / SESE, Dares.

Les demandeurs d'emploi en fin de mois de catégorie A

Données CVS	Nombre de demandeurs d'emploi			Variation sur	
	septembre 2010	août 2011	septembre 2011	un mois	un an
Guadeloupe	53 420	56 240	56 710	0,8%	6,2%
Martinique	40 104	41 276	41 323	0,1%	3,0%
Guyane	16 065	17 131	17 159	0,2%	6,8%
Réunion	112 150	119 400	120 410	0,8%	7,4%
Ensemble DOM	221 739	234 047	235 602	0,7%	6,3%
France métropolitaine	2 698 800	2 754 500	2 780 500	0,9%	3,0%

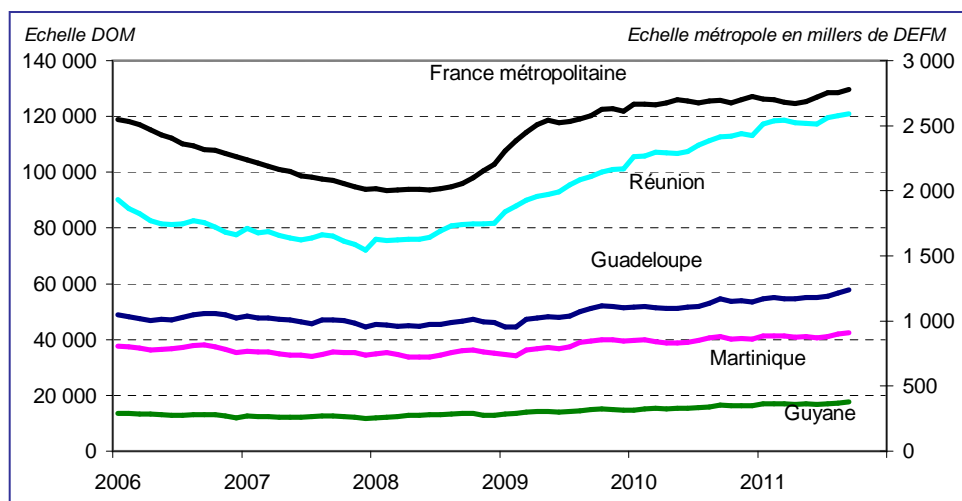
Source : STMT - Pôle emploi, Dares. Calculs des cvs : DIECCTE Réunion / SESE, Dares.

Données de références pour La Réunion

Population au 1er janvier 2010 (provisoire)	833 000
Population active 15 - 64 ans (second trimestre 2011)	343 300
Estimation d'emploi (2008 provisoire)	246 900
Emplois salariés	226 700
Emplois non salariés	20 200
Taux de chômage (second trimestre 2011)	29,5%
Hommes	27,5%
Femmes	31,8%
De 15 à 24 ans	59,8%
De 25 à 49 ans	28,4%
De 50 à 64 ans	17,3%

Source : Insee

Les demandeurs d'emploi en fin de mois de catégorie A dans les DOM



Source : DIECCTE - Nostra (données Pôle emploi brutes)

Baisse de 0,8 % de la demande d'emploi en septembre

Fin septembre 2011, 120 410 réunionnais sont inscrits à Pôle emploi en catégorie A (en recherche active disponible et sans emploi), soit une hausse de 0,8 % par rapport au mois précédent. Sur un an, leur nombre augmente de 7,4 %.

En France, le nombre de demandeurs d'emploi inscrits en catégorie A augmente de 0,9 % par rapport à la fin août 2011 (3,3 % en un an).

Les demandeurs d'emploi de 50 ans et plus augmentent de 18,7 % sur un an

Fin septembre 2011, à La Réunion, le nombre de demandeurs d'emploi de catégorie A a augmenté de 0,7 % pour les hommes (+ 4,9 % sur un an) et de 1 % pour les femmes (+ 9,8 % sur un an).

Le nombre de demandeurs d'emploi de catégorie A augmente de 1,6 % pour les jeunes de moins de 25 ans, de 0,5 % pour les 25 - 49 ans et de 1,5 % pour les 50 ans et plus. Ces derniers sont toujours très touchés par la hausse de la demande d'emploi et ce quel que soit le sexe (+ 18,7 % sur un an).

Le nombre de demandeurs d'emploi de longue durée de catégorie A, B ou C est 70 120, fin août. Il est en augmentation de 1,9 % sur un mois et de 19,6 % sur un an.

Les catégories de demandeurs d'emploi

- A** : En recherche active, disponibles sans emploi.
- B** : En recherche active, en activité réduite courte (78 heures ou moins au cours du mois précédent).
- C** : En recherche active, en activité réduite longue (plus de 78 heures au cours du mois précédent).
- D** : Sans recherche active, non disponible, sans emploi.
- E** : Sans recherche active, non disponibles, en emploi.

Les demandeurs d'emploi en fin de mois (DEFM données brutes)

septembre 2011	Nord		Sud		Est		Ouest		La Réunion	
Données brutes (non corrigées des variations saisonnières)	Nombre	Variation sur 1 an	Nombre	Variation sur 1 an	Nombre	Variation sur 1 an	Nombre	Variation sur 1 an	Nombre	Variation sur 1 an
Catégorie A	25 192	6,6%	50 175	7,7%	15 398	6,8%	30 103	7,5%	120 868	7,3%
Hommes	12 287	3,3%	24 383	6,2%	7 539	3,3%	14 590	4,6%	58 799	4,8%
Femmes	12 905	9,9%	25 792	9,1%	7 859	10,3%	15 513	10,4%	62 069	9,7%
Moins de 25 ans	4 584	5,1%	8 668	5,9%	3 038	7,7%	5 495	5,8%	21 785	5,9%
Hommes	2 221	3,0%	4 123	2,1%	1 513	7,0%	2 646	2,9%	10 503	3,2%
Femmes	2 363	7,2%	4 545	9,6%	1 525	8,5%	2 849	8,6%	11 282	8,7%
De 25 à 49 ans	16 910	4,5%	33 320	5,6%	10 115	3,9%	20 129	6,2%	80 474	5,3%
Hommes	8 123	0,4%	16 058	4,2%	4 847	-1,0%	9 634	3,1%	38 662	2,4%
Femmes	8 787	8,6%	17 262	6,9%	5 268	8,8%	10 495	9,3%	41 812	8,1%
De 50 ans et plus	3 698	19,5%	8 187	19,3%	2 245	20,4%	4 479	16,4%	18 609	18,8%
Hommes	1 943	18,2%	4 202	19,5%	1 179	19,9%	2 310	14,0%	9 634	17,9%
Femmes	1 755	21,0%	3 985	19,1%	1 066	21,0%	2 169	19,1%	8 975	19,7%
Handicapés	487	14,6%	679	-9,9%	266	-7,6%	423	-1,2%	1 855	-2,1%
Hommes	328	13,9%	510	-10,2%	208	-3,7%	298	-3,9%	1 344	-2,7%
Femmes	159	16,1%	169	-9,1%	58	-19,4%	125	5,9%	511	-0,4%
Par niveau de qualification	25 192	6,6%	50 175	7,7%	15 398	6,8%	30 103	7,5%	120 868	7,3%
Manœuvres	1 572	-3,3%	4 905	6,5%	1 745	-2,7%	2 688	5,5%	10 910	3,2%
Ouvriers spécialisés	1 335	-2,8%	4 006	2,8%	1 399	-0,1%	2 307	0,7%	9 047	1,0%
Ouvriers qualifiés	995	-4,1%	3 504	1,5%	704	-11,9%	1 684	-4,7%	6 887	-2,4%
Employés non qualifiés	8 119	5,8%	16 770	9,5%	5 311	11,1%	9 580	9,0%	39 780	8,8%
Employés qualifiés	11 921	12,1%	19 207	8,9%	5 759	12,5%	12 444	11,4%	49 331	10,7%
Techniciens	372	14,5%	639	15,1%	143	8,3%	418	10,0%	1 572	12,9%
Agents de maîtrise	242	3,4%	271	14,8%	59	1,7%	248	0,8%	820	5,9%
Ingénieurs et cadres	462	4,3%	475	11,2%	90	-8,2%	504	7,9%	1 531	6,7%
Par niveau de formation	25 192	6,6%	50 175	7,7%	15 398	6,8%	30 103	7,5%	120 868	7,3%
Bac + 3 ou 4 ans (I et II)	1 219	9,1%	1 296	17,3%	338	8,0%	1 074	20,3%	3 927	14,6%
Bac + 2 ans (III)	1 499	10,3%	2 218	13,9%	683	12,2%	1 612	10,0%	6 012	11,7%
Bac, BTN, BT, BP (IV)	4 446	11,4%	7 363	13,5%	2 489	15,4%	4 366	13,1%	18 664	13,1%
BEP, CAP (V)	9 193	7,1%	19 176	7,6%	6 389	6,4%	11 451	8,8%	46 209	7,6%
CEP, SES, BEPC (V BIS)	2 743	4,6%	6 042	9,9%	1 709	9,6%	3 600	6,3%	14 094	7,9%
1er cycle, 2ème degré (VI)	6 011	3,7%	13 974	3,3%	3 674	2,1%	7 934	3,4%	31 593	3,3%
Catégorie B	1 555	13,7%	3 262	20,5%	752	10,1%	1 956	12,1%	7 525	15,7%
Catégorie C	1 982	13,9%	3 407	8,5%	998	23,7%	2 355	2,2%	8 742	9,4%
Catégorie D	946	-16,7%	1 113	-21,2%	526	-18,3%	891	-29,9%	3 476	-22,1%
Catégorie E	1 878	1,8%	4 039	-9,3%	1 517	24,4%	2 640	32,3%	10 074	5,9%
Catégorie ABC	28 729	7,4%	56 844	8,4%	17 148	7,8%	34 414	7,4%	137 135	7,9%
De longue durée (> 1 an)	13 862	17,9%	31 412	20,7%	7 935	22,5%	16 740	17,8%	69 949	19,6%
Hommes	6 739	13,4%	15 299	15,3%	3 901	17,1%	8 290	12,3%	34 229	14,4%
Femmes	7 123	22,5%	16 113	26,2%	4 034	28,3%	8 450	23,8%	35 720	25,1%

Source : DIECCTE - Nostra (données Pôle emploi)

Part des différents publics demandeurs d'emploi de catégorie A

septembre 2011	Nord	Sud	Est	Ouest	Réunion
DEFM catégorie A	25 192	50 175	15 398	30 103	120 868
Femmes	51,2%	51,4%	51,0%	51,5%	51,4%
Moins de 25 ans	18,2%	17,3%	19,7%	18,3%	18,0%
50 ans et plus	14,7%	16,3%	14,6%	14,9%	15,4%
Employés	79,5%	71,7%	71,9%	73,2%	73,7%
Ouvriers	9,2%	15,0%	13,7%	13,3%	13,2%
Niveaux de formation V et VI	71,2%	78,1%	76,5%	76,4%	76,0%
DEFM catégorie ABC	28 729	56 844	17 148	34 414	137 135
Longue durée (>1 an)	48,3%	55,3%	46,3%	48,6%	51,0%

Source : DIECCTE - Nostra (données Pôle emploi)

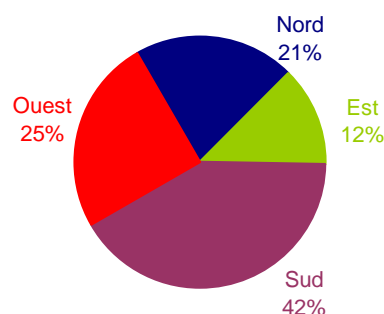
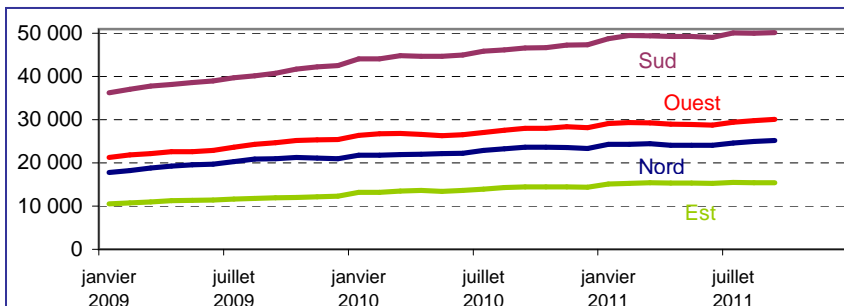
Bassin Nord : Sainte-Marie, Saint-Denis, Sainte-Suzanne.

Bassin Sud : Saint-Pierre, Le Tampon, Saint-Louis, Saint-Joseph, Petite-Ile, Saint-Philippe, Cilaos, Entre Deux, Etang Salé, Les Avirons.

Bassin Est : Bras Panon, Plaine des Palmistes, Saint-André, Saint-Benoît, Sainte Rose, Salazie.

Bassin Ouest : Le Port, La Possession, Saint-Paul, Trois Bassins, Saint-Leu.

Demandeurs d'emploi de catégorie A par bassin



Source : DIECCTE - Nostra (données Pôle emploi brutes)

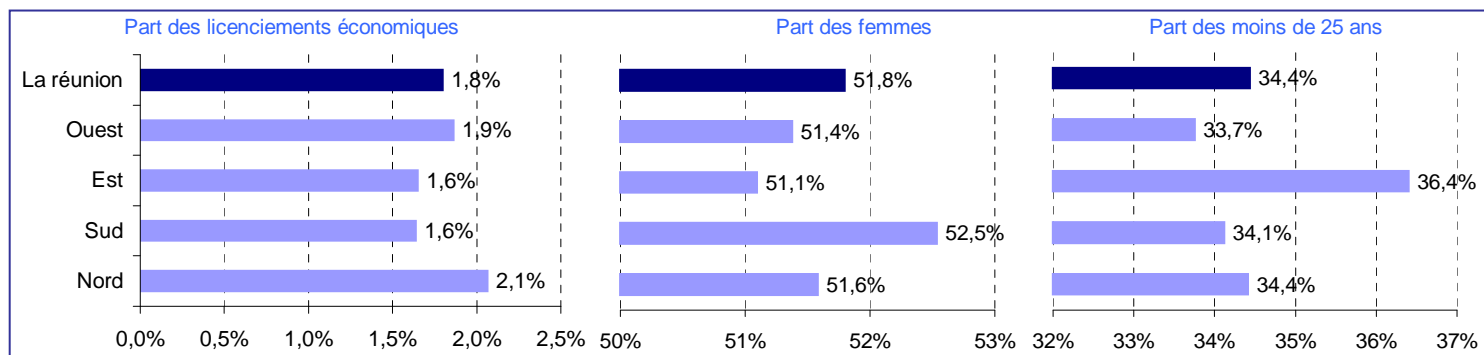
Les inscriptions à Pôle emploi en catégorie A, B ou C

septembre 2011	Nord		Sud		Est		Ouest		La Réunion	
<i>Données brutes (non corrigées des variations saisonnières)</i>	Cumul depuis janvier	Variation sur cumul année précédente	Cumul depuis janvier	Variation sur cumul année précédente	Cumul depuis janvier	Variation sur cumul année précédente	Cumul depuis janvier	Variation sur cumul année précédente	Cumul depuis janvier	Variation sur cumul année précédente
Par motifs d'inscription	24 105	-6,5%	37 005	-4,5%	15 533	-4,2%	27 326	-7,3%	103 969	-5,6%
Fins de contrat (CDD)	4 978	8,8%	9 336	11,3%	3 608	13,9%	6 252	16,3%	24 174	12,4%
Fins de missions d'interim	266	-2,6%	299	10,7%	107	21,6%	296	-10,6%	968	0,6%
Licenciements économiques*	497	-10,5%	605	-15,5%	256	-24,5%	508	-12,6%	1 866	-14,8%
Autres licenciements	936	2,2%	1 363	-0,5%	499	-1,0%	1 046	-3,0%	3 844	-0,6%
Démissions	622	2,3%	714	5,6%	249	-1,2%	591	-2,3%	2 176	1,6%
Premières entrées	2 322	-22,5%	3 454	-21,1%	1 602	-19,7%	2 616	-19,7%	9 994	-20,8%
Reprises d'activité	1 914	19,6%	2 840	22,0%	1 293	28,3%	2 069	13,3%	8 116	20,0%
Autres cas	12 570	-11,8%	18 394	-10,7%	7 919	-10,6%	13 948	-15,1%	52 831	-12,2%
Par genre	24 105	-6,5%	37 005	-4,5%	15 533	-4,2%	27 326	-7,3%	103 969	-5,6%
Hommes	11 672	-6,3%	17 565	-4,1%	7 597	-5,5%	13 287	-6,2%	50 121	-5,4%
Femmes	12 433	-6,6%	19 440	-4,8%	7 936	-2,9%	14 039	-8,3%	53 848	-5,9%
Par classe d'âge	24 105	-6,5%	37 005	-4,5%	15 533	-4,2%	27 326	-7,3%	103 969	-5,6%
Moins de 25 ans	8 295	-4,7%	12 625	-2,8%	5 654	-2,7%	9 222	-6,3%	35 796	-4,2%
De 25 à 49 ans	13 995	-7,7%	21 473	-6,0%	8 758	-6,4%	16 076	-7,6%	60 302	-6,9%
50 ans et plus	1 815	-4,2%	2 907	0,1%	1 121	8,0%	2 028	-9,3%	7 871	-2,5%
Par secteur d'activité antérieur	24 105	-6,5%	37 005	-4,5%	15 533	-4,2%	27 326	-7,3%	103 969	-5,6%
Agriculture	867	-13,4%	1 774	7,8%	498	-2,0%	1 032	-7,6%	4 171	-2,4%
Industrie	1 584	-6,8%	2 435	2,7%	829	-2,1%	1 838	-6,7%	6 686	-2,9%
dont agroalimentaire	364	2,8%	609	0,8%	209	-9,9%	350	4,2%	1 532	0,4%
Construction	1 905	-8,2%	3 202	-6,3%	1 544	-3,9%	2 346	-7,2%	8 997	-6,5%
Commerce	3 058	1,3%	4 076	3,4%	1 457	-0,1%	2 867	-1,4%	11 458	1,2%
Services	11 389	-3,1%	17 936	-3,3%	7 340	2,8%	13 528	-2,8%	50 193	-2,3%
dont transport et entreposage	517	-5,0%	557	-3,1%	309	14,9%	501	-6,4%	1 884	-2,0%
dont hébergement restauration	1 050	-1,8%	1 499	-3,7%	459	1,8%	1 558	1,2%	4 566	-1,1%
dont santé humaine et action social	590	21,1%	845	12,7%	238	1,7%	644	-3,9%	2 317	8,2%
Indéterminé	5 302	-14,7%	7 582	-14,0%	3 865	-16,9%	5 715	-18,8%	22 464	-15,9%

Source : DIECCTE - Nostra (données Pôle emploi)

* : y compris fins de convention de conversion, de PAP anticipé et de CRP

Les inscriptions à Pôle emploi en catégorie A, B ou C (Cumul depuis janvier)



Source : DIECCTE - Nostra (données Pôle emploi brutes)

Les sorties de Pôle emploi en catégorie A, B ou C

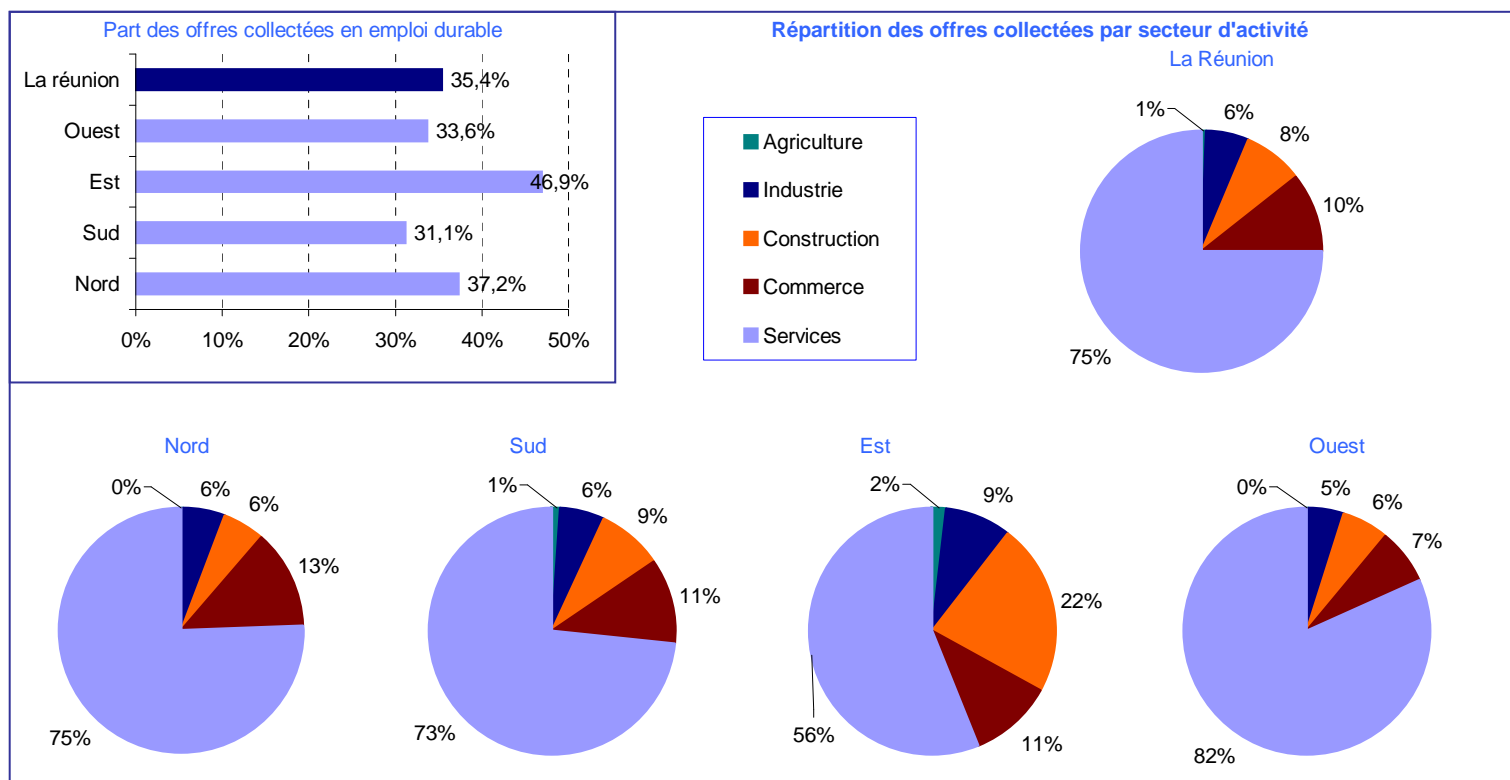
septembre 2011	Nord		Sud		Est		Ouest		La Réunion	
<i>Données brutes (non corrigées des variations saisonnières)</i>	Cumul depuis janvier	Variation sur cumul année précédente	Cumul depuis janvier	Variation sur cumul année précédente	Cumul depuis janvier	Variation sur cumul année précédente	Cumul depuis janvier	Variation sur cumul année précédente	Cumul depuis janvier	Variation sur cumul année précédente
Par motifs de sortie	24 629	-2,2%	32 198	-2,2%	13 944	1,8%	23 736	-6,7%	94 507	-2,8%
Reprises d'emploi déclarées	3 108	8,0%	6 309	-8,1%	2 596	22,3%	4 587	27,3%	16 600	7,3%
Entrées en stage	1 626	10,6%	2 051	1,1%	859	-3,8%	1 489	-25,7%	6 025	-5,8%
Arrêts de recherche	922	21,3%	1 167	0,8%	379	10,2%	842	2,6%	3 310	7,4%
Défauts d'actualisation	12 579	-9,6%	18 141	-4,3%	7 987	-7,3%	14 386	-9,3%	53 093	-7,4%
Radiations administratives	1 209	-2,9%	2 002	0,6%	1 223	13,0%	1 508	-15,2%	5 942	-2,5%
Autres cas	5 185	5,5%	2 528	30,2%	900	40,6%	924	-32,8%	9 537	7,5%
Par genre	24 629	-2,2%	32 198	-2,2%	13 944	1,8%	23 736	-6,7%	94 507	-2,8%
Hommes	12 242	-0,7%	15 701	-1,4%	7 026	1,8%	11 849	-4,5%	46 818	-1,6%
Femmes	12 387	-3,7%	16 497	-3,0%	6 918	1,8%	11 887	-8,9%	47 689	-4,1%
Par classe d'âge	24 629	-2,2%	32 198	-2,2%	13 944	1,8%	23 736	-6,7%	94 507	-2,8%
Moins de 25 ans	7 551	-5,8%	10 235	-6,3%	4 659	-4,0%	7 424	-10,3%	29 869	-6,9%
De 25 à 49 ans	15 161	-1,4%	19 313	-1,2%	8 224	3,5%	14 342	-6,5%	57 040	-2,0%
50 ans et plus	1 917	6,3%	2 650	7,8%	1 061	18,7%	1 970	8,0%	7 598	8,9%

Source : DIECCTE - Nostra (données Pôle emploi)

Les offres d'emploi enregistrées par Pôle emploi

septembre 2011	Nord		Sud		Est		Ouest		La Réunion	
Données brutes (non corrigées des variations saisonnières)	Cumul depuis janvier	Variation sur cumul année précédente	Cumul depuis janvier	Variation sur cumul année précédente	Cumul depuis janvier	Variation sur cumul année précédente	Cumul depuis janvier	Variation sur cumul année précédente	Cumul depuis janvier	Variation sur cumul année précédente
Par type d'emploi	9 925	4,5%	8 632	-15,2%	3 061	-14,4%	10 260	18,6%	31 878	-0,1%
Emplois durables (> 6 mois)	3 697	-8,0%	2 687	-28,5%	1 436	-13,1%	3 451	8,5%	11 271	-10,6%
Emplois temporaires (1 à 6 mois)	4 412	16,9%	5 401	-4,5%	1 490	-17,3%	4 810	14,3%	16 113	4,4%
Emplois occasionnels (< 1 mois)	1 816	6,6%	544	-29,2%	135	10,7%	1 999	58,8%	4 494	16,6%
Par secteur d'activité	9 925	4,5%	8 632	-15,2%	3 061	-14,4%	10 260	18,6%	31 878	-0,1%
Agriculture	20	-44,4%	90	2,3%	56	-42,3%	35	-38,6%	201	-27,7%
Industrie	552	9,7%	500	-23,3%	271	13,9%	491	0,4%	1 814	-3,6%
dont agroalimentaire	259	-1,5%	226	-36,5%	124	25,3%	169	-10,6%	778	-14,2%
Construction	547	0,6%	762	27,6%	685	16,9%	615	34,6%	2 609	19,5%
Commerce	1 299	-6,2%	958	-1,0%	333	21,1%	734	1,1%	3 324	-0,9%
Services	7 507	6,8%	6 321	-19,8%	1 716	-27,9%	8 384	21,2%	23 928	-1,1%
dont transport et entreposage	265	27,4%	72	7,5%	84	20,0%	147	-17,9%	568	8,4%
dont hébergement restauration	1 115	37,8%	385	-22,8%	111	11,0%	1 390	20,2%	3 001	17,0%
dont santé humaine et action sociale	1 213	30,6%	930	15,5%	155	9,9%	887	30,1%	3 185	24,6%

Source : DIECCTE - Nostra (données Pôle emploi)



Source : DIECCTE - Nostra (données Pôle emploi brutes)

Les offres d'emploi satisfaites

septembre 2011	Nord		Sud		Est		Ouest		La Réunion	
Données brutes (non corrigées des variations saisonnières)	Cumul depuis janvier	Variation sur cumul année précédente	Cumul depuis janvier	Variation sur cumul année précédente	Cumul depuis janvier	Variation sur cumul année précédente	Cumul depuis janvier	Variation sur cumul année précédente	Cumul depuis janvier	Variation sur cumul année précédente
Emplois durables (> 6 mois)	3 129	-5,6%	2 330	-30,2%	1 261	-14,0%	2 860	7,0%	9 580	-11,2%
Emplois temporaires (1 à 6 mois)	4 053	16,9%	4 978	-6,6%	1 412	-15,8%	4 360	14,8%	14 803	3,7%
Emplois occasionnels (< 1 mois)	1 834	11,8%	515	-28,7%	131	14,9%	1 845	50,5%	4 325	16,8%
Ensemble des offres	9 016	7,1%	7 823	-16,7%	2 804	-13,9%	9 065	17,8%	28 708	-0,2%

Source : DIECCTE - Nostra (données Pôle emploi)

DIECCTE La Réunion

Direction des entreprises, de la concurrence, de la consommation, du travail et de l'emploi

112, rue de la République 97488 Saint-Denis Cedex

Tél.: 0262 94 07 07 - Fax : 0262 94 07 35 - Internet : <http://www.travail-emploi-sante.gouv.fr/regions,586/reunion,1214/>

Directeur de la publication : Jean François Dutertre

Réalisation : Service études, statistiques et évaluations (SESE)