

# Bulletin marché du travail

## La Réunion - Août 2011

DIECCTE de la Réunion

### Les demandeurs d'emploi en fin de mois

Données CVS	Nombre de demandeurs d'emploi			Variation sur	
	août 2010	juillet 2011	août 2011	un mois	un an
<b>Réunion</b>					
<b>Catégorie A</b>	<b>110 460</b>	<b>119 470</b>	<b>119 400</b>	<b>-0,1%</b>	<b>8,1%</b>
Hommes	55 840	58 650	<b>58 860</b>	0,4%	5,4%
Femmes	54 620	60 820	<b>60 540</b>	-0,5%	10,8%
Moins de 25 ans	18 590	20 060	<b>19 680</b>	-1,9%	5,9%
De 25 à 49 ans	75 920	80 590	<b>80 600</b>	0,0%	6,2%
50 ans et plus	15 950	18 820	<b>19 120</b>	1,6%	19,9%
<b>Catégorie ABC</b>	<b>125 050</b>	<b>134 700</b>	<b>135 520</b>	<b>0,6%</b>	<b>8,4%</b>
DELD (> 1 an)	56 950	67 280	<b>68 830</b>	2,3%	20,9%
<b>France entière</b>					
Catégorie A	2 910 400	2 990 900	<b>2 988 600</b>	-0,1%	2,7%
Catégorie ABC	4 222 300	4 391 900	<b>4 412 700</b>	0,5%	4,5%

Source : STMT - Pôle emploi, Dares. Calculs des cvs : DIECCTE Réunion / SESE, Dares.

### Les demandeurs d'emploi en fin de mois de catégorie A

Données CVS	Nombre de demandeurs d'emploi			Variation sur	
	août 2010	juillet 2011	août 2011	un mois	un an
Guadeloupe	52 540	56 110	<b>56 240</b>	0,2%	7,0%
Martinique	40 032	41 355	<b>41 263</b>	-0,2%	3,1%
Guyane	15 741	17 002	<b>17 131</b>	0,8%	8,8%
<b>Réunion</b>	<b>110 460</b>	<b>119 470</b>	<b>119 400</b>	<b>-0,1%</b>	<b>8,1%</b>
Ensemble DOM	-	-	-	-	-
France métropolitaine	2 691 600	2 756 500	<b>2 754 500</b>	-0,1%	2,3%

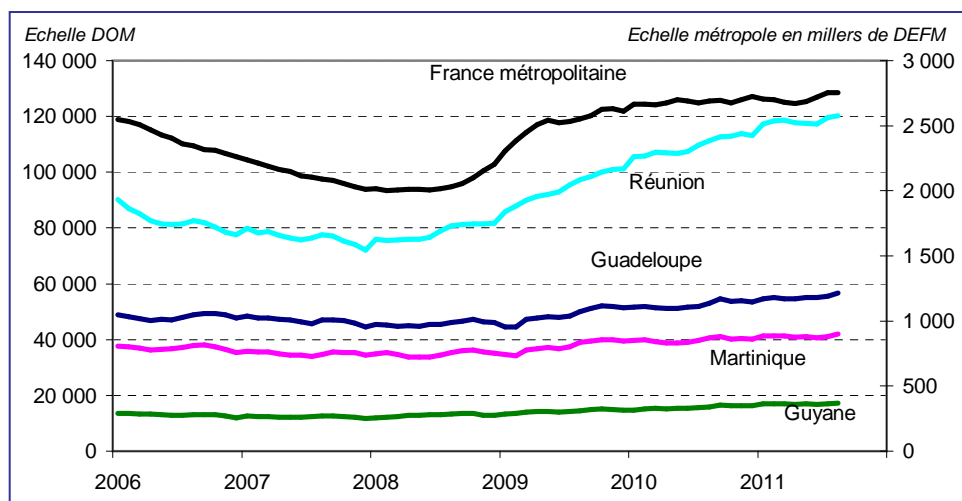
Source : STMT - Pôle emploi, Dares. Calculs des cvs : DIECCTE Réunion / SESE, Dares.

### Données de références pour La Réunion

<b>Population au 1er janvier 2010 (provisoire)</b>	<b>833 000</b>
<b>Population active 15 - 64 ans (second trimestre 2010)</b>	<b>338 900</b>
<b>Estimation d'emploi (2008 provisoire)</b>	<b>246 900</b>
Emplois salariés	226 700
Emplois non salariés	20 200
<b>Taux de chômage (second trimestre 2010)</b>	<b>28,9%</b>
Hommes	28,0%
Femmes	30,0%
De 15 à 24 ans	55,3%
De 25 à 49 ans	28,0%
De 50 à 64 ans	16,1%

Source : Insee

### Les demandeurs d'emploi en fin de mois de catégorie A dans les DOM



Source : DIECCTE - Nostra (données Pôle emploi brutes)

### Baisse de 0,1 % de la demande d'emploi en août

Fin août 2011, 119 400 réunionnais sont inscrits à Pôle emploi en catégorie A (en recherche active disponible et sans emploi), soit une baisse de 0,1 % par rapport au mois précédent. Sur un an, leur nombre augmente de 8,1 %.

En France, le nombre de demandeurs d'emploi inscrits en catégorie A diminue également de 0,1 % par rapport à la fin juillet 2011 (+ 2,7 % en un an).

### Les demandeurs d'emploi de 50 ans et plus augmentent de 20 % sur un an

Fin août 2011, à La Réunion, le nombre de demandeurs d'emploi de catégorie A a augmenté de 0,4 % pour les hommes (+ 5,4 % sur un an) et diminué de 0,5 % pour les femmes (+ 10,8 % sur un an). Le nombre de demandeurs d'emploi de catégorie A baisse de 1,9 % pour les jeunes de moins de 25 ans. Il stagne pour les 25 - 49 ans et augmente de 1,6 % pour les 50 ans et plus. Ces derniers sont toujours très touchés par la hausse de la demande d'emploi et ce quel que soit le sexe (+20 % sur un an).

Le nombre de demandeurs d'emploi de longue durée de catégorie A, B ou C est 87 830, fin août. Il est en augmentation de 2,3 % sur un mois et de 20,9 % sur un an.

### Les catégories de demandeurs d'emploi

- A** : En recherche active, disponibles sans emploi.
- B** : En recherche active, en activité réduite courte (78 heures ou moins au cours du mois précédent).
- C** : En recherche active, en activité réduite longue (plus de 78 heures au cours du mois précédent).
- D** : Sans recherche active, non disponible, sans emploi.
- E** : Sans recherche active, non disponibles, en emploi.

## Les demandeurs d'emploi en fin de mois (DEFM données brutes)

août 2011	Nord		Sud		Est		Ouest		La Réunion	
Données brutes (non corrigées des variations saisonnières)	Nombre	Variation sur 1 an	Nombre	Variation sur 1 an	Nombre	Variation sur 1 an	Nombre	Variation sur 1 an	Nombre	Variation sur 1 an
<b>Catégorie A</b>	<b>25 002</b>	<b>7,5%</b>	<b>50 035</b>	<b>8,4%</b>	<b>15 434</b>	<b>7,9%</b>	<b>29 792</b>	<b>7,9%</b>	<b>120 263</b>	<b>8,0%</b>
Hommes	12 189	4,1%	24 379	6,6%	7 571	3,8%	14 467	5,0%	58 606	5,3%
Femmes	12 813	10,9%	25 656	10,1%	7 863	12,1%	15 325	10,8%	61 657	10,7%
<b>Moins de 25 ans</b>	<b>4 332</b>	<b>3,2%</b>	<b>8 534</b>	<b>6,7%</b>	<b>3 030</b>	<b>6,2%</b>	<b>5 288</b>	<b>5,7%</b>	<b>21 184</b>	<b>5,7%</b>
Hommes	2 084	-0,3%	4 086	3,1%	1 498	2,0%	2 571	4,6%	10 239	2,6%
Femmes	2 248	6,7%	4 448	10,3%	1 532	10,8%	2 717	6,8%	10 945	8,7%
<b>De 25 à 49 ans</b>	<b>16 995</b>	<b>6,1%</b>	<b>33 310</b>	<b>6,2%</b>	<b>10 157</b>	<b>5,8%</b>	<b>20 015</b>	<b>6,5%</b>	<b>80 477</b>	<b>6,2%</b>
Hommes	8 181	2,1%	16 083	4,6%	4 878	0,7%	9 586	3,1%	38 728	3,2%
Femmes	8 814	10,1%	17 227	7,7%	5 279	10,9%	10 429	9,7%	41 749	9,1%
<b>De 50 ans et plus</b>	<b>3 675</b>	<b>20,3%</b>	<b>8 191</b>	<b>20,4%</b>	<b>2 247</b>	<b>21,1%</b>	<b>4 489</b>	<b>18,1%</b>	<b>18 602</b>	<b>19,9%</b>
Hommes	1 924	19,2%	4 210	19,2%	1 195	21,6%	2 310	14,5%	9 639	18,3%
Femmes	1 751	21,4%	3 981	21,7%	1 052	20,5%	2 179	22,3%	8 963	21,6%
<b>Handicapés</b>	<b>475</b>	<b>12,6%</b>	<b>681</b>	<b>-9,6%</b>	<b>281</b>	<b>0,0%</b>	<b>419</b>	<b>-3,2%</b>	<b>1 856</b>	<b>-1,7%</b>
Hommes	317	11,6%	515	-10,4%	218	0,9%	292	-6,7%	1 342	-3,3%
Femmes	158	14,5%	166	-6,7%	63	-3,1%	127	5,8%	514	2,6%
<b>Par niveau de qualification</b>	<b>25 002</b>	<b>7,5%</b>	<b>50 035</b>	<b>8,4%</b>	<b>15 434</b>	<b>7,9%</b>	<b>29 792</b>	<b>7,9%</b>	<b>120 263</b>	<b>8,0%</b>
Manœuvres	1 549	-2,9%	4 891	7,4%	1 740	-3,9%	2 678	6,9%	10 858	3,7%
Ouvriers spécialisés	1 318	-2,8%	3 975	2,5%	1 406	1,0%	2 284	0,4%	8 983	0,9%
Ouvriers qualifiés	990	-4,2%	3 511	1,7%	743	-5,8%	1 692	-3,5%	6 936	-1,3%
Employés non qualifiés	8 068	7,5%	16 740	10,5%	5 294	13,2%	9 423	9,1%	39 525	9,9%
Employés qualifiés	11 779	12,7%	19 141	10,1%	5 753	13,8%	12 280	11,8%	48 953	11,6%
Techniciens	374	5,4%	645	12,0%	150	6,4%	403	8,3%	1 572	8,9%
Agents de maîtrise	245	3,8%	279	16,3%	58	-14,7%	257	5,8%	839	6,6%
Ingénieurs et cadres	476	8,2%	461	7,0%	89	-8,2%	508	7,2%	1 534	6,4%
<b>Par niveau de formation</b>	<b>25 002</b>	<b>7,5%</b>	<b>50 035</b>	<b>8,4%</b>	<b>15 434</b>	<b>7,9%</b>	<b>29 792</b>	<b>7,9%</b>	<b>120 263</b>	<b>8,0%</b>
Bac + 3 ou 4 ans (I et II)	1 260	12,5%	1 365	21,7%	357	17,0%	1 068	23,8%	4 050	18,8%
Bac + 2 ans (III)	1 439	10,0%	2 279	15,6%	708	14,0%	1 637	12,1%	6 063	13,1%
Bac, BTN, BT, BP (IV)	4 444	14,4%	7 348	13,7%	2 483	15,3%	4 269	13,1%	18 544	14,0%
BEP, CAP (V)	9 061	7,3%	19 029	8,7%	6 414	8,1%	11 220	8,7%	45 724	8,3%
CEP, SES, BEPC (V BIS)	2 752	4,8%	5 934	9,1%	1 673	7,7%	3 565	6,8%	13 924	7,5%
1er cycle, 2ème degré (VI)	5 943	4,2%	13 976	4,3%	3 680	4,2%	7 934	4,3%	31 533	4,3%
<b>Catégorie B</b>	<b>1 459</b>	<b>9,6%</b>	<b>3 431</b>	<b>15,3%</b>	<b>791</b>	<b>13,0%</b>	<b>2 163</b>	<b>14,0%</b>	<b>7 844</b>	<b>13,6%</b>
<b>Catégorie C</b>	<b>1 864</b>	<b>8,9%</b>	<b>3 114</b>	<b>6,6%</b>	<b>926</b>	<b>14,2%</b>	<b>2 238</b>	<b>4,1%</b>	<b>8 142</b>	<b>7,2%</b>
<b>Catégorie D</b>	<b>890</b>	<b>-14,4%</b>	<b>924</b>	<b>-25,6%</b>	<b>455</b>	<b>-13,5%</b>	<b>784</b>	<b>-35,3%</b>	<b>3 053</b>	<b>-24,0%</b>
<b>Catégorie E</b>	<b>1 912</b>	<b>11,2%</b>	<b>3 874</b>	<b>-11,1%</b>	<b>1 455</b>	<b>30,8%</b>	<b>2 492</b>	<b>32,8%</b>	<b>9 733</b>	<b>7,4%</b>
<b>Catégorie ABC</b>	<b>28 325</b>	<b>7,7%</b>	<b>56 580</b>	<b>8,7%</b>	<b>17 151</b>	<b>8,4%</b>	<b>34 193</b>	<b>8,0%</b>	<b>136 249</b>	<b>8,3%</b>
<b>De longue durée (&gt; 1 an)</b>	<b>13 655</b>	<b>18,7%</b>	<b>30 988</b>	<b>22,1%</b>	<b>7 780</b>	<b>22,9%</b>	<b>16 611</b>	<b>18,9%</b>	<b>69 034</b>	<b>20,8%</b>
Hommes	6 639	13,9%	15 143	16,4%	3 840	17,3%	8 219	13,1%	33 841	15,2%
Femmes	7 016	23,7%	15 845	28,2%	3 940	29,1%	8 392	25,2%	35 193	26,6%

Source : DIECCTE - Nostra (données Pôle emploi)

## Part des différents publics demandeurs d'emploi de catégorie A

août 2011	Nord	Sud	Est	Ouest	Réunion
<b>DEFM catégorie A</b>	<b>25 002</b>	<b>50 035</b>	<b>15 434</b>	<b>29 792</b>	<b>120 263</b>
Femmes	51,2%	51,3%	50,9%	51,4%	51,3%
Moins de 25 ans	17,3%	17,1%	19,6%	17,7%	17,6%
50 ans et plus	14,7%	16,4%	14,6%	15,1%	15,5%
Employés	79,4%	71,7%	71,6%	72,8%	73,6%
Ouvriers	9,2%	15,0%	13,9%	13,3%	13,2%
Niveaux de formation V et VI	71,0%	77,8%	76,2%	76,3%	75,8%
<b>DEFM catégorie ABC</b>	<b>28 325</b>	<b>56 580</b>	<b>17 151</b>	<b>34 193</b>	<b>136 249</b>
Longue durée (>1 an)	48,2%	54,8%	45,4%	48,6%	50,7%

Source : DIECCTE - Nostra (données Pôle emploi)

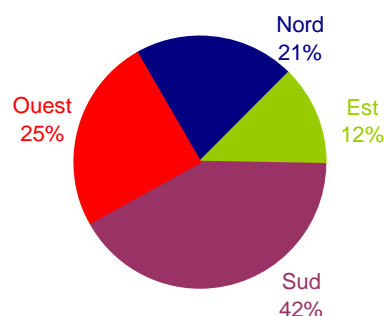
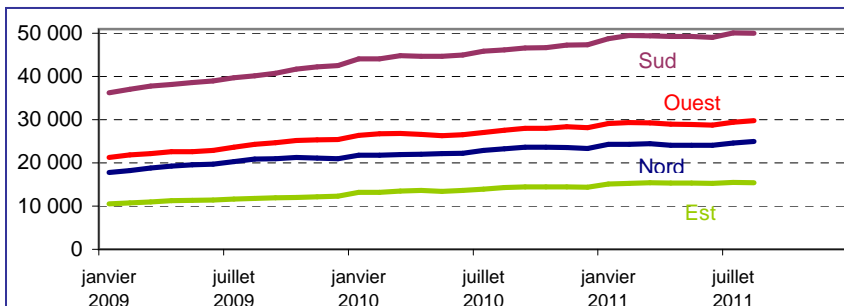
**Bassin Nord** : Sainte-Marie, Saint-Denis, Sainte-Suzanne.

**Bassin Sud** : Saint-Pierre, Le Tampon, Saint-Louis, Saint-Joseph, Petite-Ile, Saint-Philippe, Cilaos, Entre Deux, Etang Salé, Les Avirons.

**Bassin Est** : Bras Panon, Plaine des Palmistes, Saint-André, Saint-Benoît, Sainte Rose, Salazie.

**Bassin Ouest** : Le Port, La Possession, Saint-Paul, Trois Bassins, Saint-Leu.

## Demandeurs d'emploi de catégorie A par bassin



Source : DIECCTE - Nostra (données Pôle emploi brutes)

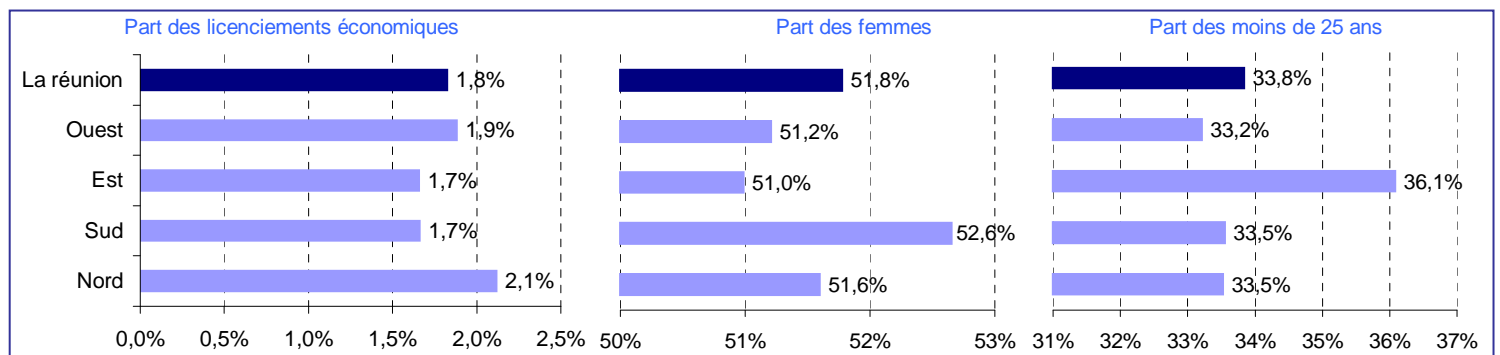
## Les inscriptions à Pôle emploi en catégorie A, B ou C

août 2011	Nord		Sud		Est		Ouest		La Réunion	
<i>Données brutes (non corrigées des variations saisonnières)</i>	Cumul depuis janvier	Variation sur cumul année précédente	Cumul depuis janvier	Variation sur cumul année précédente	Cumul depuis janvier	Variation sur cumul année précédente	Cumul depuis janvier	Variation sur cumul année précédente	Cumul depuis janvier	Variation sur cumul année précédente
<b>Par motifs d'inscription</b>	<b>21 038</b>	<b>-5,8%</b>	<b>32 523</b>	<b>-4,2%</b>	<b>13 702</b>	<b>-3,0%</b>	<b>23 974</b>	<b>-7,1%</b>	<b>91 237</b>	<b>-5,2%</b>
Fins de contrat (CDD)	4 268	11,6%	8 293	12,0%	3 146	15,4%	5 488	16,5%	21 195	13,6%
Fins de missions d'interim	216	-13,3%	262	7,8%	90	9,8%	258	-10,4%	826	-4,2%
Licenciements économiques*	445	-8,4%	539	-16,4%	227	-22,0%	451	-13,9%	1 662	-14,6%
Autres licenciements	837	2,7%	1 205	0,3%	439	-2,7%	897	-6,8%	3 378	-1,5%
Démissions	520	-1,1%	614	3,4%	206	-8,8%	514	-3,9%	1 854	-1,4%
Premières entrées	1 914	-25,6%	2 933	-23,1%	1 396	-19,8%	2 170	-21,8%	8 413	-22,8%
Reprises d'activité	1 694	20,6%	2 508	23,7%	1 162	34,0%	1 853	16,0%	7 217	22,4%
Autres cas	11 144	-10,5%	16 169	-10,3%	7 036	-9,1%	12 343	-14,5%	46 692	-11,3%
<b>Par genre</b>	<b>21 038</b>	<b>-5,8%</b>	<b>32 523</b>	<b>-4,2%</b>	<b>13 702</b>	<b>-3,0%</b>	<b>23 974</b>	<b>-7,1%</b>	<b>91 237</b>	<b>-5,2%</b>
Hommes	10 184	-5,7%	15 400	-3,6%	6 716	-4,6%	11 698	-5,9%	43 998	-4,8%
Femmes	10 854	-5,9%	17 123	-4,8%	6 986	-1,3%	12 276	-8,3%	47 239	-5,5%
<b>Par classe d'âge</b>	<b>21 038</b>	<b>-5,8%</b>	<b>32 523</b>	<b>-4,2%</b>	<b>13 702</b>	<b>-3,0%</b>	<b>23 974</b>	<b>-7,1%</b>	<b>91 237</b>	<b>-5,2%</b>
Moins de 25 ans	7 052	-5,2%	10 911	-2,6%	4 944	-1,7%	7 961	-5,7%	30 868	-3,9%
De 25 à 49 ans	12 392	-6,5%	18 984	-5,8%	7 747	-5,1%	14 231	-7,6%	53 354	-6,4%
50 ans et plus	1 594	-2,9%	2 628	1,2%	1 011	9,3%	1 782	-9,5%	7 015	-1,7%
<b>Par secteur d'activité antérieur</b>	<b>21 038</b>	<b>-5,8%</b>	<b>32 523</b>	<b>-4,2%</b>	<b>13 702</b>	<b>-3,0%</b>	<b>23 974</b>	<b>-7,1%</b>	<b>91 237</b>	<b>-5,2%</b>
Agriculture	761	-14,0%	1 557	7,1%	444	-1,6%	891	-9,9%	3 653	-3,3%
Industrie	1 382	-8,1%	2 145	3,2%	746	0,7%	1 603	-7,3%	5 876	-2,9%
dont agroalimentaire	322	0,0%	539	1,3%	185	-9,3%	304	6,7%	1 350	0,5%
Construction	1 694	-7,1%	2 835	-5,2%	1 369	-2,4%	2 082	-6,5%	7 980	-5,5%
Commerce	2 665	1,9%	3 577	3,8%	1 280	0,8%	2 532	-1,2%	10 054	1,6%
Services	9 935	-2,6%	15 853	-3,4%	6 465	4,2%	11 873	-3,1%	44 126	-2,1%
dont transport et entreposage	455	-4,0%	486	-6,9%	281	19,6%	440	-7,0%	1 662	-2,5%
dont hébergement restauration	914	-2,1%	1 306	-5,7%	399	1,3%	1 361	-0,1%	3 980	-2,4%
dont santé humaine et action social	505	17,7%	746	13,0%	193	-4,5%	568	-3,1%	2 012	7,2%
Indéterminé	4 601	-13,2%	6 556	-13,6%	3 398	-16,1%	4 993	-17,6%	19 548	-15,0%

Source : DIECCTE - Nostra (données Pôle emploi)

\* : y compris fins de convention de conversion, de PAP anticipé et de CRP

## Les inscriptions à Pôle emploi en catégorie A, B ou C (Cumul depuis janvier)



Source : DIECCTE - Nostra (données Pôle emploi brutes)

## Les sorties de Pôle emploi en catégorie A, B ou C

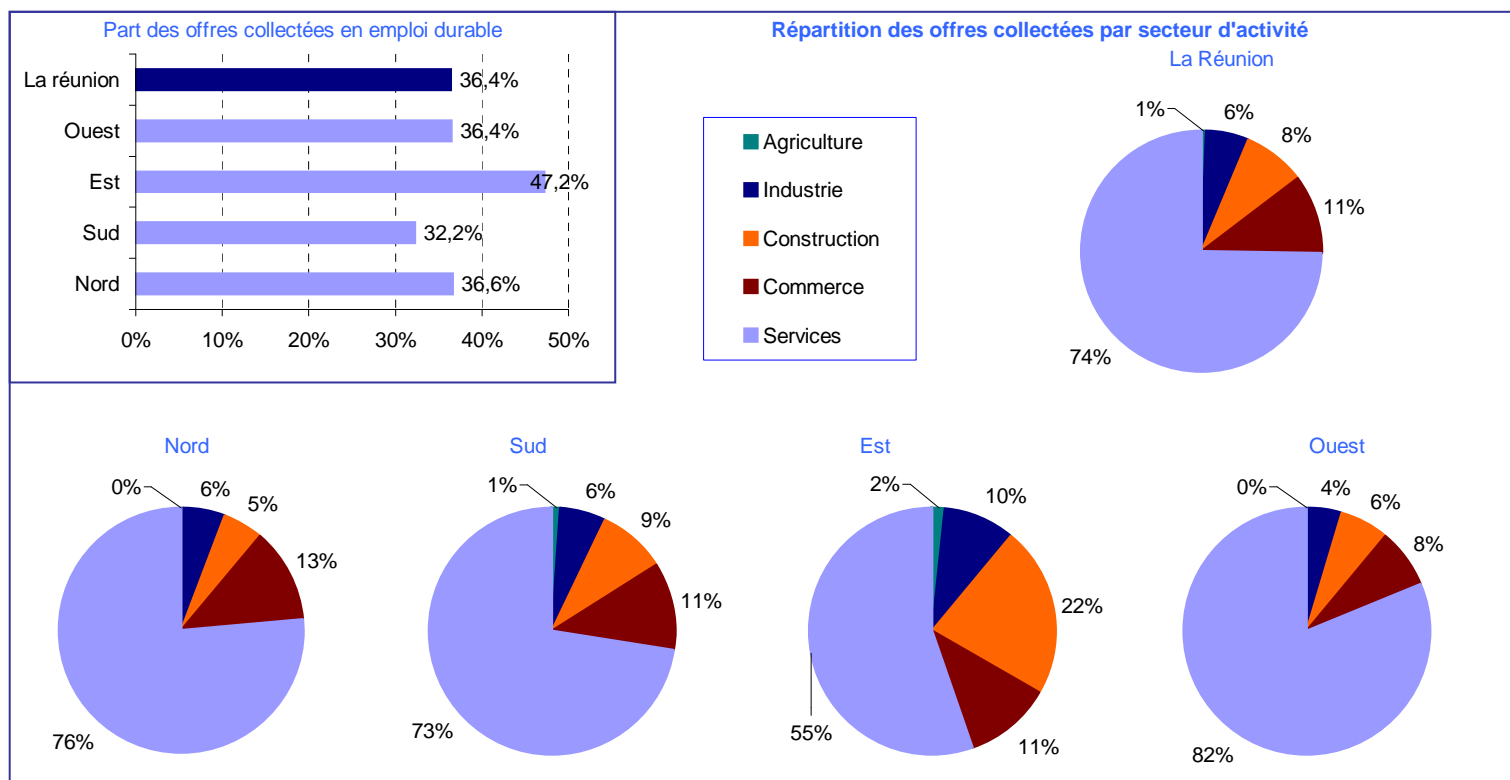
août 2011	Nord		Sud		Est		Ouest		La Réunion	
<i>Données brutes (non corrigées des variations saisonnières)</i>	Cumul depuis janvier	Variation sur cumul année précédente	Cumul depuis janvier	Variation sur cumul année précédente	Cumul depuis janvier	Variation sur cumul année précédente	Cumul depuis janvier	Variation sur cumul année précédente	Cumul depuis janvier	Variation sur cumul année précédente
<b>Par motifs de sortie</b>	<b>21 682</b>	<b>-1,1%</b>	<b>28 239</b>	<b>-1,5%</b>	<b>12 214</b>	<b>3,9%</b>	<b>20 918</b>	<b>-6,2%</b>	<b>83 053</b>	<b>-1,9%</b>
Reprises d'emploi déclarées	2 746	7,9%	5 480	-10,6%	2 267	23,3%	3 898	23,2%	14 391	5,2%
Entrées en stage	1 379	15,6%	1 680	-0,3%	714	4,1%	1 252	-28,8%	5 025	-5,6%
Arrêts de recherche	837	21,0%	1 056	4,1%	347	16,4%	731	-0,5%	2 971	8,5%
Défauts d'actualisation	11 144	-8,6%	16 073	-2,9%	7 042	-7,3%	12 865	-6,7%	47 124	-6,0%
Radiations administratives	1 076	-8,0%	1 777	5,5%	1 039	28,4%	1 368	-15,9%	5 260	-0,5%
Autres cas	4 500	8,9%	2 173	34,9%	805	51,9%	804	-34,7%	8 282	10,4%
<b>Par genre</b>	<b>21 682</b>	<b>-1,1%</b>	<b>28 239</b>	<b>-1,5%</b>	<b>12 214</b>	<b>3,9%</b>	<b>20 918</b>	<b>-6,2%</b>	<b>83 053</b>	<b>-1,9%</b>
Hommes	10 829	0,6%	13 728	-0,6%	6 181	3,7%	10 523	-3,8%	41 261	-0,5%
Femmes	10 853	-2,7%	14 511	-2,5%	6 033	4,1%	10 395	-8,5%	41 792	-3,2%
<b>Par classe d'âge</b>	<b>21 682</b>	<b>-1,1%</b>	<b>28 239</b>	<b>-1,5%</b>	<b>12 214</b>	<b>3,9%</b>	<b>20 918</b>	<b>-6,2%</b>	<b>83 053</b>	<b>-1,9%</b>
Moins de 25 ans	6 507	-4,7%	8 757	-6,4%	4 004	-1,3%	6 511	-8,1%	25 779	-5,7%
De 25 à 49 ans	13 461	-0,3%	17 088	-0,3%	7 250	5,0%	12 681	-6,8%	50 480	-1,3%
50 ans et plus	1 714	8,1%	2 394	9,0%	960	21,1%	1 726	6,7%	6 794	9,7%

Source : DIECCTE - Nostra (données Pôle emploi)

## Les offres d'emploi enregistrées par Pôle emploi

août 2011	Nord		Sud		Est		Ouest		La Réunion	
Données brutes (non corrigées des variations saisonnières)	Cumul depuis janvier	Variation sur cumul année précédente	Cumul depuis janvier	Variation sur cumul année précédente	Cumul depuis janvier	Variation sur cumul année précédente	Cumul depuis janvier	Variation sur cumul année précédente	Cumul depuis janvier	Variation sur cumul année précédente
<b>Par type d'emploi</b>	<b>8 744</b>	<b>3,8%</b>	<b>7 438</b>	<b>-16,3%</b>	<b>2 658</b>	<b>-16,3%</b>	<b>8 423</b>	<b>10,8%</b>	<b>27 263</b>	<b>-2,9%</b>
Emplois durables (> 6 mois)	3 202	-9,1%	2 398	-28,2%	1 254	-12,2%	3 069	11,0%	9 923	-10,3%
Emplois temporaires (1 à 6 mois)	3 790	12,2%	4 545	-7,6%	1 290	-21,1%	4 038	8,0%	13 663	0,0%
Emplois occasionnels (< 1 mois)	1 752	15,2%	495	-20,8%	114	0,0%	1 316	19,7%	3 677	9,5%
<b>Par secteur d'activité</b>	<b>8 744</b>	<b>3,8%</b>	<b>7 438</b>	<b>-16,3%</b>	<b>2 658</b>	<b>-16,3%</b>	<b>8 423</b>	<b>10,8%</b>	<b>27 263</b>	<b>-2,9%</b>
Agriculture	17	-34,6%	82	3,8%	45	-50,0%	32	-33,3%	176	-27,6%
Industrie	490	29,6%	454	-20,9%	254	23,9%	374	-12,2%	1 572	-0,7%
dont agroalimentaire	242	27,4%	206	-35,2%	118	42,2%	142	-9,0%	708	-5,2%
Construction	466	8,1%	654	23,4%	587	17,9%	532	37,1%	2 239	21,2%
Commerce	1 100	-6,4%	855	1,4%	300	31,0%	650	3,7%	2 905	1,1%
Services	6 671	4,0%	5 393	-21,4%	1 472	-31,7%	6 834	11,8%	20 370	-5,4%
dont transport et entreposage	234	23,8%	61	8,9%	70	11,1%	131	-22,0%	496	4,2%
dont hébergement restauration	1 063	62,8%	337	-22,5%	101	17,4%	766	-22,9%	2 267	4,6%
dont santé humaine et action sociale	1 025	22,6%	723	12,1%	110	-5,2%	749	17,8%	2 607	16,7%

Source : DIECCTE - Nostra (données Pôle emploi)



Source : DIECCTE - Nostra (données Pôle emploi brutes)

## Les offres d'emploi satisfaites

août 2011	Nord		Sud		Est		Ouest		La Réunion	
Données brutes (non corrigées des variations saisonnières)	Cumul depuis janvier	Variation sur cumul année précédente	Cumul depuis janvier	Variation sur cumul année précédente	Cumul depuis janvier	Variation sur cumul année précédente	Cumul depuis janvier	Variation sur cumul année précédente	Cumul depuis janvier	Variation sur cumul année précédente
Emplois durables (> 6 mois)	2 601	-8,6%	2 019	-32,2%	1 058	-14,1%	2 512	10,2%	8 190	-12,3%
Emplois temporaires (1 à 6 mois)	3 464	11,1%	4 068	-12,6%	1 214	-19,8%	3 692	9,3%	12 438	-1,8%
Emplois occasionnels (< 1 mois)	1 795	22,8%	474	-16,3%	110	0,9%	1 247	12,6%	3 626	11,8%
<b>Ensemble des offres</b>	<b>7 860</b>	<b>5,9%</b>	<b>6 561</b>	<b>-20,0%</b>	<b>2 382</b>	<b>-16,6%</b>	<b>7 451</b>	<b>10,2%</b>	<b>24 254</b>	<b>-3,9%</b>

Source : DIECCTE - Nostra (données Pôle emploi)

### DIECCTE La Réunion

Direction des entreprises, de la concurrence, de la consommation, du travail et de l'emploi

112, rue de la République 97488 Saint-Denis Cedex

Tél.: 0262 94 07 07 - Fax : 0262 94 07 35 - Internet : <http://www.travail-emploi-sante.gouv.fr/regions,586/reunion,1214/>

Directeur de la publication : Jean François Dutertre

Réalisation : Service études, statistiques et évaluations (SESE)