

# Bulletin marché du travail

## La Réunion - août 2017

DIECCTE de la Réunion

### Les demandeurs d'emploi en fin de mois

Données CVS-CJO	Nombre de demandeurs d'emploi			Variation sur	
	août 2016	mai 2017	août 2017	trois mois	un an
<b>Réunion</b>					
<b>Catégorie A</b>	<b>135 130</b>	<b>135 970</b>	<b>136 200</b>	<b>0,2%</b>	<b>0,8%</b>
Hommes	66 410	66 720	66 900	0,3%	0,7%
Femmes	68 720	69 250	69 300	0,1%	0,8%
Moins de 25 ans	19 210	18 790	18 670	-0,6%	-2,8%
De 25 à 49 ans	82 410	82 000	81 930	-0,1%	-0,6%
50 ans et plus	33 510	35 180	35 600	1,2%	6,2%
<b>Catégorie ABC</b>	<b>160 060</b>	<b>161 460</b>	<b>162 420</b>	<b>0,6%</b>	<b>1,5%</b>
DELD (> 1 an)	86 050	87 640	88 760	1,3%	3,1%
<b>France</b>					
Catégorie A	3 806 300	3 750 900	3 799 400	1,3%	-0,2%
Catégorie ABC	5 809 900	5 864 000	5 953 000	1,5%	2,5%

Source : STMT - Pôle emploi, Dares. Calculs des cvs : DIECCTE Réunion / SESE, Dares.

### Les demandeurs d'emploi en fin de mois de catégorie A

Données CVS-CJO	Nombre de demandeurs d'emploi			Variation sur	
	août 2016	mai 2017	août 2017	trois mois	un an
Guadeloupe	56 430	55 890	56 970	1,9%	1,0%
Martinique	42 260	42 400	43 080	1,6%	1,9%
Guyane	22 580	22 540	22 750	0,9%	0,8%
<b>Réunion</b>	<b>135 130</b>	<b>135 970</b>	<b>136 200</b>	<b>0,2%</b>	<b>0,8%</b>
Ensemble DOM	256 400	256 800	259 000	0,9%	1,0%
France	3 806 300	3 750 900	3 799 400	1,3%	-0,2%

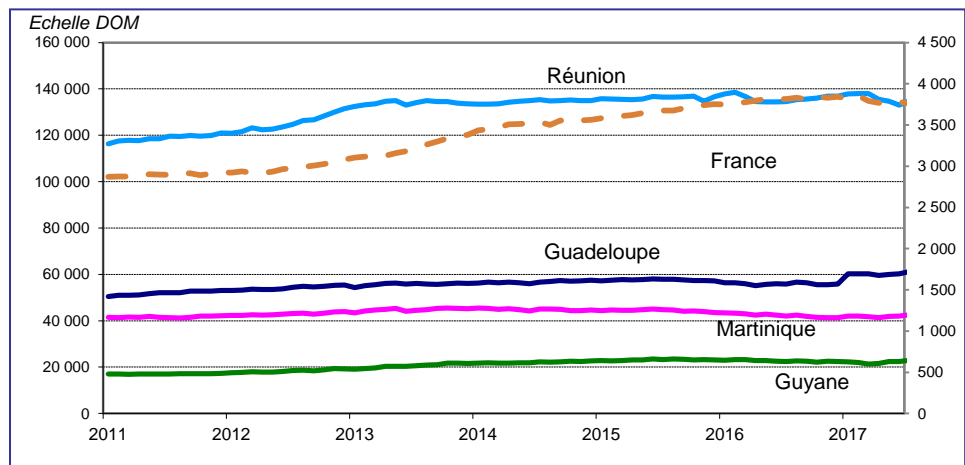
Source : STMT - Pôle emploi, Dares. Calculs des cvs : DIECCTE Réunion / SESE, Dares.

### Données de références pour La Réunion

<b>Population au 1er janvier 2014</b>	<b>842 700</b>
<b>Population active 15 - 64 ans (2016)</b>	<b>352 700</b>
<b>Estimations localisées d'emploi (2015)</b>	<b>264 000</b>
Emplois salariés	253 200
Emplois non salariés	26 600
<b>Taux de chômage (moyenne 2016)</b>	<b>22,2%</b>
Hommes	22,3%
Femmes	22,5%
De 15 à 24 ans	44,0%
De 25 à 49 ans	21,2%
De 50 à 64 ans	16,5%

Source : Insee, estimations localisées d'emploi, enquête emploi 2015

### Les demandeurs d'emploi en fin de mois de catégorie A dans les DOM



Source : DIECCTE - Nostra (données Pôle emploi)

### Hausse de la demande d'emploi sur trois mois

Fin août 2017, 136 200 réunionnais sont inscrits à Pôle emploi en catégorie A (en recherche active disponible et sans emploi), soit une hausse de la demande d'emploi sur trois mois (+ 0,2 %). En un an, la demande d'emploi augmente de 0,8 %.

En France, le nombre de demandeurs d'emploi inscrits en catégorie A augmente de 1,3 % sur trois mois et diminue de 0,2 % sur un an.

Fin août 2017, les demandeurs d'emploi réunionnais de catégorie A, B, C (en recherche active, avec ou sans activité) inscrits à Pôle emploi sont 162 420, une hausse de 0,6 % sur trois mois et de 1,5 % sur un an.

En France, le nombre de demandeurs d'emploi inscrits en catégorie A, B, C augmente de 1,5 % sur trois mois et de 2,5 % en un an.

### Baisse chez les jeunes

La baisse de la demande d'emploi bénéficie aux jeunes (- 0,6 %) et aux 25-49 ans (-0,1 %). En glissement annuel, le nombre de demandeurs d'emploi de moins de 25 ans diminue de 2,8 %. Les effectifs de demandeurs d'emploi de 50 ans ou plus augmente de 6,2 %.

Les inscrits à Pôle emploi depuis un an ou plus sont à la hausse (+ 1,3 %). Ils représentent 54,6 % des demandeurs d'emploi de catégorie ABC.

### Baisse du taux de chômage

En 2016, le taux de chômage au sens du Bureau international du travail (BIT) s'élève à 22,4 % à La Réunion. Il baisse de 1,7 point en un an.

### Les catégories de demandeurs d'emploi

- A** : En recherche active, disponibles sans emploi.
- B** : En recherche active, en activité réduite courte (78 heures ou moins au cours du mois précédent).
- C** : En recherche active, en activité réduite longue (plus de 78 heures au cours du mois précédent).
- D** : Sans recherche active, non disponible, sans emploi.
- E** : Sans recherche active, non disponibles, en emploi.

## Les demandeurs d'emploi en fin de mois (DEFM données brutes)

août 2017	Nord		Sud		Est		Ouest		La Réunion	
Données brutes (non corrigées des variations saisonnières)	Nombre	Variation sur 1 an	Nombre	Variation sur 1 an	Nombre	Variation sur 1 an	Nombre	Variation sur 1 an	Nombre	Variation sur 1 an
<b>Catégorie A</b>	<b>28 041</b>	<b>0,7%</b>	<b>54 561</b>	<b>0,7%</b>	<b>19 503</b>	<b>-0,5%</b>	<b>35 188</b>	<b>0,5%</b>	<b>137 293</b>	<b>0,5%</b>
Hommes	13 737	0,6%	26 139	1,2%	9 790	1,2%	17 297	-1,1%	66 963	0,5%
Femmes	14 304	0,8%	28 422	0,2%	9 713	-2,1%	17 891	2,2%	70 330	0,5%
<b>Moins de 25 ans</b>	<b>4 244</b>	<b>-0,6%</b>	<b>7 456</b>	<b>-2,7%</b>	<b>2 976</b>	<b>-6,3%</b>	<b>5 055</b>	<b>-5,2%</b>	<b>19 731</b>	<b>-3,4%</b>
Hommes	2 033	-0,4%	3 462	-1,5%	1 445	-6,1%	2 320	-10,7%	9 260	-4,4%
Femmes	2 211	-0,9%	3 994	-3,7%	1 531	-6,4%	2 735	0,1%	10 471	-2,6%
<b>De 25 à 49 ans</b>	<b>16 909</b>	<b>-0,5%</b>	<b>32 356</b>	<b>-0,7%</b>	<b>11 697</b>	<b>-1,7%</b>	<b>21 178</b>	<b>-0,8%</b>	<b>82 140</b>	<b>-0,8%</b>
Hommes	8 104	-0,7%	15 214	-0,1%	5 832	1,1%	10 227	-2,2%	39 377	-0,6%
Femmes	8 805	-0,3%	17 142	-1,2%	5 865	-4,4%	10 951	0,6%	42 763	-1,0%
<b>De 50 ans et plus</b>	<b>6 888</b>	<b>4,7%</b>	<b>14 749</b>	<b>5,6%</b>	<b>4 830</b>	<b>6,8%</b>	<b>8 955</b>	<b>7,6%</b>	<b>35 422</b>	<b>6,1%</b>
Hommes	3 600	4,3%	7 463	5,1%	2 513	6,3%	4 750	7,2%	18 326	5,6%
Femmes	3 288	5,1%	7 286	6,2%	2 317	7,5%	4 205	8,0%	17 096	6,6%
<b>Handicapés</b>	<b>1 264</b>	<b>16,0%</b>	<b>2 138</b>	<b>15,1%</b>	<b>694</b>	<b>8,4%</b>	<b>1 169</b>	<b>18,0%</b>	<b>5 265</b>	<b>15,0%</b>
Hommes	746	11,3%	1 335	13,9%	471	7,3%	764	17,7%	3 316	13,2%
Femmes	518	23,3%	803	17,1%	223	10,9%	405	18,4%	1 949	18,2%
<b>Par niveau de qualification</b>	<b>28 041</b>	<b>0,7%</b>	<b>54 561</b>	<b>0,7%</b>	<b>19 503</b>	<b>-0,5%</b>	<b>35 188</b>	<b>0,5%</b>	<b>137 293</b>	<b>0,5%</b>
Manœuvres	1 408	-5,1%	4 143	-4,3%	1 883	-1,7%	2 900	-4,8%	10 334	-4,1%
Ouvriers spécialisés	1 114	-1,3%	3 654	-2,8%	1 338	-5,2%	2 416	-6,0%	8 522	-3,9%
Ouvriers qualifiés	1 069	-4,2%	3 415	-5,0%	838	0,2%	2 003	-3,7%	7 325	-4,0%
Employés non qualifiés	9 942	2,6%	19 120	1,5%	7 381	2,6%	11 570	1,0%	48 013	1,8%
Employés qualifiés	13 205	0,6%	22 472	2,5%	7 655	-1,3%	14 663	3,4%	57 995	1,8%
Techniciens	270	-7,2%	663	2,8%	111	-11,9%	493	0,8%	1 537	-0,9%
Agents de maîtrise	307	3,0%	378	9,2%	93	-1,1%	304	4,1%	1 082	5,0%
Ingénieurs et cadres	460	-9,8%	499	-4,4%	88	-22,1%	598	-8,3%	1 645	-8,5%
<b>Par niveau de formation</b>	<b>28 041</b>	<b>0,7%</b>	<b>54 561</b>	<b>0,7%</b>	<b>19 503</b>	<b>-0,5%</b>	<b>35 188</b>	<b>0,5%</b>	<b>137 293</b>	<b>0,5%</b>
Bac + 3 ou 4 ans (I et II)	1 632	3,3%	1 842	7,0%	465	-4,7%	1 532	4,3%	5 471	4,0%
Bac + 2 ans (III)	1 797	5,3%	2 905	5,5%	959	-1,1%	2 051	7,4%	7 712	5,1%
Bac, BTN, BT, BP (IV)	5 759	4,7%	9 830	4,5%	3 763	2,2%	5 880	4,8%	25 232	4,3%
BEP, CAP (V)	10 107	0,8%	20 843	1,8%	8 149	1,8%	13 366	0,8%	52 465	1,3%
CEP, SES, BEPC (V BIS)	2 720	-5,0%	5 876	-2,5%	1 902	-1,5%	3 815	-1,4%	14 313	-2,6%
1er cycle, 2ème degré (VI)	5 804	-3,3%	13 091	-3,7%	4 164	-4,8%	8 358	-3,6%	31 417	-3,7%
<b>Catégorie B</b>	<b>2 542</b>	<b>8,6%</b>	<b>4 788</b>	<b>6,3%</b>	<b>1 311</b>	<b>8,8%</b>	<b>3 384</b>	<b>4,4%</b>	<b>12 025</b>	<b>6,5%</b>
<b>Catégorie C</b>	<b>3 627</b>	<b>8,2%</b>	<b>5 241</b>	<b>5,0%</b>	<b>1 690</b>	<b>4,6%</b>	<b>4 200</b>	<b>4,5%</b>	<b>14 758</b>	<b>5,6%</b>
<b>Catégorie D</b>	<b>956</b>	<b>-10,2%</b>	<b>1 712</b>	<b>9,7%</b>	<b>652</b>	<b>-13,3%</b>	<b>971</b>	<b>5,5%</b>	<b>4 291</b>	<b>-0,1%</b>
<b>Catégorie E</b>	<b>2 786</b>	<b>1,3%</b>	<b>6 646</b>	<b>-6,0%</b>	<b>1 860</b>	<b>-17,1%</b>	<b>3 008</b>	<b>-5,1%</b>	<b>14 300</b>	<b>-6,1%</b>
<b>Catégorie ABC</b>	<b>34 210</b>	<b>2,0%</b>	<b>64 590</b>	<b>1,4%</b>	<b>22 504</b>	<b>0,4%</b>	<b>42 772</b>	<b>1,2%</b>	<b>164 076</b>	<b>1,3%</b>
<b>De longue durée (&gt; 1 an)</b>	<b>17 194</b>	<b>0,6%</b>	<b>36 306</b>	<b>1,8%</b>	<b>11 663</b>	<b>2,6%</b>	<b>24 088</b>	<b>6,6%</b>	<b>89 251</b>	<b>3,0%</b>
Hommes	8 254	0,4%	17 087	1,6%	5 816	4,5%	11 852	7,2%	43 009	3,2%
Femmes	8 940	0,8%	19 219	2,1%	5 847	0,9%	12 236	6,1%	46 242	2,7%
<b>De très longue durée (&gt; 2 ans)</b>	<b>10 441</b>	<b>-5,4%</b>	<b>23 441</b>	<b>-3,0%</b>	<b>7 066</b>	<b>0,9%</b>	<b>14 985</b>	<b>2,6%</b>	<b>55 933</b>	<b>-1,6%</b>
Hommes	4 973	-6,1%	11 124	-3,3%	3 539	1,9%	7 363	3,2%	26 999	-1,5%
Femmes	5 468	-4,8%	12 317	-2,8%	3 527	-0,1%	7 622	2,1%	28 934	-1,6%

Source : DIECCTE - Nostra (données Pôle emploi)

### Part des différents publics demandeurs d'emploi

août 2017	Nord	Sud	Est	Ouest	Réunion
<b>DEFM catégorie A</b>	<b>28 041</b>	<b>54 561</b>	<b>19 503</b>	<b>35 188</b>	<b>137 293</b>
Femmes	51,0%	52,1%	49,8%	50,8%	51,2%
Moins de 25 ans	15,1%	13,7%	15,3%	14,4%	14,4%
50 ans et plus	24,6%	27,0%	24,8%	25,4%	25,8%
Employés	82,5%	76,2%	77,1%	74,6%	77,2%
Ouvriers	7,8%	13,0%	11,2%	12,6%	11,5%
Niveaux de formation V et VI	66,4%	73,0%	72,9%	72,6%	71,5%
<b>DEFM catégorie ABC</b>	<b>34 210</b>	<b>64 590</b>	<b>22 504</b>	<b>42 772</b>	<b>164 076</b>
Longue durée (>1 an)	50,3%	56,2%	51,8%	56,3%	54,4%
Très longue durée (>2 ans)	30,5%	36,3%	31,4%	35,0%	34,1%

Source : DIECCTE - Nostra (données Pôle emploi)

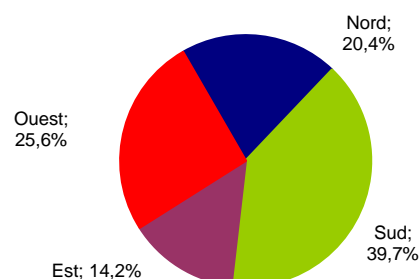
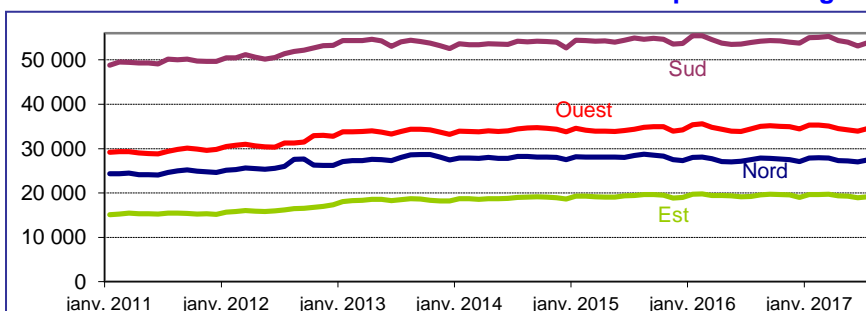
**Bassin Nord** : Sainte-Marie, Saint-Denis, Sainte-Suzanne.

**Bassin Sud** : Saint-Pierre, Le Tampon, Saint-Louis, Saint-Joseph, Petite-Ile, Saint-Philippe, Cilaos, Entre Deux, Etang Salé, Les Avirons.

**Bassin Est** : Bras Panon, Plaine des Palmistes, Saint-André, Saint-Benoît, Sainte-Rose, Salazie.

**Bassin Ouest** : Le Port, La Possession, Saint-Paul, Trois Bassins, Saint-Leu.

### Demandeurs d'emploi de catégorie A par bassin



Source : DIECCTE - Nostra (données Pôle emploi brutes)

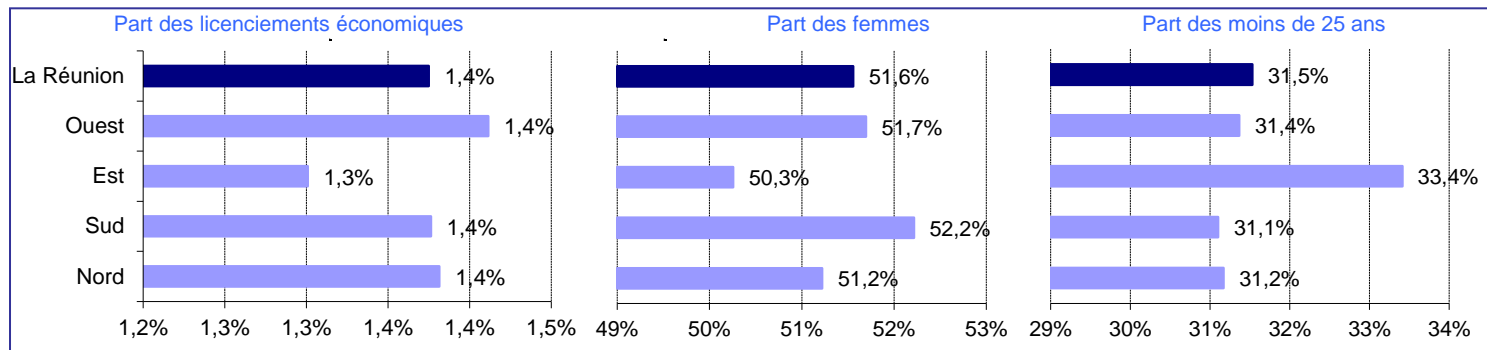
## Les inscriptions à Pôle emploi en catégorie A, B ou C

août 2017	Nord		Sud		Est		Ouest		La Réunion	
Données brutes (non corrigées des variations saisonnières)	Cumul depuis janvier	Variation sur cumul année précédente	Cumul depuis janvier	Variation sur cumul année précédente	Cumul depuis janvier	Variation sur cumul année précédente	Cumul depuis janvier	Variation sur cumul année précédente	Cumul depuis janvier	Variation sur cumul année précédente
<b>Par motifs d'inscription</b>	<b>21 788</b>	<b>0,9%</b>	<b>33 860</b>	<b>2,7%</b>	<b>13 992</b>	<b>0,2%</b>	<b>23 310</b>	<b>-4,0%</b>	<b>92 950</b>	<b>0,2%</b>
Fins de contrat (CDD)	4 162	10,4%	7 539	13,1%	3 051	0,6%	4 480	-2,9%	19 232	6,4%
Fins de missions d'interim	292	20,2%	308	-1,0%	144	35,8%	356	22,8%	1 100	15,8%
Licenciements économiques*	301	-5,6%	466	-4,5%	182	11,0%	329	-1,5%	1 278	-2,1%
Autres licenciements	673	3,5%	898	-13,4%	375	-6,7%	743	-6,3%	2 689	-6,7%
Démissions	525	1,9%	658	-7,6%	284	6,8%	634	12,4%	2 101	2,1%
Premières entrées	3 004	-8,3%	4 436	3,8%	2 201	-4,1%	3 107	3,6%	12 748	-0,7%
Reprises d'activité	3 600	25,4%	6 218	34,5%	2 661	37,8%	3 744	24,6%	16 223	30,5%
Autres cas	9 231	-7,2%	13 337	-10,2%	5 094	-11,7%	9 917	-15,1%	37 579	-11,0%
<b>Par genre</b>	<b>21 788</b>	<b>0,9%</b>	<b>33 860</b>	<b>2,7%</b>	<b>13 992</b>	<b>0,2%</b>	<b>23 310</b>	<b>-4,0%</b>	<b>92 950</b>	<b>0,2%</b>
Hommes	10 628	0,1%	16 180	3,4%	6 960	-3,4%	11 260	-7,1%	45 028	-1,3%
Femmes	11 160	1,7%	17 680	2,1%	7 032	3,9%	12 050	-0,8%	47 922	1,5%
<b>Par classe d'âge</b>	<b>21 788</b>	<b>0,9%</b>	<b>33 860</b>	<b>2,7%</b>	<b>13 992</b>	<b>0,2%</b>	<b>23 310</b>	<b>-4,0%</b>	<b>92 950</b>	<b>0,2%</b>
Moins de 25 ans	6 791	-0,6%	10 531	2,6%	4 675	-2,9%	7 311	-4,0%	29 308	-0,7%
De 25 à 49 ans	12 368	-0,3%	19 069	1,0%	7 665	1,0%	13 238	-5,1%	52 340	-0,9%
50 ans et plus	2 629	12,0%	4 260	11,8%	1 652	5,6%	2 761	1,9%	11 302	8,3%
<b>Par secteur d'activité antérieur</b>	<b>21 788</b>	<b>0,9%</b>	<b>33 860</b>	<b>2,7%</b>	<b>13 992</b>	<b>0,2%</b>	<b>23 310</b>	<b>-4,0%</b>	<b>92 950</b>	<b>0,2%</b>
Agriculture	350	-28,4%	653	-46,7%	253	-36,8%	500	-39,0%	1 756	-40,2%
Industrie	534	-46,6%	825	-41,3%	306	-40,4%	716	-39,5%	2 381	-42,0%
dont agroalimentaire	128	-45,3%	199	-43,9%	91	-38,5%	160	-35,2%	578	-41,3%
Construction	776	-37,2%	1 287	-38,0%	671	-35,9%	921	-39,3%	3 655	-37,8%
Commerce	1 239	-39,7%	1 571	-45,8%	608	-49,1%	1 109	-45,0%	4 527	-44,5%
Services	4 475	-39,8%	6 965	-38,9%	2 863	-39,5%	5 239	-40,8%	19 542	-39,7%
dont transport et entreposage	166	-47,8%	172	-55,8%	107	-45,4%	200	-45,9%	645	-49,3%
dont hébergement restauration	486	-33,5%	713	-36,1%	213	-36,8%	664	-39,0%	2 076	-36,6%
dont santé humaine et action soc	176	-51,0%	325	-49,5%	125	-38,4%	255	-49,1%	881	-48,4%
Indéterminé	14 414	53,7%	22 559	61,5%	9 291	52,7%	14 825	49,9%	61 089	55,4%

Source : DIECCTE - Nostra (données Pôle emploi)

\* : y compris fins de convention de conversion, de PAP anticipé et de CRP

## Les inscriptions à Pôle emploi en catégorie A, B ou C (Cumul depuis janvier)



Source : DIECCTE - Nostra (données Pôle emploi) - âge en fin de mois

## Les sorties de Pôle emploi en catégorie A, B ou C

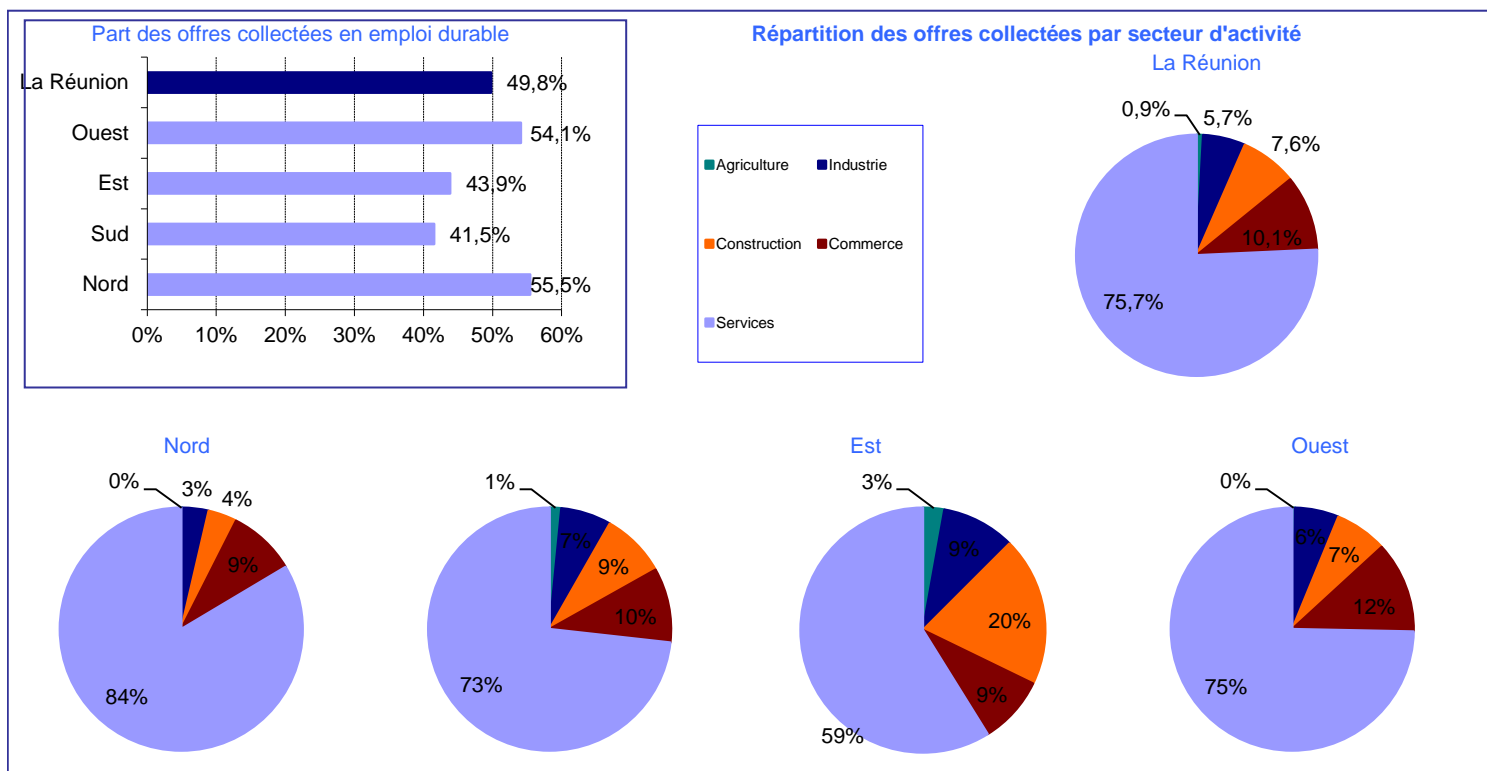
août 2017	Nord		Sud		Est		Ouest		La Réunion	
Données brutes (non corrigées des variations saisonnières)	Cumul depuis janvier	Variation sur cumul année précédente	Cumul depuis janvier	Variation sur cumul année précédente	Cumul depuis janvier	Variation sur cumul année précédente	Cumul depuis janvier	Variation sur cumul année précédente	Cumul depuis janvier	Variation sur cumul année précédente
<b>Par motifs de sortie</b>	<b>20 391</b>	<b>-3,2%</b>	<b>32 431</b>	<b>0,6%</b>	<b>13 281</b>	<b>0,4%</b>	<b>21 991</b>	<b>-4,4%</b>	<b>88 094</b>	<b>-1,6%</b>
Reprises d'emploi déclarées	3 386	-3,9%	6 633	0,2%	2 392	-9,7%	3 546	-7,1%	15 957	-3,9%
Entrées en stage	1 909	-16,6%	3 914	2,2%	1 358	-10,3%	2 246	-16,1%	9 427	-8,5%
Arrêts de recherche	952	26,3%	1 469	18,7%	510	23,5%	922	12,6%	3 853	19,5%
Défauts d'actualisation	9 509	-8,3%	13 493	-8,7%	5 896	-9,3%	11 102	-7,6%	40 000	-8,4%
Radiations administratives	2 560	24,0%	4 006	30,1%	2 126	69,3%	2 490	27,6%	11 182	33,9%
Autres cas	2 075	0,3%	2 916	8,4%	999	11,9%	1 685	-2,7%	7 675	4,0%
<b>Par genre</b>	<b>20 391</b>	<b>-3,2%</b>	<b>32 431</b>	<b>0,6%</b>	<b>13 281</b>	<b>0,4%</b>	<b>21 991</b>	<b>-4,4%</b>	<b>88 094</b>	<b>-1,6%</b>
Hommes	9 984	-4,2%	15 915	1,7%	6 622	-4,1%	10 861	-5,3%	43 382	-2,4%
Femmes	10 407	-2,3%	16 516	-0,5%	6 659	5,3%	11 130	-3,5%	44 712	-0,9%
<b>Par classe d'âge</b>	<b>20 391</b>	<b>-3,2%</b>	<b>32 431</b>	<b>0,6%</b>	<b>13 281</b>	<b>0,4%</b>	<b>21 991</b>	<b>-4,4%</b>	<b>88 094</b>	<b>-1,6%</b>
Moins de 25 ans	5 582	-4,7%	8 907	1,7%	3 933	-2,1%	6 200	-0,7%	24 622	-1,0%
De 25 à 49 ans	11 960	-4,8%	18 776	-2,6%	7 537	-0,6%	12 905	-7,3%	51 178	-4,1%
50 ans et plus	2 849	7,5%	4 748	13,3%	1 811	11,3%	2 886	1,5%	12 294	8,7%

Source : DIECCTE - Nostra (données Pôle emploi)

## Les offres d'emploi enregistrées par Pôle emploi

août 2017	Nord		Sud		Est		Ouest		La Réunion	
Données brutes (non corrigées des variations saisonnières)	Cumul depuis janvier	Variation sur cumul année précédente	Cumul depuis janvier	Variation sur cumul année précédente	Cumul depuis janvier	Variation sur cumul année précédente	Cumul depuis janvier	Variation sur cumul année précédente	Cumul depuis janvier	Variation sur cumul année précédente
<b>Par type d'emploi</b>	<b>6 767</b>	<b>13,8%</b>	<b>6 190</b>	<b>-9,2%</b>	<b>1 879</b>	<b>-9,0%</b>	<b>5 486</b>	<b>1,9%</b>	<b>20 322</b>	<b>0,5%</b>
Emplois durables (> 6 mois)	3 753	21,3%	2 570	-29,0%	824	-12,0%	2 969	4,7%	10 116	-3,5%
Emplois temporaires (1 à 6 mois)	2 788	7,7%	3 353	10,0%	983	-7,7%	2 288	3,6%	9 412	5,6%
Emplois occasionnels (< 1 mois)	226	-15,4%	267	78,0%	72	12,5%	229	-32,2%	794	-3,1%
<b>Par secteur d'activité</b>	<b>6 767</b>	<b>13,8%</b>	<b>6 190</b>	<b>-9,2%</b>	<b>1 879</b>	<b>-9,0%</b>	<b>5 486</b>	<b>1,9%</b>	<b>20 322</b>	<b>0,5%</b>
Agriculture	8	-11,1%	96	-9,4%	53	-10,2%	20	-28,6%	177	-12,4%
Industrie	238	-0,8%	415	-11,7%	182	-1,6%	321	-14,6%	1 156	-9,0%
dont agroalimentaire	115	-10,9%	224	16,1%	138	39,4%	117	-24,0%	594	3,3%
Construction	259	-25,4%	533	-5,2%	370	-11,7%	382	-6,8%	1 544	-11,2%
Commerce	608	-6,9%	613	-19,2%	168	-16,0%	666	0,3%	2 055	-9,7%
Services	5 654	20,3%	4 533	-7,9%	1 106	-8,0%	4 097	4,9%	15 390	4,5%
dont transport et entreposage	204	2,5%	105	-46,7%	52	20,9%	135	-25,4%	496	-20,0%
dont hébergement restauration	397	8,8%	436	-2,2%	79	-36,3%	710	-0,6%	1 622	-1,6%
dont santé humaine et action sociale	1 853	61,8%	657	10,8%	263	7,3%	693	-12,6%	3 466	24,9%

Source : DIECCTE - Nostra (données Pôle emploi)



Source : DIECCTE - Nostra (données Pôle emploi brutes)

## Les offres d'emploi satisfaites

août 2017	Nord		Sud		Est		Ouest		La Réunion	
Données brutes (non corrigées des variations saisonnières)	Cumul depuis janvier	Variation sur cumul année précédente	Cumul depuis janvier	Variation sur cumul année précédente	Cumul depuis janvier	Variation sur cumul année précédente	Cumul depuis janvier	Variation sur cumul année précédente	Cumul depuis janvier	Variation sur cumul année précédente
Emplois durables (> 6 mois)	3 447	33,2%	2 299	-31,0%	725	-9,1%	2 549	8,6%	9 020	-0,5%
Emplois temporaire (1 à 6 mois)	2 591	11,1%	3 249	16,0%	867	-13,8%	2 154	2,9%	8 861	7,6%
Emplois occasionnels (< 1 mois)	290	28,3%	267	128,2%	65	-5,8%	265	-20,2%	887	19,2%
<b>Ensemble des offres</b>	<b>6 328</b>	<b>23,0%</b>	<b>5 815</b>	<b>-7,0%</b>	<b>1 657</b>	<b>-11,5%</b>	<b>4 968</b>	<b>4,1%</b>	<b>18 768</b>	<b>4,0%</b>

Source : DIECCTE - Nostra (données Pôle emploi)

### DIECCTE La Réunion

Direction des entreprises, de la concurrence, de la consommation, du travail et de l'emploi  
 112, rue de la République 97488 Saint-Denis Cedex  
 Tél.: 0262 94 07 07 - Fax : 0262 94 07 35 - Internet : <http://www.reunion.dieccte.gouv.fr>

Directeur de la publication : Sylvie GUILLERY

Réalisation : Service études, statistiques et évaluations (SESE)