

# Bulletin marché du travail

## La Réunion - juin 2017

DIECCTE de la Réunion

### Les demandeurs d'emploi en fin de mois

Données CVS-CJO	Nombre de demandeurs d'emploi			Variation sur	
	juin 2016	mars 2017	juin 2017	trois mois	un an
<b>Réunion</b>					
<b>Catégorie A</b>	<b>135 260</b>	<b>137 840</b>	<b>134 360</b>	<b>-2,5%</b>	<b>-0,7%</b>
Hommes	66 400	67 910	65 980	-2,8%	-0,6%
Femmes	68 860	69 930	68 380	-2,2%	-0,7%
Moins de 25 ans	18 920	18 950	18 250	-3,7%	-3,5%
De 25 à 49 ans	82 970	83 530	81 100	-2,9%	-2,3%
50 ans et plus	33 370	35 360	35 010	-1,0%	4,9%
<b>Catégorie ABC</b>	<b>159 260</b>	<b>161 590</b>	<b>159 970</b>	<b>-1,0%</b>	<b>0,4%</b>
DELD (> 1 an)	87 280	87 150	87 490	0,4%	0,2%
<b>France</b>					
Catégorie A	3 775 800	3 765 300	3 739 000	-0,7%	-1,0%
Catégorie ABC	5 740 300	5 805 200	5 865 700	1,0%	2,2%

Source : STMT - Pôle emploi, Dares. Calculs des cvs : DIECCTE Réunion / SESE, Dares.

### Les demandeurs d'emploi en fin de mois de catégorie A

Données CVS-CJO	Nombre de demandeurs d'emploi			Variation sur	
	juin 2016	mars 2017	juin 2017	trois mois	un an
Guadeloupe	55 720	55 960	56 040	0,1%	0,6%
Martinique	42 530	42 140	42 640	1,2%	0,3%
Guyane	22 590	21 260	22 760	7,1%	0,8%
<b>Réunion</b>	<b>135 260</b>	<b>137 840</b>	<b>134 360</b>	<b>-2,5%</b>	<b>-0,7%</b>
Ensemble DOM	256 100	257 200	255 800	-0,5%	-0,1%
France	3 775 800	3 765 300	3 739 000	-0,7%	-1,0%

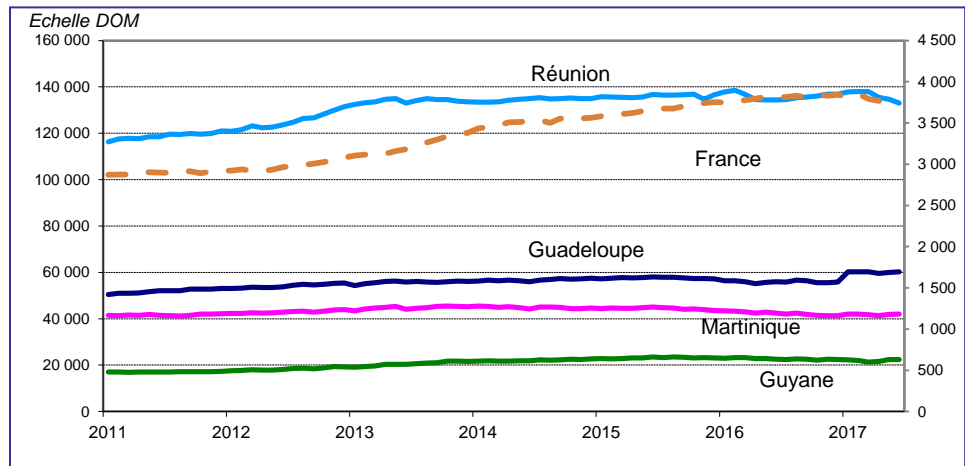
Source : STMT - Pôle emploi, Dares. Calculs des cvs : DIECCTE Réunion / SESE, Dares.

### Données de références pour La Réunion

Population au 1er janvier 2014	842 700
Population active 15 - 64 ans (2016)	352 700
Estimations localisées d'emploi (2015)	264 000
Emplois salariés	253 200
Emplois non salariés	26 600
Taux de chômage (moyenne 2016)	22,2%
Hommes	22,3%
Femmes	22,5%
De 15 à 24 ans	44,0%
De 25 à 49 ans	21,2%
De 50 à 64 ans	16,5%

Source : Insee, estimations localisées d'emploi, enquête emploi 2015

### Les demandeurs d'emploi en fin de mois de catégorie A dans les DOM



Source : DIECCTE - Nostra (données Pôle emploi)

### Forte baisse de la demande d'emploi sur trois mois

Fin juin 2017, 134 360 réunionnais sont inscrits à Pôle emploi en catégorie A (en recherche active disponible et sans emploi), soit une forte baisse de la demande d'emploi sur trois mois (-2,5 %). En un an, la demande d'emploi diminue de 0,7 %.

En France, le nombre de demandeurs d'emploi inscrits en catégorie A diminue de 0,7 % sur trois mois et de 1,0 % sur un an.

Fin juin 2017, les demandeurs d'emploi réunionnais de catégorie A, B, C (en recherche active, avec ou sans activité) inscrits à Pôle emploi sont 159 970, une baisse de 1,0 % sur trois mois et une hausse de 0,4 % sur un an.

En France, le nombre de demandeurs d'emploi inscrits en catégorie A, B, C augmente de 1,0 % sur trois mois et de 2,2 % en un an.

### Baisses pour toutes les tranches d'âge

La baisse de la demande d'emploi bénéficie à toutes les tranches d'âge. Les jeunes en premier lieu avec une baisse trimestrielle de 3,7 % soit une diminution de 700 inscrits à Pôle emploi. Les baisses sont respectivement de 2,9 % pour les 25-49 ans et de 1,0 % pour les seniors.

En revanche, les inscrits à Pôle emploi depuis un an ou plus sont à la hausse (+0,4 %), soit 54,7 des demandeurs d'emploi de catégorie ABC.

### Baisse du taux de chômage

En 2016, le taux de chômage au sens du Bureau international du travail (BIT) s'élève à 22,4 % à La Réunion. Il baisse de 1,7 point en un an.

### Les catégories de demandeurs d'emploi

- A** : En recherche active, disponibles sans emploi.
- B** : En recherche active, en activité réduite courte (78 heures ou moins au cours du mois précédent).
- C** : En recherche active, en activité réduite longue (plus de 78 heures au cours du mois précédent).
- D** : Sans recherche active, non disponible, sans emploi.
- E** : Sans recherche active, non disponibles, en emploi.

## Les demandeurs d'emploi en fin de mois (DEFM données brutes)

juin 2017	Nord		Sud		Est		Ouest		La Réunion	
Données brutes (non corrigées des variations saisonnières)	Nombre	Variation sur 1 an	Nombre	Variation sur 1 an	Nombre	Variation sur 1 an	Nombre	Variation sur 1 an	Nombre	Variation sur 1 an
<b>Catégorie A</b>	<b>27 008</b>	<b>-0,6%</b>	<b>53 117</b>	<b>-0,8%</b>	<b>18 932</b>	<b>-1,1%</b>	<b>33 901</b>	<b>0,2%</b>	<b>132 958</b>	<b>-0,6%</b>
Hommes	13 356	-0,4%	25 692	-0,4%	9 530	-0,9%	16 794	-0,4%	65 372	-0,5%
Femmes	13 652	-0,8%	27 425	-1,2%	9 402	-1,3%	17 107	0,8%	67 586	-0,7%
<b>Moins de 25 ans</b>	<b>3 773</b>	<b>-3,3%</b>	<b>6 775</b>	<b>-3,4%</b>	<b>2 685</b>	<b>-3,0%</b>	<b>4 512</b>	<b>-3,9%</b>	<b>17 745</b>	<b>-3,5%</b>
Hommes	1 799	-2,4%	3 138	-3,1%	1 278	-6,6%	2 051	-9,2%	8 266	-5,1%
Femmes	1 974	-4,0%	3 637	-3,6%	1 407	0,5%	2 461	1,0%	9 479	-1,9%
<b>De 25 à 49 ans</b>	<b>16 498</b>	<b>-1,5%</b>	<b>31 737</b>	<b>-2,7%</b>	<b>11 486</b>	<b>-3,2%</b>	<b>20 637</b>	<b>-1,1%</b>	<b>80 358</b>	<b>-2,1%</b>
Hommes	7 995	-1,1%	15 091	-2,1%	5 738	-2,0%	10 078	-1,3%	38 902	-1,7%
Femmes	8 503	-1,8%	16 646	-3,1%	5 748	-4,2%	10 559	-0,9%	41 456	-2,5%
<b>De 50 ans et plus</b>	<b>6 737</b>	<b>3,3%</b>	<b>14 605</b>	<b>4,8%</b>	<b>4 761</b>	<b>5,6%</b>	<b>8 752</b>	<b>5,9%</b>	<b>34 855</b>	<b>4,9%</b>
Hommes	3 562	2,3%	7 463	4,6%	2 514	5,3%	4 665	6,3%	18 204	4,7%
Femmes	3 175	4,3%	7 142	4,9%	2 247	6,0%	4 087	5,4%	16 651	5,1%
<b>Handicapés</b>	<b>1 192</b>	<b>9,5%</b>	<b>2 045</b>	<b>11,2%</b>	<b>664</b>	<b>4,9%</b>	<b>1 099</b>	<b>12,9%</b>	<b>5 000</b>	<b>10,3%</b>
Hommes	721	8,3%	1 282	8,4%	445	3,5%	710	9,6%	3 158	7,9%
Femmes	471	11,3%	763	16,3%	219	7,9%	389	19,7%	1 842	14,6%
<b>Par niveau de qualification</b>	<b>27 008</b>	<b>-0,6%</b>	<b>53 117</b>	<b>-0,8%</b>	<b>18 932</b>	<b>-1,1%</b>	<b>33 901</b>	<b>0,2%</b>	<b>132 958</b>	<b>-0,6%</b>
Mancœuvres	1 422	-5,5%	4 169	-5,4%	1 857	-4,1%	2 834	-4,5%	10 282	-4,9%
Ouvriers spécialisés	1 116	-3,7%	3 667	-6,0%	1 338	-9,8%	2 393	-4,7%	8 514	-6,0%
Ouvriers qualifiés	1 071	-5,7%	3 460	-5,0%	863	-1,6%	2 006	-4,3%	7 400	-4,5%
Employés non qualifiés	9 615	2,5%	18 471	-0,4%	7 154	4,3%	11 127	0,3%	46 367	1,1%
Employés qualifiés	12 630	-1,0%	21 759	1,5%	7 380	-2,7%	14 092	3,1%	55 861	0,8%
Techniciens	274	-6,5%	625	0,2%	91	-23,5%	462	4,5%	1 452	-1,8%
Agents de maîtrise	301	0,7%	344	4,9%	87	-2,2%	304	4,5%	1 036	2,9%
Ingénieurs et cadres	429	-14,2%	481	-8,7%	89	-18,3%	554	-11,5%	1 553	-11,9%
<b>Par niveau de formation</b>	<b>27 008</b>	<b>-0,6%</b>	<b>53 117</b>	<b>-0,8%</b>	<b>18 932</b>	<b>-1,1%</b>	<b>33 901</b>	<b>0,2%</b>	<b>132 958</b>	<b>-0,6%</b>
Bac + 3 ou 4 ans (I et II)	1 490	5,4%	1 659	2,6%	434	1,6%	1 406	8,2%	4 989	4,9%
Bac + 2 ans (III)	1 668	5,9%	2 712	5,3%	888	1,0%	1 879	5,4%	7 147	4,9%
Bac, BTN, BT, BP (IV)	5 291	1,7%	9 257	3,8%	3 429	0,7%	5 417	2,3%	23 394	2,5%
BEP, CAP (V)	9 942	0,1%	20 427	0,2%	8 031	0,9%	13 075	2,3%	51 475	0,8%
CEP, SES, BEPC (V BIS)	2 716	-4,7%	5 805	-4,8%	1 877	-4,2%	3 771	-1,8%	14 169	-3,9%
1er cycle, 2ème degré (VI)	5 781	-4,8%	13 142	-4,9%	4 211	-4,8%	8 270	-5,0%	31 404	-4,9%
<b>Catégorie B</b>	<b>2 477</b>	<b>16,0%</b>	<b>4 382</b>	<b>6,2%</b>	<b>1 225</b>	<b>7,8%</b>	<b>2 997</b>	<b>6,3%</b>	<b>11 081</b>	<b>8,5%</b>
<b>Catégorie C</b>	<b>3 535</b>	<b>6,1%</b>	<b>4 732</b>	<b>1,9%</b>	<b>1 531</b>	<b>7,3%</b>	<b>4 236</b>	<b>3,6%</b>	<b>14 034</b>	<b>4,0%</b>
<b>Catégorie D</b>	<b>1 337</b>	<b>2,8%</b>	<b>2 517</b>	<b>16,4%</b>	<b>829</b>	<b>-12,1%</b>	<b>1 293</b>	<b>-5,6%</b>	<b>5 976</b>	<b>3,4%</b>
<b>Catégorie E</b>	<b>2 820</b>	<b>-1,7%</b>	<b>7 443</b>	<b>4,0%</b>	<b>2 179</b>	<b>0,7%</b>	<b>3 425</b>	<b>7,3%</b>	<b>15 867</b>	<b>3,2%</b>
<b>Catégorie ABC</b>	<b>33 020</b>	<b>1,2%</b>	<b>62 231</b>	<b>-0,2%</b>	<b>21 688</b>	<b>-0,1%</b>	<b>41 134</b>	<b>1,0%</b>	<b>158 073</b>	<b>0,4%</b>
<b>De longue durée (&gt; 1 an)</b>	<b>16 717</b>	<b>-2,4%</b>	<b>35 364</b>	<b>-0,5%</b>	<b>11 343</b>	<b>0,1%</b>	<b>23 163</b>	<b>3,7%</b>	<b>86 587</b>	<b>0,3%</b>
Hommes	8 102	-2,2%	16 795	-0,3%	5 697	1,2%	11 503	4,8%	42 097	0,9%
Femmes	8 615	-2,5%	18 569	-0,7%	5 646	-1,1%	11 660	2,7%	44 490	-0,2%
<b>De très longue durée (&gt; 2 ans)</b>	<b>10 451</b>	<b>-5,5%</b>	<b>23 302</b>	<b>-3,8%</b>	<b>6 966</b>	<b>-1,7%</b>	<b>14 640</b>	<b>1,1%</b>	<b>55 359</b>	<b>-2,6%</b>
Hommes	5 017	-6,7%	11 054	-4,2%	3 530	-1,1%	7 263	3,0%	26 864	-2,5%
Femmes	5 434	-4,4%	12 248	-3,4%	3 436	-2,2%	7 377	-0,8%	28 495	-2,8%

Source : DIECCTE - Nostra (données Pôle emploi)

### Part des différents publics demandeurs d'emploi

juin 2017	Nord	Sud	Est	Ouest	Réunion
<b>DEFM catégorie A</b>	<b>27 008</b>	<b>53 117</b>	<b>18 932</b>	<b>33 901</b>	<b>132 958</b>
Femmes	50,5%	51,6%	49,7%	50,5%	50,8%
Moins de 25 ans	14,0%	12,8%	14,2%	13,3%	13,3%
50 ans et plus	24,9%	27,5%	25,1%	25,8%	26,2%
Employés	82,4%	75,7%	76,8%	74,4%	76,9%
Ouvriers	8,1%	13,4%	11,6%	13,0%	12,0%
Niveaux de formation V et VI	68,3%	74,1%	74,6%	74,1%	73,0%
<b>DEFM catégorie ABC</b>	<b>33 020</b>	<b>62 231</b>	<b>21 688</b>	<b>41 134</b>	<b>158 073</b>
Longue durée (>1 an)	50,6%	56,8%	52,3%	56,3%	54,8%
Très longue durée (>2 ans)	31,7%	37,4%	32,1%	35,6%	35,0%

Source : DIECCTE - Nostra (données Pôle emploi)

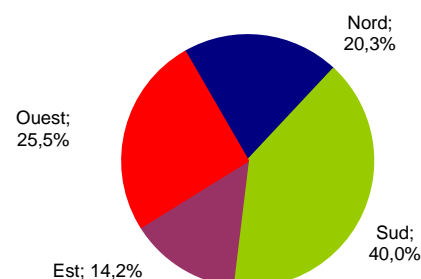
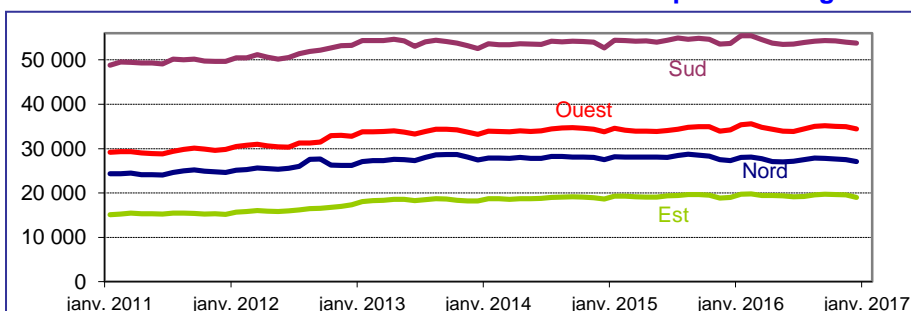
**Bassin Nord** : Sainte-Marie, Saint-Denis, Sainte-Suzanne.

**Bassin Sud** : Saint-Pierre, Le Tampon, Saint-Louis, Saint-Joseph, Petite-Ile, Saint-Philippe, Cilaos, Entre Deux, Etang Salé, Les Avirons.

**Bassin Est** : Bras Panon, Plaine des Palmistes, Saint-André, Saint-Benoît, Sainte-Rose, Salazie.

**Bassin Ouest** : Le Port, La Possession, Saint-Paul, Trois Bassins, Saint-Leu.

### Demandeurs d'emploi de catégorie A par bassin



Source : DIECCTE - Nostra (données Pôle emploi brutes)

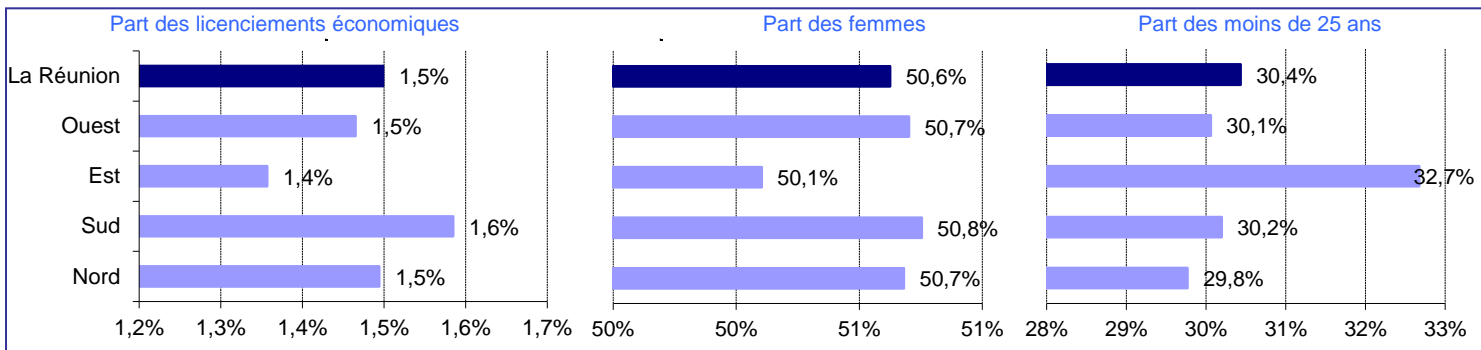
## Les inscriptions à Pôle emploi en catégorie A, B ou C

juin 2017	Nord		Sud		Est		Ouest		La Réunion	
Données brutes (non corrigées des variations saisonnières)	Cumul depuis janvier	Variation sur cumul année précédente	Cumul depuis janvier	Variation sur cumul année précédente	Cumul depuis janvier	Variation sur cumul année précédente	Cumul depuis janvier	Variation sur cumul année précédente	Cumul depuis janvier	Variation sur cumul année précédente
<b>Par motifs d'inscription</b>	<b>15 191</b>	<b>0,4%</b>	<b>23 222</b>	<b>2,5%</b>	<b>9 656</b>	<b>1,7%</b>	<b>16 175</b>	<b>-4,3%</b>	<b>64 244</b>	<b>0,1%</b>
Fins de contrat (CDD)	2 723	10,1%	4 797	16,0%	1 955	-1,3%	2 918	-3,4%	12 393	6,8%
Fins de missions d'interim	211	20,6%	223	-6,7%	98	28,9%	266	20,9%	798	12,4%
Licenciements économiques*	227	-11,7%	368	1,7%	131	17,0%	237	-4,0%	963	-1,5%
Autres licenciements	472	-4,3%	623	-20,6%	271	-12,6%	543	-12,0%	1 909	-13,4%
Démissions	363	-4,2%	446	-16,5%	196	2,6%	455	11,5%	1 460	-3,4%
Premières entrées	1 853	-10,5%	2 817	5,2%	1 379	-1,4%	1 888	-0,1%	7 937	-1,2%
Reprises d'activité	2 528	35,2%	4 184	42,9%	1 893	62,9%	2 626	36,8%	11 231	42,5%
Autres cas	6 814	-8,1%	9 764	-11,1%	3 733	-12,5%	7 242	-15,5%	27 553	-11,8%
<b>Par genre</b>	<b>15 191</b>	<b>0,4%</b>	<b>23 222</b>	<b>2,5%</b>	<b>9 656</b>	<b>1,7%</b>	<b>16 175</b>	<b>-4,3%</b>	<b>64 244</b>	<b>0,1%</b>
Hommes	7 492	-1,2%	11 436	2,5%	4 818	-4,9%	7 974	-7,6%	31 720	-2,2%
Femmes	7 699	1,9%	11 786	2,6%	4 838	9,2%	8 201	-0,7%	32 524	2,5%
<b>Par classe d'âge</b>	<b>15 191</b>	<b>0,4%</b>	<b>23 222</b>	<b>2,5%</b>	<b>9 656</b>	<b>1,7%</b>	<b>16 175</b>	<b>-4,3%</b>	<b>64 244</b>	<b>0,1%</b>
Moins de 25 ans	4 522	-1,2%	7 012	3,8%	3 155	2,4%	4 862	-2,6%	19 551	0,8%
De 25 à 49 ans	8 798	-1,2%	13 261	0,1%	5 363	0,2%	9 384	-5,7%	36 806	-1,7%
50 ans et plus	1 871	13,3%	2 949	11,5%	1 138	7,1%	1 929	-1,1%	7 887	7,9%
<b>Par secteur d'activité antérieur</b>	<b>15 191</b>	<b>0,4%</b>	<b>23 222</b>	<b>2,5%</b>	<b>9 656</b>	<b>1,7%</b>	<b>16 175</b>	<b>-4,3%</b>	<b>64 244</b>	<b>0,1%</b>
Agriculture	267	-29,4%	494	-46,4%	188	-37,5%	362	-42,2%	1 311	-41,1%
Industrie	406	-49,2%	601	-44,8%	234	-41,4%	506	-43,0%	1 747	-45,0%
dont agroalimentaire	96	-49,5%	145	-47,8%	71	-39,8%	115	-40,1%	427	-45,1%
Construction	569	-41,9%	967	-40,6%	478	-39,0%	690	-41,2%	2 704	-40,7%
Commerce	912	-42,3%	1 124	-48,8%	425	-53,1%	809	-48,8%	3 270	-47,8%
Services	3 269	-42,0%	4 973	-40,5%	2 040	-41,2%	3 792	-43,1%	14 074	-41,7%
dont transport et entreposage	120	-50,6%	126	-60,1%	87	-42,0%	148	-50,8%	481	-52,4%
dont hébergement restauration	366	-35,7%	523	-39,7%	166	-37,4%	492	-41,8%	1 547	-39,3%
dont santé humaine et action soc	119	-57,8%	229	-51,2%	95	-34,9%	187	-50,7%	630	-50,6%
Indéterminé	9 768	69,7%	15 063	78,1%	6 291	73,1%	10 016	68,2%	41 138	72,8%

Source : DIECCTE - Nostra (données Pôle emploi)

\* : y compris fins de convention de conversion, de PAP anticipé et de CRP

## Les inscriptions à Pôle emploi en catégorie A, B ou C (Cumul depuis janvier)



Source : DIECCTE - Nostra (données Pôle emploi) - âge en fin de mois

## Les sorties de Pôle emploi en catégorie A, B ou C

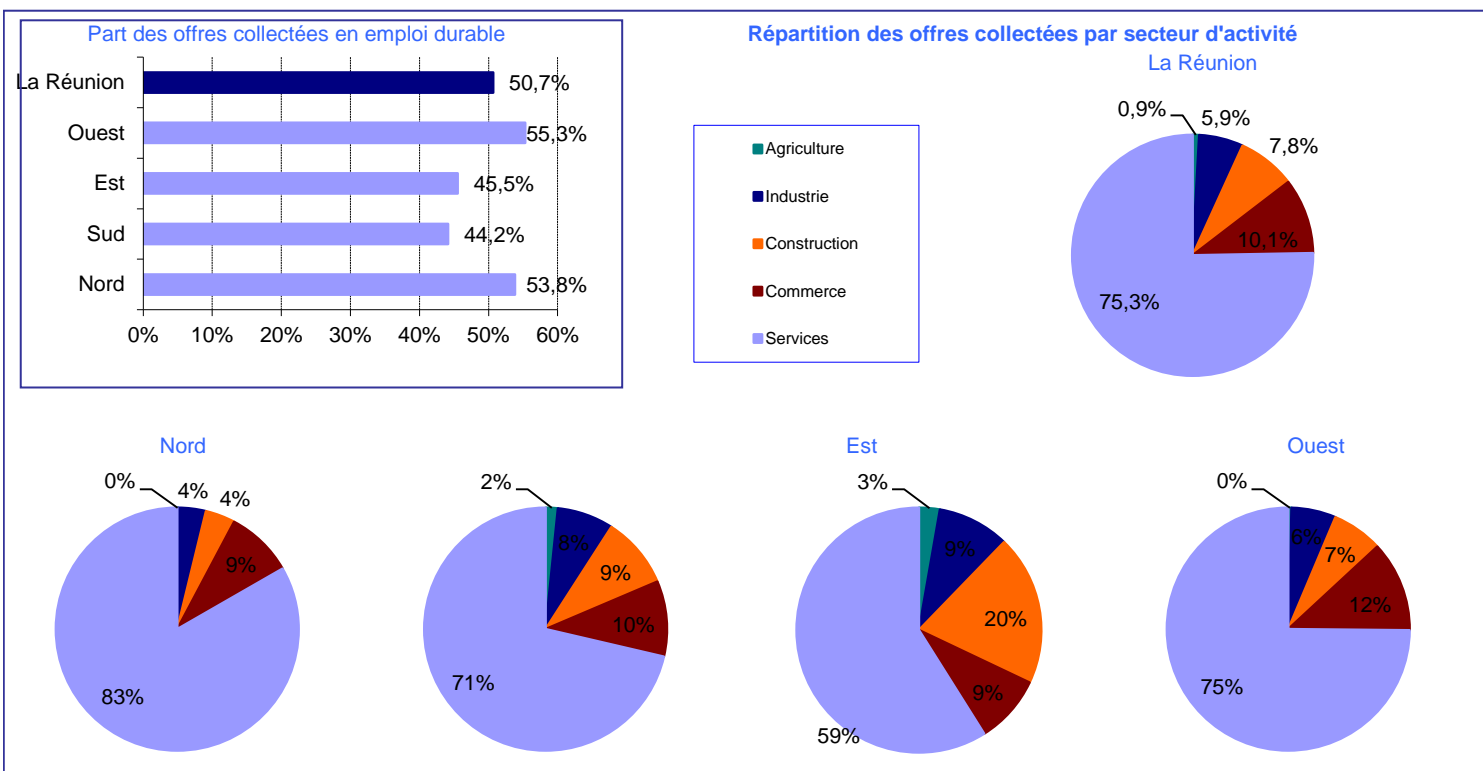
juin 2017	Nord		Sud		Est		Ouest		La Réunion	
Données brutes (non corrigées des variations saisonnières)	Cumul depuis janvier	Variation sur cumul année précédente	Cumul depuis janvier	Variation sur cumul année précédente	Cumul depuis janvier	Variation sur cumul année précédente	Cumul depuis janvier	Variation sur cumul année précédente	Cumul depuis janvier	Variation sur cumul année précédente
<b>Par motifs de sortie</b>	<b>14 985</b>	<b>-3,7%</b>	<b>24 170</b>	<b>3,3%</b>	<b>9 788</b>	<b>3,0%</b>	<b>16 538</b>	<b>-3,7%</b>	<b>65 481</b>	<b>-0,2%</b>
Reprises d'emploi déclarées	2 505	-0,8%	4 929	12,4%	1 788	7,5%	2 799	3,3%	12 021	6,5%
Entrées en stage	1 672	-6,9%	3 188	1,3%	1 120	-5,2%	1 942	-12,4%	7 922	-5,0%
Arrêts de recherche	701	30,3%	1 081	21,5%	357	17,8%	676	8,2%	2 815	19,5%
Défauts d'actualisation	7 006	-10,1%	9 808	-10,5%	4 264	-11,0%	8 030	-10,8%	29 108	-10,6%
Radiations administratives	1 748	18,9%	3 116	42,7%	1 551	62,9%	1 887	34,6%	8 302	38,2%
Autres cas	1 353	-6,2%	2 048	11,5%	708	16,6%	1 204	-1,0%	5 313	4,1%
<b>Par genre</b>	<b>14 985</b>	<b>-3,7%</b>	<b>24 170</b>	<b>3,3%</b>	<b>9 788</b>	<b>3,0%</b>	<b>16 538</b>	<b>-3,7%</b>	<b>65 481</b>	<b>-0,2%</b>
Hommes	7 308	-5,4%	12 060	4,2%	4 921	-0,1%	8 221	-5,3%	32 510	-1,2%
Femmes	7 677	-2,1%	12 110	2,4%	4 867	6,4%	8 317	-2,1%	32 971	0,7%
<b>Par classe d'âge</b>	<b>14 985</b>	<b>-3,7%</b>	<b>24 170</b>	<b>3,3%</b>	<b>9 788</b>	<b>3,0%</b>	<b>16 538</b>	<b>-3,7%</b>	<b>65 481</b>	<b>-0,2%</b>
Moins de 25 ans	4 004	-4,5%	6 478	3,3%	2 850	-0,6%	4 560	0,0%	17 892	0,0%
De 25 à 49 ans	8 884	-6,0%	14 152	-0,2%	5 606	1,2%	9 842	-6,5%	38 484	-3,0%
50 ans et plus	2 097	8,9%	3 540	19,8%	1 332	22,3%	2 136	2,4%	9 105	13,0%

Source : DIECCTE - Nostra (données Pôle emploi)

## Les offres d'emploi enregistrées par Pôle emploi

juin 2017	Nord		Sud		Est		Ouest		La Réunion	
Données brutes (non corrigées des variations saisonnières)	Cumul depuis janvier	Variation sur cumul année précédente	Cumul depuis janvier	Variation sur cumul année précédente	Cumul depuis janvier	Variation sur cumul année précédente	Cumul depuis janvier	Variation sur cumul année précédente	Cumul depuis janvier	Variation sur cumul année précédente
<b>Par type d'emploi</b>	<b>5 412</b>	<b>28,3%</b>	<b>4 500</b>	<b>-1,6%</b>	<b>1 454</b>	<b>-1,5%</b>	<b>4 310</b>	<b>4,6%</b>	<b>15 676</b>	<b>9,0%</b>
Emplois durables (> 6 mois)	2 912	35,6%	1 987	-19,1%	662	-0,7%	2 383	13,6%	7 944	7,8%
Emplois temporaires (1 à 6 mois)	2 325	25,5%	2 305	15,7%	731	-2,5%	1 733	-0,3%	7 094	12,0%
Emplois occasionnels (< 1 mois)	175	-19,4%	208	67,7%	61	3,4%	194	-31,9%	638	-6,9%
<b>Par secteur d'activité</b>	<b>5 412</b>	<b>28,3%</b>	<b>4 500</b>	<b>-1,6%</b>	<b>1 454</b>	<b>-1,5%</b>	<b>4 310</b>	<b>4,6%</b>	<b>15 676</b>	<b>9,0%</b>
Agriculture	5	-16,7%	73	2,8%	40	8,1%	19	-13,6%	137	0,7%
Industrie	201	12,3%	337	4,7%	138	-9,2%	255	-3,4%	931	1,5%
dont agroalimentaire	97	15,5%	172	47,0%	111	27,6%	85	-13,3%	465	20,5%
Construction	214	-21,6%	427	-0,7%	288	-4,6%	291	-11,0%	1 220	-8,4%
Commerce	484	-0,8%	452	-21,1%	131	-21,6%	519	4,2%	1 586	-8,1%
Services	4 508	37,8%	3 211	1,0%	857	4,8%	3 226	7,2%	11 802	14,8%
dont transport et entreposage	120	11,1%	94	-19,0%	33	-17,5%	110	-19,7%	357	-11,0%
dont hébergement restauration	329	22,8%	328	-7,1%	63	-24,1%	552	-5,8%	1 272	-1,4%
dont santé humaine et action sociale	1 518	74,9%	435	35,9%	207	31,8%	555	1,6%	2 715	43,6%

Source : DIECCTE - Nostra (données Pôle emploi)



Source : DIECCTE - Nostra (données Pôle emploi brutes)

## Les offres d'emploi satisfaites

juin 2017	Nord		Sud		Est		Ouest		La Réunion	
Données brutes (non corrigées des variations saisonnières)	Cumul depuis janvier	Variation sur cumul année précédente	Cumul depuis janvier	Variation sur cumul année précédente	Cumul depuis janvier	Variation sur cumul année précédente	Cumul depuis janvier	Variation sur cumul année précédente	Cumul depuis janvier	Variation sur cumul année précédente
Emplois durables (> 6 mois)	2 458	42,1%	1 697	-24,6%	560	1,3%	1 957	11,0%	6 672	5,9%
Emplois temporaire (1 à 6 mois)	2 098	28,8%	2 207	20,1%	627	-8,5%	1 568	-2,5%	6 500	12,8%
Emplois occasionnels (< 1 mois)	245	23,7%	194	86,5%	60	-1,6%	220	-15,1%	719	15,6%
<b>Ensemble des offres</b>	<b>4 801</b>	<b>35,0%</b>	<b>4 098</b>	<b>-2,3%</b>	<b>1 247</b>	<b>-4,0%</b>	<b>3 745</b>	<b>3,1%</b>	<b>13 891</b>	<b>9,5%</b>

Source : DIECCTE - Nostra (données Pôle emploi)

### DIECCTE La Réunion

Direction des entreprises, de la concurrence, de la consommation, du travail et de l'emploi  
 112, rue de la République 97488 Saint-Denis Cedex  
 Tél.: 0262 94 07 07 - Fax : 0262 94 07 35 - Internet : <http://www.reunion.dieccte.gouv.fr>

Directeur de la publication : Sylvie GUILLERY

Réalisation : Service études, statistiques et évaluations (SESE)