

Bulletin marché du travail

La Réunion - mai 2017

DIECCTE de la Réunion

Les demandeurs d'emploi en fin de mois

Données CVS-CJO	Nombre de demandeurs d'emploi			Variation sur	
	mai 2016	février 2017	mai 2017	trois mois	un an
Réunion					
Catégorie A	134 920	136 960	135 970	-0,7%	0,8%
Hommes	66 380	67 520	66 720	-1,2%	0,5%
Femmes	68 540	69 440	69 250	-0,3%	1,0%
Moins de 25 ans	18 740	18 800	18 790	-0,1%	0,3%
De 25 à 49 ans	82 830	83 090	82 000	-1,3%	-1,0%
50 ans et plus	33 350	35 070	35 180	0,3%	5,5%
Catégorie ABC	158 720	161 770	161 460	-0,2%	1,7%
DELD (> 1 an)	86 780	87 910	87 640	-0,3%	1,0%
France					
Catégorie A	3 777 600	3 721 400	3 750 900	0,8%	-0,7%
Catégorie ABC	5 734 300	5 817 600	5 864 000	0,8%	2,3%

Source : STMT - Pôle emploi, Dares. Calculs des cvs : DIECCTE Réunion / SESE, Dares.

Les demandeurs d'emploi en fin de mois de catégorie A

Données CVS-CJO	Nombre de demandeurs d'emploi			Variation sur	
	mai 2016	février 2017	mai 2017	trois mois	un an
Guadeloupe	55 590	55 880	55 890	0,0%	0,5%
Martinique	42 650	42 200	42 400	0,5%	-0,6%
Guyane	22 740	21 960	22 540	2,6%	-0,9%
Réunion	134 920	136 960	135 970	-0,7%	0,8%
Ensemble DOM	255 900	257 000	256 800	-0,1%	0,4%
France	3 838 600	3 724 000	3 721 400	-0,1%	-3,1%

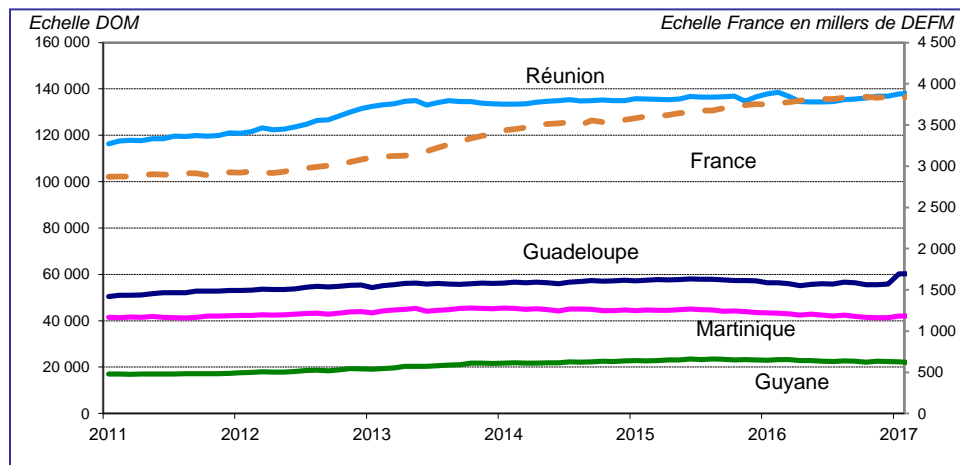
Source : STMT - Pôle emploi, Dares. Calculs des cvs : DIECCTE Réunion / SESE, Dares.

Données de références pour La Réunion

Population au 1er janvier 2014	842 700
Population active 15 - 64 ans (2016)	352 700
Estimations localisées d'emploi (2015)	264 000
Emplois salariés	253 200
Emplois non salariés	26 600
Taux de chômage (moyenne 2016)	22,2%
Hommes	22,3%
Femmes	22,5%
De 15 à 24 ans	44,0%
De 25 à 49 ans	21,2%
De 50 à 64 ans	16,5%

Source : Insee, estimations localisées d'emploi, enquête emploi 2015

Les demandeurs d'emploi en fin de mois de catégorie A dans les DOM



Source : DIECCTE - Nostra (données Pôle emploi)

Baisse de la demande d'emploi sur trois mois

Fin mai 2017, 135 970 réunionnais sont inscrits à Pôle emploi en catégorie A (en recherche active disponible et sans emploi), soit une baisse de la demande d'emploi sur trois mois (-0,7 %), mais une baisse de la demande sur un mois et une hausse de 0,8 % sur un an.

En France, le nombre de demandeurs d'emploi inscrits en catégorie A augmente de 0,6 % en un mois. En un an, les effectifs des demandeurs d'emploi ont diminué de 0,7 %.

Fin mai 2017, les demandeurs d'emploi réunionnais de catégorie A, B, C (en recherche active, avec ou sans activité) inscrits à Pôle emploi sont 161 460, une baisse de 0,2 % sur trois mois et une hausse de 1,7 % sur un an.

En France, le nombre de demandeurs d'emploi inscrits en catégorie A, B, C augmente de 0,8 % sur trois mois et de 2,3 % en un an.

Stabilisation trimestrielle de la demande d'emploi chez les jeunes

En mai 2017, les effectifs des demandeurs d'emploi de catégorie A sont stables sur trois mois de chez les jeunes (+1,0 %), diminuent chez les 25-49 ans (-1,3 %) et progressent chez les seniors (+0,3 %).

Baisse du taux de chômage

En 2016, le taux de chômage au sens du Bureau international du travail (BIT) s'élève à 22,4 % à La Réunion. Il baisse de 1,7 point en un an.

Les catégories de demandeurs d'emploi

- A** : En recherche active, disponibles sans emploi.
- B** : En recherche active, en activité réduite courte (78 heures ou moins au cours du mois précédent).
- C** : En recherche active, en activité réduite longue (plus de 78 heures au cours du mois précédent).
- D** : Sans recherche active, non disponible, sans emploi.
- E** : Sans recherche active, non disponibles, en emploi.

Avertissement : A compter de janvier 2013, les statistiques de demandeurs d'emploi par âge sont établies selon l'âge en fin de mois, et non plus l'âge au 31 décembre. Cette modification, sans impact sur le nombre total de demandeurs d'emploi, modifie les séries par tranche d'âge.

Les demandeurs d'emploi en fin de mois (DEFM données brutes)

mai 2017	Nord		Sud		Est		Ouest		La Réunion	
Données brutes (non corrigées des variations saisonnières)	Nombre	Variation sur 1 an	Nombre	Variation sur 1 an	Nombre	Variation sur 1 an	Nombre	Variation sur 1 an	Nombre	Variation sur 1 an
Catégorie A	27 221	0,8%	54 006	1,0%	19 259	-0,4%	34 218	0,8%	134 704	0,7%
Hommes	13 509	0,5%	26 244	1,2%	9 786	0,1%	16 959	-0,3%	66 498	0,5%
Femmes	13 712	1,0%	27 762	0,8%	9 473	-0,9%	17 259	1,8%	68 206	0,8%
Moins de 25 ans	3 712	-1,1%	6 847	-0,4%	2 672	-1,3%	4 647	0,3%	17 878	-0,5%
Hommes	1 815	0,7%	3 226	0,5%	1 308	-1,8%	2 149	-5,9%	8 498	-1,5%
Femmes	1 897	-2,8%	3 621	-1,1%	1 364	-0,9%	2 498	6,3%	9 380	0,4%
De 25 à 49 ans	16 703	-0,3%	32 454	-0,8%	11 735	-2,6%	20 819	-1,1%	81 711	-1,0%
Hommes	8 092	-0,7%	15 506	-0,3%	5 887	-1,6%	10 151	-1,7%	39 636	-0,9%
Femmes	8 611	0,1%	16 948	-1,1%	5 848	-3,6%	10 668	-0,5%	42 075	-1,1%
De 50 ans et plus	6 806	4,6%	14 705	5,7%	4 852	5,8%	8 752	5,7%	35 115	5,5%
Hommes	3 602	3,3%	7 512	4,9%	2 591	5,2%	4 659	6,0%	18 364	4,9%
Femmes	3 204	6,1%	7 193	6,7%	2 261	6,6%	4 093	5,5%	16 751	6,3%
Handicapés	1 191	12,6%	2 074	13,3%	676	8,5%	1 103	14,7%	5 044	12,7%
Hommes	719	8,9%	1 297	11,2%	454	5,8%	712	9,9%	3 182	9,6%
Femmes	472	18,6%	777	16,8%	222	14,4%	391	24,5%	1 862	18,5%
Par niveau de qualification	27 221	0,8%	54 006	1,0%	19 259	-0,4%	34 218	0,8%	134 704	0,7%
Mancœuvres	1 417	-6,2%	4 277	-3,5%	1 899	-3,8%	2 872	-4,2%	10 465	-4,1%
Ouvriers spécialisés	1 115	-6,1%	3 727	-5,7%	1 372	-10,4%	2 452	-3,3%	8 666	-5,9%
Ouvriers qualifiés	1 090	-6,0%	3 573	-3,7%	908	-1,7%	2 042	-4,9%	7 613	-4,1%
Employés non qualifiés	9 698	4,8%	18 807	2,2%	7 181	4,6%	11 222	0,9%	46 908	2,7%
Employés qualifiés	12 768	0,4%	22 027	3,2%	7 549	-1,6%	14 192	3,9%	56 536	2,1%
Techniciens	278	-3,8%	625	-3,0%	102	-15,7%	448	0,0%	1 453	-3,3%
Agents de maîtrise	299	-2,0%	363	6,8%	92	-3,2%	301	3,1%	1 055	2,2%
Ingénieurs et cadres	454	-7,9%	508	-5,8%	90	-14,3%	570	-14,2%	1 622	-9,9%
Par niveau de formation	27 221	0,8%	54 006	1,0%	19 259	-0,4%	34 218	0,8%	134 704	0,7%
Bac + 3 ou 4 ans (I et II)	1 501	6,8%	1 686	3,9%	441	4,5%	1 404	7,9%	5 032	5,9%
Bac + 2 ans (III)	1 672	8,0%	2 736	9,1%	867	1,0%	1 913	8,5%	7 188	7,7%
Bac, BTN, BT, BP (IV)	5 363	4,7%	9 376	5,5%	3 489	2,5%	5 477	4,5%	23 705	4,6%
BEP, CAP (V)	10 053	1,1%	20 918	2,4%	8 223	1,0%	13 200	2,2%	52 394	1,9%
CEP, SES, BEPC (V BIS)	2 713	-4,6%	5 893	-2,5%	1 915	-3,2%	3 820	-1,3%	14 341	-2,7%
1er cycle, 2ème degré (VI)	5 845	-3,6%	13 324	-4,0%	4 269	-5,0%	8 325	-5,4%	31 763	-4,4%
Catégorie B	2 534	14,1%	4 454	7,4%	1 225	9,5%	3 048	9,1%	11 261	9,5%
Catégorie C	3 573	10,5%	4 807	3,6%	1 490	5,4%	4 304	4,9%	14 174	5,9%
Catégorie D	1 150	-14,6%	1 960	-12,1%	759	-9,2%	1 195	-13,2%	5 064	-12,5%
Catégorie E	2 739	-9,2%	7 135	-0,4%	2 079	-5,0%	3 323	3,7%	15 276	-1,9%
Catégorie ABC	33 328	2,7%	63 267	1,6%	21 974	0,5%	41 570	1,8%	160 139	1,7%
De longue durée (> 1 an)	16 807	-2,1%	35 820	0,9%	11 489	0,1%	23 306	4,9%	87 422	1,2%
Hommes	8 148	-1,8%	17 080	1,7%	5 765	0,6%	11 578	6,1%	42 571	2,0%
Femmes	8 659	-2,4%	18 740	0,2%	5 724	-0,3%	11 728	3,7%	44 851	0,5%
De très longue durée (> 2 ans)	10 536	-5,1%	23 536	-2,8%	7 037	-2,1%	14 603	0,4%	55 712	-2,4%
Hommes	5 075	-5,6%	11 181	-2,8%	3 576	-2,3%	7 213	2,1%	27 045	-2,0%
Femmes	5 461	-4,5%	12 355	-2,8%	3 461	-1,9%	7 390	-1,2%	28 667	-2,6%

Source : DIECCTE - Nostra (données Pôle emploi)

Part des différents publics demandeurs d'emploi

mai 2017	Nord	Sud	Est	Ouest	Réunion
DEFM catégorie A	27 221	54 006	19 259	34 218	134 704
Femmes	50,4%	51,4%	49,2%	50,4%	50,6%
Moins de 25 ans	13,6%	12,7%	13,9%	13,6%	13,3%
50 ans et plus	25,0%	27,2%	25,2%	25,6%	26,1%
Employés	82,5%	75,6%	76,5%	74,3%	76,8%
Ouvriers	8,1%	13,5%	11,8%	13,1%	12,1%
Niveaux de formation V et VI	68,4%	74,3%	74,8%	74,1%	73,1%
DEFM catégorie ABC	33 328	63 267	21 974	41 570	160 139
Longue durée (>1 an)	50,4%	56,6%	52,3%	56,1%	54,6%
Très longue durée (>2 ans)	31,6%	37,2%	32,0%	35,1%	34,8%

Source : DIECCTE - Nostra (données Pôle emploi)

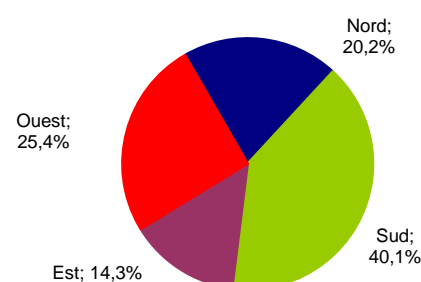
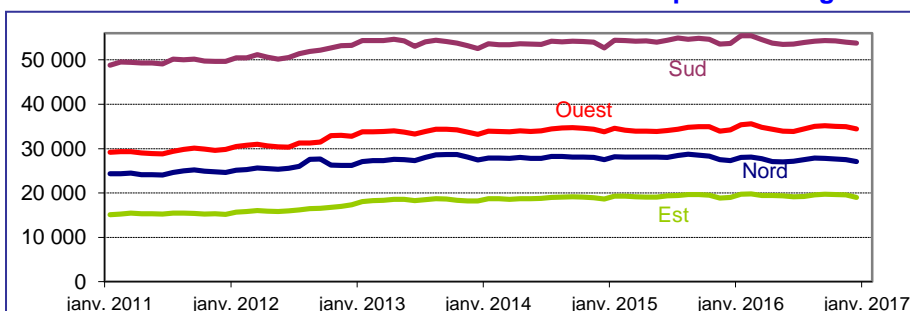
Bassin Nord : Sainte-Marie, Saint-Denis, Sainte-Suzanne.

Bassin Sud : Saint-Pierre, Le Tampon, Saint-Louis, Saint-Joseph, Petite-Ile, Saint-Philippe, Cilaos, Entre Deux, Etang Salé, Les Avirons.

Bassin Est : Bras Panon, Plaine des Palmistes, Saint-André, Saint-Benoît, Sainte-Rose, Salazie.

Bassin Ouest : Le Port, La Possession, Saint-Paul, Trois Bassins, Saint-Leu.

Demandeurs d'emploi de catégorie A par bassin



Source : DIECCTE - Nostra (données Pôle emploi brutes)

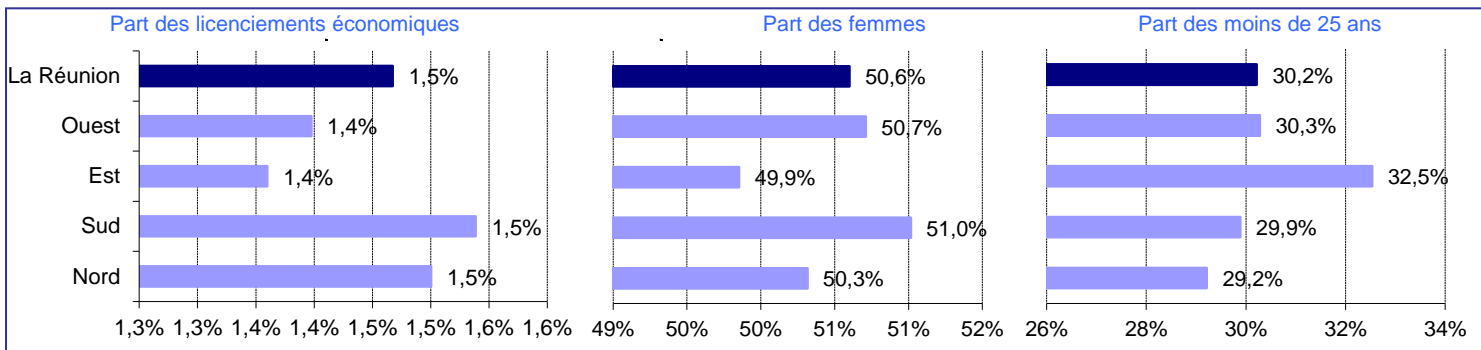
Les inscriptions à Pôle emploi en catégorie A, B ou C

mai 2017	Nord		Sud		Est		Ouest		La Réunion	
Données brutes (non corrigées des variations saisonnières)	Cumul depuis janvier	Variation sur cumul année précédente	Cumul depuis janvier	Variation sur cumul année précédente	Cumul depuis janvier	Variation sur cumul année précédente	Cumul depuis janvier	Variation sur cumul année précédente	Cumul depuis janvier	Variation sur cumul année précédente
Par motifs d'inscription	12 531	1,4%	19 108	2,5%	7 795	0,7%	13 309	-4,8%	52 743	0,1%
Fins de contrat (CDD)	2 268	9,0%	4 036	15,8%	1 568	-3,3%	2 454	-4,4%	10 326	5,9%
Fins de missions d'interim	175	21,5%	174	-13,9%	73	10,6%	220	20,9%	642	8,1%
Licenciements économiques*	188	-12,1%	294	0,3%	106	23,3%	186	-8,4%	774	-2,8%
Autres licenciements	379	-9,5%	515	-23,6%	220	-14,4%	435	-17,1%	1 549	-17,4%
Démissions	308	-2,5%	357	-16,6%	159	0,0%	380	12,4%	1 204	-3,0%
Premières entrées	1 462	-10,9%	2 216	3,3%	1 097	-1,3%	1 527	-0,5%	6 302	-2,0%
Reprises d'activité	2 075	52,1%	3 432	60,1%	1 505	69,3%	2 127	49,8%	9 139	57,1%
Autres cas	5 676	-8,1%	8 084	-12,9%	3 067	-13,6%	5 980	-17,1%	22 807	-13,0%
Par genre	12 531	1,4%	19 108	2,5%	7 795	0,7%	13 309	-4,8%	52 743	0,1%
Hommes	6 226	-0,3%	9 360	1,3%	3 909	-5,7%	6 560	-8,9%	26 055	-2,9%
Femmes	6 305	3,2%	9 748	3,6%	3 886	8,1%	6 749	-0,4%	26 688	3,1%
Par classe d'âge	12 531	1,4%	19 108	2,5%	7 795	0,7%	13 309	-4,8%	52 743	0,1%
Moins de 25 ans	3 661	0,1%	5 711	5,0%	2 536	2,9%	4 030	-0,9%	15 938	2,0%
De 25 à 49 ans	7 287	-0,8%	10 929	-0,8%	4 334	-1,5%	7 676	-7,7%	30 226	-2,7%
50 ans et plus	1 583	17,0%	2 468	12,7%	925	5,7%	1 603	0,3%	6 579	9,4%
Par secteur d'activité antérieur	12 531	1,4%	19 108	2,5%	7 795	0,7%	13 309	-4,8%	52 743	0,1%
Agriculture	225	-29,7%	438	-45,9%	164	-36,9%	314	-41,4%	1 141	-40,7%
Industrie	331	-52,4%	511	-45,8%	204	-40,0%	427	-44,5%	1 473	-46,4%
dont agroalimentaire	80	-51,5%	127	-47,5%	60	-41,2%	94	-43,7%	361	-46,6%
Construction	495	-40,8%	833	-39,7%	400	-40,0%	589	-42,3%	2 317	-40,7%
Commerce	780	-42,4%	955	-49,7%	355	-54,0%	702	-47,9%	2 792	-48,0%
Services	2 753	-42,5%	4 278	-40,0%	1 713	-41,5%	3 206	-44,4%	11 950	-42,0%
dont transport et entreposage	105	-48,3%	109	-59,6%	73	-36,5%	125	-53,7%	412	-52,0%
dont hébergement restauration	311	-37,2%	448	-40,2%	139	-39,0%	421	-42,2%	1 319	-40,1%
dont santé humaine et action soc	102	-57,7%	197	-52,5%	84	-34,4%	156	-53,4%	539	-51,8%
Indéterminé	7 947	82,3%	12 093	86,6%	4 959	79,1%	8 071	77,8%	33 070	82,2%

Source : DIECCTE - Nostra (données Pôle emploi)

* : y compris fins de convention de conversion, de PAP anticipé et de CRP

Les inscriptions à Pôle emploi en catégorie A, B ou C (Cumul depuis janvier)



Source : DIECCTE - Nostra (données Pôle emploi) - âge en fin de mois

Les sorties de Pôle emploi en catégorie A, B ou C

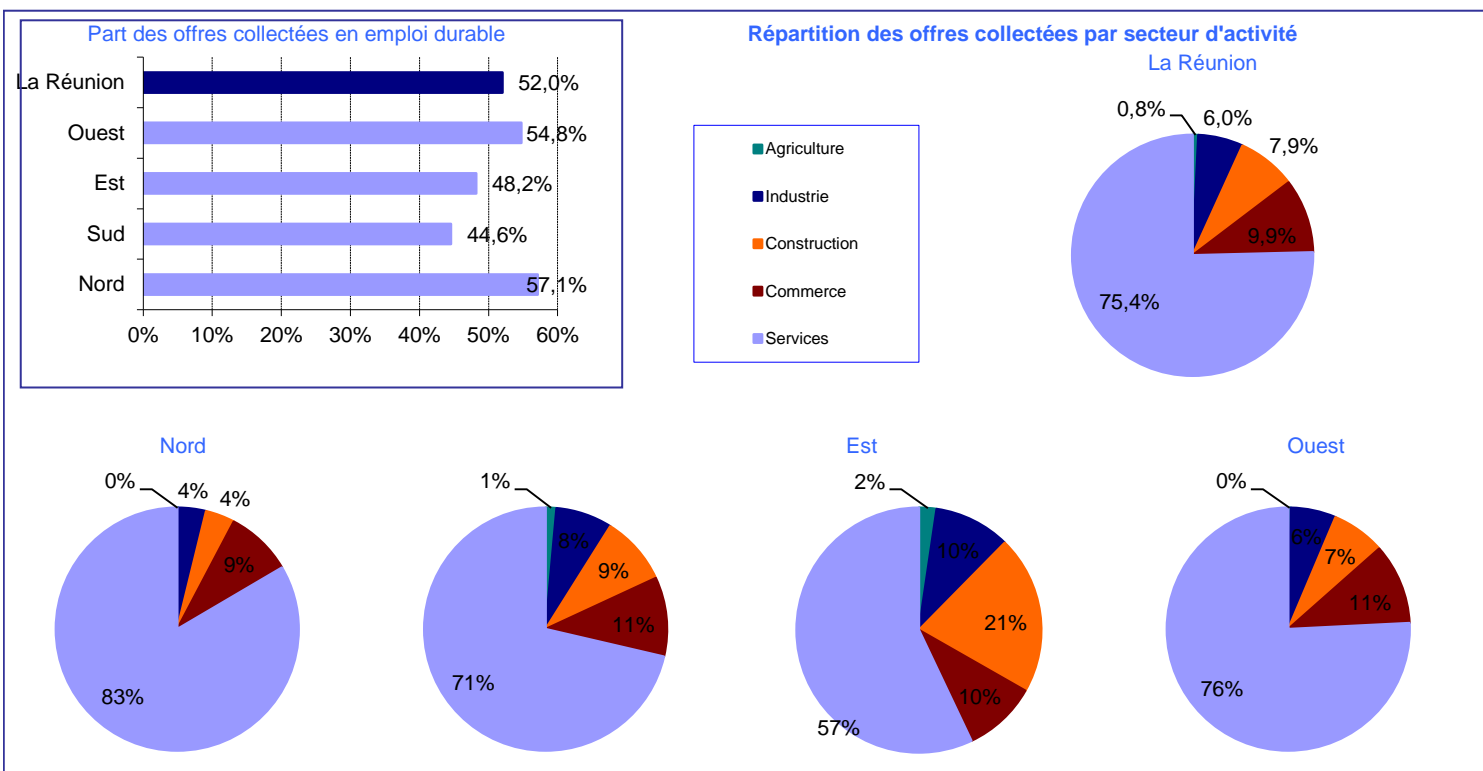
mai 2017	Nord		Sud		Est		Ouest		La Réunion	
Données brutes (non corrigées des variations saisonnières)	Cumul depuis janvier	Variation sur cumul année précédente	Cumul depuis janvier	Variation sur cumul année précédente	Cumul depuis janvier	Variation sur cumul année précédente	Cumul depuis janvier	Variation sur cumul année précédente	Cumul depuis janvier	Variation sur cumul année précédente
Par motifs de sortie	12 068	-6,6%	19 102	-2,0%	7 684	1,2%	13 256	-6,6%	52 110	-3,8%
Reprises d'emploi déclarées	2 004	-7,0%	4 013	9,0%	1 391	5,9%	2 250	-0,2%	9 658	2,7%
Entrées en stage	1 177	-18,7%	1 947	-25,0%	758	-11,9%	1 359	-25,7%	5 241	-22,2%
Arrêts de recherche	585	34,5%	913	25,9%	303	17,9%	565	11,2%	2 366	22,9%
Défauts d'actualisation	5 625	-12,4%	7 864	-13,6%	3 390	-13,3%	6 432	-13,2%	23 311	-13,1%
Radiations administratives	1 593	28,0%	2 717	43,5%	1 287	67,4%	1 671	36,9%	7 268	41,7%
Autres cas	1 084	-11,1%	1 648	10,5%	555	13,7%	979	1,1%	4 266	2,4%
Par genre	12 068	-6,6%	19 102	-2,0%	7 684	1,2%	13 256	-6,6%	52 110	-3,8%
Hommes	5 875	-8,2%	9 470	-1,6%	3 846	-1,5%	6 615	-7,8%	25 806	-4,8%
Femmes	6 193	-5,0%	9 632	-2,4%	3 838	4,0%	6 641	-5,4%	26 304	-2,9%
Par classe d'âge	12 068	-6,6%	19 102	-2,0%	7 684	1,2%	13 256	-6,6%	52 110	-3,8%
Moins de 25 ans	3 254	-6,1%	5 154	-1,0%	2 290	-3,2%	3 661	-2,8%	14 359	-3,0%
De 25 à 49 ans	7 107	-9,7%	11 109	-6,3%	4 375	-0,5%	7 866	-10,4%	30 457	-7,4%
50 ans et plus	1 707	7,8%	2 839	17,0%	1 019	22,0%	1 729	4,7%	7 294	12,3%

Source : DIECCTE - Nostra (données Pôle emploi)

Les offres d'emploi enregistrées par Pôle emploi

mai 2017	Nord		Sud		Est		Ouest		La Réunion	
Données brutes (non corrigées des variations saisonnières)	Cumul depuis janvier	Variation sur cumul année précédente	Cumul depuis janvier	Variation sur cumul année précédente	Cumul depuis janvier	Variation sur cumul année précédente	Cumul depuis janvier	Variation sur cumul année précédente	Cumul depuis janvier	Variation sur cumul année précédente
Par type d'emploi	4 315	27,2%	3 680	10,4%	1 164	3,6%	3 548	8,0%	12 707	14,1%
Emplois durables (> 6 mois)	2 465	44,9%	1 640	-8,0%	561	5,8%	1 943	11,8%	6 609	14,9%
Emplois temporaires (1 à 6 mois)	1 698	13,0%	1 859	27,9%	545	0,2%	1 444	11,3%	5 546	15,6%
Emplois occasionnels (< 1 mois)	152	-18,7%	181	82,8%	58	16,0%	161	-35,3%	552	-5,6%
Par secteur d'activité	4 315	27,2%	3 680	10,4%	1 164	3,6%	3 548	8,0%	12 707	14,1%
Agriculture	5	66,7%	53	-1,9%	27	92,9%	12	-33,3%	97	9,0%
Industrie	160	18,5%	276	4,5%	117	-3,3%	214	-3,6%	767	3,4%
dont agroalimentaire	76	13,4%	132	34,7%	96	41,2%	68	-23,6%	372	15,5%
Construction	168	-27,9%	337	-7,2%	243	0,4%	252	-6,0%	1 000	-9,6%
Commerce	381	1,3%	388	-14,5%	113	-11,0%	381	-8,6%	1 263	-8,1%
Services	3 601	36,2%	2 626	19,4%	664	7,1%	2 689	14,0%	9 580	22,5%
dont transport et entreposage	108	20,0%	64	-37,9%	31	-13,9%	100	-18,7%	303	-13,9%
dont hébergement restauration	284	24,0%	293	1,0%	44	-38,9%	413	-20,4%	1 034	-6,8%
dont santé humaine et action sociale	1 183	79,5%	335	33,5%	163	52,3%	513	62,9%	2 194	64,7%

Source : DIECCTE - Nostra (données Pôle emploi)



Source : DIECCTE - Nostra (données Pôle emploi brutes)

Les offres d'emploi satisfaites

mai 2017	Nord		Sud		Est		Ouest		La Réunion	
Données brutes (non corrigées des variations saisonnières)	Cumul depuis janvier	Variation sur cumul année précédente	Cumul depuis janvier	Variation sur cumul année précédente	Cumul depuis janvier	Variation sur cumul année précédente	Cumul depuis janvier	Variation sur cumul année précédente	Cumul depuis janvier	Variation sur cumul année précédente
Emplois durables (> 6 mois)	2 140	48,0%	1 390	-17,8%	467	-1,7%	1 578	11,0%	5 575	10,8%
Emplois temporaire (1 à 6 mois)	1 548	14,3%	1 782	38,2%	456	-7,9%	1 363	10,1%	5 149	17,7%
Emplois occasionnels (< 1 mois)	219	25,1%	179	152,1%	57	5,6%	154	-37,1%	609	11,7%
Ensemble des offres	3 907	31,3%	3 351	9,9%	980	-4,3%	3 095	6,6%	11 333	13,9%

Source : DIECCTE - Nostra (données Pôle emploi)

DIECCTE La Réunion

Direction des entreprises, de la concurrence, de la consommation, du travail et de l'emploi
 112, rue de la République 97488 Saint-Denis Cedex
 Tél.: 0262 94 07 07 - Fax : 0262 94 07 35 - Internet : <http://www.reunion.dieccte.gouv.fr>

Directeur de la publication : Sylvie GUILLERY
 Réalisation : Service études, statistiques et évaluations (SESE)