

# Bulletin marché du travail

## La Réunion - avril 2017

DIECCTE de la Réunion

### Les demandeurs d'emploi en fin de mois

Données CVS-CJO	Nombre de demandeurs d'emploi			Variation sur	
	avril 2016	janvier 2017	avril 2017	trois mois	un an
<b>Réunion</b>					
<b>Catégorie A</b>	<b>135 160</b>	<b>136 110</b>	<b>136 300</b>	<b>0,1%</b>	<b>0,8%</b>
Hommes	66 690	67 270	67 020	-0,4%	0,5%
Femmes	68 470	68 840	69 280	0,6%	1,2%
Moins de 25 ans	18 850	18 650	18 830	1,0%	-0,1%
De 25 à 49 ans	83 170	82 780	82 420	-0,4%	-0,9%
50 ans et plus	33 140	34 680	35 050	1,1%	5,8%
<b>Catégorie ABC</b>	<b>158 640</b>	<b>160 820</b>	<b>161 320</b>	<b>0,3%</b>	<b>1,7%</b>
DELD (> 1 an)	87 650	88 070	87 560	-0,6%	-0,1%
<b>France</b>					
Catégorie A	3 773 700	3 724 000	3 727 600	0,1%	-1,2%
Catégorie ABC	5 711 400	5 788 200	5 836 100	0,8%	2,2%

Source : STMT - Pôle emploi, Dares. Calculs des cvs : DIECCTE Réunion / SESE, Dares.

### Les demandeurs d'emploi en fin de mois de catégorie A

Données CVS-CJO	Nombre de demandeurs d'emploi			Variation sur	
	avril 2016	janvier 2017	avril 2017	trois mois	un an
Guadeloupe	55 090	55 630	55 540	-0,2%	0,8%
Martinique	42 480	42 130	42 060	-0,2%	-1,0%
Guyane	22 770	22 230	21 900	-1,5%	-3,8%
<b>Réunion</b>	<b>135 160</b>	<b>136 110</b>	<b>136 300</b>	<b>0,1%</b>	<b>0,8%</b>
Ensemble DOM	255 500	256 100	255 800	-0,1%	0,1%
France	3 838 600	3 724 000	3 721 400	-0,1%	-3,1%

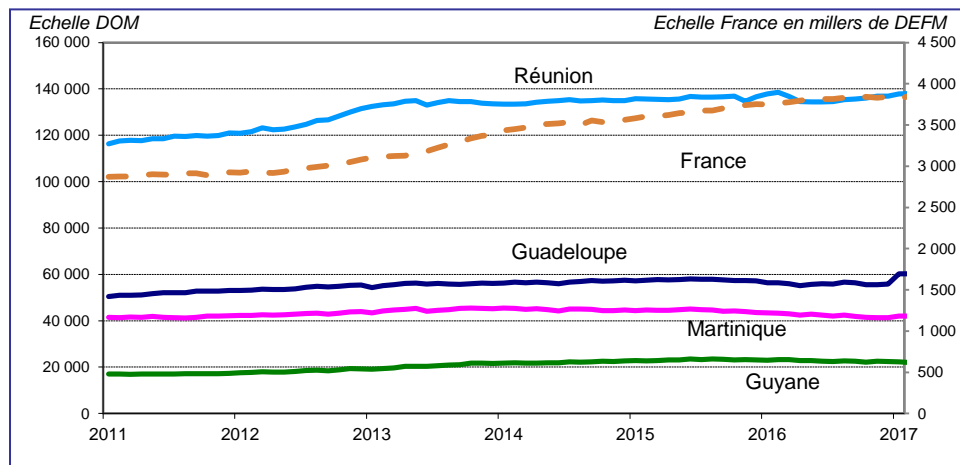
Source : STMT - Pôle emploi, Dares. Calculs des cvs : DIECCTE Réunion / SESE, Dares.

### Données de références pour La Réunion

Population au 1er janvier 2014	842 700
Population active 15 - 64 ans (2016)	352 700
Estimations localisées d'emploi (2015)	264 000
Emplois salariés	253 200
Emplois non salariés	26 600
Taux de chômage (moyenne 2016)	22,2%
Hommes	22,3%
Femmes	22,5%
De 15 à 24 ans	44,0%
De 25 à 49 ans	21,2%
De 50 à 64 ans	16,5%

Source : Insee, estimations localisées d'emploi, enquête emploi 2015

### Les demandeurs d'emploi en fin de mois de catégorie A dans les DOM



Source : DIECCTE - Nostra (données Pôle emploi)

### Stabilisation de la demande d'emploi sur trois mois

Fin avril 2017, 136 300 réunionnais sont inscrits à Pôle emploi en catégorie A (en recherche active disponible et sans emploi), soit une stabilisation de la demande d'emploi sur trois mois (-0,1 %), mais une baisse de la demande sur un mois et une hausse de 1,1 % sur un an.

En France, le nombre de demandeurs d'emploi inscrits en catégorie A est également stable par rapport à la fin janvier 2017. En un an, les effectifs des demandeurs d'emploi ont diminué de 1,2 %.

Fin avril 2017, les demandeurs d'emploi réunionnais de catégorie A, B, C (en recherche active, avec ou sans activité) inscrits à Pôle emploi sont 161 320, une hausse de 0,3 % sur trois mois et de 1,7 % sur un an.

En France, le nombre de demandeurs d'emploi inscrits en catégorie A, B, C augmente de 0,8 % par rapport à la fin janvier 2017 et de 2,2 % en un an.

### Hausse trimestrielle de la demande d'emploi chez les jeunes

En avril 2017, les effectifs des demandeurs d'emploi de catégorie A augmentent sur trois mois de chez les jeunes (+1,0 %) et chez les seniors (+1,1 %).

### Baisse du taux de chômage

En 2016, le taux de chômage au sens du Bureau international du travail (BIT) s'élève à 22,4 % à La Réunion. Il baisse de 1,7 point en un an.

### Les catégories de demandeurs d'emploi

- A** : En recherche active, disponibles sans emploi.
- B** : En recherche active, en activité réduite courte (78 heures ou moins au cours du mois précédent).
- C** : En recherche active, en activité réduite longue (plus de 78 heures au cours du mois précédent).
- D** : Sans recherche active, non disponible, sans emploi.
- E** : Sans recherche active, non disponibles, en emploi.

## Les demandeurs d'emploi en fin de mois (DEFM données brutes)

avril 2017	Nord		Sud		Est		Ouest		La Réunion	
	Nombre	Variation sur 1 an	Nombre	Variation sur 1 an	Nombre	Variation sur 1 an	Nombre	Variation sur 1 an	Nombre	Variation sur 1 an
<b>Données brutes (non corrigées des variations saisonnières)</b>										
<b>Catégorie A</b>	<b>27 291</b>	<b>0,8%</b>	<b>54 338</b>	<b>1,1%</b>	<b>19 344</b>	<b>-0,4%</b>	<b>34 528</b>	<b>0,6%</b>	<b>135 501</b>	<b>0,7%</b>
Hommes	13 502	0,1%	26 413	1,5%	9 853	0,0%	17 180	-0,2%	66 948	0,6%
Femmes	13 789	1,5%	27 925	0,7%	9 491	-0,8%	17 348	1,3%	68 553	0,8%
<b>Moins de 25 ans</b>	<b>3 715</b>	<b>-1,1%</b>	<b>6 946</b>	<b>0,5%</b>	<b>2 731</b>	<b>-1,2%</b>	<b>4 723</b>	<b>-0,9%</b>	<b>18 115</b>	<b>-0,5%</b>
Hommes	1 835	0,2%	3 243	0,4%	1 370	-0,1%	2 219	-5,0%	8 667	-1,2%
Femmes	1 880	-2,4%	3 703	0,5%	1 361	-2,2%	2 504	3,0%	9 448	0,2%
<b>De 25 à 49 ans</b>	<b>16 789</b>	<b>-0,1%</b>	<b>32 688</b>	<b>-0,8%</b>	<b>11 795</b>	<b>-2,5%</b>	<b>21 061</b>	<b>-1,2%</b>	<b>82 333</b>	<b>-1,0%</b>
Hommes	8 106	-1,0%	15 613	-0,2%	5 913	-1,8%	10 301	-1,8%	39 933	-1,0%
Femmes	8 683	0,7%	17 075	-1,4%	5 882	-3,3%	10 760	-0,6%	42 400	-1,0%
<b>De 50 ans et plus</b>	<b>6 787</b>	<b>4,3%</b>	<b>14 704</b>	<b>6,0%</b>	<b>4 818</b>	<b>5,7%</b>	<b>8 744</b>	<b>5,9%</b>	<b>35 053</b>	<b>5,6%</b>
Hommes	3 561	2,8%	7 557	5,8%	2 570	4,3%	4 660	6,3%	18 348	5,1%
Femmes	3 226	6,0%	7 147	6,1%	2 248	7,2%	4 084	5,6%	16 705	6,1%
<b>Handicapés</b>	<b>1 157</b>	<b>5,4%</b>	<b>2 051</b>	<b>12,1%</b>	<b>679</b>	<b>10,8%</b>	<b>1 104</b>	<b>14,4%</b>	<b>4 991</b>	<b>10,8%</b>
Hommes	707	3,8%	1 281	9,3%	459	8,8%	727	12,9%	3 174	8,7%
Femmes	450	7,9%	770	17,0%	220	15,2%	377	17,4%	1 817	14,5%
<b>Par niveau de qualification</b>	<b>27 291</b>	<b>0,8%</b>	<b>54 338</b>	<b>1,1%</b>	<b>19 344</b>	<b>-0,4%</b>	<b>34 528</b>	<b>0,6%</b>	<b>135 501</b>	<b>0,7%</b>
Mancœuvres	1 426	-7,8%	4 301	-2,9%	1 874	-6,3%	2 904	-4,3%	10 505	-4,6%
Ouvriers spécialisés	1 145	-4,5%	3 752	-5,5%	1 408	-9,6%	2 462	-4,5%	8 767	-5,8%
Ouvriers qualifiés	1 094	-5,6%	3 611	-4,7%	909	-3,8%	2 086	-4,3%	7 700	-4,6%
Employés non qualifiés	9 663	5,1%	18 829	2,2%	7 155	4,9%	11 343	1,0%	46 990	2,9%
Employés qualifiés	12 841	0,4%	22 248	3,4%	7 646	-0,8%	14 275	3,5%	57 010	2,1%
Techniciens	283	-7,5%	629	0,2%	110	-14,7%	463	1,8%	1 485	-2,2%
Agents de maîtrise	299	-0,3%	353	3,8%	99	0,0%	295	3,9%	1 046	2,2%
Ingénieurs et cadres	460	-4,2%	513	-6,9%	90	-19,6%	591	-10,7%	1 654	-8,4%
<b>Par niveau de formation</b>	<b>27 291</b>	<b>0,8%</b>	<b>54 338</b>	<b>1,1%</b>	<b>19 344</b>	<b>-0,4%</b>	<b>34 528</b>	<b>0,6%</b>	<b>135 501</b>	<b>0,7%</b>
Bac + 3 ou 4 ans (I et II)	1 520	9,3%	1 700	5,8%	440	4,3%	1 433	9,3%	5 093	7,7%
Bac + 2 ans (III)	1 691	7,4%	2 765	9,0%	879	0,7%	1 917	7,5%	7 252	7,2%
Bac, BTN, BT, BP (IV)	5 381	6,5%	9 481	5,7%	3 519	2,4%	5 521	3,3%	23 902	4,8%
BEP, CAP (V)	10 083	0,6%	21 093	2,9%	8 306	1,8%	13 398	2,7%	52 880	2,2%
CEP, SES, BEPC (V BIS)	2 712	-5,2%	5 858	-4,0%	1 923	-2,4%	3 800	-3,3%	14 293	-3,8%
1er cycle, 2ème degré (VI)	5 851	-3,9%	13 369	-4,2%	4 234	-6,2%	8 392	-4,9%	31 846	-4,6%
<b>Catégorie B</b>	<b>2 461</b>	<b>11,6%</b>	<b>4 425</b>	<b>5,7%</b>	<b>1 207</b>	<b>11,4%</b>	<b>3 026</b>	<b>6,3%</b>	<b>11 119</b>	<b>7,7%</b>
<b>Catégorie C</b>	<b>3 473</b>	<b>7,5%</b>	<b>4 588</b>	<b>1,4%</b>	<b>1 459</b>	<b>3,2%</b>	<b>4 076</b>	<b>5,5%</b>	<b>13 596</b>	<b>4,3%</b>
<b>Catégorie D</b>	<b>1 219</b>	<b>-2,7%</b>	<b>1 729</b>	<b>-16,1%</b>	<b>730</b>	<b>-3,2%</b>	<b>1 061</b>	<b>-16,8%</b>	<b>4 739</b>	<b>-11,3%</b>
<b>Catégorie E</b>	<b>2 752</b>	<b>-6,1%</b>	<b>7 083</b>	<b>0,7%</b>	<b>2 129</b>	<b>-2,9%</b>	<b>3 334</b>	<b>6,3%</b>	<b>15 298</b>	<b>0,0%</b>
<b>Catégorie ABC</b>	<b>33 225</b>	<b>2,2%</b>	<b>63 351</b>	<b>1,4%</b>	<b>22 010</b>	<b>0,4%</b>	<b>41 630</b>	<b>1,4%</b>	<b>160 216</b>	<b>1,4%</b>
<b>De longue durée (&gt; 1 an)</b>	<b>16 783</b>	<b>-4,0%</b>	<b>35 862</b>	<b>-0,1%</b>	<b>11 552</b>	<b>0,1%</b>	<b>23 251</b>	<b>3,3%</b>	<b>87 448</b>	<b>0,0%</b>
Hommes	8 150	-3,9%	17 118	0,5%	5 806	0,7%	11 565	4,7%	42 639	0,8%
Femmes	8 633	-4,1%	18 744	-0,7%	5 746	-0,5%	11 686	2,0%	44 809	-0,6%
<b>De très longue durée (&gt; 2 ans)</b>	<b>10 633</b>	<b>-5,8%</b>	<b>23 678</b>	<b>-3,2%</b>	<b>7 060</b>	<b>-2,4%</b>	<b>14 648</b>	<b>-0,1%</b>	<b>56 019</b>	<b>-2,8%</b>
Hommes	5 132	-6,2%	11 286	-2,9%	3 577	-3,0%	7 231	1,6%	27 226	-2,4%
Femmes	5 501	-5,5%	12 392	-3,4%	3 483	-1,9%	7 417	-1,7%	28 793	-3,2%

Source : DIECCTE - Nostra (données Pôle emploi)

### Part des différents publics demandeurs d'emploi

avril 2017	Nord	Sud	Est	Ouest	Réunion
<b>DEFM catégorie A</b>	<b>27 291</b>	<b>54 338</b>	<b>19 344</b>	<b>34 528</b>	<b>135 501</b>
Femmes	50,5%	51,4%	49,1%	50,2%	50,6%
Moins de 25 ans	13,6%	12,8%	14,1%	13,7%	13,4%
50 ans et plus	24,9%	27,1%	24,9%	25,3%	25,9%
Employés	82,5%	75,6%	76,5%	74,2%	76,8%
Ouvriers	8,2%	13,6%	12,0%	13,2%	12,2%
Niveaux de formation V et VI	68,3%	74,2%	74,8%	74,1%	73,1%
<b>DEFM catégorie ABC</b>	<b>33 225</b>	<b>63 351</b>	<b>22 010</b>	<b>41 630</b>	<b>160 216</b>
Longue durée (>1 an)	50,5%	56,6%	52,5%	55,9%	54,6%
Très longue durée (>2 ans)	32,0%	37,4%	32,1%	35,2%	35,0%

Source : DIECCTE - Nostra (données Pôle emploi)

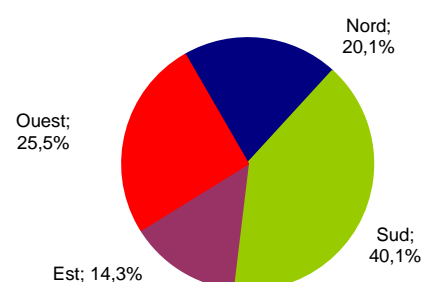
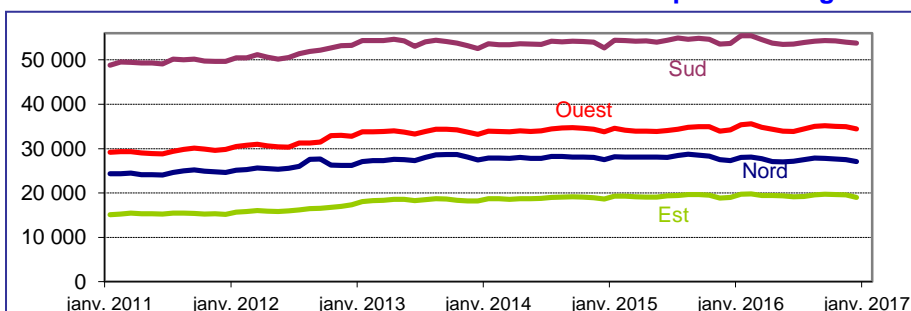
**Bassin Nord** : Sainte-Marie, Saint-Denis, Sainte-Suzanne.

**Bassin Sud** : Saint-Pierre, Le Tampon, Saint-Louis, Saint-Joseph, Petite-Ile, Saint-Philippe, Cilaos, Entre Deux, Etang Salé, Les Avirons.

**Bassin Est** : Bras Panon, Plaine des Palmistes, Saint-André, Saint-Benoît, Sainte-Rose, Salazie.

**Bassin Ouest** : Le Port, La Possession, Saint-Paul, Trois Bassins, Saint-Leu.

### Demandeurs d'emploi de catégorie A par bassin



Source : DIECCTE - Nostra (données Pôle emploi brutes)

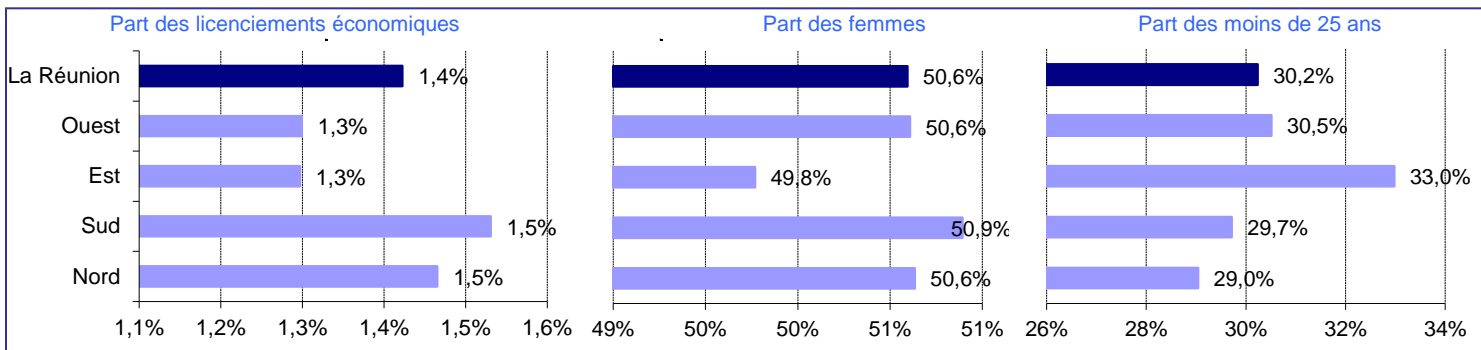
## Les inscriptions à Pôle emploi en catégorie A, B ou C

avril 2017	Nord		Sud		Est		Ouest		La Réunion	
Données brutes (non corrigées des variations saisonnières)	Cumul depuis janvier	Variation sur cumul année précédente	Cumul depuis janvier	Variation sur cumul année précédente	Cumul depuis janvier	Variation sur cumul année précédente	Cumul depuis janvier	Variation sur cumul année précédente	Cumul depuis janvier	Variation sur cumul année précédente
<b>Par motifs d'inscription</b>	<b>10 100</b>	<b>2,4%</b>	<b>15 417</b>	<b>3,1%</b>	<b>6 247</b>	<b>0,8%</b>	<b>10 698</b>	<b>-5,1%</b>	<b>42 462</b>	<b>0,4%</b>
Fins de contrat (CDD)	1 863	8,0%	3 447	21,0%	1 240	-5,4%	2 075	-5,0%	8 625	6,9%
Fins de missions d'interim	151	28,0%	139	-15,8%	60	15,4%	183	26,2%	533	11,0%
Licenciements économiques*	148	-12,9%	236	-2,1%	81	47,3%	139	-16,3%	604	-4,4%
Autres licenciements	312	-9,3%	406	-26,3%	166	-14,9%	327	-24,3%	1 211	-20,4%
Démissions	267	3,1%	301	-11,7%	130	-2,3%	297	8,4%	995	-1,2%
Premières entrées	1 173	-12,2%	1 784	1,8%	884	-5,4%	1 243	-4,9%	5 084	-4,6%
Reprises d'activité	1 641	86,9%	2 740	89,9%	1 228	104,7%	1 686	84,1%	7 295	90,1%
Autres cas	4 545	-9,7%	6 364	-16,3%	2 458	-15,8%	4 748	-18,8%	18 115	-15,4%
<b>Par genre</b>	<b>10 100</b>	<b>2,4%</b>	<b>15 417</b>	<b>3,1%</b>	<b>6 247</b>	<b>0,8%</b>	<b>10 698</b>	<b>-5,1%</b>	<b>42 462</b>	<b>0,4%</b>
Hommes	4 986	-0,8%	7 571	2,2%	3 138	-7,5%	5 284	-9,2%	20 979	-3,1%
Femmes	5 114	5,8%	7 846	4,1%	3 109	10,8%	5 414	-0,7%	21 483	4,1%
<b>Par classe d'âge</b>	<b>10 100</b>	<b>2,4%</b>	<b>15 417</b>	<b>3,1%</b>	<b>6 247</b>	<b>0,8%</b>	<b>10 698</b>	<b>-5,1%</b>	<b>42 462</b>	<b>0,4%</b>
Moins de 25 ans	2 933	0,7%	4 581	5,7%	2 060	4,9%	3 264	-1,4%	12 838	2,5%
De 25 à 49 ans	5 900	0,6%	8 805	-0,3%	3 469	-1,6%	6 127	-8,3%	24 301	-2,4%
50 ans et plus	1 267	16,5%	2 031	13,9%	718	1,4%	1 307	2,1%	5 323	9,5%
<b>Par secteur d'activité antérieur</b>	<b>10 100</b>	<b>2,4%</b>	<b>15 417</b>	<b>3,1%</b>	<b>6 247</b>	<b>0,8%</b>	<b>10 698</b>	<b>-5,1%</b>	<b>42 462</b>	<b>0,4%</b>
Agriculture	177	-33,7%	359	-47,7%	137	-40,4%	259	-43,0%	932	-43,1%
Industrie	289	-50,2%	425	-46,1%	175	-39,9%	364	-43,5%	1 253	-45,6%
dont agroalimentaire	69	-48,5%	112	-44,8%	51	-44,0%	77	-44,2%	309	-45,4%
Construction	412	-39,6%	694	-40,7%	320	-42,8%	507	-41,7%	1 933	-41,1%
Commerce	651	-43,1%	788	-51,1%	283	-55,9%	579	-49,6%	2 301	-49,4%
Services	2 240	-44,1%	3 561	-40,7%	1 383	-43,4%	2 650	-45,1%	9 834	-43,1%
dont transport et entreposage	87	-50,6%	90	-62,8%	64	-32,6%	103	-53,8%	344	-53,3%
dont hébergement restauration	248	-42,7%	367	-40,0%	118	-38,9%	353	-40,5%	1 086	-40,7%
dont santé humaine et action soc	89	-56,2%	172	-50,1%	69	-34,9%	133	-50,6%	463	-51,0%
Indéterminé	6 331	98,9%	9 590	104,8%	3 949	94,0%	6 339	90,4%	26 209	98,1%

Source : DIECCTE - Nostra (données Pôle emploi)

\* : y compris fins de convention de conversion, de PAP anticipé et de CRP

## Les inscriptions à Pôle emploi en catégorie A, B ou C (Cumul depuis janvier)



Source : DIECCTE - Nostra (données Pôle emploi) - âge en fin de mois

## Les sorties de Pôle emploi en catégorie A, B ou C

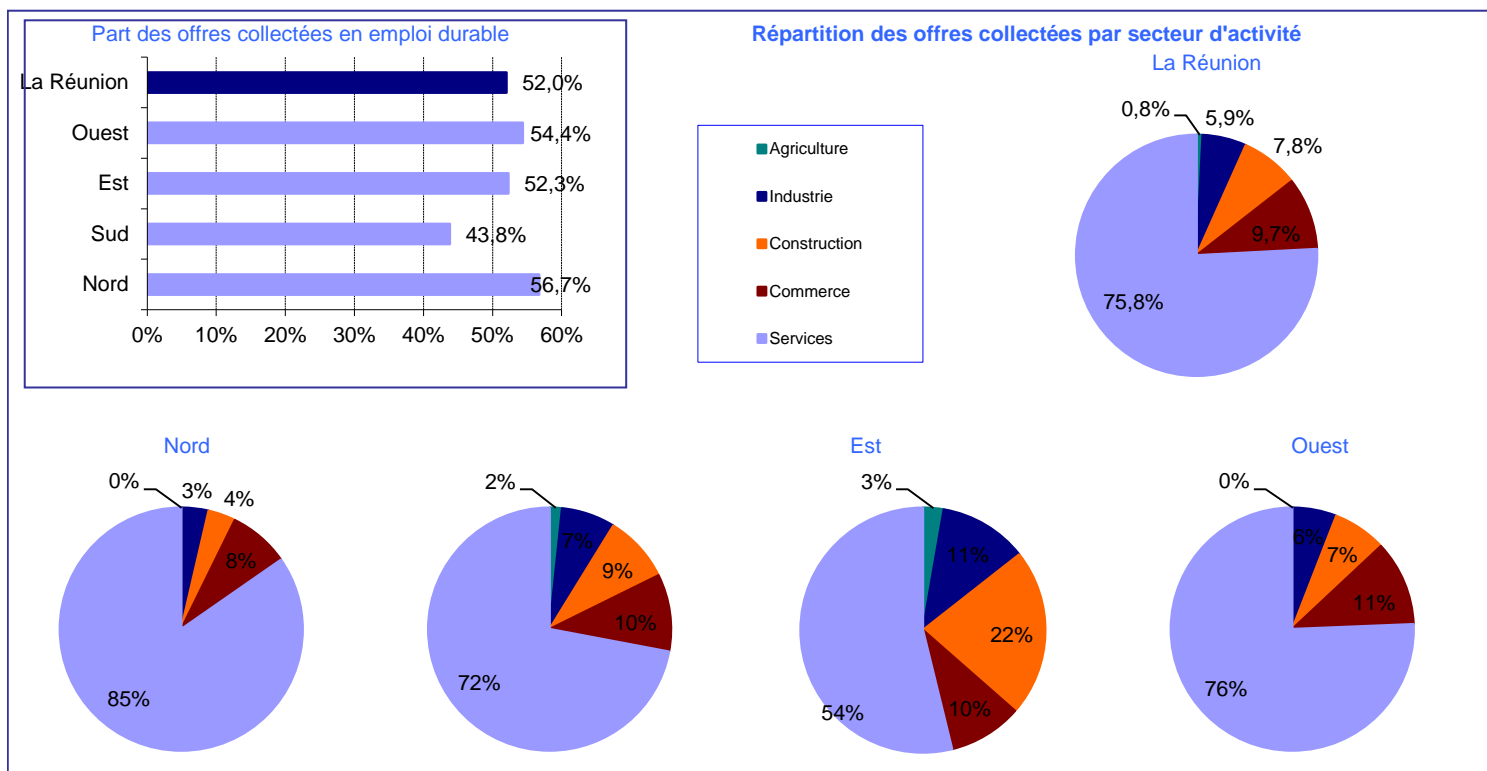
avril 2017	Nord		Sud		Est		Ouest		La Réunion	
Données brutes (non corrigées des variations saisonnières)	Cumul depuis janvier	Variation sur cumul année précédente	Cumul depuis janvier	Variation sur cumul année précédente	Cumul depuis janvier	Variation sur cumul année précédente	Cumul depuis janvier	Variation sur cumul année précédente	Cumul depuis janvier	Variation sur cumul année précédente
<b>Par motifs de sortie</b>	<b>9 769</b>	<b>-6,5%</b>	<b>15 348</b>	<b>-1,7%</b>	<b>6 121</b>	<b>1,5%</b>	<b>10 632</b>	<b>-6,3%</b>	<b>41 870</b>	<b>-3,6%</b>
Reprises d'emploi déclarées	1 658	-2,3%	3 290	11,0%	1 085	4,9%	1 877	1,6%	7 910	4,9%
Entrées en stage	980	-11,1%	1 362	-30,4%	610	3,6%	944	-30,7%	3 896	-22,3%
Arrêts de recherche	472	34,5%	745	27,6%	242	13,6%	460	13,9%	1 919	23,6%
Défauts d'actualisation	4 583	-14,2%	6 391	-15,4%	2 764	-14,0%	5 265	-13,3%	19 003	-14,3%
Radiations administratives	1 235	25,4%	2 270	64,3%	998	64,1%	1 328	43,6%	5 831	49,5%
Autres cas	841	-13,3%	1 290	9,2%	422	13,1%	758	2,4%	3 311	1,4%
<b>Par genre</b>	<b>9 769</b>	<b>-6,5%</b>	<b>15 348</b>	<b>-1,7%</b>	<b>6 121</b>	<b>1,5%</b>	<b>10 632</b>	<b>-6,3%</b>	<b>41 870</b>	<b>-3,6%</b>
Hommes	4 753	-7,7%	7 597	-1,1%	3 009	-3,4%	5 298	-7,4%	20 657	-4,7%
Femmes	5 016	-5,3%	7 751	-2,3%	3 112	6,7%	5 334	-5,2%	21 213	-2,6%
<b>Par classe d'âge</b>	<b>9 769</b>	<b>-6,5%</b>	<b>15 348</b>	<b>-1,7%</b>	<b>6 121</b>	<b>1,5%</b>	<b>10 632</b>	<b>-6,3%</b>	<b>41 870</b>	<b>-3,6%</b>
Moins de 25 ans	2 656	-5,3%	4 126	-1,2%	1 840	-1,4%	2 986	-0,1%	11 608	-1,9%
De 25 à 49 ans	5 738	-10,0%	8 910	-6,1%	3 459	-1,0%	6 221	-11,7%	24 328	-7,9%
50 ans et plus	1 375	8,4%	2 312	18,6%	822	22,7%	1 425	8,0%	5 934	14,0%

Source : DIECCTE - Nostra (données Pôle emploi)

## Les offres d'emploi enregistrées par Pôle emploi

avril 2017	Nord		Sud		Est		Ouest		La Réunion	
Données brutes (non corrigées des variations saisonnières)	Cumul depuis janvier	Variation sur cumul année précédente	Cumul depuis janvier	Variation sur cumul année précédente	Cumul depuis janvier	Variation sur cumul année précédente	Cumul depuis janvier	Variation sur cumul année précédente	Cumul depuis janvier	Variation sur cumul année précédente
<b>Par type d'emploi</b>	<b>3 561</b>	<b>27,7%</b>	<b>2 853</b>	<b>8,2%</b>	<b>916</b>	<b>-0,9%</b>	<b>2 656</b>	<b>-1,0%</b>	<b>9 986</b>	<b>10,5%</b>
Emplois durables (> 6 mois)	2 020	48,4%	1 250	-13,1%	479	7,6%	1 444	2,7%	5 193	11,7%
Emplois temporaires (1 à 6 mois)	1 410	11,6%	1 492	33,2%	381	-13,2%	1 108	4,0%	4 391	12,9%
Emplois occasionnels (< 1 mois)	131	-19,6%	111	40,5%	56	40,0%	104	-51,2%	402	-18,8%
<b>Par secteur d'activité</b>	<b>3 561</b>	<b>27,7%</b>	<b>2 853</b>	<b>8,2%</b>	<b>916</b>	<b>-0,9%</b>	<b>2 656</b>	<b>-1,0%</b>	<b>9 986</b>	<b>10,5%</b>
Agriculture	4	100,0%	47	6,8%	25	127,3%	4	-73,3%	80	11,1%
Industrie	125	13,6%	204	-7,3%	107	15,1%	153	-8,4%	589	-0,2%
dont agroalimentaire	57	1,8%	96	17,1%	86	72,0%	47	-33,8%	286	10,4%
Construction	130	-31,2%	254	-14,2%	202	-1,5%	189	-8,7%	775	-13,6%
Commerce	287	-5,9%	293	-21,4%	89	-11,9%	301	-10,1%	970	-12,9%
Services	3 015	38,2%	2 055	20,5%	493	-4,1%	2 009	2,5%	7 572	19,0%
dont transport et entreposage	94	30,6%	48	-37,7%	26	-3,7%	72	-30,8%	240	-14,3%
dont hébergement restauration	228	17,5%	242	3,0%	40	-35,5%	332	-20,2%	842	-7,2%
dont santé humaine et action sociale	1 037	109,1%	264	22,2%	128	50,6%	264	-1,9%	1 693	58,8%

Source : DIECCTE - Nostra (données Pôle emploi)



Source : DIECCTE - Nostra (données Pôle emploi brutes)

## Les offres d'emploi satisfaites

avril 2017	Nord		Sud		Est		Ouest		La Réunion	
Données brutes (non corrigées des variations saisonnières)	Cumul depuis janvier	Variation sur cumul année précédente	Cumul depuis janvier	Variation sur cumul année précédente	Cumul depuis janvier	Variation sur cumul année précédente	Cumul depuis janvier	Variation sur cumul année précédente	Cumul depuis janvier	Variation sur cumul année précédente
Emplois durables (> 6 mois)	1 768	55,9%	1 086	-20,6%	389	-1,5%	1 141	-0,5%	4 384	8,4%
Emplois temporaire (1 à 6 mois)	1 296	20,1%	1 446	43,9%	277	-30,9%	1 035	7,9%	4 054	17,7%
Emplois occasionnels (< 1 mois)	206	44,1%	108	74,2%	56	24,4%	128	-22,9%	498	19,7%
<b>Ensemble des offres</b>	<b>3 270</b>	<b>38,8%</b>	<b>2 640</b>	<b>8,5%</b>	<b>722</b>	<b>-14,1%</b>	<b>2 304</b>	<b>1,4%</b>	<b>8 936</b>	<b>13,1%</b>

Source : DIECCTE - Nostra (données Pôle emploi)

### DIECCTE La Réunion

Direction des entreprises, de la concurrence, de la consommation, du travail et de l'emploi  
 112, rue de la République 97488 Saint-Denis Cedex  
 Tél.: 0262 94 07 07 - Fax : 0262 94 07 35 - Internet : <http://www.reunion.dieccte.gouv.fr>

Directeur de la publication : Sylvie GUILLERY

Réalisation : Service études, statistiques et évaluations (SESE)