

Bulletin marché du travail

La Réunion - mars 2017

DIECCTE de la Réunion

Les demandeurs d'emploi en fin de mois

Données CVS-CJO	Nombre de demandeurs d'emploi			Variation sur	
	mars 2016	décembre 2016	mars 2017	trois mois	un an
Réunion					
Catégorie A	136 390	136 170	137 840	1,2%	1,1%
Hommes	66 900	66 900	67 910	1,5%	1,5%
Femmes	69 490	69 270	69 930	1,0%	0,6%
Moins de 25 ans	19 180	18 970	18 950	-0,1%	-1,2%
De 25 à 49 ans	84 200	82 950	83 530	0,7%	-0,8%
50 ans et plus	33 010	34 250	35 360	3,2%	7,1%
Catégorie ABC	160 240	161 200	161 590	0,2%	0,8%
DELD (> 1 an)	87 730	88 190	87 150	-1,2%	-0,7%
France					
Catégorie A	3 798 500	3 722 500	3 765 300	1,1%	-0,9%
Catégorie ABC	5 757 100	5 764 700	5 805 200	0,7%	0,8%

Source : STMT - Pôle emploi, Dares. Calculs des cvs : DIECCTE Réunion / SESE, Dares.

Les demandeurs d'emploi en fin de mois de catégorie A

Données CVS-CJO	Nombre de demandeurs d'emploi			Variation sur	
	mars 2016	décembre 2016	mars 2017	trois mois	un an
Guadeloupe	56 010	55 480	55 960	0,9%	-0,1%
Martinique	42 990	41 300	42 140	2,0%	-2,0%
Guyane	23 110	22 450	21 260	-5,3%	-8,0%
Réunion	136 390	136 170	137 840	1,2%	1,1%
Ensemble DOM	258 500	255 400	257 200	0,7%	-0,5%
France	3 838 600	3 724 000	3 721 400	-0,1%	-3,1%

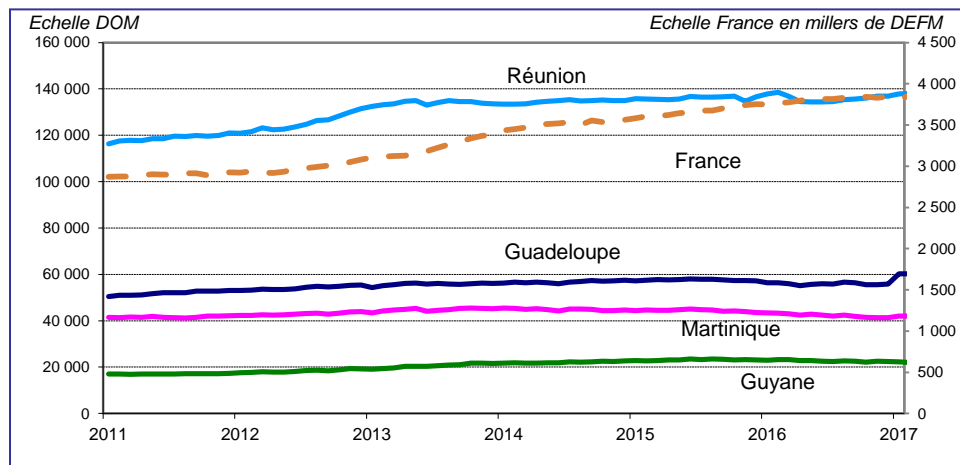
Source : STMT - Pôle emploi, Dares. Calculs des cvs : DIECCTE Réunion / SESE, Dares.

Données de références pour La Réunion

Population au 1er janvier 2014	842 700
Population active 15 - 64 ans (2016)	352 700
Estimations localisées d'emploi (2015)	264 000
Emplois salariés	253 200
Emplois non salariés	26 600
Taux de chômage (moyenne 2016)	22,2%
Hommes	22,3%
Femmes	22,5%
De 15 à 24 ans	44,0%
De 25 à 49 ans	21,2%
De 50 à 64 ans	16,5%

Source : Insee, estimations localisées d'emploi, enquête emploi 2015

Les demandeurs d'emploi en fin de mois de catégorie A dans les DOM



Source : DIECCTE - Nostra (données Pôle emploi)

Hausse de la demande d'emploi en mars 2017

Fin mars 2017, 137 840 réunionnais sont inscrits à Pôle emploi en catégorie A (en recherche active disponible et sans emploi), soit une stabilisation de la demande d'emploi sur un mois, une hausse de 1,2 % sur trois mois et 1,1 % sur un an.

En France, le nombre de demandeurs d'emploi inscrits en catégorie A augmente de 1,1 % par rapport à la fin décembre 2016. En un an, les effectifs des demandeurs d'emploi ont diminué de 0,9 %.

Fin mars 2017, les demandeurs d'emploi réunionnais de catégorie A, B, C (en recherche active, avec ou sans activité) inscrits à Pôle emploi sont 161 590, une hausse de 0,2 % sur trois mois et de 0,8 % sur un an.

En France, le nombre de demandeurs d'emploi inscrits en catégorie A, B, C augmente de 0,7 % par rapport à la fin décembre 2016 et de 0,8 % en un an.

Légère baisse de la demande d'emploi chez les jeunes

En mars 2017, les effectifs des demandeurs d'emploi de catégorie A diminuent légèrement sur trois mois de chez les jeunes (- 0,1 %), ils augmentent chez les seniors (+ 3,2 %).

Baisse du taux de chômage

En 2016, le taux de chômage au sens du Bureau international du travail (BIT) s'élève à 22,4 % à La Réunion. Il baisse de 1,7 point en un an.

Les catégories de demandeurs d'emploi

- A** : En recherche active, disponibles sans emploi.
- B** : En recherche active, en activité réduite courte (78 heures ou moins au cours du mois précédent).
- C** : En recherche active, en activité réduite longue (plus de 78 heures au cours du mois précédent).
- D** : Sans recherche active, non disponible, sans emploi.
- E** : Sans recherche active, non disponibles, en emploi.

Avertissement : A compter de janvier 2013, les statistiques de demandeurs d'emploi par âge sont établies selon l'âge en fin de mois, et non plus l'âge au 31 décembre. Cette modification, sans impact sur le nombre total de demandeurs d'emploi, modifie les séries par tranche d'âge.

Les demandeurs d'emploi en fin de mois (DEFM données brutes)

mars 2017	Nord		Sud		Est		Ouest		La Réunion	
	Nombre	Variation sur 1 an	Nombre	Variation sur 1 an	Nombre	Variation sur 1 an	Nombre	Variation sur 1 an	Nombre	Variation sur 1 an
Données brutes (non corrigées des variations saisonnières)										
Catégorie A	27 889	0,7%	55 245	1,2%	19 727	1,3%	35 088	0,7%	137 949	1,0%
Hommes	13 887	1,2%	26 848	1,4%	10 040	2,3%	17 496	0,4%	68 271	1,2%
Femmes	14 002	0,2%	28 397	1,0%	9 687	0,3%	17 592	1,1%	69 678	0,8%
Moins de 25 ans	3 822	-3,0%	7 148	-1,0%	2 824	-0,1%	4 827	-1,9%	18 621	-1,5%
Hommes	1 909	-0,2%	3 325	-1,8%	1 406	0,1%	2 287	-4,4%	8 927	-1,8%
Femmes	1 913	-5,7%	3 823	-0,3%	1 418	-0,4%	2 540	0,4%	9 694	-1,2%
De 25 à 49 ans	17 198	-0,5%	33 239	-0,7%	12 001	-1,1%	21 476	-0,8%	83 914	-0,7%
Hommes	8 355	0,0%	15 908	-0,2%	6 010	0,5%	10 547	-1,1%	40 820	-0,3%
Femmes	8 843	-0,9%	17 331	-1,1%	5 991	-2,7%	10 929	-0,5%	43 094	-1,1%
De 50 ans et plus	6 869	6,0%	14 858	6,9%	4 902	9,0%	8 785	6,4%	35 414	6,9%
Hommes	3 623	4,8%	7 615	6,5%	2 624	8,3%	4 662	6,7%	18 524	6,5%
Femmes	3 246	7,3%	7 243	7,3%	2 278	9,8%	4 123	6,1%	16 890	7,3%
Handicapés	1 143	4,6%	2 053	11,6%	673	6,7%	1 096	13,6%	4 965	9,7%
Hommes	706	5,1%	1 272	7,3%	452	3,0%	722	10,6%	3 152	6,9%
Femmes	437	3,8%	781	19,4%	221	15,1%	374	19,9%	1 813	14,8%
Par niveau de qualification	27 889	0,7%	55 245	1,2%	19 727	1,3%	35 088	0,7%	137 949	1,0%
Mancœuvres	1 498	-5,2%	4 385	-3,1%	1 942	-2,8%	2 927	-3,6%	10 752	-3,5%
Ouvriers spécialisés	1 160	-5,5%	3 838	-4,5%	1 438	-7,9%	2 501	-4,2%	8 937	-5,1%
Ouvriers qualifiés	1 156	-1,4%	3 711	-2,6%	930	-0,2%	2 171	-1,8%	7 968	-1,9%
Employés non qualifiés	9 763	3,5%	19 057	1,8%	7 227	5,5%	11 411	-0,3%	47 458	2,2%
Employés qualifiés	13 144	0,4%	22 633	3,5%	7 828	1,3%	14 547	3,5%	58 152	2,5%
Techniciens	298	-2,0%	650	-2,4%	118	-8,5%	488	11,4%	1 554	1,1%
Agents de maîtrise	301	-3,8%	353	3,8%	99	10,0%	306	1,7%	1 059	1,4%
Ingénieurs et cadres	494	-1,2%	512	-9,9%	99	-21,4%	627	-4,0%	1 732	-6,2%
Par niveau de formation	27 889	0,7%	55 245	1,2%	19 727	1,3%	35 088	0,7%	137 949	1,0%
Bac + 3 ou 4 ans (I et II)	1 575	10,4%	1 717	4,7%	432	-1,8%	1 501	13,0%	5 225	8,1%
Bac + 2 ans (III)	1 763	8,7%	2 777	7,5%	921	5,5%	1 962	8,6%	7 423	7,8%
Bac, BTN, BT, BP (IV)	5 458	5,0%	9 677	5,8%	3 627	3,9%	5 648	3,6%	24 410	4,8%
BEP, CAP (V)	10 307	0,7%	21 389	3,0%	8 421	3,4%	13 531	1,8%	53 648	2,3%
CEP, SES, BEPC (V BIS)	2 766	-7,1%	5 992	-4,1%	1 937	-2,4%	3 875	-3,3%	14 570	-4,3%
1er cycle, 2ème degré (VI)	5 969	-3,3%	13 612	-3,6%	4 350	-3,0%	8 500	-4,4%	32 431	-3,7%
Catégorie B	2 293	4,8%	4 309	6,5%	1 176	6,4%	2 928	3,0%	10 706	5,1%
Catégorie C	3 365	0,2%	4 450	-5,3%	1 394	-7,9%	3 938	-3,3%	13 147	-3,6%
Catégorie D	1 160	8,4%	1 685	-9,4%	683	7,2%	1 030	-6,4%	4 558	-2,4%
Catégorie E	2 755	-7,9%	6 920	-4,9%	2 122	-6,8%	3 288	2,3%	15 085	-4,3%
Catégorie ABC	33 547	0,9%	64 004	1,1%	22 297	1,0%	41 954	0,5%	161 802	0,9%
De longue durée (> 1 an)	16 838	-5,1%	36 014	-0,5%	11 576	0,4%	23 200	2,0%	87 628	-0,7%
Hommes	8 190	-4,7%	17 226	0,0%	5 798	0,6%	11 521	3,4%	42 735	0,0%
Femmes	8 648	-5,5%	18 788	-1,0%	5 778	0,1%	11 679	0,7%	44 893	-1,3%
De très longue durée (> 2 ans)	10 685	-7,2%	23 827	-2,8%	7 058	-2,1%	14 623	-1,3%	56 193	-3,2%
Hommes	5 164	-7,5%	11 380	-2,4%	3 570	-2,9%	7 232	0,5%	27 346	-2,7%
Femmes	5 521	-7,0%	12 447	-3,2%	3 488	-1,2%	7 391	-3,0%	28 847	-3,7%

Source : DIECCTE - Nostra (données Pôle emploi)

Part des différents publics demandeurs d'emploi

mars 2017	Nord	Sud	Est	Ouest	Réunion
DEFM catégorie A	27 889	55 245	19 727	35 088	137 949
Femmes	50,2%	51,4%	49,1%	50,1%	50,5%
Moins de 25 ans	13,7%	12,9%	14,3%	13,8%	13,5%
50 ans et plus	24,6%	26,9%	24,8%	25,0%	25,7%
Employés	82,1%	75,5%	76,3%	74,0%	76,6%
Ouvriers	8,3%	13,7%	12,0%	13,3%	12,3%
Niveaux de formation V et VI	68,3%	74,2%	74,6%	73,8%	73,0%
DEFM catégorie ABC	33 547	64 004	22 297	41 954	161 802
Longue durée (>1 an)	50,2%	56,3%	51,9%	55,3%	54,2%
Très longue durée (>2 ans)	31,9%	37,2%	31,7%	34,9%	34,7%

Source : DIECCTE - Nostra (données Pôle emploi)

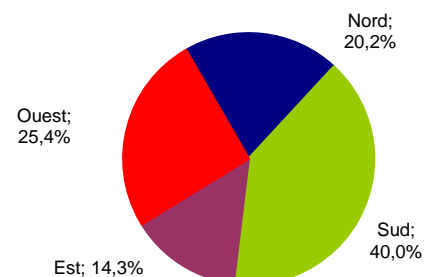
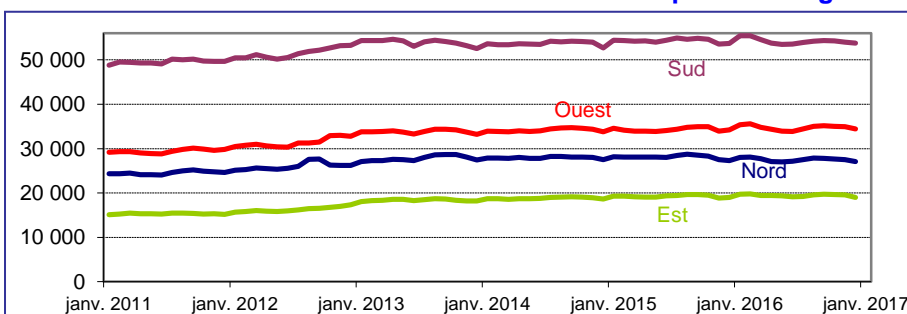
Bassin Nord : Sainte-Marie, Saint-Denis, Sainte-Suzanne.

Bassin Sud : Saint-Pierre, Le Tampon, Saint-Louis, Saint-Joseph, Petite-Ile, Saint-Philippe, Cilaos, Entre Deux, Etang Salé, Les Avirons.

Bassin Est : Bras Panon, Plaine des Palmistes, Saint-André, Saint-Benoît, Sainte-Rose, Salazie.

Bassin Ouest : Le Port, La Possession, Saint-Paul, Trois Bassins, Saint-Leu.

Demandeurs d'emploi de catégorie A par bassin



Source : DIECCTE - Nostra (données Pôle emploi brutes)

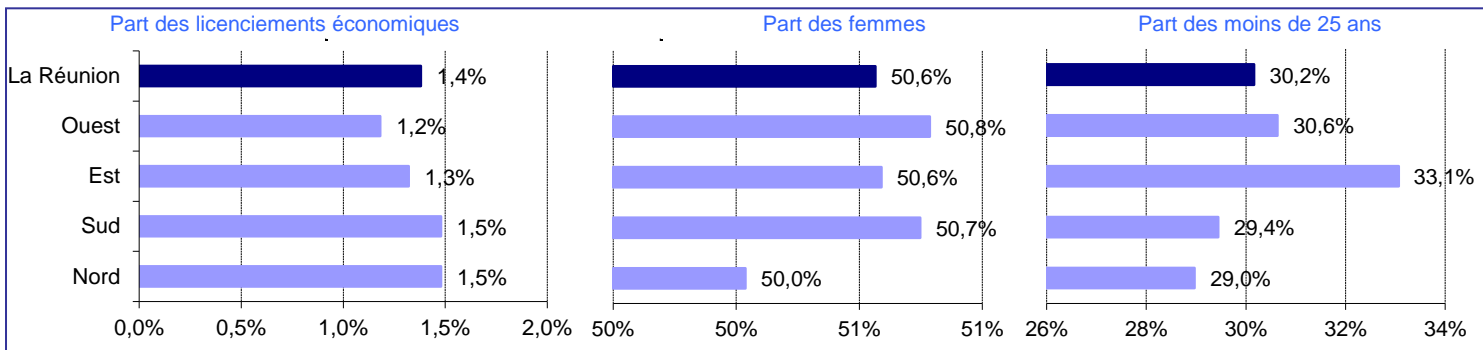
Les inscriptions à Pôle emploi en catégorie A, B ou C

mars 2017	Nord		Sud		Est		Ouest		La Réunion	
Données brutes (non corrigées des variations saisonnières)	Cumul depuis janvier	Variation sur cumul année précédente	Cumul depuis janvier	Variation sur cumul année précédente	Cumul depuis janvier	Variation sur cumul année précédente	Cumul depuis janvier	Variation sur cumul année précédente	Cumul depuis janvier	Variation sur cumul année précédente
Par motifs d'inscription	7 978	6,7%	12 105	5,5%	4 920	4,9%	8 461	-1,6%	33 464	3,8%
Fins de contrat (CDD)	1 549	13,9%	2 832	25,4%	1 011	4,1%	1 694	-3,7%	7 086	11,6%
Fins de missions d'interim	110	18,3%	109	-9,2%	45	15,4%	149	35,5%	413	14,1%
Licenciements économiques*	118	-1,7%	179	7,8%	65	58,5%	100	-6,5%	462	6,5%
Autres licenciements	225	-7,8%	316	-25,6%	130	-11,6%	257	-19,4%	928	-18,2%
Démissions	220	12,8%	234	-8,2%	101	2,0%	238	13,3%	793	4,5%
Premières entrées	935	-12,9%	1 386	-2,9%	677	-8,6%	974	-9,6%	3 972	-8,1%
Reprises d'activité	1 289	173,7%	2 172	160,7%	1 001	200,6%	1 315	170,0%	5 777	172,0%
Autres cas	3 532	-9,9%	4 877	-18,5%	1 890	-18,6%	3 734	-17,6%	14 033	-16,2%
Par genre	7 978	6,7%	12 105	5,5%	4 920	4,9%	8 461	-1,6%	33 464	3,8%
Hommes	3 986	4,2%	5 962	3,9%	2 431	-5,6%	4 164	-6,3%	16 543	-0,3%
Femmes	3 992	9,4%	6 143	7,2%	2 489	17,6%	4 297	3,4%	16 921	8,1%
Par classe d'âge	7 978	6,7%	12 105	5,5%	4 920	4,9%	8 461	-1,6%	33 464	3,8%
Moins de 25 ans	2 311	4,2%	3 564	6,0%	1 627	8,6%	2 592	1,8%	10 094	4,9%
De 25 à 49 ans	4 650	4,6%	6 906	2,8%	2 713	2,4%	4 824	-4,6%	19 093	1,1%
50 ans et plus	1 017	25,4%	1 635	18,0%	580	6,6%	1 045	4,9%	4 277	14,5%
Par secteur d'activité antérieur	7 978	6,7%	12 105	5,5%	4 920	4,9%	8 461	-1,6%	33 464	3,8%
Agriculture	142	-33,3%	297	-47,4%	110	-43,3%	209	-44,4%	758	-43,8%
Industrie	223	-51,7%	352	-45,3%	141	-42,0%	286	-44,6%	1 002	-46,2%
dont agroalimentaire	48	-53,8%	93	-48,0%	41	-50,0%	60	-47,4%	242	-49,5%
Construction	344	-34,7%	562	-40,4%	225	-49,2%	425	-37,9%	1 556	-40,1%
Commerce	524	-42,7%	618	-53,0%	228	-55,2%	468	-49,3%	1 838	-49,8%
Services	1 810	-43,9%	2 860	-40,4%	1 116	-42,2%	2 146	-44,9%	7 932	-42,7%
dont transport et entreposage	71	-50,7%	73	-63,5%	54	-34,1%	79	-57,3%	277	-54,7%
dont hébergement restauration	196	-43,7%	292	-42,7%	98	-34,2%	286	-39,7%	872	-41,1%
dont santé humaine et action soc	67	-59,1%	127	-57,4%	54	-34,9%	113	-49,6%	361	-53,1%
Indéterminé	4 935	131,4%	7 416	131,7%	3 100	125,8%	4 927	123,4%	20 378	128,7%

Source : DIECCTE - Nostra (données Pôle emploi)

* : y compris fins de convention de conversion, de PAP anticipé et de CRP

Les inscriptions à Pôle emploi en catégorie A, B ou C (Cumul depuis janvier)



Source : DIECCTE - Nostra (données Pôle emploi) - âge en fin de mois

Les sorties de Pôle emploi en catégorie A, B ou C

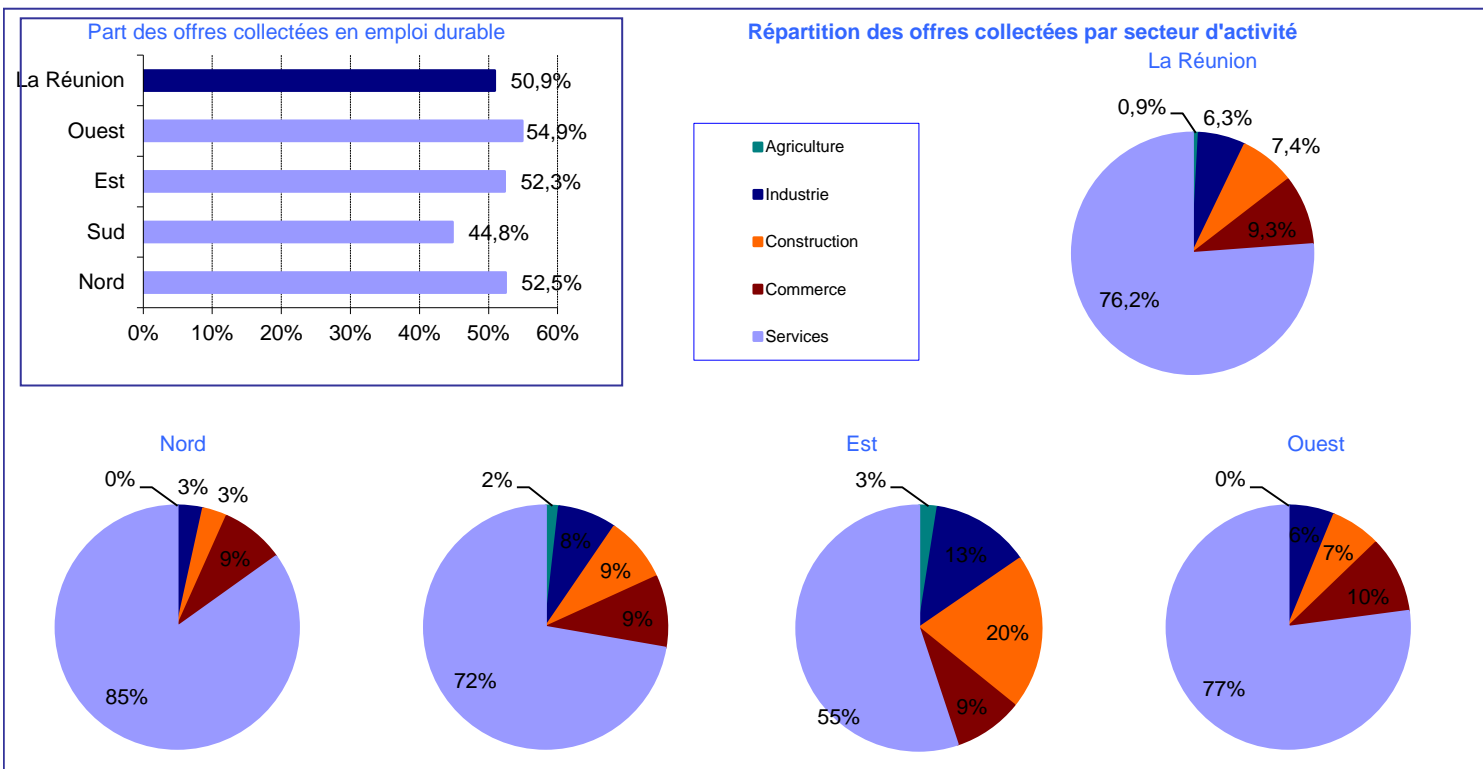
mars 2017	Nord		Sud		Est		Ouest		La Réunion	
Données brutes (non corrigées des variations saisonnières)	Cumul depuis janvier	Variation sur cumul année précédente	Cumul depuis janvier	Variation sur cumul année précédente	Cumul depuis janvier	Variation sur cumul année précédente	Cumul depuis janvier	Variation sur cumul année précédente	Cumul depuis janvier	Variation sur cumul année précédente
Par motifs de sortie	7 392	1,1%	11 393	0,6%	4 498	2,5%	8 094	0,8%	31 377	1,1%
Reprises d'emploi déclarées	1 243	-6,0%	2 427	3,3%	822	4,4%	1 411	-3,1%	5 903	-0,2%
Entrées en stage	747	11,2%	1 007	-29,4%	470	22,1%	778	-15,2%	3 002	-11,7%
Arrêts de recherche	348	37,0%	553	28,3%	192	17,8%	337	11,6%	1 430	24,3%
Défauts d'actualisation	3 318	-11,0%	4 706	-10,6%	2 083	-7,9%	3 922	-6,6%	14 029	-9,2%
Radiations administratives	1 054	72,8%	1 716	81,0%	642	26,4%	1 057	70,2%	4 469	66,3%
Autres cas	682	-5,9%	984	8,8%	289	2,1%	589	11,1%	2 544	4,2%
Par genre	7 392	1,1%	11 393	0,6%	4 498	2,5%	8 094	0,8%	31 377	1,1%
Hommes	3 544	-3,4%	5 618	0,5%	2 140	-5,6%	3 987	-0,8%	15 289	-1,7%
Femmes	3 848	5,7%	5 775	0,8%	2 358	11,3%	4 107	2,5%	16 088	3,8%
Par classe d'âge	7 392	1,1%	11 393	0,6%	4 498	2,5%	8 094	0,8%	31 377	1,1%
Moins de 25 ans	2 017	2,5%	3 046	2,6%	1 360	-0,7%	2 308	10,4%	8 731	4,0%
De 25 à 49 ans	4 334	-2,3%	6 652	-4,3%	2 553	1,3%	4 697	-5,5%	18 236	-3,4%
50 ans et plus	1 041	14,4%	1 695	20,7%	585	17,5%	1 089	13,1%	4 410	16,8%

Source : DIECCTE - Nostra (données Pôle emploi)

Les offres d'emploi enregistrées par Pôle emploi

mars 2017	Nord		Sud		Est		Ouest		La Réunion	
Données brutes (non corrigées des variations saisonnières)	Cumul depuis janvier	Variation sur cumul année précédente	Cumul depuis janvier	Variation sur cumul année précédente	Cumul depuis janvier	Variation sur cumul année précédente	Cumul depuis janvier	Variation sur cumul année précédente	Cumul depuis janvier	Variation sur cumul année précédente
Par type d'emploi	2 499	25,3%	2 116	8,0%	726	-1,0%	2 022	0,0%	7 363	9,8%
Emplois durables (> 6 mois)	1 311	34,9%	948	-11,8%	380	5,3%	1 110	1,6%	3 749	7,1%
Emplois temporaires (1 à 6 mois)	1 091	24,0%	1 089	32,2%	291	-16,4%	840	9,5%	3 311	17,5%
Emplois occasionnels (< 1 mois)	97	-31,7%	79	31,7%	55	129,2%	72	-55,3%	303	-21,7%
Par secteur d'activité	2 499	25,3%	2 116	8,0%	726	-1,0%	2 022	0,0%	7 363	9,8%
Agriculture	3	50,0%	38	18,8%	18	80,0%	4	-60,0%	63	16,7%
Industrie	83	6,4%	164	-8,4%	94	30,6%	121	-1,6%	462	2,2%
dont agroalimentaire	43	4,9%	78	14,7%	75	127,3%	39	-22,0%	235	22,4%
Construction	81	-35,2%	183	-24,4%	148	-12,4%	134	-9,5%	546	-20,2%
Commerce	211	-0,5%	202	-27,9%	66	-8,3%	204	-13,6%	683	-14,6%
Services	2 121	34,5%	1 529	24,7%	400	-2,4%	1 559	3,7%	5 609	18,9%
dont transport et entreposage	78	85,7%	30	-53,8%	19	18,8%	50	-35,1%	177	-11,5%
dont hébergement restauration	140	5,3%	190	-0,5%	36	-30,8%	253	-21,7%	619	-11,4%
dont santé humaine et action sociale	647	71,2%	221	43,5%	103	49,3%	208	-3,3%	1 179	44,5%

Source : DIECCTE - Nostra (données Pôle emploi)



Source : DIECCTE - Nostra (données Pôle emploi brutes)

Les offres d'emploi satisfaites

mars 2017	Nord		Sud		Est		Ouest		La Réunion	
Données brutes (non corrigées des variations saisonnières)	Cumul depuis janvier	Variation sur cumul année précédente	Cumul depuis janvier	Variation sur cumul année précédente	Cumul depuis janvier	Variation sur cumul année précédente	Cumul depuis janvier	Variation sur cumul année précédente	Cumul depuis janvier	Variation sur cumul année précédente
Emplois durables (> 6 mois)	1 144	43,9%	828	-20,0%	296	-2,0%	876	8,1%	3 144	6,9%
Emplois temporaire (1 à 6 mois)	1 008	34,2%	1 018	43,4%	210	-34,0%	798	21,5%	3 034	24,5%
Emplois occasionnels (< 1 mois)	173	54,5%	71	36,5%	55	83,3%	97	-16,4%	396	27,7%
Ensemble des offres	2 325	40,2%	1 917	6,7%	561	-13,7%	1 771	11,9%	6 574	15,6%

Source : DIECCTE - Nostra (données Pôle emploi)

DIECCTE La Réunion

Direction des entreprises, de la concurrence, de la consommation, du travail et de l'emploi
 112, rue de la République 97488 Saint-Denis Cedex
 Tél.: 0262 94 07 07 - Fax : 0262 94 07 35 - Internet : <http://www.reunion.dieccte.gouv.fr>

Directeur de la publication : Sylvie GUILLERY
 Réalisation : Service études, statistiques et évaluations (SESE)